

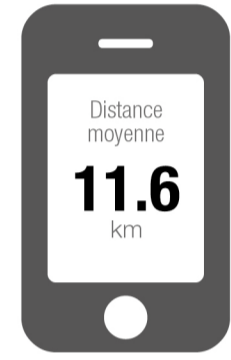
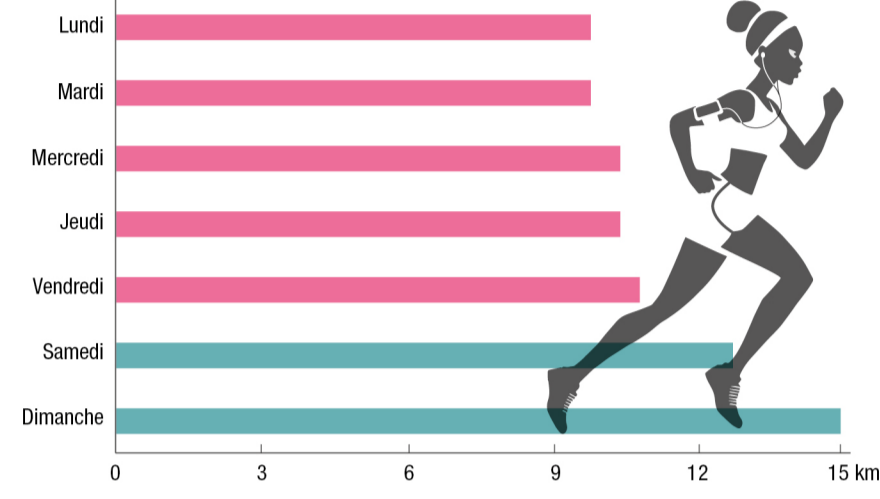
OÙ COURENT LES FRANCILIENS ?

Situation janvier 2018

Avertissement

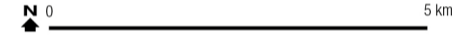
Cette carte synthétise les flux des coureurs connectés en Île-de-France. Elle a été réalisée à partir de plus de 20 000 traces GPS issues du site spécialisé STRAVA (janvier 2018). Cette représentation permet de spatialiser la pratique libre et autonome de la course à pied. Plus le parcours est fréquent, plus la couleur est forte.
Les données de distances, de jour et d'heure des courses nous offrent également des possibilités d'analyses plus fines des territoires et des pratiques sportives.
Pour plus de lisibilité, cette carte vous est proposée au 100 000°.

Distances moyennes des coureurs selon les jours de la semaine



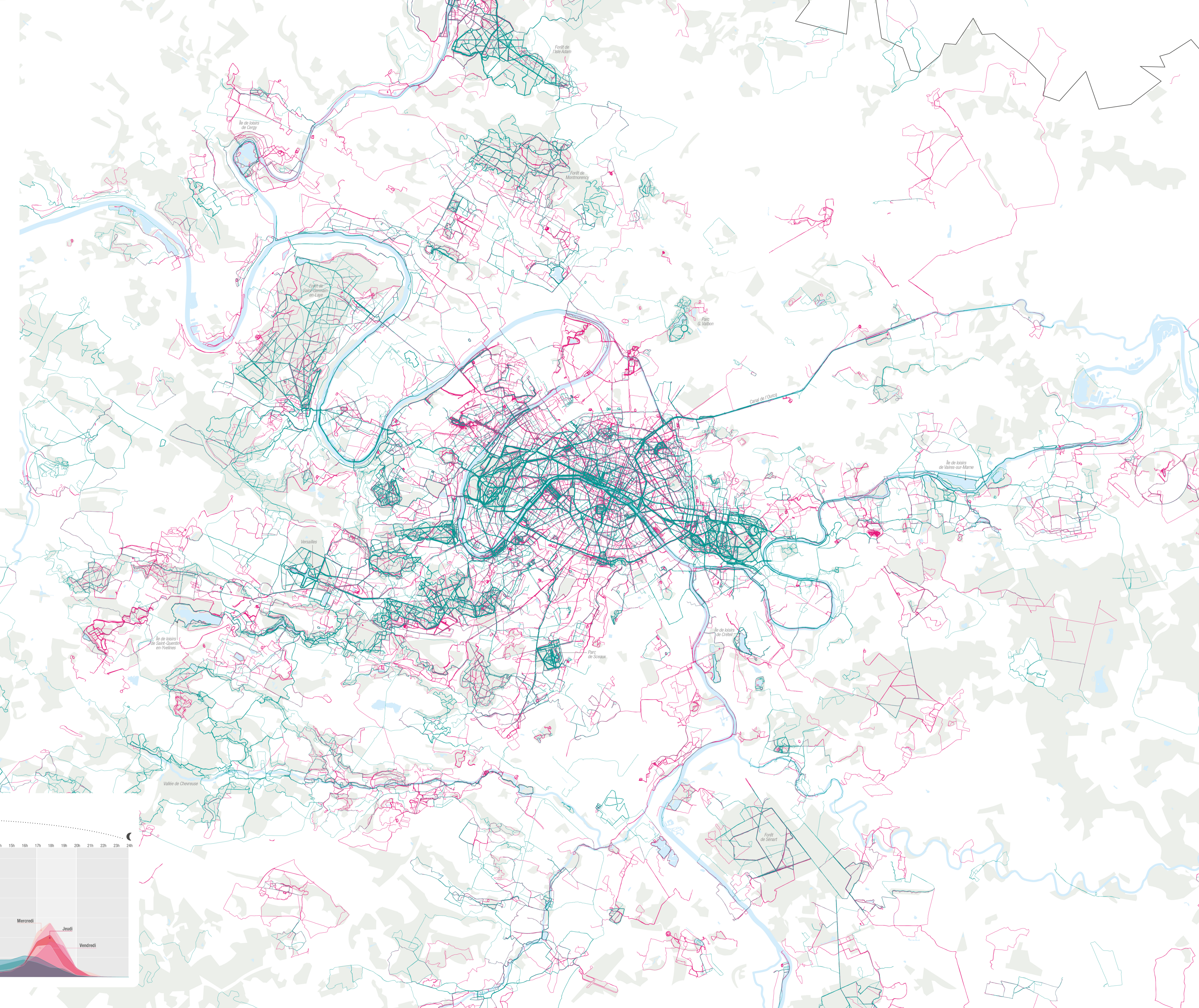
Fond de plan

- Espace boisé
- Plan d'eau



© L'INSTITUT PARIS RÉGION, IRDS 2018
Source : Strava janvier 2018
Élaboration et quantification de traces : cartographie des lieux de pratique de course à pied dans Paris - M. Chastin, A. Gironaudi, IRDS 2018

POUR ALLER PLUS LOIN
L'IRDS vous propose de retrouver l'intégralité de cette carte en version interactive : bit.ly/parcourset



Une pratique plus forte le week-end en matinée

