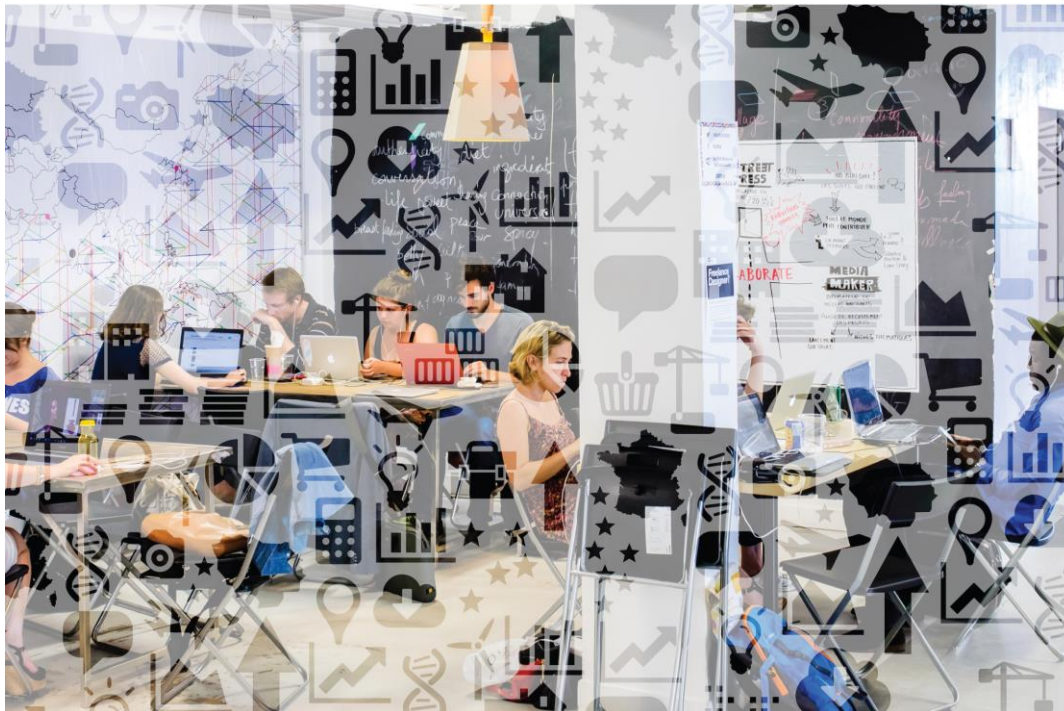

L'ÉCONOMIE DANS LE TERRITOIRE RÉGIONAL

CONSTATS ET ENJEUX

Lab IDF, groupe de travail Territoires 11 mars 2016

Vincent Gollain, directeur, Carole Delaporte et Martin Hervouët



Sommaire

Le constat : une économie puissante mais contrastée

- **Quelques éléments de cadrage sur l'économie francilienne**
- **L'économie francilienne dans ses territoires**

Les enjeux : construire un développement économique ancré dans les territoires franciliens

Le constat : une économie puissante mais contrastée

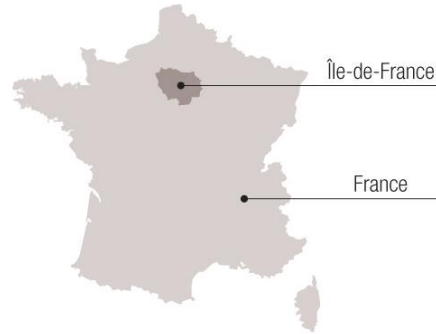


Quelques éléments de cadrage sur l'économie francilienne

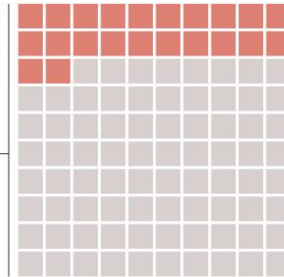


La force de la concentration ...

La région
Île-de-France
représente en France...



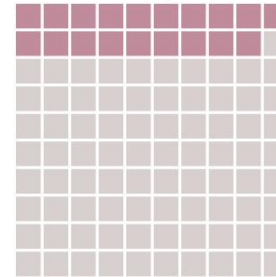
22% des emplois



soit **6,1** millions d'emplois



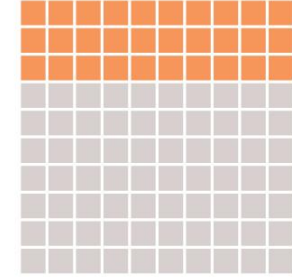
19% de la population



soit **11,9** millions d'habitants



30% du PIB

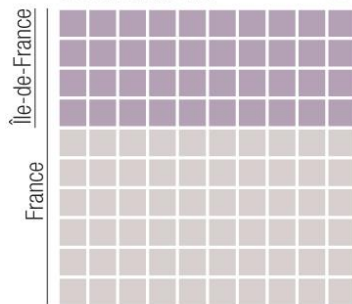


soit **642** milliards d'€

© IAU îdF 2015
source : Insee

...et des spécialisations

40%
des chercheurs



Activités spécifiques

- Informatique ★ ★ ★
- Information, communication ★ ★ ★
- Recherche scientifique ★ ★
- Conseil, soutien technique ★ ★
- Finances, assurances ★ ★
- Hébergement, restauration ★

Indice de spécificité



© IAU îdF 2015
source : Insee

Marché de l'immobilier :
17 milliards d'€ en France

dont **71 %**
en Île-de-France

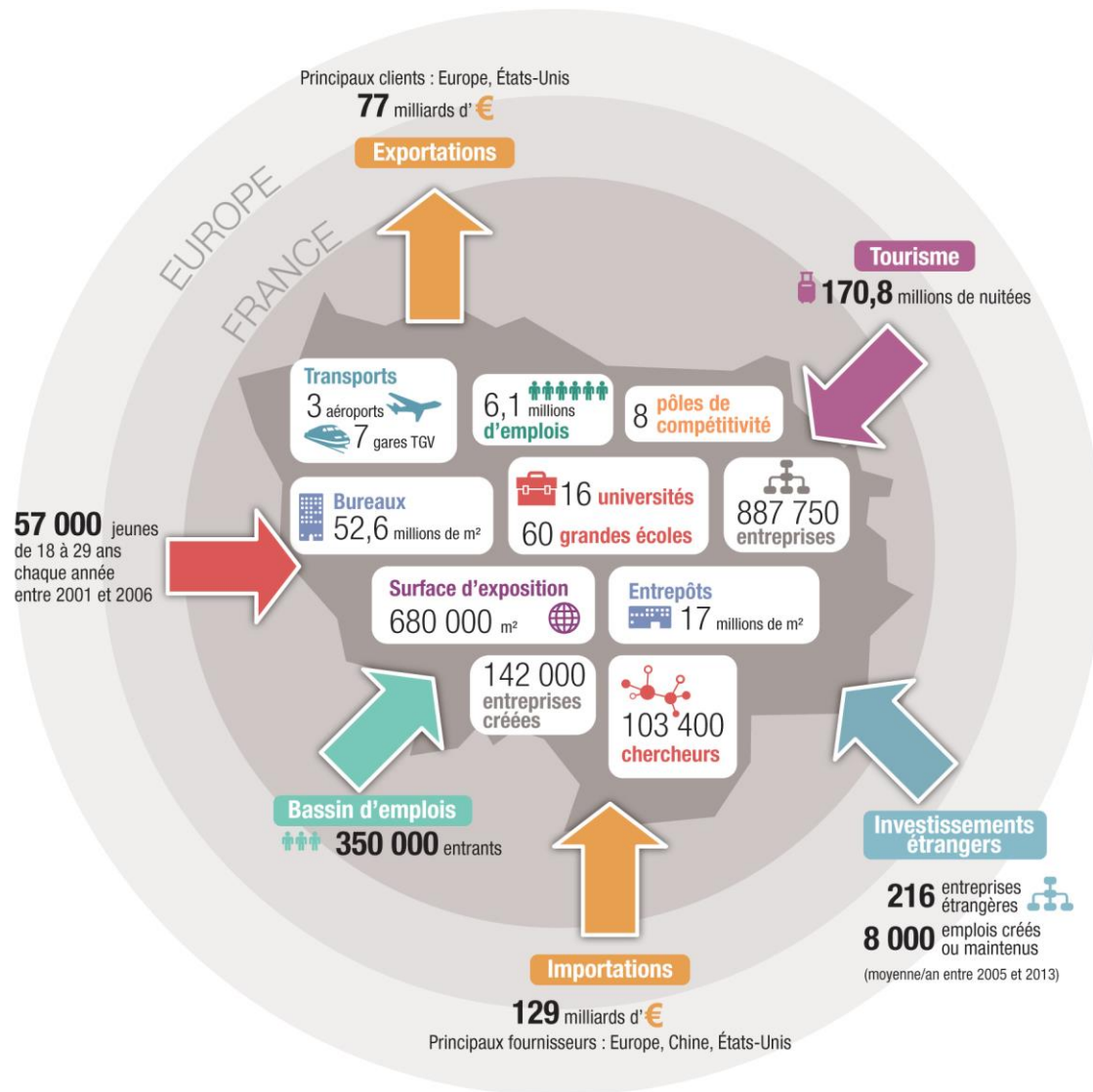


© IAU îdF 2016
source : Cushman & Wakefield 2014

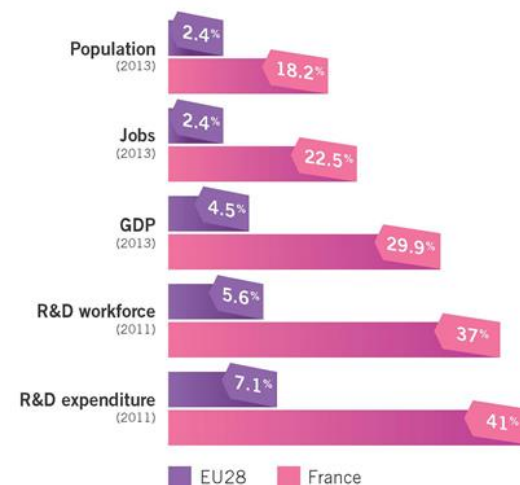
© IAU îdF 2015

sources : ministère de l'Enseignement s

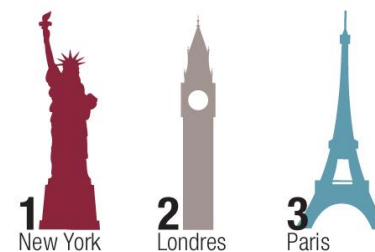
Une économie-monde



PARIS REGION vs FRANCE & EUROPE



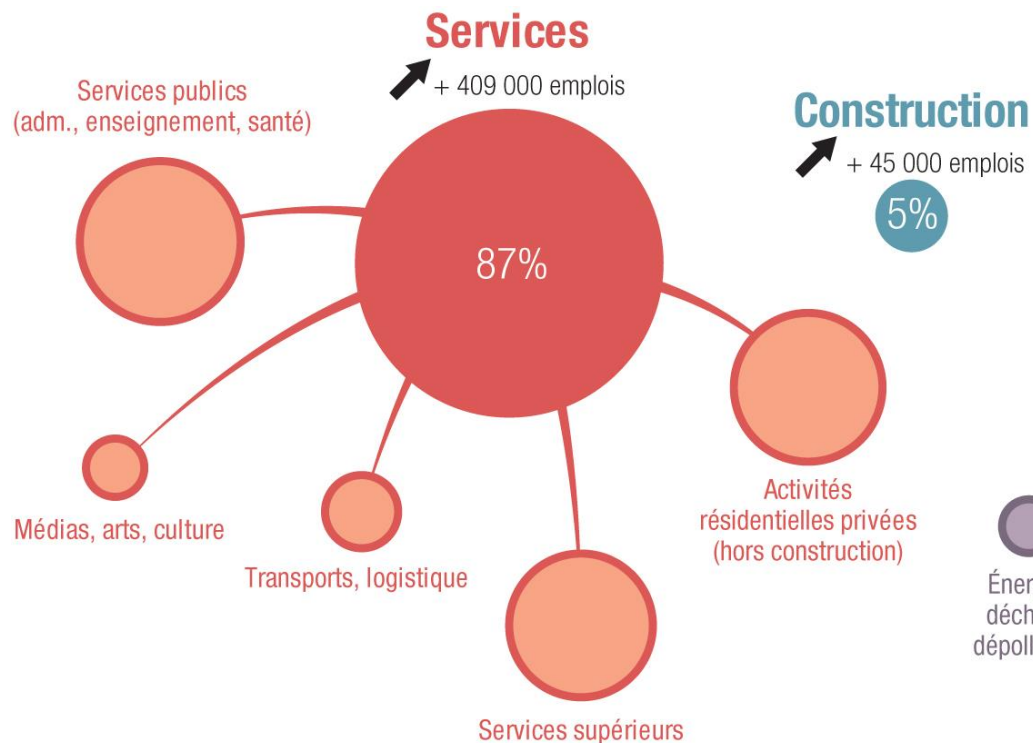
Source: Insee, Eurostat.



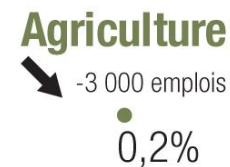
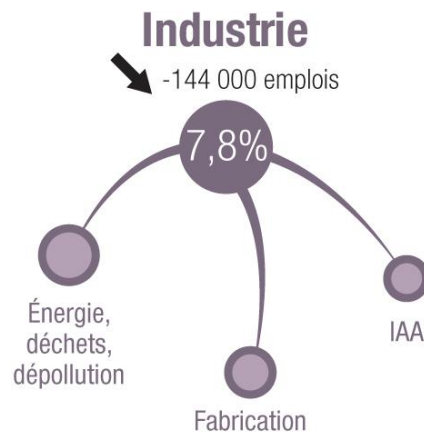
Classement Mori (Japon 2015) basé sur l'économie, la recherche et développement, la qualité de la vie, l'écologie et l'environnement naturel, la culture et l'accessibilité.

© IAU idF 2015
 sources : Insee (population, emploi, entreprises) ; PRE/AFII (investissements étrangers) ; MESR (Recherche) ; direction générale des douanes (import-export) ; CRT (tourisme) ; Grecam (immobilier d'entreprise) ; ORIE (bureaux)

La poursuite des recompositions sectorielles

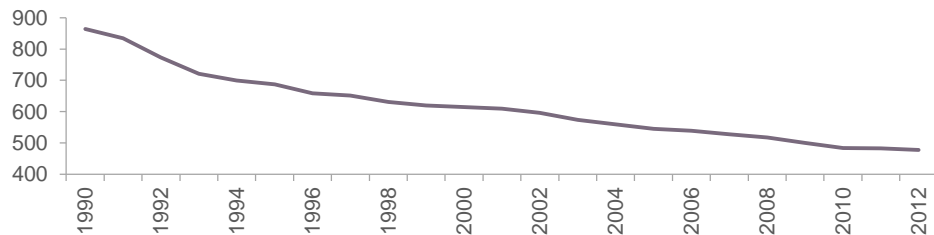


↗ Gains d'emplois entre 2000 et 2013
↘ Pertes d'emplois entre 2000 et 2013

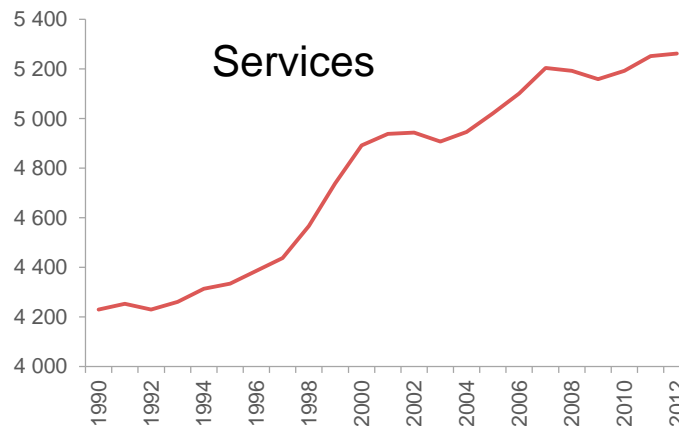


© IAU îdF 2015
source : Insee, Estel

Industrie

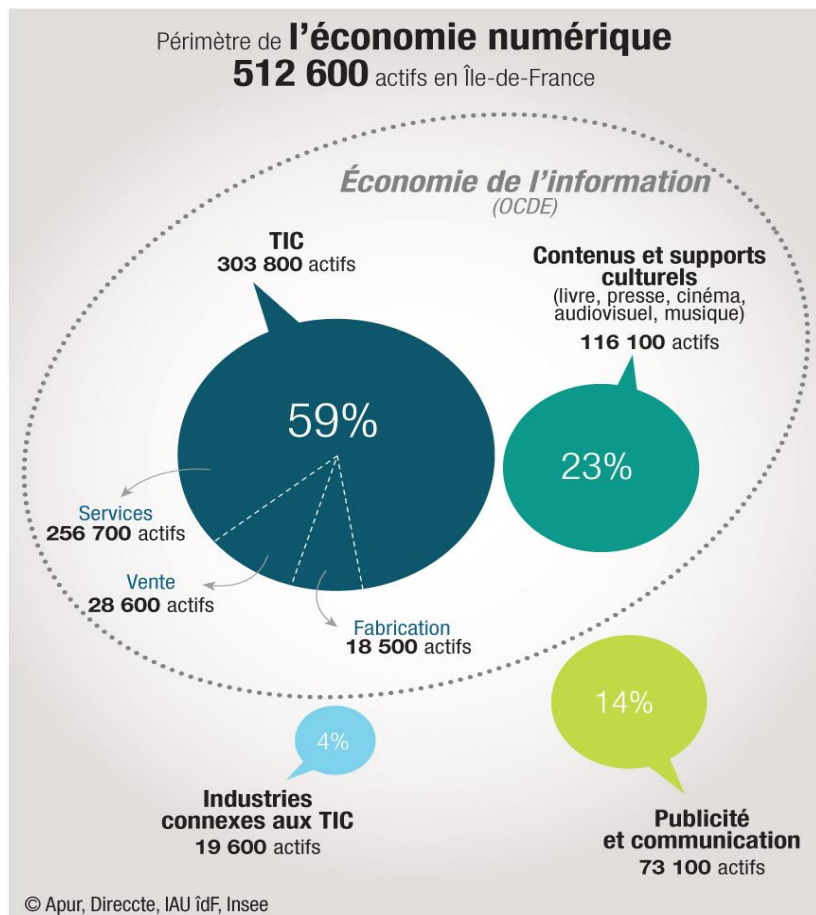


Services

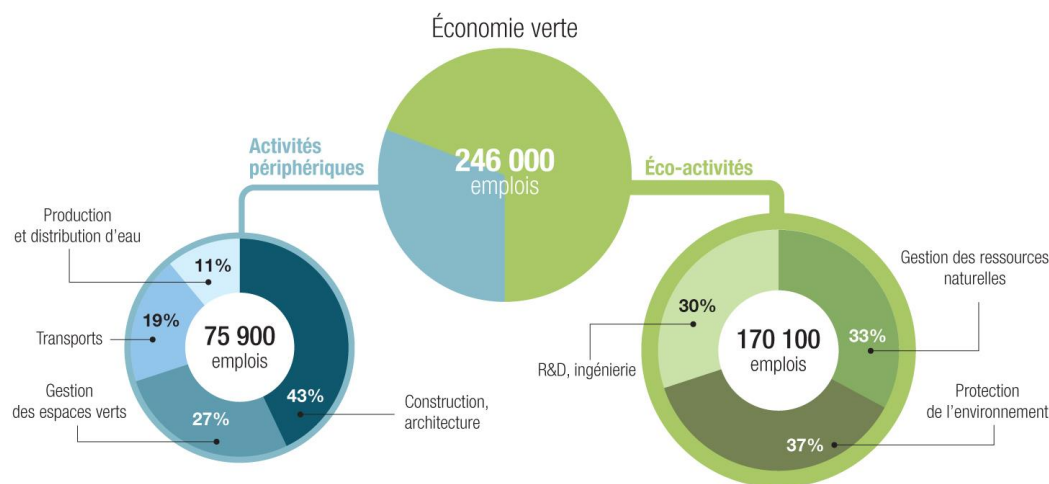


La poussée des transformations

Le numérique moteur de l'économie



Le verdissement de l'économie

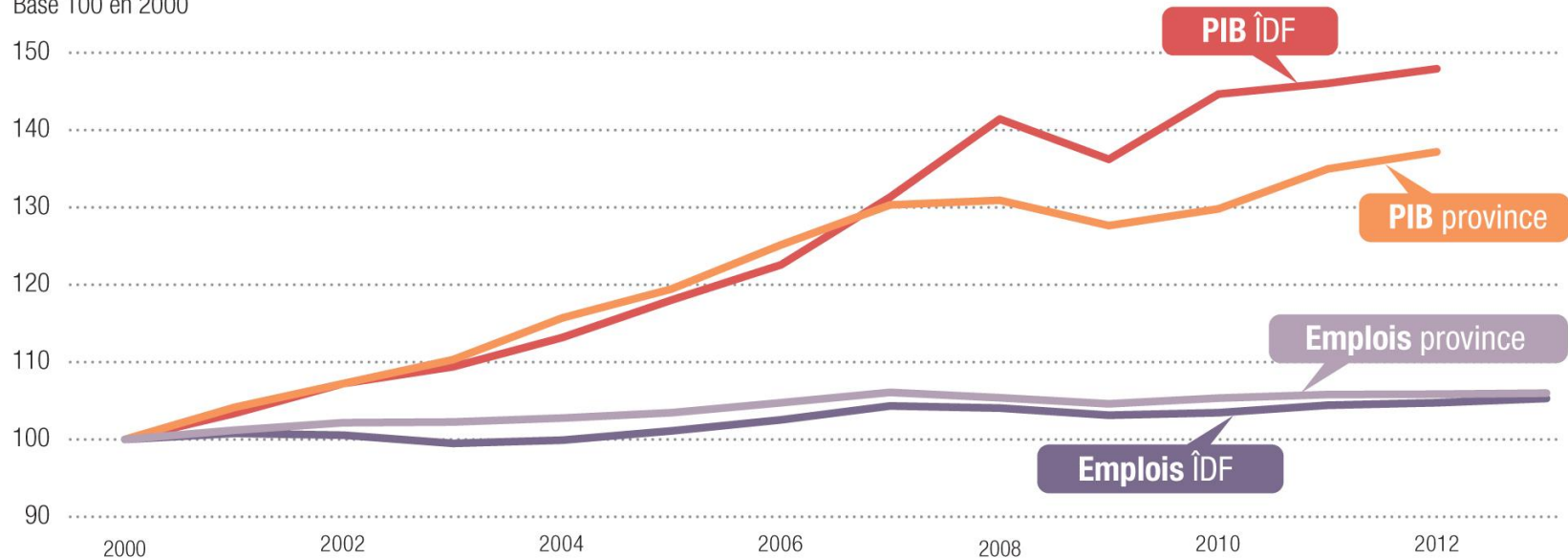


Champs : professions vertes ou verdissantes
 © IAU îdF 2015
 source : Insee, RP 2010 (REE-Sirene)

Une croissance faiblement créatrice d'emplois

Évolution comparée du pib et de l'emploi, base 100 en 2000, idf et province

Base 100 en 2000



© IAU îdF 2015
source : Insee

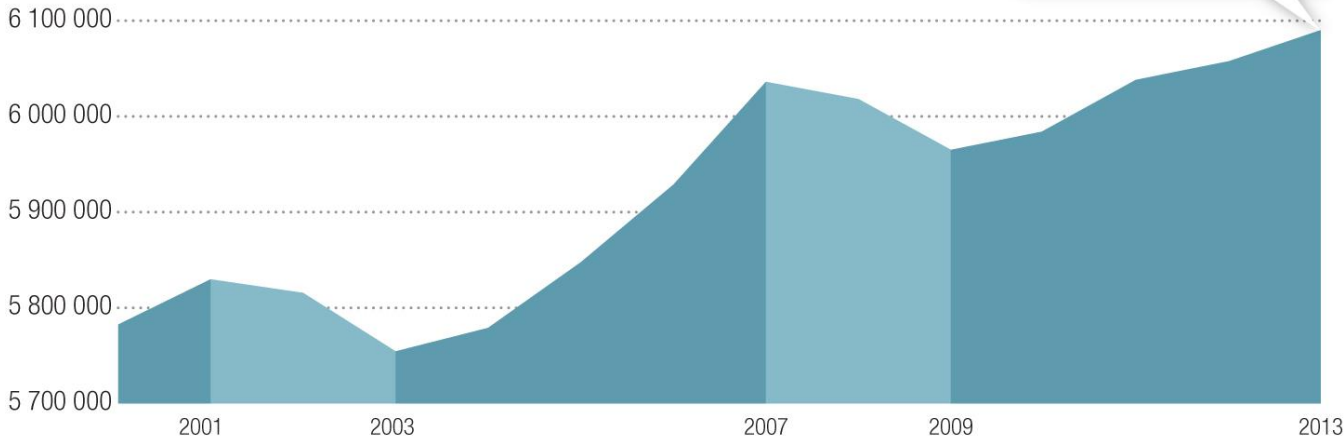
Pib par emploi 2013

Île-de-France : 105 300 euros

Moyenne France : 78 300 euros

Faible reprise de la création d'emploi depuis 2010

Nombre d'emplois



6,1 millions d'emplois

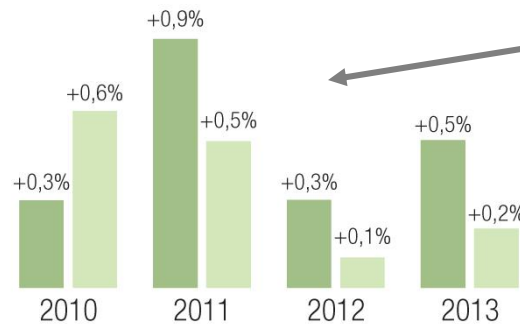
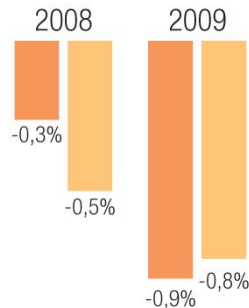
2000-2013

une croissance globale de l'emploi proche de la moyenne nationale

© IAU îdF 2015
source : Insee, Estel

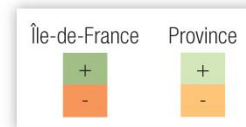
2008-2009

pertes d'emplois



2011-2013

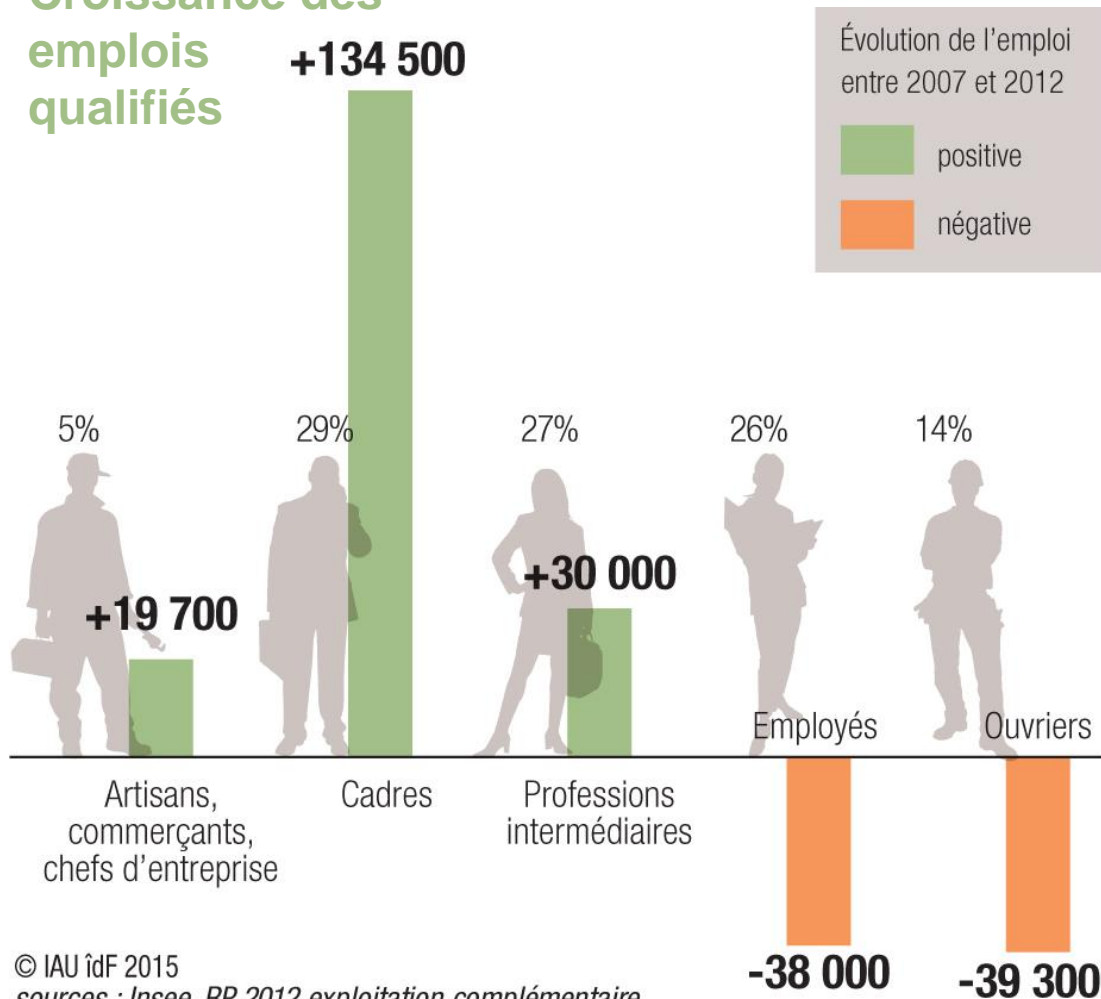
évolution plus favorable



© IAU îdF 2015
source : Insee, Estel, emploi total

Les transformations de l'emploi

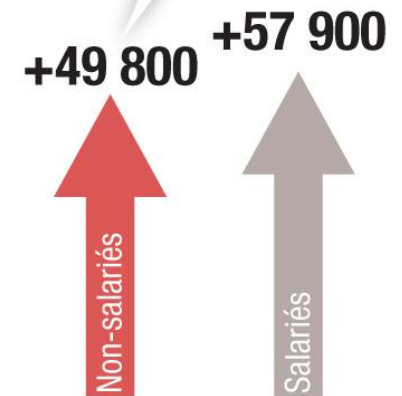
Croissance des emplois qualifiés



© IAU îdF 2015
sources : Insee, RP 2012 exploitation complémentaire.

Essor du travail indépendant

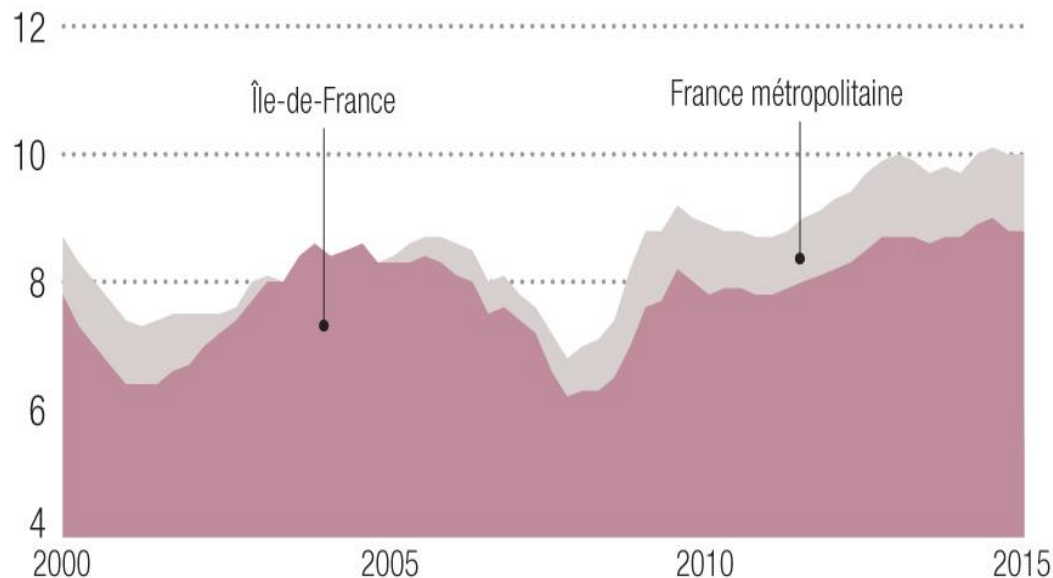
Les non-salariés représentent **46%** de la croissance d'emploi entre 2007 et 2012



© IAU îdF 2015
source : Insee, estimations localisées d'emploi

Une augmentation tendancielle du chômage, de la pauvreté, accentuée par la crise de 2008

Taux de chômage (en %)



© IAU îdF 2015

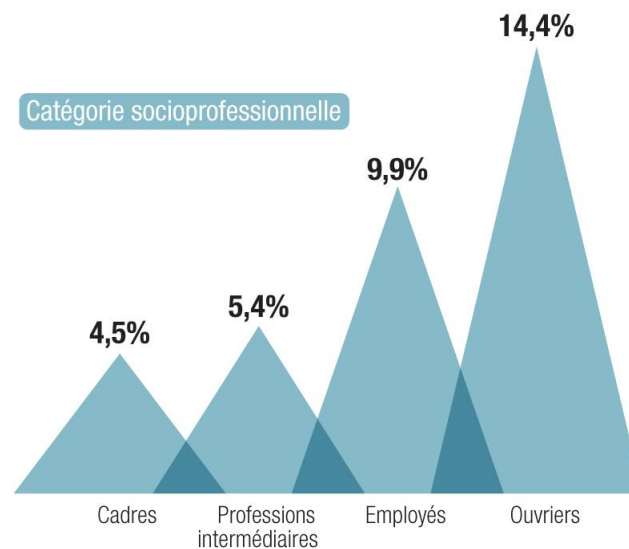
Taux de chômage

(2015)

Île-de-France : 8,8 %

France : 10%

Taux de chômage par catégorie socioprofessionnelle



Taux de pauvreté (2012)

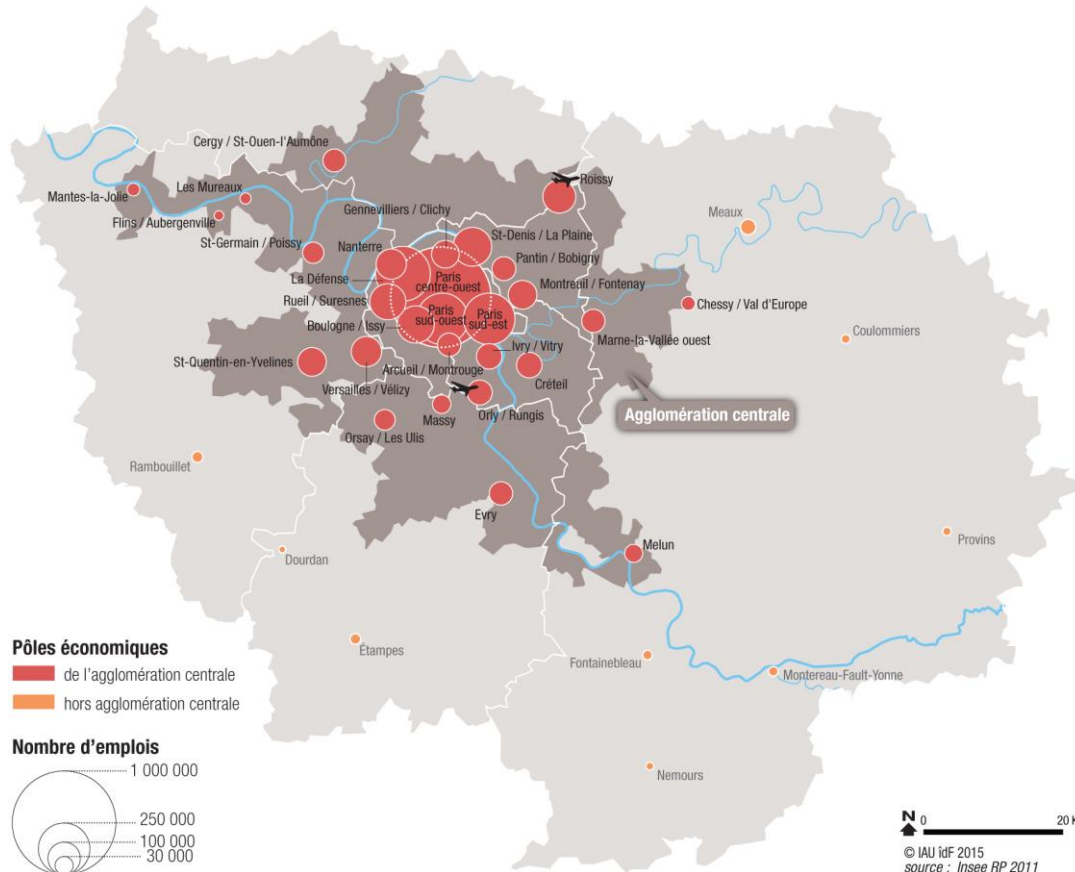
Île-de-France : 15 %

France : 14,2 %

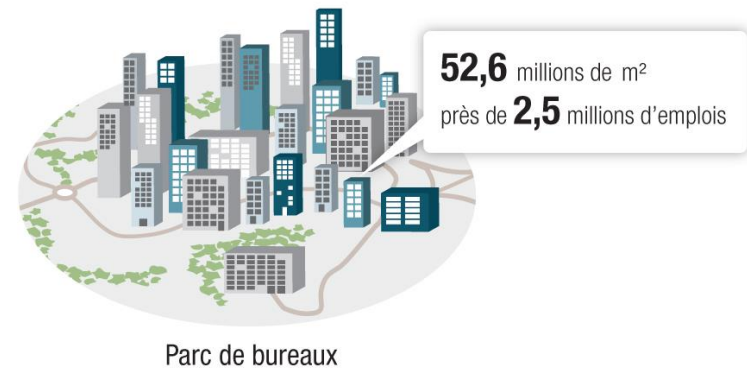
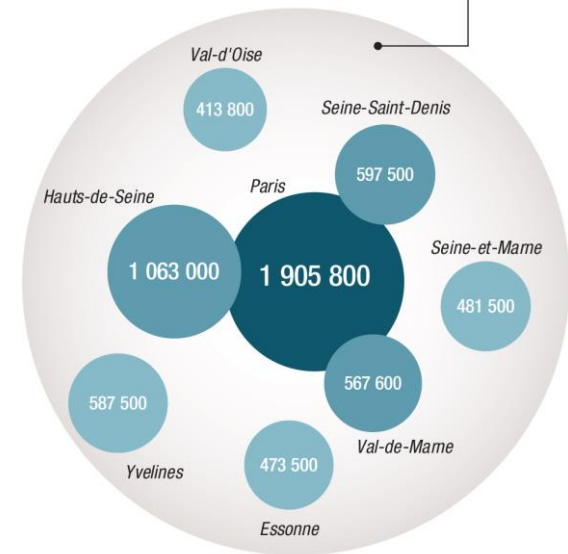
L'économie francilienne et ses territoires



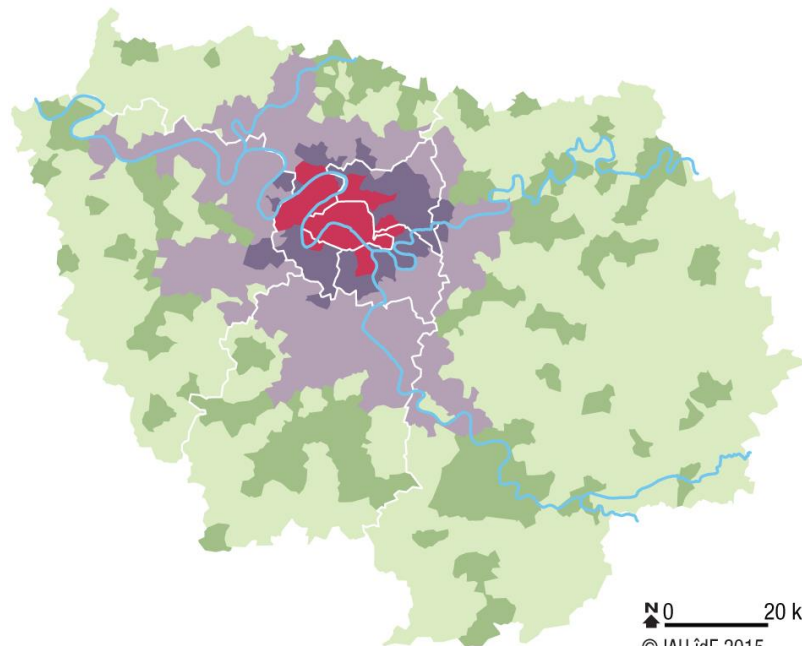
La polarisation de l'économie francilienne



6,1 millions d'emplois en Île-de-France



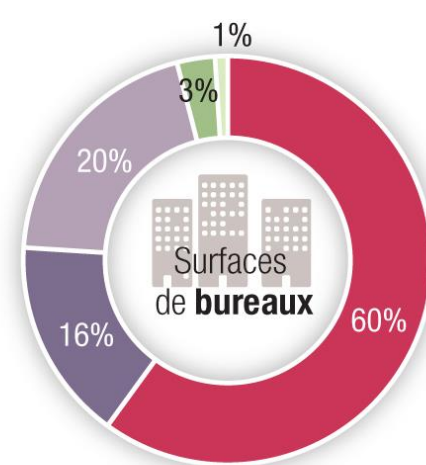
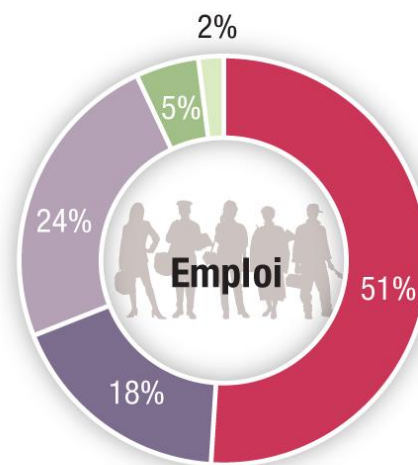
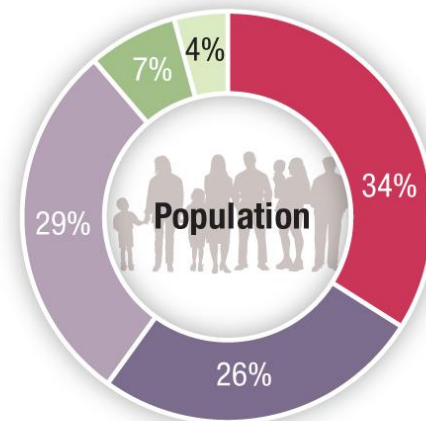
La moitié des emplois dans le « cœur économique »



Grandes entités géographiques

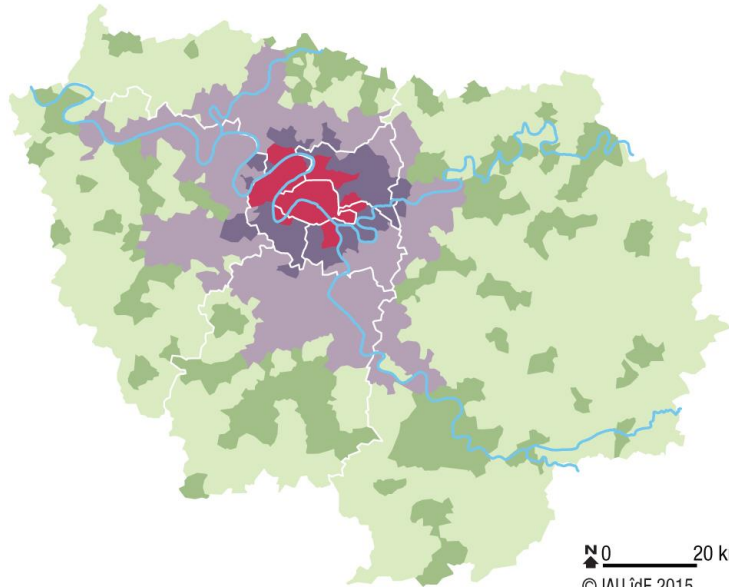


0 20 km
 © IAU îdF 2015
 source : IAU îdF



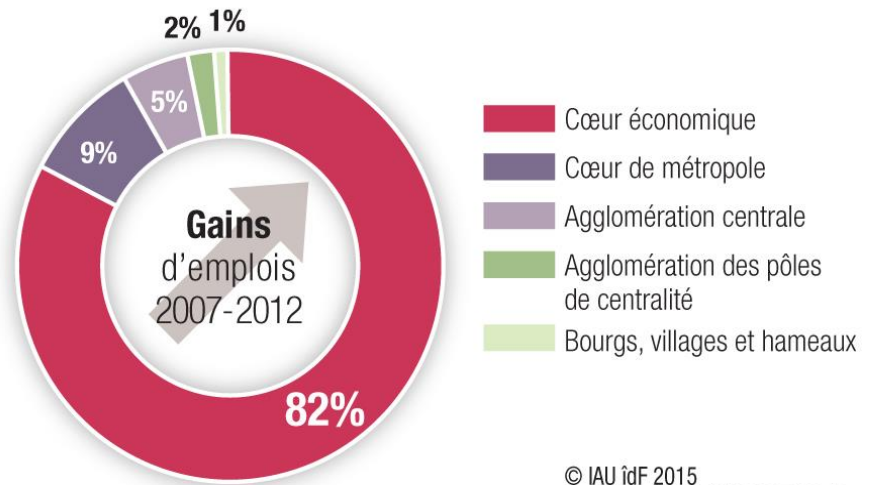
© IAU îdF 2015
 sources : Insee RP 2012, ORIE

Le dynamisme de la zone centrale

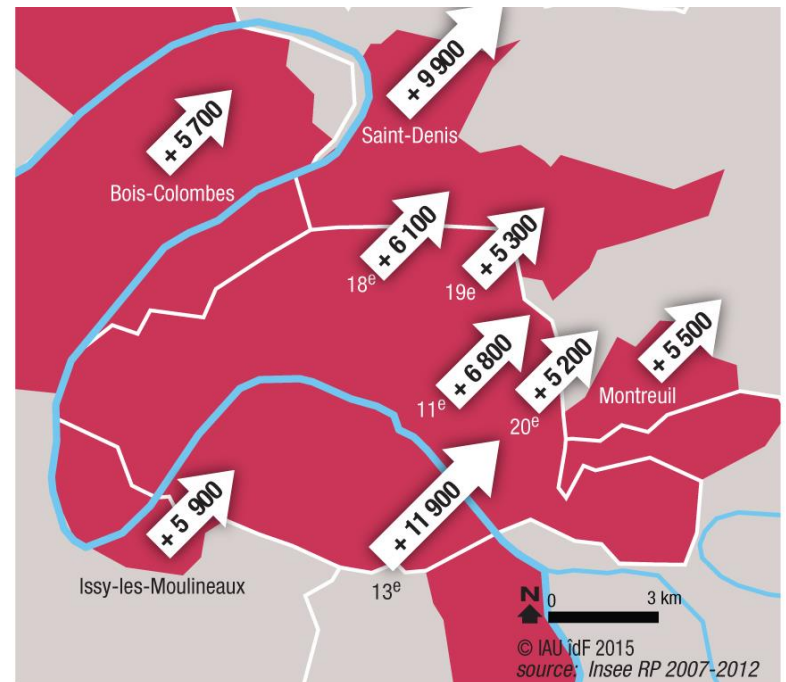


0 20 km
© IAU îdF 2015
source : IAU îdF

Le cœur économique :
82% de la croissance des
emplois entre 2007 et 2012



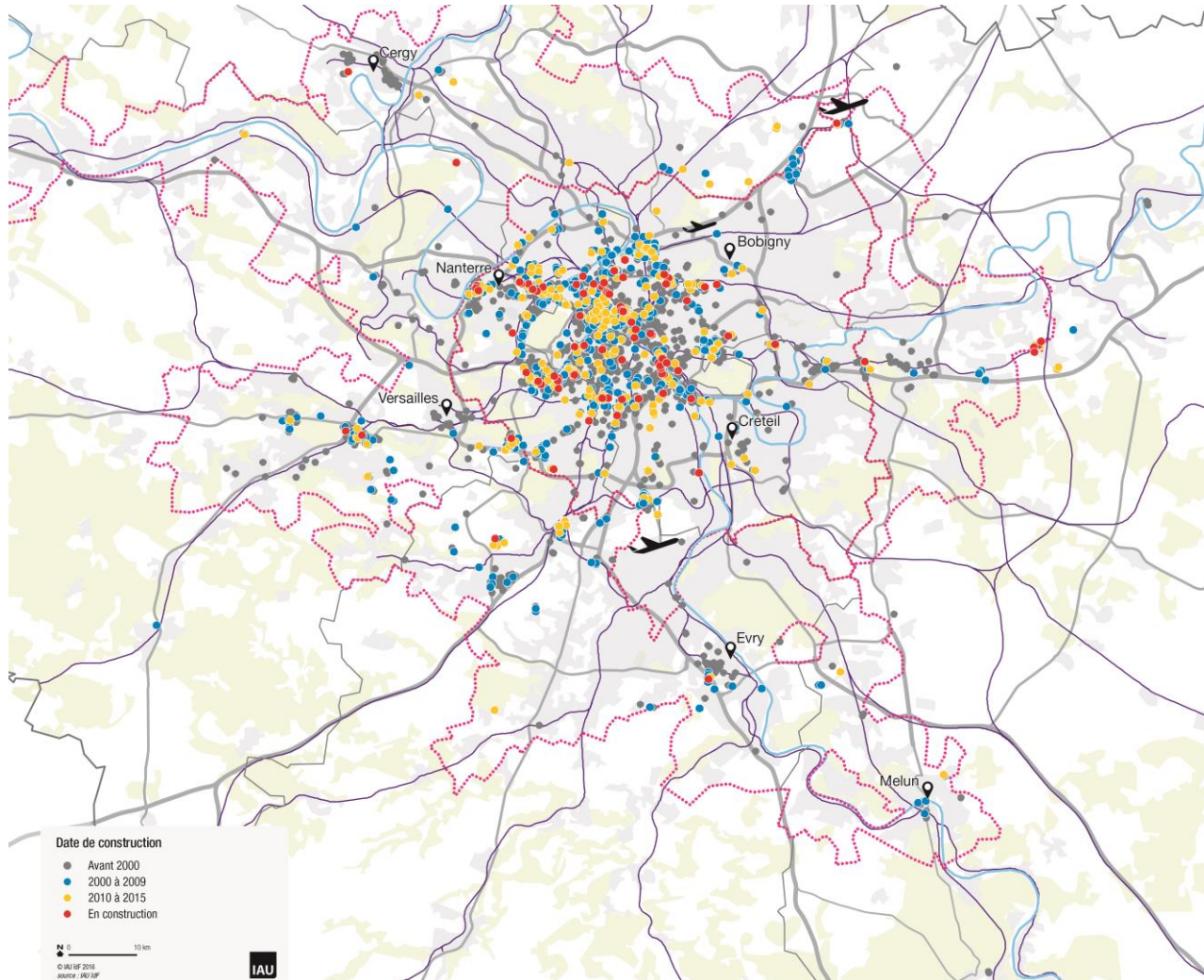
© IAU îdF 2015
source : Insee RP 2007-2012



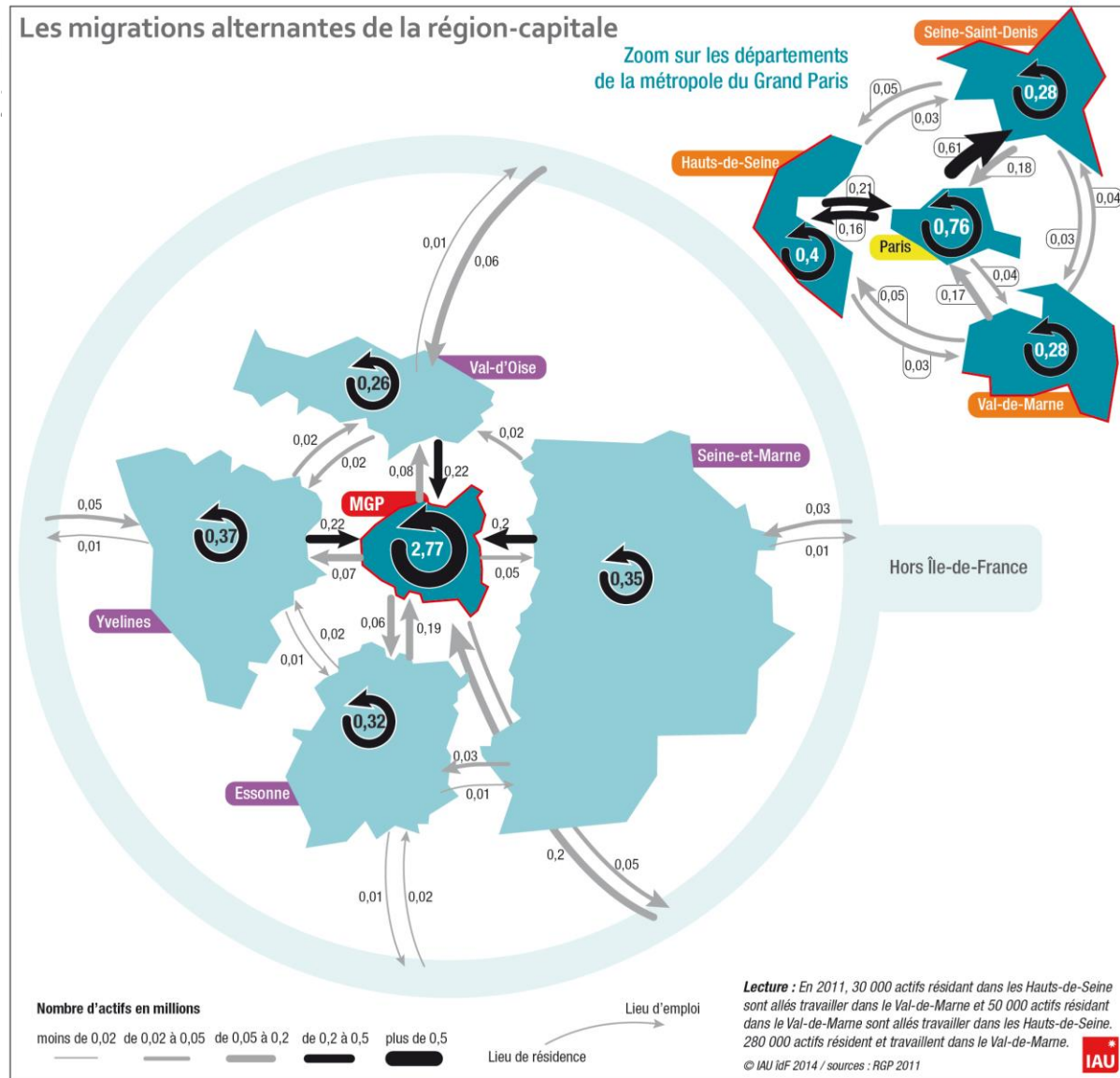
© IAU îdF 2015
source : Insee RP 2007-2012

La concentration du parc et de la construction de bureaux

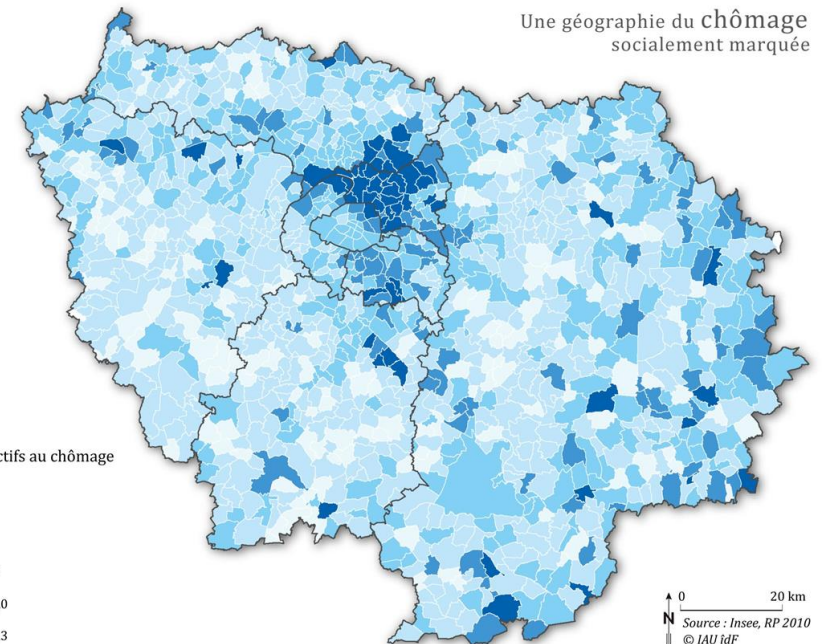
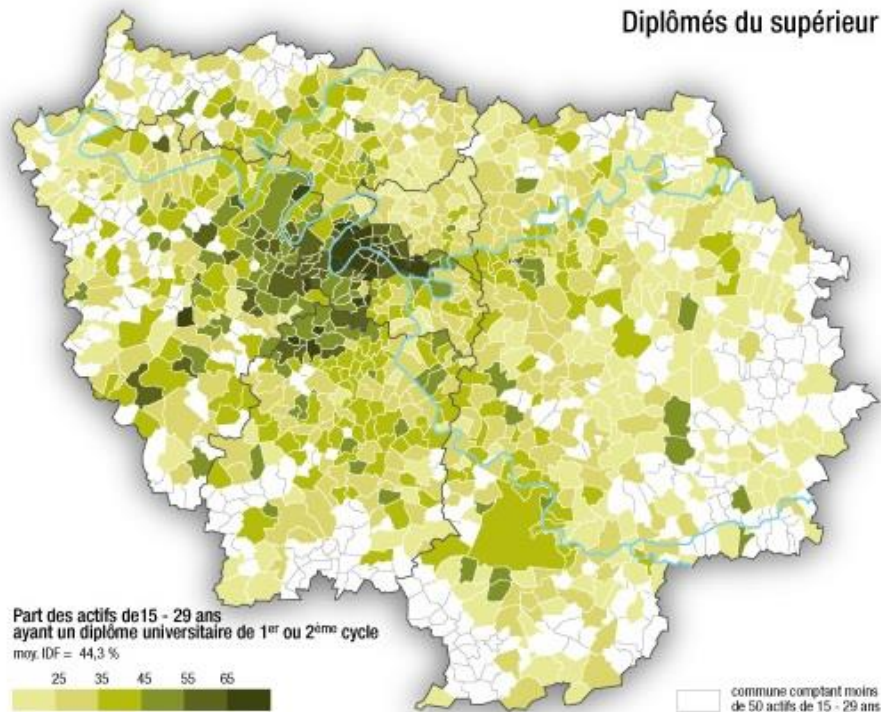
Le parc de bureaux (opérations de 5000m² et plus)



L'ampleur des migrations domicile travail



Les contrastes territoriaux : actifs diplômés & chômeurs



Les contrastes territoriaux : emplois peu qualifiés et cadres

Figure 7 : Les employés peu qualifiés, une localisation liée à la densité

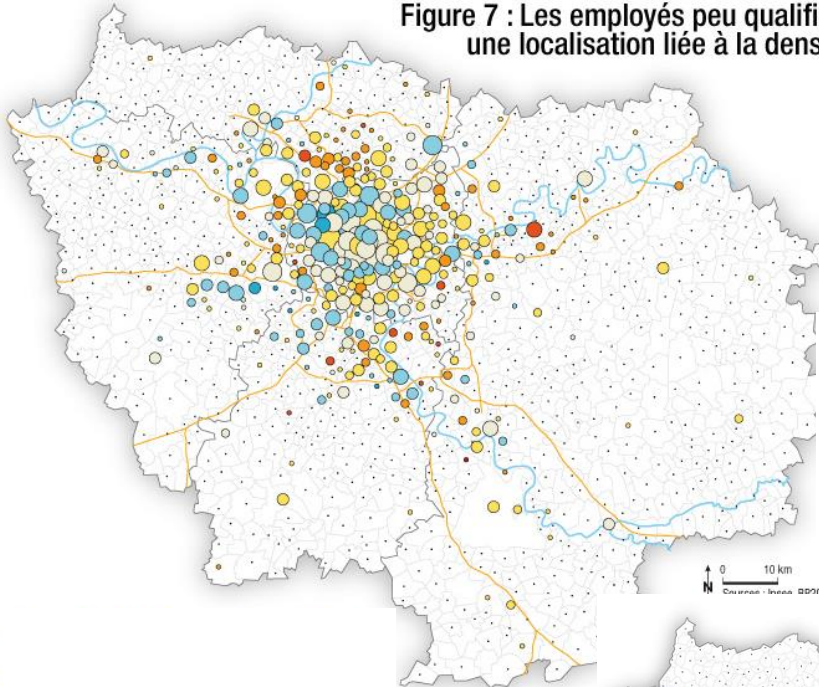
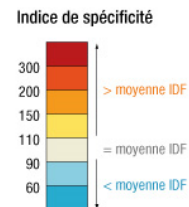
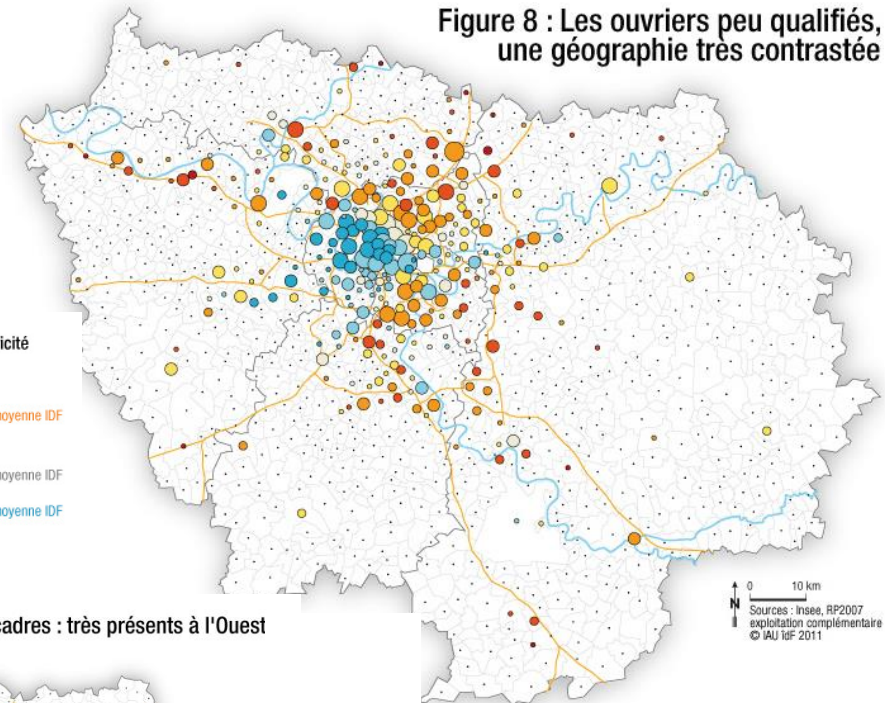
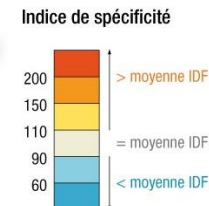
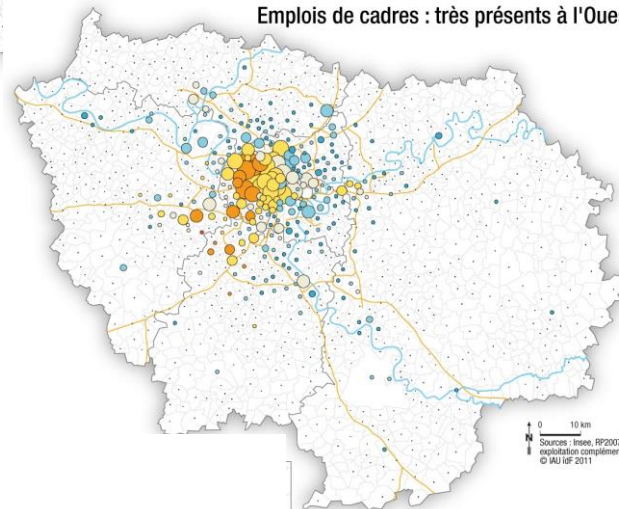


Figure 8 : Les ouvriers peu qualifiés, une géographie très contrastée



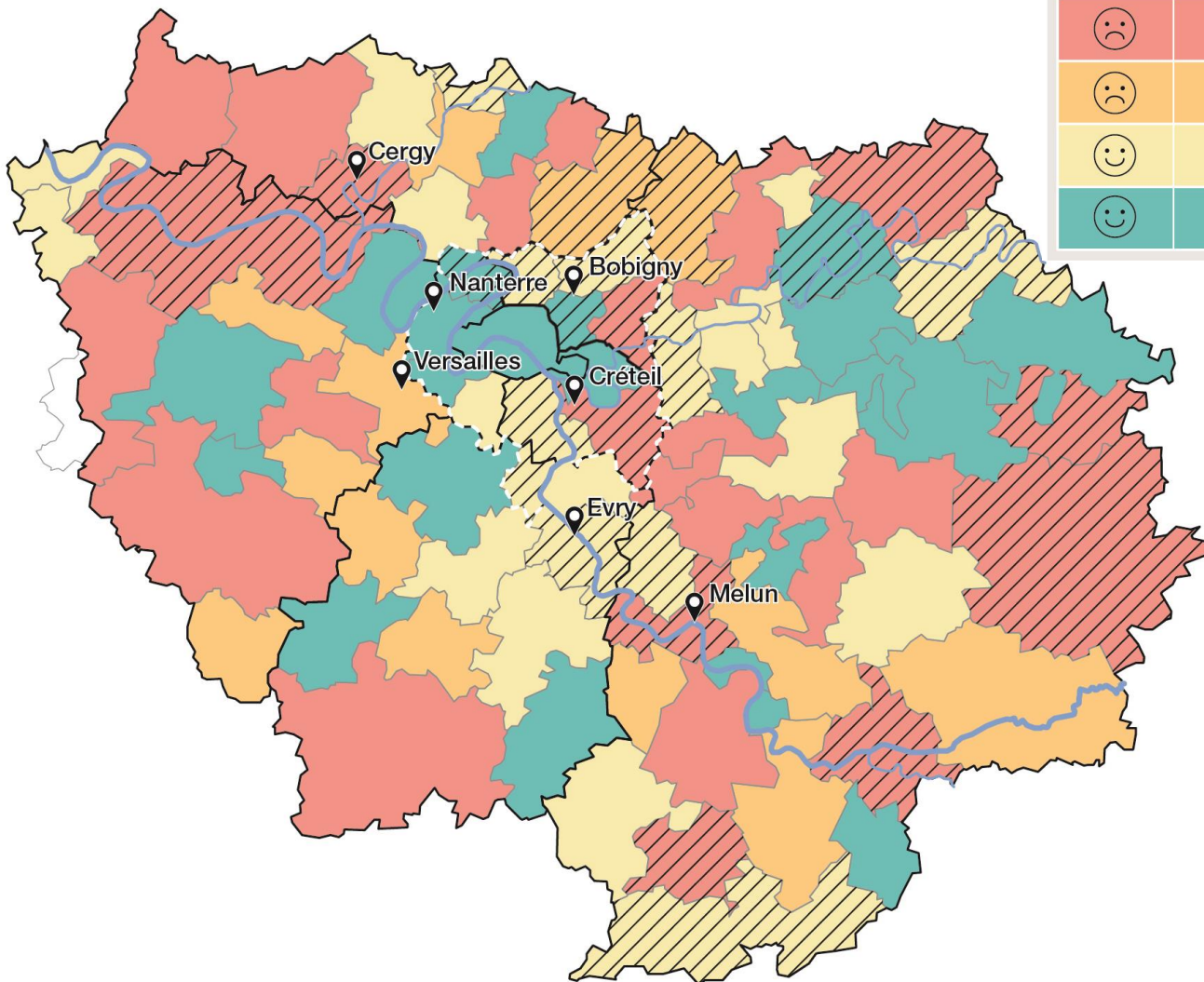
Emplois de cadres : très présents à l'Ouest



Les contrastes territoriaux : emploi et chômage

Evolution croisée emploi/chômage 2007 - 2012 à l'EPCI

Evolution de l'emploi 2007 - 2012	Evolution du taux de chômage 2007 - 2012	Nombre d'EPCI	Population active en 2012 (en % du total IDF)	Emploi en 2012 (en % du total IDF)
☹️	☹️	25	19 %	14 %
☹️	😐	12	7 %	7 %
😊	☹️	23	28 %	21 %
😊	😐	22	47 %	58 %



/// Taux de chômage 2012 supérieur à la moyenne régionale

Fond de plan

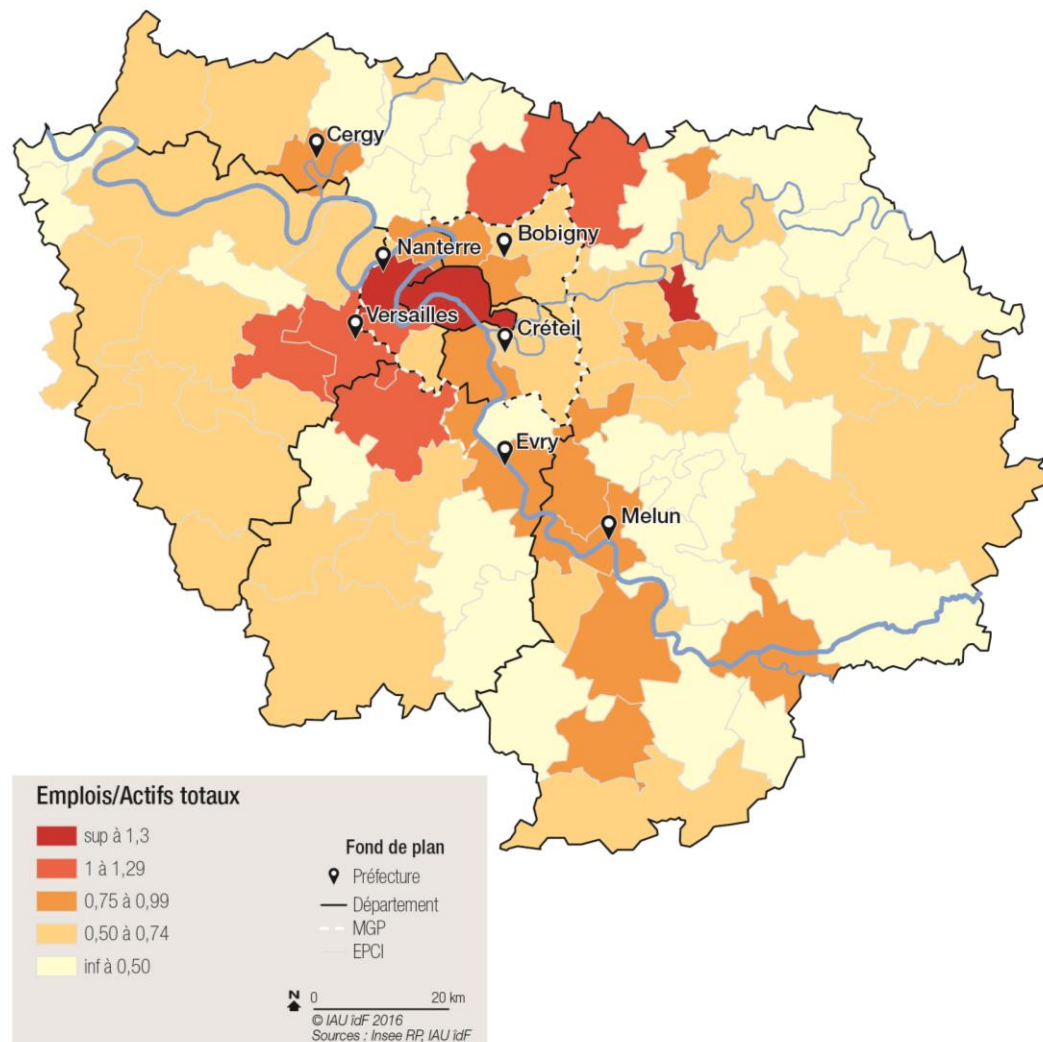
- 📍 Préfecture
- Département
- MGP
- EPCI

0 20 km

© IAU idF 2016
Sources : Insee RP, IAU idF

« Vocation économique » vs « vocation résidentielle »

Taux d'emploi en 2012 au niveau intercommunal

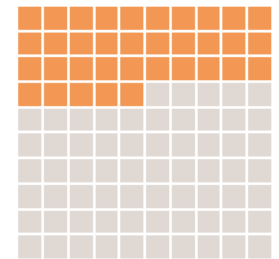


Les dominantes économiques des territoires

Typologie des communes de plus de 1 000 emplois

Les **444** communes de plus de 1 000 emplois représentent :

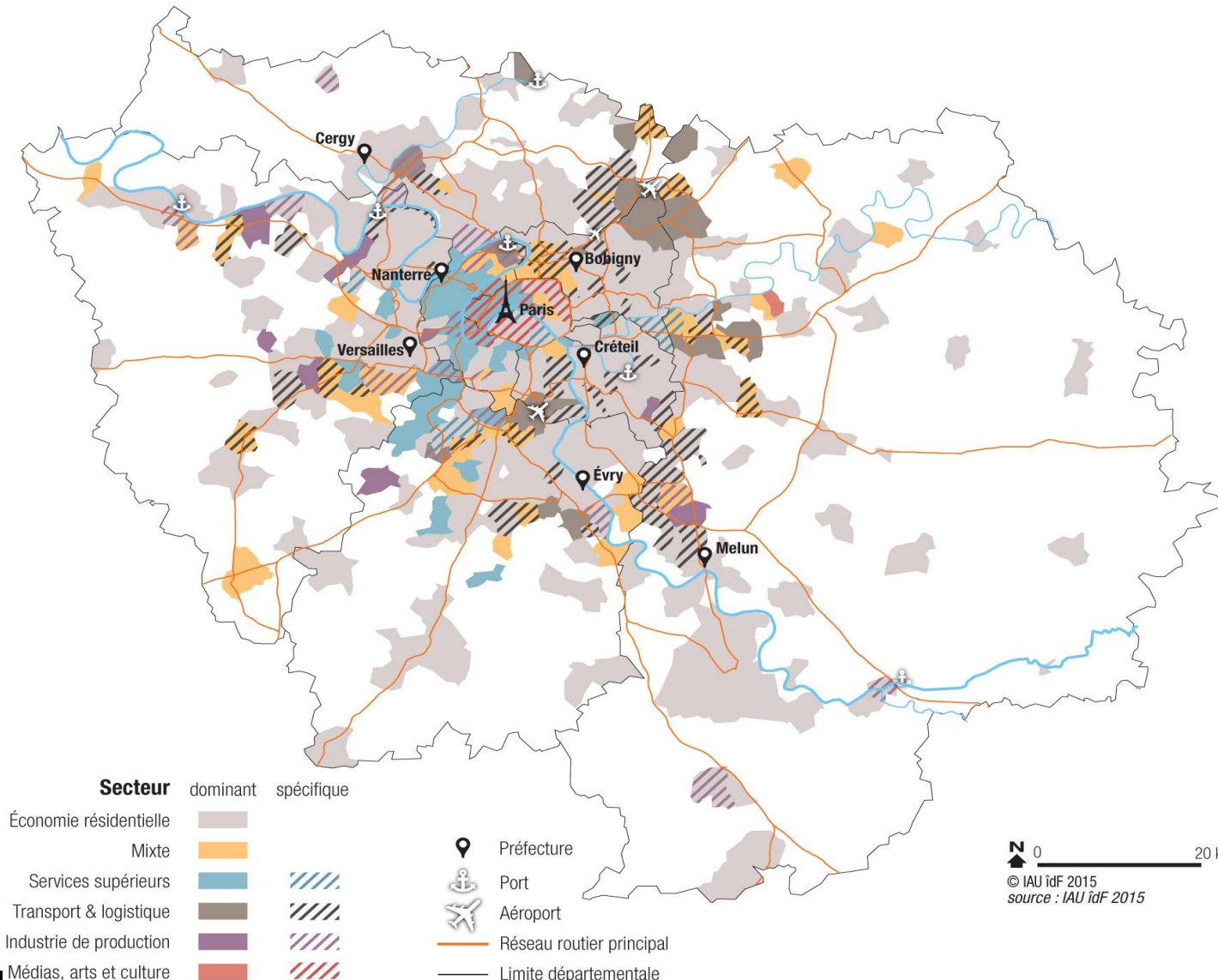
35% des 1 280 communes d'Ile-de-France



97% de l'emploi francilien



© IAU îdF 2015
source : IAU îdF



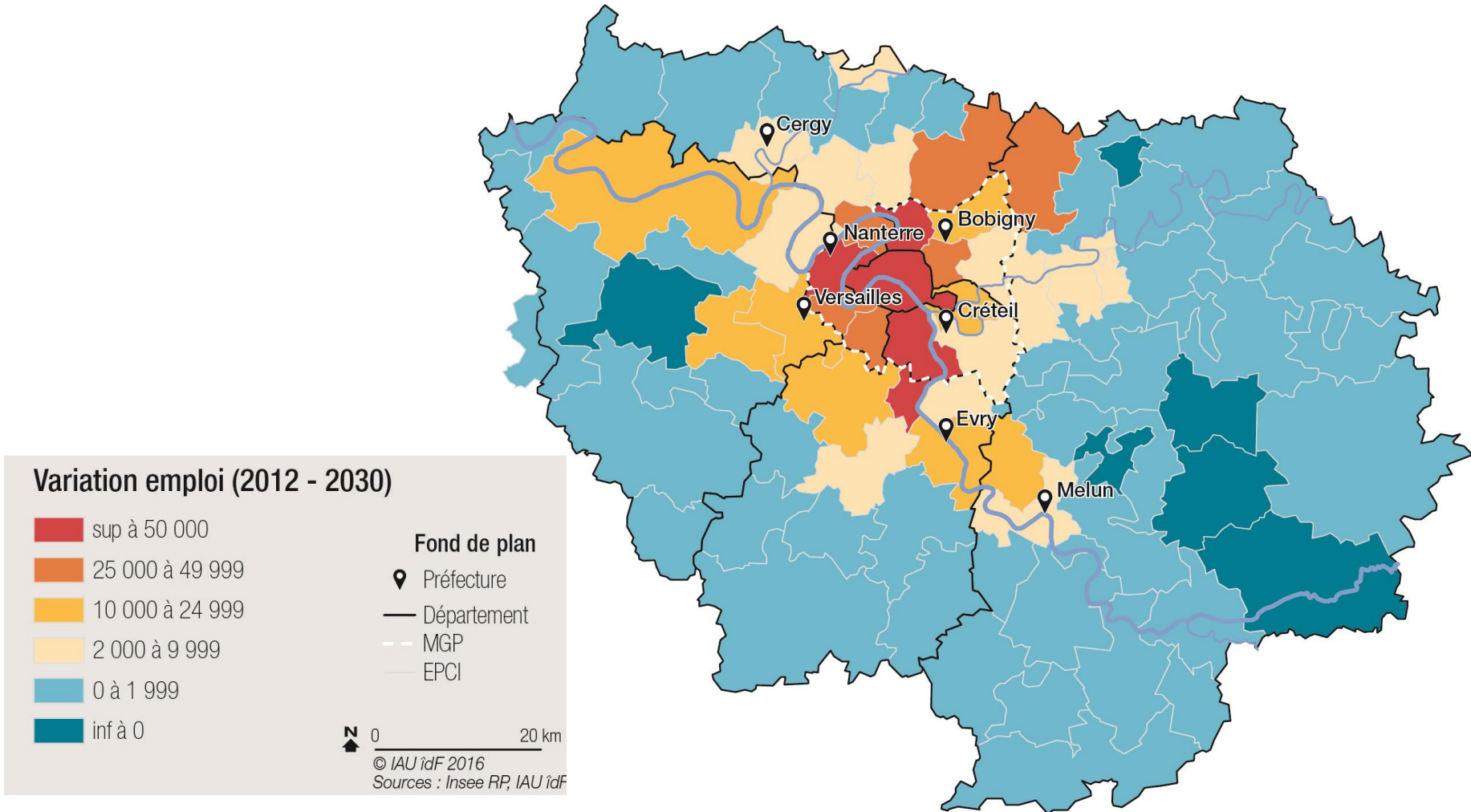
Secteur	dominant	spécifique
Économie résidentielle		
Mixte		
Services supérieurs		
Transport & logistique		
Industrie de production		
Médias, arts et culture		

- Préfecture
- Port
- Aéroport
- Réseau routier principal
- Limite départementale

N 0 20 km
© IAU îdF 2015
source : IAU îdF 2015

Eléments de prospective

Variations 2012 - 2030 d'emploi au niveau intercommunal



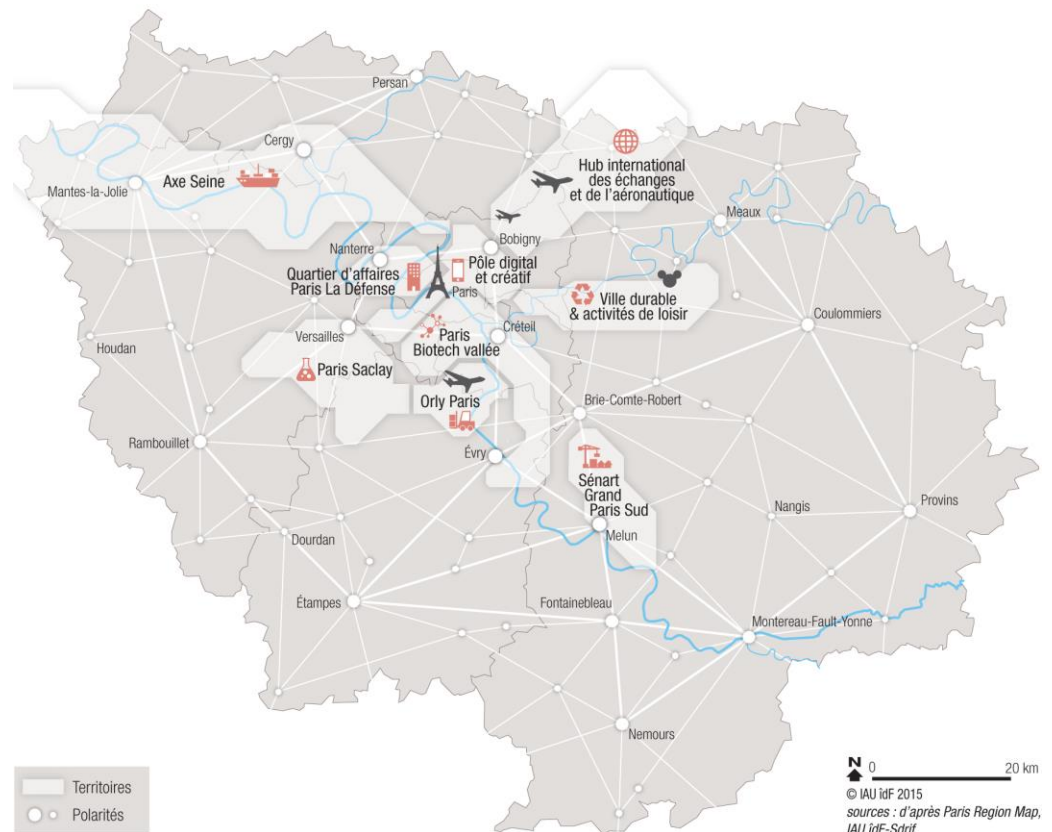
Les enjeux



Construire un développement économique ancré dans les territoires franciliens

- Structurer la géographie économique de l'Ile-de-France
- Développer une offre immobilière renouvelée
- S'appuyer sur le Nouveau Grand Paris
- Co-construire l'attractivité francilienne avec le Bassin Parisien

Territoires et polarités de projets



Merci de votre attention !



Vincent GOLLAIN, Directeur
Carole DELAPORTE, Economiste urbaniste
Martin HERVOUET, Economiste
Département Economie

Contact : vincent.gollain@iau-idf.fr
@VincentGollain

Remerciements au Département Economie