

## RAPPELS MÉTHODOLOGIQUES

L'emploi logistique peut être appréhendé selon deux approches :

- Une approche sectorielle qui regroupe les activités réalisant des prestations logistiques pour le compte d'autrui ;
- Une approche fonctionnelle qui regroupe l'ensemble des métiers logistiques qu'ils soient exercés dans un établissement relevant du secteur de la logistique ou non.

L'approche sectorielle regroupe 25 activités. Les établissements exerçant leur activité principale dans une de celles-ci appartiennent au secteur de la logistique (logistique réalisée pour compte d'autrui).

L'approche fonctionnelle regroupe 25 métiers du transport de marchandises, de l'entreposage et de la manutention. Elle permet d'identifier les métiers dits « logistiques » exercés au sein des entreprises du secteur mais aussi ceux exercés dans des établissements « non logistiques » (logistique réalisée pour compte propre).

Les chiffres clés présentés dans ce document sont le résultat d'une analyse sectorielle de l'emploi réalisée à partir de l'exploitation de la base de données ACOSS. Celle-ci recense à partir des déclarations URSSAF les effectifs salariés des entreprises employeuses du secteur privé. Ne sont pas pris en compte : l'emploi intérimaire, l'emploi relevant du secteur public, les auto-entrepreneurs.

## Codes APET des établissements du secteur transport et logistique

APET	Libellé
<b>Logistique terrestre</b>	
4920Z	Transports ferroviaires de fret
4941A	Transports routiers de fret interurbains
4941B	Transports routiers de fret de proximité
4941C	Location de camions avec chauffeur
4950Z	Transports par conduites
5221Z	Sces auxiliaires de transport terrestre
5229A	Messagerie, fret express
7712Z	Location et location-bail de camions
<b>Logistique aérienne</b>	
5121Z	Transports aériens de fret
5223Z	Sces auxiliaires des transports aériens
7735Z	Loc. & loc.-bail mat. transport aérien
<b>Logistique portuaire et maritime</b>	
5020Z	Transports maritimes et côtiers de fret
5040Z	Transports fluviaux de fret
5222Z	Sces auxiliaires des transports par eau
5224A	Manutention portuaire
7734Z	Loc. & loc.-bail mat. transport par eau

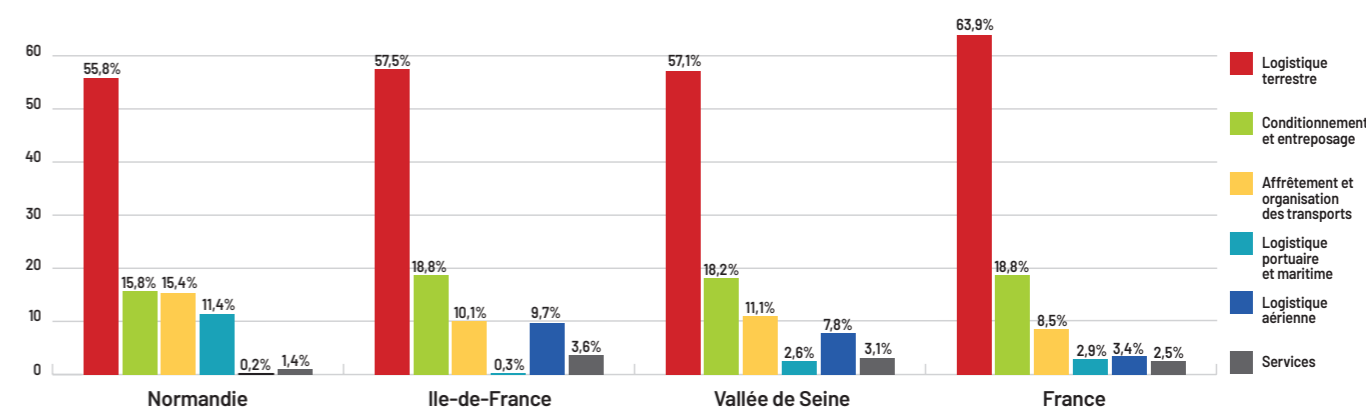
APET	Libellé
<b>Affrètement et organisation des transports</b>	
5229B	Affrètement & organisation des transports
<b>Conditionnement et entreposage</b>	
4617A	Centrales d'achat alimentaires
4619A	Centrales d'achat non alimentaires
5210A	Entreposage et stockage frigorifique
5210B	Entreposage et stockage non frigorifique
5224B	Manutention non portuaire
8292Z	Activités de conditionnement
<b>Services</b>	
4942Z	Services de déménagement
5320Z	Autres activités de poste et de courrier



## Les chiffres clés de l'emploi logistique en Vallée de la Seine

	Normandie	Ile-de-France	Vallée de Seine	France
Nombre d'emplois du secteur transport et logistique en 2020	48 311	191 844	240 155	864 947
Part des emplois du secteur dans l'emploi privé total	5,9%	4%	4,3%	4,7%
Poids des emplois du secteur au niveau national	5,6%	22,2%	27,8%	100%
Taux d'évolution des emplois du secteur transport et logistique entre 2010 et 2020	+7,9%	+34%	+27,8%	+25,3%
Taux d'évolution de l'emploi total entre 2010 et 2020	-1,3%	+7,3%	+6%	+4,9%
Nombre d'établissements du secteur transport et logistique en 2020	21 84	10 090	12 274	44 858
Taux d'évolution des établissements du secteur entre 2010 et 2020	+5,7%	+34,5%	+28,3%	+16%

## Répartition des emplois du secteur transport et logistique selon la typologie d'activité de l'entreprise employeuse



\* Sources : URSSAF, base de données ACOSS 2020 sur l'emploi salarié privé hors intérim.

Creation : partenairesdavenir.com

Réalisé par :



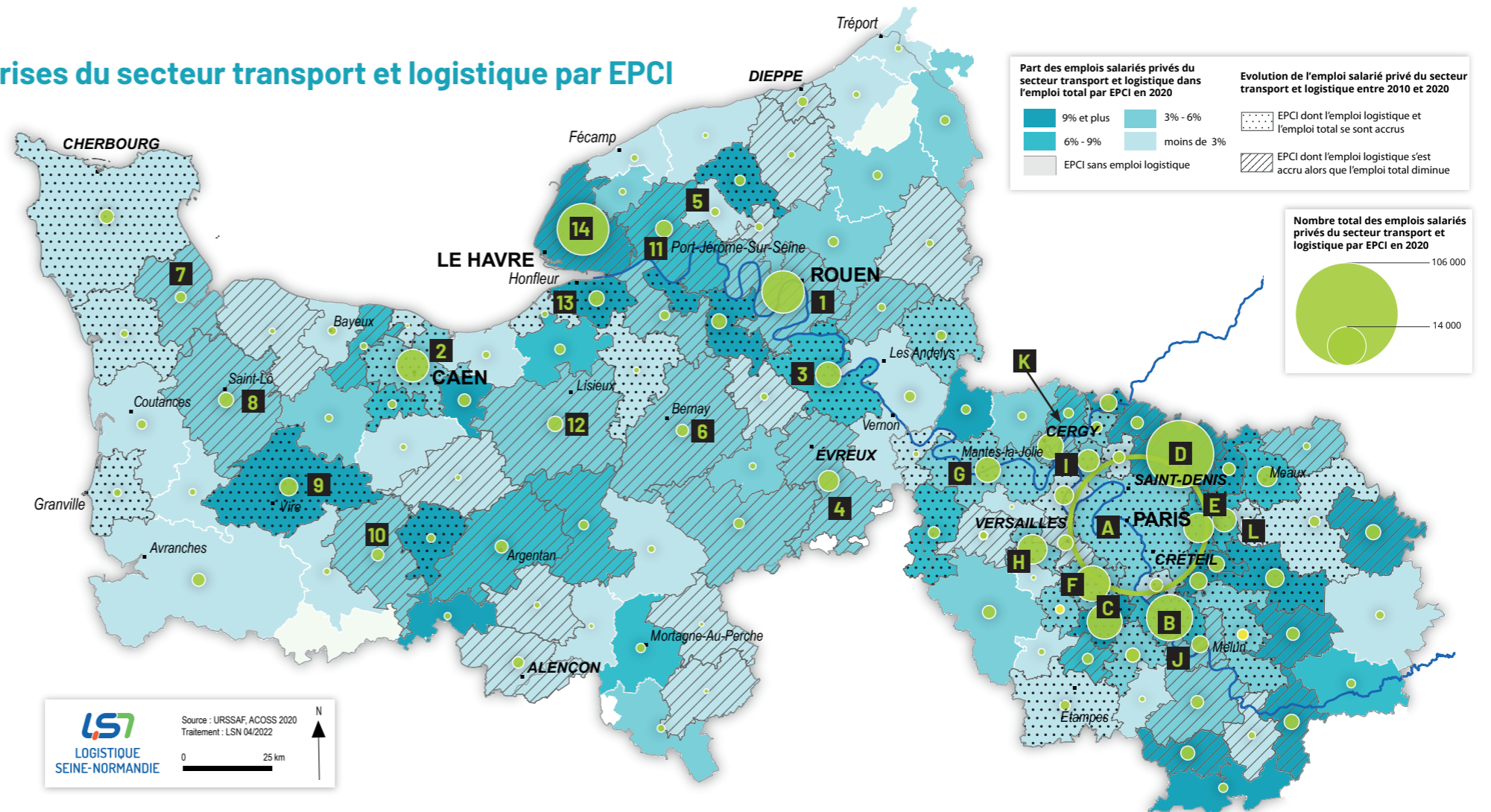
Avec le soutien de :



# Dynamique de l'emploi salarié privé dans les entreprises du secteur transport et logistique par EPCI

## TOP 10 DES EPCI QUI CONCENTRENT LE PLUS D'EMPLOIS LOGISTIQUES EN NORMANDIE

	Nombre d'emplois	Poids dans l'emploi logistique régional	Part de l'emploi logistique dans l'emploi total de l'EPCI
14 CU Le Havre Seine Métropole	13 851	28,7%	16,4%
1 Métropole Rouen Normandie	9 018	18,7%	5,8%
2 CU Caen la Mer	5 056	10,5%	4,9%
3 CA Seine-Eure	2 827	5,9%	8,7%
4 CA Evreux Portes de Normandie	1 784	3,7%	5,7%
9 CC Intercom de la Vire au Noireau	1 262	2,6%	10,3%
11 CA Caux Seine Agglo	1 060	2,2%	6,1%
12 CA Lisieux Normandie	822	1,7%	5%
13 CC du Pays de Honfleur-Beuzeville	814	1,7%	12,5%
8 CA Saint-Lô Agglo	790	1,6%	3,9



## TOP 10 DES EPCI QUI CONCENTRENT LE PLUS D'EMPLOIS LOGISTIQUES EN ILE-DE-FRANCE

	Nombre d'emplois	Poids dans l'emploi logistique régional	Part de l'emploi logistique dans l'emploi total de l'EPCI
A Métropole du Grand Paris	106 126	55,3%	3,1%
D CA Roissy Pays de France	24 170	12,6%	17,9%
B CA Grand Paris Sud Seine Essonne Sénart	10 875	5,7%	8,7%
F CA Communauté Paris-Saclay	6 167	3,2%	4,5%
C CA Cœur d'Essonne Agglomération	5 939	3,1%	12,9%
E CA Paris - Vallée de la Marne	4 095	2,1%	6,4%
H CA de Saint-Quentin-en-Yvelines	4 041	2,1%	3,2%
K CA de Cergy-Pontoise	3 004	1,6%	4,1%
G CU Grand Paris Seine et Oise	2 826	1,5%	3,1%
L CA Marne et Gondoire	2 443	1,3%	6,9%

## TOP 10 DES EPCI LES PLUS CRÉATRICES D'EMPLOIS LOGISTIQUES ENTRE 2010 ET 2020 EN NORMANDIE

	Nombre de créations d'emplois logistiques	Taux d'évolution de l'emploi logistique	Taux d'évolution de l'emploi total
1 Métropole Rouen Normandie	1 077	+ 13,56%	- 1,85%
2 CU Caen la Mer	587	+ 13,13%	+ 4,34%
3 CA Seine-Eure	543	+ 23,77%	+ 10,11%
4 CA Evreux Portes de Normandie	228	+ 14,65%	- 5,04%
5 CC Plateaux de Caux-Doudeville-Yerville	177	+ 171,84%	+ 5,91%
6 CC Intercom Bernay Terres de Normandie	141	+ 43,65%	- 3,33%
7 CC de la Baie du Cotentin	124	+ 62,63%	- 2,33%
8 CA Saint-Lô Agglo	113	+ 16,69%	- 3,71%
9 CC Intercom de la Vire au Noireau	112	+ 9,74%	+ 0,81%
10 CA Flers Agglo	106	+ 29,86%	- 3,29%

## TOP 10 DES EPCI LES PLUS CRÉATRICES D'EMPLOIS LOGISTIQUES ENTRE 2010 ET 2020 EN ILE-DE-FRANCE

	Nombre de créations d'emplois logistiques	Taux d'évolution de l'emploi logistique	Taux d'évolution de l'emploi total
A Métropole du Grand Paris	30 182	+ 39,74%	+ 8,25%
B CA Grand Paris Sud Seine Essonne Sénart	3 318	+ 43,91%	+ 14,26%
C CA Cœur d'Essonne Agglomération	2 533	+ 74,37%	+ 17,36%
D CA Roissy Pays de France	2 180	+ 9,91%	- 6,02%
E CA Paris - Vallée de la Marne	1 261	+ 44,5%	+ 9,46%
F CA Communauté Paris-Saclay	1 140	+ 22,68%	+ 8,73%
G CU Grand Paris Seine et Oise	768	+ 37,32%	+ 3,46%
H CA de Saint-Quentin-en-Yvelines	738	+ 22,34%	+ 3,28%
I CA Val Parisis	582	+ 39,43%	+ 13,29%
J CA Melun Val de Seine	499	+ 87,09%	- 1,09%