

La fabrique des identités du (des) paysage (s) du Grand Paris

Ou comment prendre soin d'une métropole durable ?

Pierre Donadieu

ENSP Versailles



Grand Paris express



Les paysages des habitants

À inventer

À découvrir



La guinguette du martin pêcheur Champigny sur Marne

Le paysage des autorités du Grand Paris (les futures gares) ou les paysages des habitants ?

1- Le paysage comme arts

2- le paysage comme sciences

**3-Le paysage comme politique
publique et outil de la démocratie
locale (gouvernance)**

Au-delà des arts et des sciences

Paysage : « *une partie de territoire telle que perçue par les populations, dont le caractère résulte de l'action de facteurs naturels et/ou humains et de leurs interrelations* » (article 1, *Convention européenne du paysage de Florence 2000*)

C'est le milieu de la vie, matériel et immatériel, produit par elle et pour elle

1-Le paysage comme arts



Johannes Vermeer,

Vue de Delft, 1659-1660

Peter Paul Rubens

*Détail d'un paysage d'automne avec
une vue de Het Steen au petit matin*,
1636

National Gallery, huile sur toile, 131x 229 cm



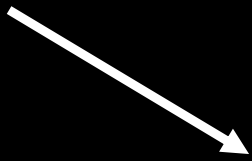
À l'origine le paysage : une
représentation picturale d'un
monde idéalisée

Pays-age

Tableau, art
du paysage
(XVe)

Territoire
Formes d'un pays
commun (XIIIe)

Paesaggio

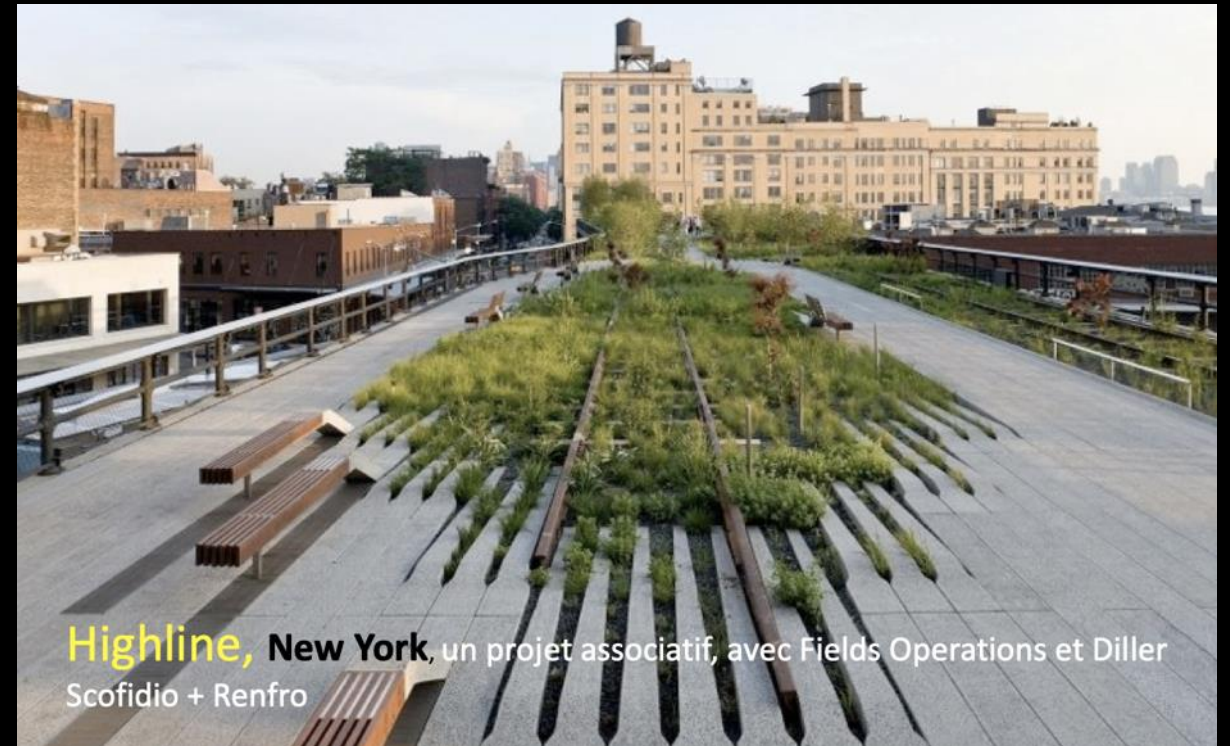


Paysage milieu
(environnement)
de vie (XXIe)

Landscape
Landschaft



L'art des paysagistes concepteurs : un héritage de l'art des jardins et de l'urbanisme (urbanisme paysagiste)



Highline, New York, un projet associatif, avec Fields Operations et Diller Scofidio + Renfro

Place des Gloires Catalanes, **Barcelone**,
Agence TER , Grand Prix national de l'urbanisme en
2018

Agri (culture)



Quelles beautés naturelles et artistiques des paysages du Grand Paris ?

2 - Le paysage comme sciences de la nature et de la société

**Une source de services
écosystémiques à la région urbaine**

Les services écosystémiques des paysages (ONU, 2005):

- **Support** (le fonctionnement des écosystèmes produit la biodiversité)
- **Approvisionnement** (eau, alimentation, énergie) de la région urbaine
- **Régulation environnementale** de la région urbaine
- **Services sociaux et culturels** aux citadins et aux ruraux

Chine: promenades de nature sauvage



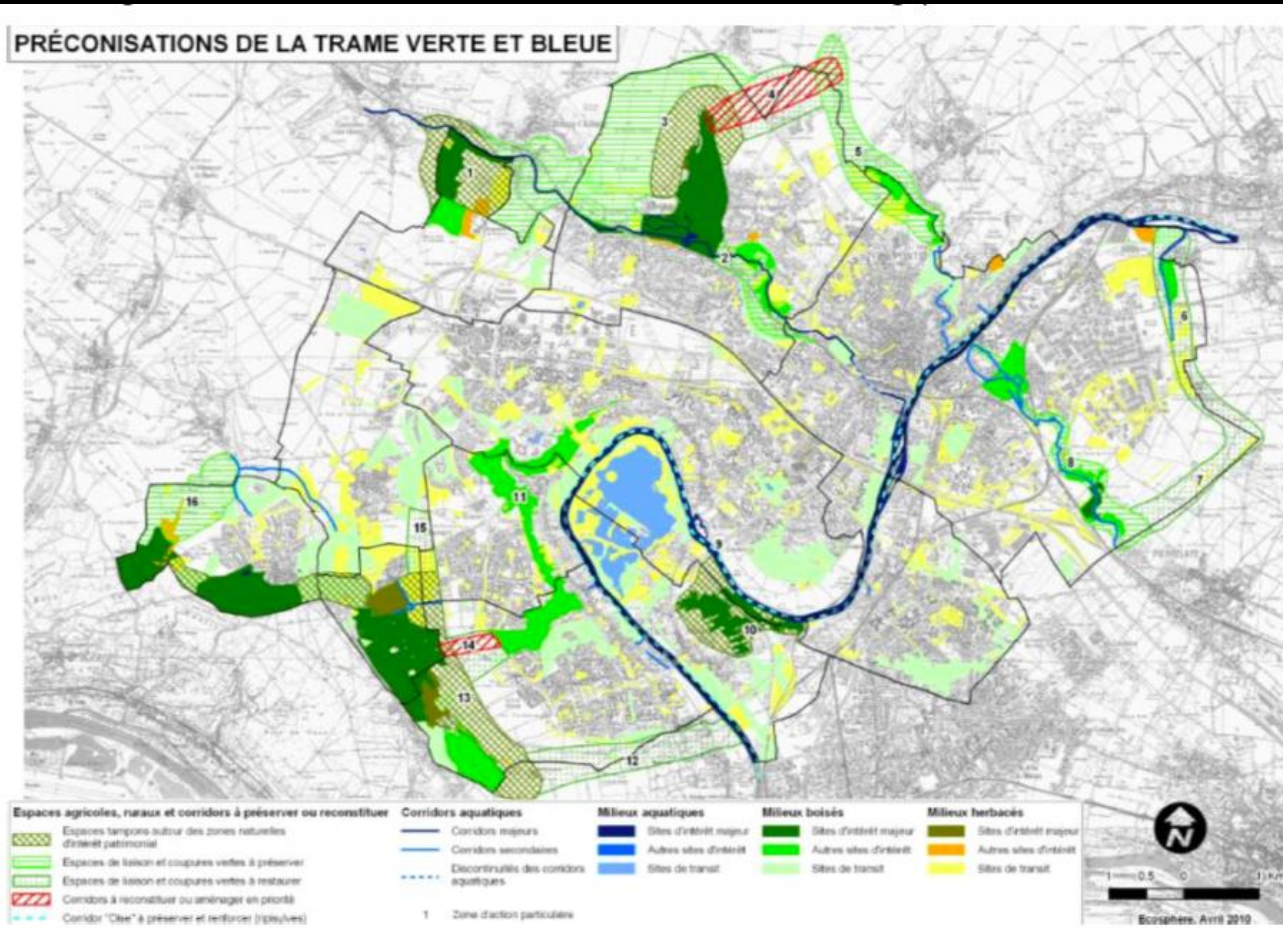
China, Turenscape, Kongjian Yu, marais urbains



Anciens et nouveaux motifs paysagistes

M. Et C. Corajoud
Parc du Sausset, Seine-Saint-Denis (1980-90)
Parc des Coudrays, 1978, Saint-Quentin en Yvelines

Le paysage des écologues > 1976



Exemple de document graphique (recommandations) ayant été produit pour le SCoT de Cergy-Pontoise

Paysage :

une échelle géographique d'analyse des écosystèmes naturels et artificialisés

Lois Grenelle 2008, 2010

La politique nationale de la Trame verte et bleue

3- Quelles identités paysagères ?

Les caractères distinctifs perceptibles d'un territoire par rapport à un autre.

Une boîte à outils :

Projet de paysage-plan de paysage-charte de paysage-atlas de paysage-observatoire photographique de paysage

**Pour
rechercher une
autonomie
alimentaire
relative des
territoires**

COLLOQUE
**DEVENIR
MÉTROPOLE
SOUTENABLE**
DES STRATÉGIES TERRITORIALES PARTAGÉES

COLLOQUE ORGANISÉ PAR L'ACADÉMIE D'AGRICULTURE DE FRANCE	AVEC LA PARTICIPATION DE RENNES MÉTROPOLE
--	---

14 ET 15 OCTOBRE
AGROCAMBUS OUEST
—RENNES—



Rennes Métropole,
Ouest France
400 000 habitants
**Une ville-
archipel**

Pour atténuer les inégalités sociales



Lisbonne

Paupérisation



San Francisco

La façade (privée) appartient à l'espace public

Gentrification

Les
agriculteurs
Les
habitants

avec la
communauté
d'agglomération
de Versailles
Grand Parc



Avec une gouvernance territoriale des paysages

L'ENJEU :

**Le paysage (d'intérêt public) du Grand Paris
(régulation territoriale)**

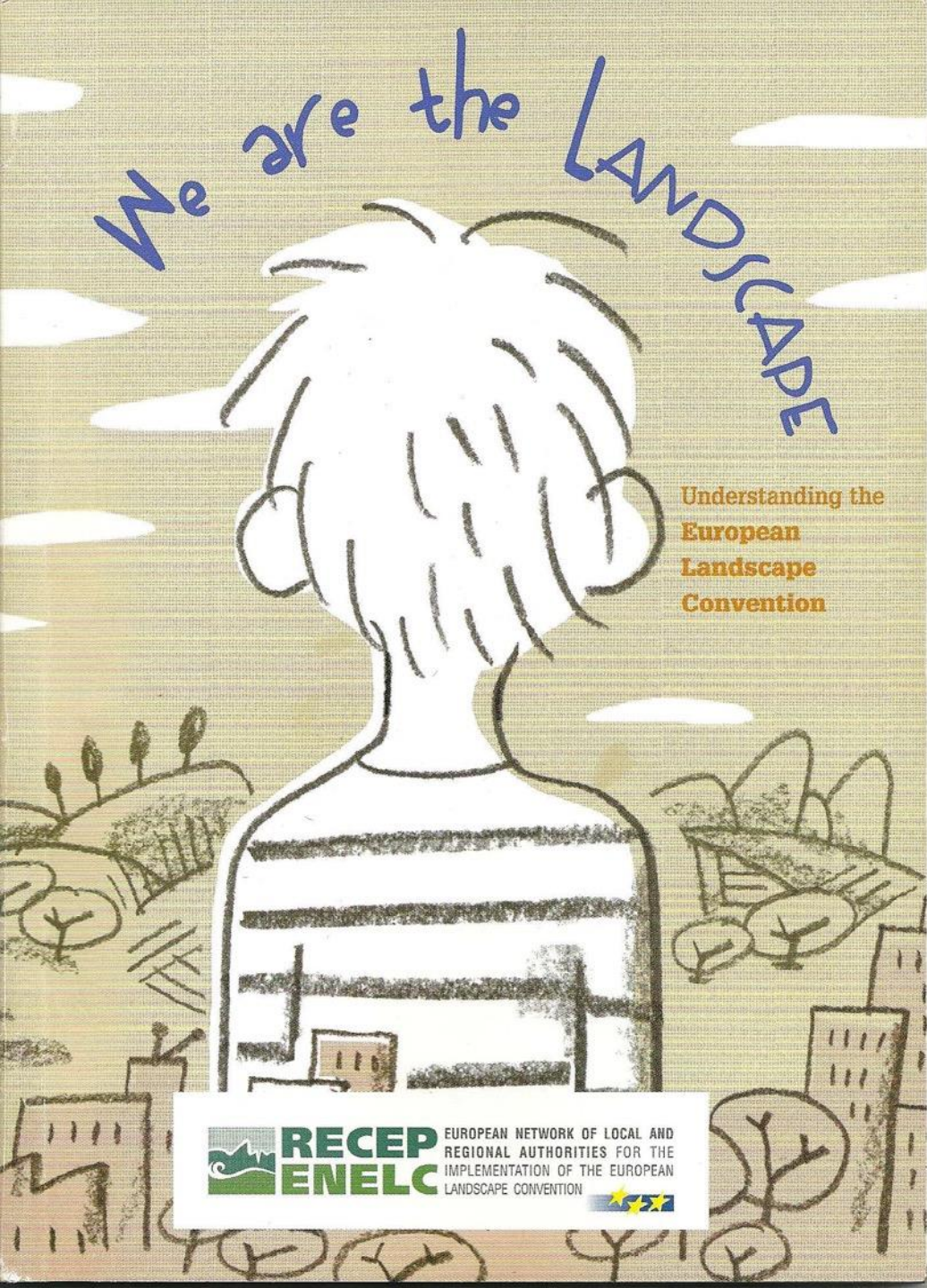
Avec, démocratiquement,

**Les paysages des Grands Parisiens (participation,
délibération avec les élus des collectivités)**

Conclusion

Prendre soin du/des paysage(s), c'est :

- **Prendre soin de son milieu de vie** et de celui des autres,
- Le construire **collectivement** avec les partis prenantes
- **Transmettre aux générations futures** un milieu de vie aussi juste que possible.



À nous de
jouer
Le paysage est
notre affaire

FIN

Merci pour votre attention