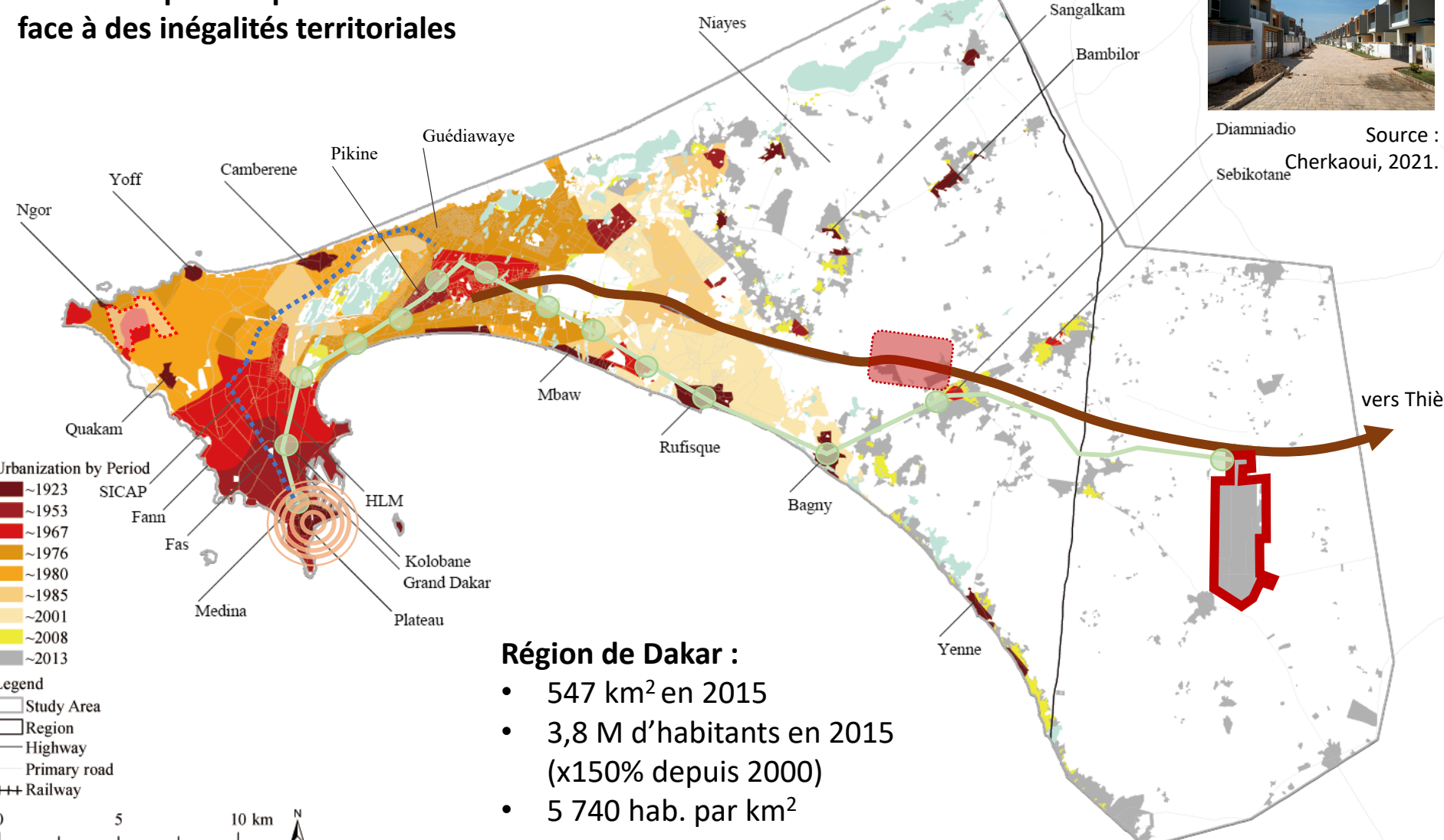


# Dakar (Sénégal) : réduire les déséquilibres territoriaux par les grands projets urbains

Une métropole en pleine croissance faisant face à des inégalités territoriales



Source : Cherkaoui, 2021.



- Région de Dakar :**
- 547 km<sup>2</sup> en 2015
  - 3,8 M d'habitants en 2015 (x150% depuis 2000)
  - 5 740 hab. par km<sup>2</sup>

Tracé et gares du TER (en construction)      Tracé du futur BRT      Le Plateau, cœur économique      Pôle urbain de Diamniadio

Autoroute à péages      Aéroport international Blaise Diagne      Ancien aéroport de Yoff

# Dakar (Sénégal) : réduire les déséquilibres territoriaux par les grands projets urbains

## Un Cars Rapide



Source : Lesteven et Quillerier, 2021.

## Une mobilité tournée vers la marche et les transports artisanaux :

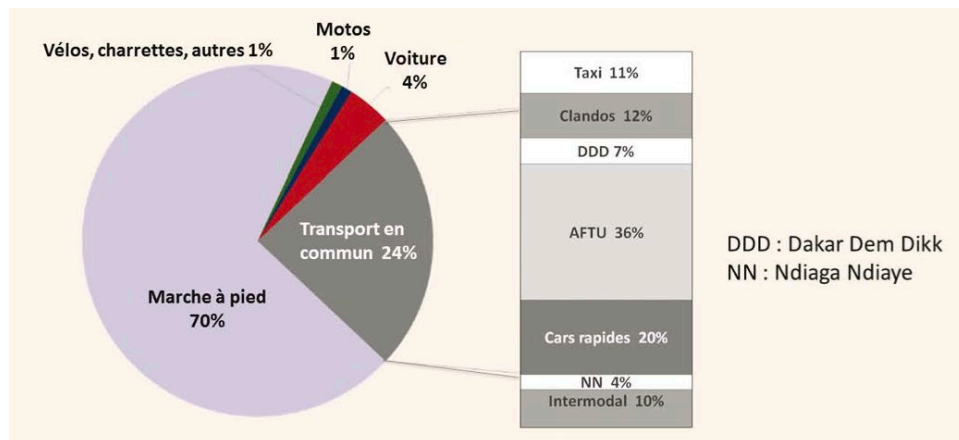
- 26 véh. pour 1000 hab. en 2015
- Marche à pied majoritaire (notamment en périphérie de la région)
- 57 % de part modale pour les transports artisanaux en 2015



## Un Tata Magic à Keur Massar

## Une ville africaine mondiale polarisée et en pleine croissance :

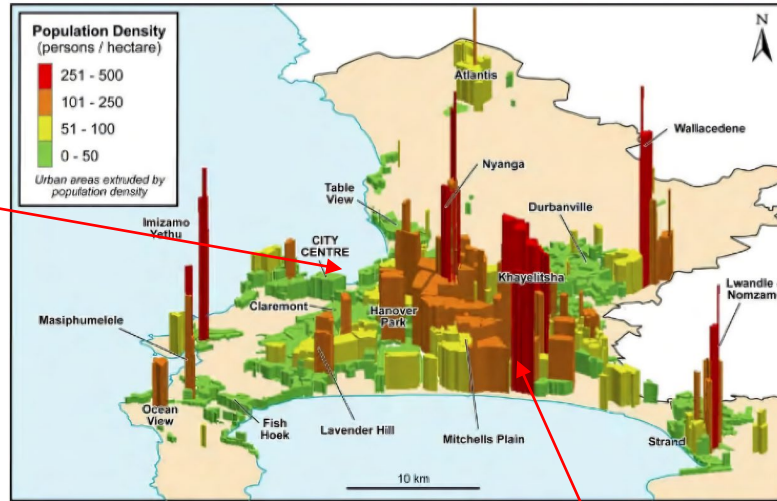
- 0,3% de la superficie du Sénégal
- 23% de la population
- 50 % du PIB sénégalais (Sénégal dans les 10 premiers pays Africains)
- 58 % de la population régionale a son lieu de travail sur Le Plateau
- Plus de la moitié de la population active a un emploi informel en 2013, notamment dans le transport artisanal



Source : Sitrass-Curem, 2015.

➤ **Renforcer l'accès à la mobilité par le TER et le BRT**

## Emplois et mobilités dans la ville du Cap (Afrique du Sud)



Source :



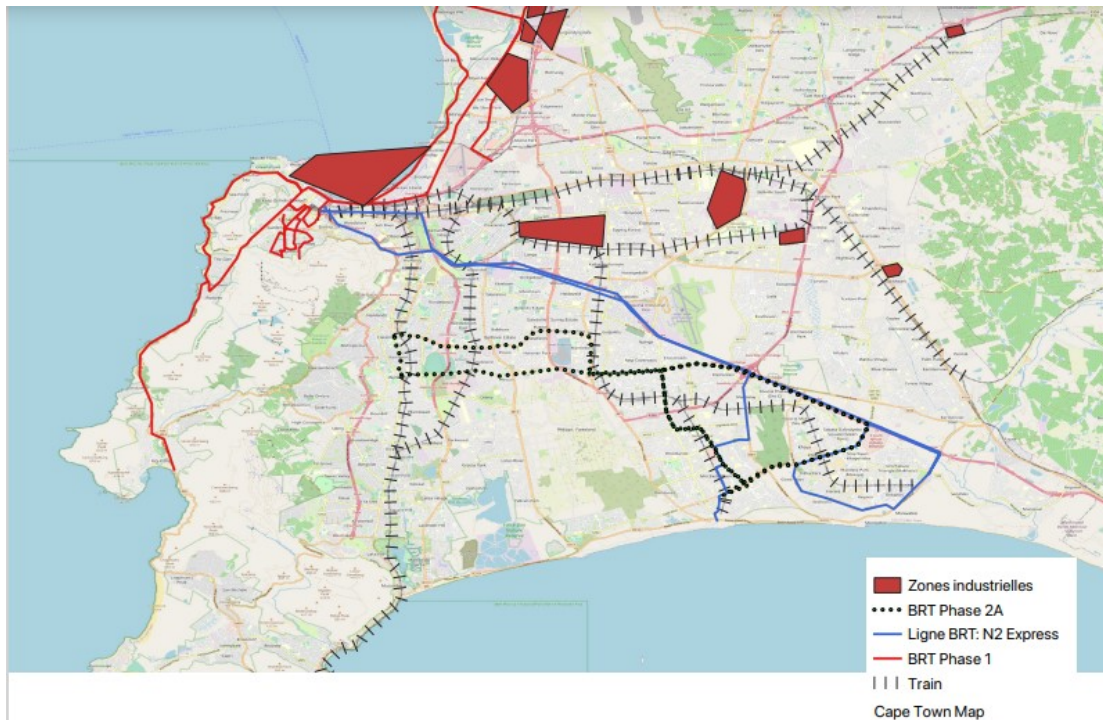
### Une ville multipolaire, vaste et à faible densité

- 4,7 M d'habitants en 2021, dont 2,5 M dans les townships
- Faible densité avec 1 500 pers/km<sup>2</sup>
- La surface de la ville a augmenté de 40% entre 1985 et 2005.
- 1 habitant sur 4 utilise sa voiture individuelle quotidiennement.

➤ **Renforcer les mobilités intra-urbaines, un enjeu politique, social et environnemental.**

## Emplois et mobilités dans la ville du Cap (Afrique du Sud)

La répartition des revenus au Cap, Afrique du Sud (2000)



### Des inégalités face à l'emploi héritées de l'apartheid

- 68% des chômeurs résident dans les townships.
- L'emploi informel concerne 22% des actifs.
- L'industrie textile est la deuxième industrie manufacturière du Cap.

### Des réseaux qui ont progressivement permis l'accessibilité des populations défavorisées à la ville

- Les transports publics aujourd'hui disponibles :
  - Minibus
  - Golden Arrow Bus Services
  - MyCiti : Bus à haut niveau de service (BRT)
  - Metrorail Western Cape