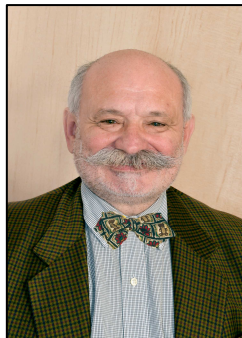


Hydro-logique aux Mureaux

La gestion des eaux sur le territoire



Michel CARRIERE
Adjoint au maire
chargé du développement durable,
Agenda 21, environnement,
mobilité et énergie.



Carole LIMOUSIN
Directrice Service
Voirie Réseaux Déplacements

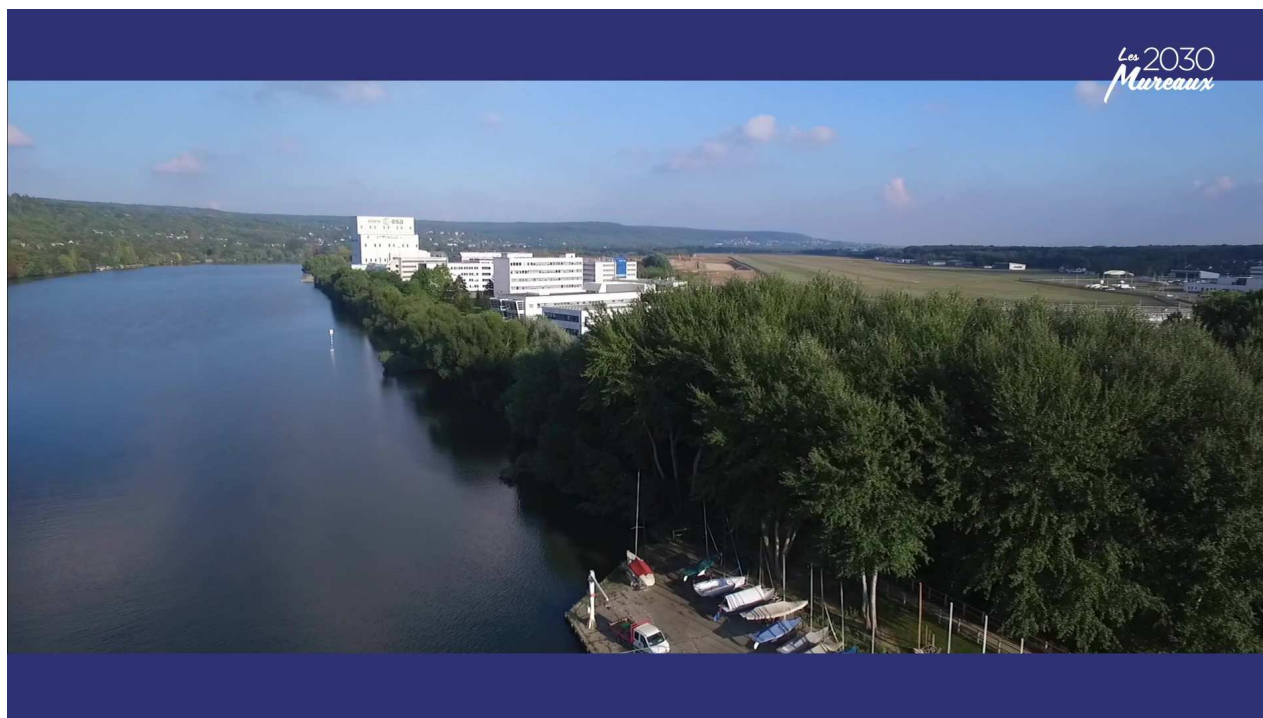
IAU-IdF- Les petits déjeuners décideurs-chercheurs - 22 juin 2017



Les Mureaux

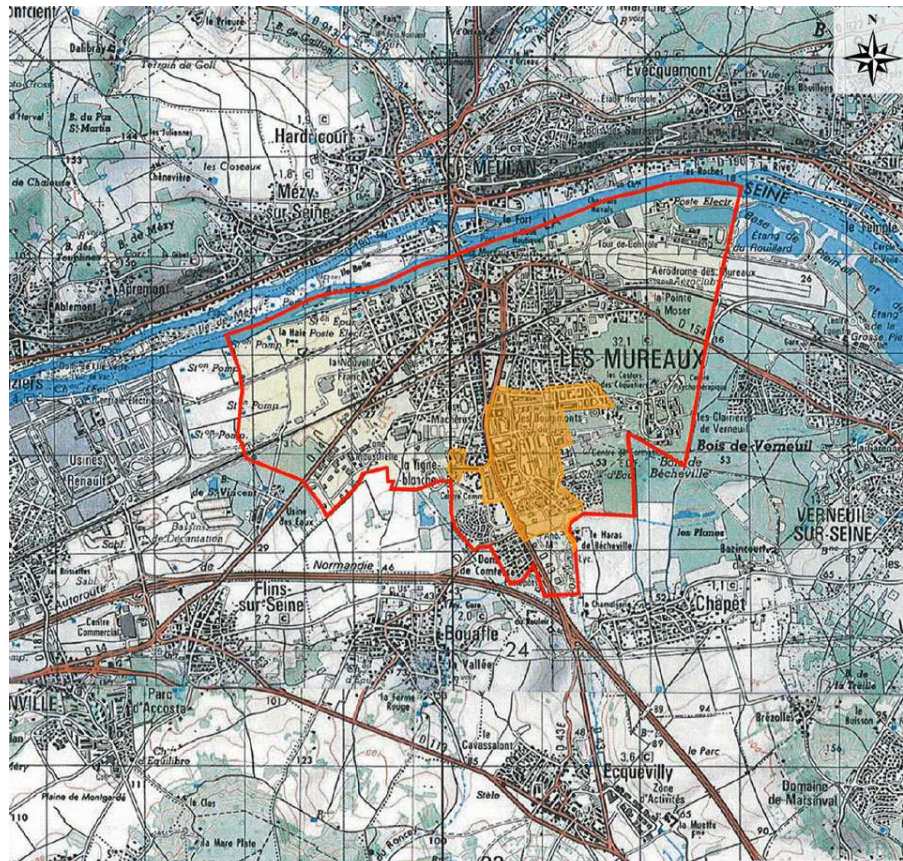
Yvelines



32 000 habitants



40 km
à l'Ouest de Paris
Entre Poissy et
Mantes la Jolie

Périmètre de Rénovation Urbaine



-  Limite communale des Mureaux
-  Emprise du site

1 500 m 1km
Source : IGN

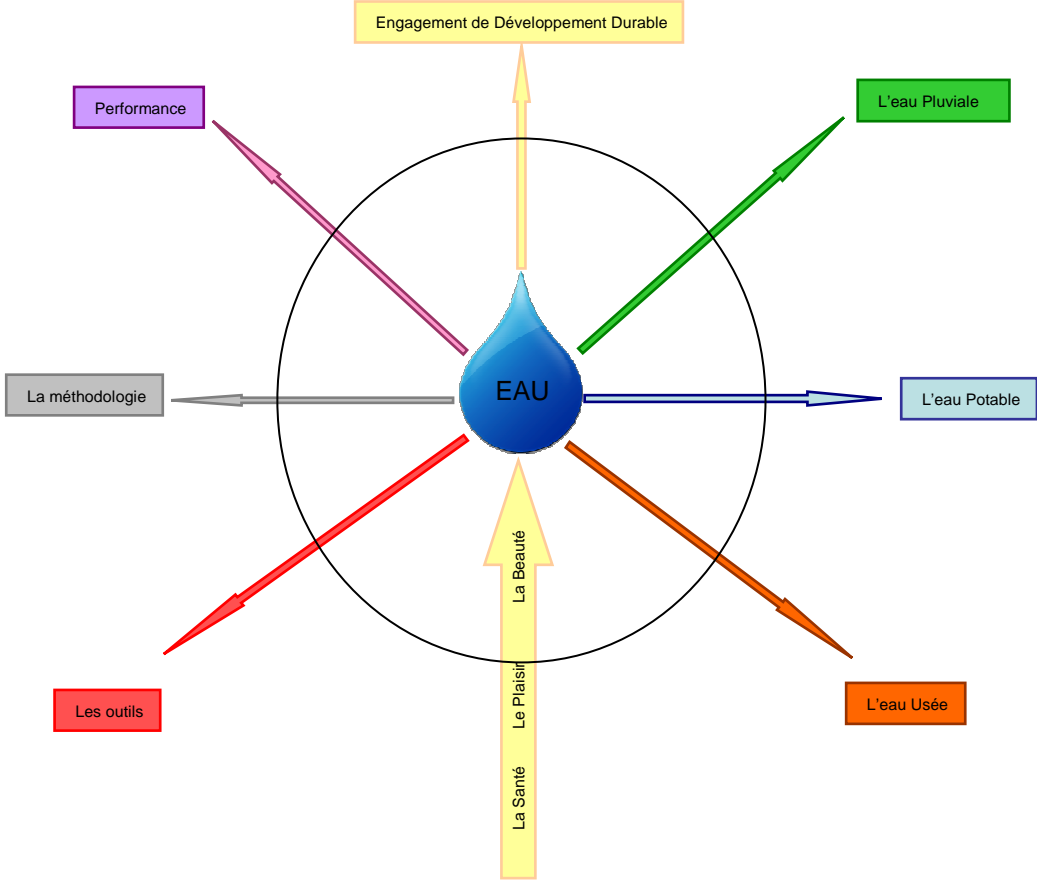
70 hectares
Dont 25 en espaces publics

La gestion des eaux aux Mureaux

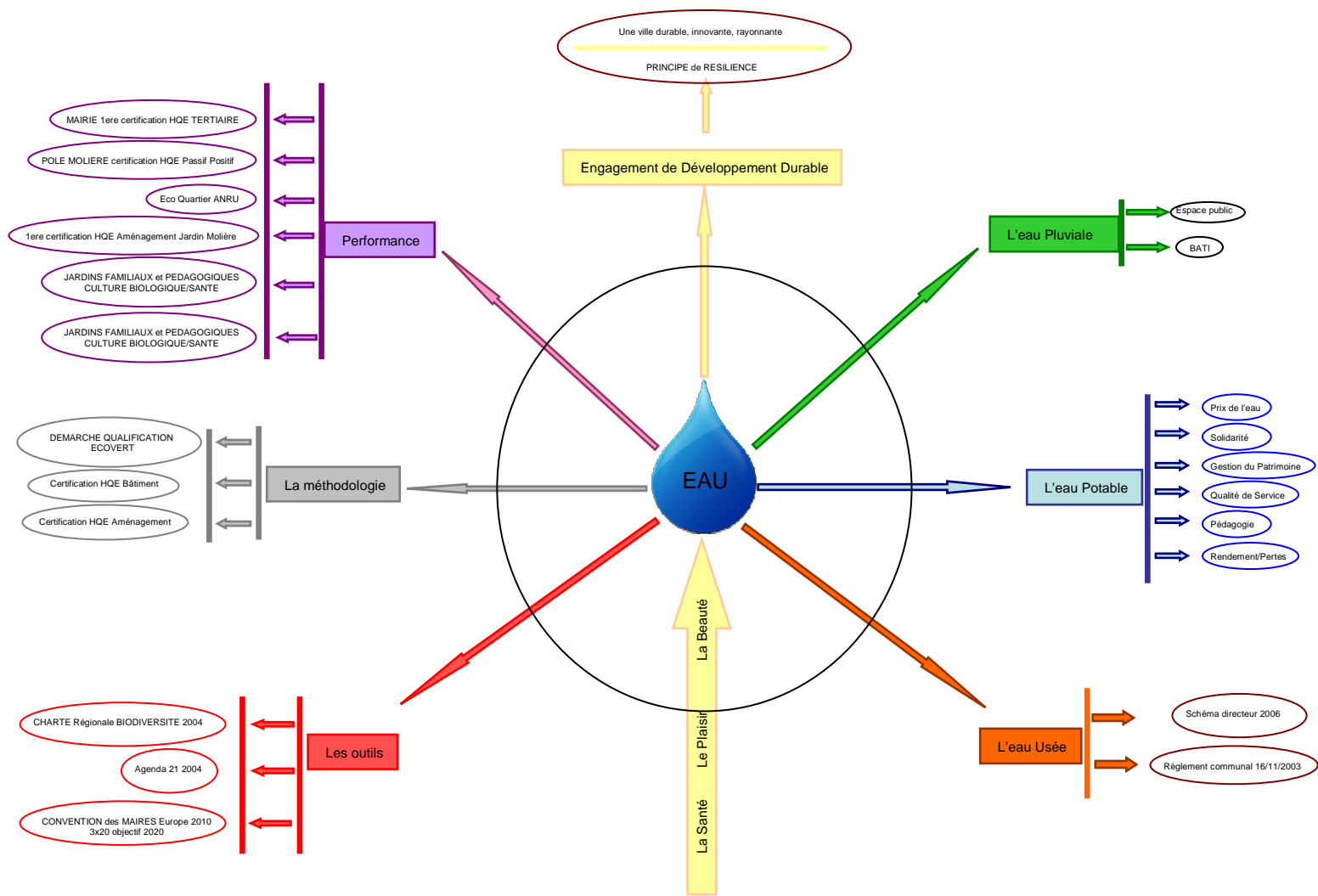
Carte Mentale de l'Eau



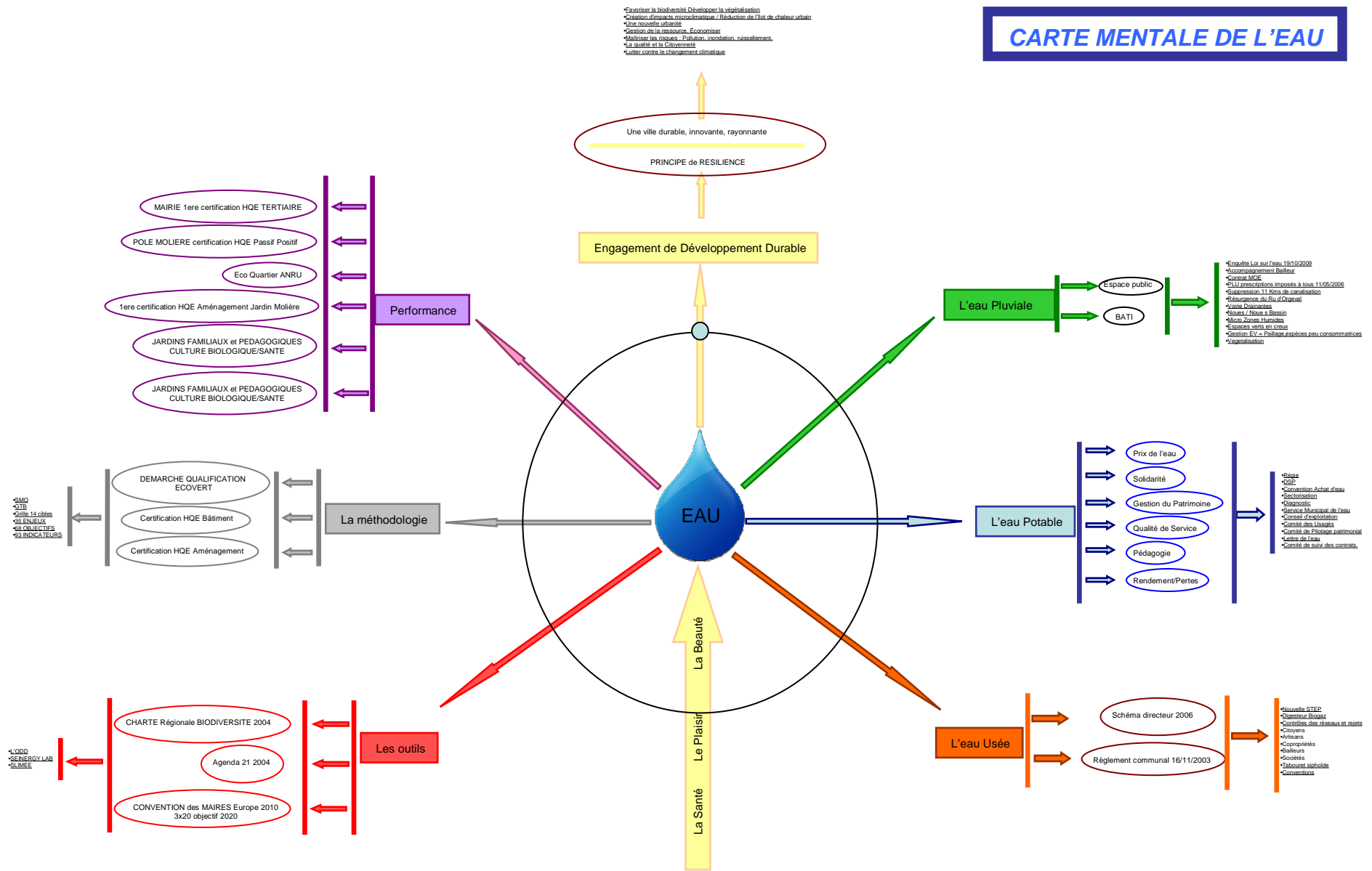
CARTE MENTALE DE L'EAU



CARTE MENTALE DE L'EAU



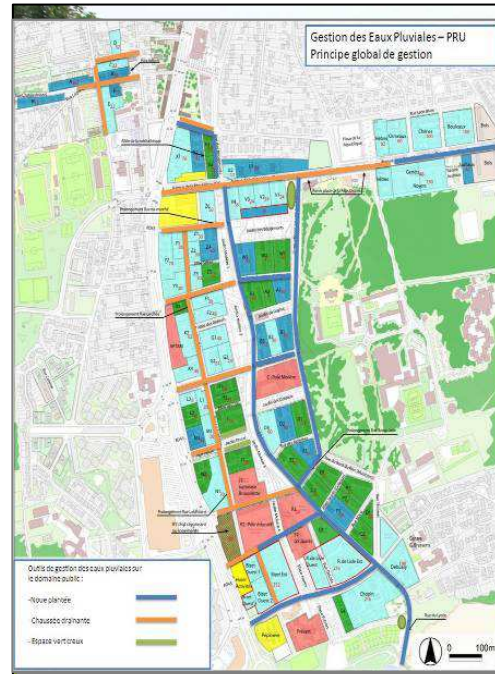
CARTE MENTALE DE L'EAU



Préservation de la ressource eau...

Boîte à outils de l'eau pluviale

Eau pluviale – outils techniques



LA NOUE



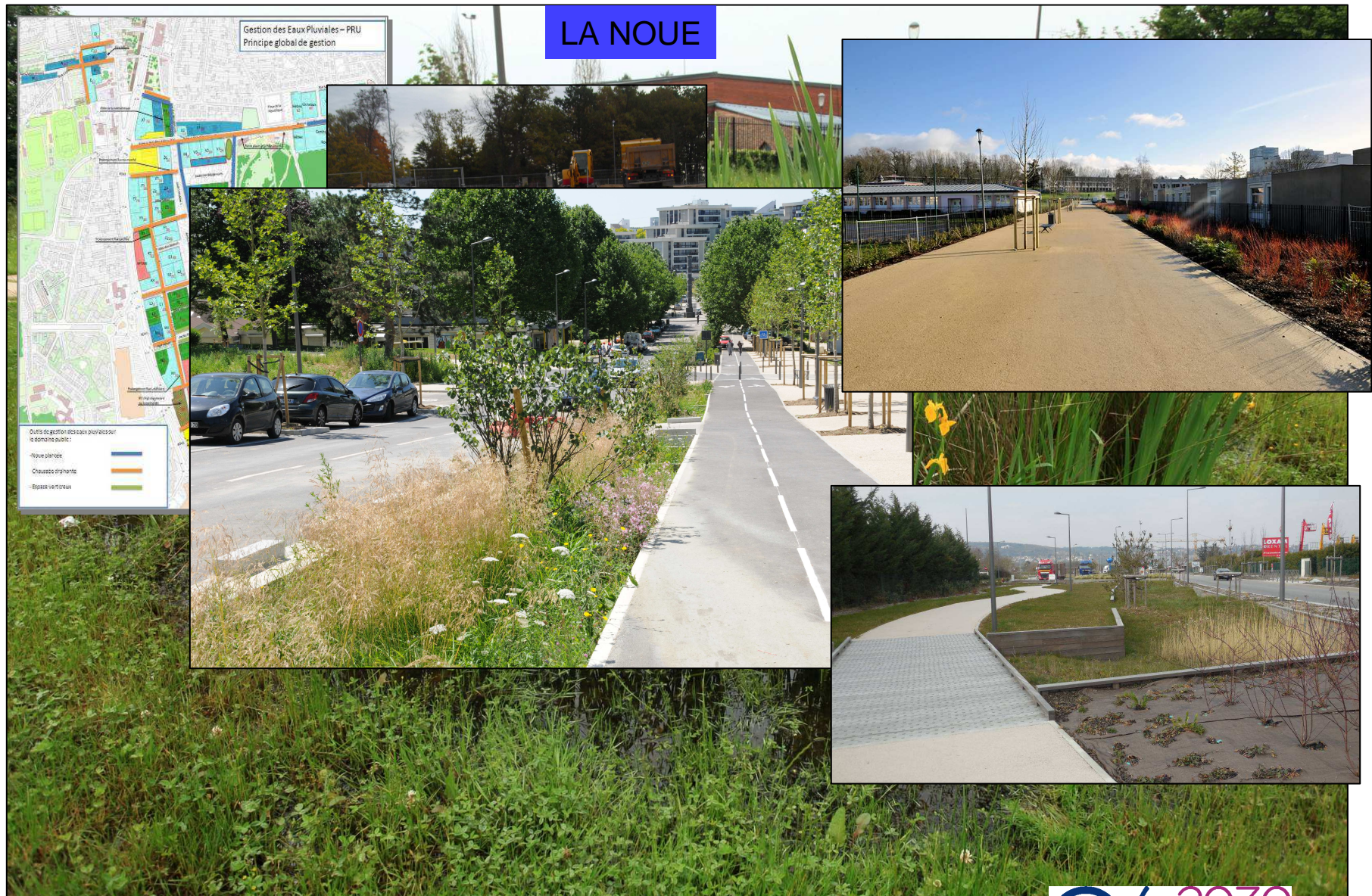
Eau pluviale – outils techniques



Eau pluviale – outils techniques



Eau pluviale – outils techniques



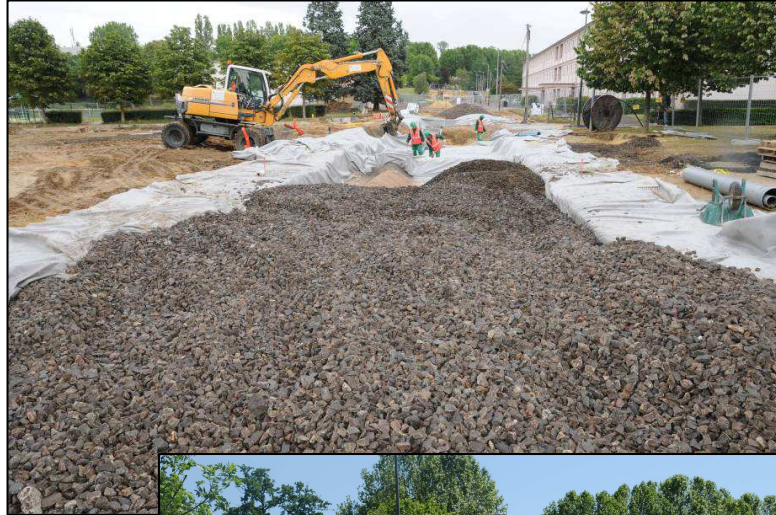
Eau pluviale – outils techniques

LA NOUE



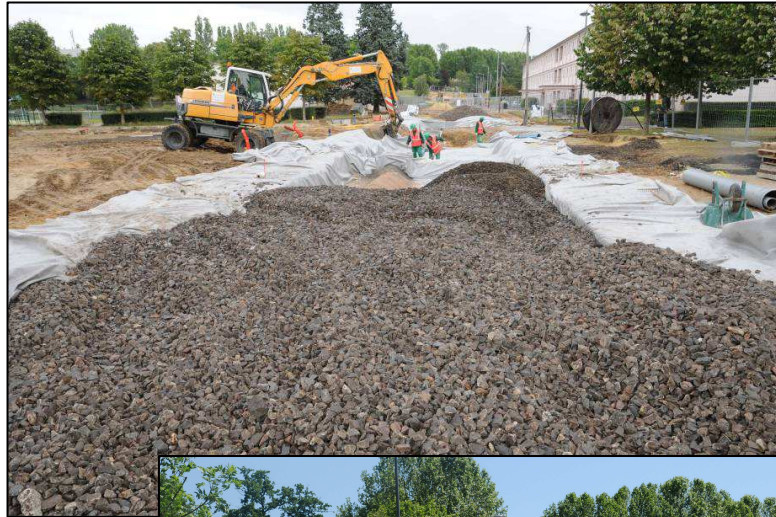
Eau pluviale – outils techniques

LA CHAUSSEE DRAINANTE

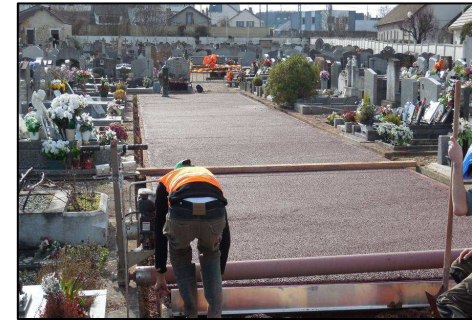


Eau pluviale – outils techniques

LA CHAUSSEE DRAINANTE



LE BETON DRAINANT



LA SAUL



L' Espace Vert Creux



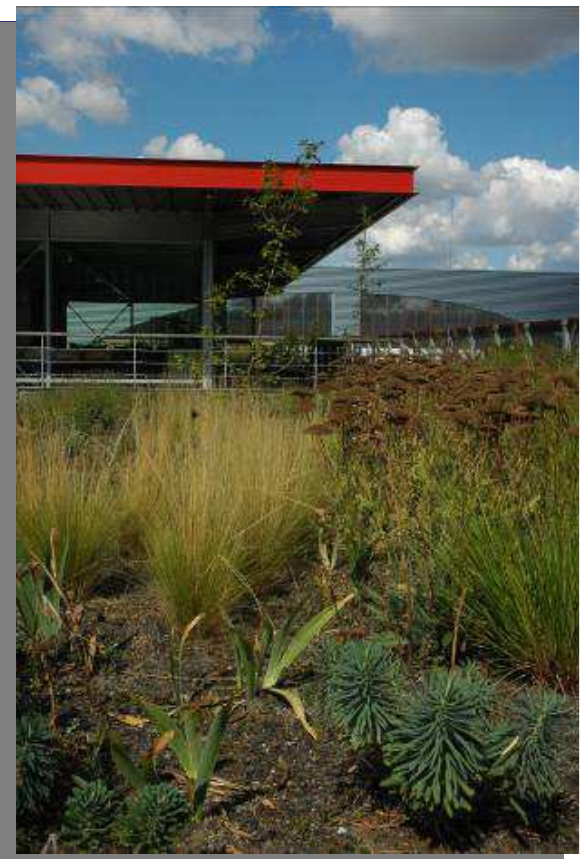
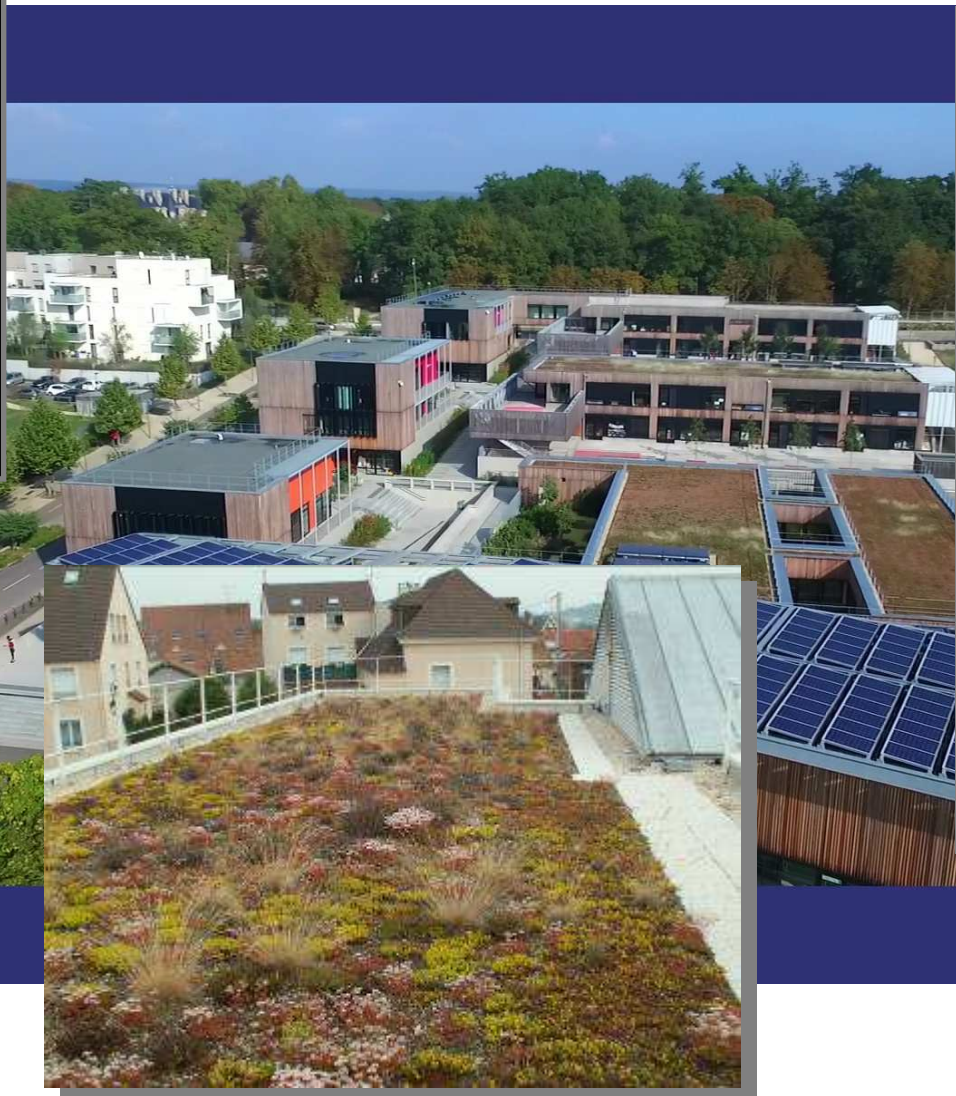
Eau pluviale – outils techniques

LA CUVE



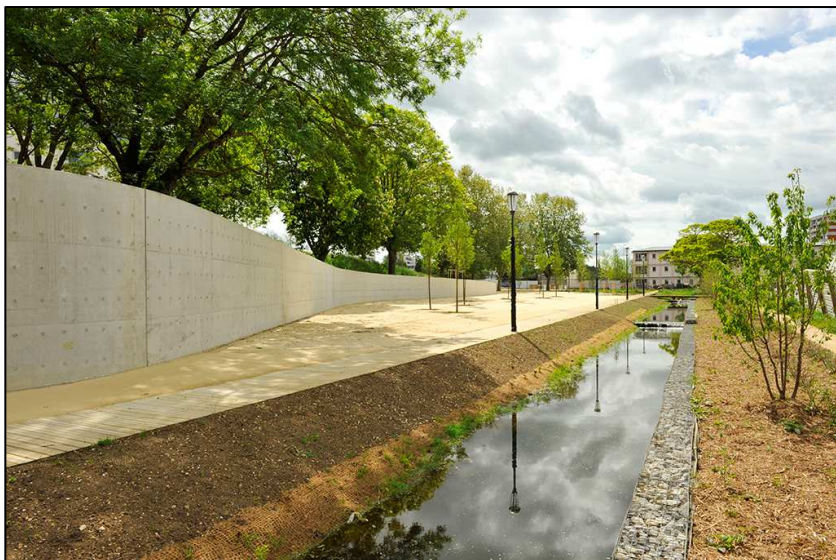


Les 2030
Mureaux



Eau pluviale – outils techniques

Résurgence du Ru d'Orgeval
Travaux en cours



Eau pluviale – outils techniques

Résurgence du Ru d'Orgeval
Travaux en cours

Les 2030
Mureaux



Eau pluviale – outils administratifs et juridiques

- ✓ Arrêté **loi sur l'eau** 2009,
- ✓ **Règlement** d'assainissement,
- ✓ **Contrat de MOE** pour sensibilisation et accompagnement à l'hydrologie douce (espaces publics et privés) -> de la contrainte à la logique de projet -> culture commune et savoir-faire.
- ✓ **Protocole de contrôle** et suivi de l'hydrologie douce (en cours).

Eau pluviale – outils financiers

- Subventions ANRU
- Subventions Agence de l'Eau
- Pôle Educatif :
- 126 000 / 250 000€ (50%)
- PRU / Espaces publics et parc (rû) :
- 1 321 000 / 2 505 000€ (52%)

Eau pluviale – Bilan

-> **L'infiltration possible malgré un contexte contraint.** Les résultats des études géologiques et pédologiques (faible à très faible perméabilité) ainsi que la topographie (coteaux avec pentes entre 4 et 12%) étaient peu adaptés à la mise en place de l'action ... et pourtant, des solutions techniques ont été trouvées et sont opérationnelles.

-> **Périmètre atypique** (70 hectares) – Grand Projet de Renovation Urbaine,

-> Rafraichir l'air de 1 et 4 degrés, **créer un îlot de fraîcheur** aux abords des noues plantées et espaces verts. C'est l'instauration des zones humides en ville.

-> Recueillir les eaux pluviales de **12 bassins versants** sur une pluie d'occurrence vicennale – 35mm, l'action permet de **ne pas renouveler 11 kilomètres de canalisation**, ce qui constitue une économie pour le projet. Le principe du **zéro rejet** est appliqué. Il évite le rejet en Seine de 5090m³ sur 20 ha d'espaces publics dont 15 ha de surface active. Ceci limite les inondations et permet d'écourter le cycle de l'eau en rechargeant directement la nappe phréatique. La ressource est donc préservée en quantité.

-> **Capacité de récupération d'eau** de pluie en cuve de plus de 200 000 litres.

-> Les végétaux des 3 km de noues ont une **action purifiante** permettant de s'affranchir de l'installation onéreuse de séparateurs d'hydrocarbures (taux d'abattement de 60% des matières en suspension, de 20 à 75% des métaux, de 90% des hydrocarbures). La chaussée drainante permet d'atteindre des taux quasi identiques.

-> La **biodiversité** est attendue dans les noues végétalisées et espaces verts implantés en nombre, créant des corridors vert et bleus sur le territoire.

-> L'eau infiltrée et épurée par les noues et chaussées réservoirs permet une **amélioration de la qualité des eaux de la nappe phréatique renforcée par l'adoption du « zéro phyto »** sur l'ensemble des espaces publics.

-> L'action agit sur les quantités d'eau de la nappe. Cette dernière est rechargée directement, **le cycle de l'eau est raccourci.**

Eau pluviale – Bilan



l'eau de rivière

CE SITE COMPORTE UNE ZONE HUMIDE DE QUOI S'AGIT-IL ?

Cet espace est appelé la roselière, car on y trouve des roseaux. C'est une zone humide alternativement constituée de terre ou d'eau douce issue des nombreuses sources présentes sur le site et le coteau de Bécheville. La végétation dominante est hygrophile.



Les Mureaux comptent plusieurs zones humides dans les parcs du Sautour, de Bécheville, de l'Oratoire et Moliers.

Une zone humide peut mesurer moins d'un hectare, en milieu urbain, à plusieurs dizaines d'hectares, en milieu rural. Elle est généralement un lieu de détente et de loisirs.

Les zones humides sont souvent qualifiées de triches alors qu'elles sont indispensables à l'écosystème et au cycle de l'eau.

Le saviez-vous ?

La zone humide permet de stocker l'eau de pluie et de source et alimente la nappe phréatique. Elle favorise l'épuration et la biodiversité.

Elle contribue à diminuer la température de l'air : c'est l'îlot de fraîcheur urbain.



Autres panneaux « Balad'eau Mureaux » à proximité



Pour retrouver le plan et les commentaires de la Balad'eau www.lesmureaux.fr/baladeau



-> L'action partagée avec les usagers et acteurs au sein du comité trimestriel des usagers de l'eau, dans le cadre de la balad'eau Mureaux ou encore dans les classes d'eau enfants et adultes produit des résultats en terme de pédagogie et sensibilisation des publics.



l'eau pluviale

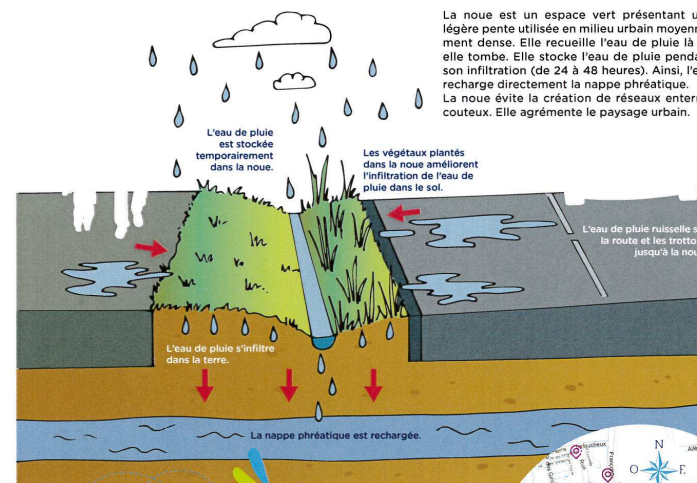
OÙ VA L'EAU DE PLUIE ?

Une partie des précipitations* alimente les réserves d'eau (nappe phréatique, rivière, lac...). L'autre partie s'évapore et forme les nuages qui donnent les précipitations. C'est le cycle naturel de l'eau.

Dans la plupart des villes, l'eau de pluie est évacuée par canalisation jusqu'à une rivière. La commune des Mureaux a choisi l'innovation avec des techniques dites alternatives* qui permettent de prévenir le changement climatique. La noue en fait partie.

CETTE RUE EST ÉQUIPÉE D'UNE NOUE DE QUOI S'AGIT-IL ?

La noue est un espace vert présentant une légère pente utilisée en milieu urbain moyennement dense. Elle recueille l'eau de pluie là où elle tombe. Elle stocke l'eau de pluie pendant son infiltration (de 24 à 48 heures). Ainsi, l'eau recharge directement la nappe phréatique. La noue évite la création de réseaux enterrés coûteux. Elle agrément le paysage urbain.



Le saviez-vous ?

La noue permet de limiter les inondations, de préserver la ressource eau, de capter les pollutions continues et de développer la biodiversité. Elle diminue la température de l'air : c'est l'îlot de fraîcheur urbain.



Autres panneaux « Balad'eau Mureaux » à proximité



Pour retrouver le plan et les commentaires de la Balad'eau www.lesmureaux.fr/baladeau



Eau pluviale – Bilan – Rue Blériot



Eau pluviale – Bilan – Rue Blériot



Eau pluviale – Bilan – Rue Blériot



Eau pluviale – Bilan – Rue Blériot



Eau pluviale – Bilan – Rue Bastié



Eau pluviale – Bilan – Rue Bastié



Eau pluviale – Bilan – Rue Molière



Eau pluviale – Bilan – Rue Molière



Préservation de la ressource eau...

Boîte à outils de l'eau potable

- ✓ Nouveau contrat
- ✓ Création d'un service

Les Mureaux

Un nouveau contrat pour une facture d'eau moins salée

Une délibération votée jeudi au conseil municipal prévoit de confier à la Lyonnaise des eaux une partie du service de distribution de l'eau assuré aujourd'hui par Veolia. Un nouveau contrat qui implique une baisse de tarif pour les usagers.



Le chiffre : 1,6 million

Entre 1,6 et 2 millions de litres de service de distribution de l'eau sont assurés par Veolia dans la commune. Le conseil municipal a voté jeudi la délégation de service public à la Lyonnaise des eaux pour la distribution de l'eau. Le nouveau contrat prévoit une baisse de tarif de 25 centimes d'euro par mètre cube d'eau.

LES MUREAUX Entrée en vigueur du nouveau prix en juillet prochain

Le mètre cube d'eau passe à moins d'un euro

Les habitants devraient s'en apercevoir sur leur facture. François Lamy, le maire (DVD) des Mureaux, a annoncé lors du dernier conseil municipal que les usagers allaient payer leur eau 0,99 €/m³ (hors taxes) à partir du 1^{er} juillet. Une accise baisse par rapport au prix actuel qui s'établit à 1,24 €/m³. Pour un foyer moyen, consommateur de 120 m³ par an, l'économie représente donc 30 €. Et ce prix pourrait encore baisser de un ou deux centimes dans les semaines à venir », précise François Lamy, puisque la commune est en train de négocier pour l'achat de l'eau.

Ce tarif avantageux a été obtenu alors que la ville a totalement repris le service de l'eau. D'une part, elle a créé une régie municipale chargée d'acheter l'eau et, d'autre part, elle fait appel à la Lyonnaise des Eaux pour la maintenance du réseau et la facturation auprès des usagers.

Une gestion de l'eau repensée

Quelques voix discordantes se font néanmoins entendre dans le conseil municipal. L'opposition gauche Jean Delarue regrette que la ville n'ait pas choisi de passer tout le service de l'eau en régie publique, une hypothèse qui aurait encore fait baisser le coût selon lui. Une option que préfèrent également l'adjoint au maire (PS) Ali Mohammadi qui a voté contre cette délibération et qui est aussi une citation des responsables de quelques permis alors que les vrais bénéficiaires sont l'électricité.

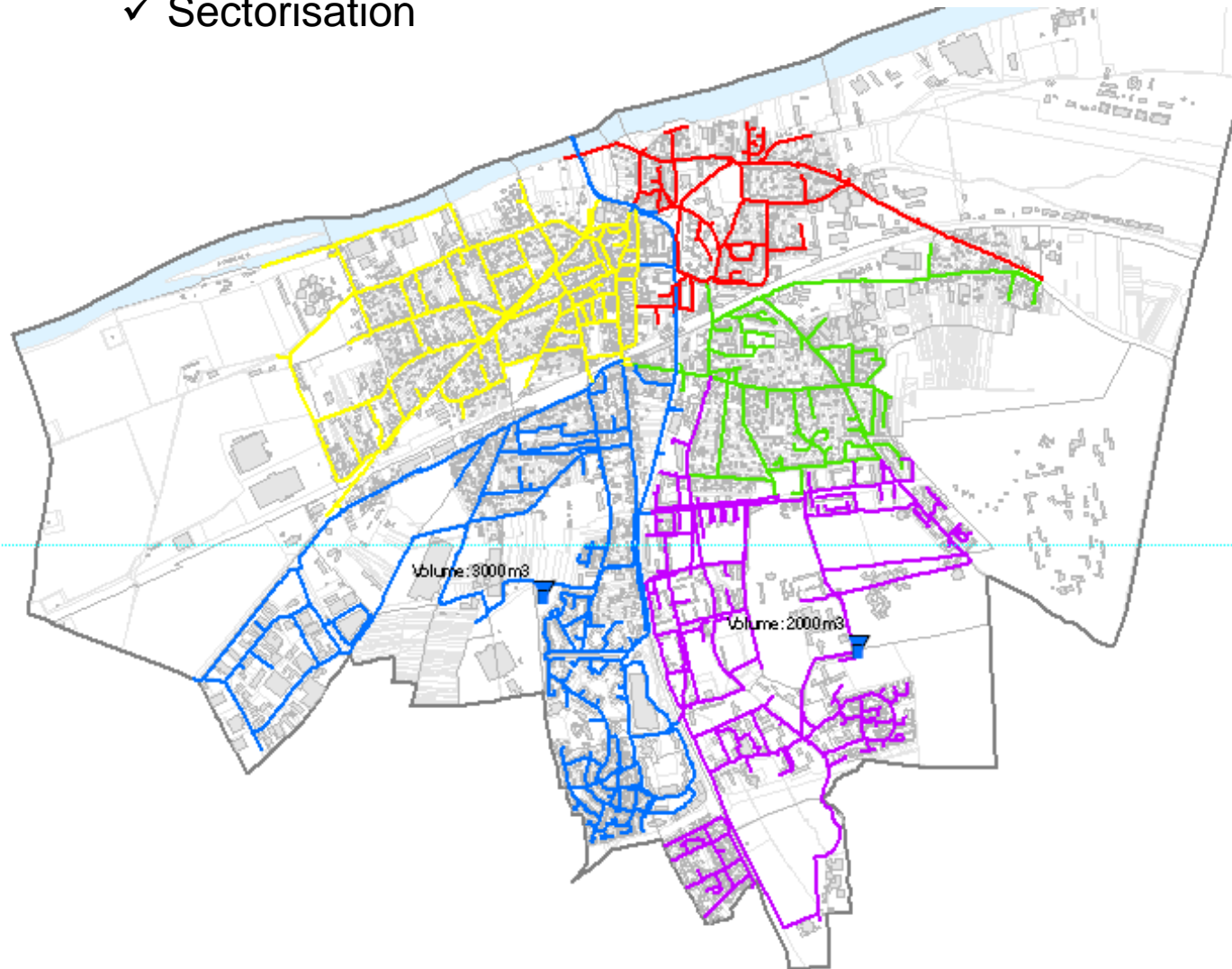
Les Mureaux

Le prix du m3 d'eau va baisser de 20%

le courrier de Mureaux

- ✓ Baisse du prix de l'eau
- ✓ Qualité de la prestation

- ✓ Démarche de gestion patrimoniale
- ✓ Schéma directeur d'alimentation
- ✓ Sectorisation



Des contrats sur mesure

- ✓ DSP
- Pose de mousseurs
- Ambassadeurs eau et énergie
- Objectif de rendement
- Actions solidaires

Convention d'achat d'eau

- Négociation de prix
- Négociation des volumes

Des instances idoines

- Comité des usagers de l'eau potable
- Conseil d'exploitation de l'eau potable
- Comité de suivi de contrats
- Comité de pilotage patrimonial

+ La lettre semestrielle de l'eau

Préservation de la ressource eau...

Boîte à outils de l'eau usée

- ✓ Schéma directeur (séparatif)
- ✓ Règlement communal



- ✓ Tabouret siphonide

- ✓ Contrôles d'assainissement

Préservation de la ressource eau...

Nos socles ...



CERTIFICATIONS vers ISO 26 000 ?

1ère CERTIFICATION HQE Bâtiment

1ère CERTIFICATION HQE Aménagement

CERTIFICATION Label EVE

1er Eco quartier ANRU de France

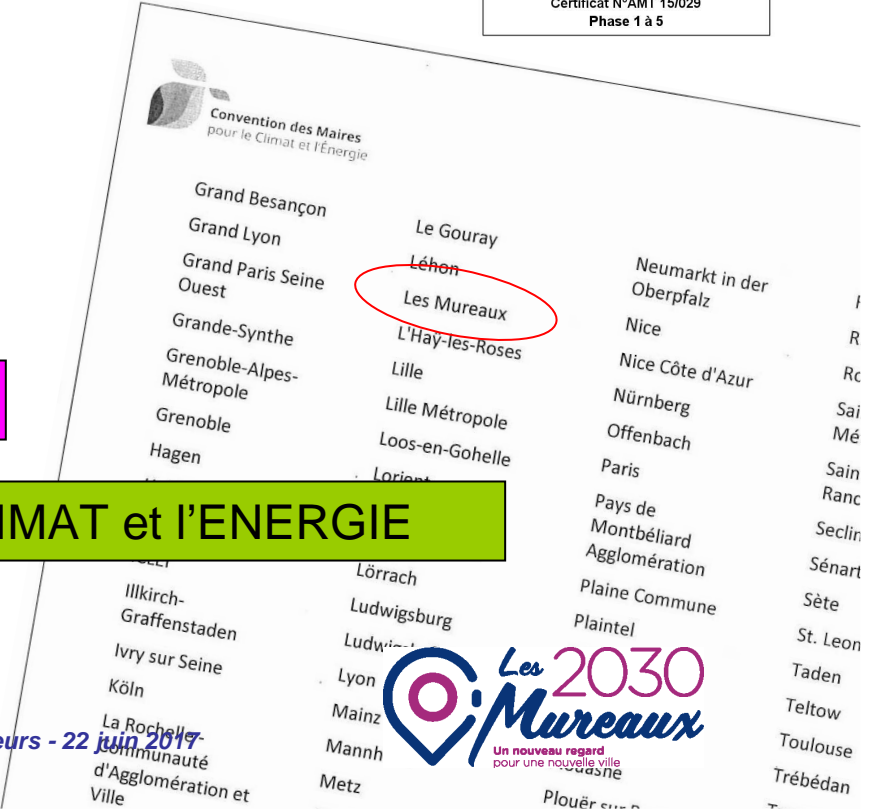
HQE 
 AMÉNAGEMENT
 DÉMARCHE CERTIFIÉE PAR CERTIVÉA
 Parc Molière - Les Mureaux
 Certificat N°AMT 15/029
 Phase 1 à 5

RESEAU PROFESSIONNEL

SUBVENTIONS AESN

RESSOURCE HUMAINE EXPERTS

CONVENTION DES MAIRES pour le CLIMAT et l'ENERGIE





- 22 mars 2018 : Séminaire journée mondiale de l'eau
- 2017 : Candidature grand prix Collectivités Locales
- 22 mars 2017 : Séminaire journée mondiale de l'eau – Recherche et Développement
- 2016 : Contribution AESN « Guide pratique »
- 2016 : Prix Défi Urbain et Trophée Novatech « L'eau en ville »
- 22 mars 2016 : Séminaire de la journée mondiale de l'eau
- 2014 : Ateliers de l'éco département du Conseil Général 78 « l'eau dans la ville »
- 2013 : Prix « Coup de Cœur » Conseil Général 78 – l'eau dans les espaces verts
- 2010 : Fimbact – Prix Spécial « Innovation Publique »
- 2009 : Forum des Projets Urbains

*Merci pour votre
attention*

- Carole LIMOUSIN 01.30.91.37.31
climousin@mairie-lesmureaux.fr
- Michel CARRIERE
mcarriere@mairie-lesmureaux.fr

