

le cnam

école management & société

département 7

Villes, Echanges, Territoires,
Urbanisme et Environnement

lgu

Laboratoire de géographie urbaine

IAU

INSTITUT
D'AMÉNAGEMENT
ET D'URBANISME
ÎLE-DE-FRANCE

2013-2014 Territoires et politiques publiques
De la pertinence des périmètres institutionnels...

Expansion urbaine et mutation des territoires institutionnels en Île-de-France

Gérard LACOSTE

19 décembre 2013



Expansion urbaine et mutation des territoires institutionnels en Île-de-France

■ *Limites et frontières : une construction humaine*

Les limites n'ont pas toujours été définies et intangibles

– L'Etat et les frontières extérieures

→ *L'Etat moderne et le dessin des frontières*

Traité de Westphalie, des confins, frontières, montagnes et autres déserts

→ *la recherche des limites naturelles (Danton)*

Où arrêter les limites avec le voisin ?

Rapport de force ou suffrage populaire ?

(Autodétermination, annexions, sécessions)

– les frontières intérieures

Provinces, départements, régions, communes...

Eglises, paroisses et décimaires



■ **Pierre Hassner - Revanche et misère des frontières : une dialectique ambiguë**

*Le mal des frontières, à consolider ou à repousser, hante tous les domaines de l'humain, de l'expérience intérieure à l'action extérieure. Les oppositions du clos et de l'ouvert, *des nomades et des sédentaires*, de la civilisation universelle et des cultures particulières ont été ravivées et complexifiées par la communication en temps réel, par la *globalisation* économique et surtout par l'apparition dominante du *monde virtuel et de la connectivité*. Toujours renaissantes, les frontières n'en sont pas moins, et de plus en plus, contestées et contradictoires.*

Expansion urbaine et mutation des territoires institutionnels en Île-de-France

■ **Limites et territoires : Quel est cet objet enclos ?**

Un territoire ? Une collectivité ? Une institution ? Quelles en sont les caractéristiques ?

Territoire / Population / Identité / Légitimité / Gouvernement / Administration

■ **Les limites des villes**

→ *parfois données par la géographie (île, fleuve, relief...)*

→ *parfois tracées selon des motivations diverses (enceinte de défense, impôts, octroi...)*

→ *Comme pour les Etats, le fruit de rapports de force*

→ *Des limites perméables (Mobilité, franges, seuils et discontinuités...)*

■ **Les « Limites » ... déterminant de l'organisation de l'espace :**

→ *L'illusion de la ville centrée, pensée*

→ *Croissance de la ville : jusqu'où ?*

→ *Organiser la croissance et dépassement des limites*

Plans d'embellissement et plans d'extension

Expansion urbaine et mutation des territoires institutionnels en Île-de-France

1. **Ville close ou ville ouverte ?**

- *Protection et défense*
- *Le contrôle de l'impôt*

2. **Le dépassement des limites**

- *L'expansion urbaine et les limites*
- *Fatalité à organiser ou volonté de puissance ?*

3. **Limites politiques et « administration »** → *volonté étatique et débats*

- *Naissance du département de la Seine, de la paroisse à la commune (1790)*
- *Hausmann et l'extension de Paris (1859)*
- *Le district (1959) et les nouveaux départements (1964)*
- *De la décentralisation à la Métropole du Grand Paris*

4. **Plans d'embellissement , plans d'extension et grands travaux**

- *Poète et Bonnier 1910, Jaussely, Siegfried... (l'émulation internationale)*
- *Padog, SDAURP, SDRIF, Grand Paris...*

1 - Remparts et fortifications ... ou ville ouverte ?

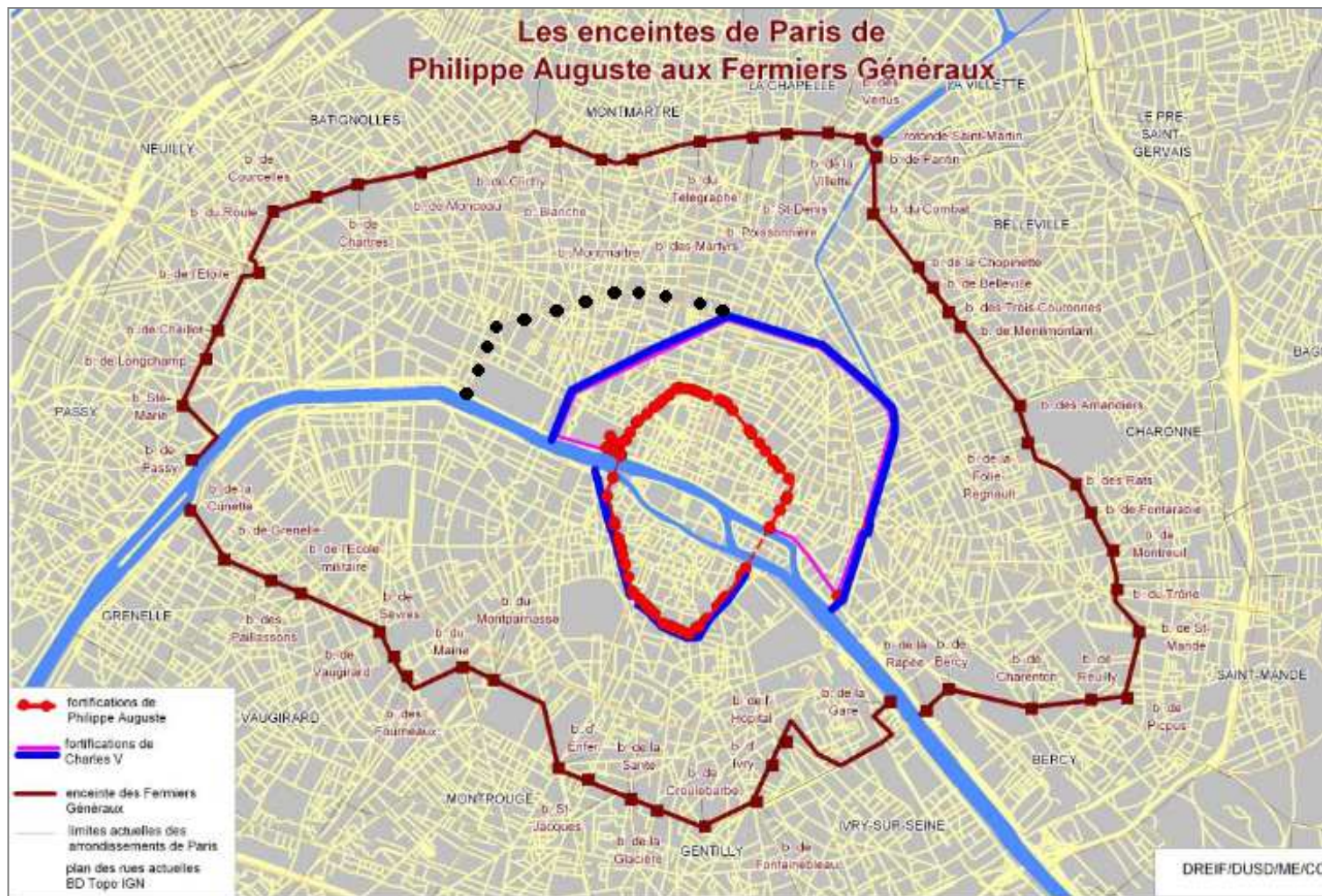
Ville close ou ville ouverte ...

- **Les premiers remparts** **Protection et limites de la ville**

Les enceintes médiévales	→Grandes invasions et protection des faubourgs	885	
	→Philippe Auguste et extension du périmètre de défense	1190	253 ha
	→Charles V et les nouvelles extensions	1356	493 ha
Louis XIII et Richelieu	→« l'enceinte des Fossés jaunes »... (Perspectives de la guerre de 30 ans)	1630	
- **Louis XIV et la ville ouverte** → Démolition des talus et fossés, ...les boulevards 1668
- **Calonne, Louis XVI et l'octroi** → L'enceinte des fermiers généraux « Le mur murant Paris... » 1685 3370 ha
- **Retour des fortifications** →L'enceinte de Thiers (et démolition du mur d'octroi) 1841 7802 ha

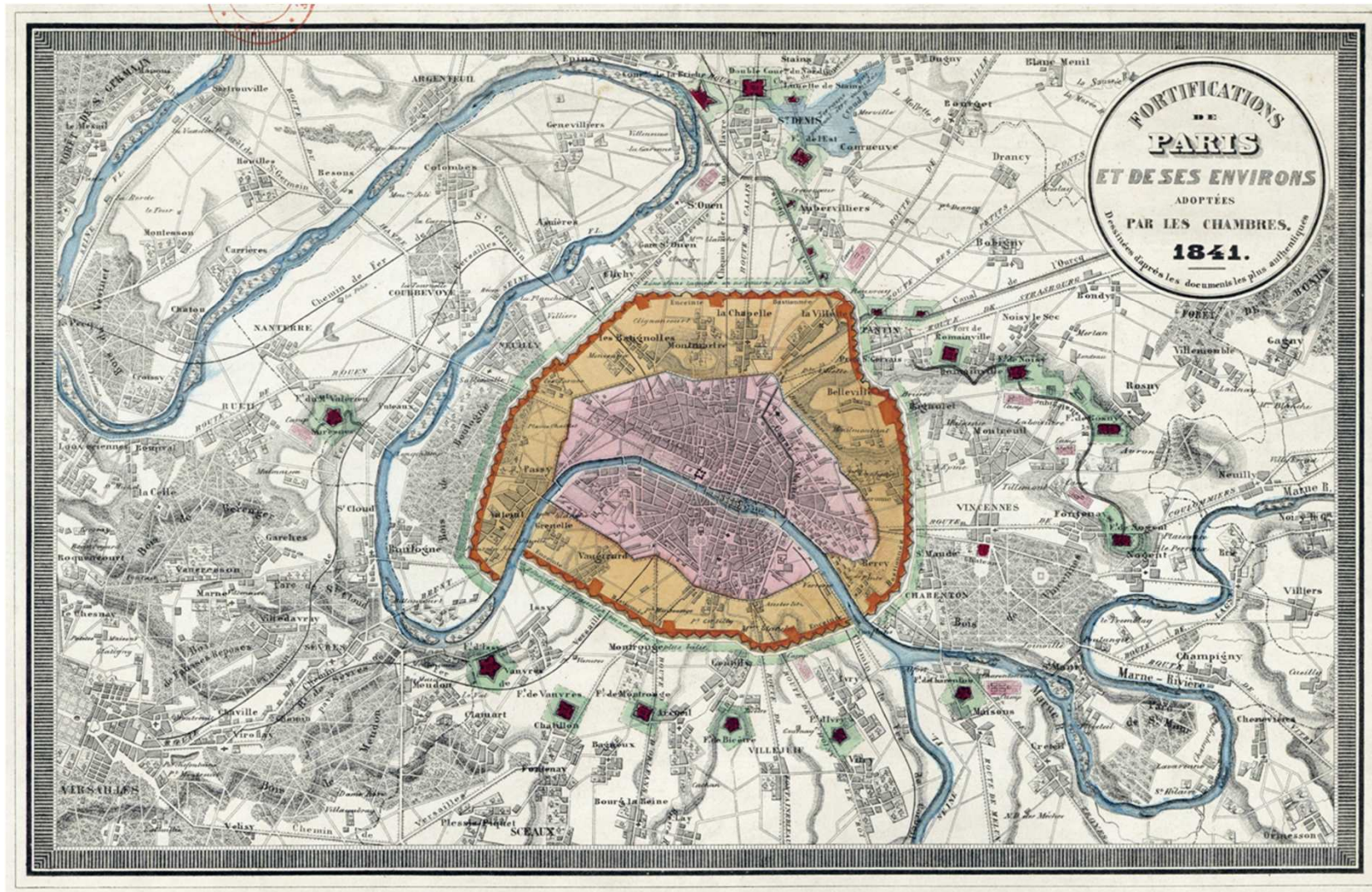
1 - Remparts et fortifications ... ou ville ouverte ?

Ville close ou ville ouverte ...

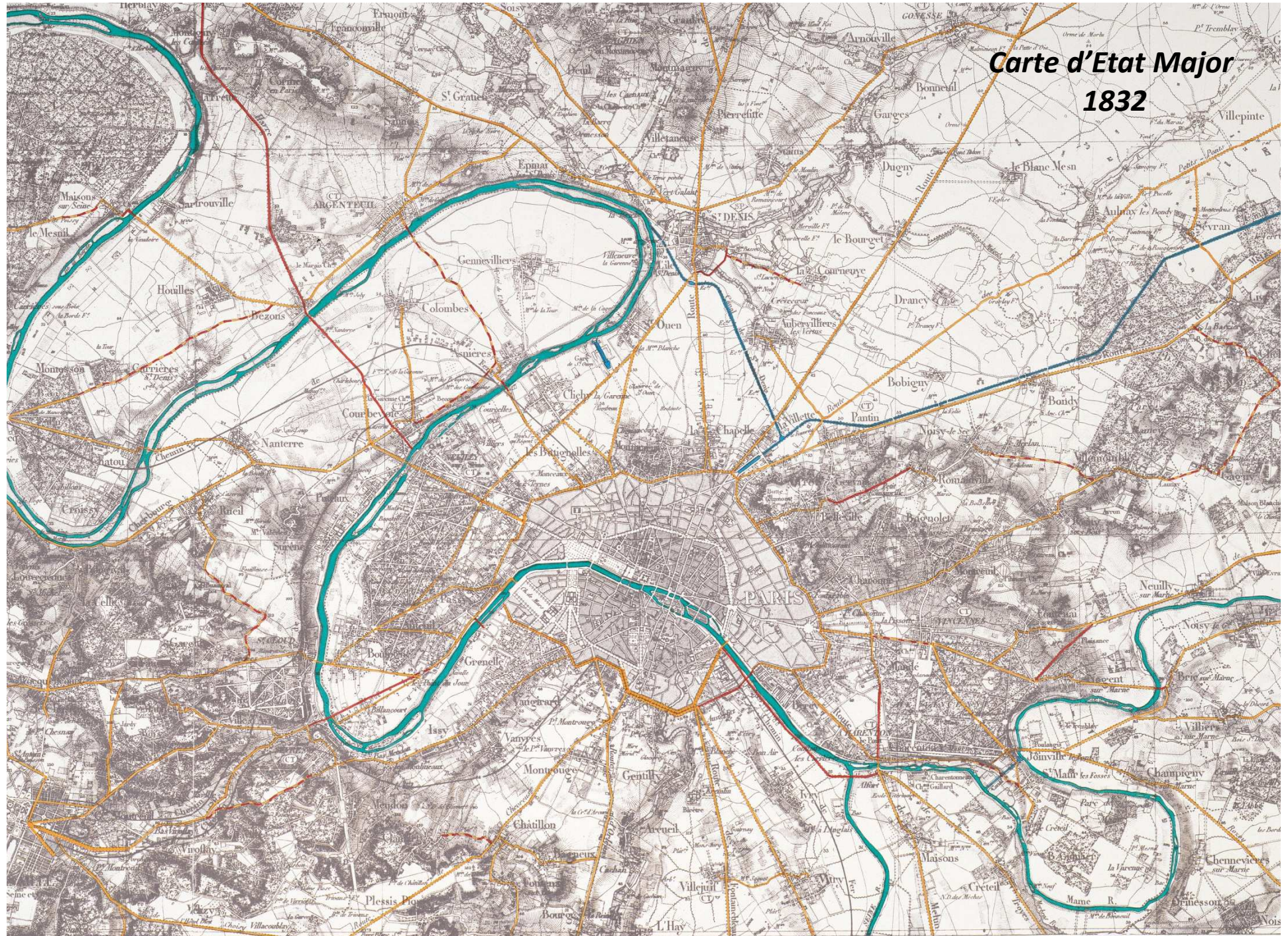


1 - Remparts et fortifications ... ou ville ouverte ?

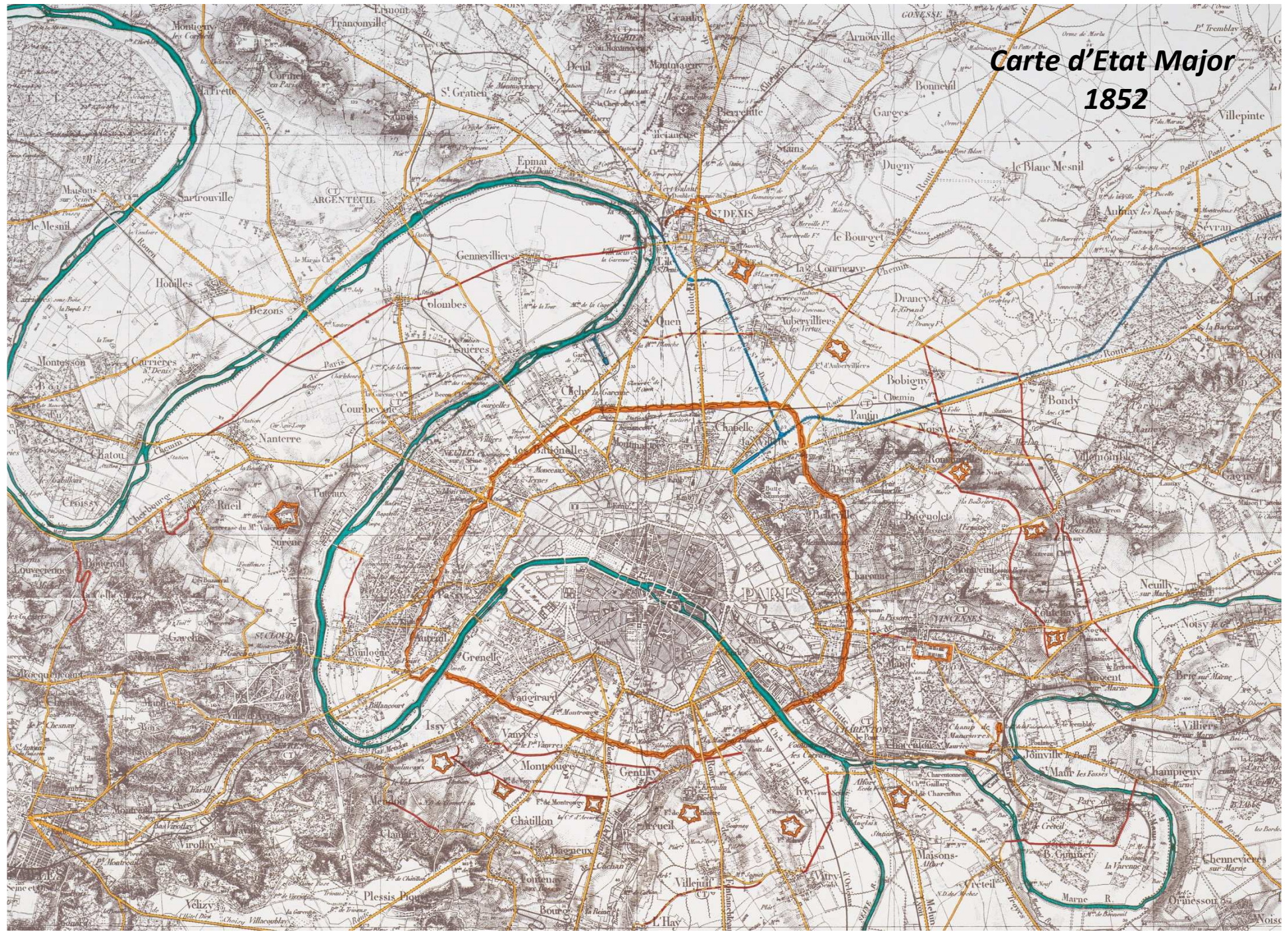
Ville close ou ville ouverte ...



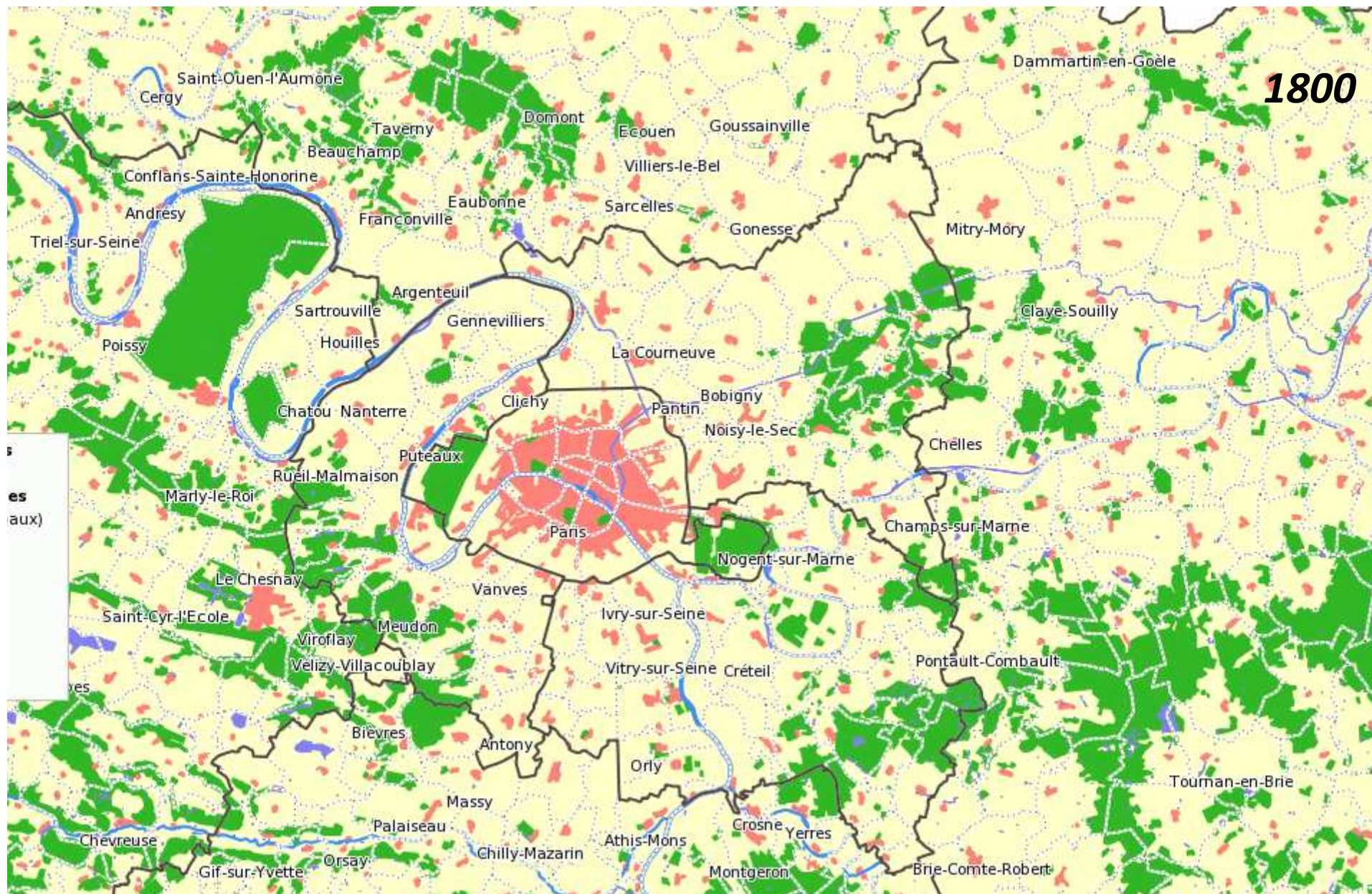
Carte d'Etat Major
1832



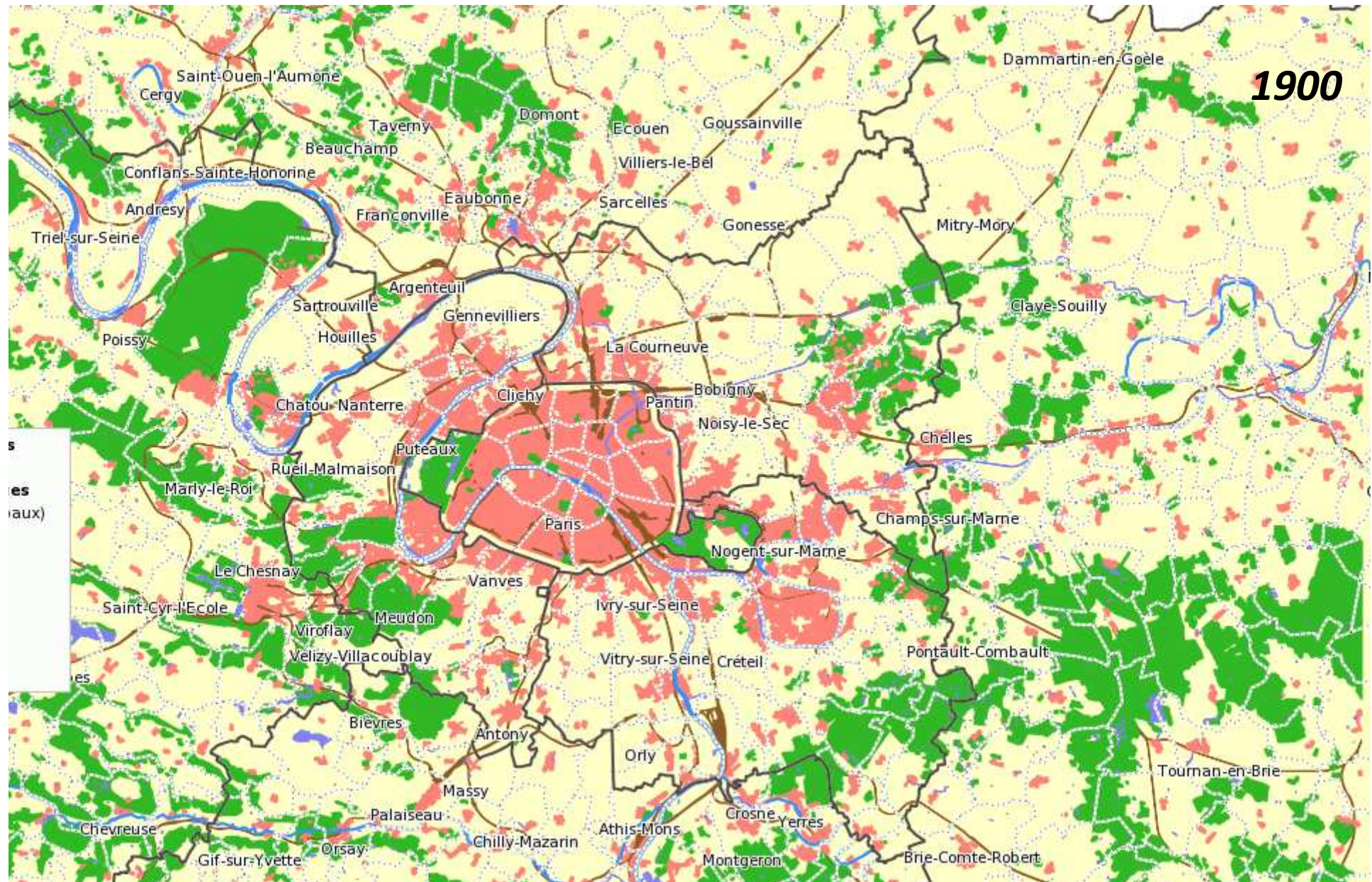
**Carte d'Etat Major
1852**



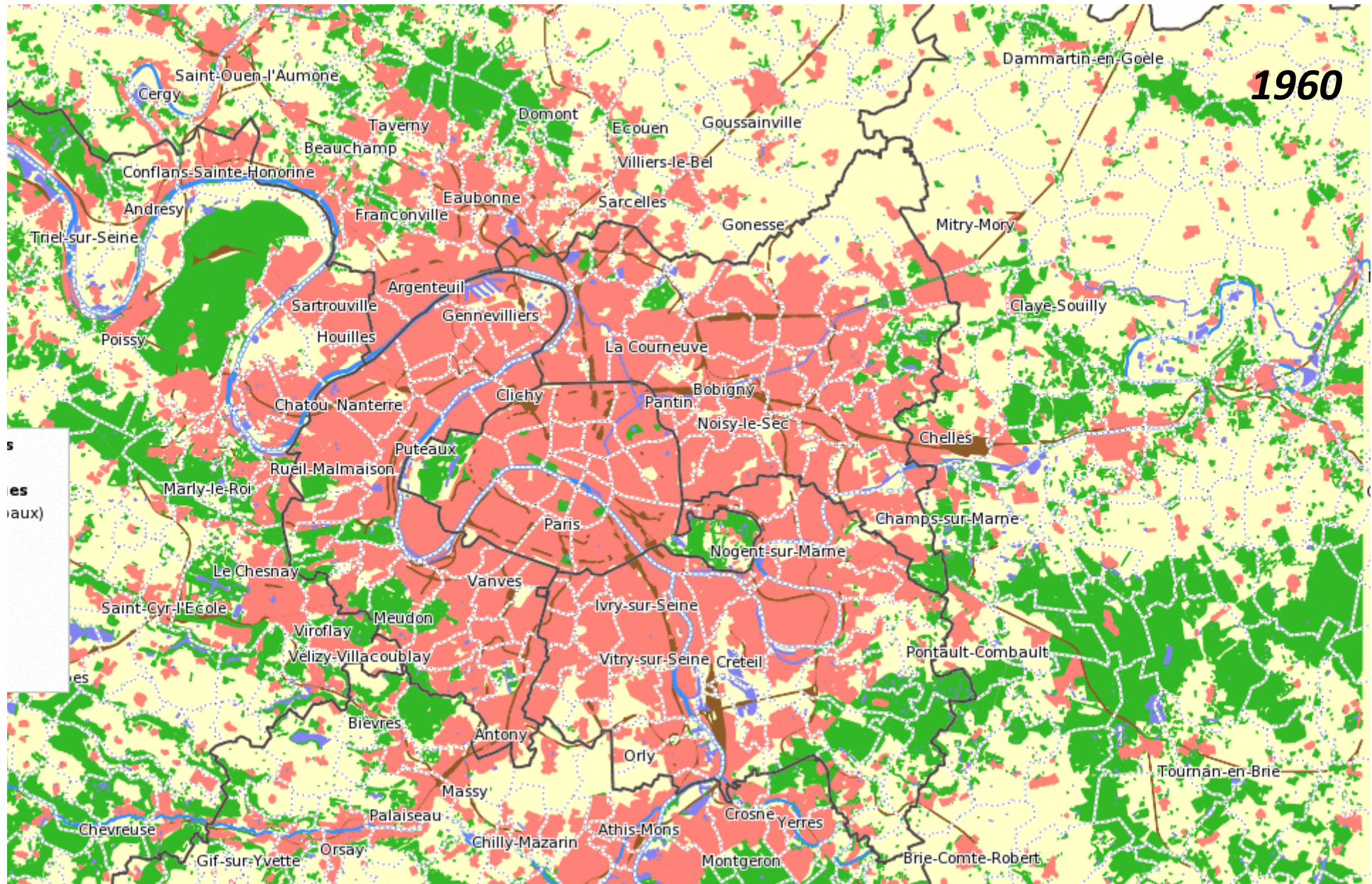
2 – Expansion urbaine



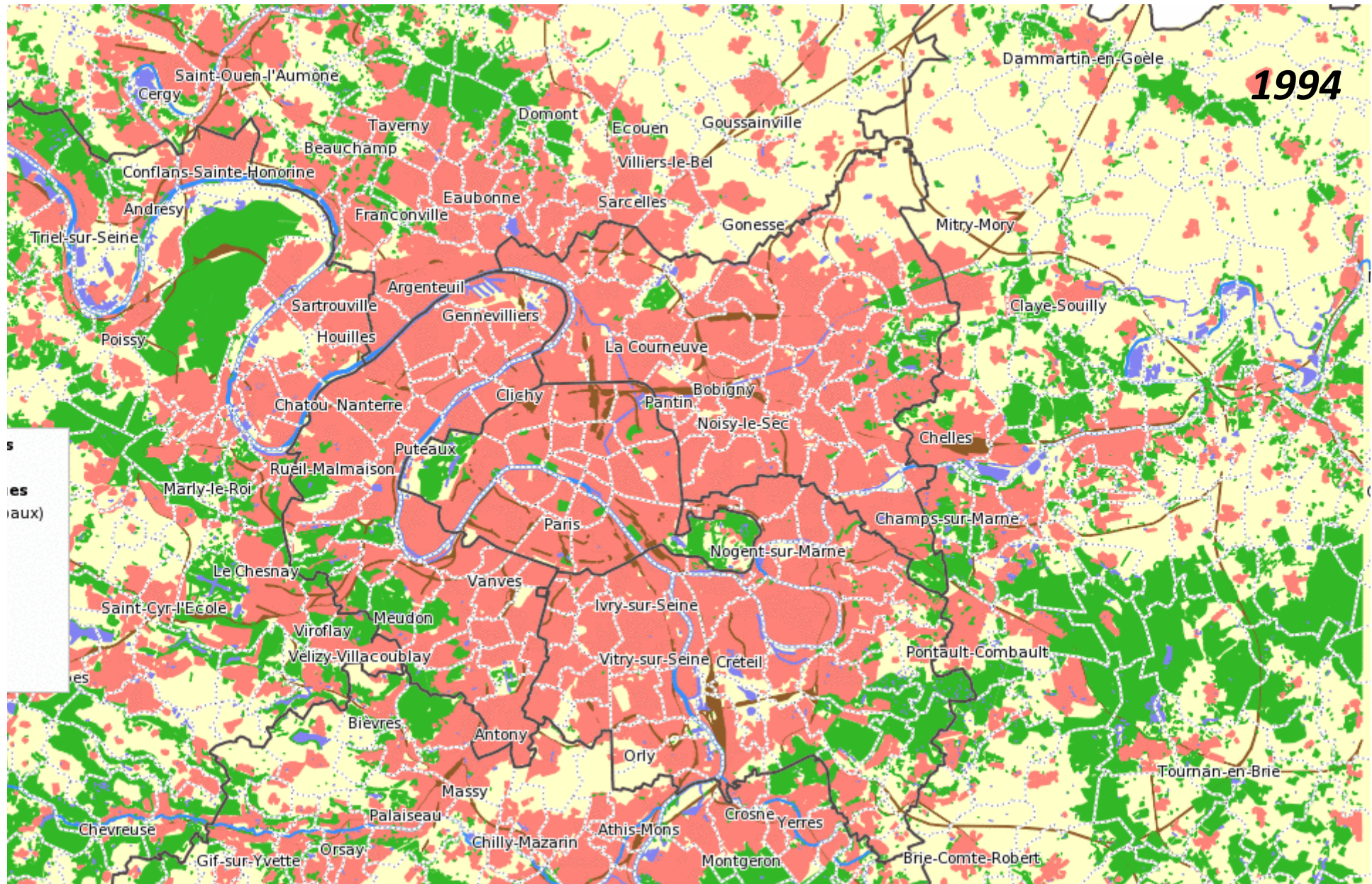
2 – Expansion urbaine



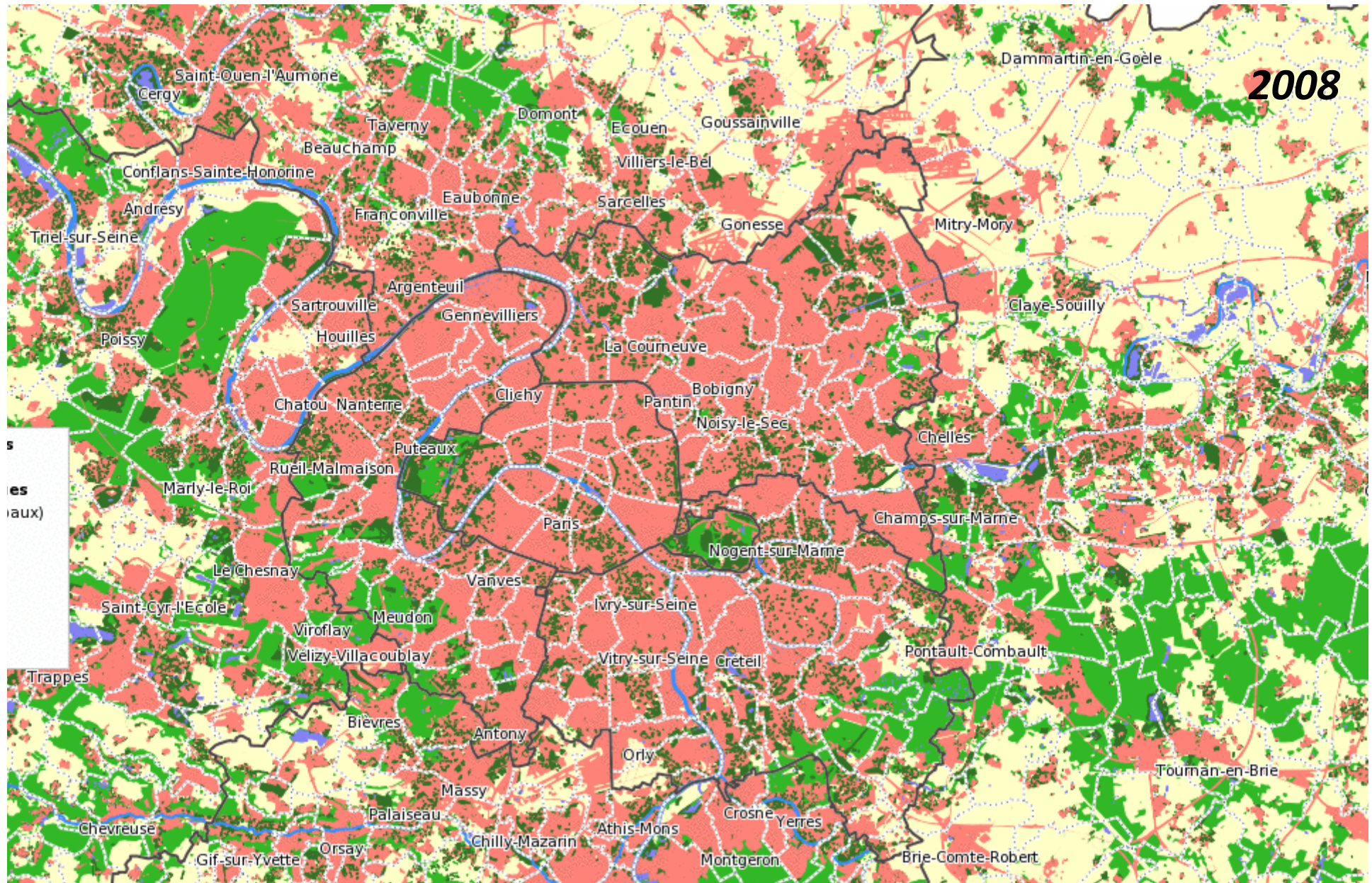
2 – Expansion urbaine



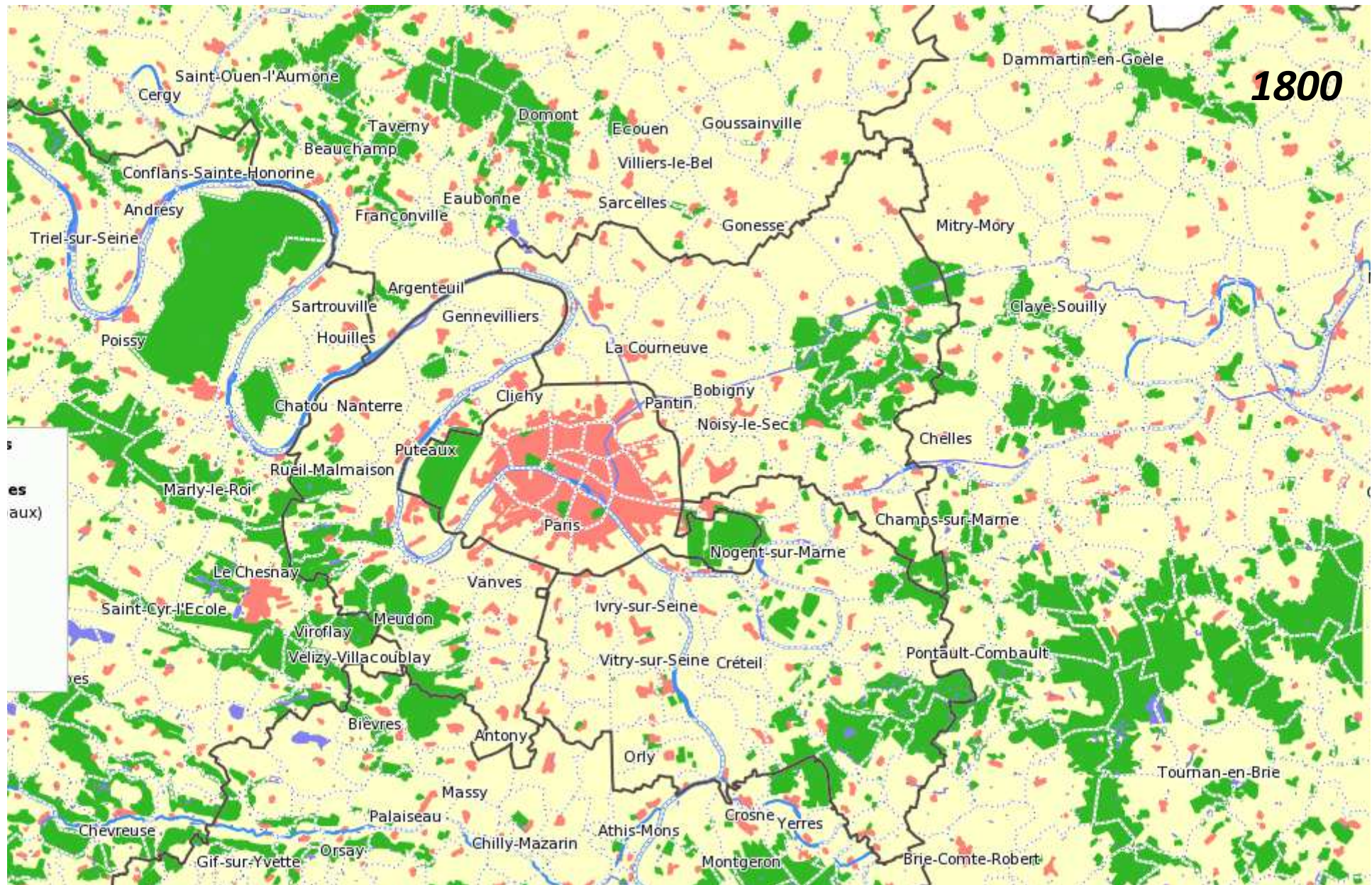
2 – Expansion urbaine



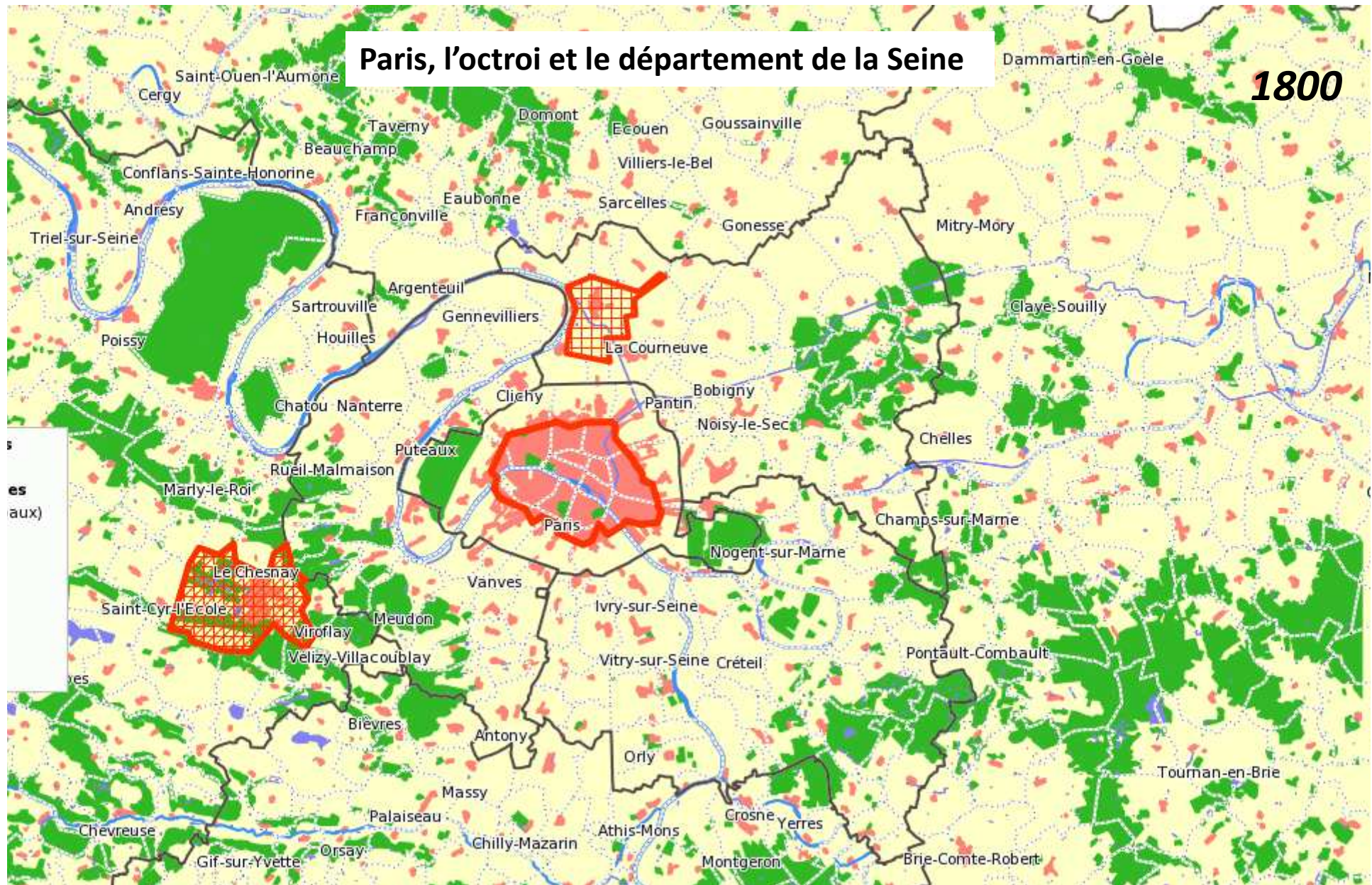
2 – Expansion urbaine



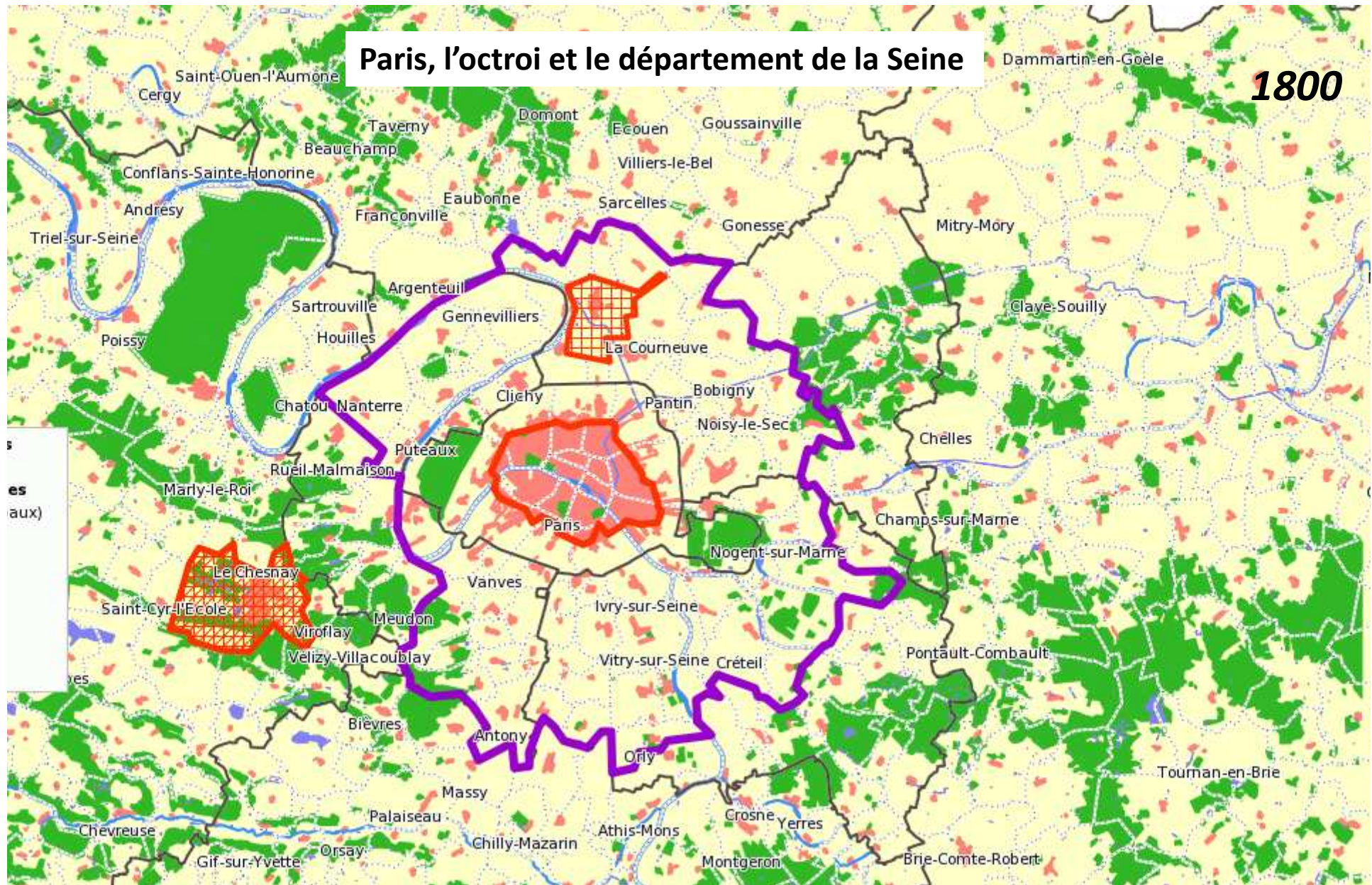
3 – Expansion urbaine et dépassement des limites



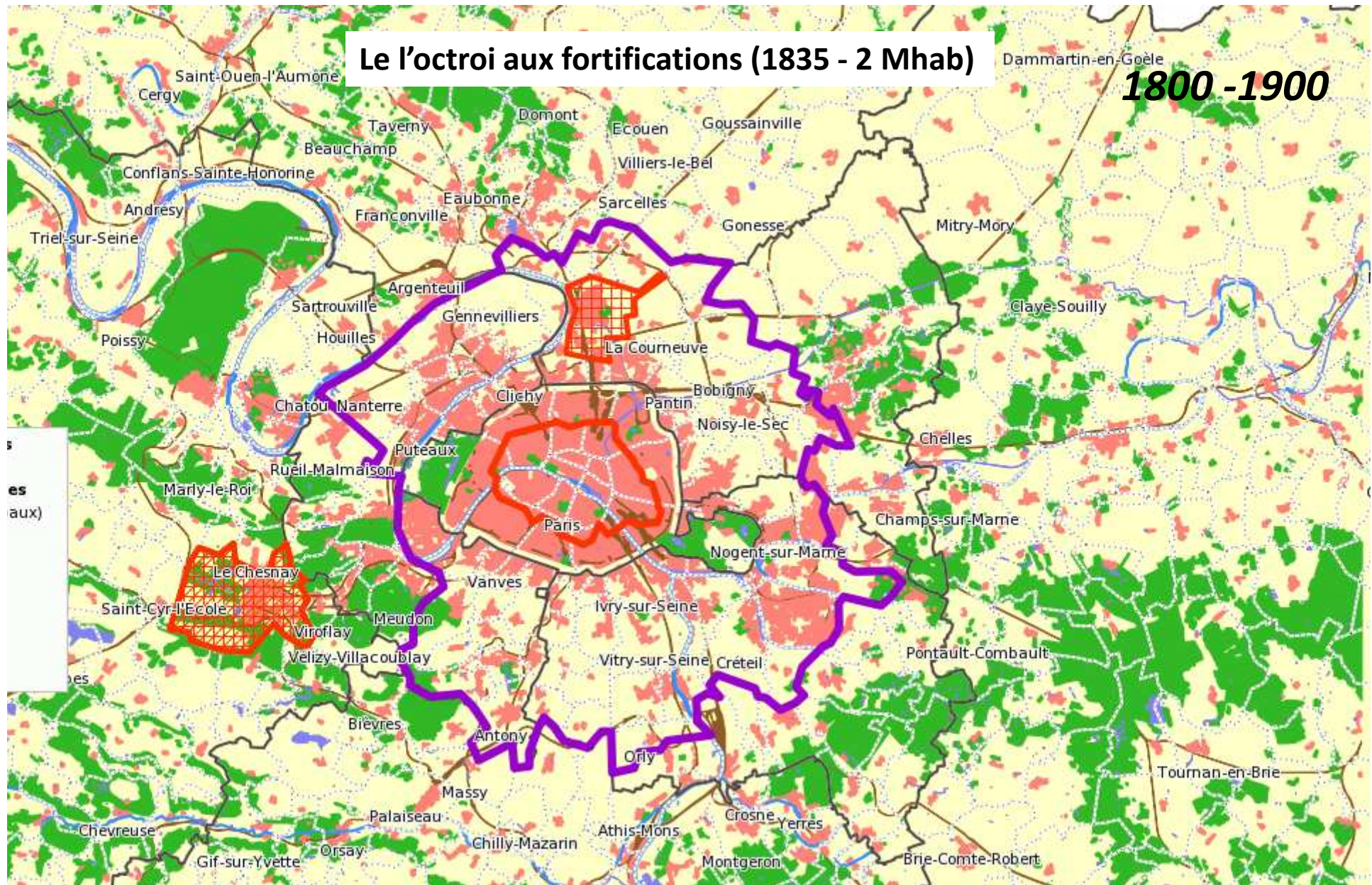
3 – Expansion urbaine et dépassement des limites



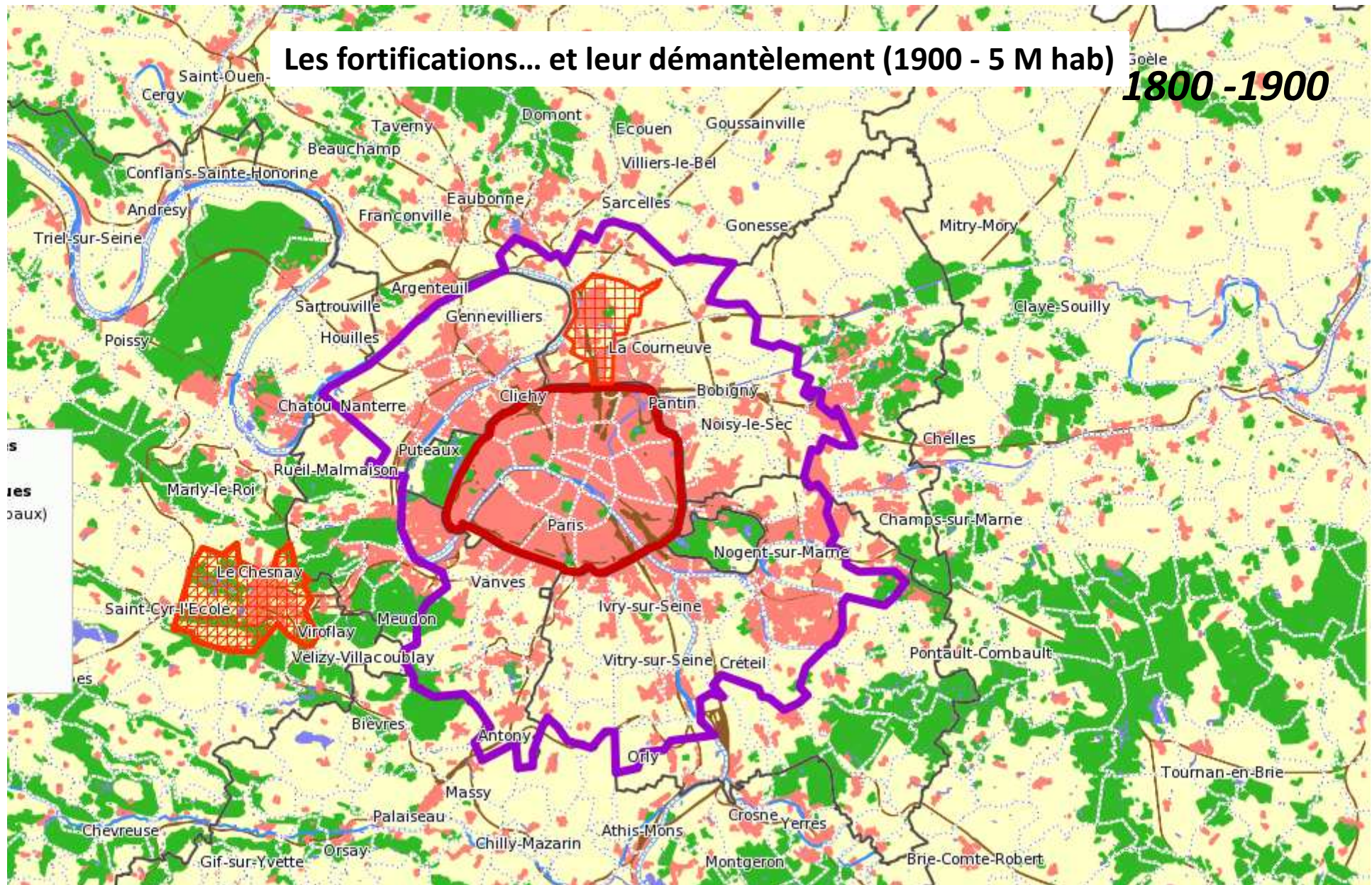
3 – Expansion urbaine et dépassement des limites



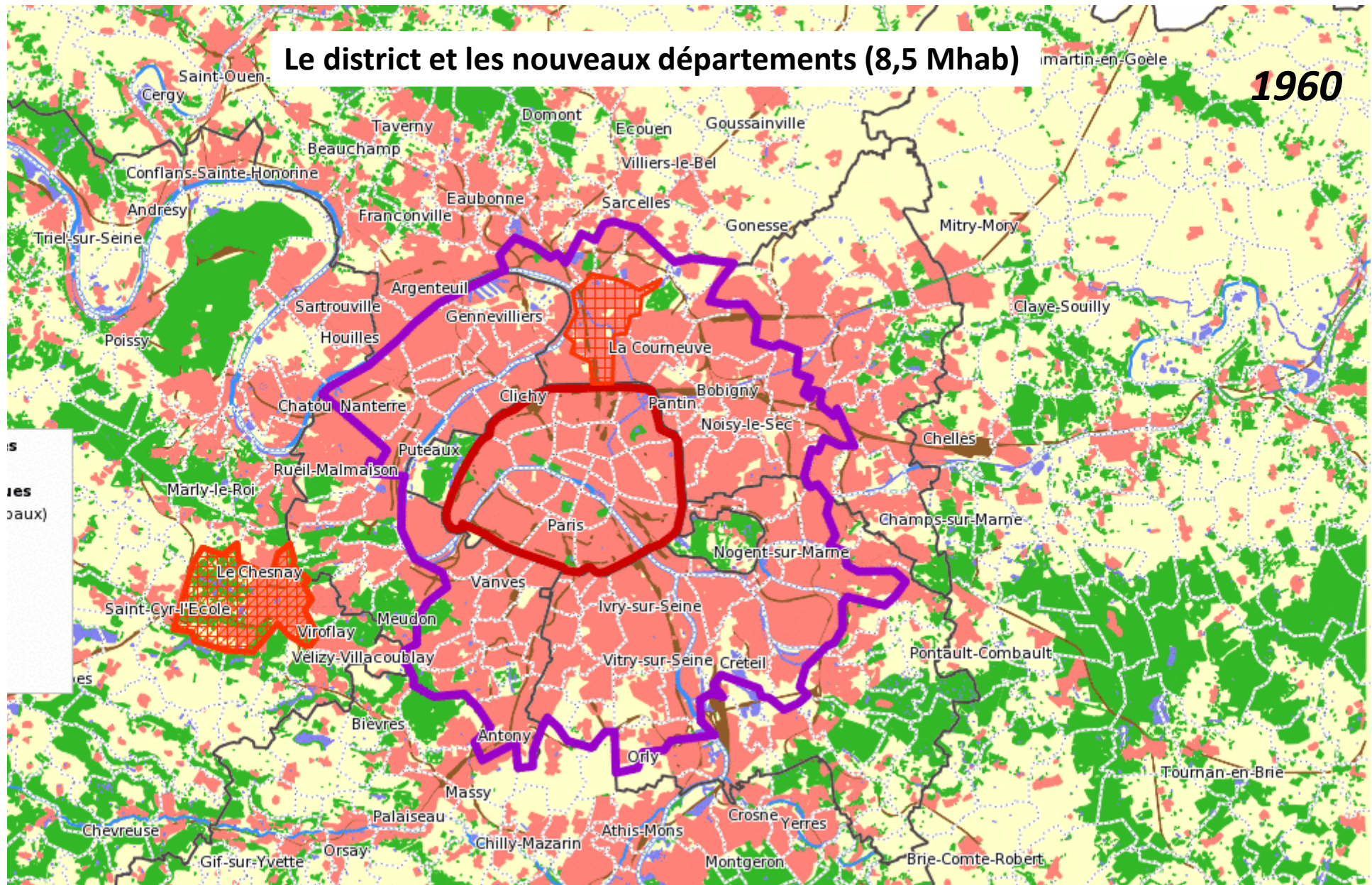
3 – Expansion urbaine et dépassement des limites



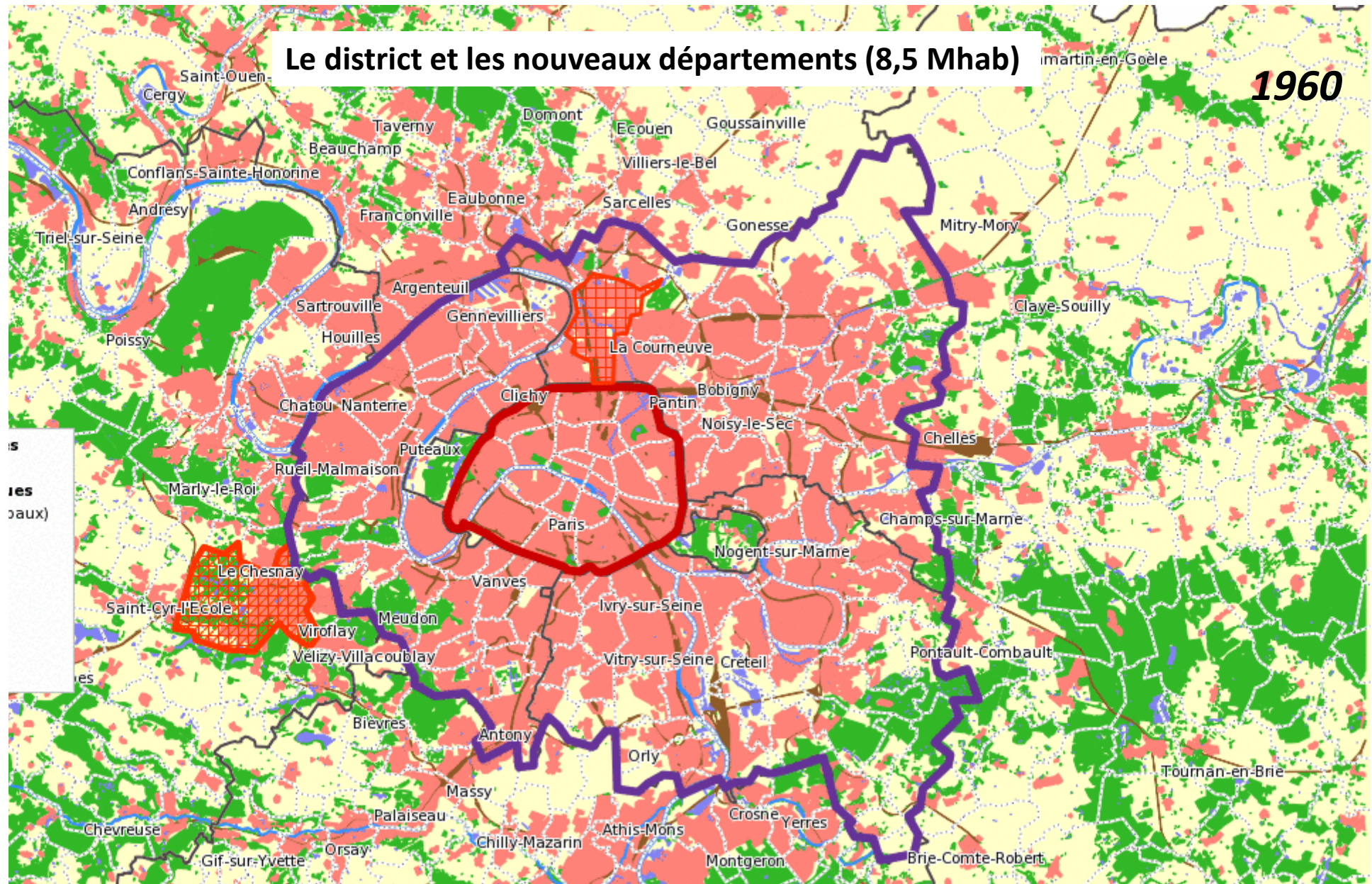
3 – Expansion urbaine et dépassement des limites



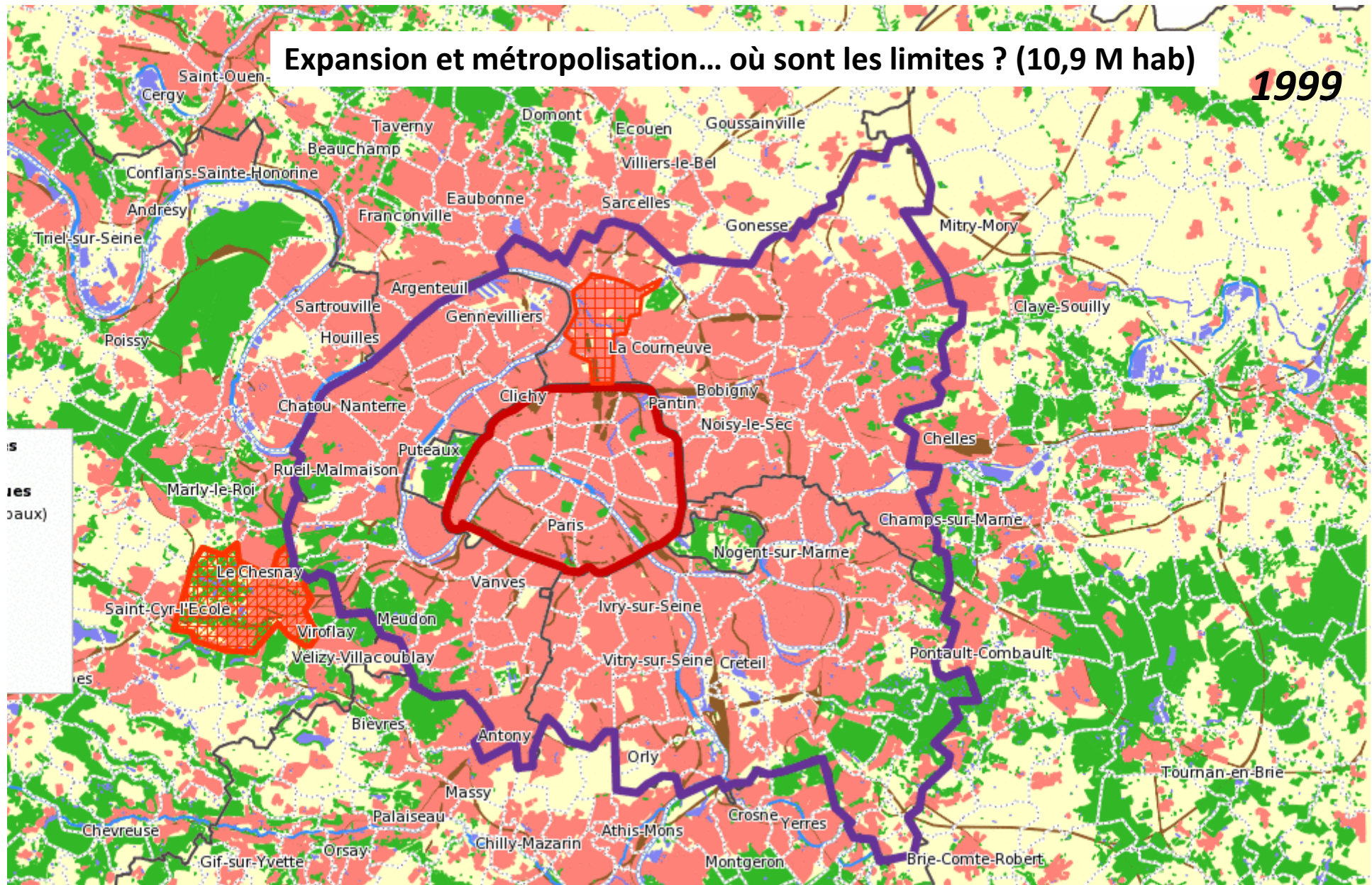
3 – Expansion urbaine et dépassement des limites



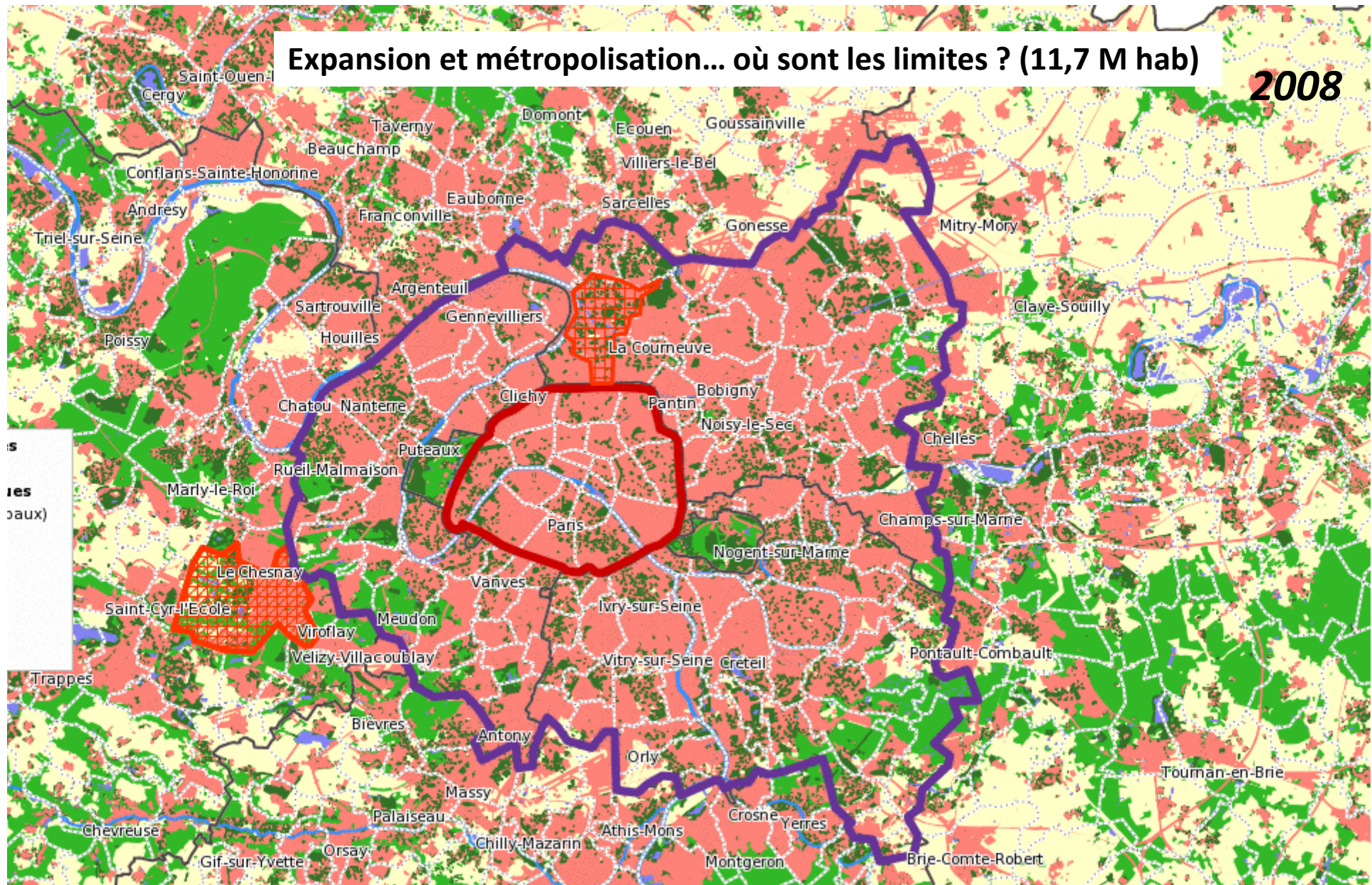
3 – Expansion urbaine et dépassement des limites



3 – Expansion urbaine et dépassement des limites

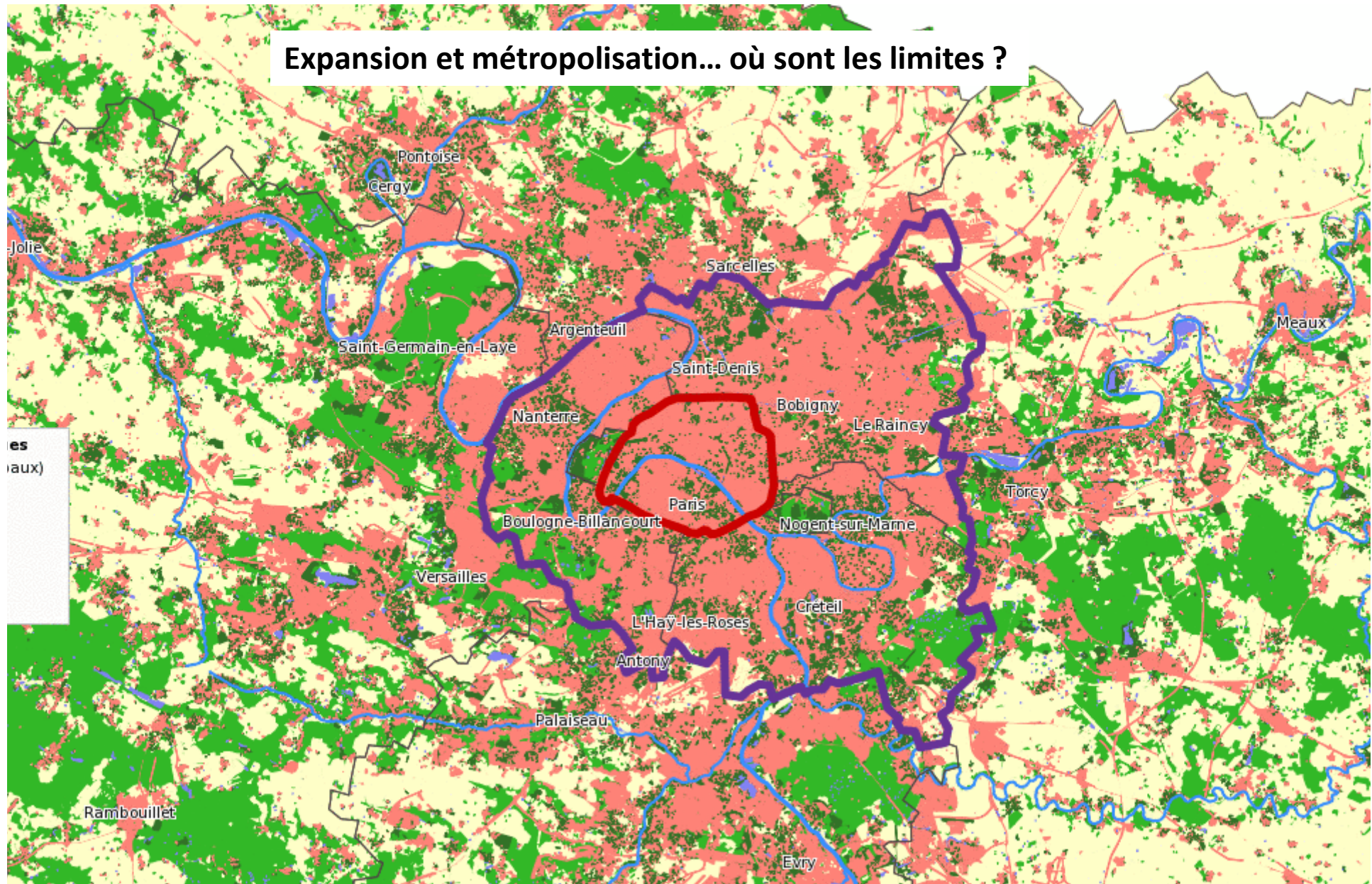


3 – Expansion urbaine et dépassement des limites



3 – Expansion urbaine et dépassement des limites

Expansion et métropolisation... où sont les limites ?



4 – De la décentralisation à la Métropole du Grand Paris

Les mutations institutionnelles, quelques dates majeures

1977 Election du maire de Paris

1982 La décentralisation

Depuis 1995 La Région, le SDRIF, les transports...

Depuis 2001 Paris et la conférence métropolitaine

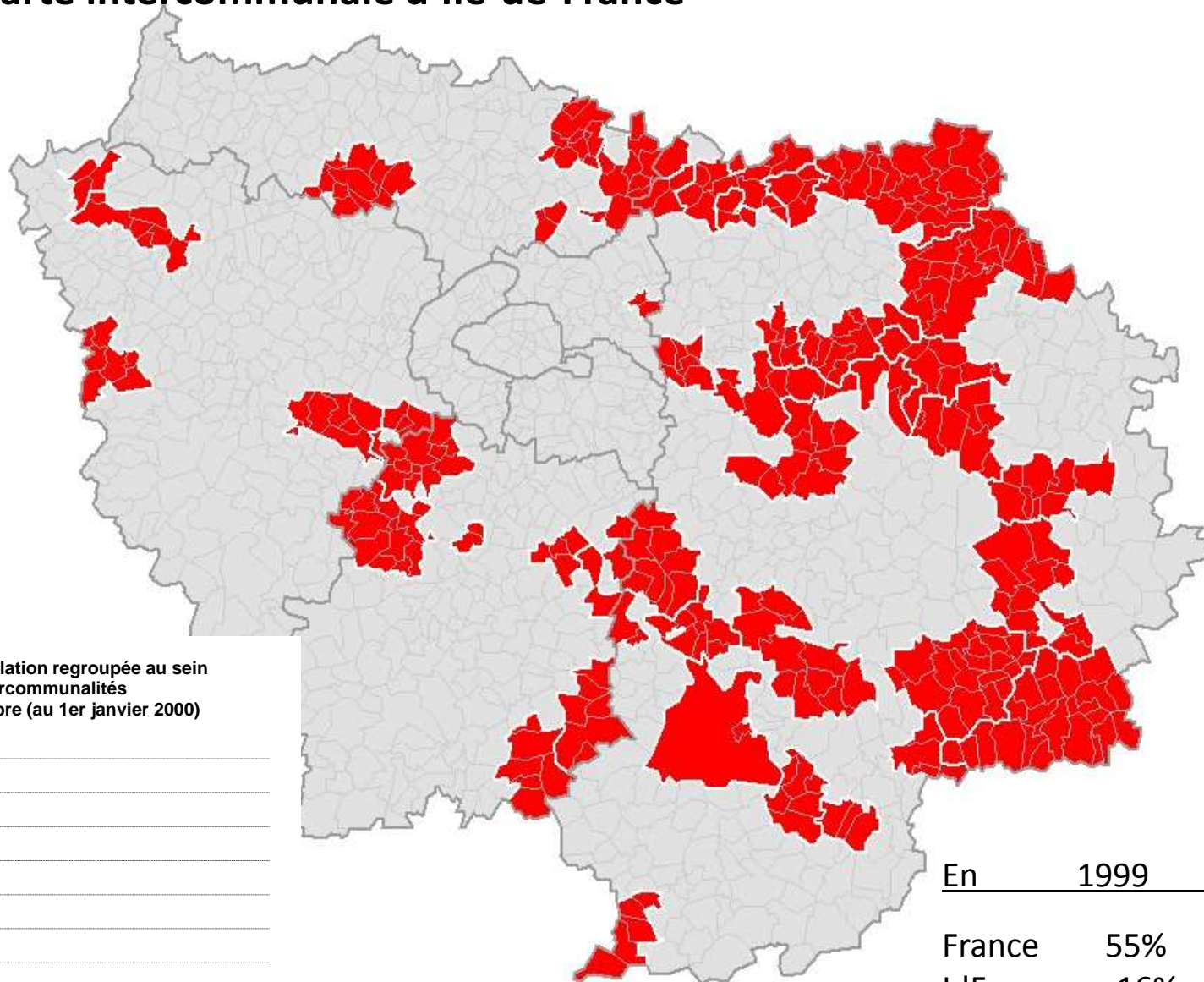
Depuis 1999 Le mouvement intercommunal

2009 à 2013 De Paris métropole à la Métropole du Grand Paris

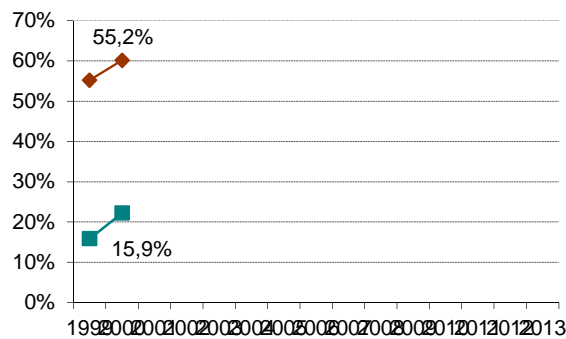
1.1 Le contexte francilien et son histoire récente

La carte intercommunale d'Ile-de-France

1999



Part de la population regroupée au sein d'intercommunalités à fiscalité propre (au 1er janvier 2000)



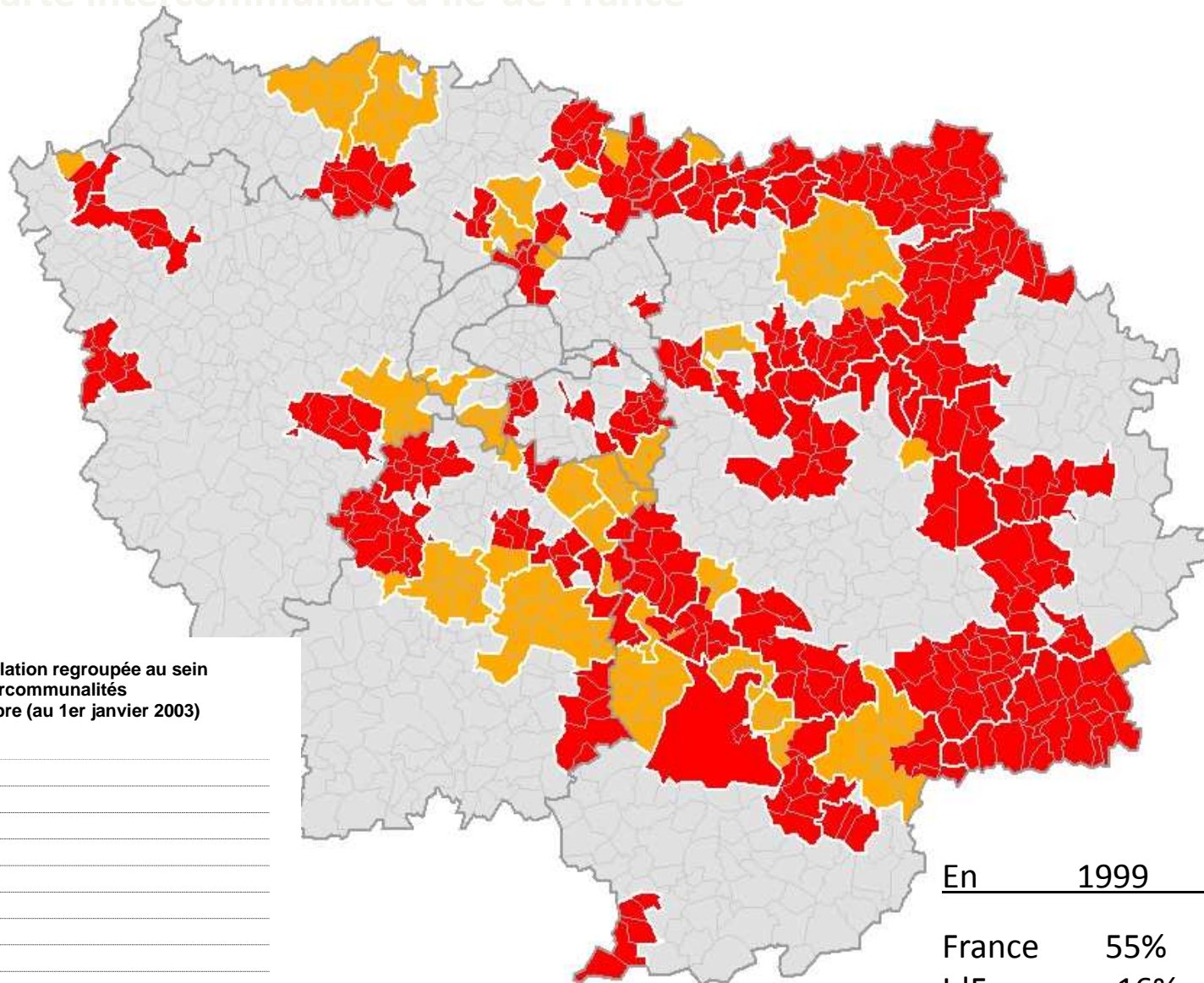
— France
— Ile-de-France hors Paris

En	1999	2013
France	55%	90%
IdF (hors Paris)	16%	80%

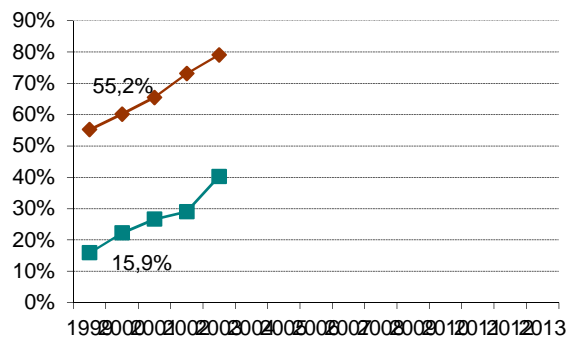
1.1 Le contexte francilien et son histoire récente

La carte intercommunale d'Ile-de-France

2003



Part de la population regroupée au sein d'intercommunalités à fiscalité propre (au 1er janvier 2003)



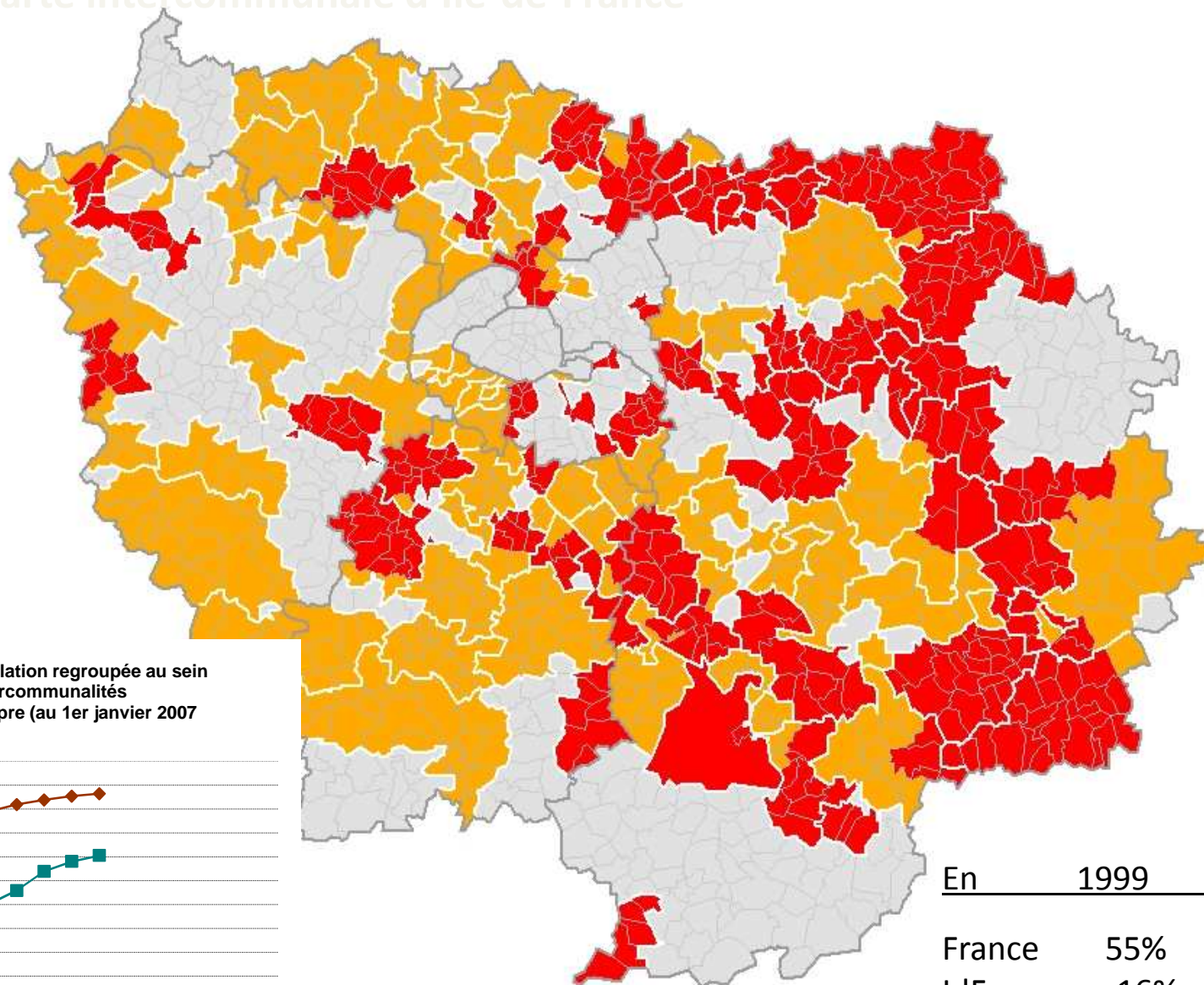
— France
— Ile-de-France hors Paris

En	1999	2003
France	55%	80%
IdF (hors Paris)	16%	40%

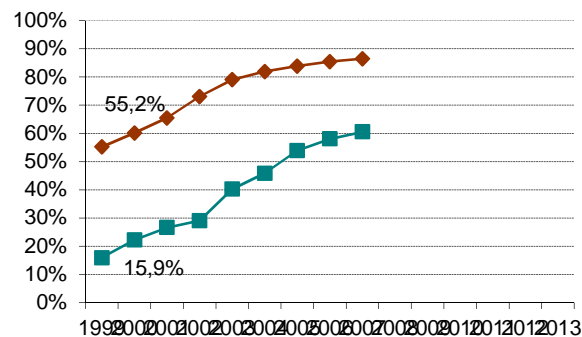
1.1 Le contexte francilien et son histoire récente

La carte intercommunale d'Ile-de-France

2007



Part de la population regroupée au sein d'intercommunalités à fiscalité propre (au 1er janvier 2007)



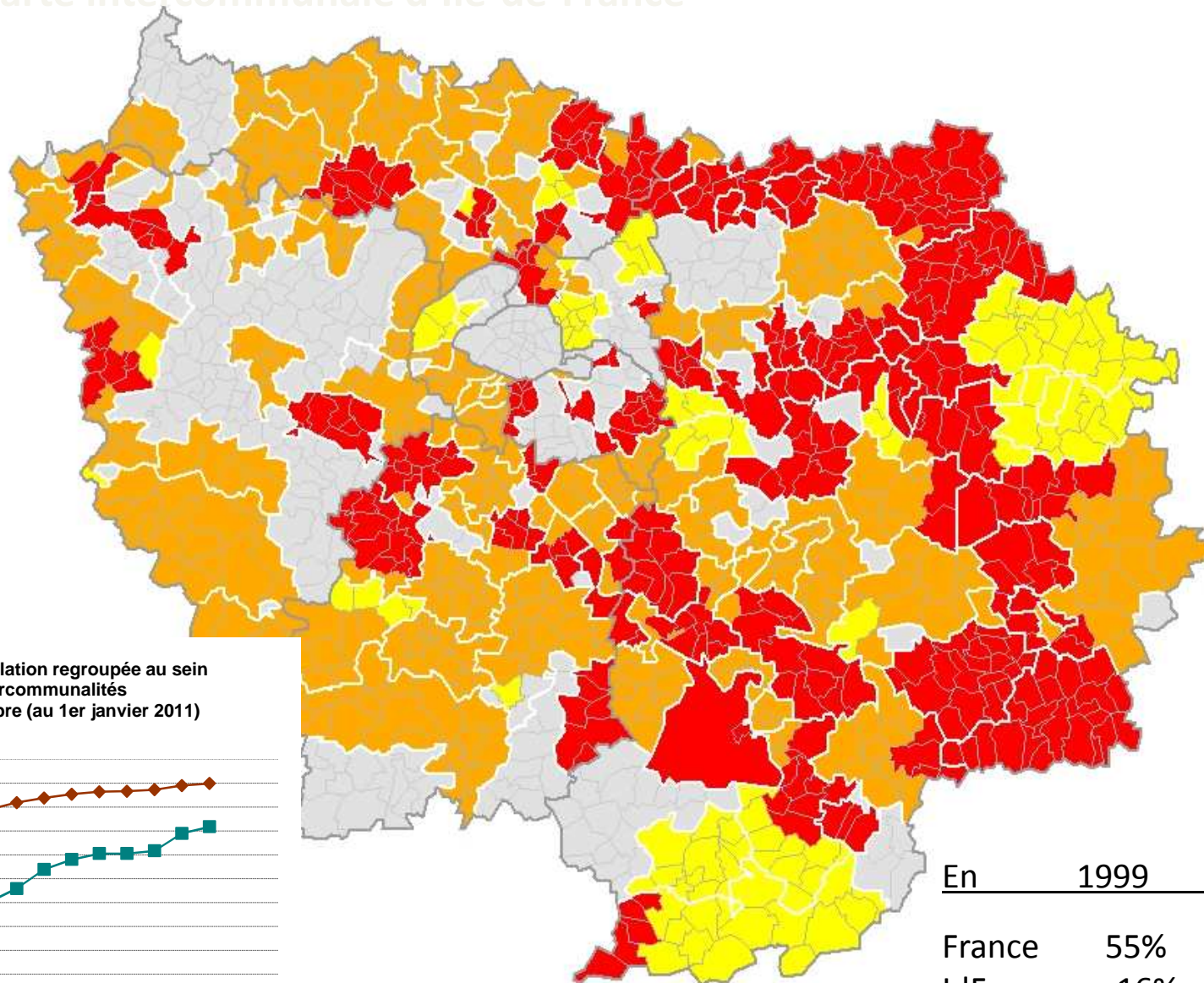
— France
— Ile-de-France hors Paris

	En 1999	2013
France	55%	86%
IdF (hors Paris)	16%	60%

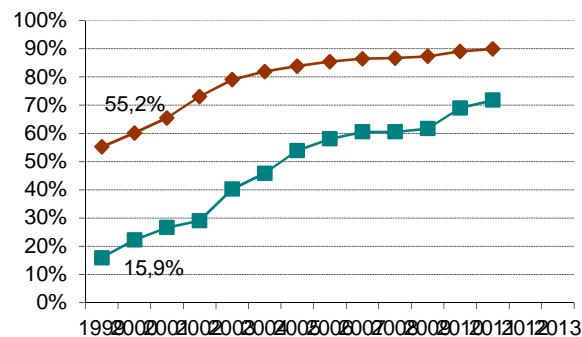
1.1 Le contexte francilien et son histoire récente

La carte intercommunale d'Ile-de-France

2011



Part de la population regroupée au sein d'intercommunalités à fiscalité propre (au 1er janvier 2011)



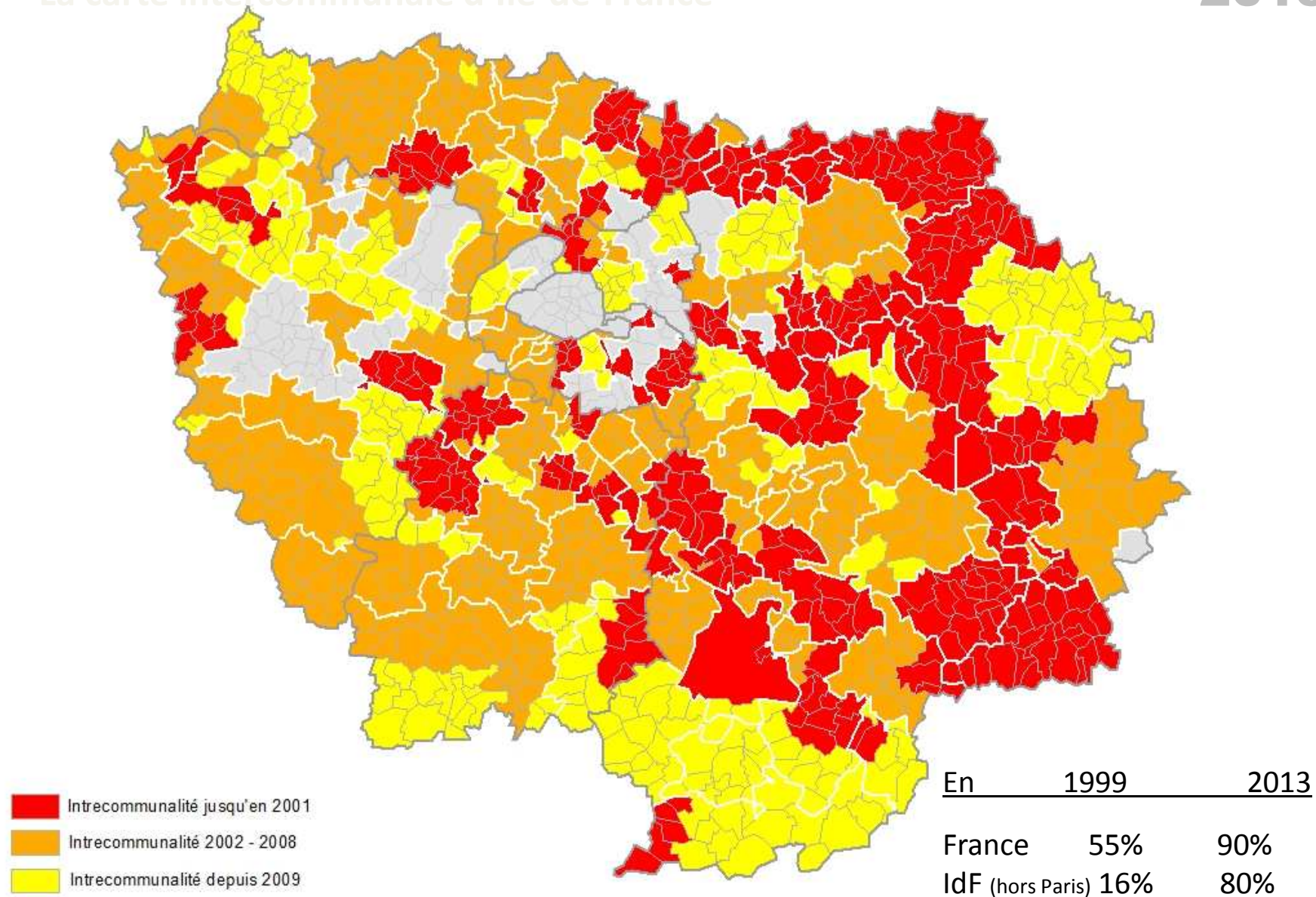
— France
— Ile-de-France hors Paris

En	1999	2013
France	55%	90%
IdF (hors Paris)	16%	70%

1.1 Le contexte francilien et son histoire récente

La carte intercommunale d'Ile-de-France

2013



Expansion urbaine et mutation des territoires institutionnels en Île-de-France

Merci de votre attention