

---

# LES FRANGES FRANCILIENNES

ELÉMENTS DE DÉFINITION ET NOUVEAUX ENJEUX

**Séminaire franges franciliennes / 26 novembre 2020**

Thomas Cormier / Urbaniste à la Mission Planification de L'Institut Paris Region



# LES FRANGES FRANCILIENNES

## I. Quels territoires ?



## II. Quelles réalités ?



## III. Quelle actualité ?

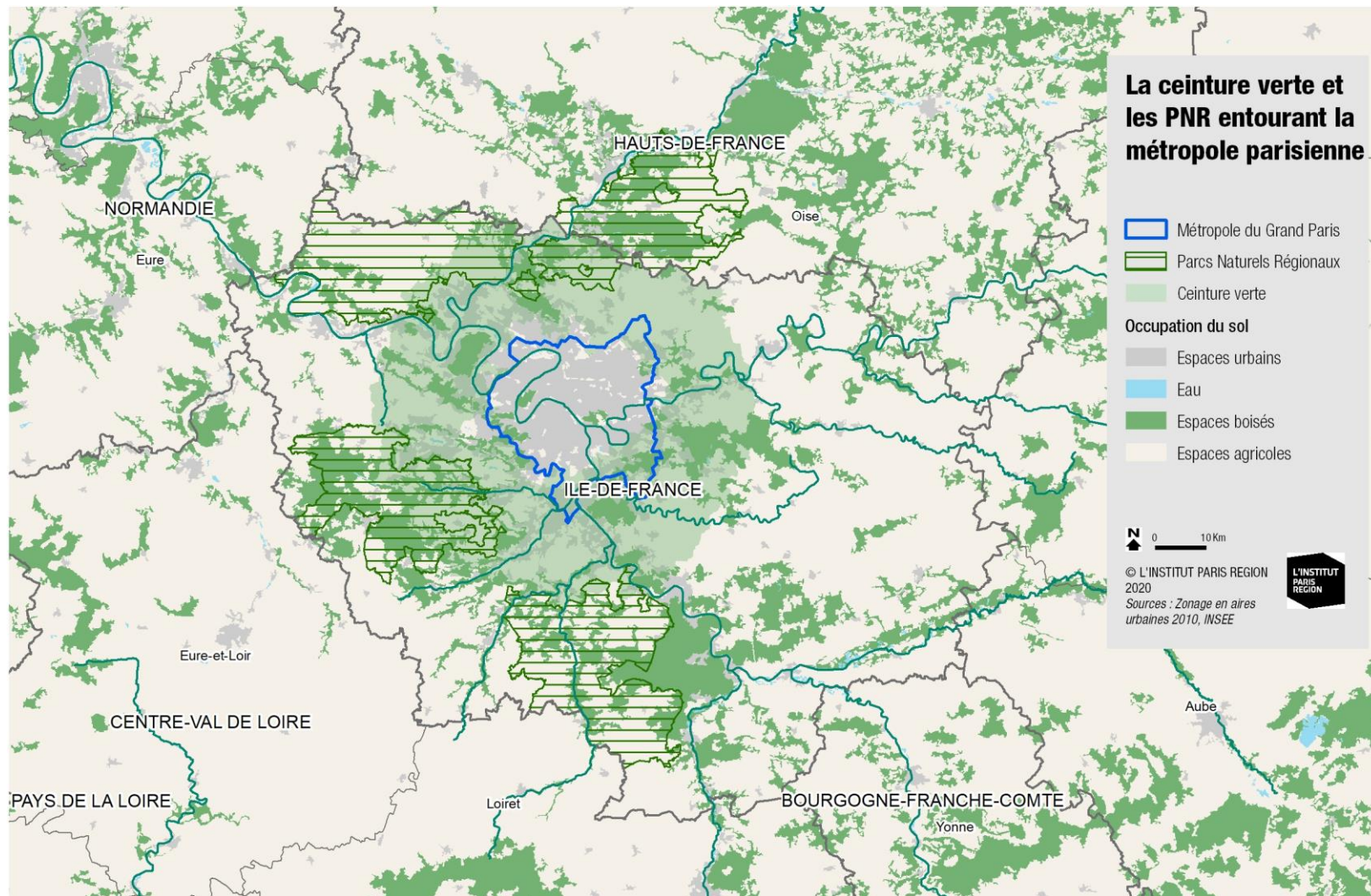
CITIES

Partage   

Post-confinement : les recettes des petites villes pour attirer les citadins en quête de changement de vie

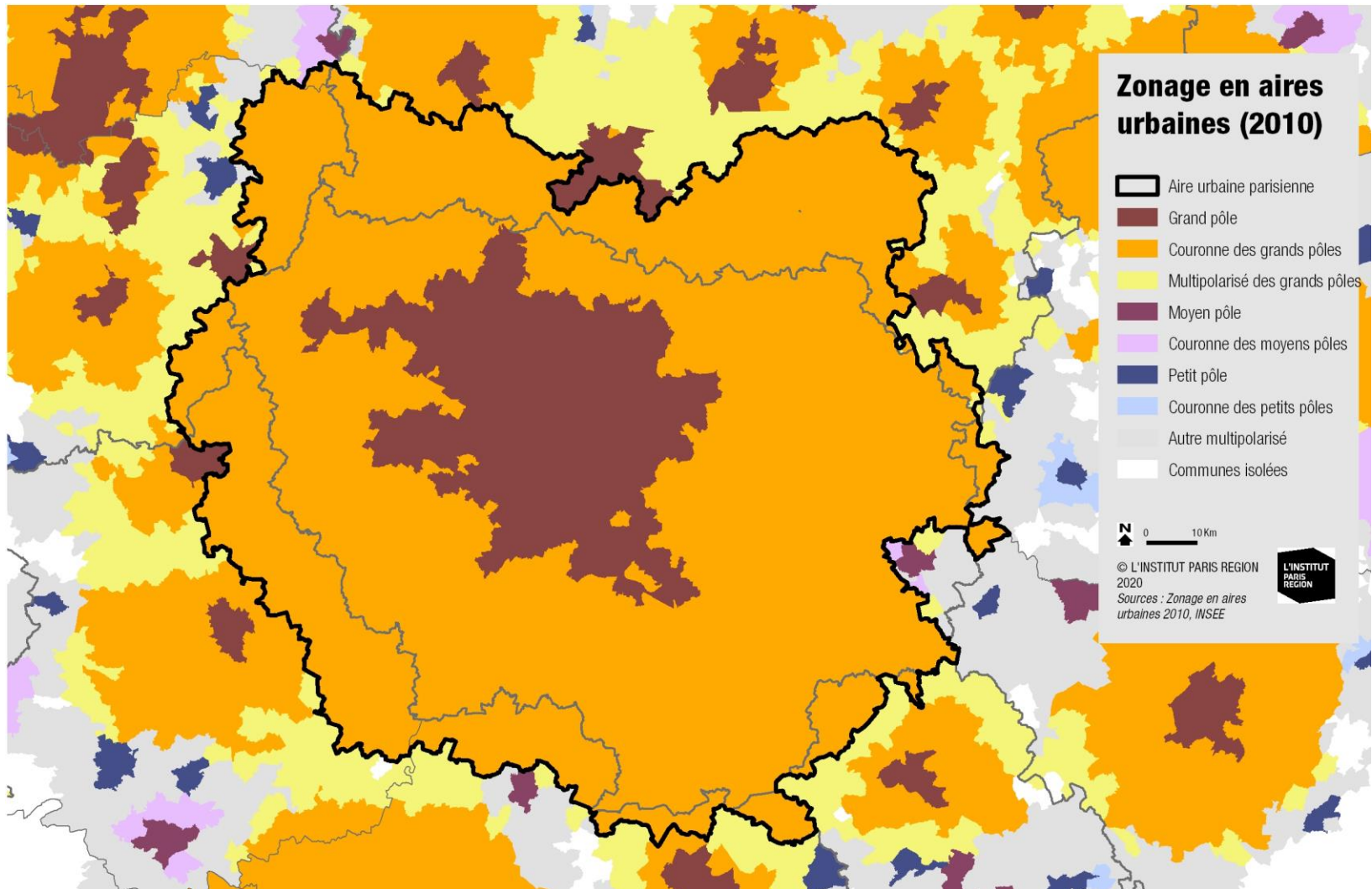
# Quels territoires?

## Des territoires à forte dimension environnementale et rurale



# Quels territoires?

## Des territoires sous influence métropolitaine

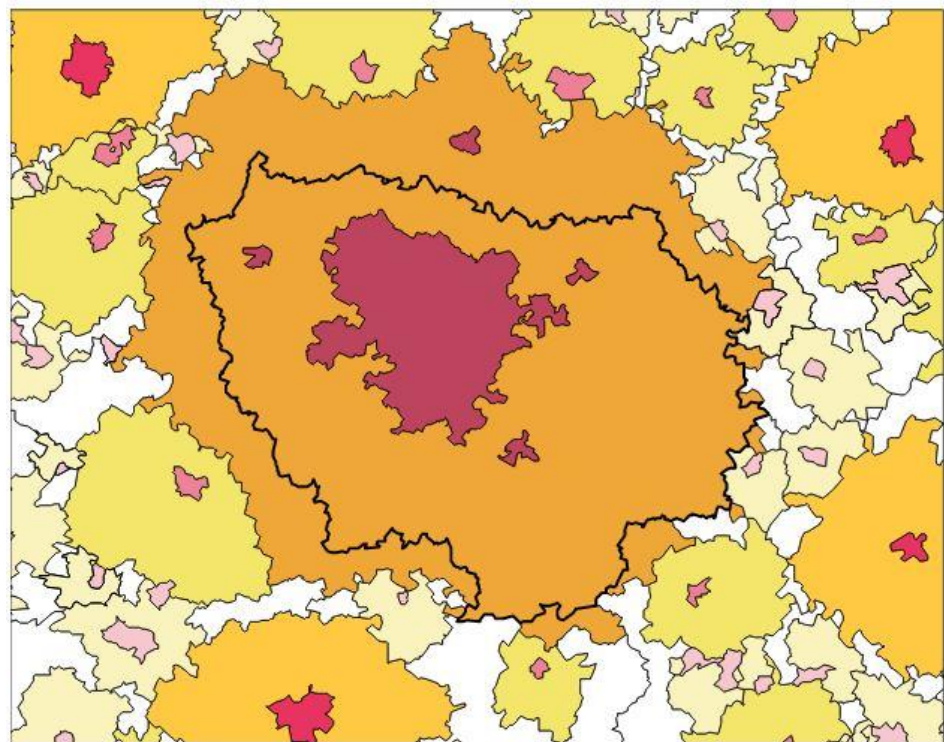
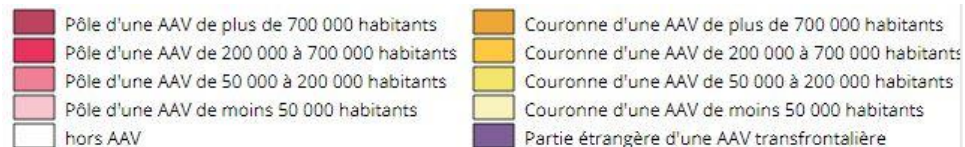


# Quels territoires ?

## Des territoires sous influence métropolitaine

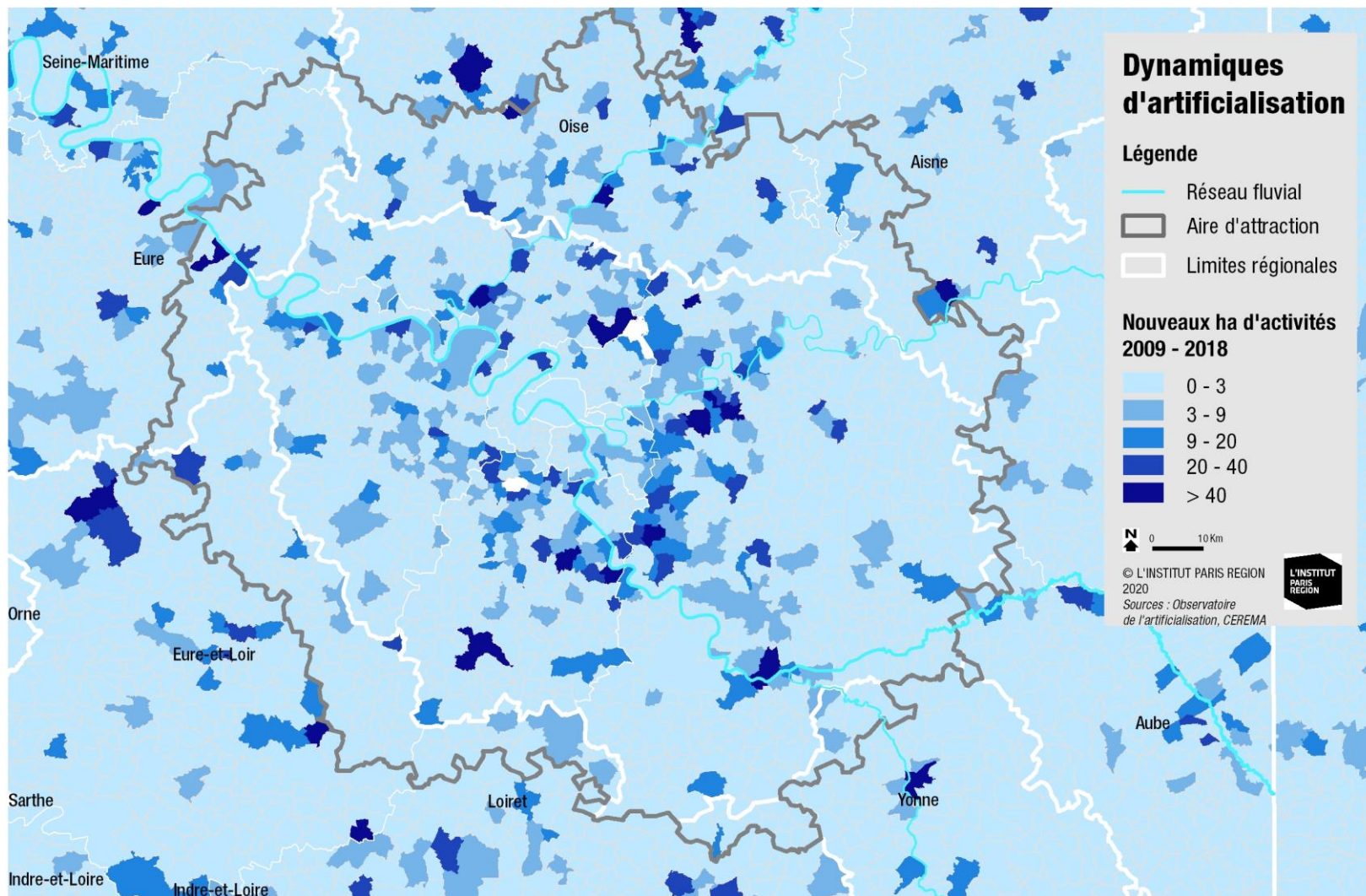
### Le nouveau zonage des « aires d'attraction des villes » de l'Insee

- Définit l'étendue de son influence sur les communes environnantes.
- Une aire est composée d'un pôle, défini à partir de critères de population et d'emploi, et d'une couronne, constituée des communes dont au moins 15% des actifs travaillent dans le pôle.
- Aire d'attraction de Paris :  
**13 024 518 habitants** soit  
1 Français sur 5  
**1929 communes**



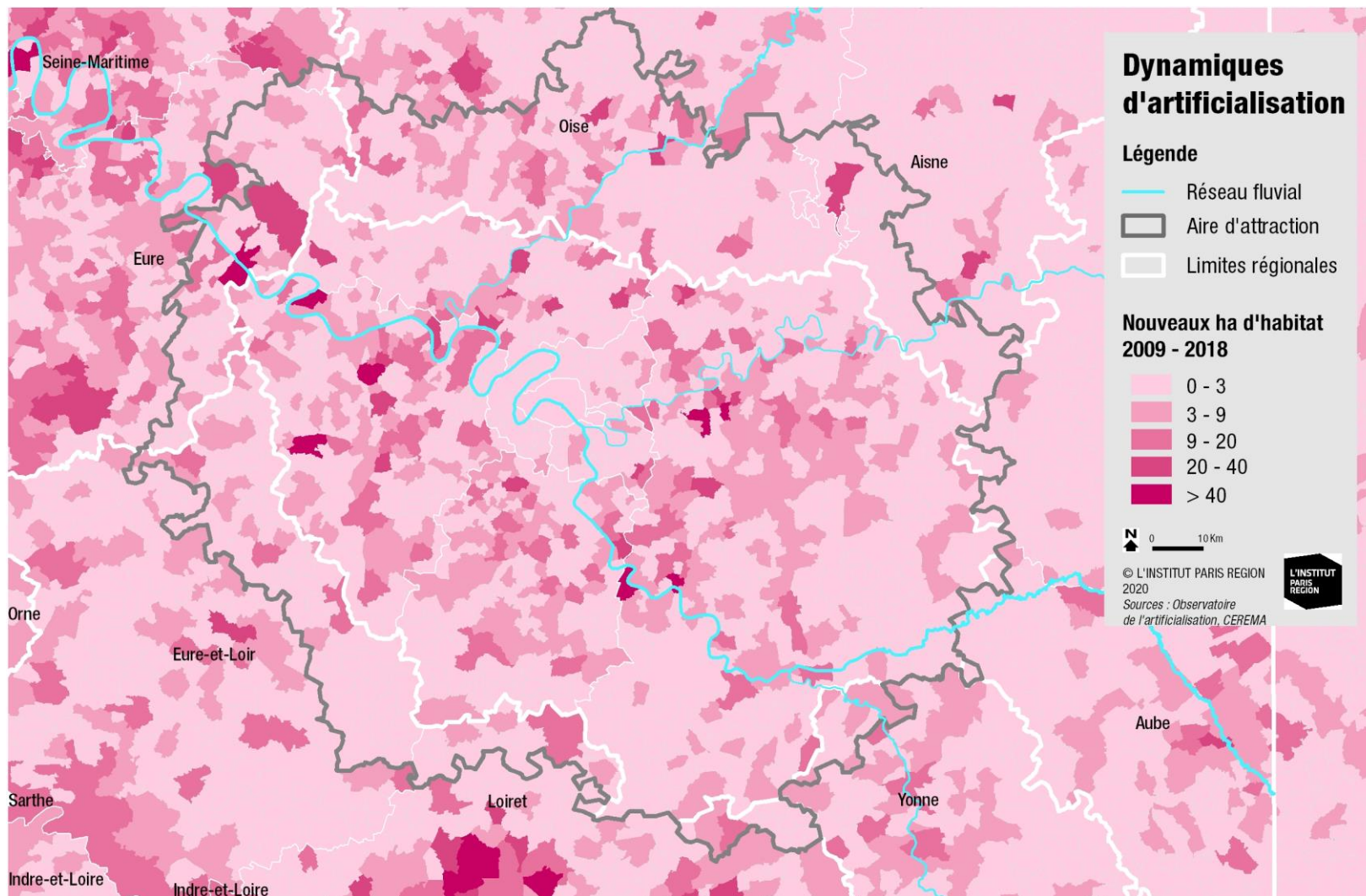
# Quelles réalités ?

## Des dynamiques d'artificialisation soutenues



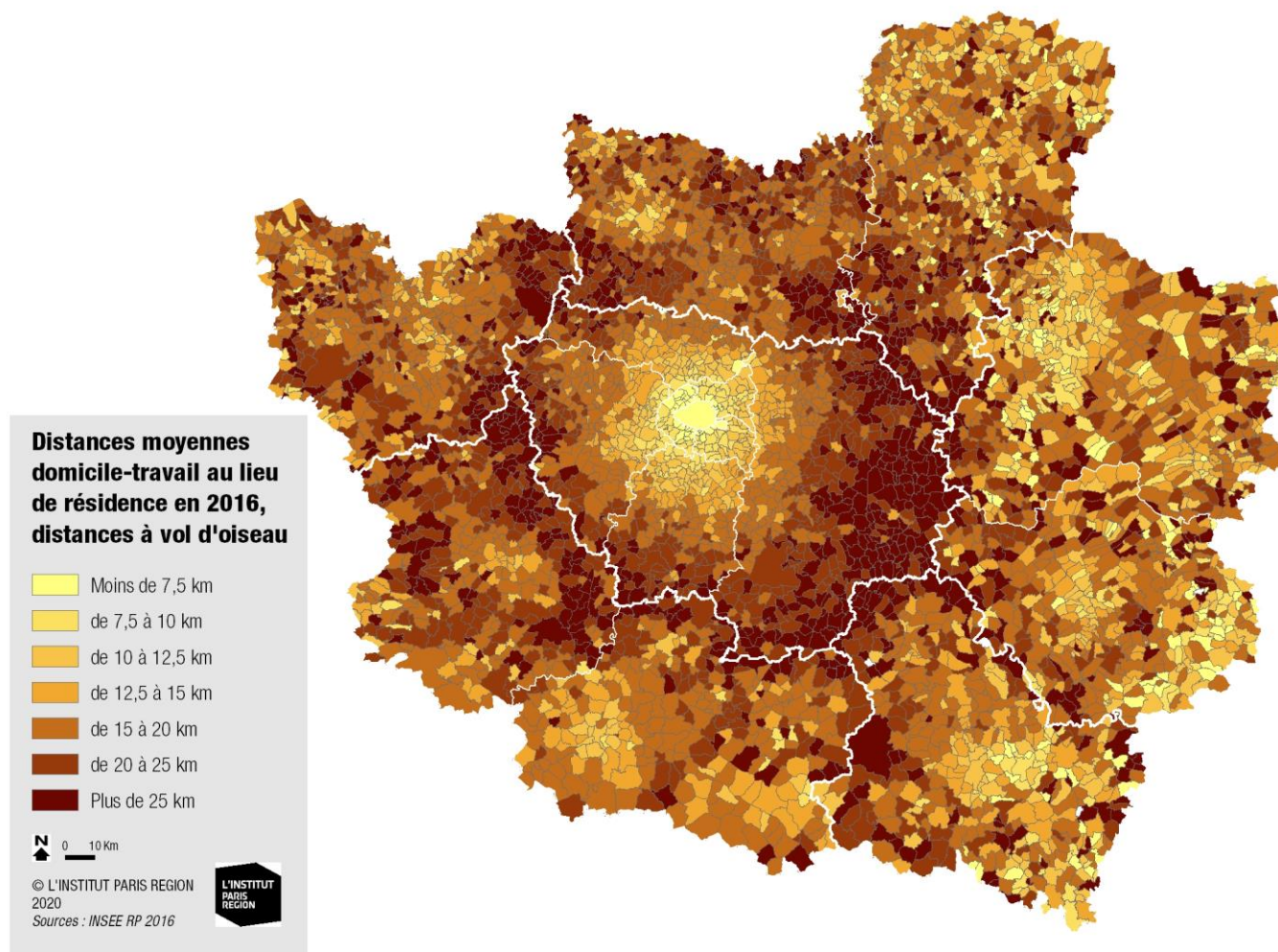
# Quelles réalités ?

## Des dynamiques d'artificialisation soutenues



# Quelles réalités ?

## Un allongement des distances domicile-travail



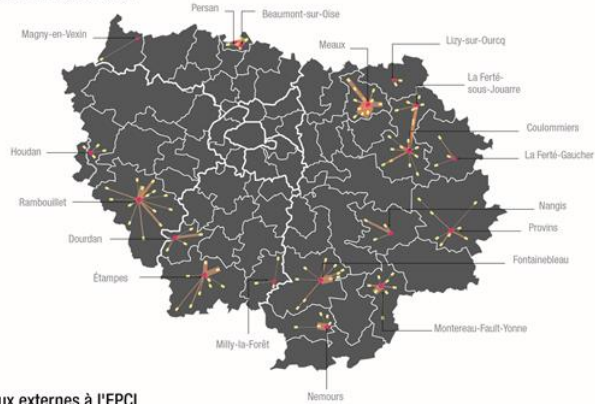


# Quelles réalités ?

## Des liens avec la métropole parisienne mais aussi avec la grande couronne

LES LIEUX DE TRAVAIL DES RÉSIDENTS DES 18 VILLES D'ÉTUDE

Flux internes à l'EPCI

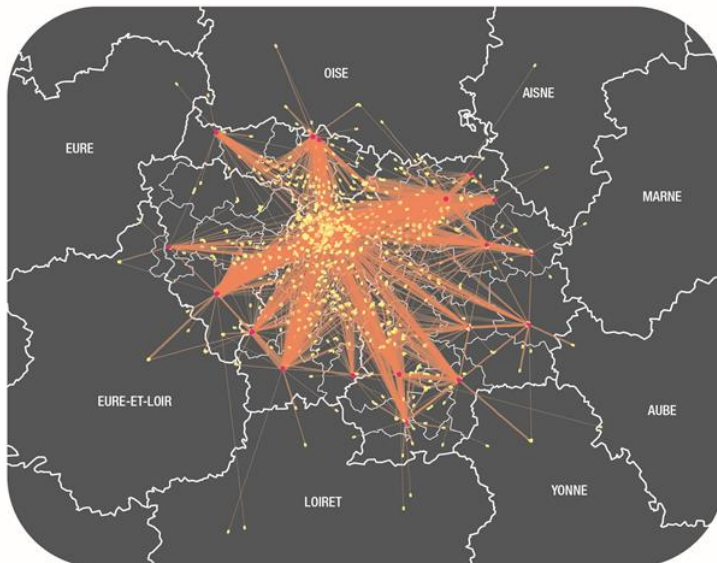


LES LIEUX DE RÉSIDENCE DES ACTIFS TRAVAILLANT DANS LES 18 VILLES D'ÉTUDE

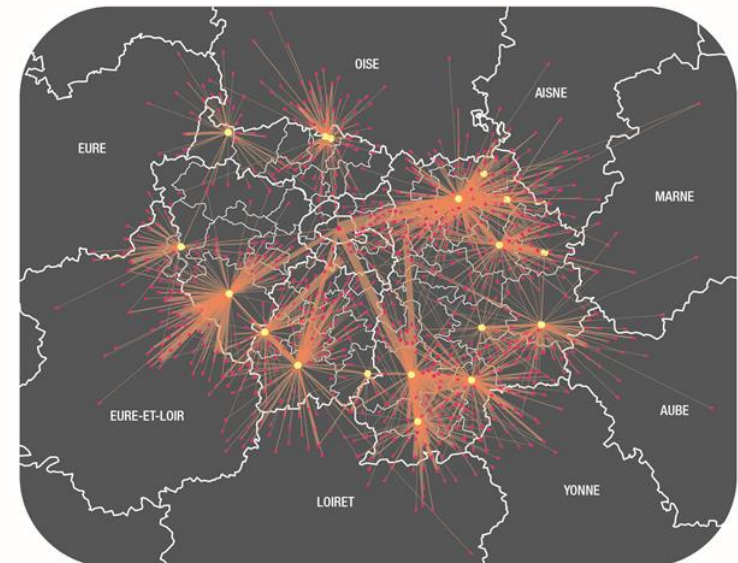
Flux internes à l'EPCI



Flux externes à l'EPCI

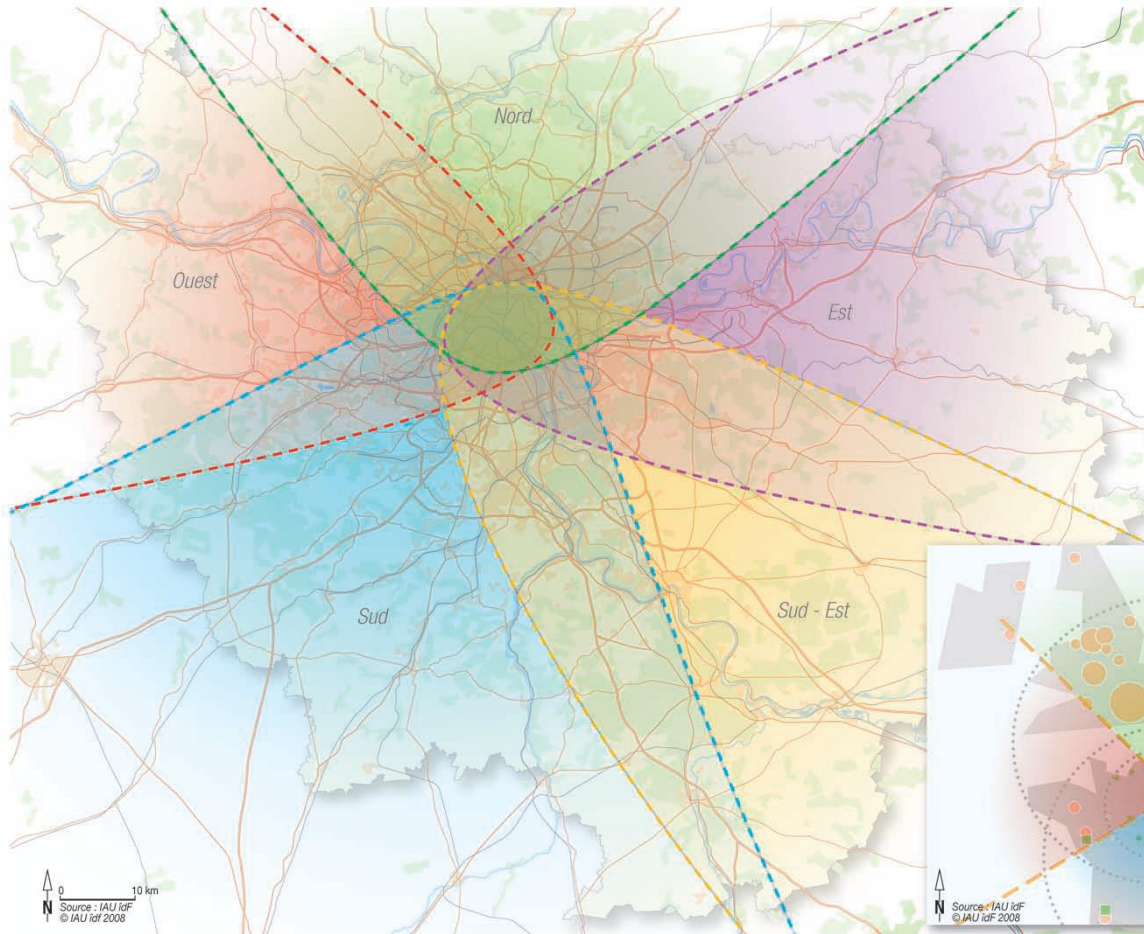


Flux externes à l'EPCI



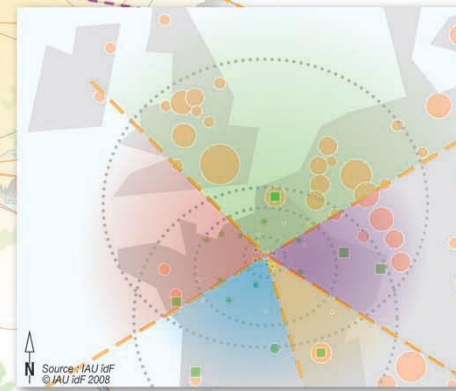
# Quelle actualité ?

## Vers une planification des franges ? L'approche par faisceaux du projet de SDRIF 2008



**Les franges franciliennes sont appréhendées comme des espaces :**

- de transition, d'interface paysagère
- essentiels pour l'agriculture
- soumis à de fortes pressions urbaines



# Quelle actualité ?

## Vers une planification des franges ? L'émergence des Sraddet

- Les franges franciliennes identifiées comme territoires aux enjeux spécifiques
- Comment composer avec des communes faisant partie de la grande couronne de l'agglomération parisienne au sens de l'aire urbaine de l'INSEE ?
- Des éclairages nouveaux dans l'appréhension des franges de part et d'autre des limites régionales

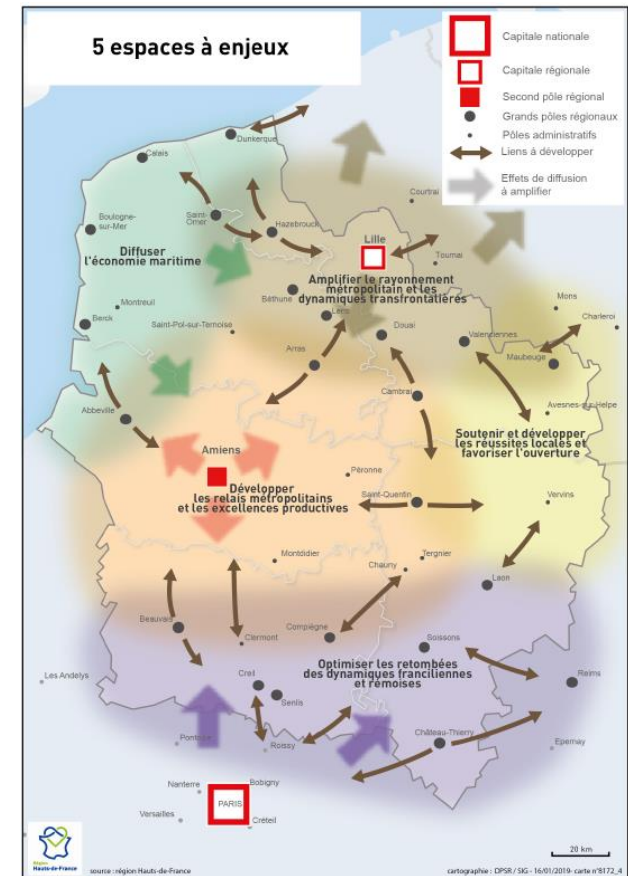
### 5. Développer de nouvelles coopérations interrégionales

#### – OBJECTIF 13 –

METTRE EN PLACE DES OUTILS SPÉCIFIQUES D'AMÉNAGEMENT DURABLE POUR LES « FRANGES FRANCILIENNES »



Extrait du SRADDET Normandie



Extrait du SRADDET Hauts-de-France

# Quelle actualité ?

## Les SRADDET, une opportunité pour renforcer les coopérations entre territoires ?

- Les franges franciliennes sont interpellées en lien avec les effets de débordement du fonctionnement régional (« desserrement francilien ») :
- Avec des **potentialités** : dynamisme démographique et résidentiel, énergie, logistique, tourisme
- Mais aussi des **menaces** : périurbanisation, altération des paysages et des ressources (eau, foncier, biodiversité), problèmes d'engorgement des réseaux de transport et d'augmentation des nuisances (bruit, pollution)
- De nombreuses thématiques qui invitent à la coopération interrégionale : mobilités pendulaires, développement économique/emploi, logistique, réseaux de transports, armature territoriale/foncier, matériaux, paysage et environnement...



Extrait du SRADDET Normandie

# Quelle actualité ?

## Les récentes crises interpellent le devenir des territoires de frange

- La crise sociale de 2018-2019 a révélé la spécificité de ces espaces, désignés tout à la fois comme territoires d'interface, de frange, de périphérie voire de marge.
- Le sentiment d'être éloigné des centres de décision y est relativement partagé
- Mais il apparaît aussi que des offres de services spécifiques s'y sont développées, en raison justement de cet éloignement.
  
- La crise sanitaire fait émerger de nouvelles attentes : report sur ces espaces ? Quelle qualité de vie associée ?



Manifestation de Gilets jaunes dans l'Yonne, 2019



Projet immobilier à Brenouille, Oise 13

# Quelle actualité ?

## Des questions pour demain

- Lieux de desserrement de l'agglomération centrale ou dynamiques endogènes ?
- Quels modes de vie et quels besoins ? (télétravail, dépendance énergétiques, nouveaux services)
- Quels moyens pour préserver ces espaces de l'artificialisation dans un contexte de fort regain d'intérêt ?
- Quelle connaissance des interrelations entre territoires voisins au sein des franges ?
- Les futures gares du Grand Paris Express, nouvelles portes d'entrée sur l'Île-de-France et ses pôles principaux ?