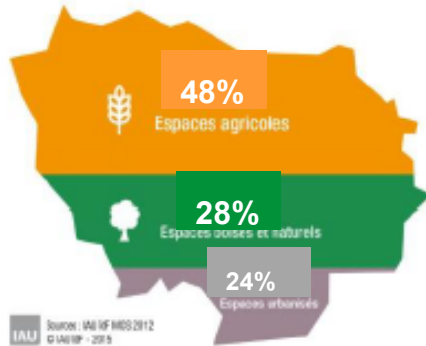


# Webinaire S'approvisionner Travaux préparatoires Révision SDRIF 2030

**Hervé BILLET, Secrétaire général  
Economie - filières**

**aGRICULTURES  
& TERRITOIRES**  
CHAMBRE D'AGRICULTURE  
DE RÉGION  
ILE-DE-FRANCE

# Etat des lieux filières agricoles et alimentaires en IDF



Les espaces agricoles couvrent la moitié du territoire francilien.

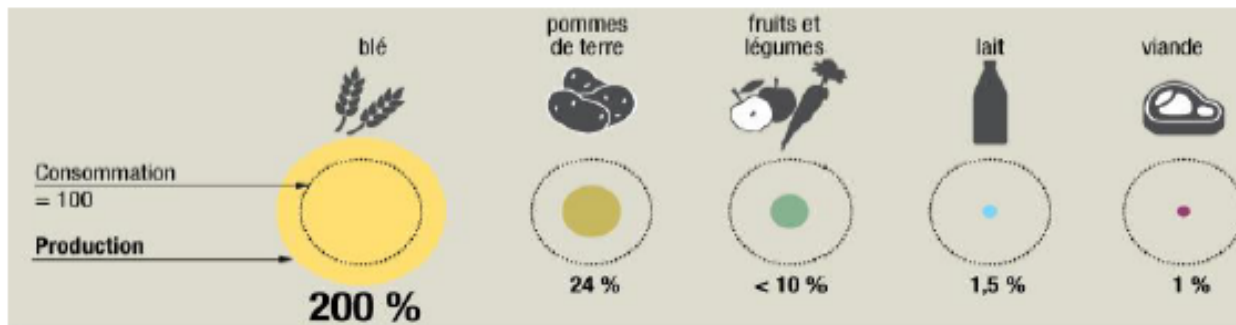
Les exploitations de grandes cultures occupent 93 % de la surface agricole.

Et 79 % de l'orientation technico-économique des exploitations

Les quelques 5 000 exploitations ne peuvent et ne pourront pas répondre aux besoins alimentaires de 12 millions de consommateurs.

En France, il y a en moyenne 1 exploitation agricole pour 128 personnes. En Île-de-France, c'est 1 exploitation pour 2 360 personnes. Cela donne une idée de la pression qui pèse sur les exploitations franciliennes.

La production francilienne contribue donc faiblement à l'approvisionnement alimentaire des Franciliens, mais dans des proportions variables selon les productions.



**Source: IAU îdF - Filières courtes de proximité au sein du système alimentaire francilien - Synthèse**

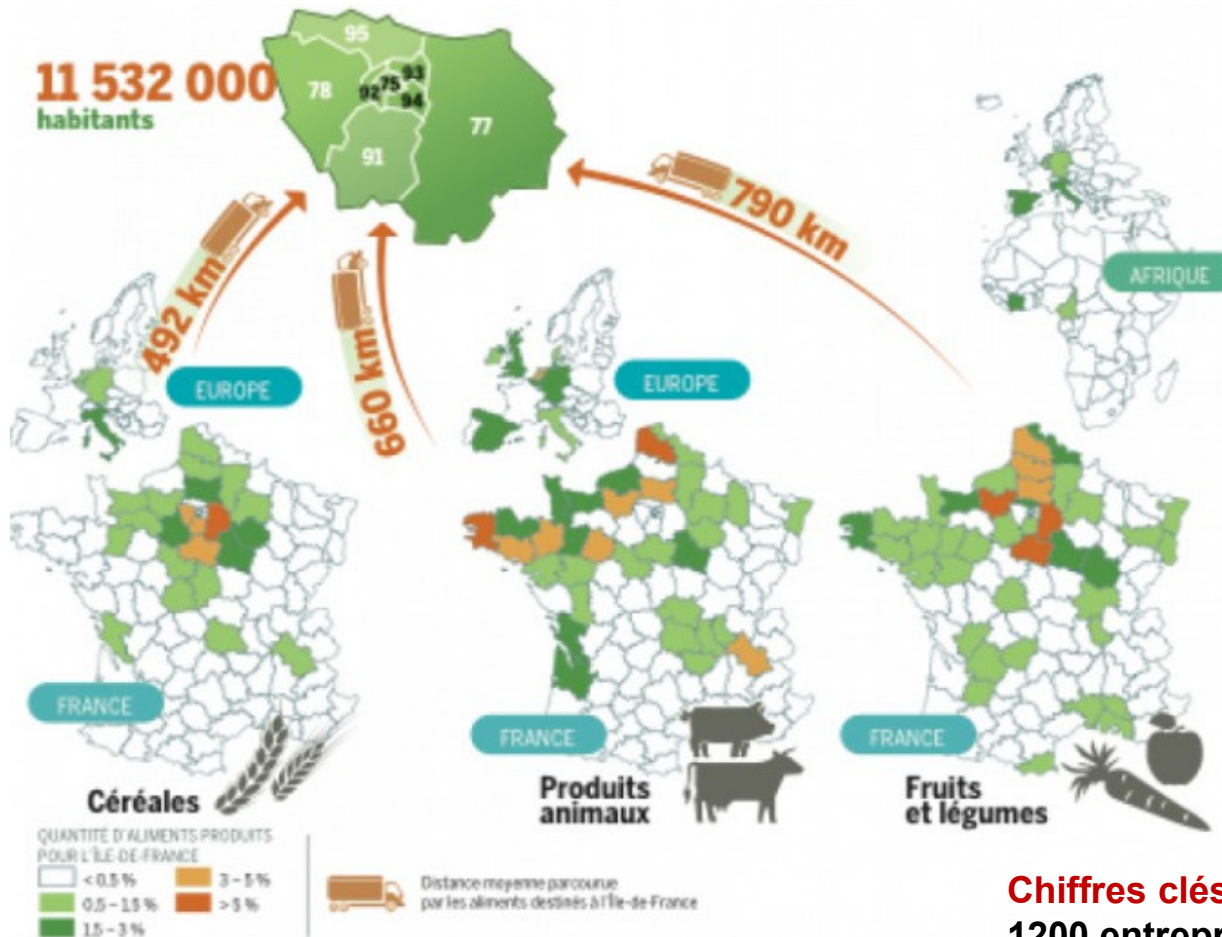
Sources : Agreste SAA, Insee, Interfel, Cnlpf, Franceagrimer

**Essor de la filière Agriculture biologique : la plus importante croissance des régions de France métropolitaine en 2019 et 2020, pour atteindre 30 000 ha cultivés (6%) et 546 fermes (11%)**

# Etat des lieux filières agricoles et alimentaires en IDF



Distances moyennes parcourues par les produits alimentaires pour parvenir à Rungis



**Chiffres clés Rungis:**

**1200 entreprises**

**9 500t de marchandises /jour**

**9 Mrds € de chiffre d'affaire**

Source: Colibris-leMag, entretien avec Sabine Barles, 7 juin 2017.

# Enjeux du développement agricole et Moyens

---



- **Renouvellement des générations** : Favoriser la reprise d'activité – l'installation en diversifiant et sécurisant les débouchés
- **Souveraineté alimentaire**: Limiter la concurrence d'importations ne respectant pas réglementation imposée en France
- **Offre alimentaire de proximité**: Appliquer principes loi EGAlim pour une juste rémunération et traçabilité des produits
- **Préservation du foncier** : Limiter la consommation d'espaces agricoles via SDRIF et documents d'urbanisme prescriptifs
- **Equilibre territoires agris-urbains**: Maintenir et améliorer cadre de vie des franciliens en préservant fonctionnalités des espaces agricoles (environnement technico-économique amont – aval des filières)
- **Transition énergétique**: Réduire la dépendance aux énergies fossiles en développant les énergies renouvelables et les matériaux biosourcés
- **Communication - éducation** : Sensibiliser le consommateur ; Faciliter l'accès aux produits locaux



# Rappel recommandations Rapport Ceser Réindustrialiser l'IDF voté en septembre 2020 et Plan d'actions Plan alimentaire régional voté en janvier 2021



- Favoriser l'implantation d'outils de 1ère, 2ème et 3ème transformation sur le territoire francilien
- Renforcer l'identité francilienne en décuplant les moyens alloués à la marque « Produit en Ile-de-France » (rayons des supermarchés comme en Bretagne ou en Corse), et son pendant pour l'export « Made in Paris Region », et en poursuivant la déclinaison des produits marquetés telle la baguette des franciliens
- Inciter à davantage de collaboration entre acteurs en encourageant les actions partenariales entre amont et aval (impliquant les interprofessions, les artisans - CMA, les industriels - CCI ...)
- Faciliter le développement d'entreprises en agissant notamment sur la circulation des biens et services, par des solutions de logistique performantes permises par l'essor de la digitalisation de l'économie
- Travailler la complémentarité des sources de financement



# Quelques exemples d'actions en cours

---



- **Mise en relation de l'offre et de la demande locale** : Plateforme numériques dulocalsurmonplateau et Agriculteurs solidaires en 2020: référencement de producteurs pour répondre aux besoins des cantines et des associations d'aide alimentaire
- **Contractualisation GMS** : des échanges qui prennent de l'ampleur entre la Chambre d'agriculture et les grandes enseignes de la distribution pour mettre en œuvre loi EGALim + déploiement réseau de magasin affiliés ®Bienvenue à la ferme *Fermes&co*
- **Plateforme d'approvisionnement restauration collective** : Région IDF engagée aux côtés du CD77 pour approvisionner collèges et lycées en produits franciliens
- **Compensation agricole collective** : Nouvelle obligation (depuis décret de 2016 de la Loi d'avenir pour l'agriculture l'alimentation et la forêt) pour les aménageurs d'investir dans filières amont aval agricoles
- **Comité de liaison des matériaux biosourcés**: Initiative née en 2018 de la synergie Chambre d'agriculture – Ordre des architectes IDF avec interprofessions régionales bois – chanvre – paille pour sensibiliser les publics à l'usage de ces matériaux dans la construction