

LOGICITÉS

Consultations préalables SDRIF Atelier « s’approvisionner »



6 avril 2021

L'ETALEMENT URBAIN : UN IMPACT LOGISTIQUE OUBLIÉ



Entre 1990 et 2014 (1100 villes de 29 pays)

22%

Croissance de la population

28%

Croissance de l'artificialisation des terres

<https://www.oecd.org/fr/environnement/outils-evaluation/Essentiel-Repenser-etalement-urbain.pdf>

QUELLES CONSÉQUENCES LOGISTIQUES ?

- Allongement des distances parcourues:
 - Perte d'efficacité logistique et de productivité
 - Augmentation des km parcourus, du nombre de véhicules, de la congestion
 - Augmentation des externalités négatives : émissions de GES, émissions de polluants locaux, bruit, etc.

DES EXTERNALITÉS NÉGATIVES IMPACTANT LA RÉGION

LES LIVRAISONS URBAINES ONT POUR CONSÉQUENCES...

Congestion

- 2ème agglomération française pour l'indice de trafic (congestion) - source TomTom
- 15 à 25% des UVP x km

Stationnement

- 2 livraisons sur 3 en centre-ville sont réalisées en double-file

Emissions de gaz à effet de serre

- 43% des émissions du secteur des transports en France – source Citepa

Polluants locaux

- 39% des émissions du secteur des transports en France – source Citepa

Bruit

- Impact sur le bruit notamment autour des grands axes autoroutiers

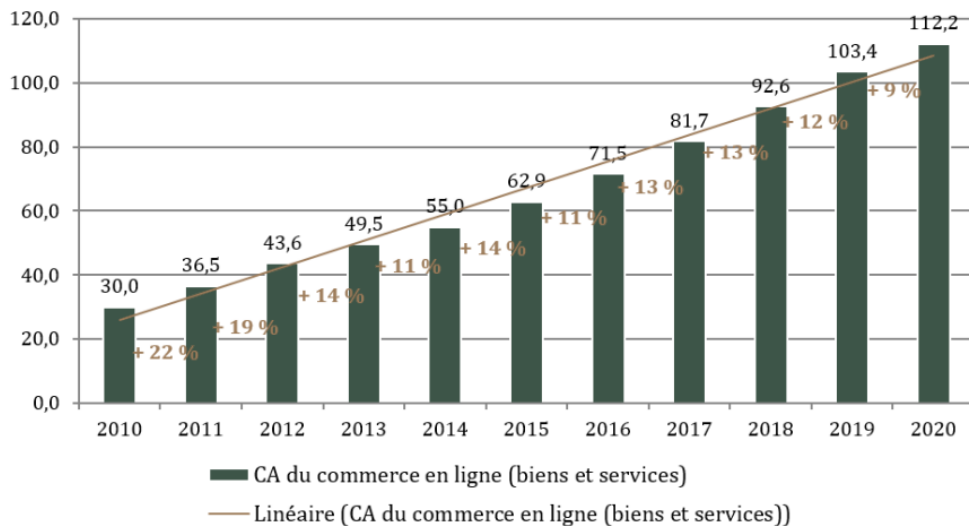
Accidentologie

- Risques sur les livreurs qui interviennent sur l'espace public
- Cohabitation entre les véhicules utilitaires et les mobilités douces



L'EVOLUTION DE LA CONSOMMATION

Graphique 1 : Evolution du CA du commerce en ligne (détails et services) en France sur la période 2010-2020 (en milliards d'euros)



Source : Fédération de l'e-commerce et de la vente à distance (FEVAD), mission.

14%

Evolution moyenne du e-commerce depuis 2010

8,5%

Croissance du secteur en 2020 (en %)

37%

Croissance du secteur en 2020 (en %) hors Services

13,4%

Part du commerce de détail en ligne en France

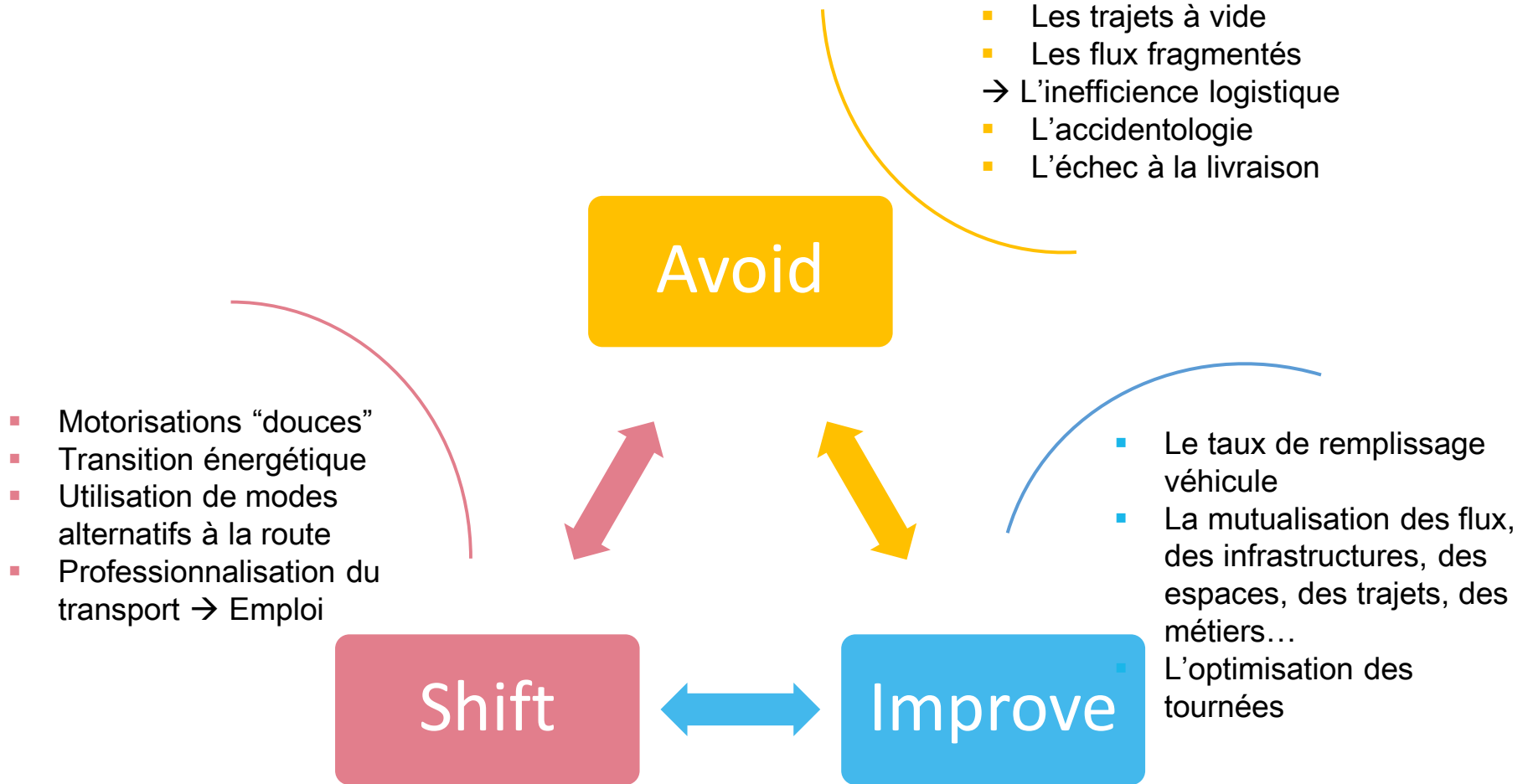
CONTEXTE

- Banalisation de
 - L'acte d'achat en ligne
 - La livraison instantanée
 - La livraison offerte (annoncée « gratuite »)
- Livraisons à domicile : choix pour 85% des e-acheteurs (68% en points relais, 28% click & collect)
- Croissance du drive
- Demande en hausse pour les circuits courts et les commerces de proximité

IMPACTS SUR LA LOGISTIQUE

- Tension sur
 - Les prix
 - Les coûts
 - L'emploi et le modèle social
- Baisse de l'efficacité logistique (fragmentation des flux)
- Augmentation du trafic → hausse des émissions de polluants locaux et émissions de GES
- Innovations, émergence de la liv. collaborative

LES GRANDES SOLUTIONS DE LA LOGISTIQUE URBAINE

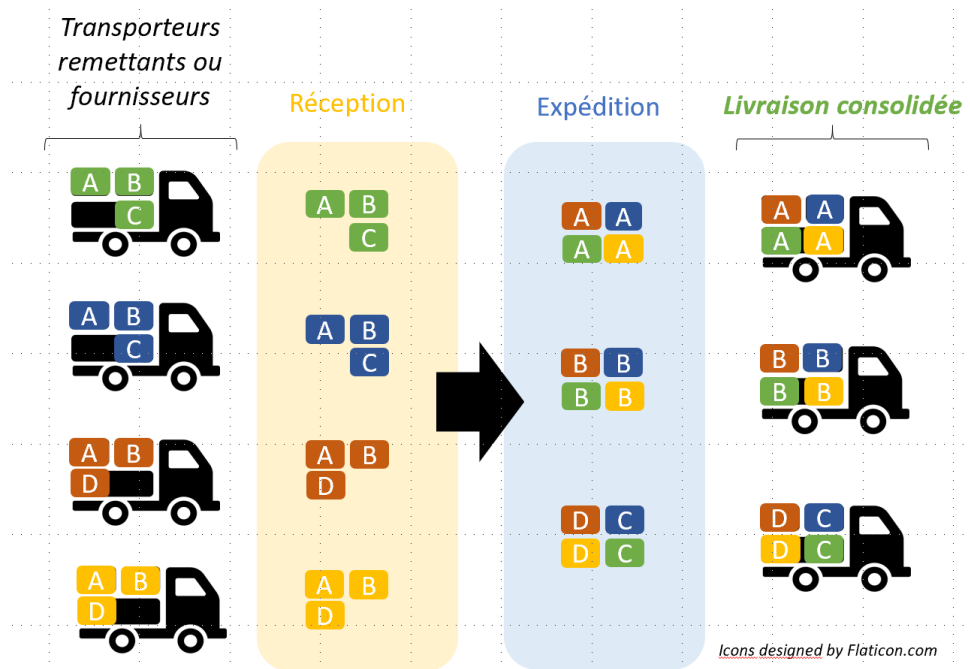


PRÉSERVER DES ESPACES DE LOGISTIQUE URBAINE EN ZONES DENSES : UNE NÉCESSITÉ

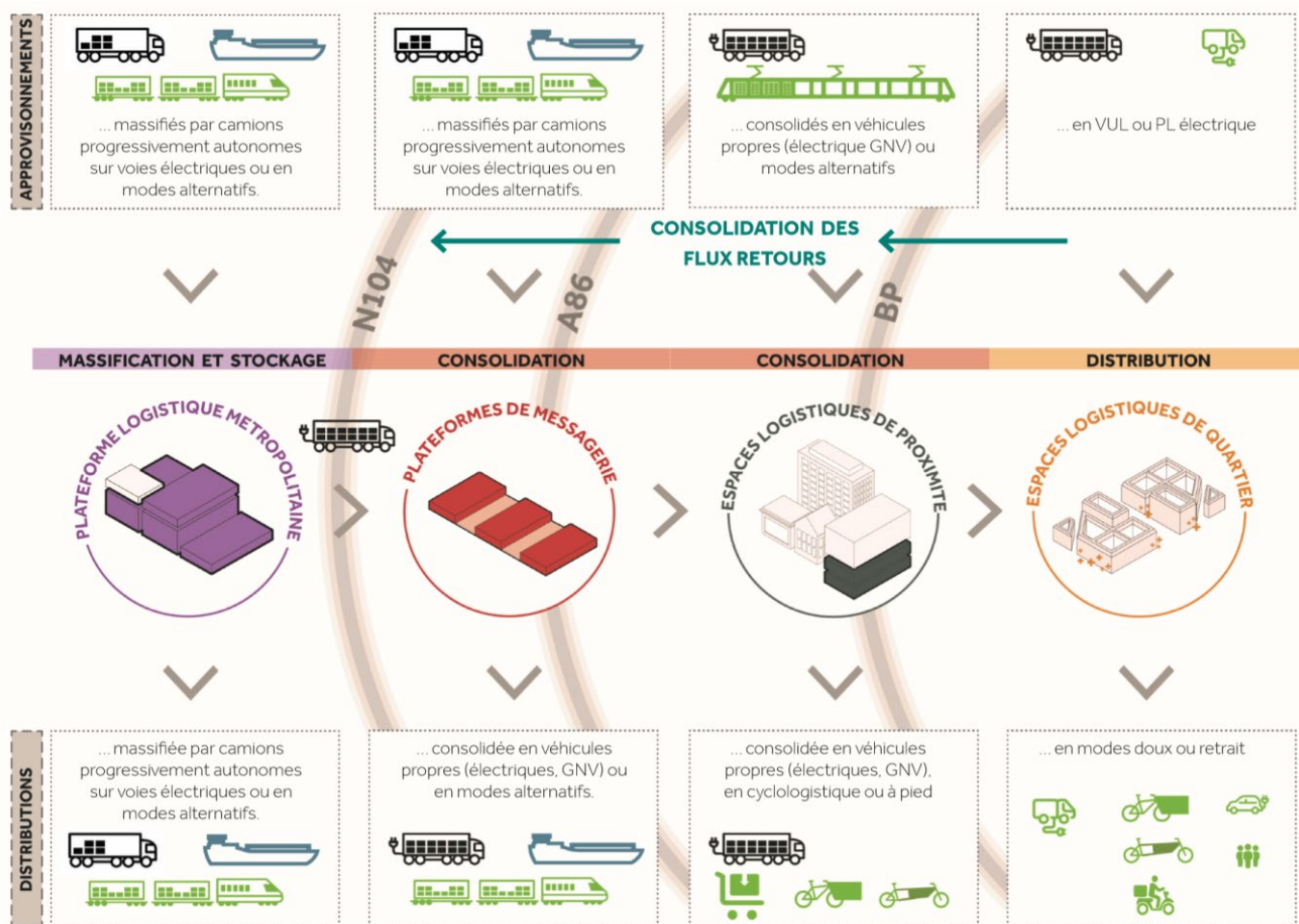
LA CONSOLIDATION DES FLUX PERMET :

- D'organiser les livraisons en réduisant le nombre de kilomètres parcourus et le nombre de véhicules
- D'utiliser des véhicules de livraisons décarbonés, dans un contexte de ZFE
- De réduire les km parcourus jusqu'à 27%

Source : P.55 – *Etude Logistique Urbaine DGITM*



LA SEGMENTATION DES ESPACES



Source (étude de les autoroutes de l'IDF, voies structurantes, Bd périphérique – Forum métropolitain du Grand Paris – D&A-Setec-6-t-APRR-Logicités

Une segmentation qui permet de comprendre l'importance de l'immobilier dans 3 périmètres :

- La messagerie / colis et son adaptation à la ville et aux contraintes environnementales
- La proximité : stocks de proximité, livraison en modes doux avec des véhicules à moindre capacité
- Le quartier : faire revenir la logistique dans les quartiers pour développer des points de retrait, des livraisons à pied ou en cyclologistique



Paris Air 2 - Gennevilliers
Source : Stratégie Logistique

Amsterdam Logistic City – Amsterdam
Source : <https://www.amsterdamlogisticcityhub.nl/en/>

Tokyo, Narashino 4
Source : Prologis

QUELQUES BONNES PRATIQUES...

Exemples de sites sur plusieurs niveaux :

✓ **Paris Air 2 à Gennevilliers**

Plateforme de 63 000 m². Accès à trois modes : route, fer et voie d'eau. Certification BREEAM niveau Excellent : 2ha végétalisés, potager, vigne et ruches

✓ **Amsterdam Logistic CityHub**

Premier hub logistique XXL des Pays-Bas avec plusieurs étages. Multimodal. Dédié au transport du dernier km à et depuis Amsterdam

✓ **Narashino 4**

90 000 m² sur 5 niveaux
Très développés en Asie, les sites logistiques sur plusieurs niveaux permettent une très bonne optimisation du foncier proche des grandes agglomérations

✓ **Utiliser des délaissés urbains**

« Cargo bike praha » : containers aménagés sous un pont de type échangeur pour assurer des livraisons en vélocargo



✓ **Mixité d'usage**

Exemple: RATP – partage temporel des espaces des dépôts bus

LOGISTIQUE ET OCCUPATION DE L'ESPACE

- 1% des surfaces artificialisées
- Un impact local fort notamment en IDF (autour de la Francilienne)
- Un risque de mitage du territoire avec des externalités induites : trafic routier, congestion
- Une part du transfert modal très faible

QUELLES SOLUTIONS ?

- Plateformiser pour :
 - Limiter les nuisances
 - Mutualiser les infrastructures (notamment routières)
 - Mutualiser les services
 - Rend possible la massification pour l'usage de modes alternatifs à la route
- Densifier / construire en hauteur (adapter les PLU)
- Regrouper et réhabiliter des friches
- Dédier des espaces aux activités de logistique urbaine (ELU / ELP) en zone dense de l'IDF



QUESTIONS / RÉPONSES





CONTACT

jerome.libeskind@logicités.fr

07 77 94 63 02

www.logicités.fr

