

# Vivre bien

en Île-de-France

*Missionné par la Région, L'Institut Paris Région lance la consultation des acteurs pour initier le nouveau récit régional « Île-de-France 2040 »*

**#5. Bien-vivre**  
**Mardi 13 avril 2021**

 **Région  
Île-de-France**

**L'INSTITUT  
PARIS  
RÉGION**

# **1. Le local importe pour le bien vivre**

# **Le local importe pour...**

- **l'éducation des enfants**

# **Le local importe pour...**

- **l'éducation des enfants**
- **l'image de soi (distinction)**

# **Le local importe pour...**

- **l'éducation des enfants**
- **l'image de soi (distinction)**
- **les relations de voisinage (ambiance, sécurité)**

# **Le local importe pour...**

- **l'éducation des enfants**
- **l'image de soi (distinction)**
- **les relations de voisinage**
- **la commodité (école à pied, commerces, services, transports...)**

# **Le local importe pour...**

- **l'éducation des enfants**
- **l'image de soi (distinction)**
- **les relations de voisinage**
- **la commodité (école à pied, commerces, services, transports...)**
- **les valeurs immobilières**

# **Au-delà de la communauté...**

- **Le local comme club (versant économique du bien être)**



# **Au-delà de la communauté...**

- **Le local comme club (versant économique du bien être)**
- **Le local comme refuge et comme base (versant sociologique du bien être)**

## **2. Les incarnations concrètes du local rêvé**

# Le village au cœur de la ville globale



# Le village périurbain



# Le club de vacances



**PORT  
SUD**



Collection-jfm.fr

# La meulière près d'une station de métro



# La ville parc





**La petite ville (à la campagne)**



# **3. Les injustices spatiales**

# LE FIGARO

## Banlieues : la colère de la population

Au bout d'une semaine d'émeutes nocturnes, les habitants des communes touchées s'exaspèrent.

Après une semaine d'émeutes nocturnes, les habitants des communes touchées s'exaspèrent. Les policiers ont tenté de contrôler la situation, mais les émeutes ont continué. Les habitants sont furieux et demandent que le gouvernement agisse plus vite.



DEMANDEZ VOTRE MAGAZINE TV



## La surprise Anelka

# le Parisien



## Le ras-le-bol

**PAUVRETÉ. Le Secours catholique accuse.**  
Dans son rapport 2004, l'association dénonce les liens entre logement et exclusion, PAGE 10

# l'Humanité

LA MÉTHODE SARKOZY, ÇA SUFFIT!

## Banlieues ce qui doit changer

Douze acteurs de la vie en Seine-Saint-Denis disent leurs urgences. Le PCF exige que le ministre de l'Intérieur soit démis de ses fonctions, PAGE 3



l'entations Le hip-hop a de la tenue; et la bio dessinée de «METAL MURMURE»

# Libération

## Banlieues L'appel des maires

Recus à Maignon, les élus tentent de trouver des réponses aux violences qui continuent à se propager. Page 2

# la Croix

FORUM & DEBATS  
Un entretien sur la Grande Guerre avec Stéphane Audouin-Rouzeau  
Brumes d'automne

Editorial  
Autorité et cohérence  
Par Dominique Quélin

## Dix maires de banlieue disent leurs priorités

Interrogés par «La Croix», dix maires en charge de quartiers difficiles disent leurs convictions et formulent des propositions. La tension restait vive hier dans plusieurs cités d'Ile-de-France



Les jeux interdits et sexy de Brisseau au tribunal Page 12

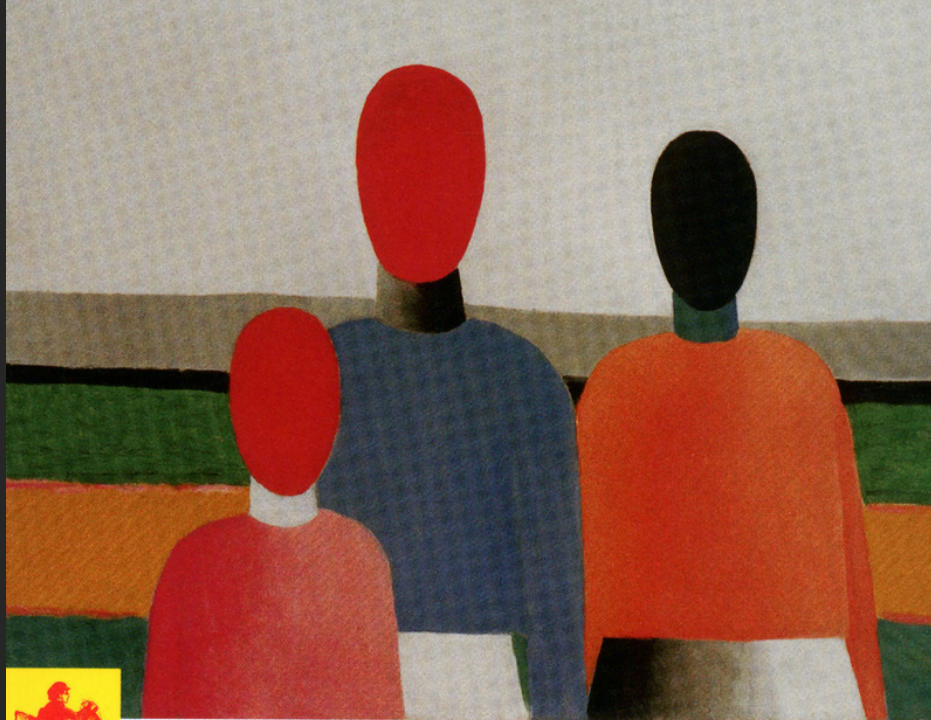
# France soir

Les Bleus Anelka, le retour de l'enfant terrible Pages 35 et 36

## Ça suffit!

# La ville parc



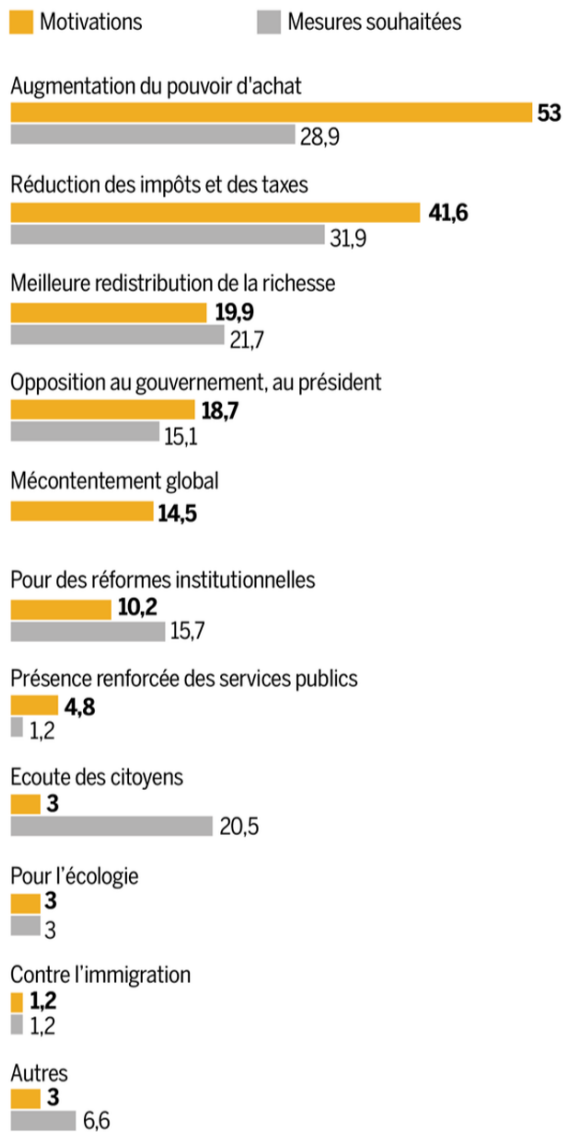


*Nancy Fraser*

## Qu'est-ce que la justice sociale ?

Reconnaissance  
et redistribution

Pourquoi manifestez-vous aujourd'hui ? Quelles mesures le gouvernement devrait-il prendre pour que vous trouviez que le mouvement est un succès ? (en %)



Consulter le journal

IDÉES



TRIBUNE

Collectif

## « Gilets jaunes » : une enquête pionnière sur la « révolte des revenus modestes »

Un collectif de chercheurs présente, dans une tribune au « Monde », les premiers résultats d'une étude détaillée qui s'appuie sur 166 questionnaires distribués sur des ronds-points et lors de manifestations.

Publié le 11 décembre 2018 à 06h00 - Mis à jour le 11 décembre 2018 à 06h00 | 🕒 Lecture 10 min.

📄 Article réservé aux abonnés

### Une équipe de 70 universitaires mobilisée

Collectif d'universitaires, nous avons lancé, dès la fin du mois de novembre, une enquête de terrain pour comprendre le mouvement des « gilets jaunes ». Nous sommes allés les rencontrer dans différentes régions de France, dans les manifestations et sur les ronds-

Édition du jour

Daté du mercredi 27 mars

# Le village périurbain

