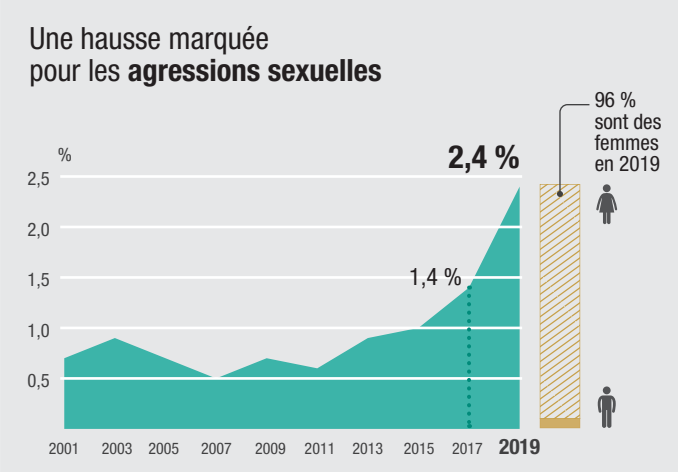
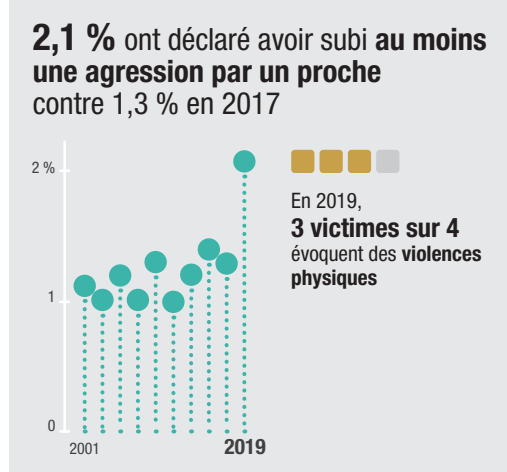
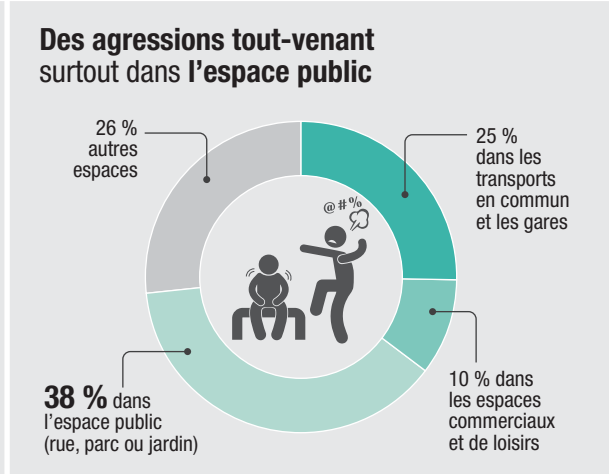
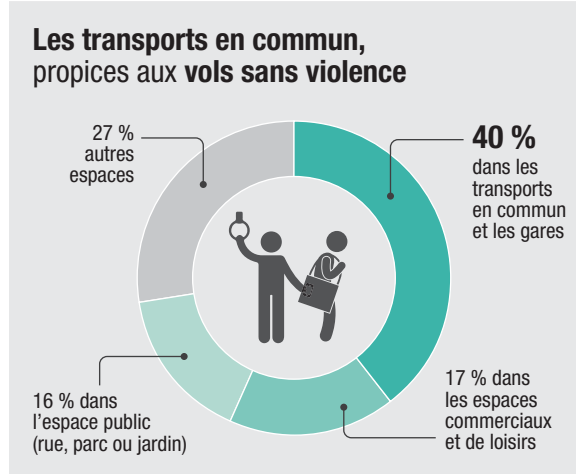
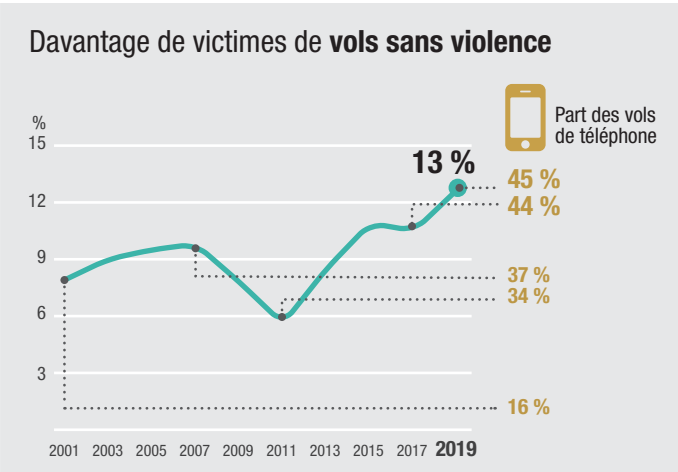


VICTIMATION ET SENTIMENT D'INSÉCURITÉ EN ÎLE-DE-FRANCE • 2019

La dixième enquête **Victimation et sentiment d'insécurité en Île-de-France** a eu lieu début 2019 auprès de 10 500 Franciliens environ, âgés de 15 ans et plus, représentatifs de la population régionale par département. Reconnue tous les deux ans depuis 2001, elle a pour vocation d'alimenter la connaissance sur les conditions de vie des Franciliens en apportant des éclairages précieux sur la victimation et le sentiment d'insécurité rapportés aux territoires et aux catégories de population.



Pour chaque catégorie de victimation, seul l'acte le plus récent subi au cours des trois années précédentes est pris en compte.

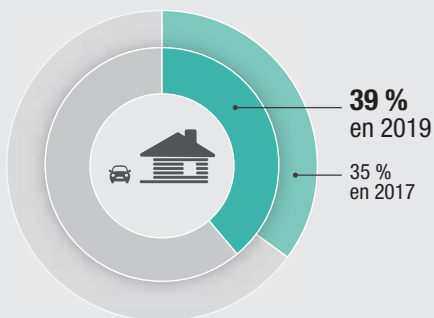
© L'INSTITUT PARIS REGION, 123rf Jeremy 2019

Sources : enquêtes *Victimation et sentiment d'insécurité en Île-de-France de 2001, 2003, 2005, 2007, 2009, 2011, 2013, 2015, 2017 et 2019*, L'Institut Paris Region

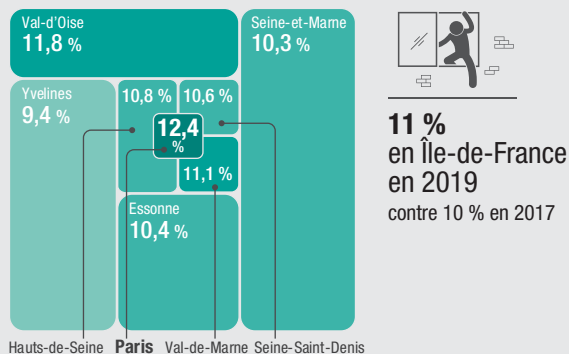
Rédaction : Hélène Heurtel. Conception graphique : Laurie Goblet



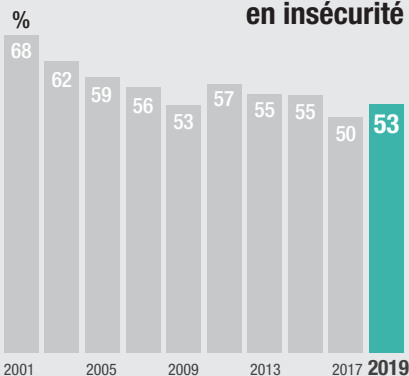
Des **victimations ménages** en recrudescence (cambriolages et atteintes sur les véhicules)



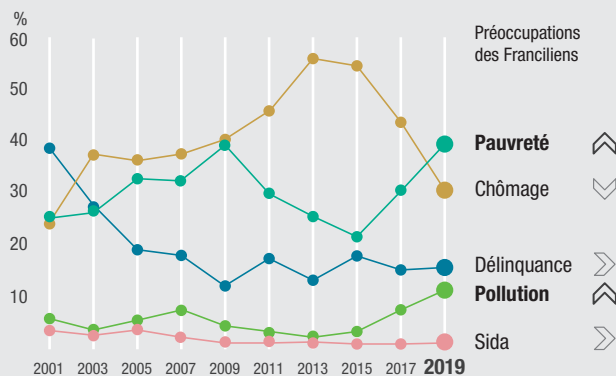
Des ménages parisiens plus exposés aux **cambriolages**



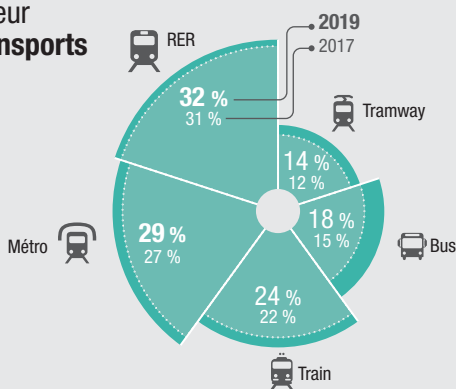
53 % des Franciliens se sentent en **insécurité**



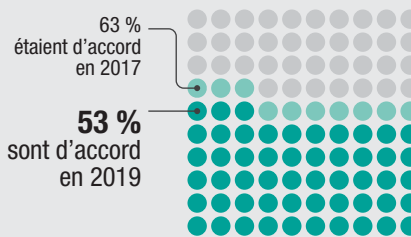
Pauvreté et pollution : des préoccupations en hausse



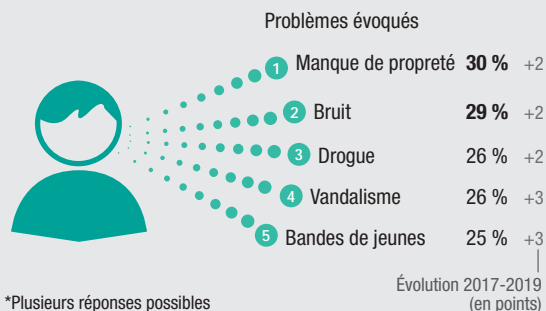
41 % ont peur dans les transports contre 38 % en 2017



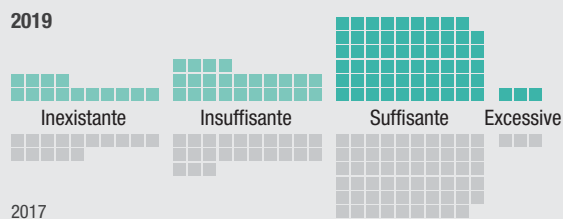
Le terrorisme, un problème de société toujours préoccupant ?



60 % ont déclaré au moins une nuisance* dans le quartier



Une présence de la police jugée suffisante



Pour chaque catégorie de victimation, seul l'acte le plus récent subi au cours des trois années précédentes est pris en compte.

© L'INSTITUT PARIS REGION, 123rf leremy 2019

Sources : enquêtes Victimation et sentiment d'insécurité en Île-de-France de 2001, 2003, 2005, 2007, 2009, 2011, 2013, 2015, 2017 et 2019, L'Institut Paris Region

Rédaction : Hélène Heurtel. Conception graphique : Laurie Goblet