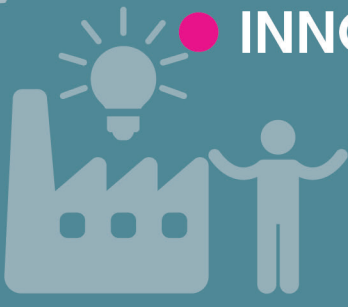


INNOVATION ALIMENTAIRE

appui aux entreprises en Île-de-France

PARCOURS DE L'INNOVATION

INNOVATION PRODUIT



génération de nouveaux concepts, idées produits

mise au point des produits

phase pilote : mise au point du procédé de fabrication

fabrication ou aide au transfert industriel

lancement, mise en marché



STRUCTURES D'ACCOMPAGNEMENT À L'INNOVATION

RECHERCHE DE FINANCEMENT



FINANCEURS

CRÉATION DE L'ENTREPRISE



genèse de l'idée

incubation

preuve de concept

maturation

développement

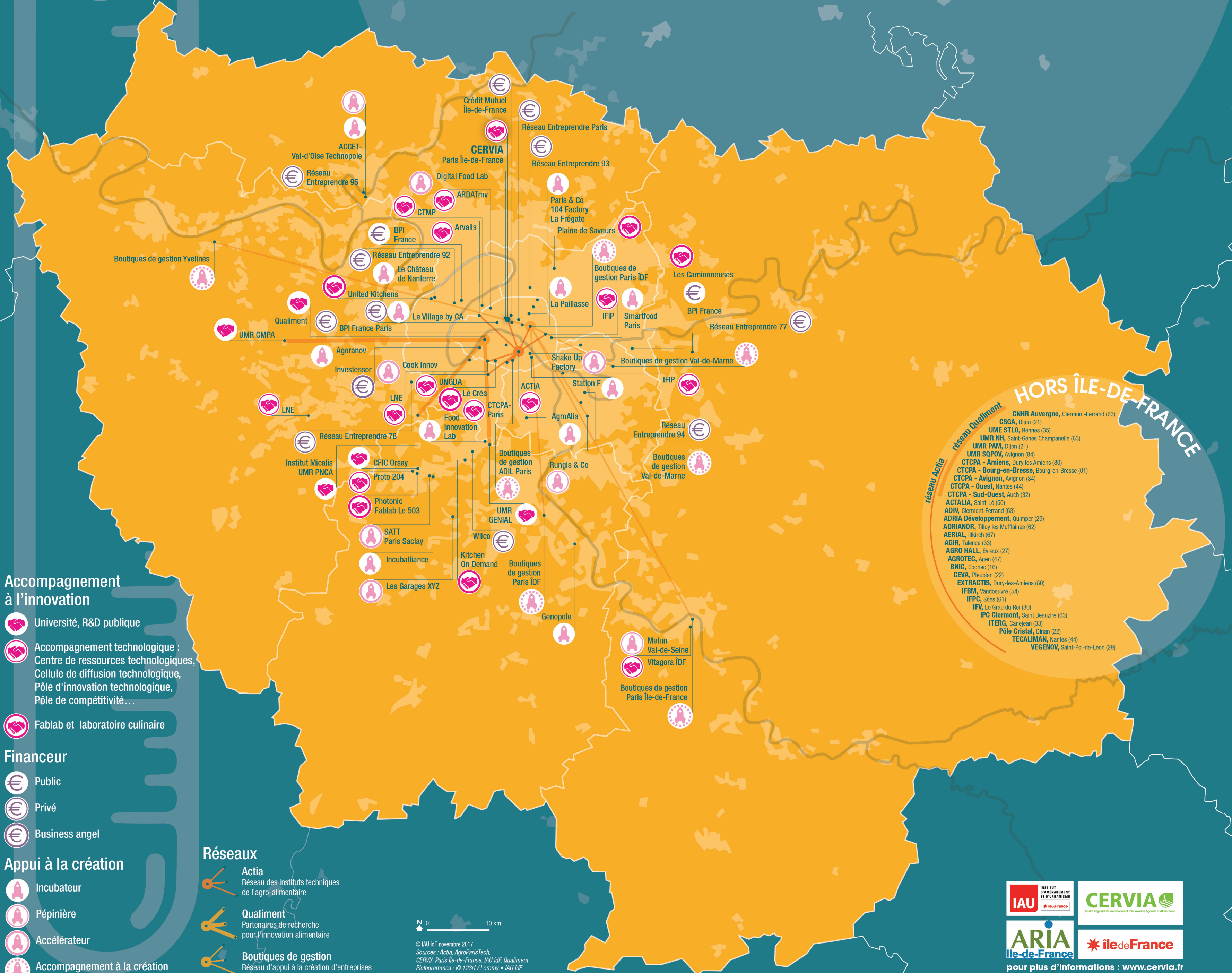
STRUCTURES D'APPUI À LA CRÉATION D'ENTREPRISE

recherche de partenaires

recherche de locaux

installation

création de l'entreprise : statuts, capital, forme juridique



Accompagnement à l'innovation

- Université, R&D publique
- Accompagnement technologique : Centre de ressources technologiques, Cellule de diffusion technologique, Pôle d'innovation technologique, Pôle de compétitivité...
- Fablab et laboratoire culinaire

Financier

- Public
- Privé
- Business angel

Appui à la création

- Incubateur
- Pépinière
- Accélérateur
- Accompagnement à la création

Réseaux

- Actia : Réseau des instituts techniques de l'agro-alimentaire
- Qualiment : Partenaires de recherche pour l'innovation alimentaire
- Boutiques de gestion : Réseau d'appui à la création d'entreprises

0 10 km

© IAU ÎdF novembre 2017
Sources : Actia, AgroParisTech, CERVIA Paris Île-de-France, IAU ÎdF, Qualiment
Pictogrammes : © 123rf / Jeremy • IAU ÎdF