

# DESSERTTE DES ÎLES DE LOISIRS – BUTHIERS

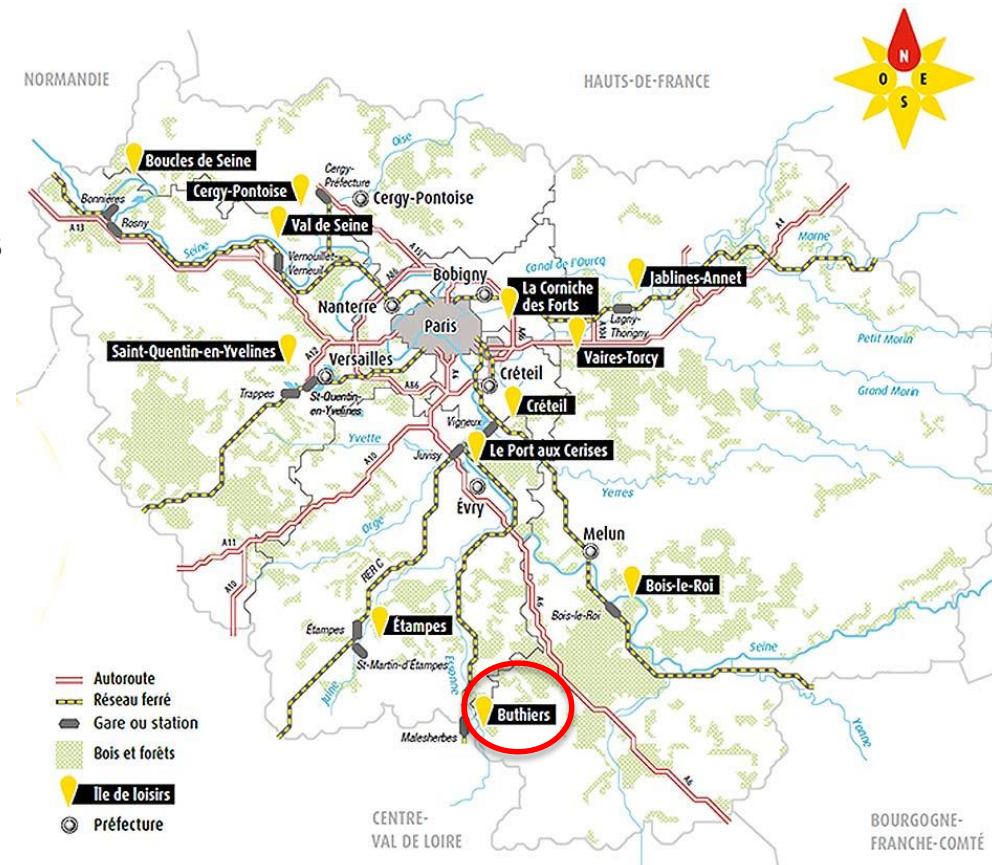
Par Jérôme Bertrand et Frédérique Prédali

Juillet 2018



# Caractéristiques de l'île de loisirs

- Située à 70 km au sud de Paris, à 25 km de Fontainebleau, à 20 km de Nemours et de Pithiviers
- 136 ha sur la commune de Buthiers (CC Pays de Nemours)
- Acteurs IDL : SMEAG (Région, CD 77 et Buthiers)
- Entrée gratuite
- Accès payant au centre de détente  
Horaires d'accès grand public : 10h30 - 19h (en haute saison)
- Parkings gratuits
- Principales activités payantes : piscine, accrobranche, escalade, VTT, astronomie
- Hébergement : 375 lits et un camping de 400 places



Source : Région île de France

# Fréquentation (selon l'enquête CRT 2010)

- **Fréquentation annuelle estimée à 111 000 visiteurs**

- **Fréquentation lors d'une semaine type :**

900 visiteurs par semaine en basse saison (6 mois)

1 100 visiteurs par semaine en moyenne saison (4 mois)

7 600 visiteurs par semaine en haute saison (2 mois)

- **Période et jour de visite :**

Haute saison (juillet-août) : 61% de la fréquentation annuelle

Un dimanche en haute saison : 11% des visites d'une semaine en été

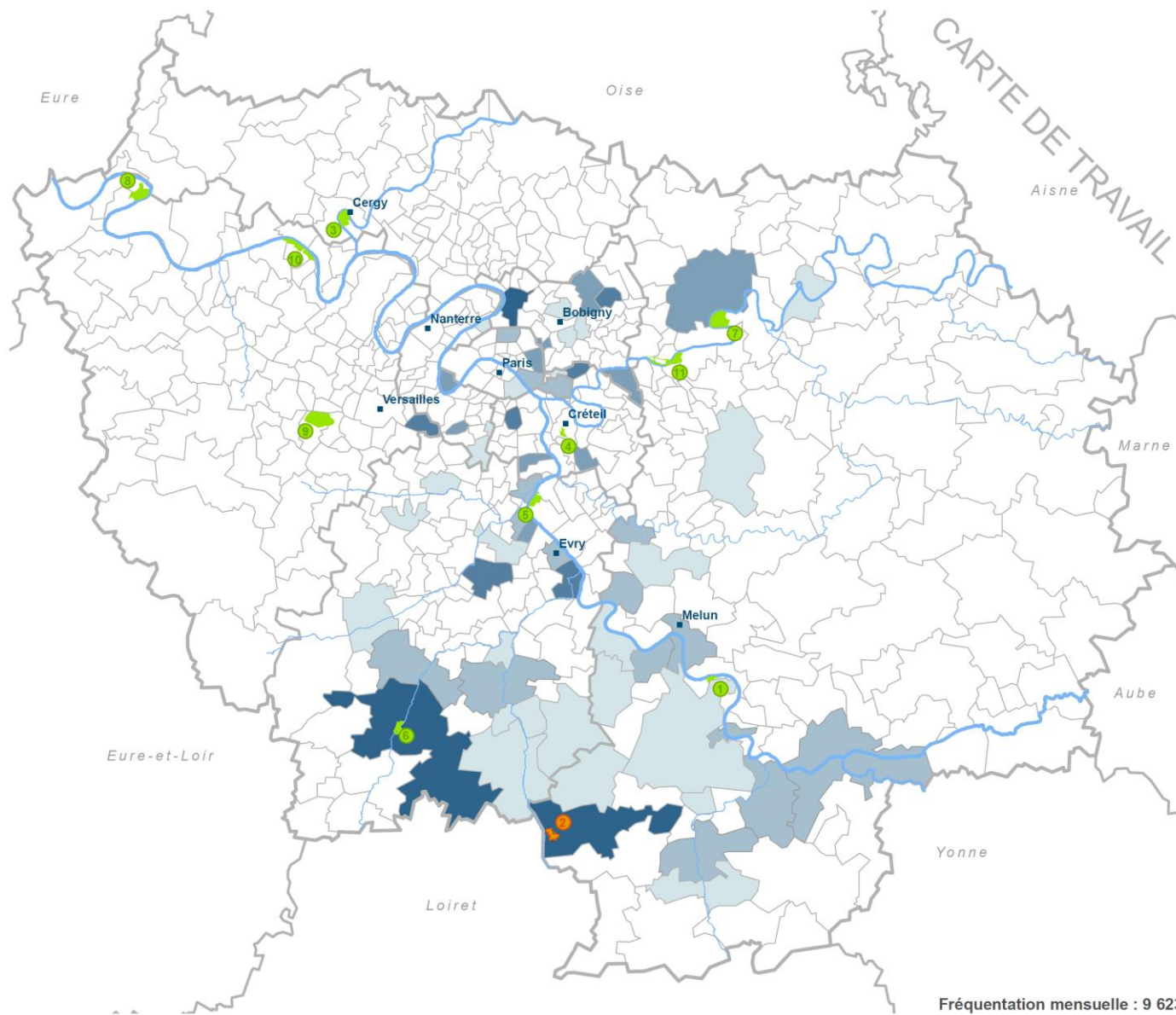
Moment de la journée le plus fréquenté : 30% des visites entre 10h et 12h un dimanche d'été

- **Origine résidentielle :**

23% des visiteurs habitent la Seine-et-Marne, 21% l'Essonne et 35% en dehors de l'Île-de-France

7% résident à proximité (dans une commune francilienne à moins de 10 km)

# Origine résidentielle (enquête CRT 2010)



## LA REGION D'ILE-DE-FRANCE

La fréquentation des bases de plein-air et de loisirs régionales

### Base de Buthiers

- Périmètre englobant de la BPAL
- Périmètre des autres BPAL
- Numéro de la BPAL renvoyant à la liste ci-dessous

### Liste des BPAL régionales :

- 1- Bois-le-Roi (77)
- 2- Buthiers (77)
- 3- Cergy-Neuville (95)
- 4- Créteil (94)
- 5- Draveil - Port-aux-Cerises (91)
- 6- Etampes (91)
- 7- Jablines - Annet (77)
- 8- Boucles de Seine (78)
- 9- Saint-Quentin-en-Yvelines (78)
- 10- Val-de-Seine (78)
- 11- Vaires-Torcy (77)

### Nombre de personnes ayant fréquenté la base de loisirs :

- Entre 30 et 50
- Entre 50 et 100
- Entre 100 et 200
- Entre 200 et 250
- Plus de 250

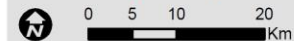
### Limites administratives :

- Régionale
- Départementale
- Communale\*

\* les communes ayant des codes postaux identiques sont regroupées

### Répartition des fréquentations :

Provenance	Nombre	Part en %
<b>Île-de-France</b>		
Paris	444	4,61
PC	2 801	29,11
GC	4 127	42,89
<b>Autres</b>		
France	2 173	22,58
Etranger	78	0,81
Autres	0	0



Sources : CRT, IAU, IRDS  
IAU - IRDS, avril 2010

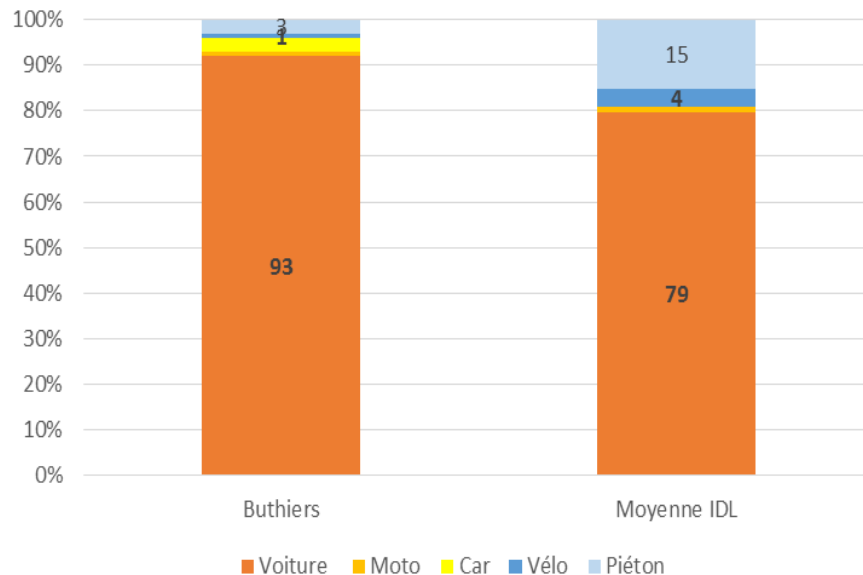


Fréquentation mensuelle : 9 623



# Modes et temps d'accès (enquête CRT 2010)

- **Modes de transport :**



- **Temps de trajet (tous modes de transport) :**

Temps moyen : 45 minutes (contre 23 minutes pour la moyenne régionale)

Basse saison : 26 minutes

Moyenne saison : 48 minutes

Haute Saison : 47 minutes

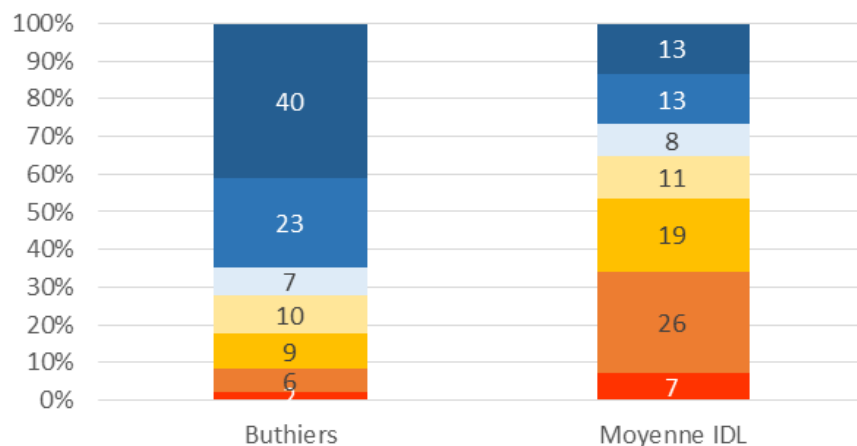
29% des visiteurs mettent plus d'une heure pour s'y rendre (7% en moyenne régionale)

# Habitude de fréquentation (enquête CRT 2010)

- **Ancienneté de fréquentation :**

40% de primo-visiteurs sur l'année, contre 13% pour la moyenne régionale

- **Fréquence de visite :**



# Satisfaction du site (enquête CRT 2010)

- **Facilité à trouver le site :**

Seuls 2% des primo-visiteurs n'ont pas trouvé facilement  
(la moyenne régionale est à 11%)

- **Degré de satisfaction du site :**

Signalétique sur le site : 3,8 (comme la moyenne régionale)

Signalétique pour accéder au site : 4,1 (la moyenne régionale est 3,9)

Stationnement : 4,2 (la moyenne régionale est à 3,8)

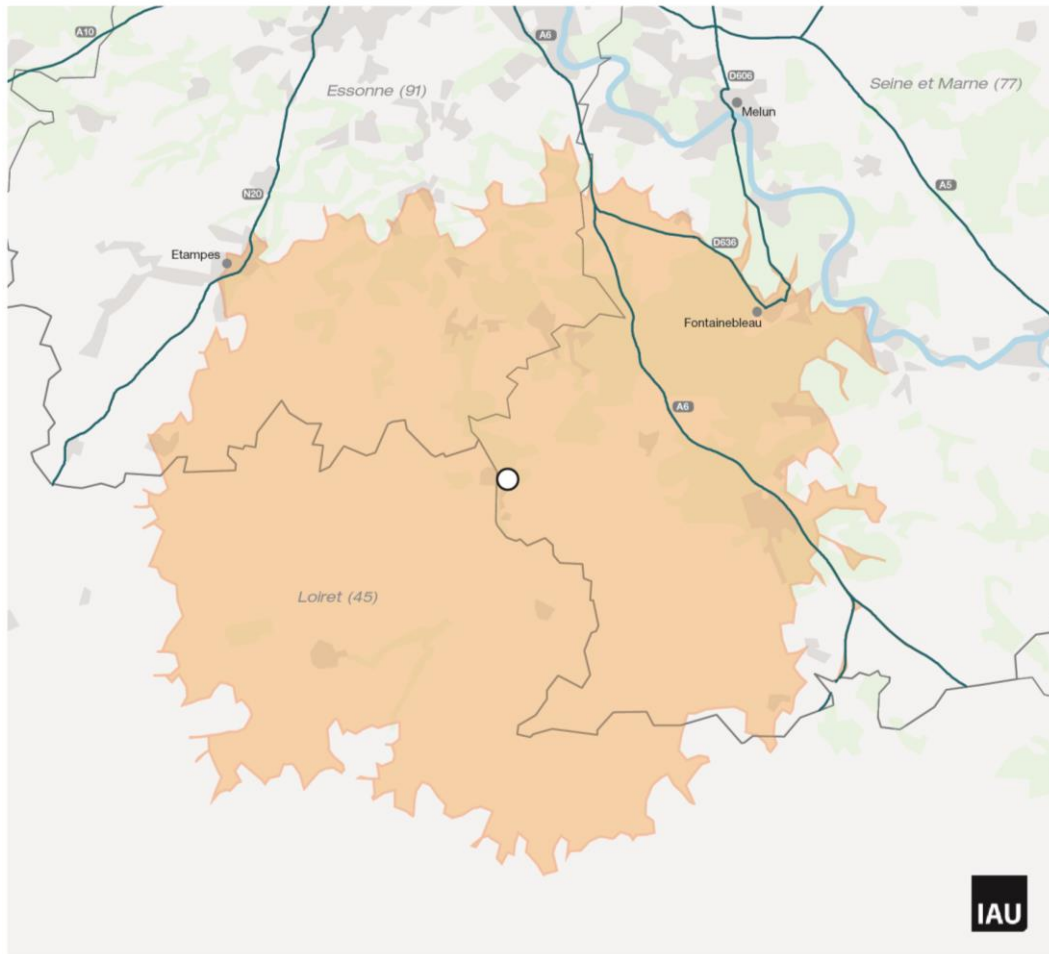
- **Améliorations souhaitées pour la desserte :**

8% des réponses concernent un manque d'informations :  
meilleure signalétique des lieux et activités,  
plus d'informations sur les horaires et les tarifs



# Accessibilité routière

## Accessibilité en voiture à l'île de loisirs de Buthiers



### Accessibilité de l'île de loisirs

Orange: Espaces situés à moins de 30 min en voiture de l'île de loisirs \*

White circle: Entrée principale de l'île de loisirs

Blue line: Réseau routier principal

\* En condition de circulation fluide et sans temps de stationnement

### Occupation du sol

Dark grey: Aéroports

Grey: Urbain

Light green: Espace naturel et boisé

White: Espace rural

Scale: 0 10 Km

© IAU idF 2018

sources : Here 2016, Mobigis 2017, IAU idF 2018

IAU

Le territoire accessible couvre le sud-est essonnien, le sud-ouest seine-et-marnais et le nord du Loiret.

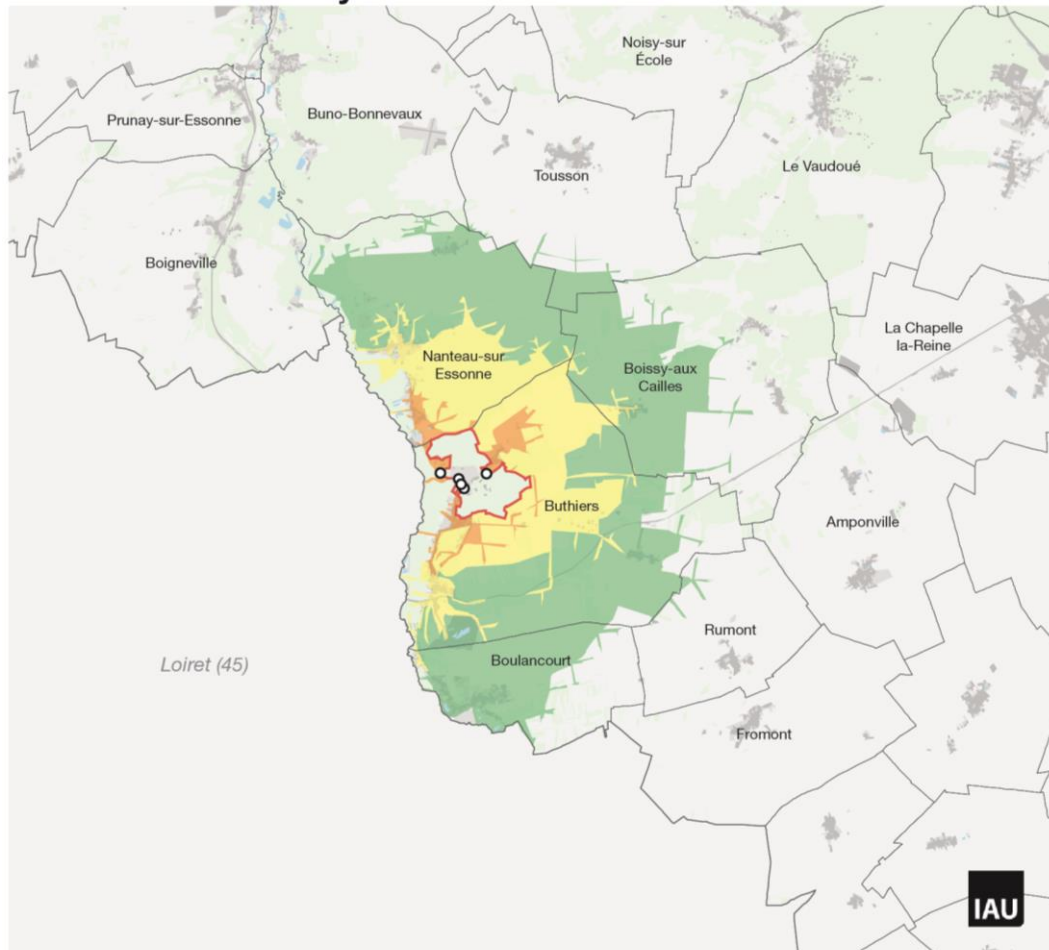
À noter que l'attractivité de cette île va au-delà de ce périmètre (carte de fréquentation).





# Accessibilité à vélo

## Accessibilité cyclable à l'île de loisirs de Buthiers



### Temps de trajet \*

- Orange: Espaces situés à moins de 10 min d'une entrée
- Yellow: Espaces situés à moins de 20 min d'une entrée
- Green: Espaces situés à moins de 30 min d'une entrée

\* avec une vitesse moyenne de 14 km/h

### Île de loisirs

- Circle: Entrée de l'île de loisirs
- Red outline: Île de loisirs

### Occupation du sol

- Green: Forêts
- Light green: Espaces agricoles et milieux semi naturels
- Grey: Espaces ouverts artificialisés
- Dark grey: Espaces urbains

N 0 2 Km

© IAU idF 2016  
sources : BDTOPO 2016,  
IAU idF 2018

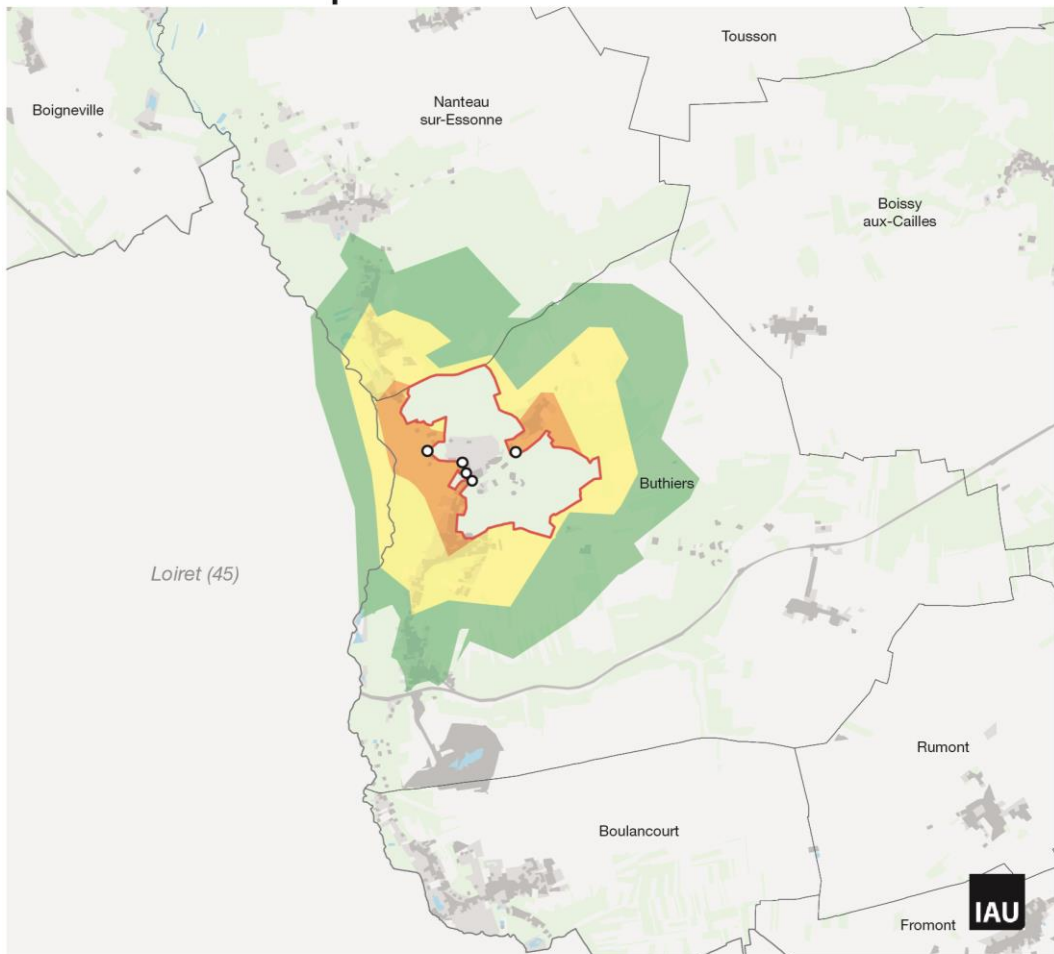
L'accessibilité cyclable peut être limitée par la topographie de la vallée de l'Essonne. Cependant, la liaison entre l'IDL et la gare de Malesherbes, située dans le Loiret, est facilement praticable. Le temps d'accès à la gare est d'environ 10 minutes,

Potentiellement 1 500 Franciliens résident à moins de 30 minutes à vélo de l'une des entrées de l'IDL.



# Accessibilité piétonne

## Accessibilité piétonne à l'île de loisirs de Buthiers



### Temps de trajet \*

- Espaces situés à moins de 10 min d'une entrée
- Espaces situés à moins de 20 min d'une entrée
- Espaces situés à moins de 30 min d'une entrée

\* avec une vitesse moyenne 5 km/h

### Île de loisirs

- Entrée de l'île de loisirs
- Île de loisirs

### Occupation du sol

- Forêts
- Espaces agricoles et milieux semi naturels
- Espaces ouverts artificialisés
- Espaces urbains

0 1 Km

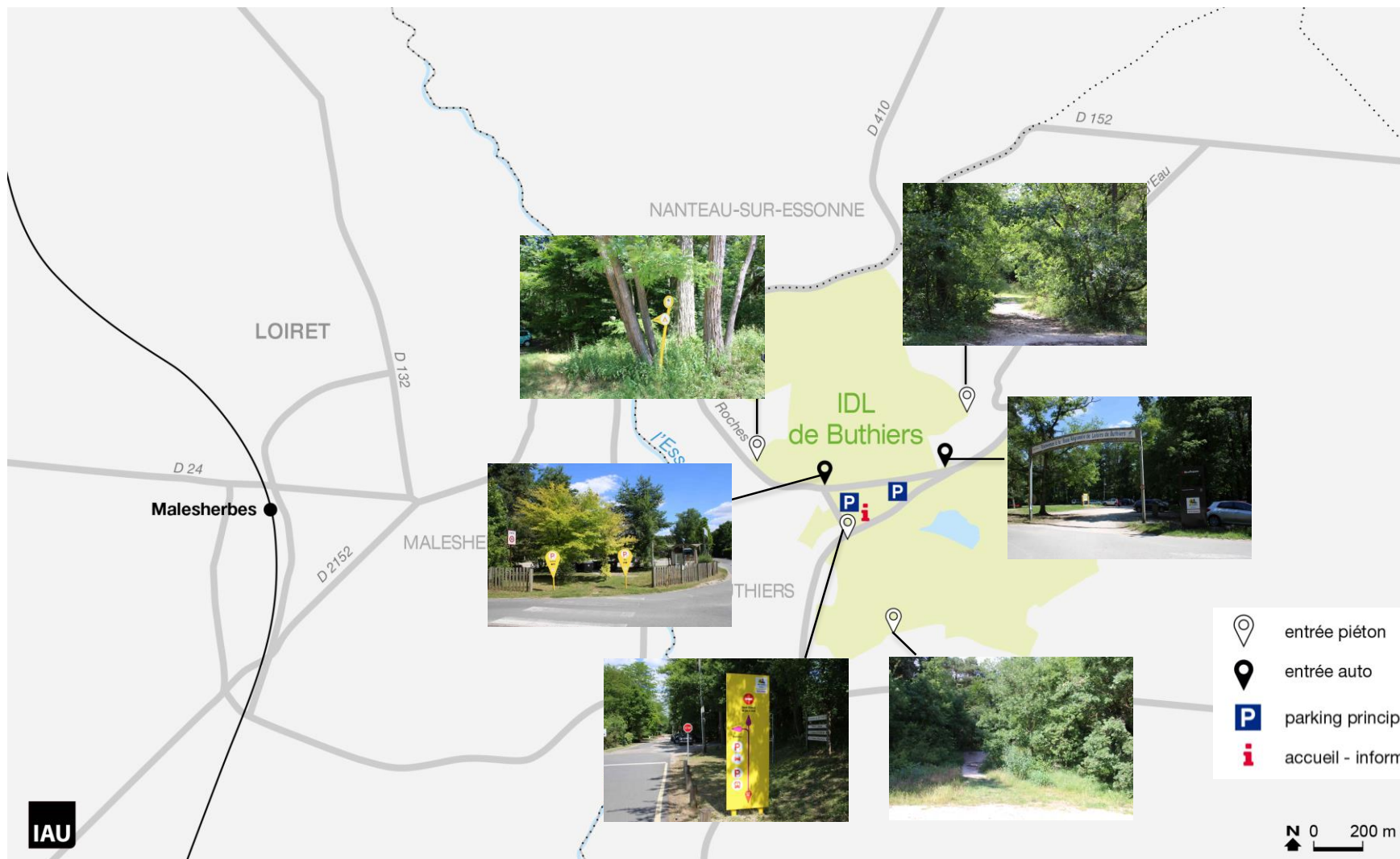
© IAU idF 2016  
sources : BDTOPO 2016,  
IAU idF 2018

Une accessibilité piétonne favorisée par de nombreux sentiers de randonnée.  
Un temps de rabattement à la gare de Malesherbes, située dans le Loiret est d'environ 30 minutes

Potentiellement 700 Franciliens résident à moins de 30 minutes de marche d'une entrée de l'IDL

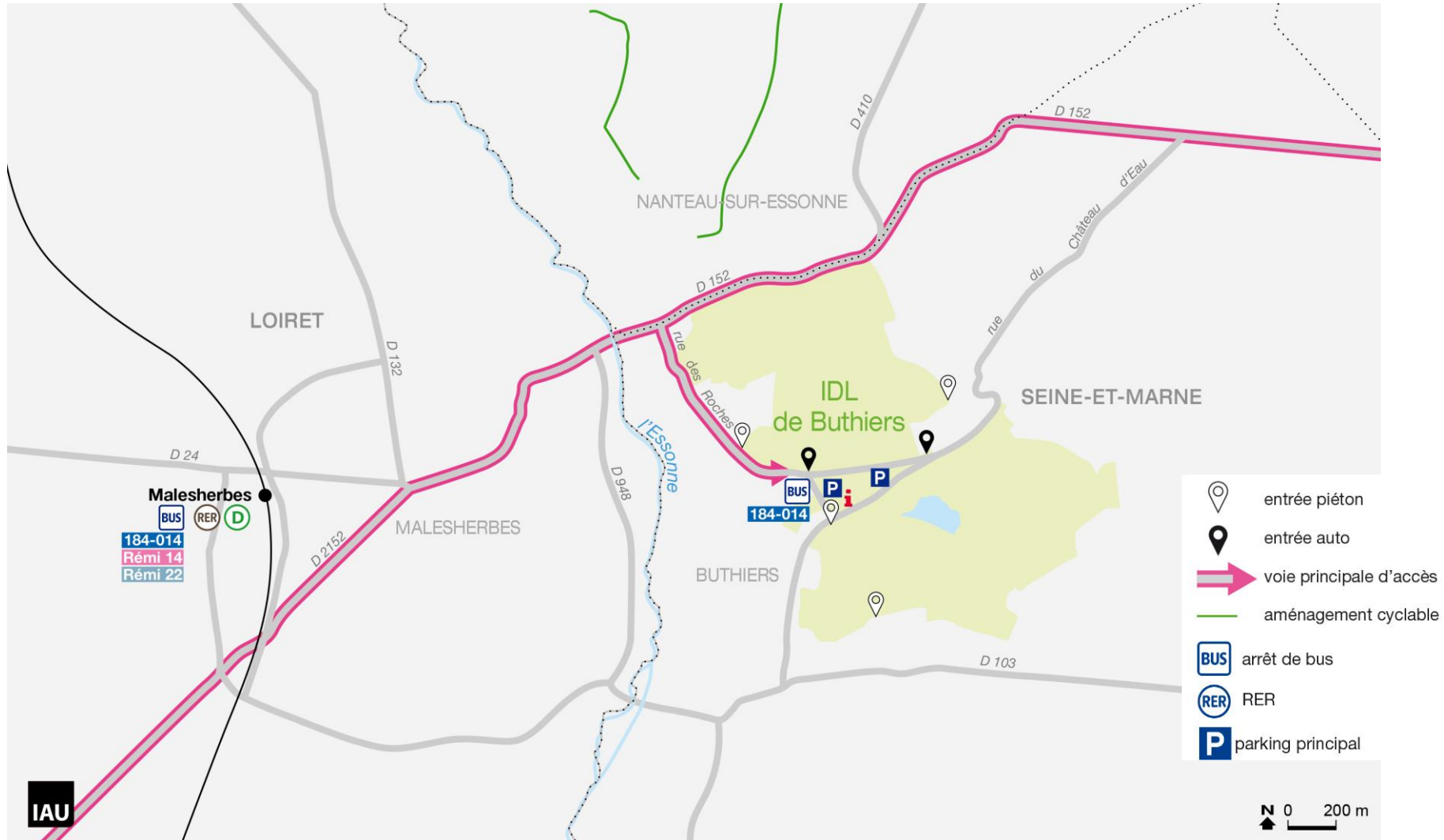


# Les entrées de l'île de loisirs





# Desserte multimodale



# Offre en transport collectif

- **Pas d'isochrone TC possible**

La matrice des temps de parcours du Stif de 2014 est restreinte à la région Île-de-France. D'autre part, en 2014, l'offre bus dans ce secteur de la région est très limitée en période creuse de semaine.

- **Une accessibilité en TC possible avec une offre en bus limitée :**

- Une desserte TC structurée par la ligne D du RER et le rabattement des lignes de bus vers la gare terminus de Malesherbes : 2 lignes de cars départementaux du Loiret (Rémi 14 et 22) et 1 ligne des Cars Bleus (184.014)
- La ligne 184.014 relie l'IDL aux gares de Malesherbes et d'Avon (Transilien R) et permet de passer la journée à l'IDL : avec une arrivée à 11h et un départ à 18h le samedi ou le dimanche





# Difficultés de desserte constatées

## En voiture :

- En cas de période de forte fréquentation, d'éventuelles difficultés de tourne-à-gauche sur la RD 152 pour les véhicules en provenance de Fontainebleau ?

## En transport collectif :

- Une faible fréquence de passage de la ligne 184.014
- Un arrêt de bus très rudimentaire voire obsolète
- Pas de plan de secteur des lignes de bus
- Pas d'information TC à l'accueil de l'IDL



## À vélo :

- L'insuffisance d'aménagement cyclable dans les environs et sur la RD 152
- Le manque de jalonnement cyclable depuis la gare de Malesherbes
- Stationnement insuffisant au sein de l'IDL ?

## À pied :

- L'absence de trottoir sur la rue des Roches
- Le manque de jalonnement piéton depuis Malesherbes

# Projets pouvant influencer la desserte

## Projet IDL :

- Nécessité de rénovation des hébergements

## Projet urbain :

- Aucun projet d'aménagement à notre connaissance

## Projet TC :

- Le projet RER D SA 2019 :
  - Refonte de la desserte des branches sud de la ligne pour plus de ponctualité et de trains : correspondance de la branche Malheshherbes à la gare de Corbeil, -25% de retards envisagés
  - Des nouveaux trains à partir de septembre 2019 : les Regio2N
- Schéma directeur de la ligne D du RER (horizon 2030)

# Pistes d'amélioration de la desserte

## **Pour l'accès en voiture :**

- Si les parkings sont saturés, une reconfiguration des espaces de stationnement pourrait être envisagée ?

## **Pour l'accès en transport collectif :**

- Communiquer davantage sur le service d'autostop organisé Rezo Pouce (par exemple information sur le site internet de l'IDL)
- Rendre plus confortable l'arrêt de bus de l'IDL (qui est aussi celui du Rezo Pouce) avec l'installation d'un abri voyageur avec banc et éclairage
- Rendre mieux identifiable l'arrêt de bus de la ligne 184-014 à la gare de Malesherbes

# Pistes d'amélioration de la desserte

## Pour l'accès à vélo et à pied :

- *Aménagement de voirie :*
  - Apaiser la circulation des véhicules motorisés rue des Roches depuis l'accès du camping jusqu'à l'accueil de l'IDL
- *Stationnement et services vélos :*
  - Développer les points d'accroches vélos sur l'ensemble du site
- *Signalétique et jalonnement :*
  - Éviter la confusion sur la dénomination de l'IDL entre la mention régionale « île de loisirs » et celle du centre de détente « Buthland »
  - Assurer la continuité du jalonnement depuis la gare de Malesherbes
  - Marquer davantage les accès piétons à l'IDL
  - Mieux signaler l'équipement en libre-service dédié à l'entretien des vélos



# Proposition d'amélioration de la desserte

