



ORSEC - Disposition Spécifique « Inondations »

Inondation majeure en Île-de-France

IAU-IdF TR4 Fleuve - Paris 10 décembre 2009
Aménager avec le Fleuve : robustesse et risques d'inondations

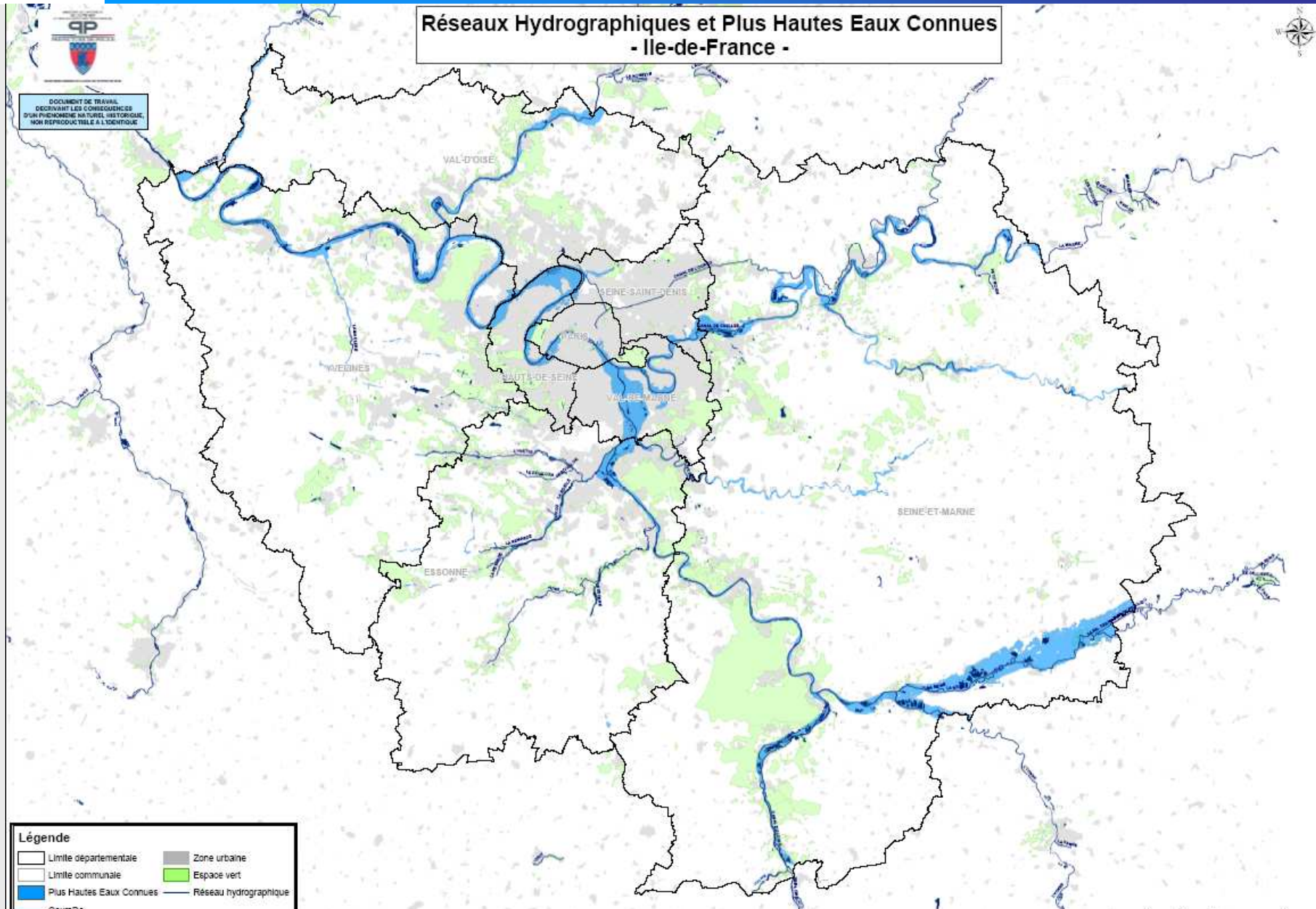
PREFECTURE DE POLICE - SECRETARIAT GENERAL DE LA ZONE DE DEFENSE



ORSEC - Disposition Spécifique « Inondations »

Les Plus Hautes Eaux Connues : la crue de 1910

Réseaux Hydrographiques et Plus Hautes Eaux Connues
- Ile-de-France -





ORSEC - Disposition Spécifique Inondations

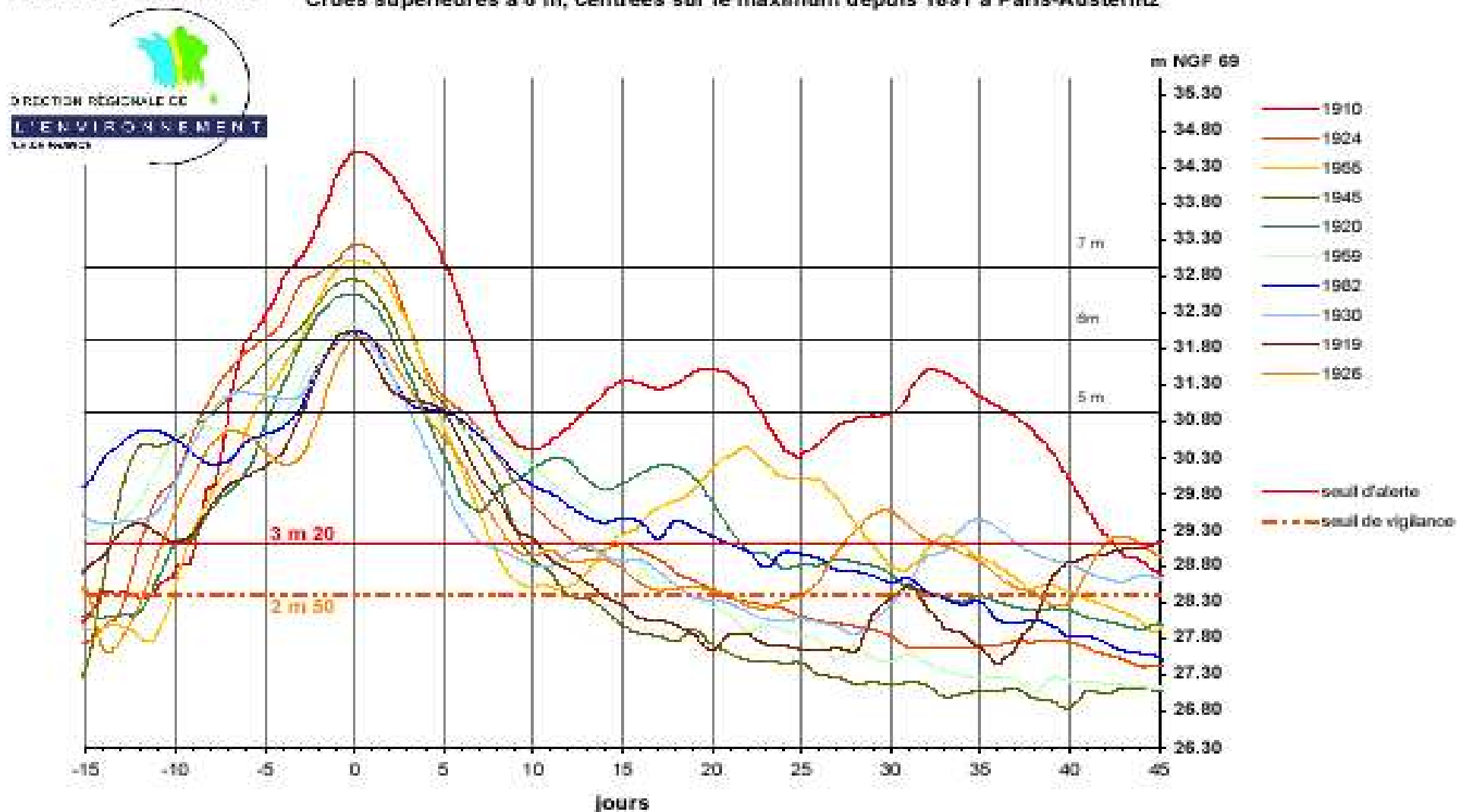
Caractéristiques d'une crue majeure

Un phénomène lent : vitesse moyenne de montée des eaux de 50 cm par jour

Période la plus risquée : de novembre à mars

Une crue longue : en 1910, le niveau de la Seine est restée 50 jours au dessus de 3,20 m

Cruces supérieures à 6 m, centrées sur le maximum depuis 1891 à Paris-Austerlitz





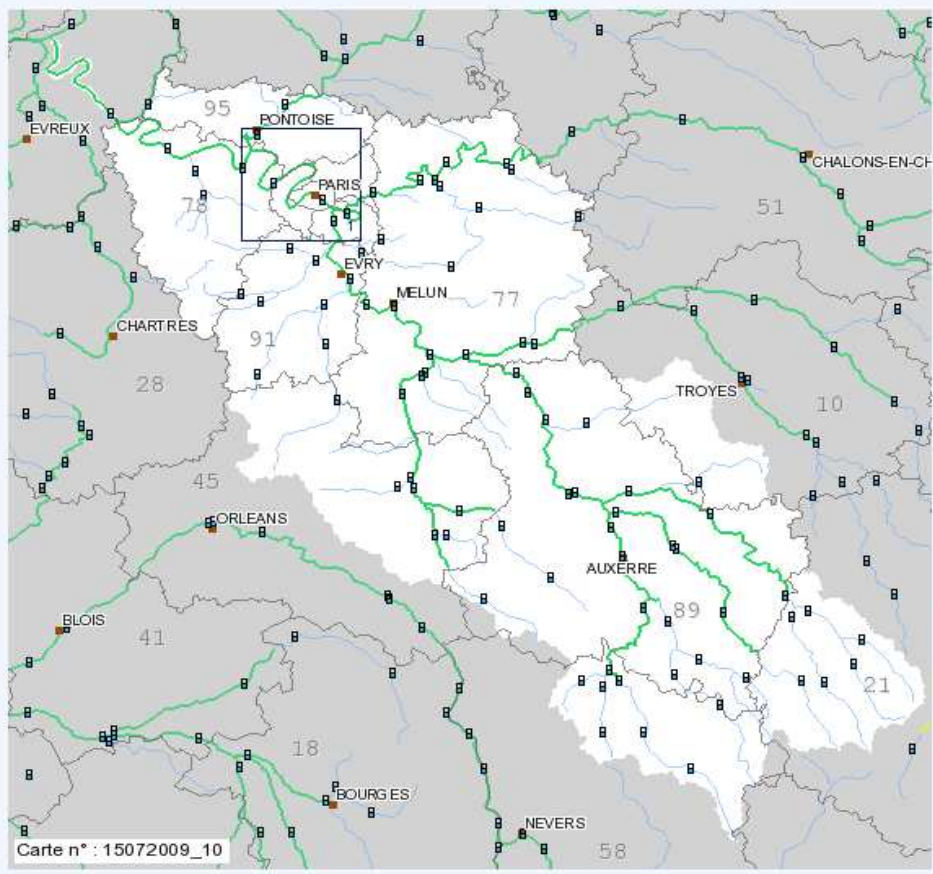
ORSEC - Disposition Spécifique « Inondations » La prévision

Le Service de Prévision des Crues Seine Moyenne Yonne Loing (SPC SMYL de la DIREN Île-de-France)


Carte de vigilance "crues"

[Information nationale](#) |
 [Informations locales](#) |
 [Guide](#) |
 [Liens](#)

[Service de Prévision des Crues > Seine Moyenne Yonne Loing](#)



Actualisation le mercredi 15 juillet 2009 à 09h53
Prochaine édition le mercredi 15 juillet 2009 à 16h00

Situation hydrologique par tronçon :

Nom	Vigilance	Localiser
Yonne amont	Vert	
Serein	Vert	
Armançon	Vert	
Yonne aval	Vert	
Seine Bassée francilienne	Vert	
Loing-Ouanne	Vert	
Seine moyenne	Vert	
Marne aval	Vert	
Seine Paris	Vert	
Oise aval francilienne	Vert	
Boucles de la Seine	Vert	



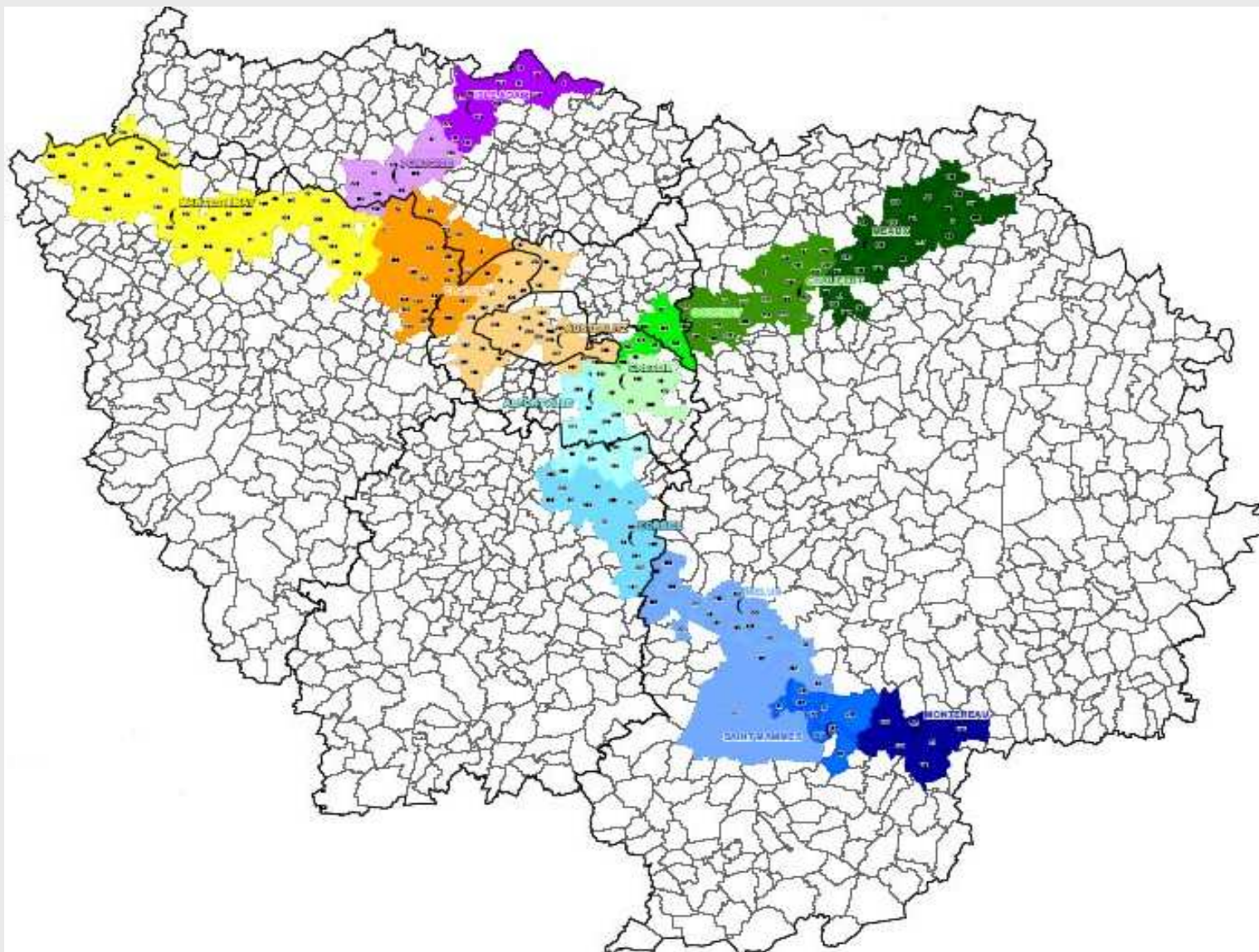
- Rouge** : Risque de crue majeure. Menace directe et généralisée de la sécurité des personnes et des biens.
- Orange** : Risque de crue génératrice de débordements importants susceptibles d'avoir un impact significatif sur la vie collective et la sécurité des biens et des personnes.
- Jaune** : Risque de crue ou de montée rapide des eaux n'entraînant pas de dommages significatifs, mais nécessitant une vigilance particulière dans le cas d'activités saisonnières et/ou exposées.
- Vert** : Pas de vigilance particulière requise.

<http://www.vigicrues.ecologie.gouv.fr/>



ORSEC - Disposition Spécifique « Inondations » La prévision

La prévision : 14 stations de mesures en Île-de-France





ORSEC - Disposition Spécifique « Inondations » La prévision

Les scénarios régionaux :

Calculer en pourcentage du débit 1910 (crue centennale) :

- **R0.6 : 60 % débit 1910**
- **R0.8 : 80 % débit 1910**
- **R1.0 : 100 % débit 1910**



ORSEC - Disposition Spécifique « Inondations »

La prévision

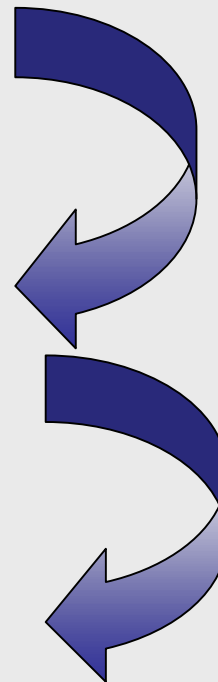
Vitesse moyenne de montée des eaux : 50 cm par jour

Les scénarios régionaux :

R0.6 : 6,23 m à Austerlitz

R0.8 : 7,13 m à Austerlitz

R1.0 : 8,13 m à Austerlitz



1 à 2 jours

1 à 2 jours



ORSEC - Disposition Spécifique Inondations

Les impacts à R0.6 : électricité

R0.6 :
La fourniture en électricité



u12432305 fotosearch.com





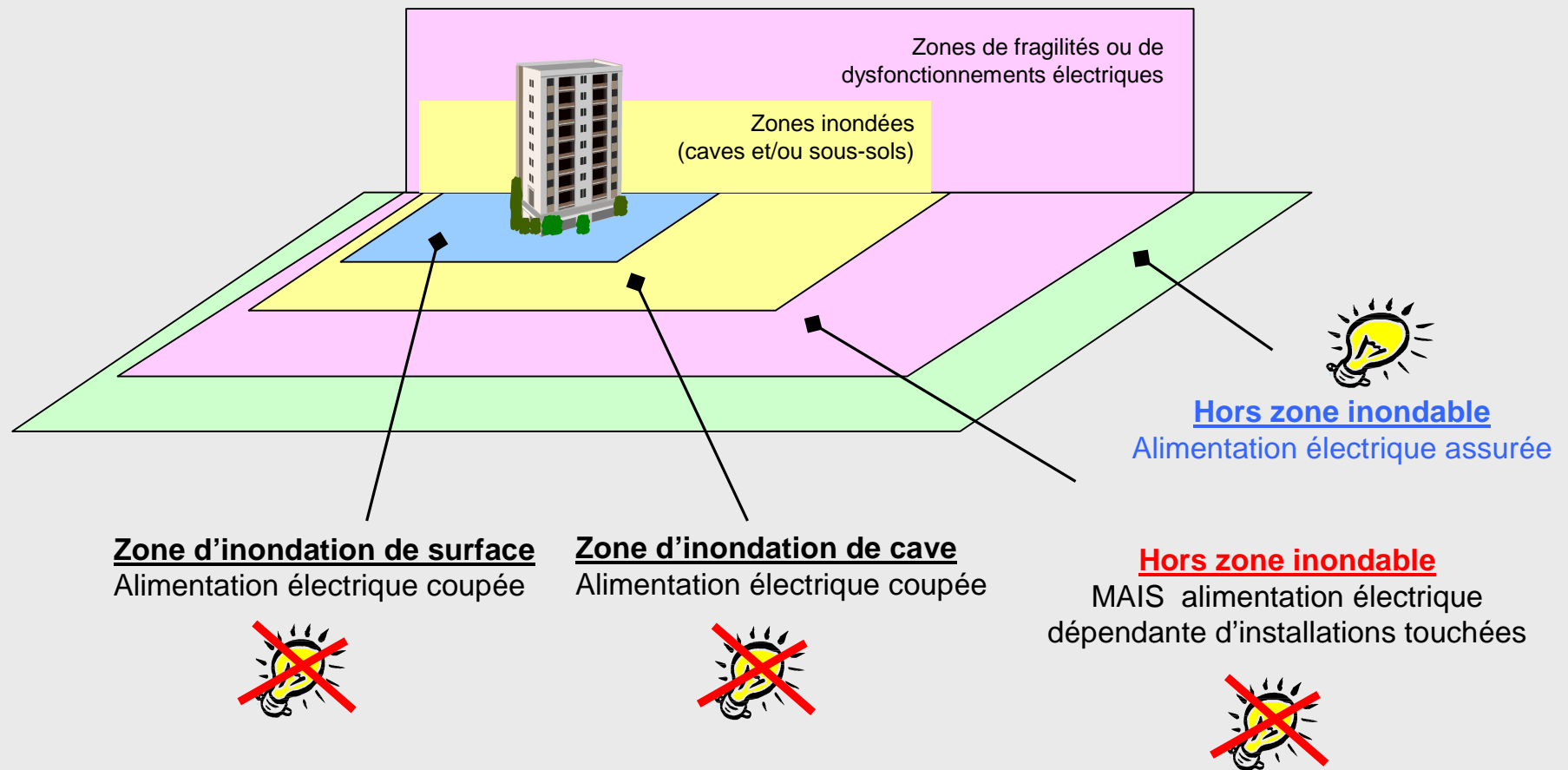
ORSEC - Disposition Spécifique Inondations

Les impacts à R0.6 : électricité

La fourniture en électricité : la grande dépendance

Plus d'1 million de personnes sans électricité en dehors des zones inondables dont 460 000 à Paris.

Au total, plus de 2 millions de personnes sans électricité



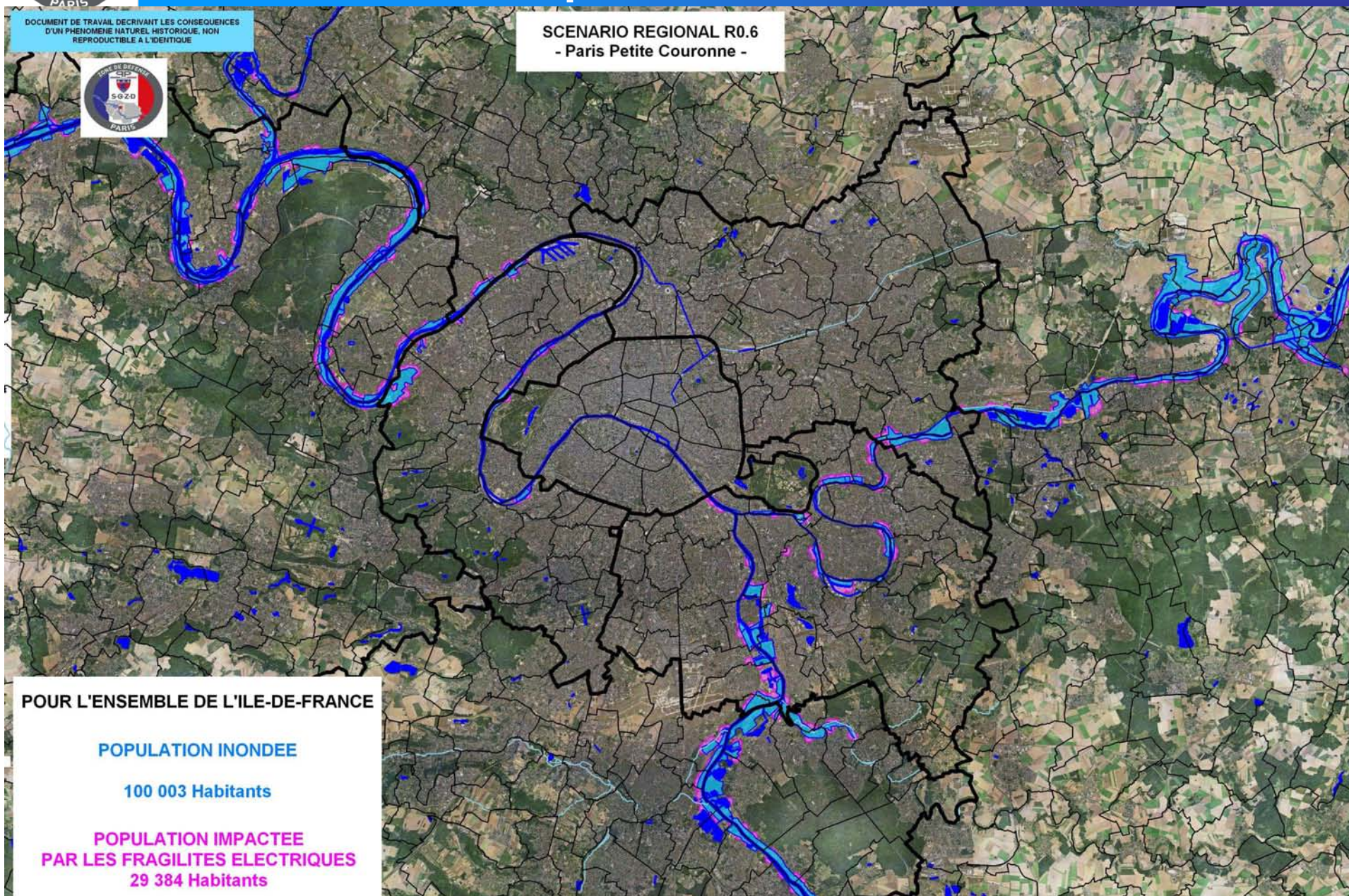


ORSEC - Disposition Spécifique Inondations

Les impacts à R0.6 : électricité

DOCUMENT DE TRAVAIL DECRIVANT LES CONSEQUENCES
D'UN PHENOMENE NATUREL HISTORIQUE, NON
REPRODUCTIBLE A L'IDENTIQUE

SCENARIO REGIONAL R0.6
- Paris Petite Couronne -



POUR L'ENSEMBLE DE L'ILE-DE-FRANCE

POPULATION INONDEE

100 003 Habitants

POPULATION IMPACTEE
PAR LES FRAGILITES ELECTRIQUES
29 384 Habitants



ORSEC - Disposition Spécifique Inondations

Les impacts à R0.6 : eau potable

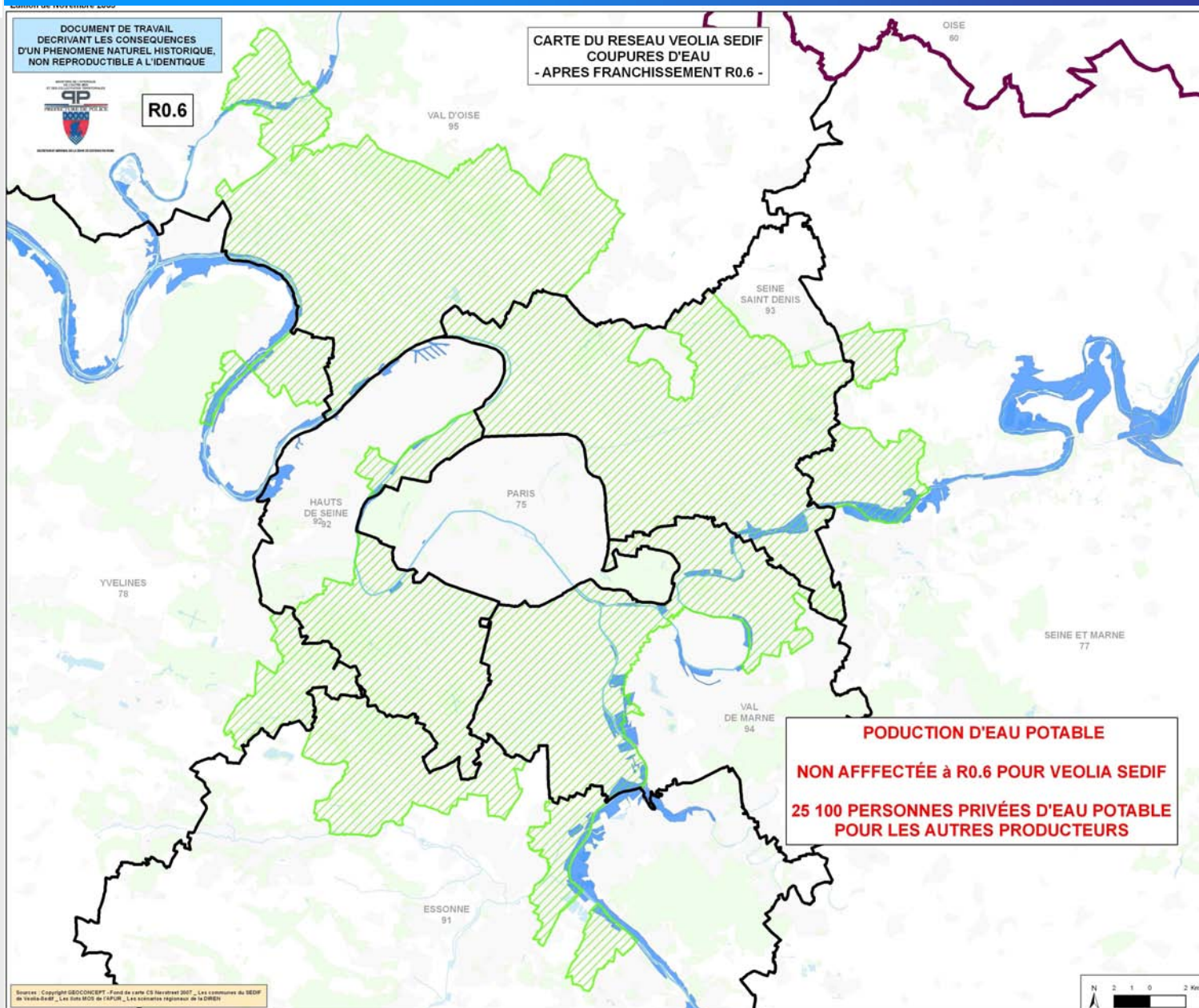
R0.6 :
La fourniture en eau potable





ORSEC - Disposition Spécifique Inondations

Les impacts à R0.6 : eau potable





ORSEC - Disposition Spécifique Inondations

Les impacts à R0.6 : la viabilité routière

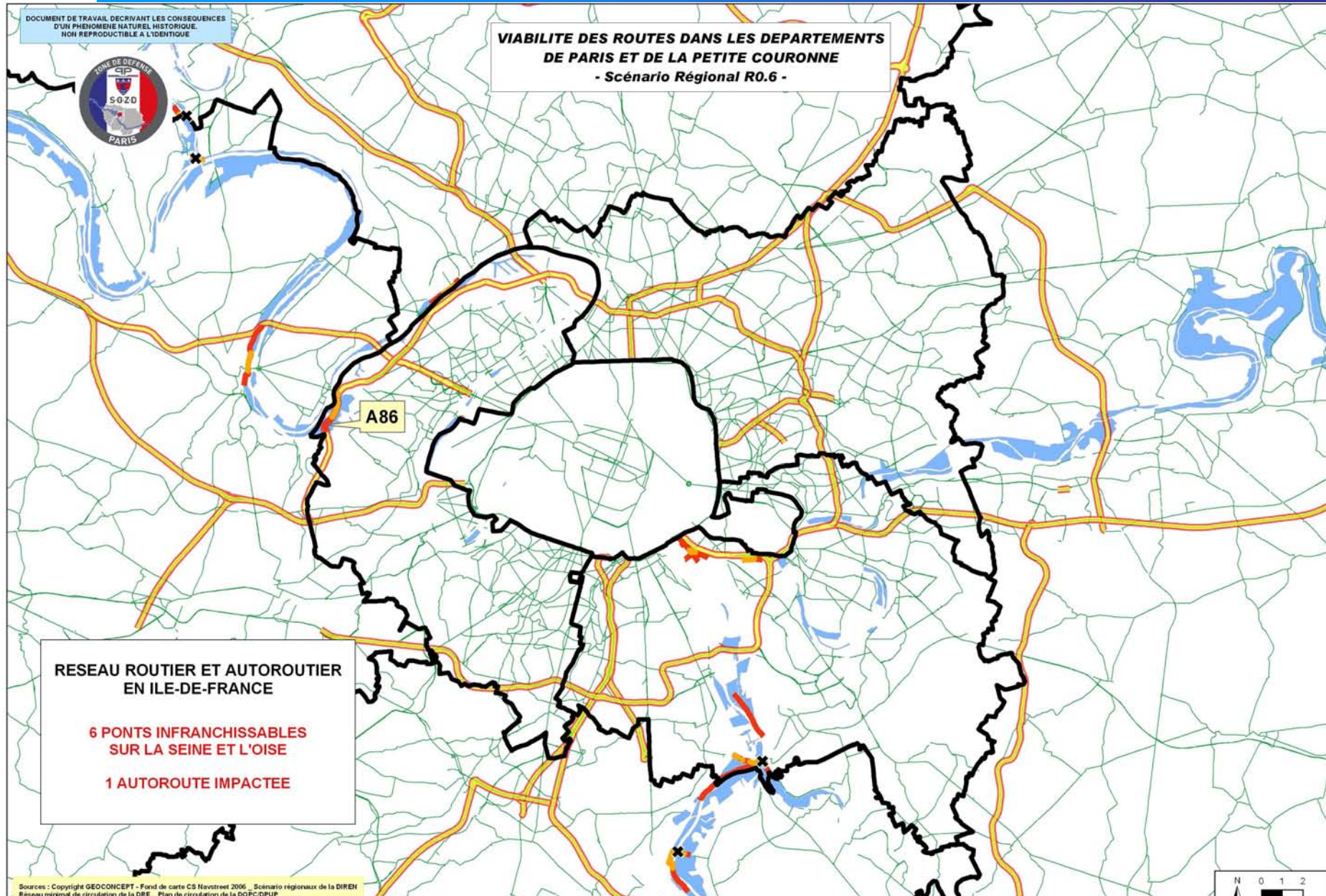
R0.6 :
Les axes routiers





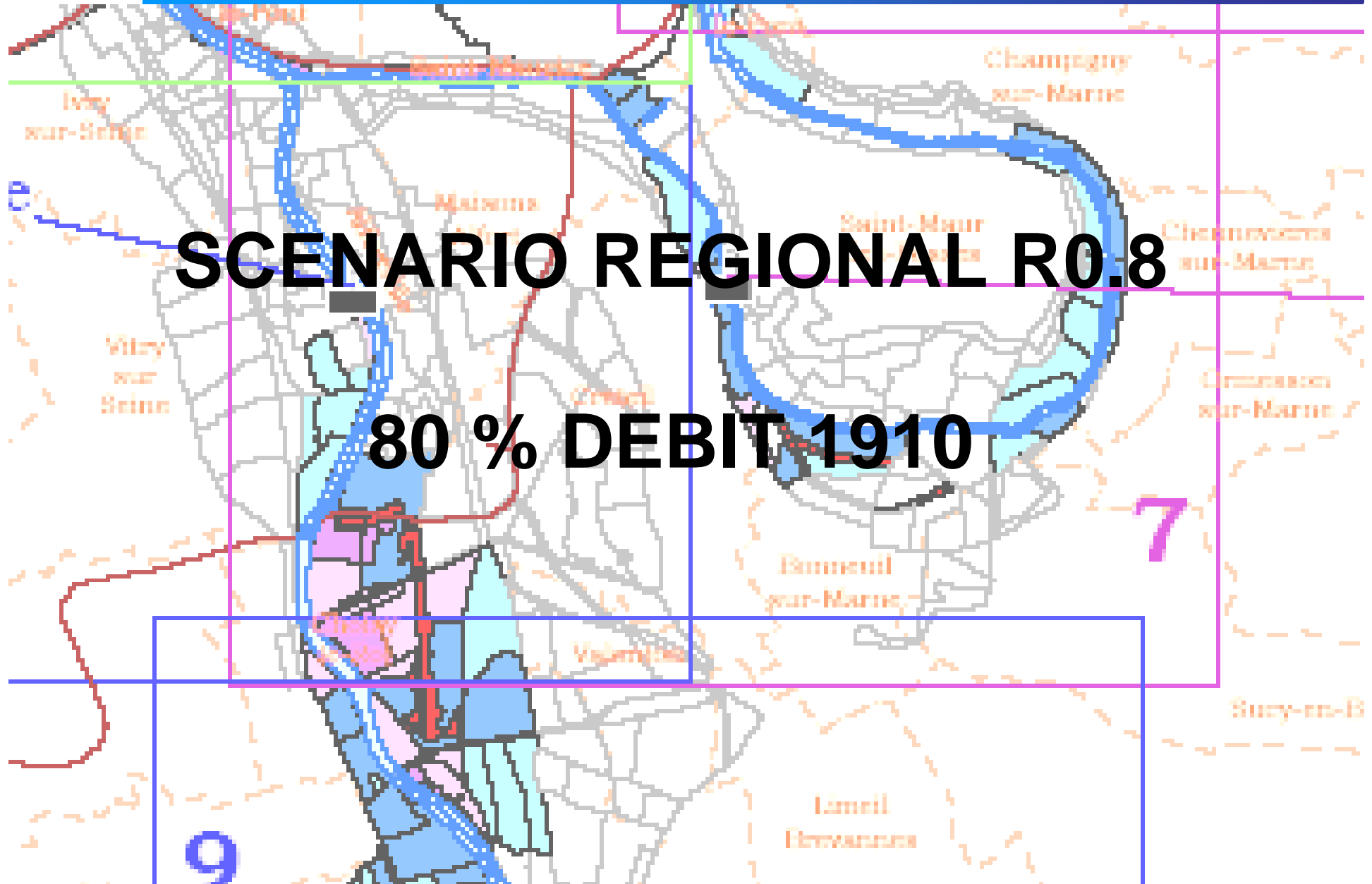
ORSEC - Disposition Spécifique Inondations

Les impacts à R0.6 : la viabilité routière





ORSEC - Disposition Spécifique « Inondations » Les impacts à R0.8





ORSEC - Disposition Spécifique Inondations

Les impacts à R0.8 : électricité

R0.8 :
La fourniture en électricité



u12432305 fotosearch.com





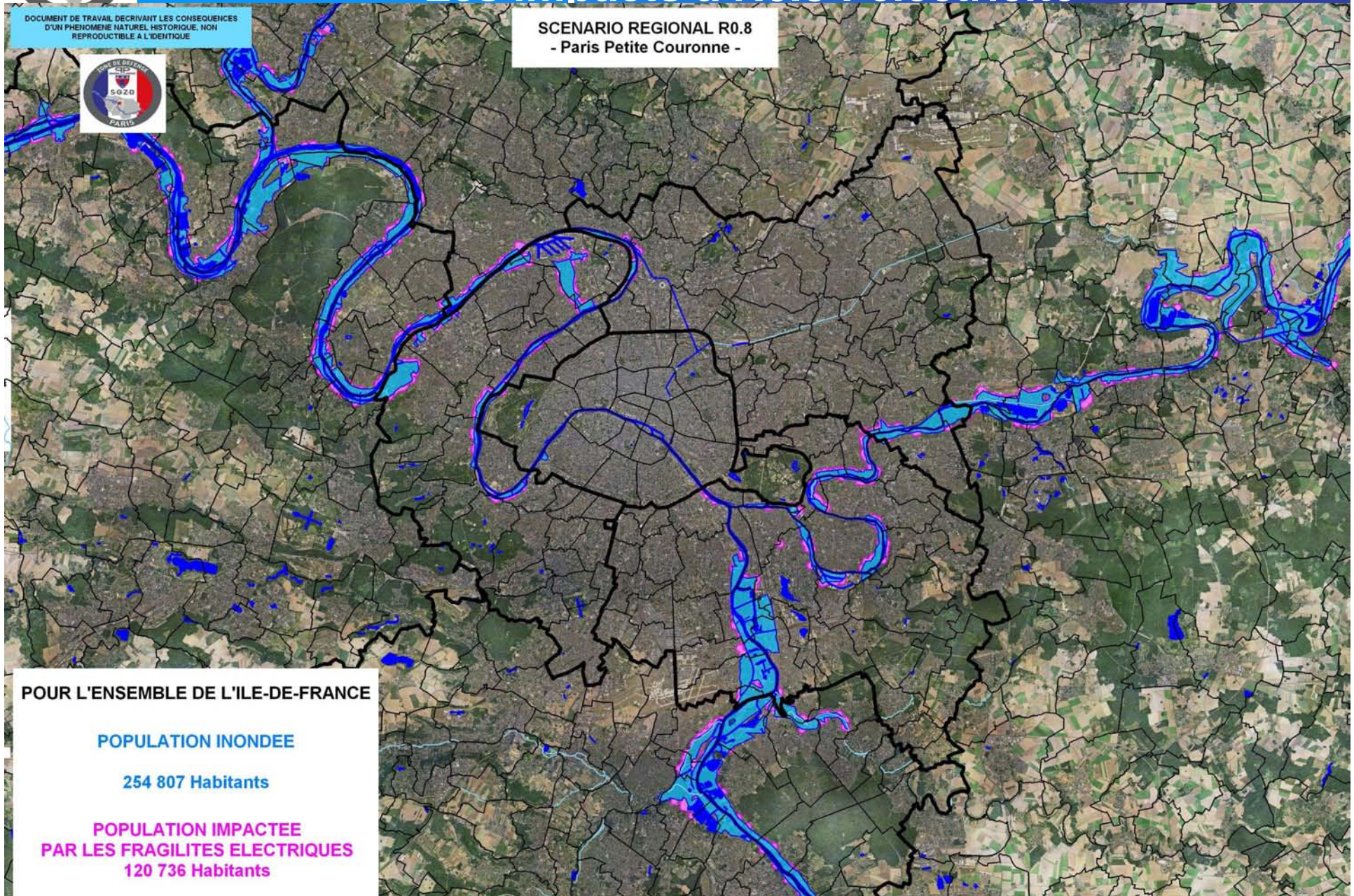
ORSEC - Disposition Spécifique Inondations

Les impacts à R0.8 : électricité

DOCUMENT DE TRAVAIL DECRIVANT LES CONSÉQUENCES
D'UN PHÉNOMÈNE NATUREL HISTORIQUE, NON
REPRODUCTIBLE À L'IDENTIQUE



SCENARIO REGIONAL R0.8
- Paris Petite Couronne -



POUR L'ENSEMBLE DE L'ÎLE-DE-FRANCE

POPULATION INONDÉE

254 807 Habitants

POPULATION IMPACTÉE
PAR LES FRAGILITÉS ÉLECTRIQUES
120 736 Habitants



ORSEC - Disposition Spécifique Inondations

Les impacts à R0.8 : eau potable

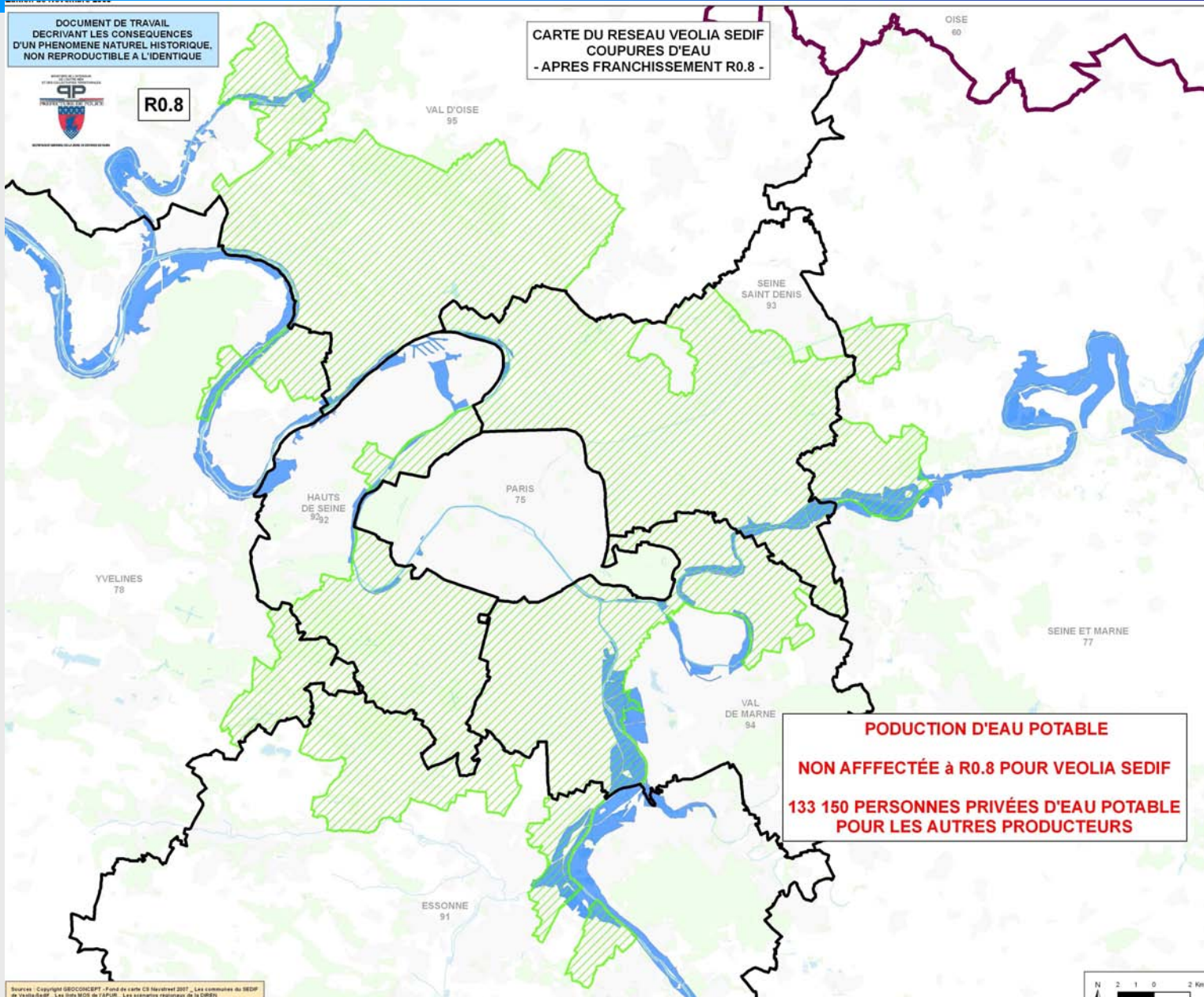
R0.8 :
La fourniture en eau potable





ORSEC - Disposition Spécifique Inondations

Les impacts à R0.8 : eau potable





ORSEC - Disposition Spécifique Inondations

Les impacts à R0.8 : la viabilité routière

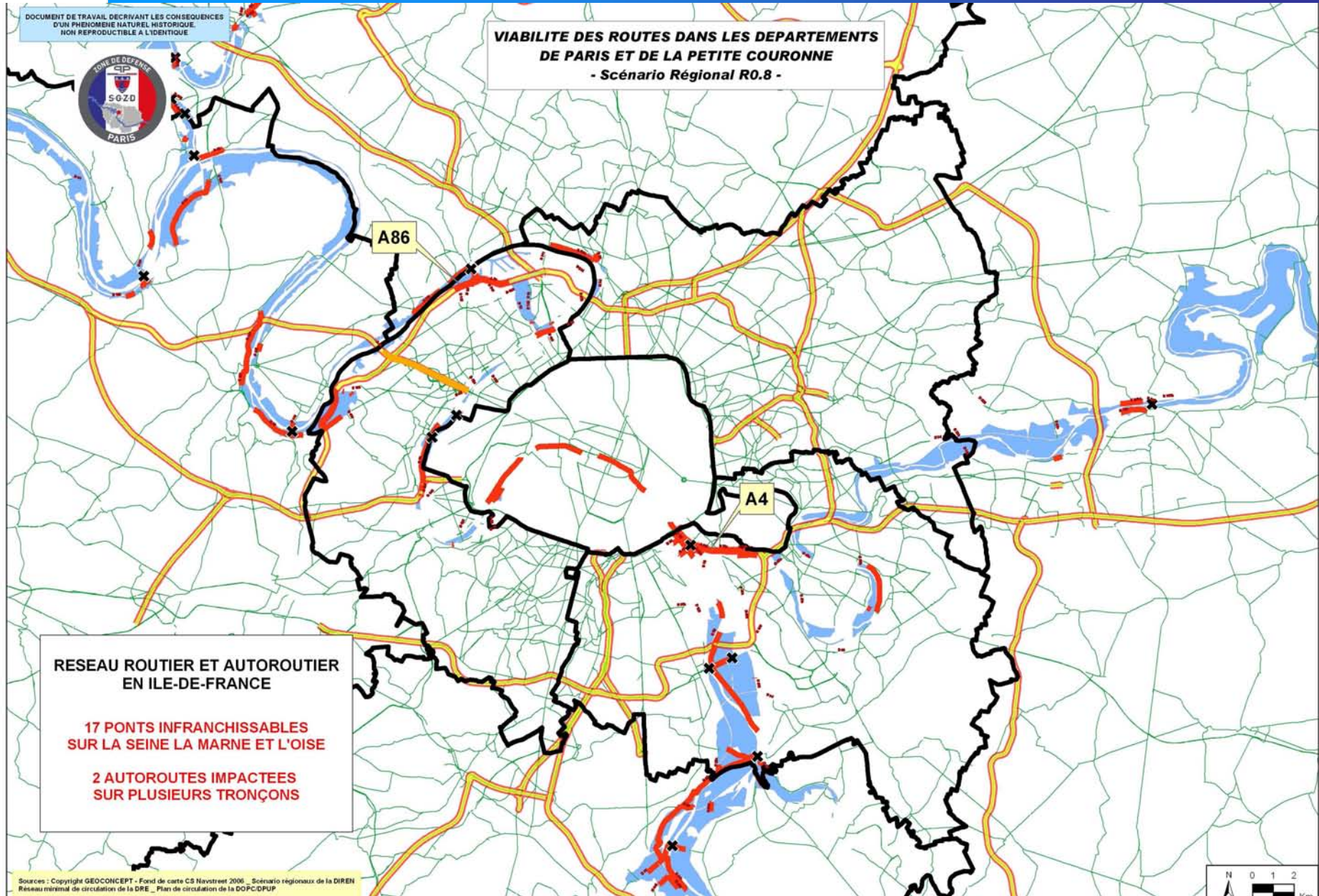
R0.8 :
Les axes routiers





ORSEC - Disposition Spécifique Inondations

Les impacts à R0.8 : la viabilité routière



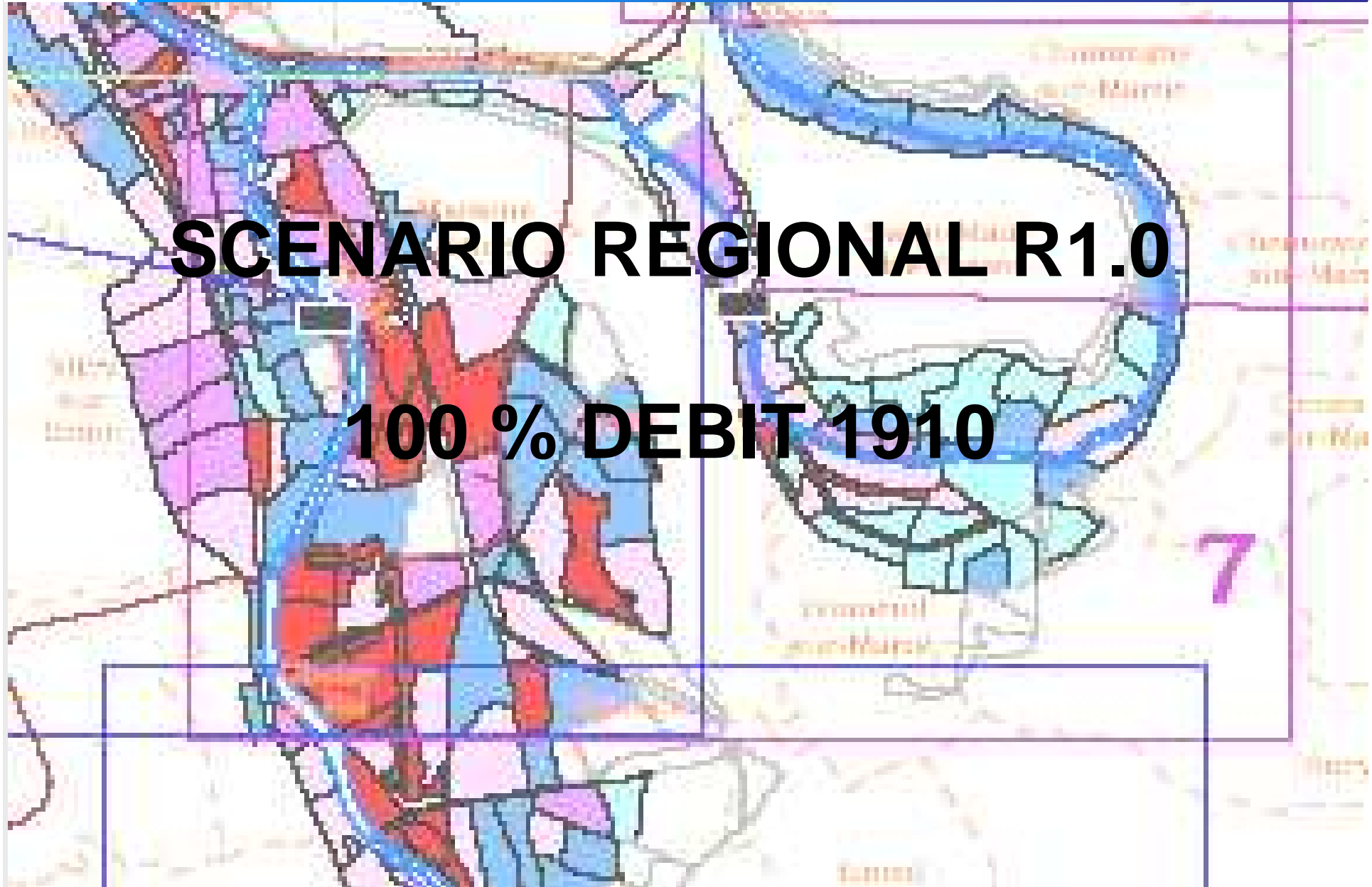


ORSEC - Disposition Spécifique « Inondations »

Les impacts à R1.0

SCENARIO REGIONAL R1.0

100 % DEBIT 1910





ORSEC - Disposition Spécifique Inondations

Les impacts à R1.0 : électricité

R1.0 :
La fourniture en électricité



u12432305 fotosearch.com





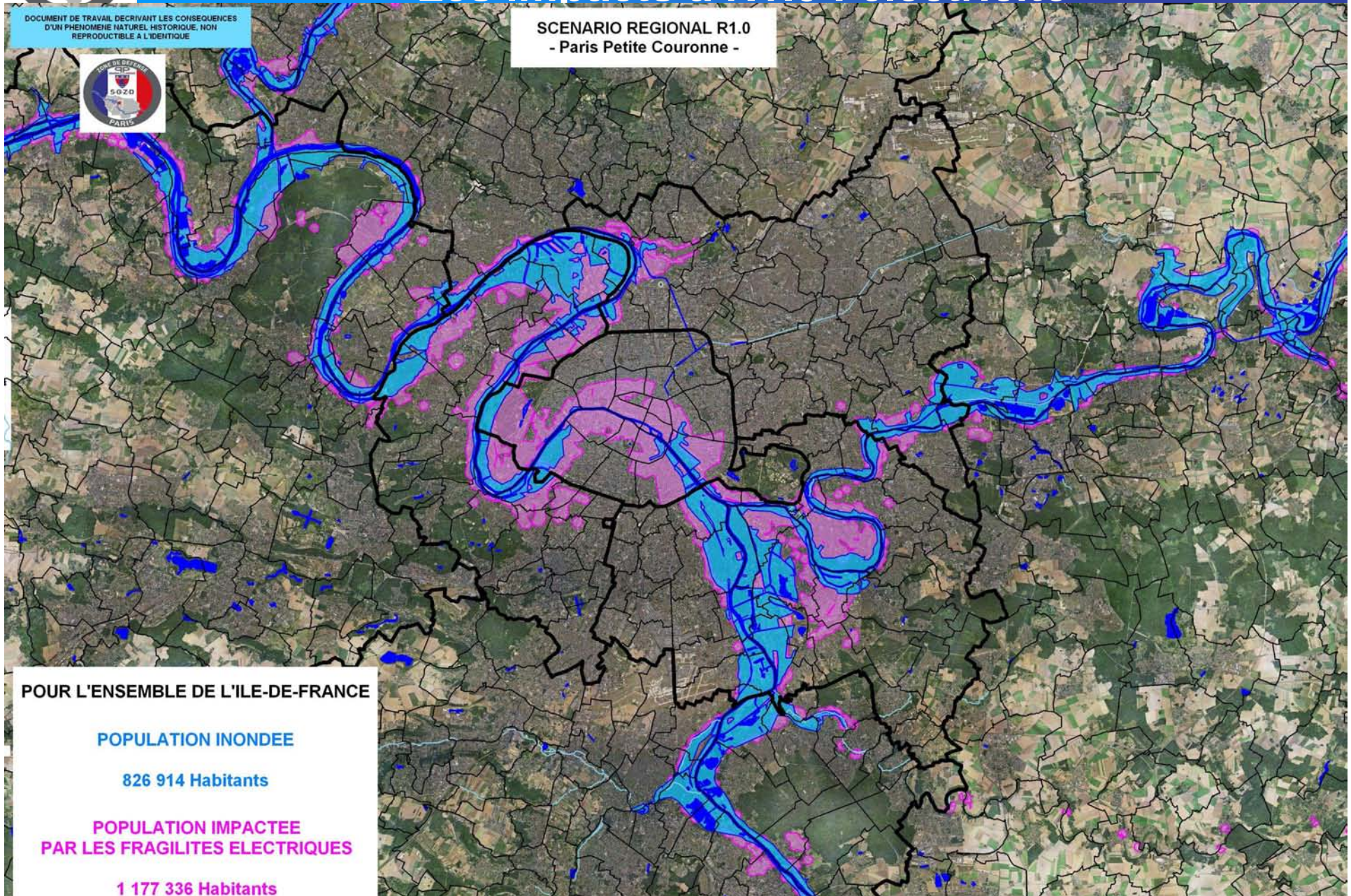
ORSEC - Disposition Spécifique Inondations

Les impacts à R1.0 : électricité

DOCUMENT DE TRAVAIL DECRIVANT LES CONSÉQUENCES
D'UN PHÉNOMÈNE NATUREL HISTORIQUE, NON
REPRODUCTIBLE À L'IDENTIQUE



SCENARIO REGIONAL R1.0
- Paris Petite Couronne -



POUR L'ENSEMBLE DE L'ÎLE-DE-FRANCE

POPULATION INONDÉE

826 914 Habitants

POPULATION IMPACTÉE
PAR LES FRAGILITÉS ÉLECTRIQUES

1 177 336 Habitants



ORSEC - Disposition Spécifique Inondations

Les impacts à R1.0 : eau potable

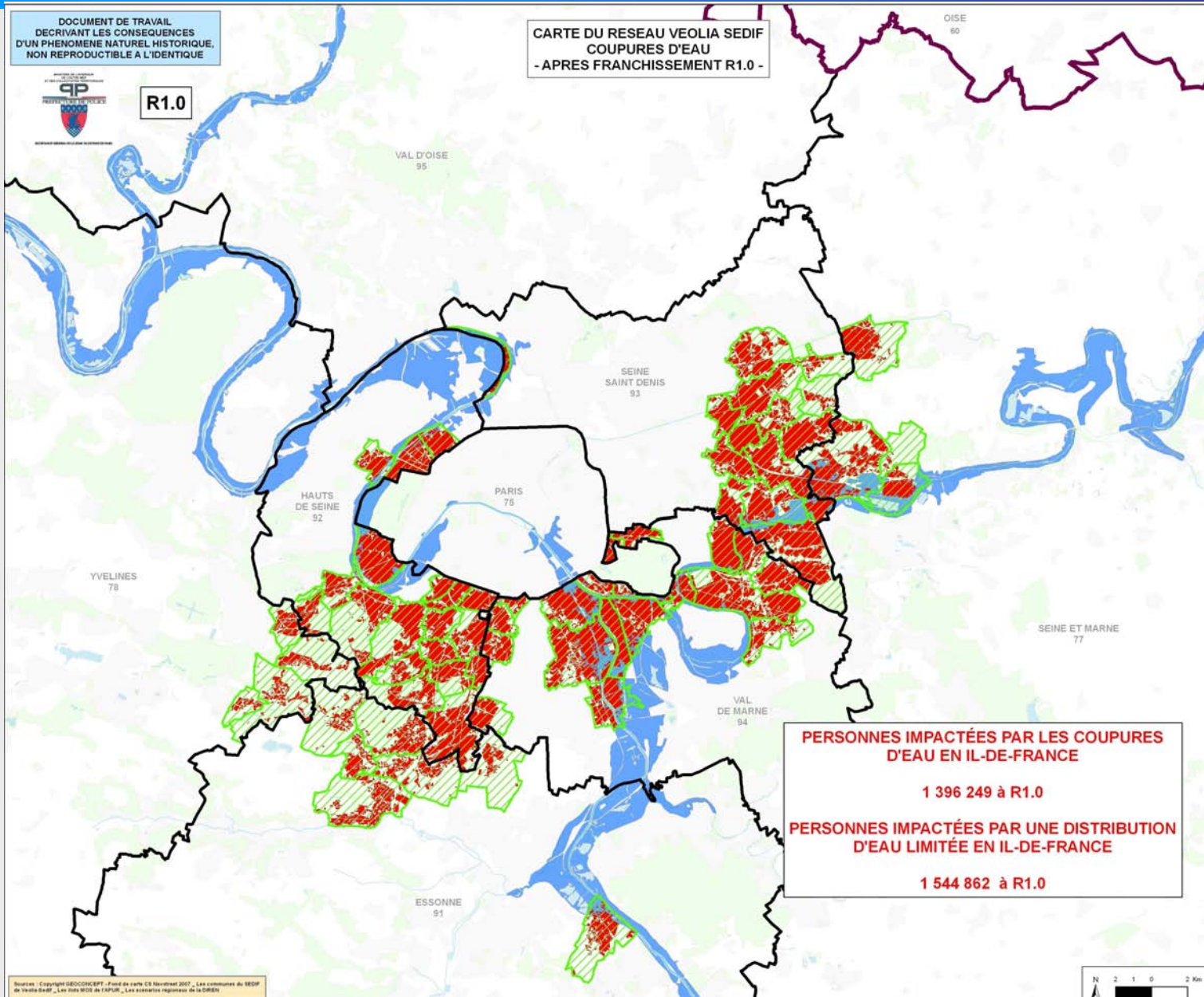
R1.0 :
La fourniture en eau potable





ORSEC - Disposition Spécifique Inondations

Les impacts à R1.0 : eau potable





ORSEC - Disposition Spécifique Inondations

Les impacts à R1.0 : la viabilité routière

R1.0 :
Les axes routiers





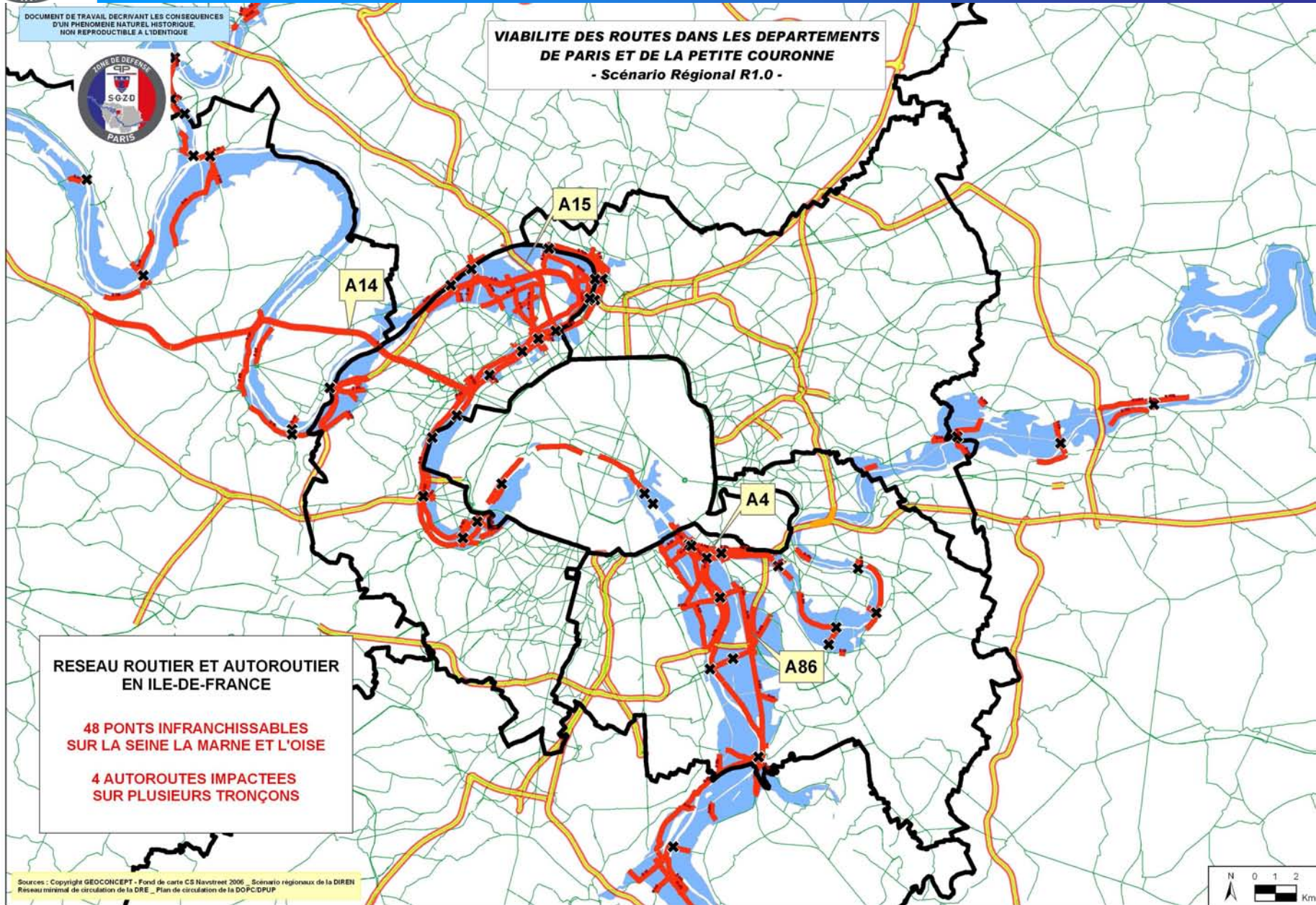
ORSEC - Disposition Spécifique Inondations

Les impacts à R1.0 : la viabilité routière

DOCUMENT DE TRAVAIL DECRIVANT LES CONSÉQUENCES
D'UN PHÉNOMÈNE NATUREL HISTORIQUE.
NON REPRODUCTIBLE À L'IDENTIQUE



**VIABILITE DES ROUTES DANS LES DEPARTEMENTS
DE PARIS ET DE LA PETITE COURONNE**
- Scénario Régional R1.0 -





ORSEC - Disposition Spécifique Inondations

Les impacts à R1.0 : les télécommunications

Télécommunications

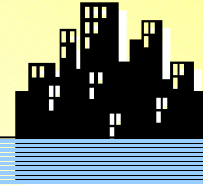




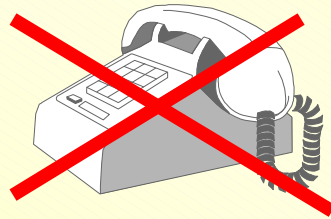
ORSEC - Disposition Spécifique « Inondations »

Les impacts à R1.0 : les télécommunications

BILAN...



Pour tout immeuble d'habitation/d'activité inondé



**Liaisons téléphoniques
coupées**

Sous-répartiteurs
Immeubles inondés

Standards privés non
alimentés par EDF



**Réseau mobile: antennes
coupées**

Antennes aériennes privées
d'alimentation EDF ou connexions
en sous-répartiteur d'immeuble
détériorées



ORSEC - Disposition Spécifique Inondations

Les impacts à R1.0 : les déchets



Les déchets



ORSEC - Disposition Spécifique Inondations

Les impacts à R1.0 : les déchets

R0.6 :

140 tonnes de déchets / jour de déchets recyclables sans débouchés.

R0.8 :

- 1) 3 200 tonnes par jour de déchets sont sans débouchés.**
- 2) 3 740 tonnes de déchets par jour sont sans débouchés.**





ORSEC - Disposition Spécifique « Inondations »

Les impacts à R1.15

**SCENARIO REGIONAL
R1.15**

115 % DEBIT 1910



ORSEC - Disposition Spécifique Inondations

Les impacts à R1.15 : l'eau potable

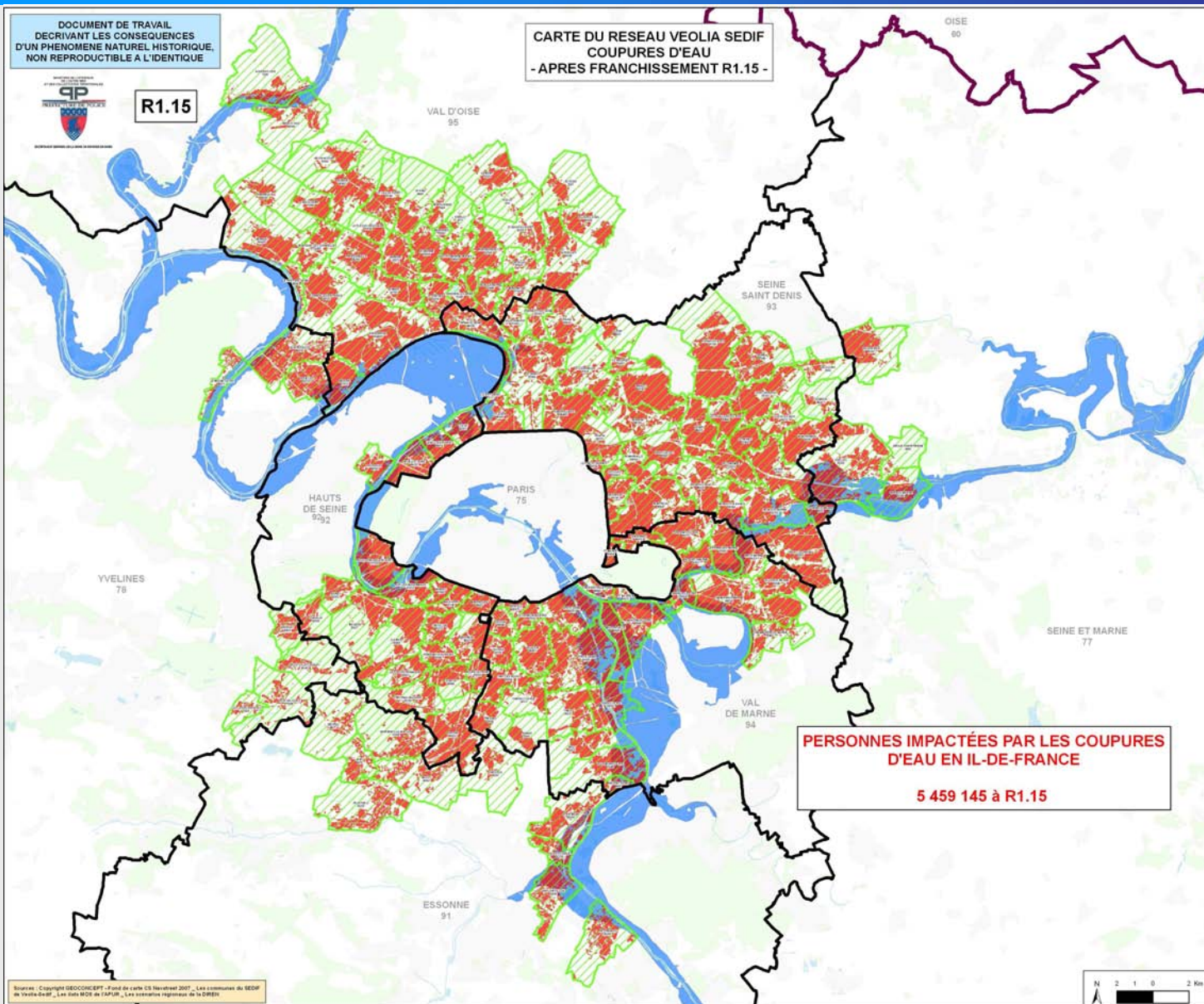
R1.15 :
La fourniture en eau potable





ORSEC - Disposition Spécifique Inondations

Les impacts à R1.15 : eau potable





ORSEC - Disposition Spécifique Inondations

Les impacts à R1.15 : la viabilité routière

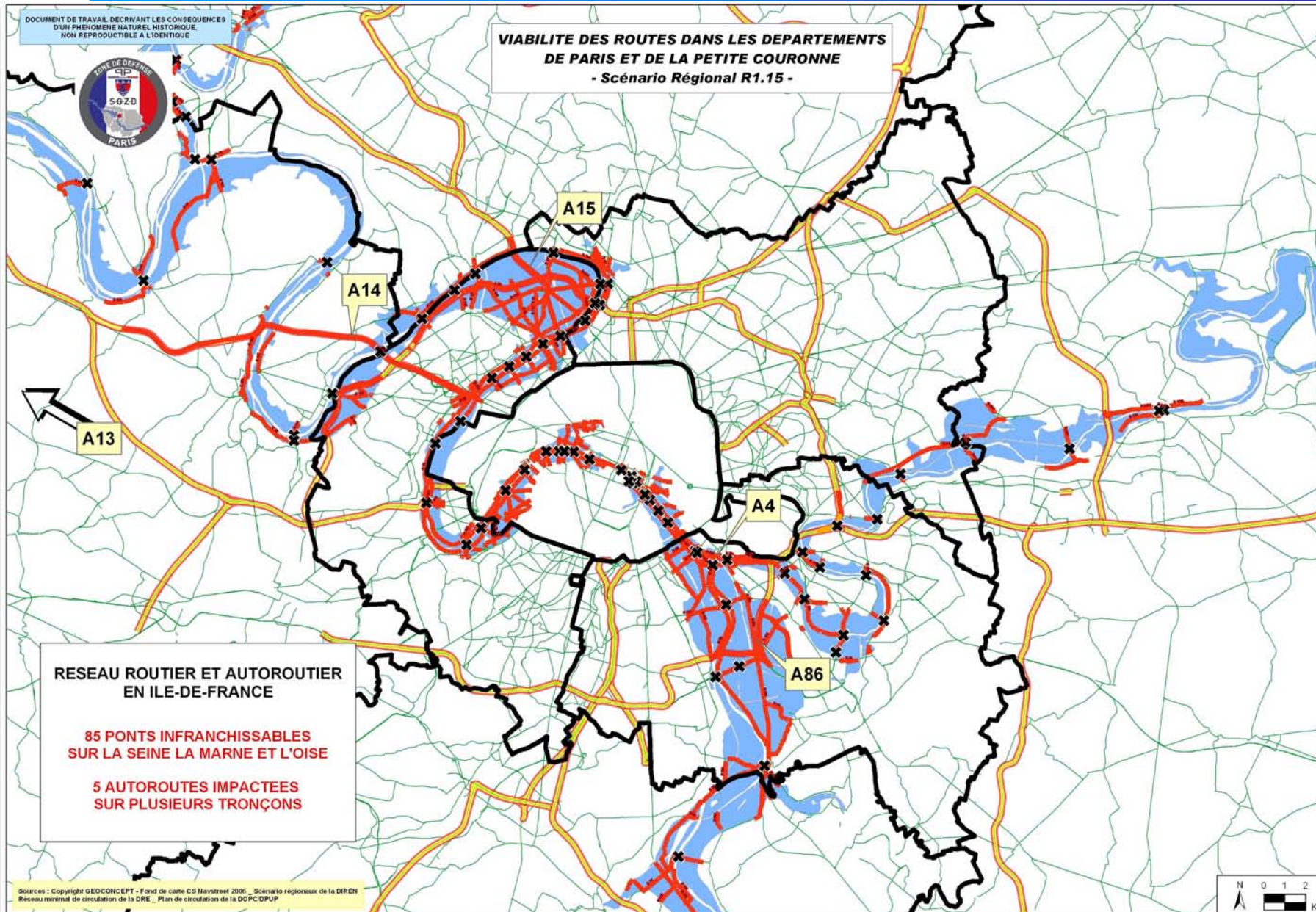
R1.15 :
Les axes routiers





ORSEC - Disposition Spécifique Inondations

Les impacts à R1.15 : la viabilité routière





ORSEC - Disposition Spécifique Inondations



LA PLANIFICATION



ORSEC - Disposition Spécifique Inondations

La planification

La Loi de Modernisation de la sécurité civile

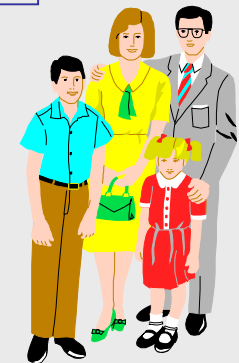
État : planifier, prévenir, sensibiliser

Collectivités territoriales : étudier la vulnérabilité de ses propres sites

Pour les communes : **élaborer un Plan Communal de Sauvegarde**

Entreprises : réaliser un audit et adapter son Plan de Continuité de l'Activité

Citoyens : s'informer sur les zones inondables, protéger ses biens, adapter son comportement aux niveaux de vigilance





ORSEC - Disposition Spécifique Inondations

La planification

Le Plan Communal de Sauvegarde :
Obligatoire dans les communes dotées d'un Plan de Prévention au Risque Inondation

Ce plan comprend :

l'alerte à la population



Les moyens de transport, d'hébergement et de ravitaillement

L'organisation du dispositif de crise municipal

La constitution et modalités d'emploi de la réserve communale de sécurité civile

La continuité des services essentiels





ORSEC - Disposition Spécifique Inondations

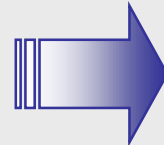
La planification

- La disposition spécifique inondation
 - mobilisation, sensibilisation des acteurs
 - diffusion de l'information
 - connaître les impacts sur la population de la chute des grands réseaux au fil de l'eau

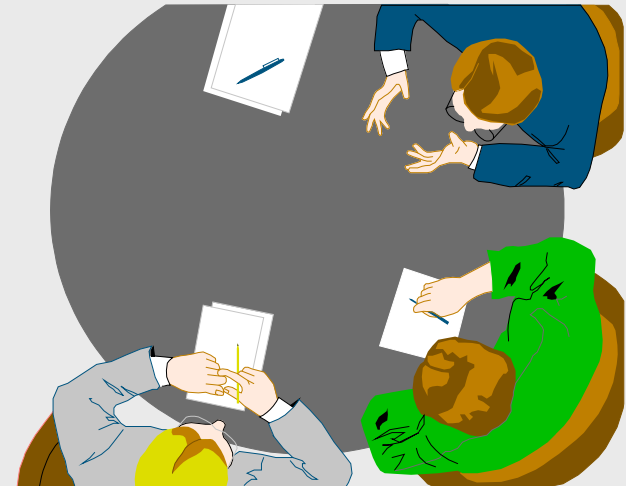


Étude sur 6 groupes de fonctions :

- Communication
- Transport circulation
- Économie
- Secours santé
- Vie quotidienne des populations
- Sécurité générale



Un réseau de 150 opérateurs





ORSEC - Disposition Spécifique Inondations

La planification

4 principes

La sauvegarde de la population



L'autonomisation des acteurs économiques et sociaux : réalisation d'un audit inondation

La permanence des services de secours et de police



Le maintien des liaisons gouvernementales



ORSEC - Disposition Spécifique Inondations

La planification

Missions de la Zone :

- Informations
- Facilitation (exemples : escortes; ravitaillement en carburant...)
- Anticipation (exemples : évacuation des hôpitaux, ravitaillement en eau embouteillée...)
- Répartition



ORSEC - Disposition Spécifique Inondations

La planification

Missions de la Zone de Défense en dehors des périodes de crue :

Identification

Planification

Soutien



ORSEC - Disposition Spécifique Inondations CONCLUSION

Objectif du travail de planification :

outil d'aide à la décision

