

Valoriser le fleuve en Île-de-France

Des pistes pour un aménagement durable



INSTITUT
D'AMÉNAGEMENT
ET D'URBANISME

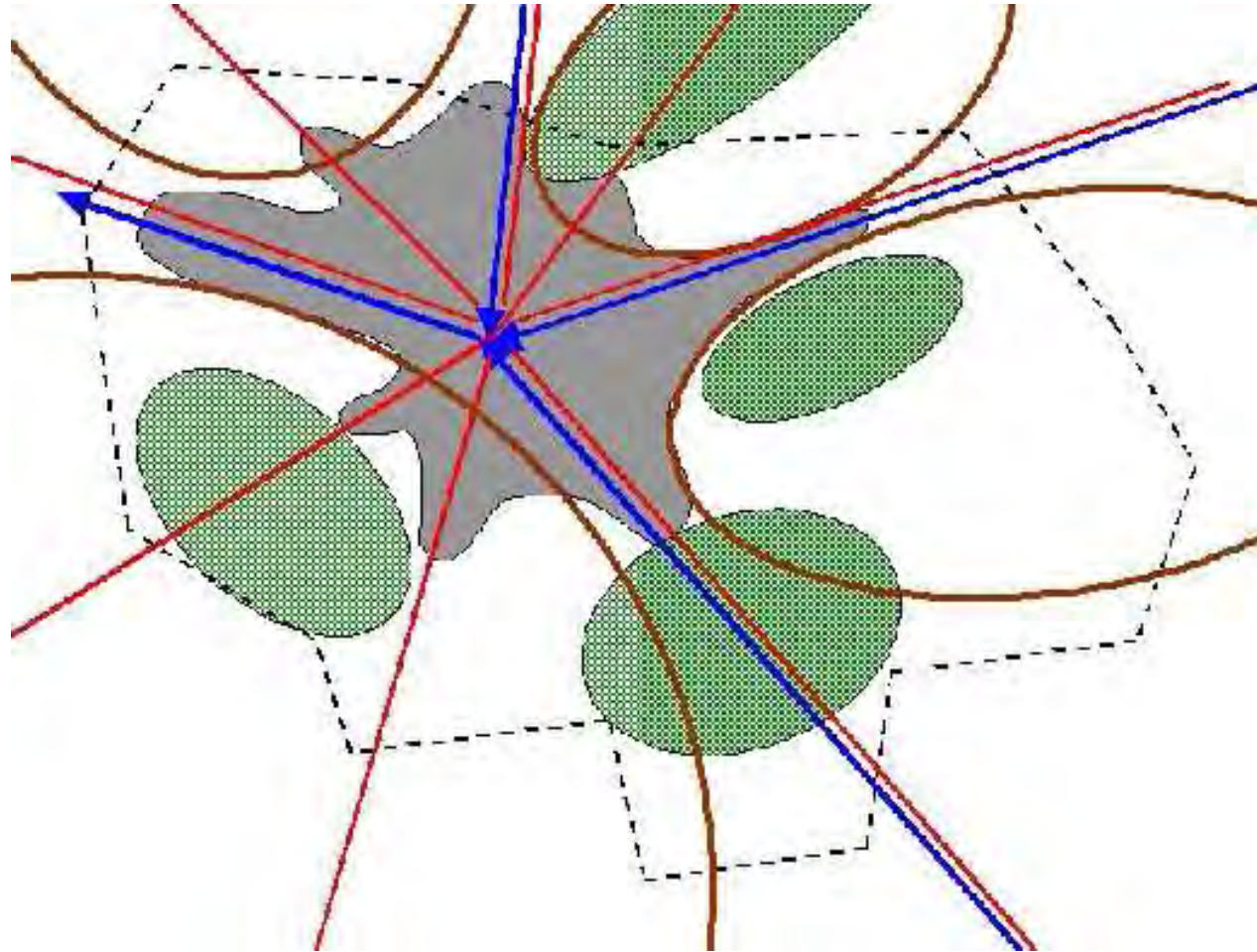
ÎLE-DE-FRANCE

Table-ronde 4 décembre 2008

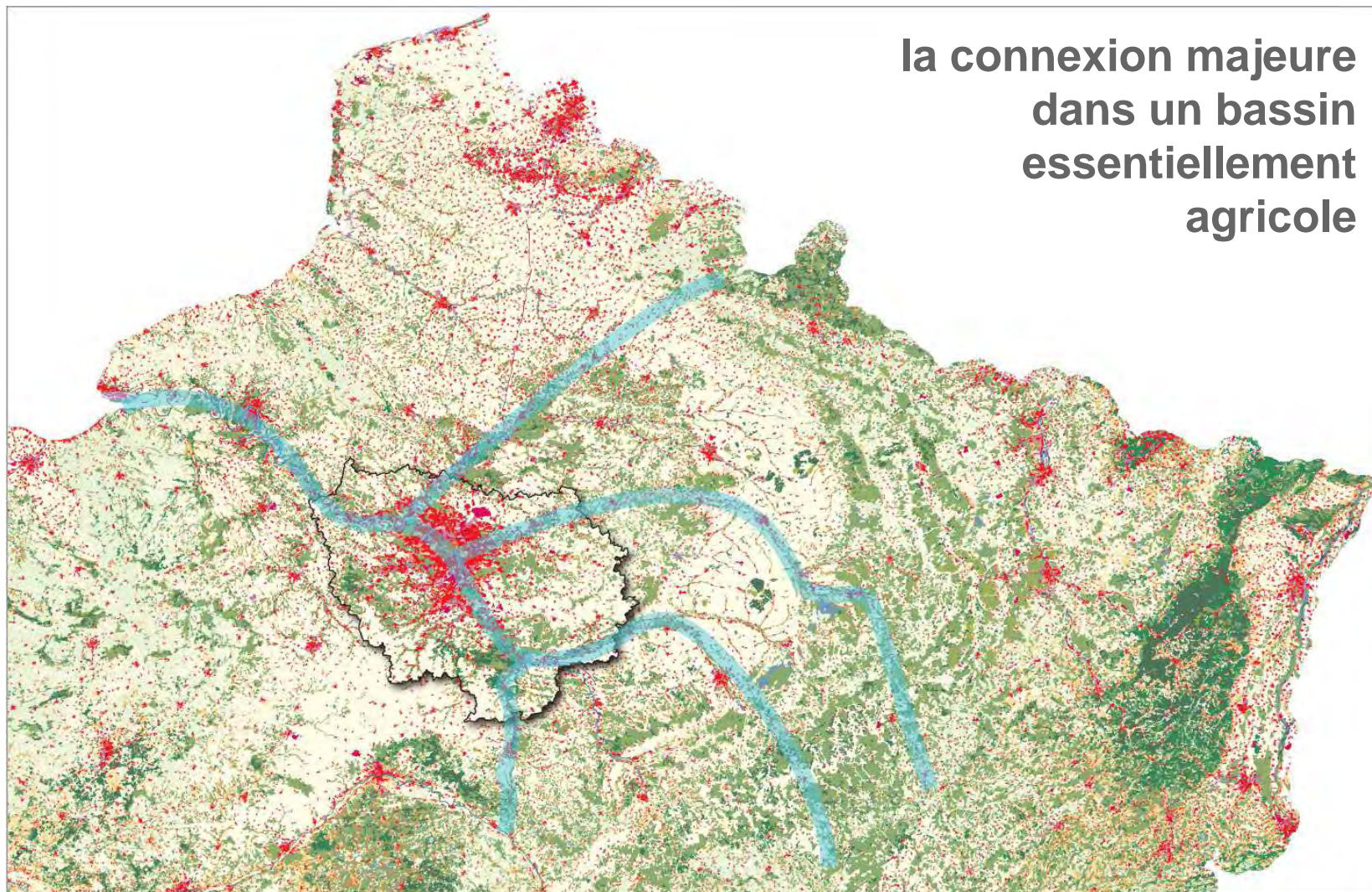
Bernard CAUCHETIER – Responsable Études Patrimoine naturel



L'Île-de-France : un carrefour au cœur du bassin de la Seine



La Seine : une connexion écologique d'importance nationale ...

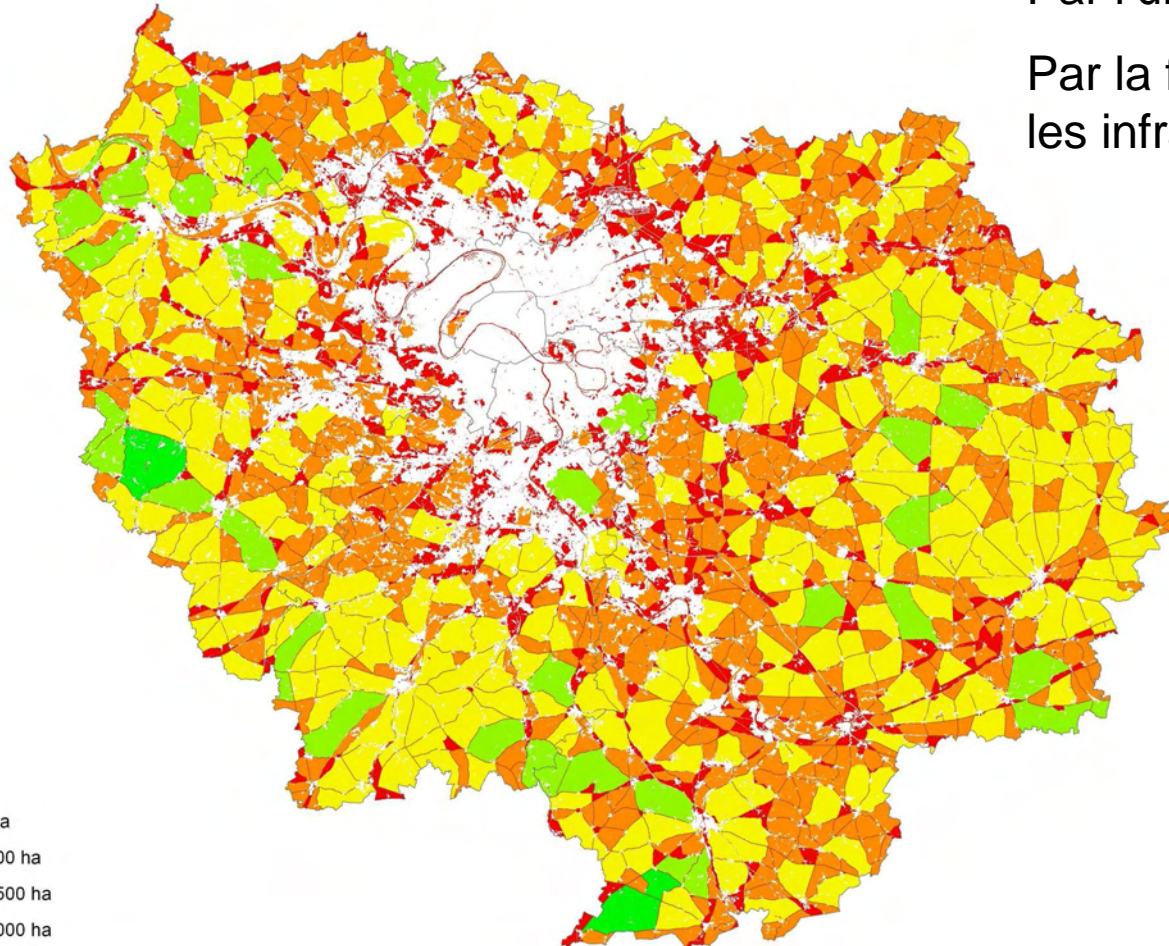


la connexion majeure
dans un bassin
essentiellement
agricole

... mais une connexion perturbée ...

Par l'urbanisation

Par la fragmentation par les infrastructures

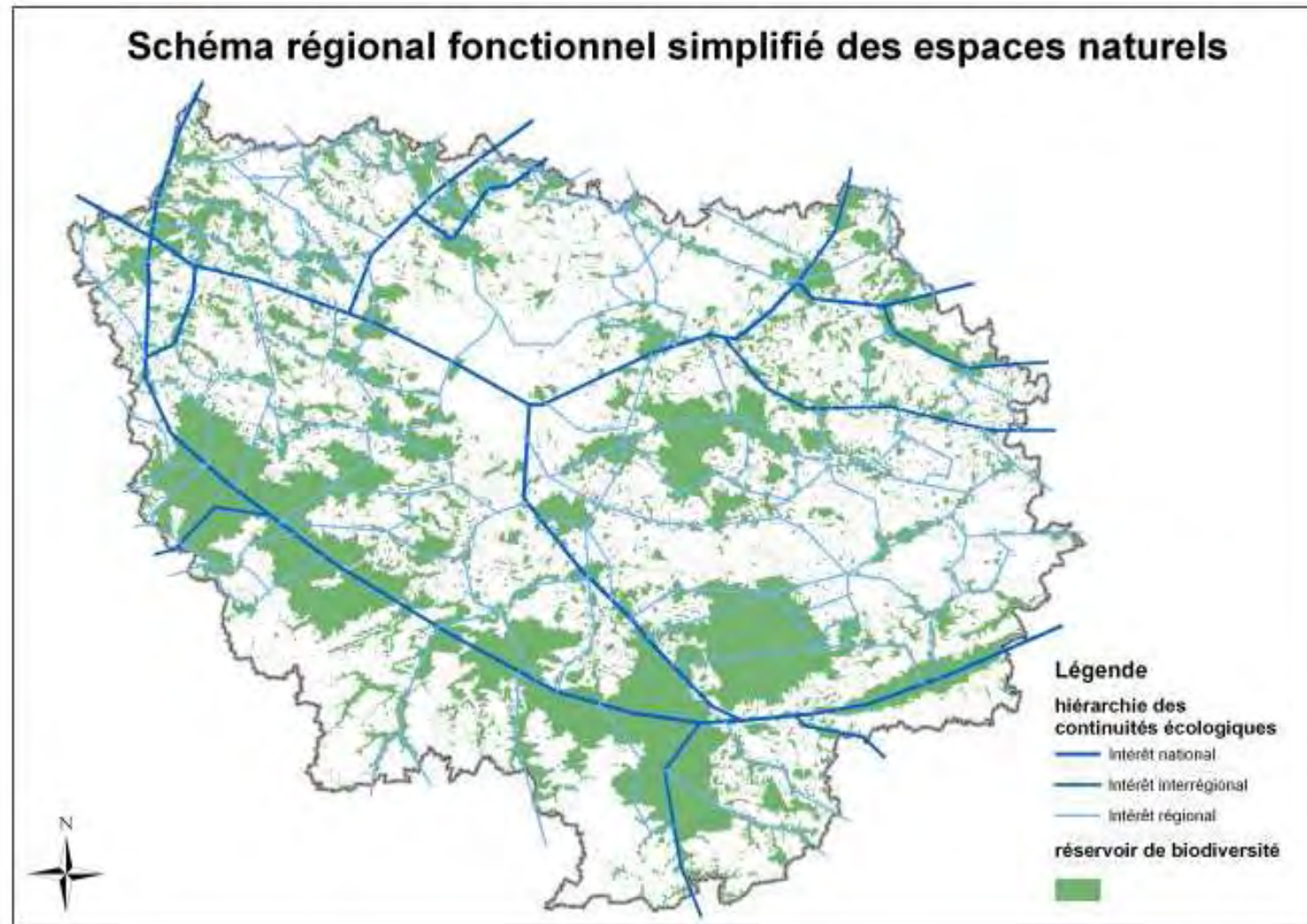


Légende

SURFACE



... qui n'en demeure pas moins essentielle dans le système naturel régional

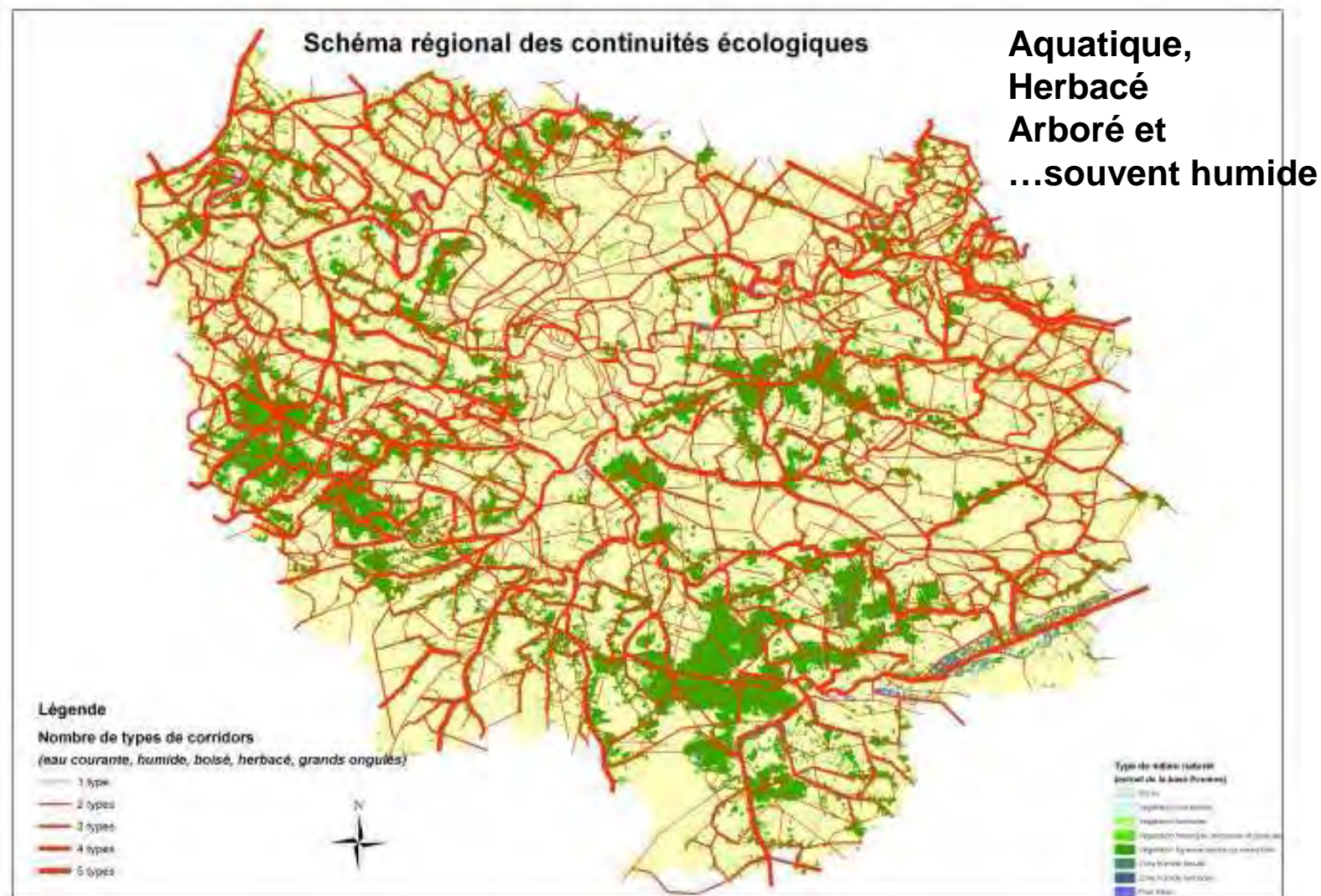


Un schéma régional qui comprend :

cinq types de réseaux :

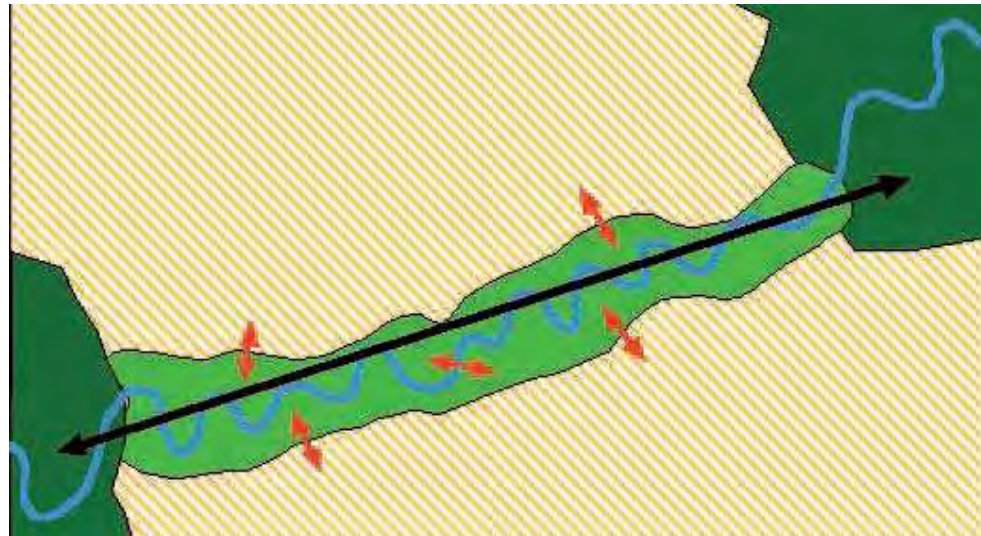
- terrestre de **grande faune**, massifs forestiers et semis de bosquets en terres agricoles (cerf, chevreuil, etc.)
- trame verte **herbacée** continue (insectes, reptiles, certains batraciens)
- trame linéaire **arborescente** continue (reptiles)
- trame **humide** : semis de mares et petits plans d'eau d'éloignement limité (batraciens)
- trame **aquatique** accompagnée de passages entre bassins-versants (putois, loutre, castor)

Où le corridor Seine intervient pour un minimum de trois réseaux :



Le corridor Seine, un corridor rivulaire à préserver et réhabiliter:

**Aquatique,
Herbacé
Arboré et
...souvent humide**



Extrait de : « l'arbre, la rivière et l'homme » - CSPNB – MEDDAD –
www.developpement-durable.gouv.fr/-cspnb

**Qui nécessitent tous :
Préservation dans le cadre de nouveaux aménagements,
Réhabilitation dans le cadre de reprises d'aménagements.**

Une tâche de persévérance et de très longue haleine !

Le corridor Seine, un corridor rivulaire à préserver et réhabiliter:

