



Compagnie Nationale du Rhône
L'ÉNERGIE À L'ÉTAT PUR

Compagnie Nationale du Rhône

AMENAGER DURABLEMENT AVEC LE FLEUVE

Comment concilier les enjeux environnementaux liés au corridor écologique et le développement du transport fluvial ?

Environnement & navigation sur le Rhône





Compagnie Nationale du Rhône
L'ÉNERGIE À L'ÉTAT POUR

Le Rhône, la navigation et son contexte

CNR : société anonyme d'intérêt général, concessionnaire de l'Etat



Navigation – Transport fluvial

300 km de voies navigables,
3 m de mouillage
14 écluses à grand gabarit,
29 sites industriels et portuaires

1,1 milliard de t x km transportées
95 818 éclusages.
4,9 millions de t manutentionnées.
59 529 EVP transportés.

60 M€ investis en 5 ans

Schéma de l'aménagement à but multiple

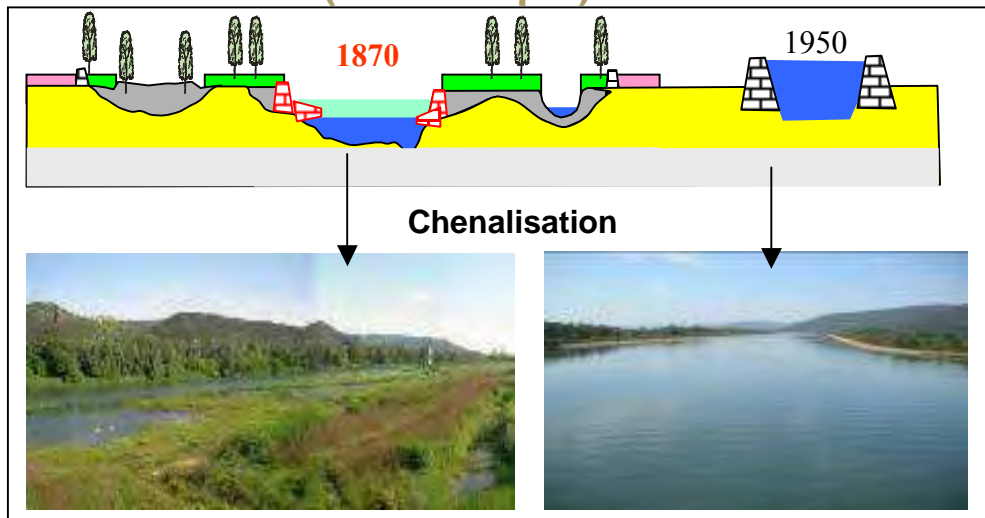


Compagnie Nationale du Rhône
L'ÉNERGIE À L'ÉTAT PUR

Incidences anciennes et actuelles de la navigation sur le Rhône

Les travaux de réalisation

(but multiple)



Chenalisation



Artificialisation des berges



Fragmentation du corridor fluvial

L'exploitation :



Batillage



Risque de pollution (accident)



Dragages



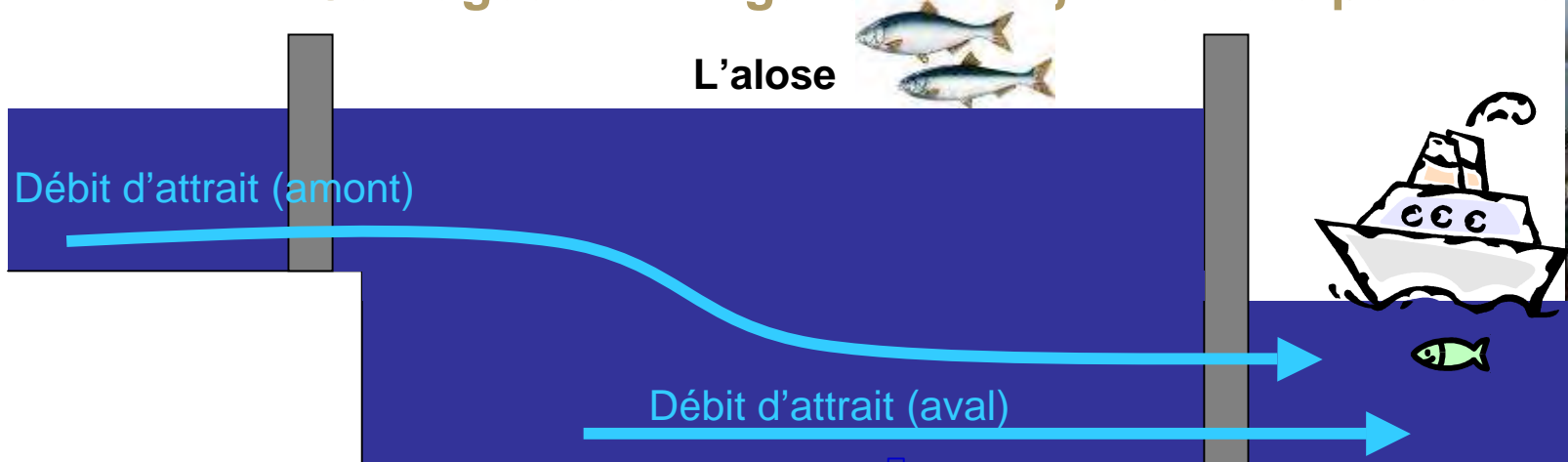
Espèces exotiques



Compagnie Nationale du Rhône
L'ÉNERGIE À L'ÉTAT PUR

Les réponses pour une intégration de la navigation dans l'environnement

Ouvrages de navigation et migration des poissons



4

L'anguille



2008



Compagnie Nationale du Rhône
L'ÉNERGIE À L'ÉTAT PUR

Les réponses pour une intégration de la navigation dans l'environnement

Restauration des annexes fluviales



Projets et travaux de restauration des "lônes"



Restauration des berges

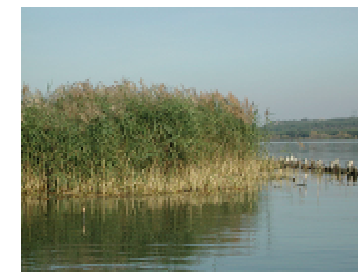
(en milieu navigué)



Ouvrage de type « anti-battage »



Frayère



Roselière



Ouvrage de type « ripisylve arbustive »



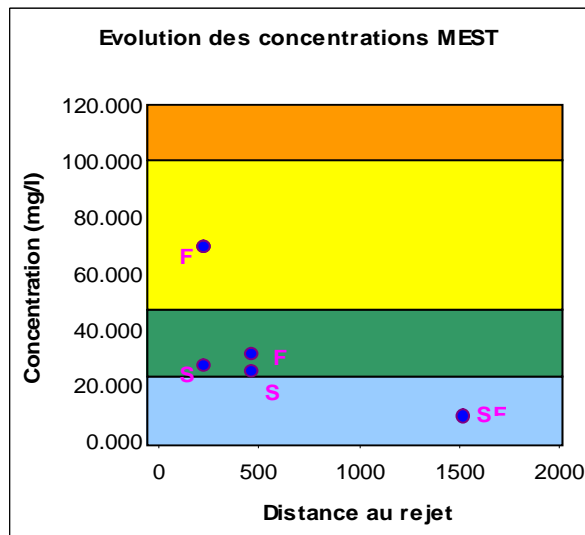


Les réponses pour une intégration de la navigation dans l'environnement

Gestion des sédiments



Echantillonnage des sédiments



Calcul panache MEST & suivi



Axe de progrès :

- . Améliorer la caractérisation des sédiments
- . Capitalisation des suivis
- . R&D écotoxicité & bioaccumulation



- . La navigation comporte des incidences mais reste un mode de transport sûr et propre.
- . Un “accompagnement” environnemental est indispensable et doit rassembler les partenaires techniques.
- . Sur le Rhône, les efforts se poursuivent et doivent intégrer les attentes des riverains.

Les Schémas locaux de Développement Durable du Rhône

Objectif : se mettre « à l’écoute des territoires », favoriser l’ancrage local par la concertation

Enjeux des SLDD
Agir pour l’ancrage local (Agir en faveur du développement touristique et de loisirs)
Préserver et Restaurer le Milieu Naturel et le paysage
Partage de la connaissance
Participer au développement économique lié au transport fluvial
Développer les sources d’énergies renouvelables
Assurer la sûreté et la sécurité des ouvrages

