

Valoriser le fleuve en Île-de-France

Des pistes pour un aménagement durable

Le Fleuve et la Ville

Table ronde du 4 décembre 2008

Jean-Pierre Palisse – Directeur général adjoint



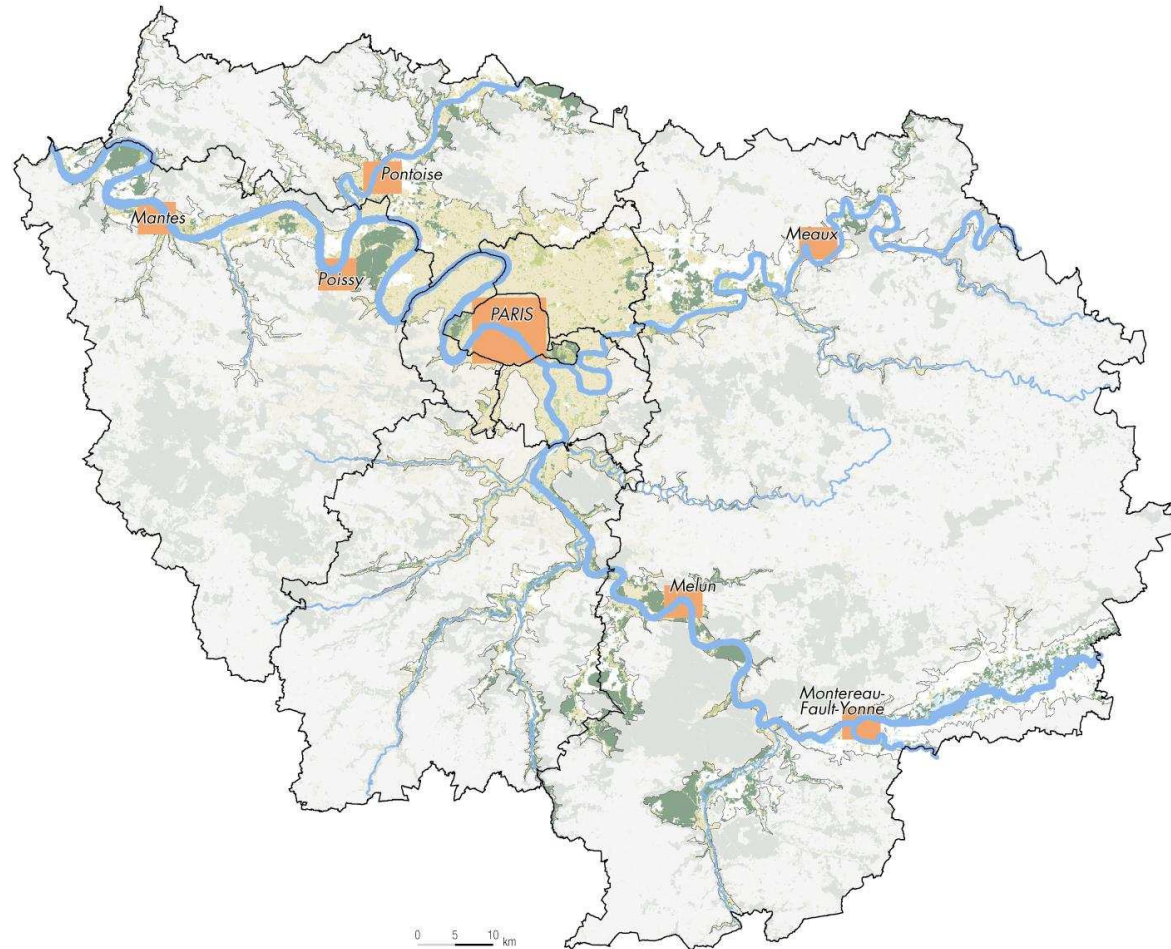
INSTITUT
D'AMÉNAGEMENT
ET D'URBANISME

ÎLE-DE-FRANCE



La Seine, source de la Métropole

La plupart des villes d'Île-de-France sont nées du fleuve qui a nourri leur développement :



La Seine, source de la Métropole

La plupart des villes d'Île-de-France sont nées du fleuve qui a nourri leur développement :

- Paris



La Seine, source de la Métropole

La plupart des villes d'Île-de-France sont nées du fleuve qui a nourri leur développement :

- en aval : Mantes, Poissy...



Mantes

DREIF Gauthier / IAU îdF

La Seine, source de la Métropole

La plupart des villes d'Île-de-France sont nées du fleuve qui a nourri leur développement :

- en amont : Melun, Montereau, Corbeil...



Montereau

C. Legenne / IAU idF

La Seine, source de la Métropole

La plupart des villes d'Île-de-France sont nées du fleuve qui a nourri leur développement :

- sur l'Oise : Pontoise, L'Isle-Adam...



Pontoise

La Seine, source de la Métropole

La plupart des villes d'Île-de-France sont nées du fleuve qui a nourri leur développement :

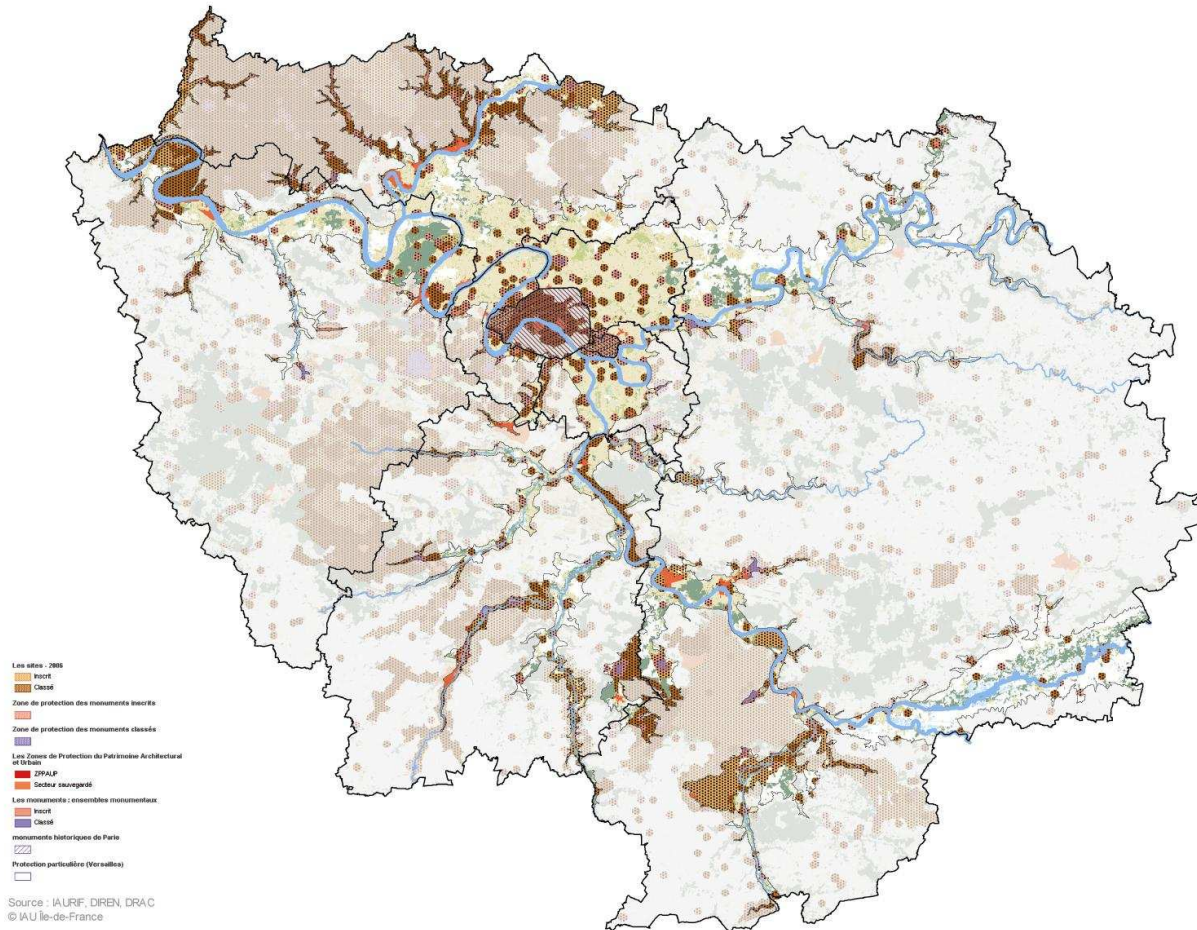
- sur la Marne : Meaux, Lagny...



Meaux

La Seine, fontaine du jardin francilien

Des sites d'exception :



La Seine, fontaine du jardin francilien

Des sites d'exception :

- les quais parisiens



La Seine, fontaine du jardin francilien

Des sites d'exception :

- les îles bâties ou sauvages



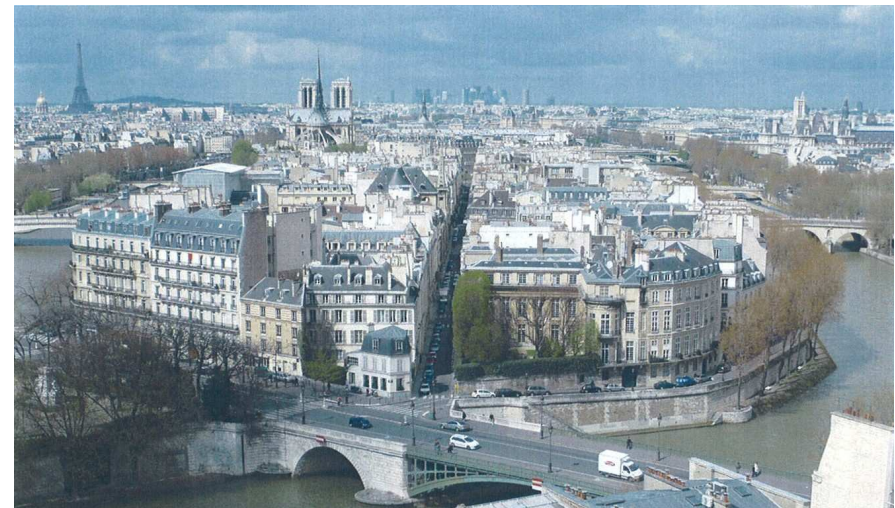
Neuilly-sur-Seine, île de la Jatte

J.-G. Jules / AERIAL / IAU idf



Paris, île Saint-Louis

J.-G. Jules / AERIAL / IAU idf



Paris, île Saint-Louis

P. Lacroix / IAU idf

La Seine, fontaine du jardin francilien

Des sites d'exception :

- les boucles du fleuve



La Seine, fontaine du jardin francilien

Des sites d'exception :

- les ports et la marine fluviale



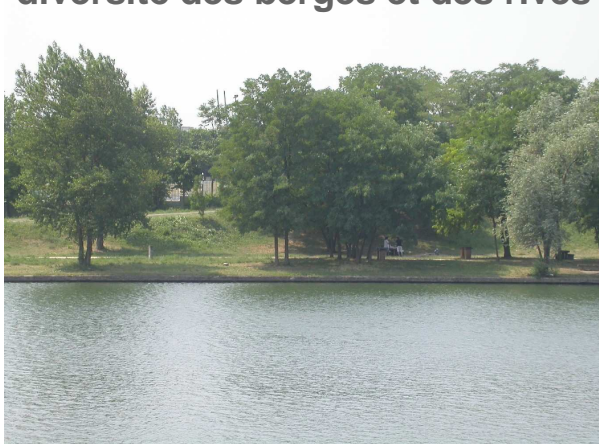
Conflans-Sainte-Honorine, quai de la République

J.-C. JULES / AERIAL / IAU RF

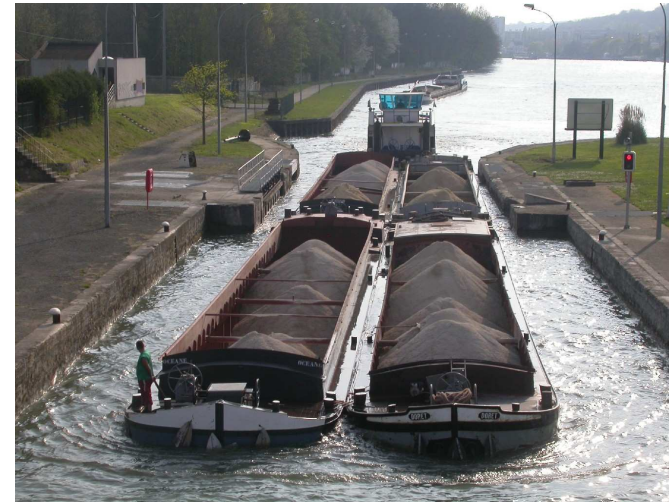
La Seine, fontaine du jardin francilien

Des sites d'exception :

- diversité des berges et des rives



Vitry, berges Port à l'Anglais



Ablon



Vitry



Epinay

La Seine, fontaine du jardin francilien

Des sites d'exception :

- diversité des ponts



J.-G. Jules / AERIAL / IAU rdf



DREIF Gobry / IAU rdf



E. Bordes-Pagès

La Seine, fontaine du jardin francilien

Des sites d'exception :

- les jalons : églises, châteaux, usines, silos



Vétheuil

DREIF Gobry / IAU idF



La Roche-Guyon

E.Bordes-Pagès / IAU idF

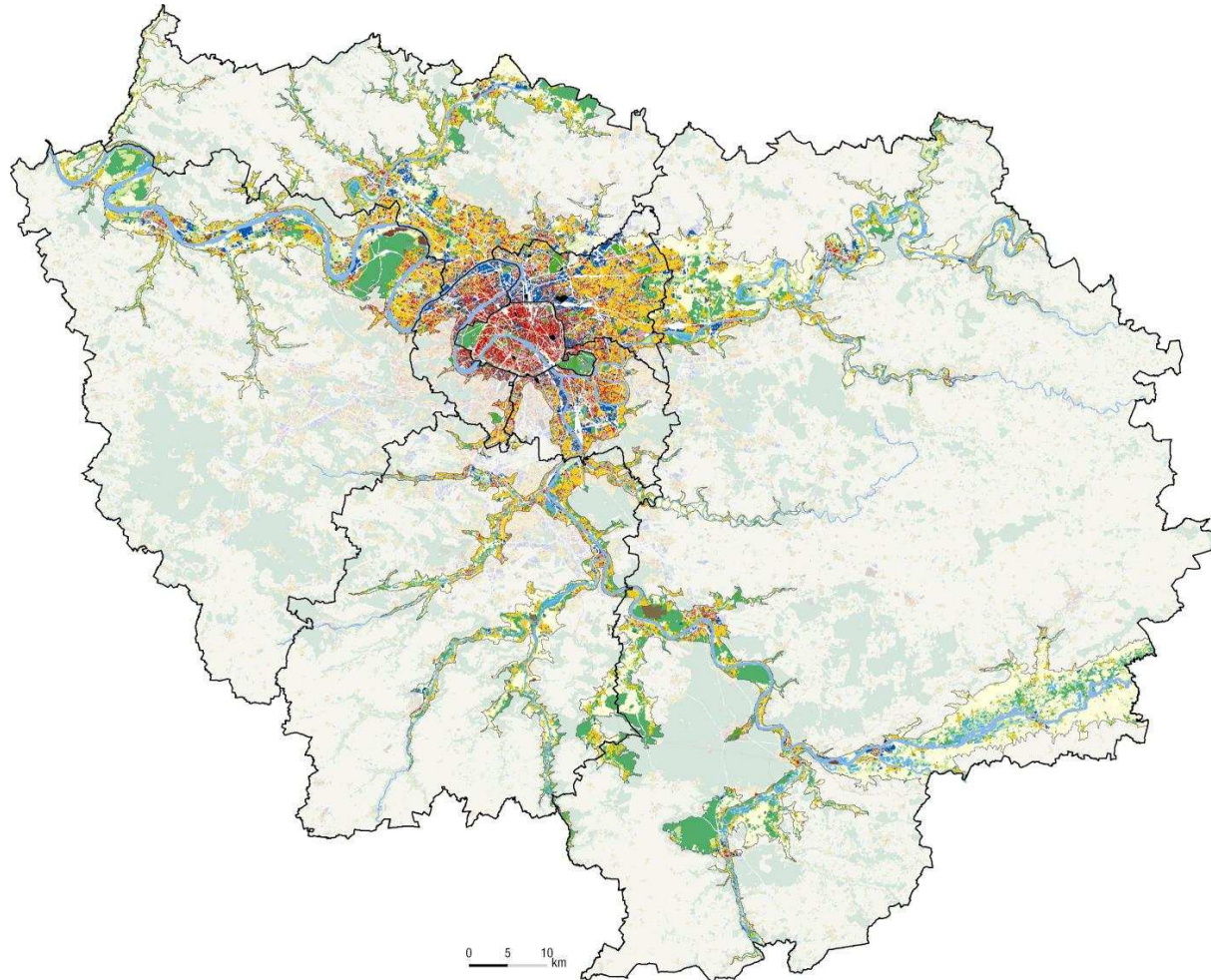


Vaires sur Marne

DREIF Gobry / IAU idF

Le territoire du fleuve

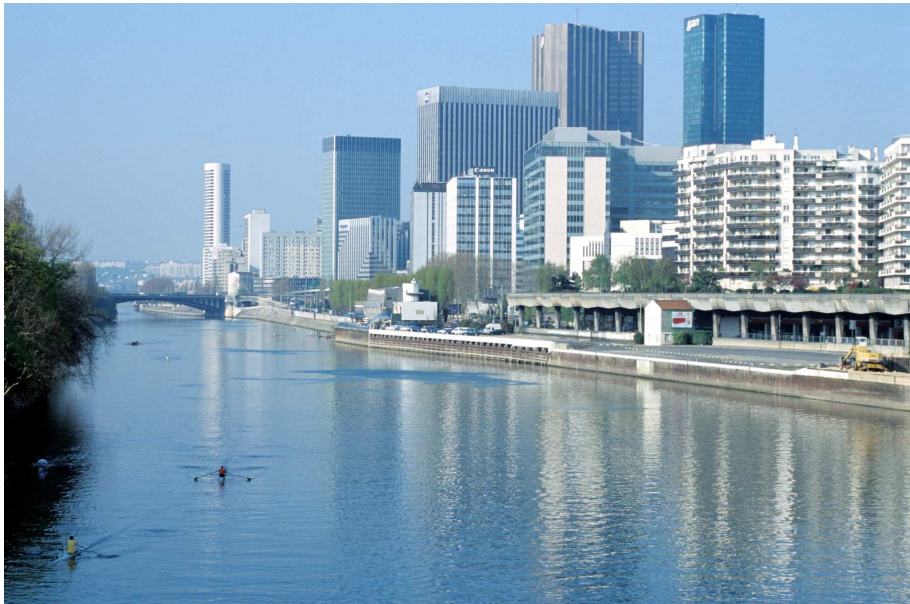
Une forte présence urbaine :



Le territoire du fleuve

Une forte présence urbaine :

- les villes



Courbevoie, quai du président Paul Doumer

J.-G. Jules / AERIAL / IAU tdf



Paris, île Saint-Louis

J.-G. Jules / AERIAL / IAU tdf

Le territoire du fleuve

Une forte présence urbaine :

- les villages



E.Bordes-Pagès / IAU ÎdF

Vétheuil

Le territoire du fleuve

Une forte présence urbaine :

- les zones d'activités



Confluence Seine-Marne



Poissy

Le territoire du fleuve

Une forte présence urbaine :

- les plates-formes logistiques



Gennevilliers, Port Autonome de Paris



Gennevilliers, Port Autonome de Paris



Gennevilliers, Port Autonome de Paris

Le territoire du fleuve

Une forte présence urbaine :

- les bases de loisirs



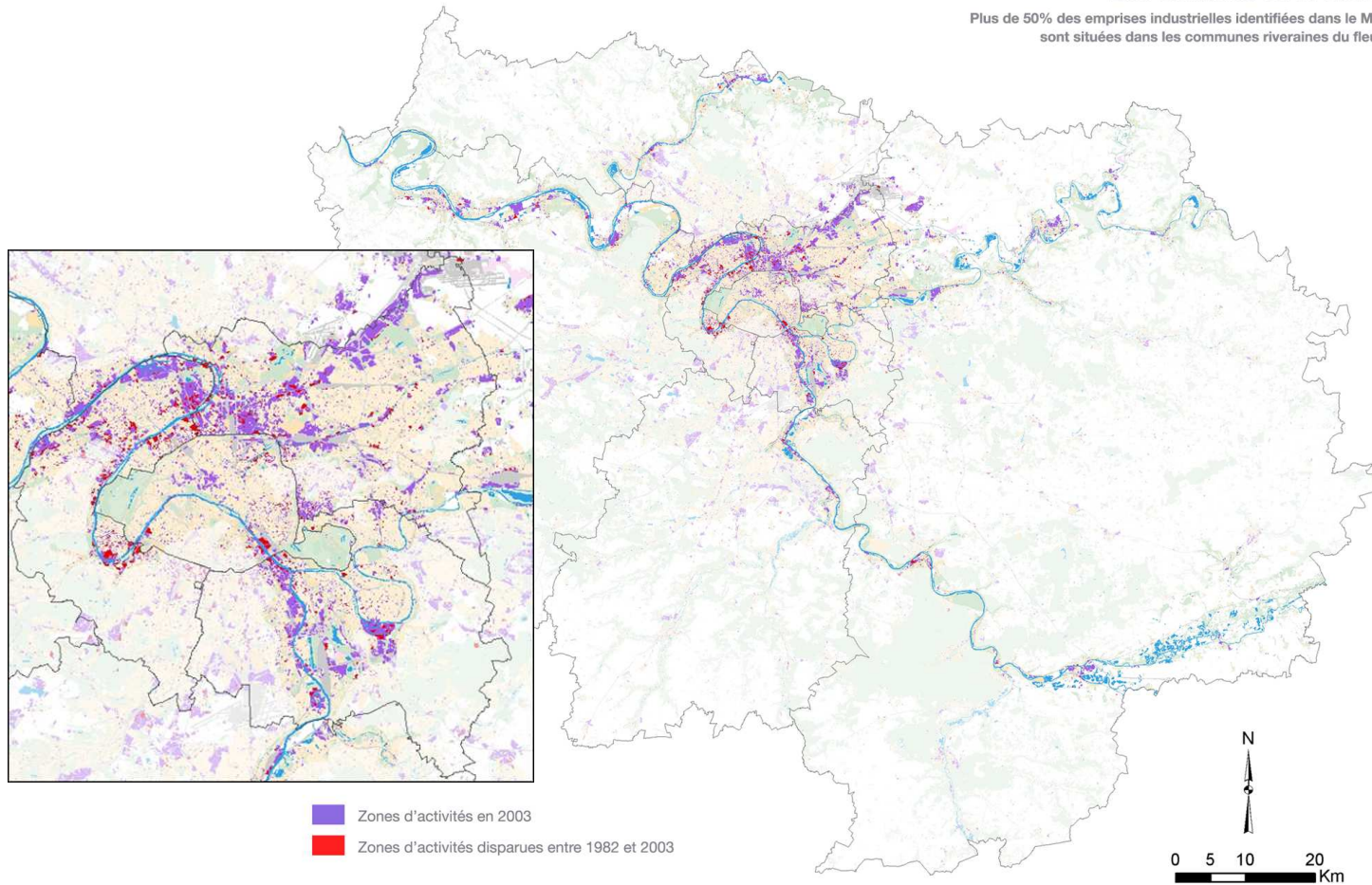
Cergy

Le territoire du fleuve

Une multitude d'espaces en mutation :

Les activités et le fleuve

Plus de 50% des emprises industrielles identifiées dans le MOS sont situées dans les communes riveraines du fleuve



Le territoire du fleuve

Une multitude d'espaces en mutation :

- friches



Issy-les-Moulineaux

Le territoire du fleuve

Une multitude d'espaces en mutation :

- stockage



Conflans-Sainte-Honorine – Achères, sablières

Le territoire du fleuve

Une multitude d'espaces en mutation :

- industries



Limay - Porcheville

Le territoire du fleuve

Une multitude d'espaces en mutation :

- quartiers en densification



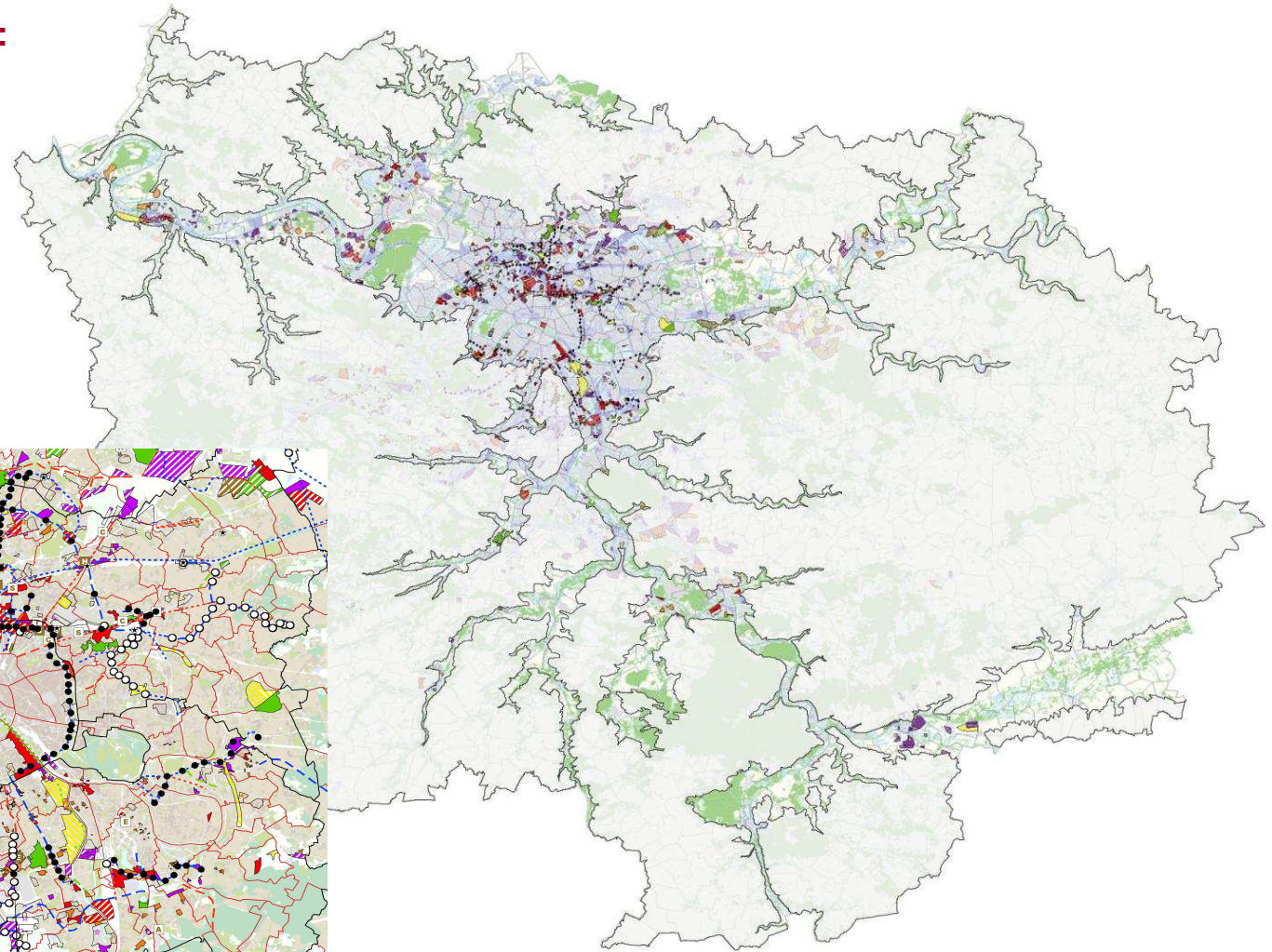
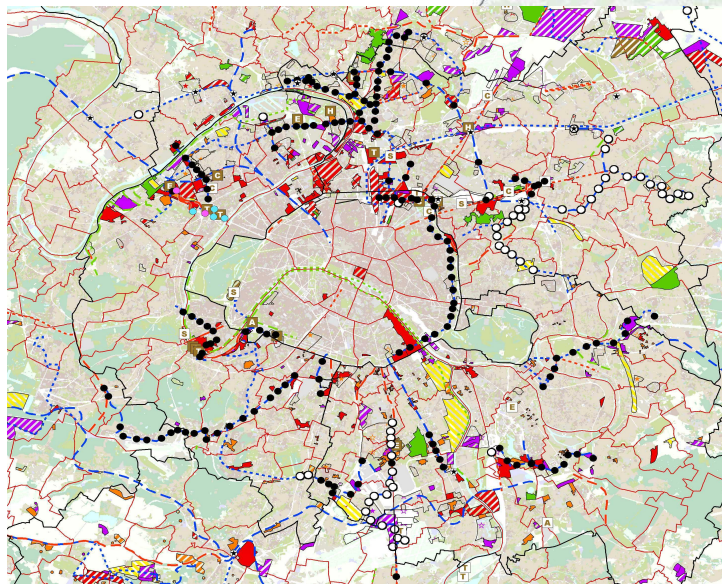
Paris, ZAC Seine Rive Gauche, port de Tolbiac

J.-G. Jules / AERIAL / IAU rdf

Le territoire du fleuve

Un lieu de projet urbain :

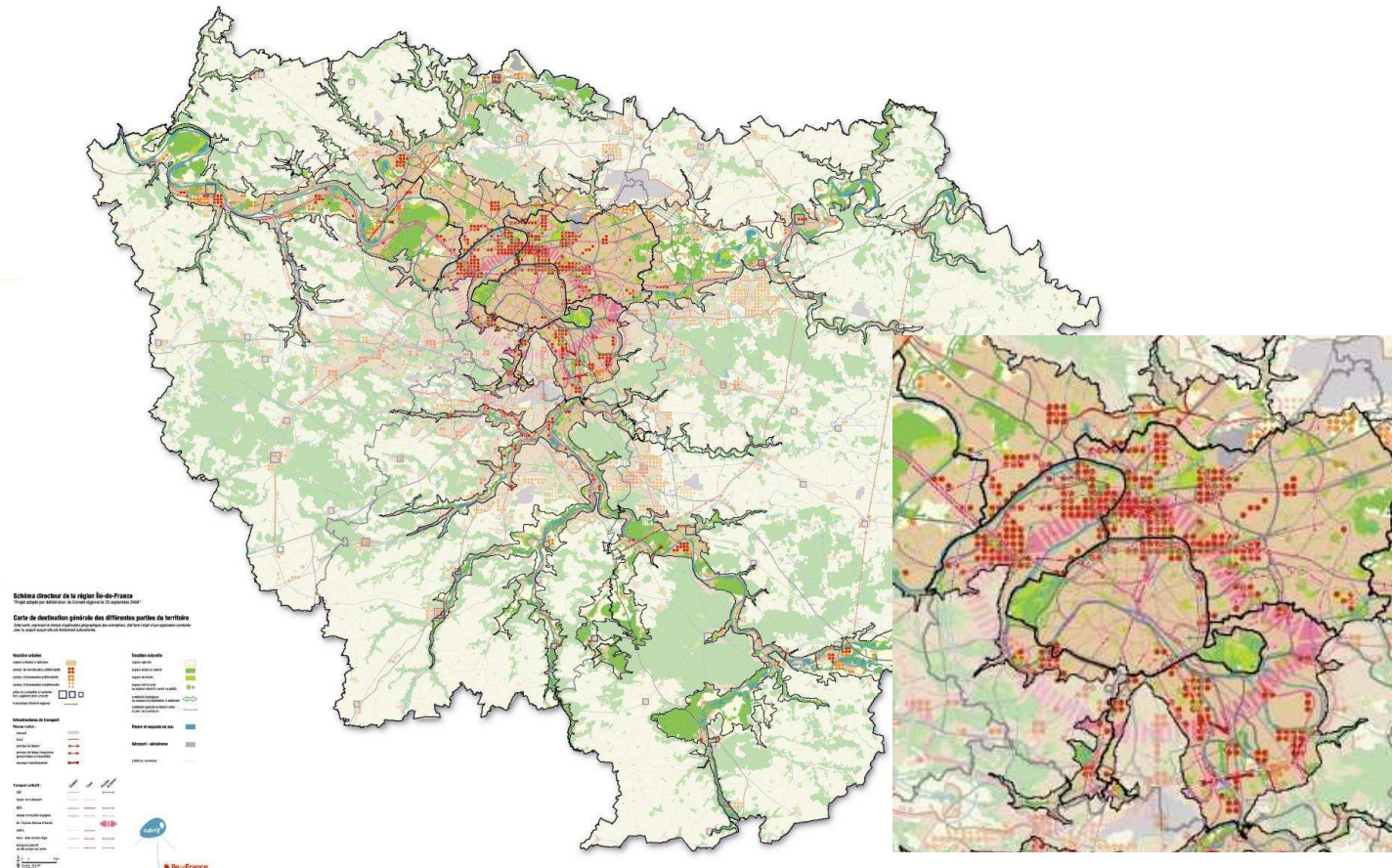
- Seine Rive Gauche
- Issy-les-Moulineaux
- Boulogne-Billancourt
- La Défense
- Nanterre
- Rueil-Malmaison
- Boucle de Chanteloup
- Mantes



Le territoire du fleuve

Un espace stratégique du nouveau SDRIF :

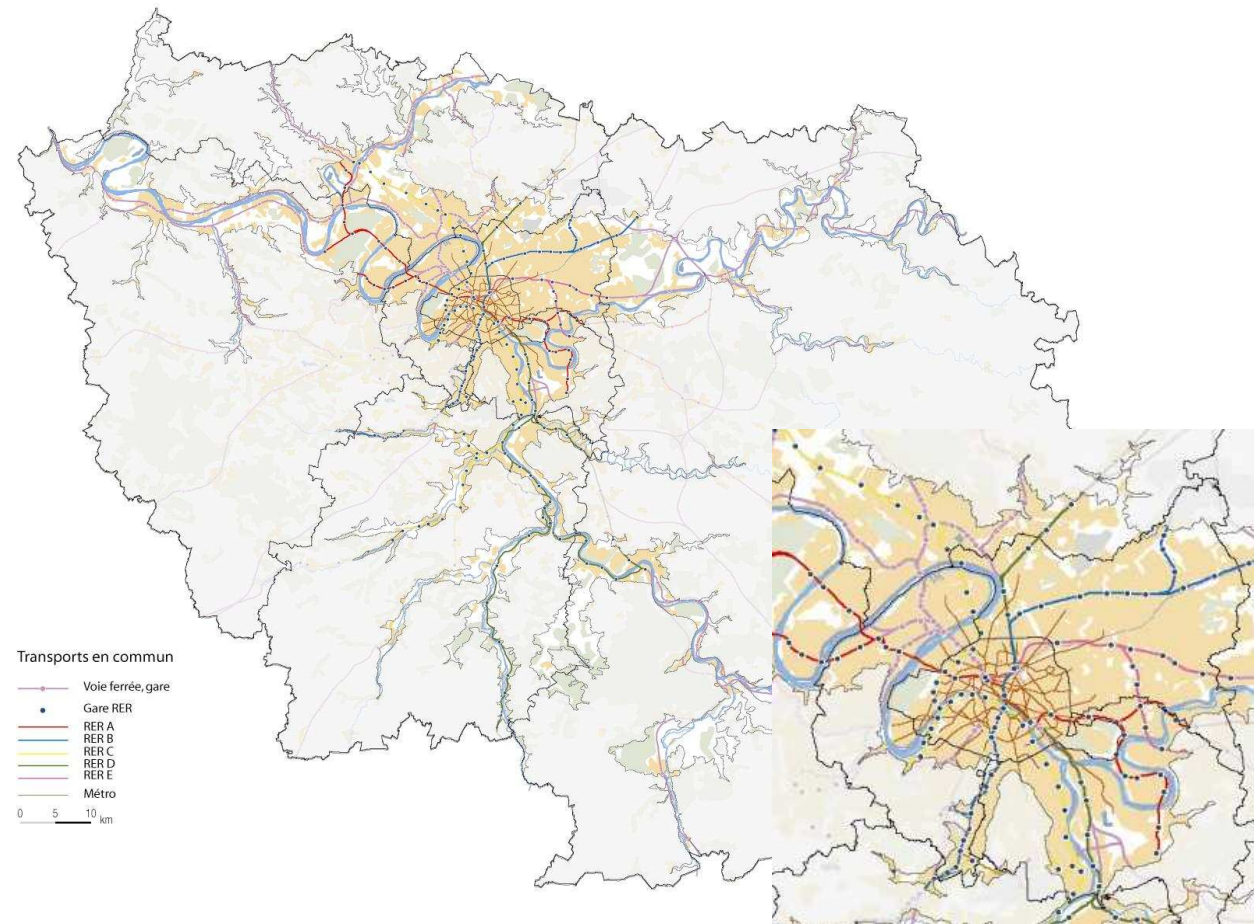
- l'objectif de compacité urbaine conduit vers le fleuve



Le territoire du fleuve

Un potentiel considérable pour la métropole :

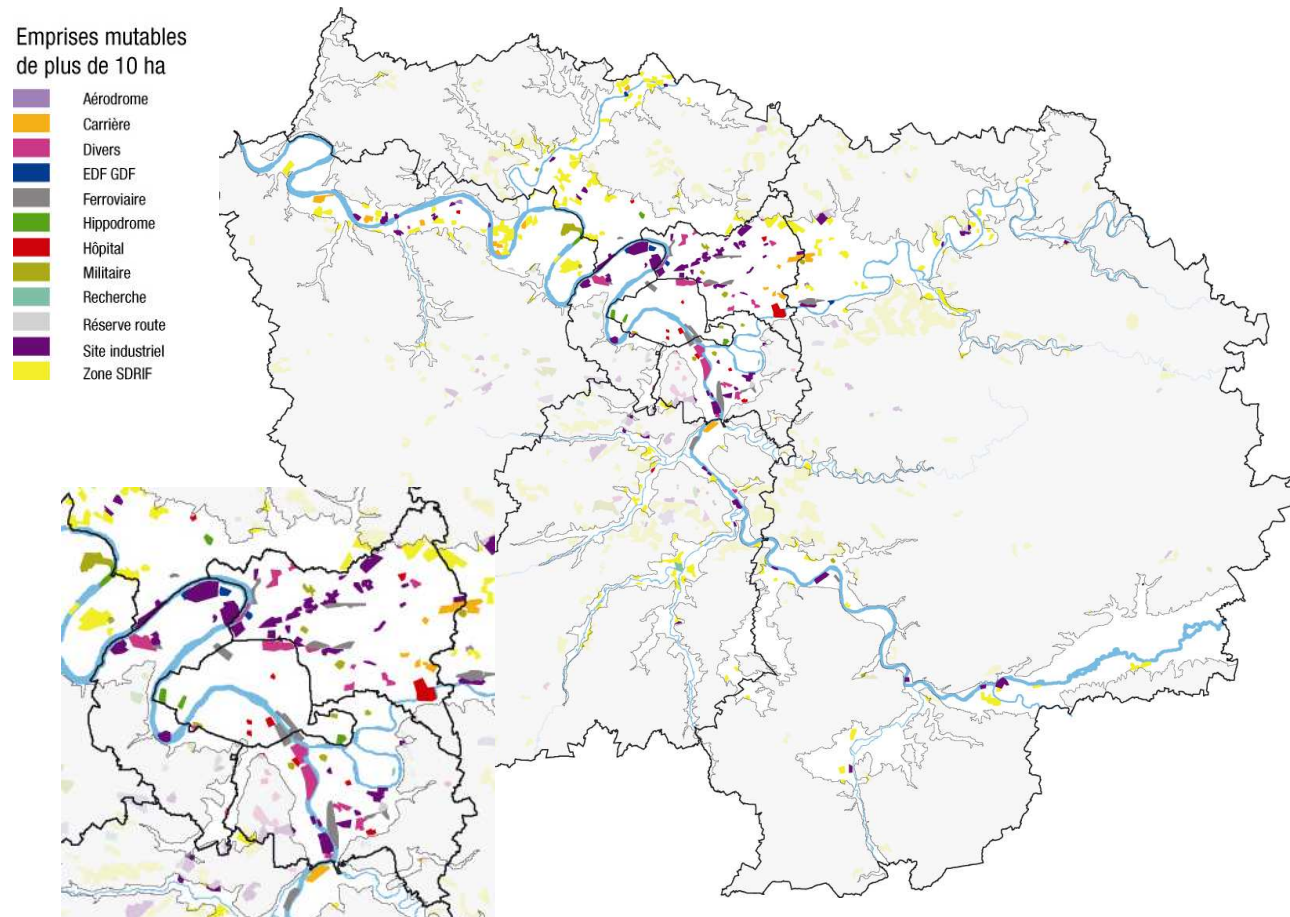
- un espace densément desservi



Le territoire du fleuve

Un potentiel considérable pour la métropole :

- des espaces recyclables



Le territoire du fleuve

Un potentiel considérable pour la métropole :

- une grande qualité paysagère



Montreuil



Le fleuve et la ville

Ses bienfaits :

- paysages et ambiance



Le fleuve et la ville

Ses bienfaits :

- continuité écologique



Achères - Herblay



Cergy-Pontoise



La Seine en Essonne

Le fleuve et la ville

Ses bienfaits :

- ventilation et adoucissement climatique



F. Huijbregts / IAU tdf

Asnières-sur-Seine, La Défense vue du pont de Clichy

Le fleuve et la ville

Ses bienfaits :

- liens et limites



E. Bordes-Pagès / IAU idF

Lyon



A. Lacouche / IAU idF

Paris, passerelle Simone de Beauvoir

Le fleuve et la ville

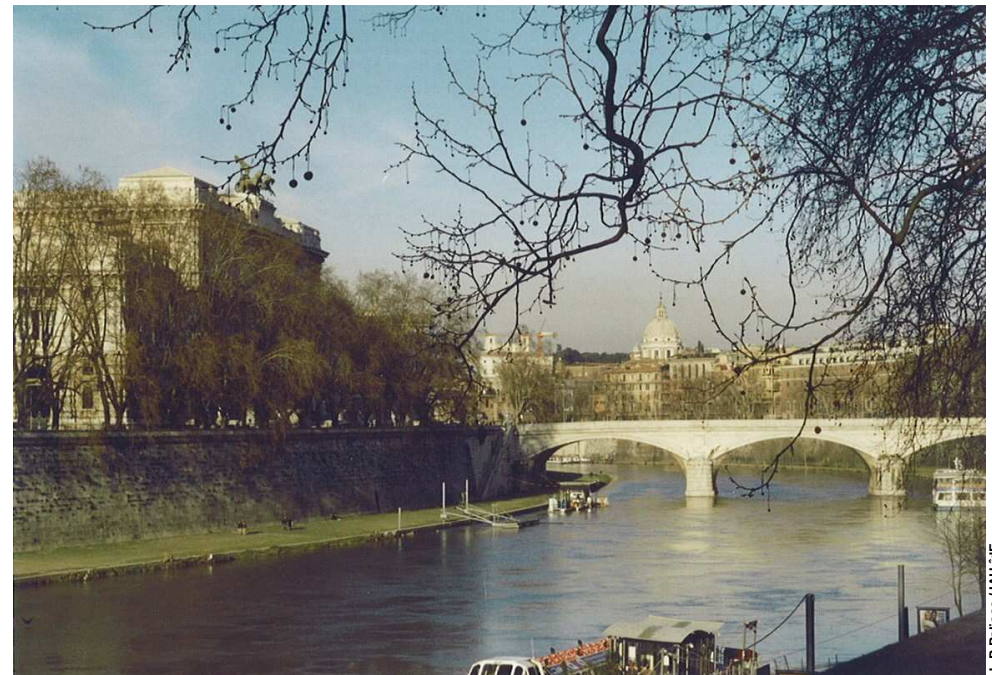
Un mariage durable...

- Bagdad, Rome, Florence...



Rome

J.-P. Palisse / IAU rdf



Rome

J.-P. Palisse / IAU rdf

Le fleuve et la ville

Un mariage durable...

- Lyon, Nantes, Bordeaux...



Lyon

Le fleuve et la ville

Un mariage durable...

- Londres, Copenhague, Saint-Petersbourg, Rotterdam, Moscou...



Londres

E.Bordes-Pagès / IAU idF



Rotterdam

E.Bordes-Pagès / IAU idF



Moscou

J.-P.Palisse / IAU idF

Le fleuve et la ville

Un mariage durable...

- Le Caire, Shanghai...



Le Caire

C.Thibault / IAU tdf



Le Caire

P.-M. Tricaud / IAU tdf



Shanghai

J.-P. Palisse / IAU tdf



Shanghai

J.-P. Palisse / IAU tdf

Le fleuve et la ville

... mais des risques de divorce

- Paris 1910



DR

Le fleuve et la ville

... mais des risques de divorce

- Florence 1966



Le fleuve et la ville

... mais des risques de divorce

- Prague 2002



Le fleuve et la ville

... mais des risques de divorce

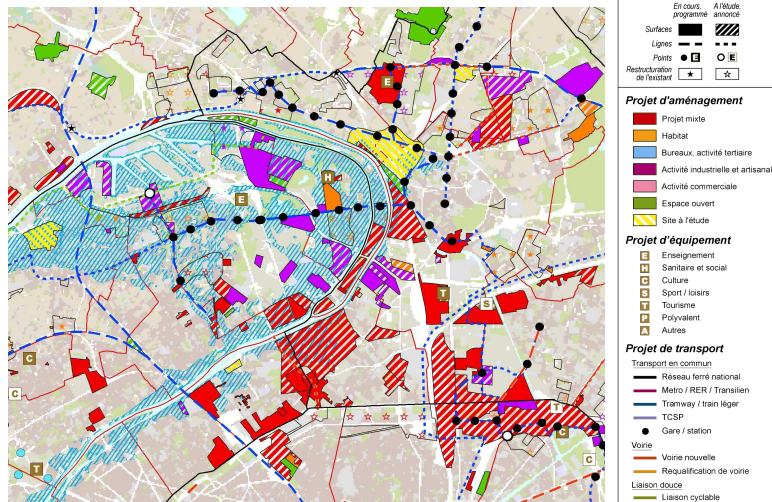
- New-Orleans 2005



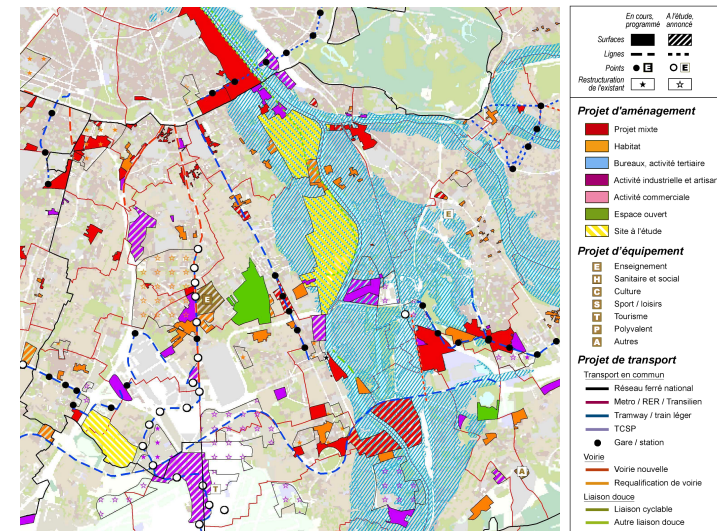
Le fleuve et la ville

Projets urbains et zones inondables, est-ce conciliable ?

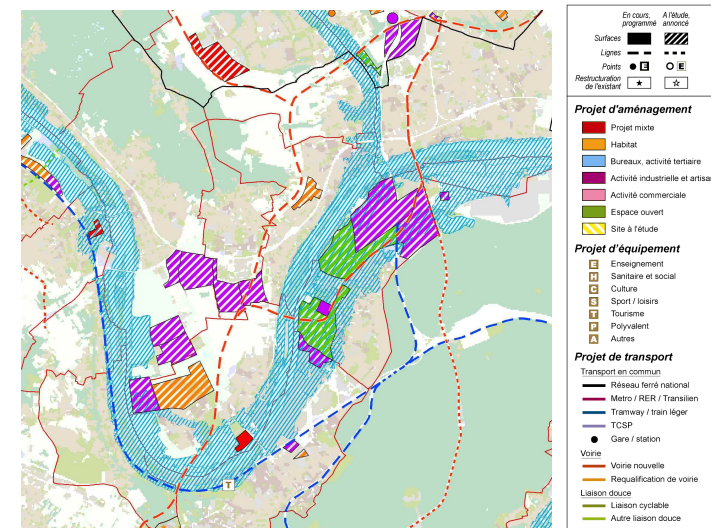
- Seine Amont
- Saint-Ouen
- Gennevilliers
- Achères



Saint-Ouen / Gennevilliers



Seine Amont



Achères

Merci de votre attention

