

Projets et actions du Conseil général sur la Seine

Jeudi 4 décembre 2008

Anne Guillon, directrice adjointe de l'eau

www.hauts-de-seine.net

92
Conseil général des
Hauts-de-Seine

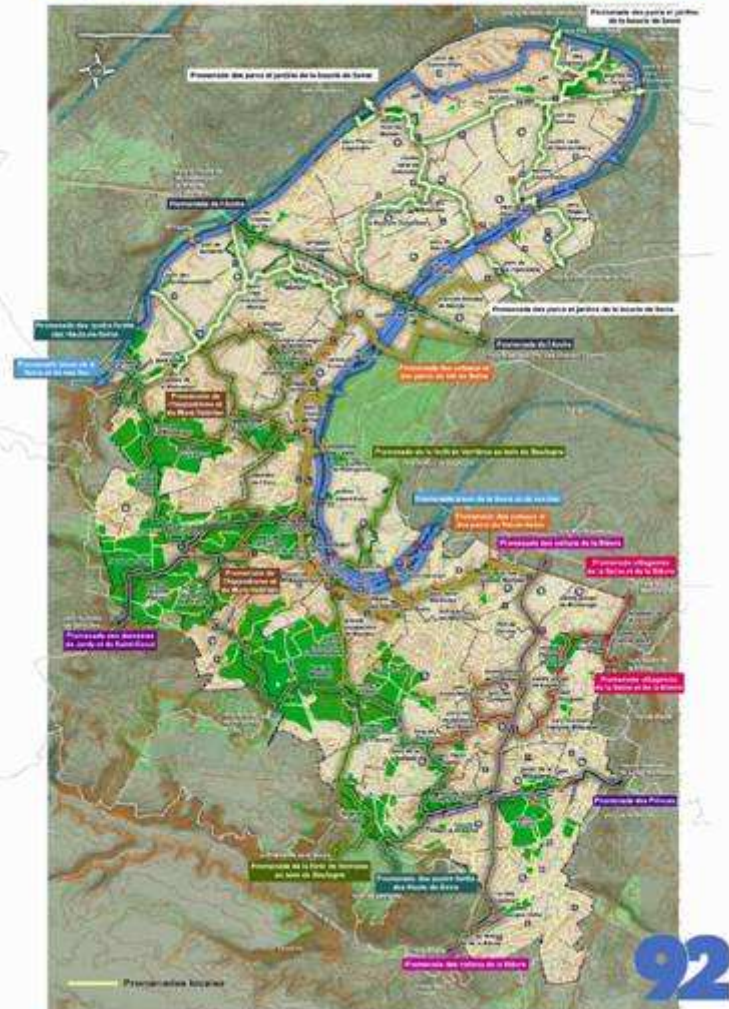
Une action guidée par des schémas

- Schéma départemental d'assainissement
- Schéma d'aménagement et de gestion durables de la Seine et de ses berges
- Schéma des parcours buissonniers

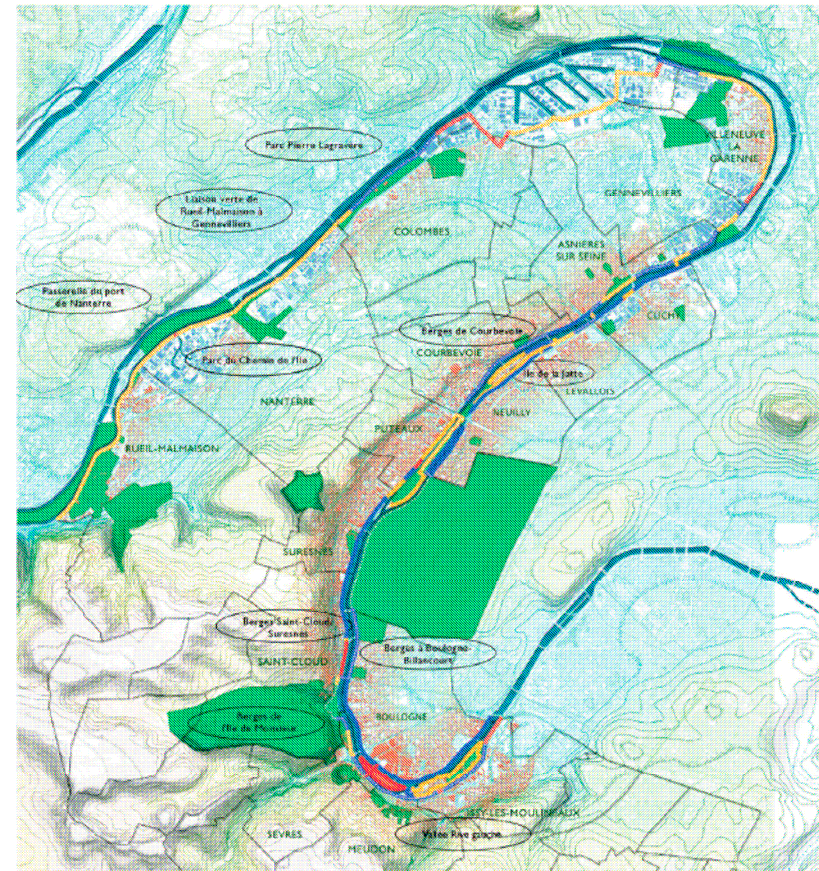
La promenade bleue

Conseil général des Hauts-de-Seine

Les parcours buissonniers des Hauts-de-Seine



La promenade bleue



- Les 39 kilomètres prioritaires pour la continuité
- Existant
- A réaménager
- A créer
- Programmes spécifiques d'aménagement

La promenade bleue

- Investissement du CG 130 M€ sur 10 ans
- Entretien à charge des communes
- Cofinancement des communes
- Principes d'aménagement :
 - promenade continue pour les piétons et cyclistes
 - Ouverture de la Ville sur la Seine
 - Prise en compte de la dimension économique
 - Protection du patrimoine naturel, valorisation écologique

Une particularité : l'importance de l'urbanisme

- Exemple du parc du chemin de l'Ile



Une particularité : l'habitat fluvial

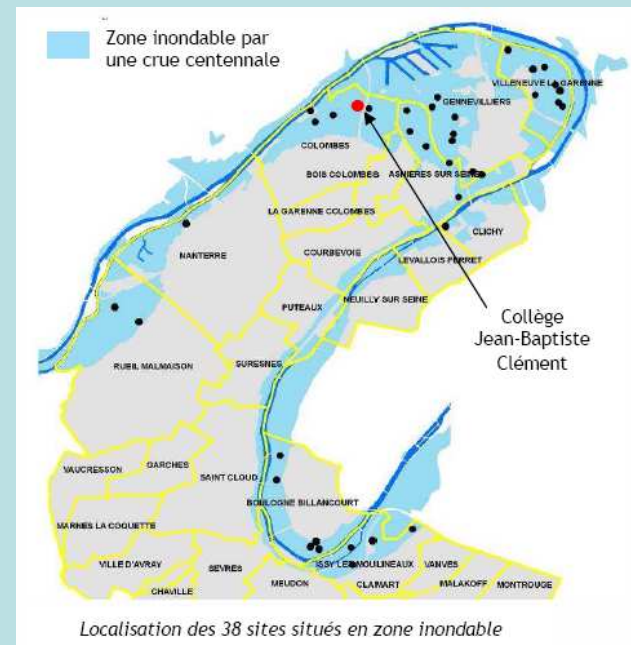
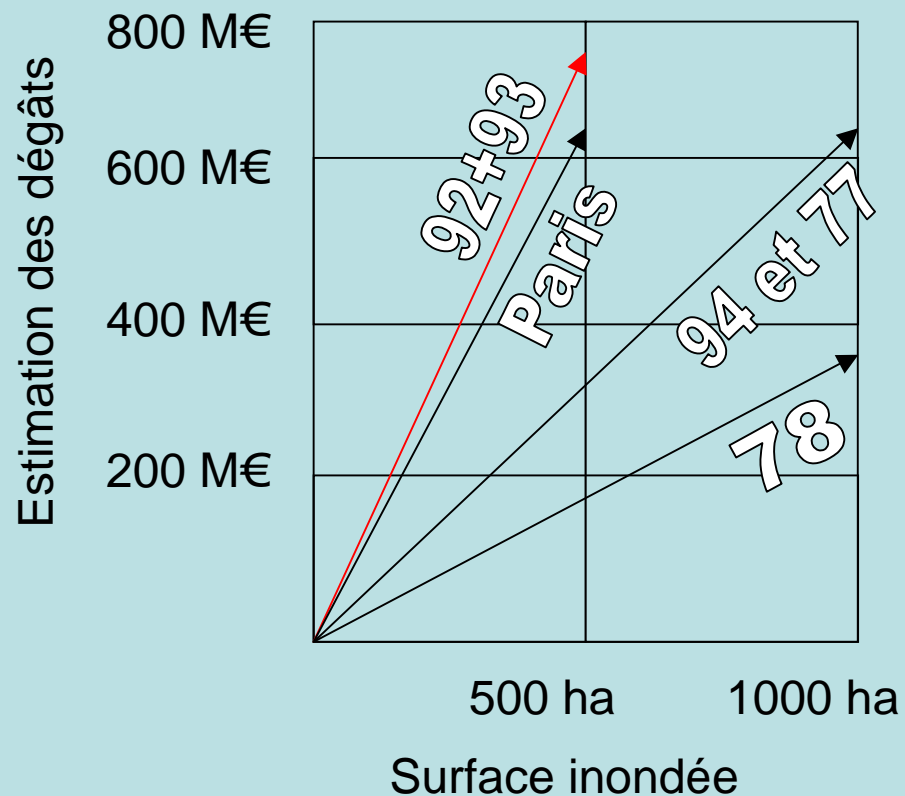


- Exemple du parc de l'Île de Monsieur



Vulnérabilité

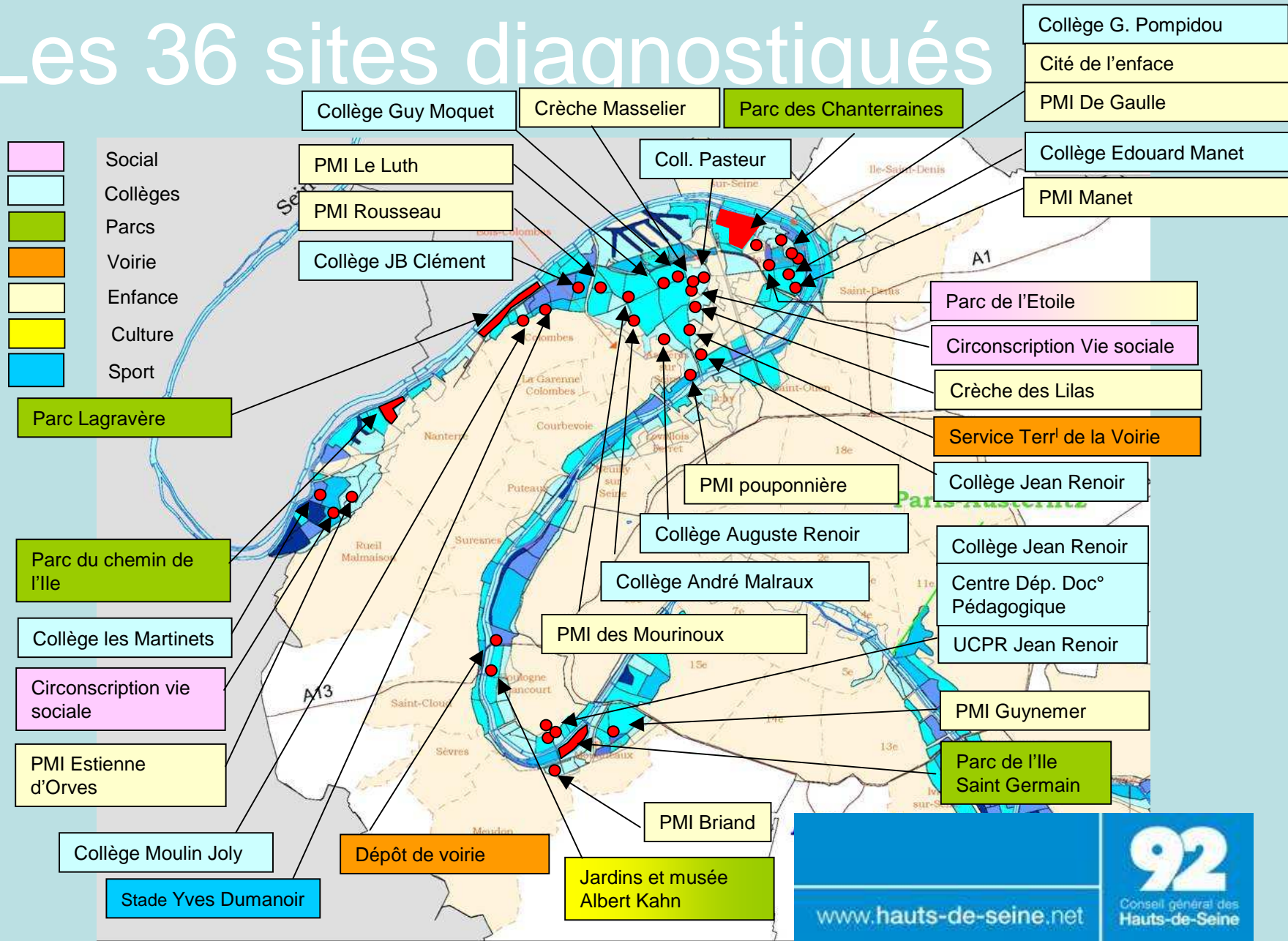
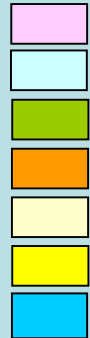
Les Hauts de Seine sont un département très vulnérable



Actions de mitigation

- **Sensibilisation**
 - Plaqueette
 - Groupe de travail interservices au CG
- **Outil technique**
 - Recensement des sites concernés
 - Diagnostic site par site (3 réunions au moins par site)
 - Plan d'action

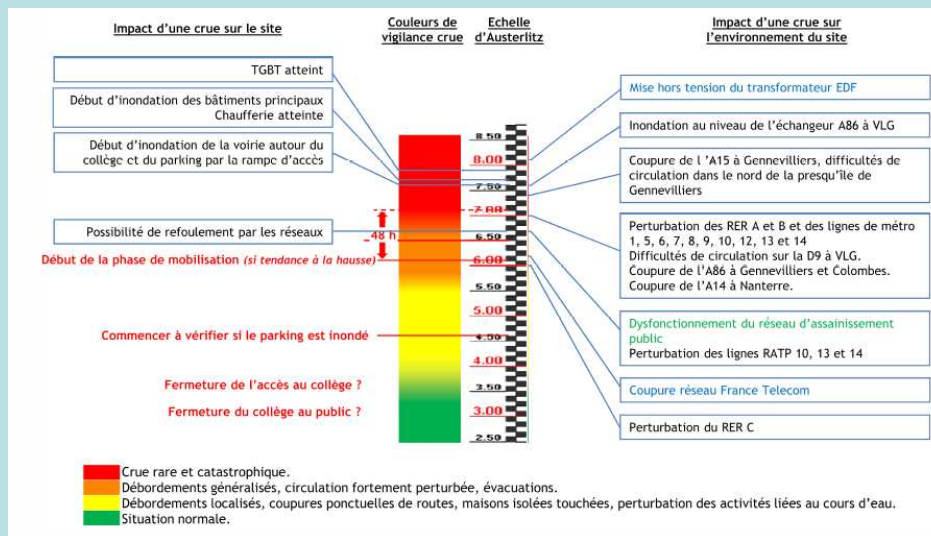
Les 36 sites diagnostiqués



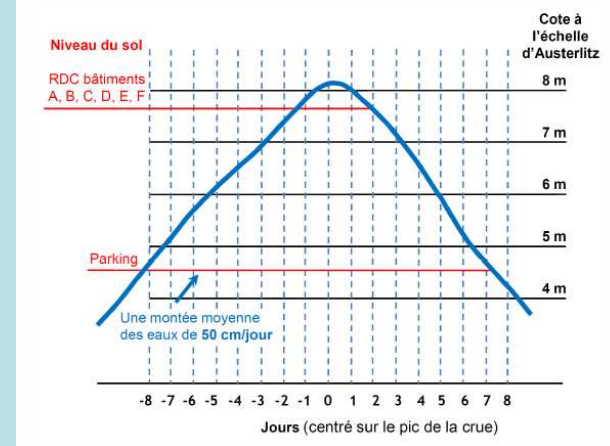
Diagnostic (1/2)

Décrire :

- Le PSSI zonal et départemental
- Le scénario S8 de la DIREN
- Le contexte



Evolution du niveau d'eau :

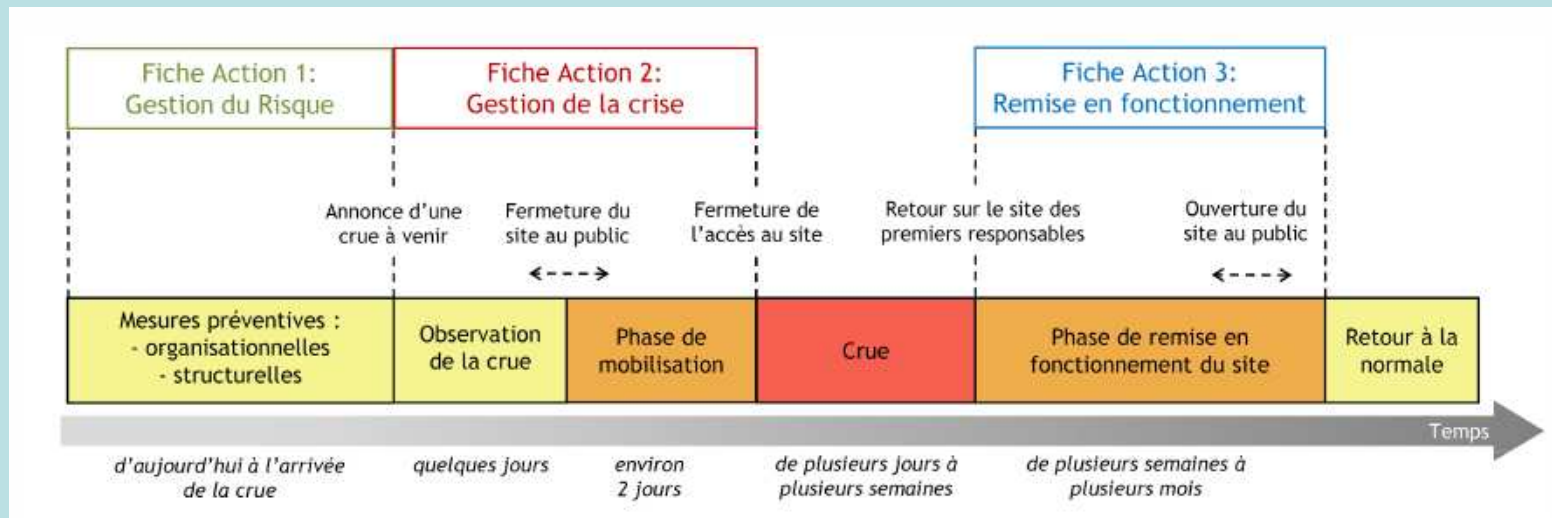


Diagnostic (2/2)

- Évaluer les dysfonctionnements

	Fourniture du service	Premiers dysfonctionnements sur site
Electricité	Jusqu'à 8,1 m (selon EDF)	7,7 m (Tableau du réfectoire) 7,9 m (TGBT du bâtiment principal)
Chauffage	Interrompue lorsque la zone du collège sera inondée, à partir de 6,9 m	7,7 m (chaufferie atteinte)
Téléphone Internet	Coupure du réseau France Telecom à 6,2 m. Données Neuf Cegetel non connues	7,8 m (serveur téléphonique dans le hall d'entrée)
Eau potable	Pas de dysfonctionnement à prévoir (selon Eau et Force)	7,6 m (vannes dans locaux techniques)
Assainissement	Premiers dysfonctionnements dans la zone à partir de 6,7 m (selon la SEVESC)	Plus d'évacuation des eaux usées et pluviales au-delà de cette cote

Résultat : plan d'action



- **Fiche 1** : prévention, gestion du risque
- **Fiche 2** : gestion de la crise
- **Fiche 3** : remise en fonctionnement
 - + diagnostic

Merci de votre attention

www.hauts-de-seine.net

92

Conseil général des
Hauts-de-Seine