



Du pré carré aux ronds-points

Histoire et culture de l'aménagement

Le mode d'occupation du sol (Mos)

Muriel Adam Institut Paris Region

ENSA Paris-Belleville

Mercredi 13 novembre 2019

QU'EST-CE QUE LE MOS ?

Un inventaire cartographique
de l'occupation du sol francilien

12 000 km² **9** millésimes

LES ÉTAPES DE FABRICATION DU MOS

1

Vol
et prise de photos



2

Fabrication de
l'orthophotographie



3

Photo-interprétation



4

Contrôle qualité



5

Intégration
du Mos dans le SIG

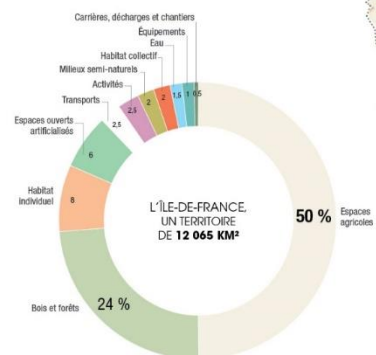


CARTOGRAPHIE THÉMATIQUE RÉGIONALE - 1/220 000

OCCUPATION DU SOL EN ÎLE-DE-FRANCE (2017)

Le **Mos (Mode d'occupation du sol)** est l'inventaire numérique de l'occupation du sol de l'Île-de-France. Actualisé régulièrement depuis sa première édition en 1992, le millésime 2017 est la neuvième mise à jour de cet inventaire. C'est un outil unique de suivi et d'analyse de l'évolution de l'occupation des sols franciliens. Réalisé à partir de photos aériennes de toute la région Île-de-France, le Mos distingue les espaces agricoles, naturels, forestiers mais aussi les espaces urbains (habitat, infrastructures, équipements, activités économiques, etc.) selon une classification pouvant aller jusqu'à 81 postes.

Répartition de l'occupation du sol en 2017 (en %)

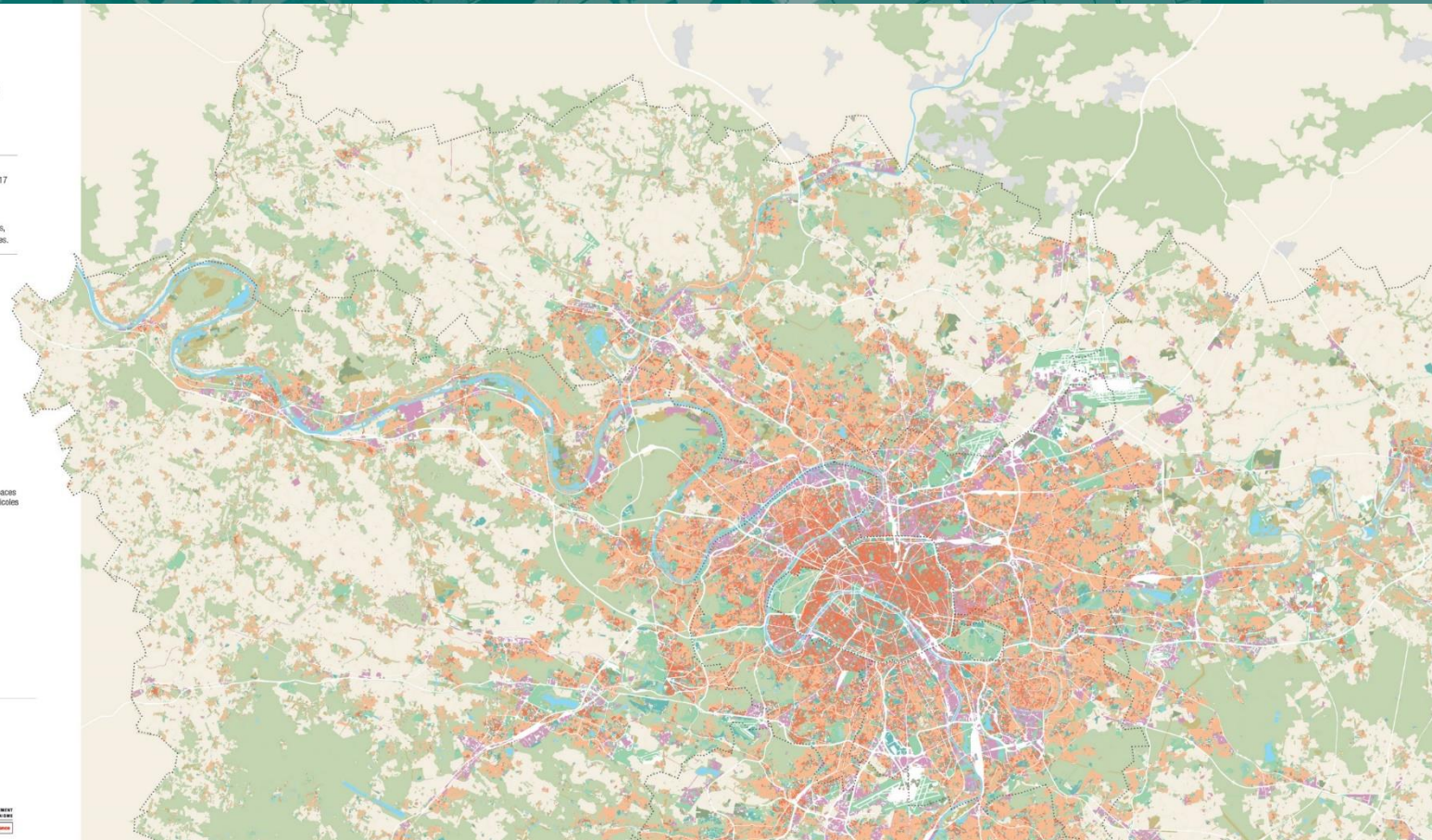


Fond hors région

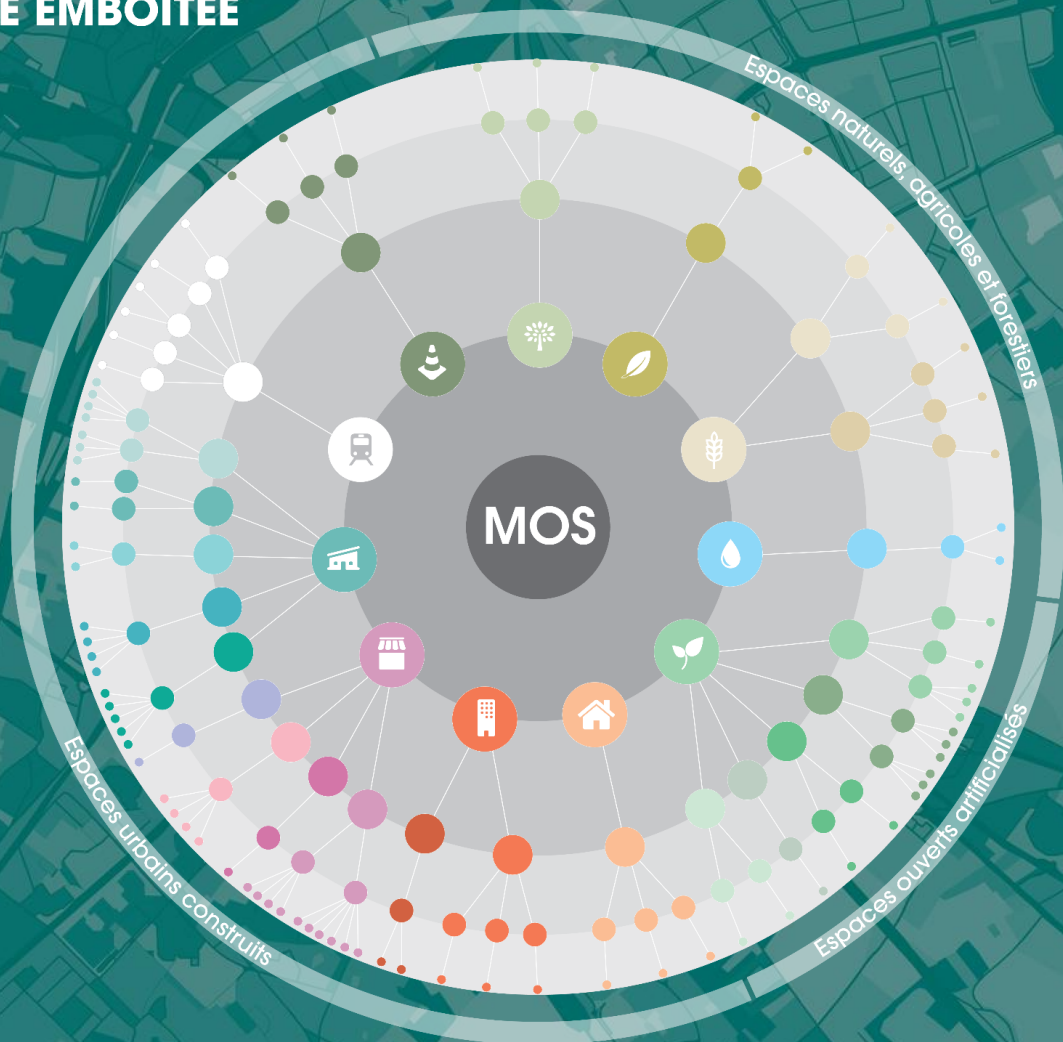
- Principaux espaces boisés
- Principaux espaces agricoles
- Principaux espaces urbanisés

0 10 km

© IAU ÎDF 2018
mise à jour ÎDF, Mai 2017



UNE NOMENCLATURE EMBOITÉE DE 11 À 81 POSTES



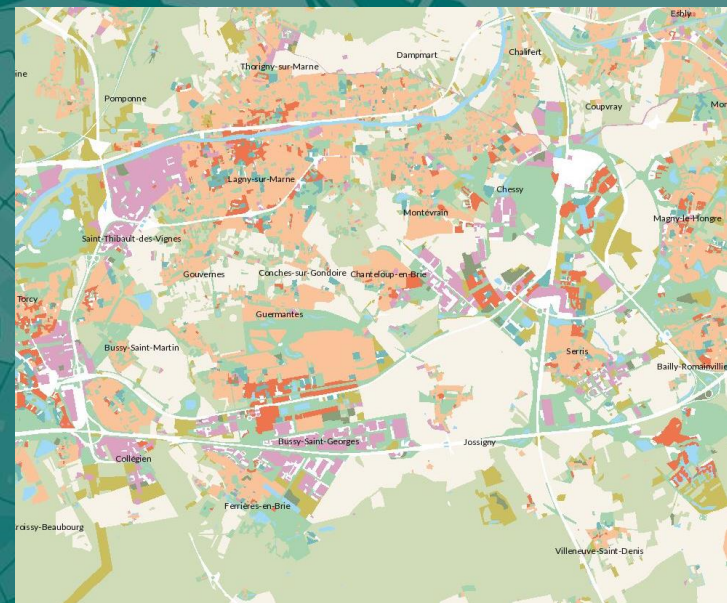
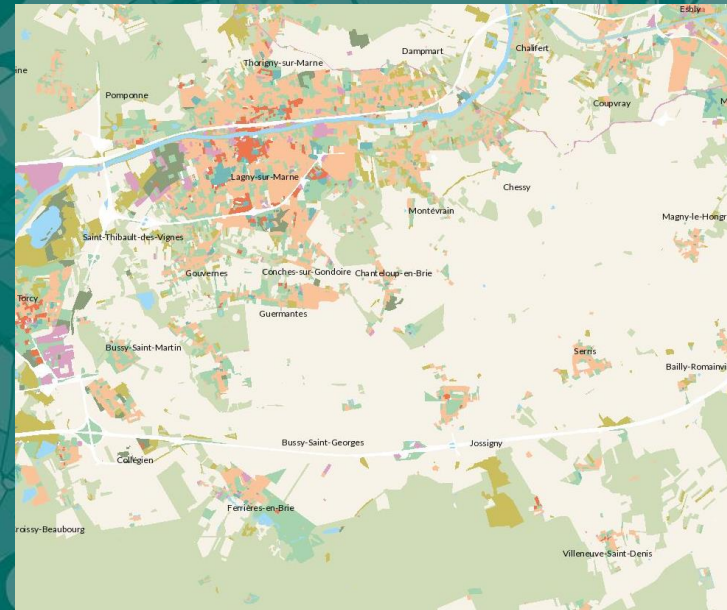
1982

Les atouts



sa **périodicité**
inscrit cette
information dans
le temps

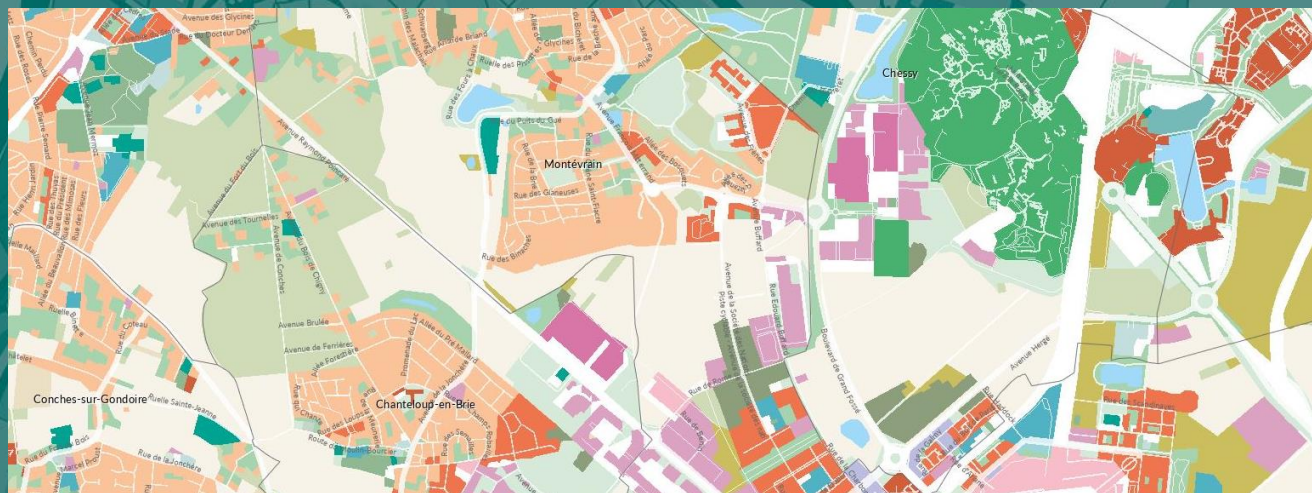
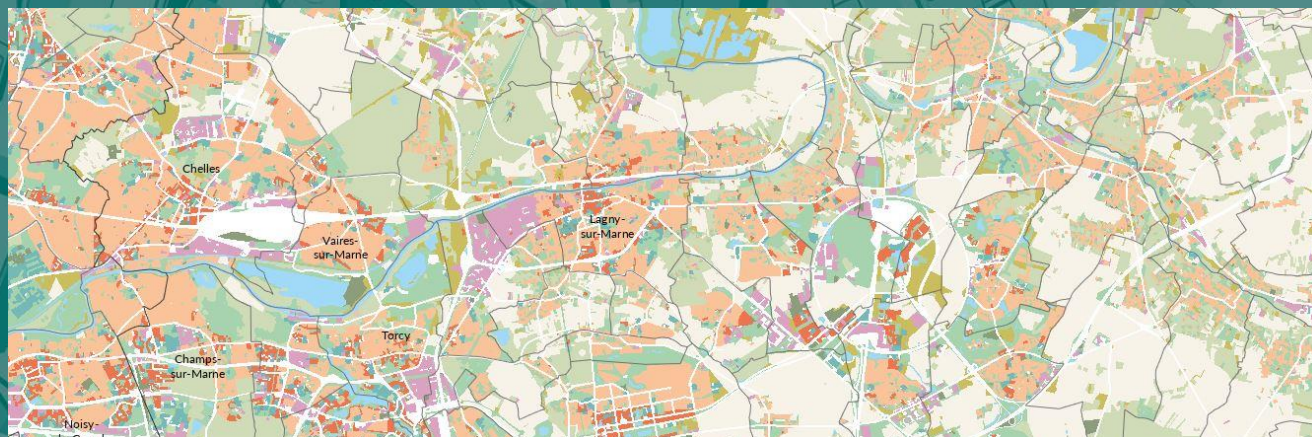
2017



Les atouts



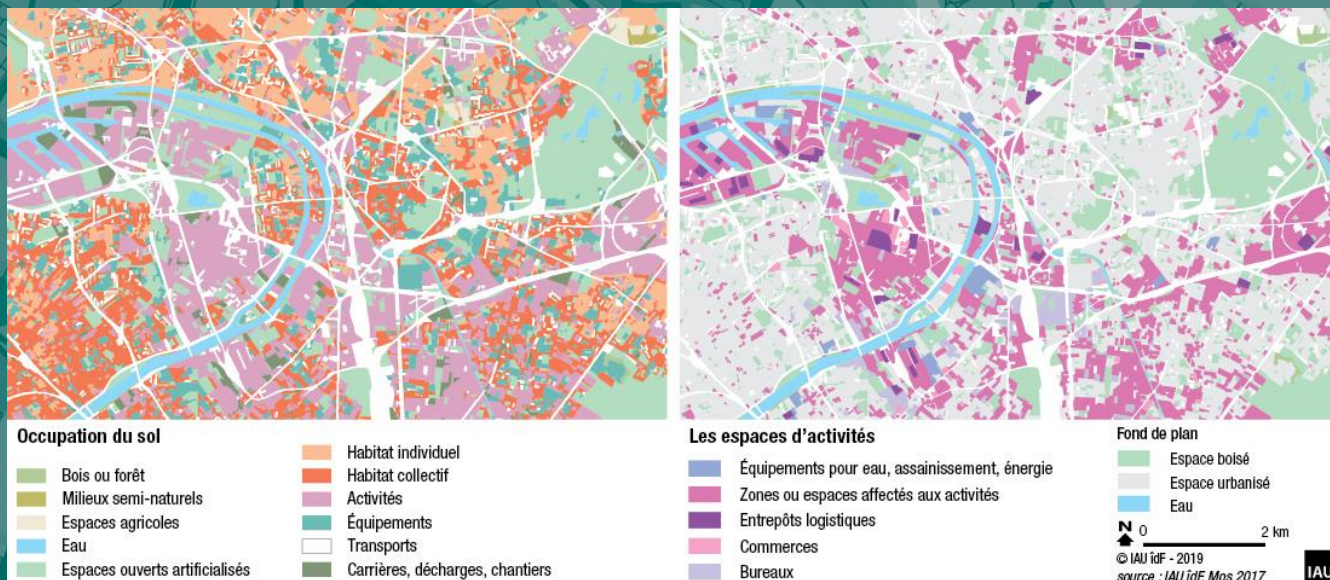
son niveau de détail
permettant des analyses
fines sur des thématiques
précises



Les atouts



son niveau de détail
permettant des analyses
fines sur des thématiques
précises



Pour quoi faire ?



Dresser
un portrait
instantané d'un
territoire

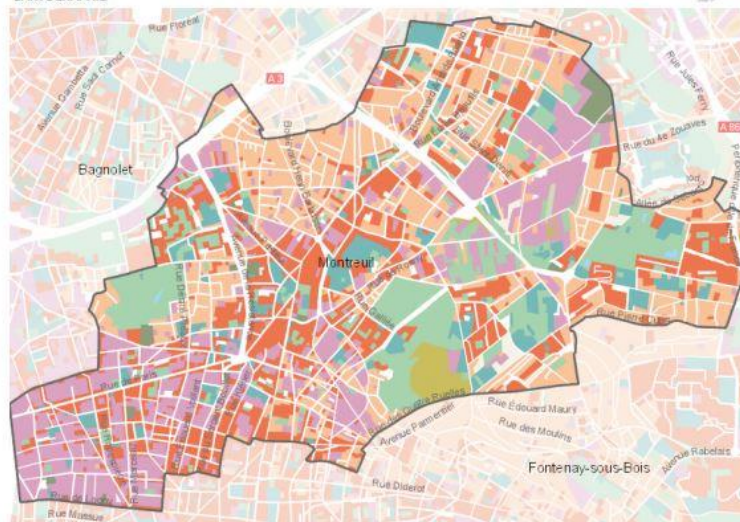


Analyser
les mutations
et les évolutions

OCCUPATION DU SOL SIMPLIFIÉE 2017

Montreuil

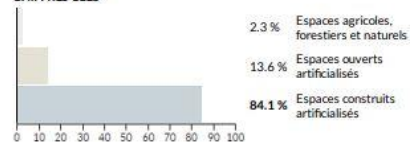
CARTOGRAPHIE



BILAN 2012 - 2017 (en ha)

Type d'occupation du sol	Surface 2012	Disparition	Apparition	Surface 2017	Bilan
1 Bois ou forêt	1.6	0	0	1.6	0
2 Milieux semi-naturels	13.35	-0.24	0	13.11	-0.24
3 Espaces agricoles	5.53	-0.69	0	4.84	-0.69
4 Eau	0.94	0	0	0.94	0
Espace agricoles, forestiers et naturels	21.42	-0.94	0	20.48	-0.94
5 Espaces ouverts artificialisés	128.11	-8.62	1.7	121.19	-6.92
Espaces ouverts artificialisés	128.11	-8.62	1.7	121.19	-6.92
6 Habitat individuel	234.38	-1.23	1.66	234.81	0.43
7 Habitat collectif	212.92	-1.57	4.71	216.07	3.14
8 Activités	185.65	-4.6	3.1	184.15	-1.5
9 Equipements	62.2	-0.48	2.61	64.33	2.13
10 Transports	39.01	-0.39	0.3	38.92	-0.1
11 Carrières, décharges, chantiers	7.57	-6.24	9.99	11.33	3.75
Espaces construits artificialisés	741.74	-1.16	9.02	749.6	7.86
Total	891.27	-10.72	10.72	891.27	0

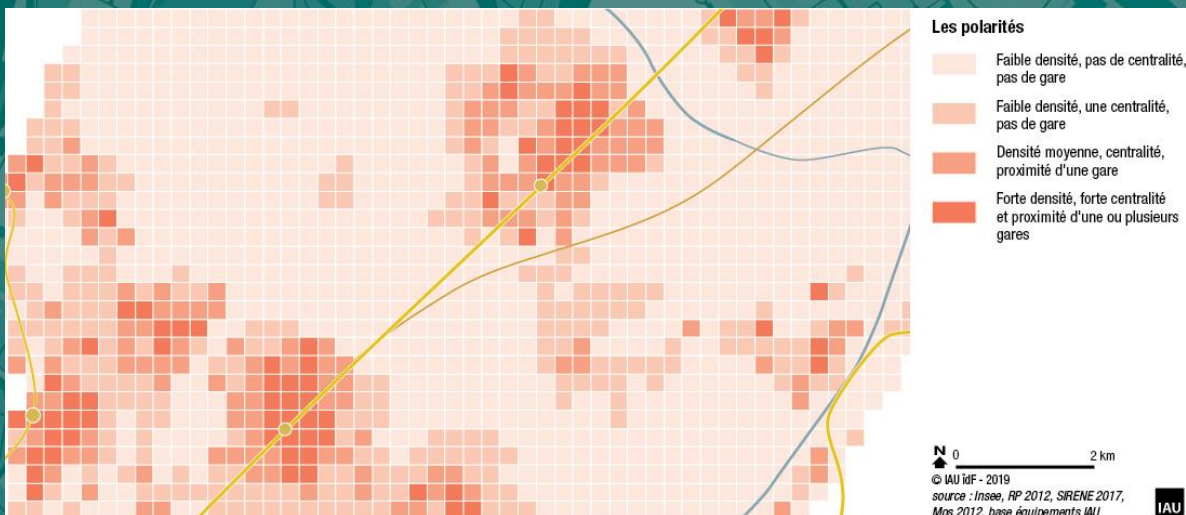
CHIFFRES CLÉS



Pour quoi faire ?



Croiser des informations
pour saisir les enjeux
et simuler des projets



The background of the slide is a detailed aerial map of a city or town, showing streets, buildings, and green spaces. The entire map is overlaid with a semi-transparent teal color. The text is centered on the map.

RÉSULTATS DU MOS 2017 EN QUATRE CHIFFRES

UNE UTILISATION PLUS RAISONNÉE DU TERRITOIRE

La consommation des espaces naturels, agricoles et forestiers diminue

590 ha / an

contre 655 ha / an
précédemment

soit 11x

Parc Disneyland Paris

Contre 12x précédemment



L'habitat majoritairement en renouvellement urbain

53 %

contre 48 %
précédemment



Renouvellement au Mos
Exemple : un espace d'activité qui
devient de l'habitat

La production d'habitat collectif en hausse

794 ha / an

contre 449 ha / an
précédemment

soit 5x



Quartier de la Défense

Les espaces verts urbains progressent

+ **150** ha
en petite couronne

contre 82 ha
précédemment

soit 7x
Jardin du Luxembourg





Variations cartographiques









MAILLAGE ROUTIER

UNE AUTRE OCCUPATION DU SOL

La route est un élément majeur pour l'organisation des activités humaines. Cette cartographie insolite s'appuie sur le mode d'occupation du sol pour caractériser le réseau viaire francilien, révélant la variété et la structuration de l'ensemble.

Cette représentation offre plusieurs niveaux de lecture : certains y liront l'évolution de l'urbanisation, la structure de l'habitat individuel ou l'organisation géométrique des grandes parcelles forestières, d'autres y verront la façon dont sont reliés les bourgs et villages, ou la répartition des équipements sur le territoire. À chacun sa lecture !



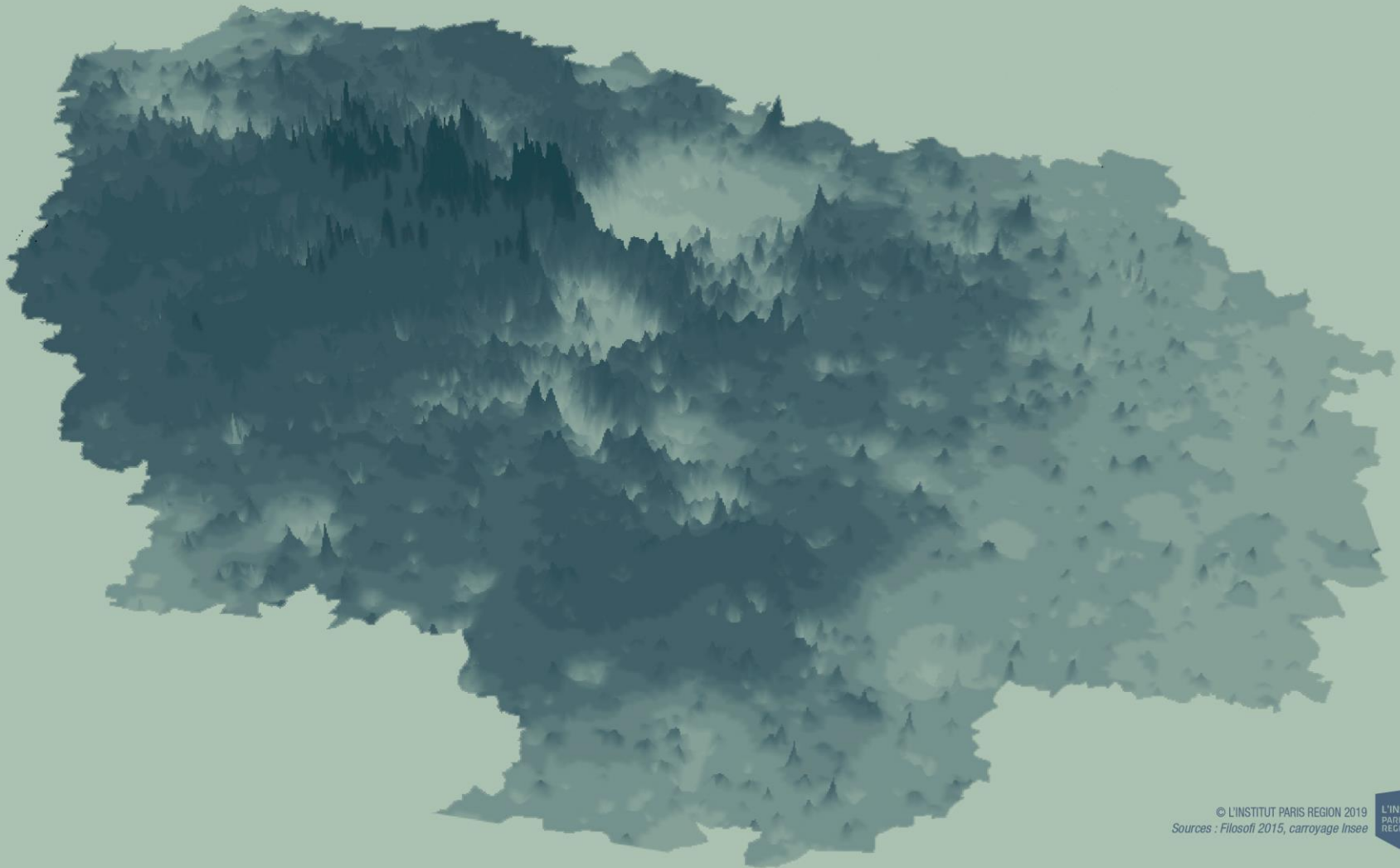
-  *Habitat individuel*
-  *Habitat collectif*
-  *Bois, forêts et milieux semi-naturels*
-  *Espaces ouverts artificialisés*
-  *Espaces agricoles*
-  *Activités et équipements*
-  *Transports*
-  *Carrières, chantiers et décharges*

PICS ET VALLÉES DES REVENUS

LE RELIEF FRANCILIEN

Voici une carte en relief qui dessine une autre géographie de l'espace francilien. Elle nous invite à visualiser les espaces où se concentrent les hauts revenus tels des pics de montagne, et les plus bas tels des creux de vallée.

Au-delà des simples contours de ce paysage, ce sont les pentes qui nous interpellent : des espaces de transition abruptes parfois difficiles à franchir.



Le mode d'occupation du sol (Mos)

Carte interactive permettant de comparer
le **Mode d'occupation du sol (Mos) de 1982** avec le **Mos de 2017**.

[Carte interactive](#)