

# Du pré carré aux ronds-points

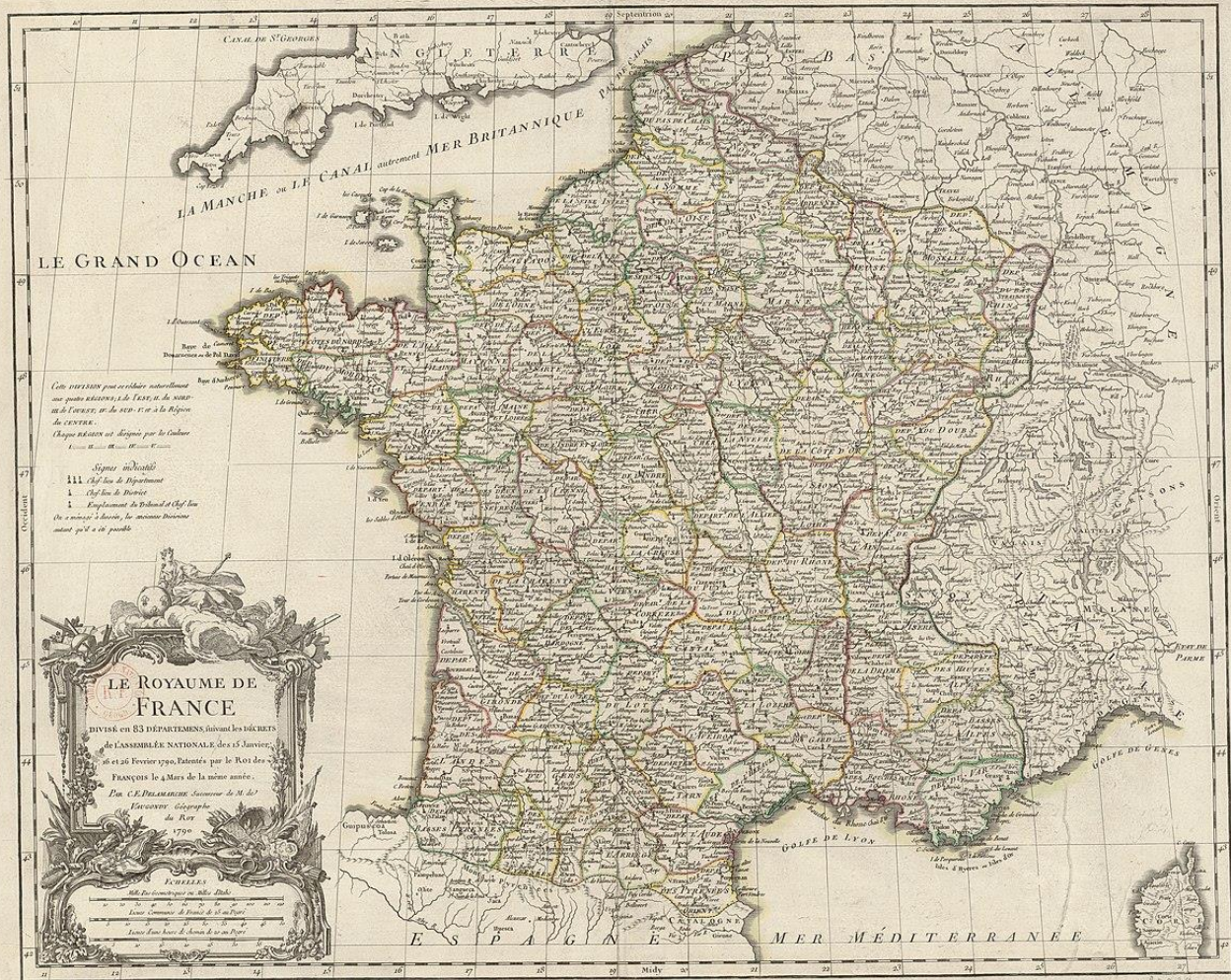
Histoire et cultures de l'aménagement

## Le siècle de l'industrie (XIXe siècle)

Exposé de Marc Desportes  
décembre 2019

# INTRODUCTION

Ge.C. 1985



Le royaume de France divisé en 83 départements suivants les décrets de l'Assemblée nationale de 1790

# I. LES GRANDS RESEAUX TERRITORIAUX

LA ROUTE



**CARTE**  
**DES RIVIERES ROYALES**  
**DE LA FRANCE**

*Par M. de la Harpe, de l'Académie des Sciences et de l'Académie de Paris.*  
*Par M. de la Harpe, de l'Académie des Sciences et de l'Académie de Paris.*  
*Par M. de la Harpe, de l'Académie des Sciences et de l'Académie de Paris.*

1	2	3	4	5	6
1	2	3	4	5	6
1	2	3	4	5	6



MEDITERRANEE

# LES VOIES NAVIGABLES





# LES CHEMINS DE FER



Il treno per Napoli da Capua e per Anagni e per il Monte Mario.



Il treno per Napoli da Capua e per Anagni e per il Monte Mario.



Il treno per Napoli da Capua e per Anagni e per il Monte Mario.





## BULLETIN DES LOIS.

N° 914\*.

10,023. — *Loi relative à l'établissement de grandes lignes de Chemins de fer.*

Au palais de Neuilly, le 11 Juin 1842.

LOUIS-PHILIPPE, ROI DES FRANÇAIS; à tous présents et à venir, SALUT.

Nous avons proposé, les Chambres ont adopté, NOUS AVONS ORDONNÉ et ORDONNONS ce qui suit :

TITRE I<sup>er</sup>.

## DISPOSITIONS GÉNÉRALES.

ARTICLE 1<sup>er</sup>.

Il sera établi un système de chemins de fer se dirigeant,  
 1° De Paris  
 Sur la frontière de Belgique, par Lille et Valenciennes;  
 Sur l'Angleterre, par un ou plusieurs points du littoral de la Manche, qui seront ultérieurement déterminés;  
 Sur la frontière d'Allemagne, par Nancy et Strasbourg;  
 Sur la Méditerranée, par Lyon, Marseille et Cette;  
 Sur la frontière d'Espagne, par Tours, Poitiers, Angoulême, Bordeaux et Bayonne;  
 Sur l'Océan, par Tours et Nantes;  
 Sur le centre de la France, par Bourges;  
 2° De la Méditerranée sur le Rhin, par Lyon, Dijon et Mulhouse;

\* Voyez un Erratum à la fin de ce Numéro.

De l'Océan sur la Méditerranée, par Bordeaux, Toulous et Marseille.

## ARTICLE 2.

L'exécution des grandes lignes de chemins de fer définie par l'article précédent aura lieu par le concours

De l'État,  
 Des départements traversés et des communes intéressées;  
 De l'industrie privée,

Dans les proportions et suivant les formes établies par les articles ci-après.

Néanmoins, ces lignes pourront être concédées en totalité ou en partie à l'industrie privée, en vertu de lois spéciales et aux conditions qui seront alors déterminées.

## ARTICLE 3.

Les indemnités dues pour les terrains et bâtiments dont l'occupation sera nécessaire à l'établissement des chemins de fer et de leurs dépendances seront avancées par l'État, et remboursées à l'État, jusqu'à concurrence des deux tiers, par les départements et les communes.

Il n'y aura pas lieu à indemnité pour l'occupation des terrains ou bâtiments appartenant à l'État.

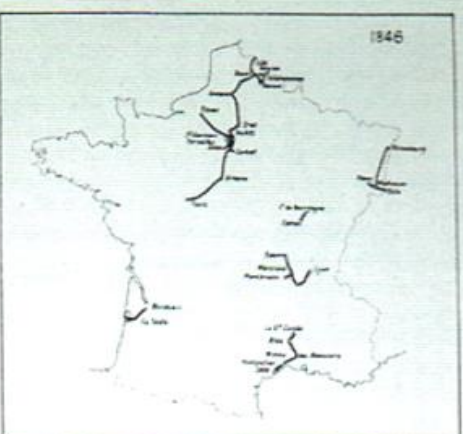
Le Gouvernement pourra accepter les subventions qui lui seraient offertes par les localités ou les particuliers, soit en terrains, soit en argent.

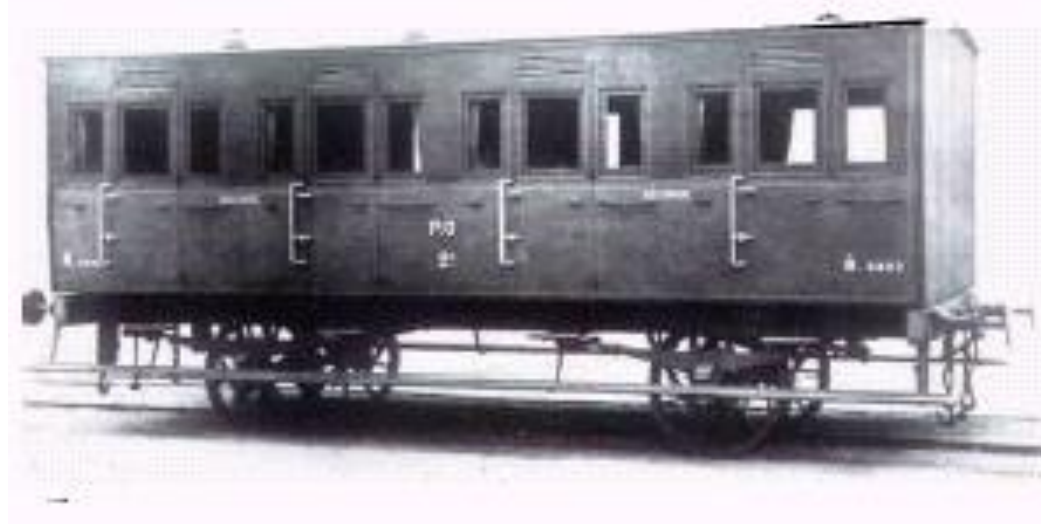
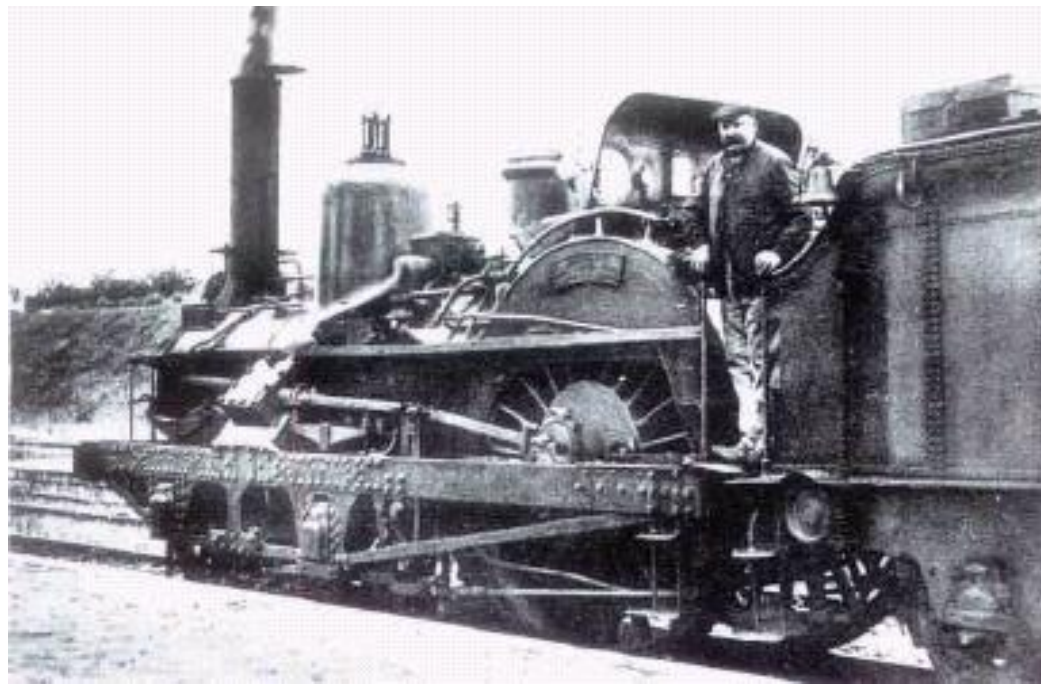
## ARTICLE 4.

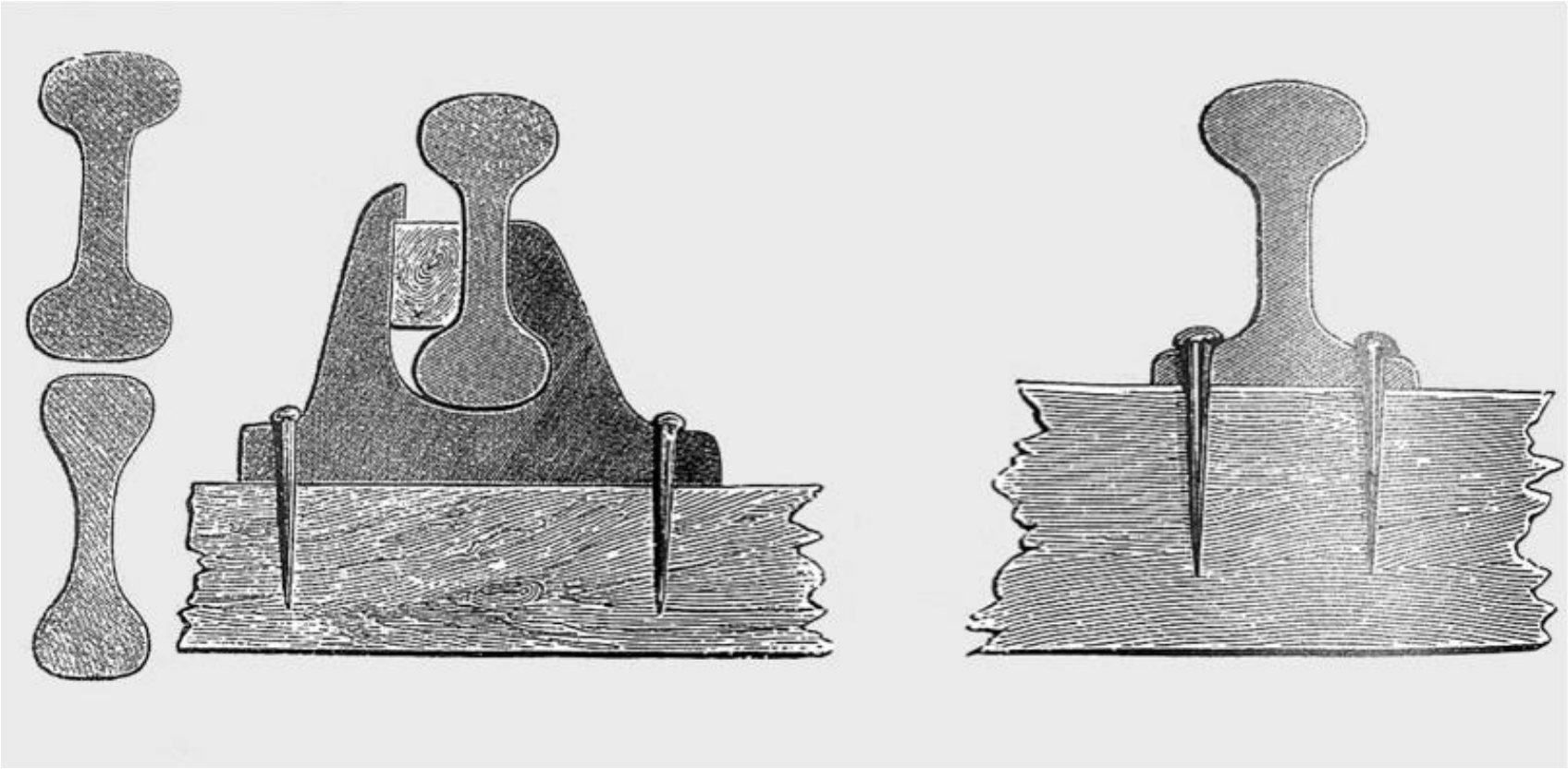
Dans chaque département traversé, le conseil général déléguera,

1° Sur la part qui sera mise à la charge du département dans les deux tiers des indemnités, et sur les ressources extraordinaires au moyen desquelles elle sera remboursée en cas d'insuffisance des centimes facultatifs;

2° Sur la désignation des communes intéressées, sur la part à supporter par chacune d'elles, en raison de son intérêt et de ses ressources financières.







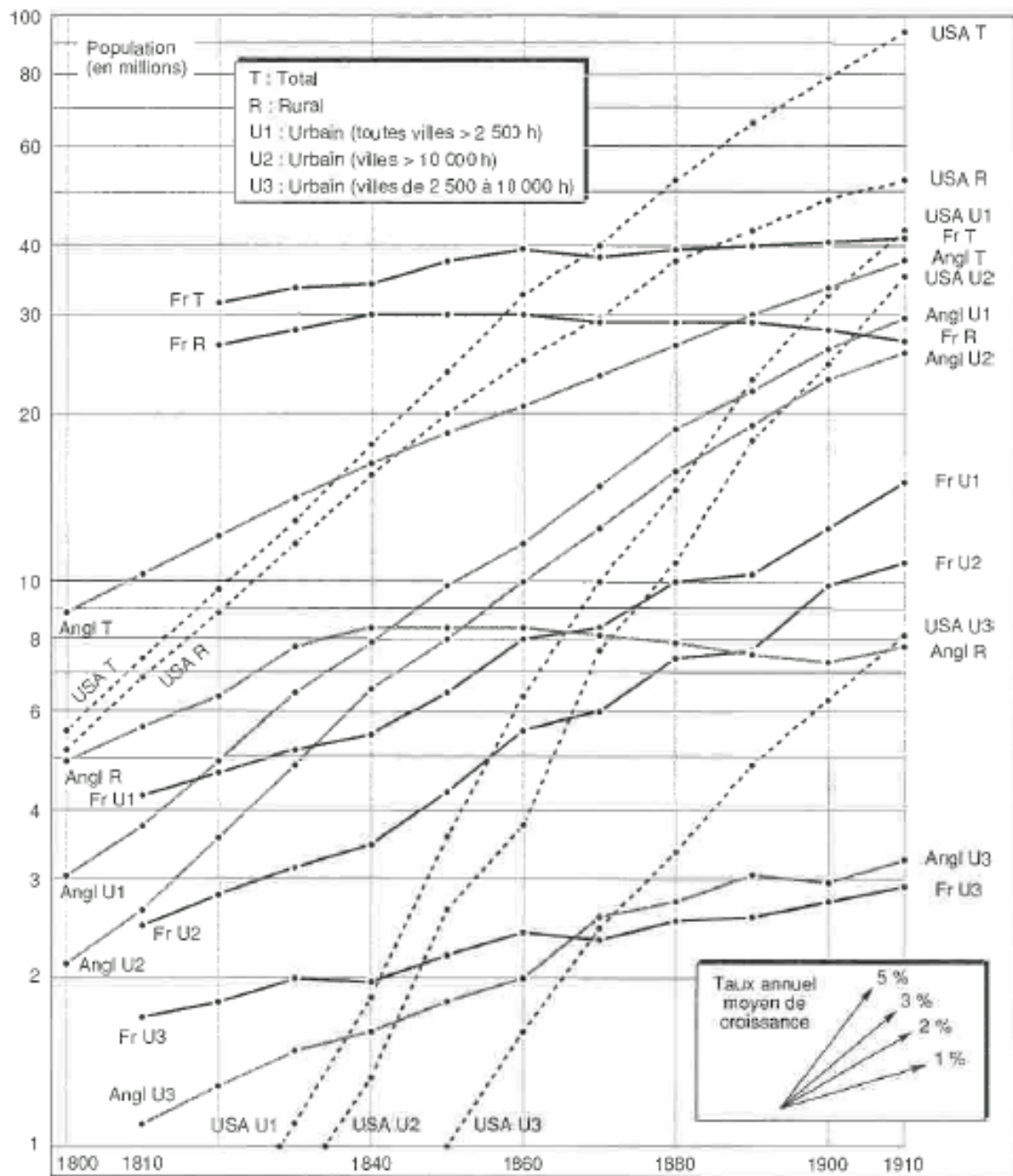








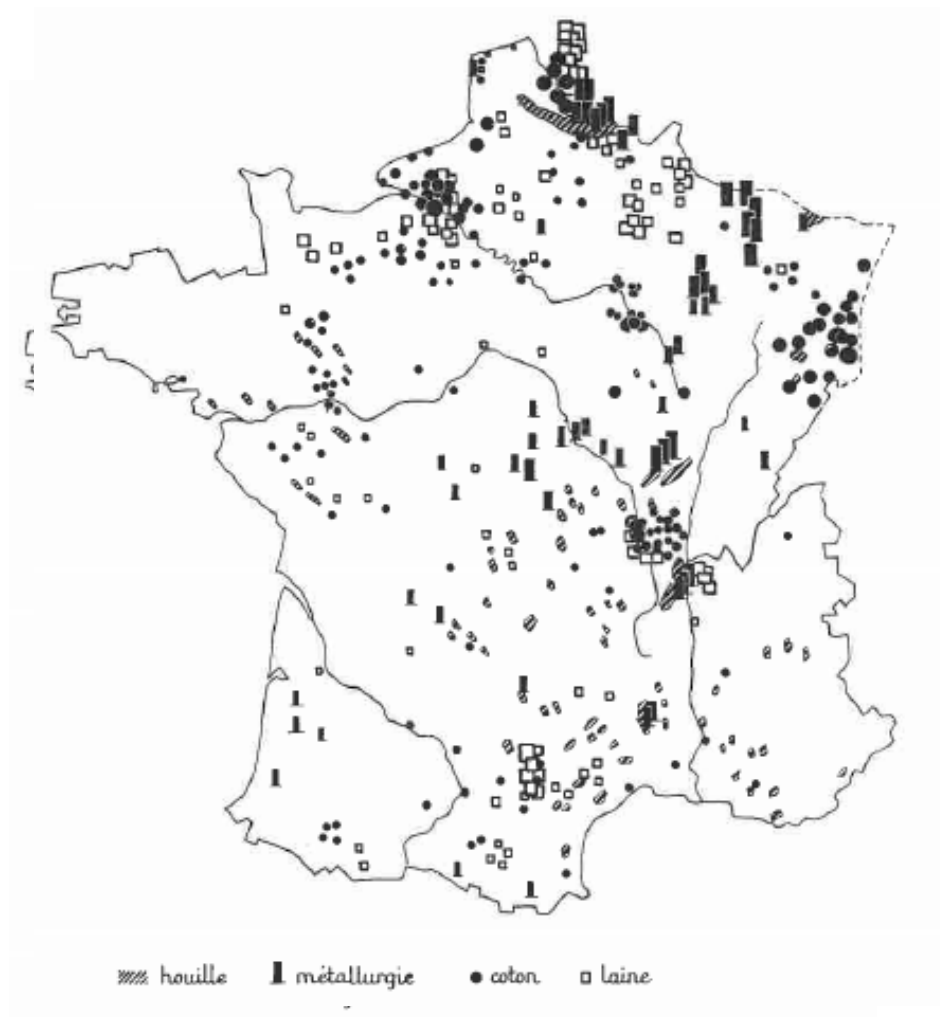
## II. LES TRANSFORMATIONS DU TERRITOIRE



Graphique B - Rythmes de croissance de la population rurale et des diverses catégories de population urbaine en Angleterre, en France et aux États-Unis

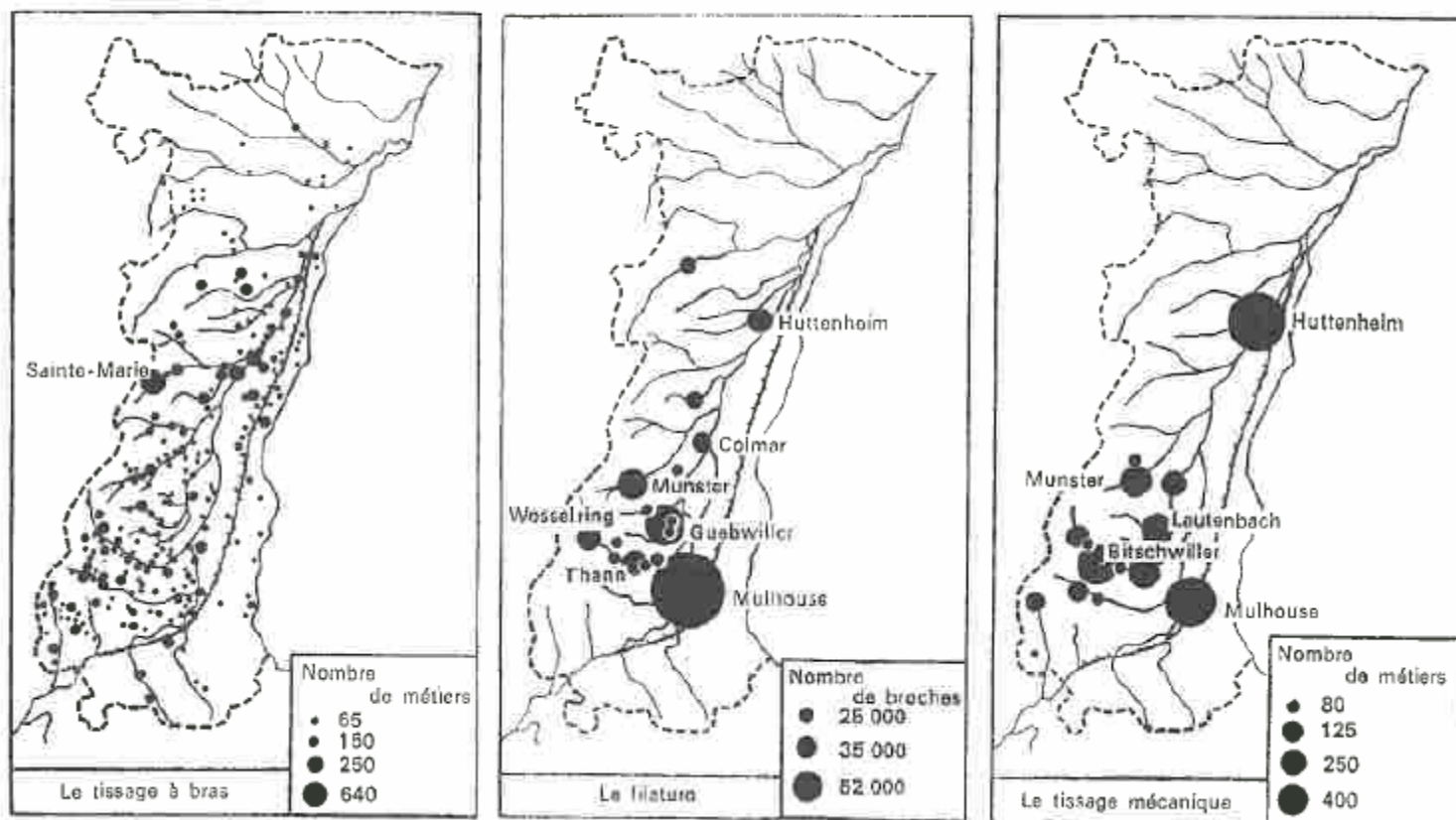
# L'ESPACE RURAL

# L'ESPACE INDUSTRIEL



Localisation de l'industrie en France vers 1880

*L'industrie cotonnière en Alsace, 1836-1840*





# L'ESPACE URBAIN

1806

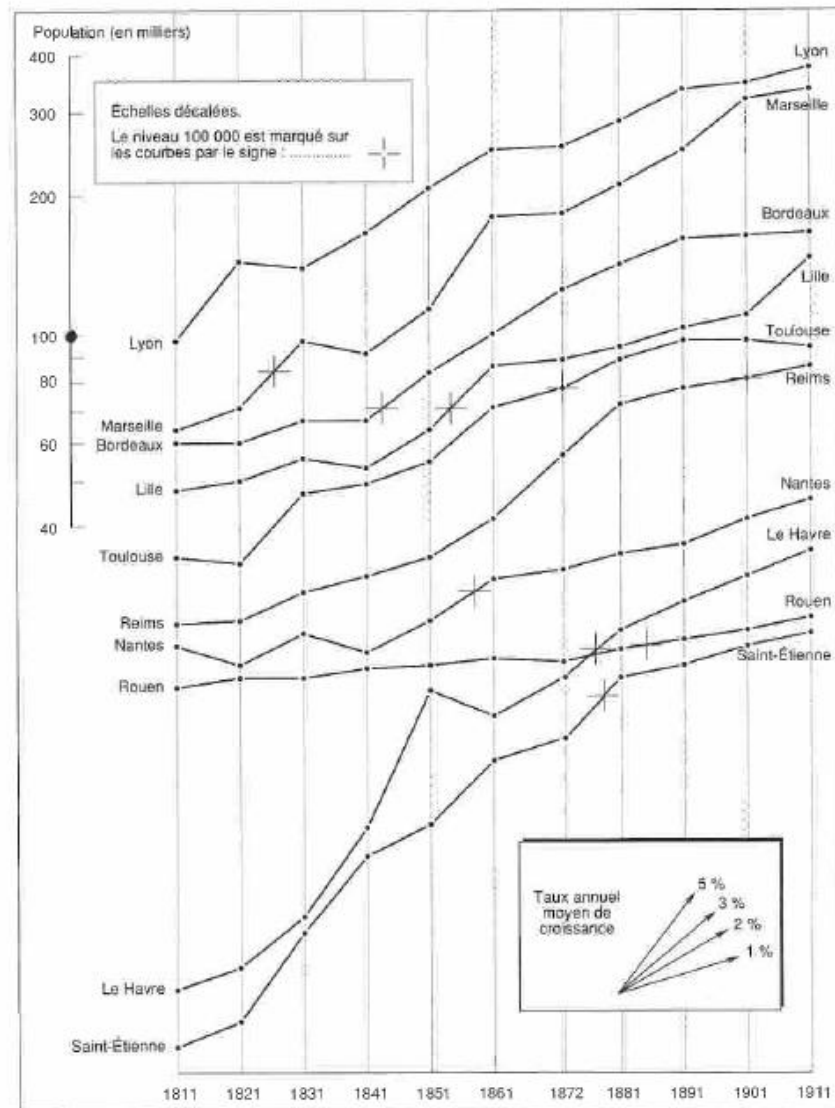
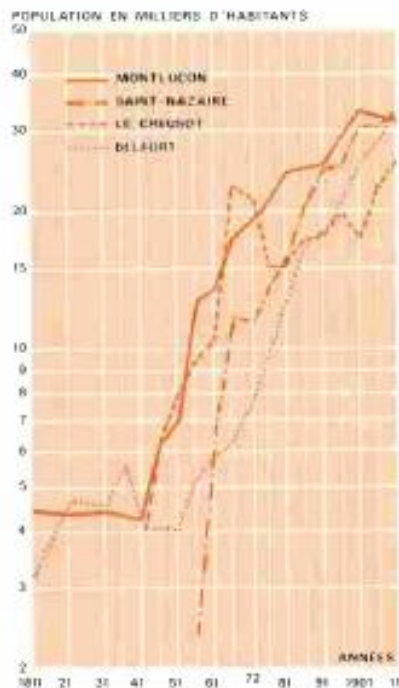
1851

Paris	580	14	1274	18,90
1 à 10	713	17,20	1173	17,30
11 à 20	305	7,30	464	6,90
21 à 30	230,6	5,60	351	5,20
31 à 40	197,6	4,80	278	4,10
<b>Total</b>	<b>2026,2</b>	<b>49</b>	<b>3543</b>	<b>52,40</b>

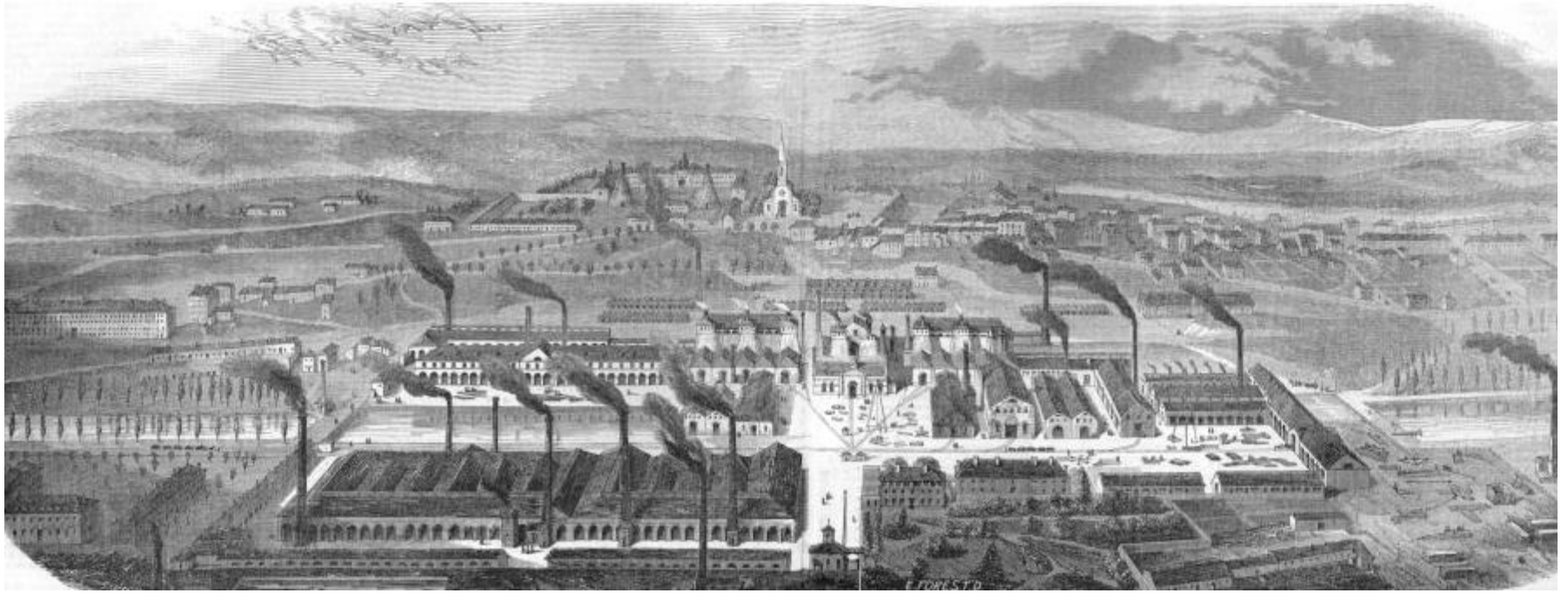
Villes de plus de 5 000 hab.

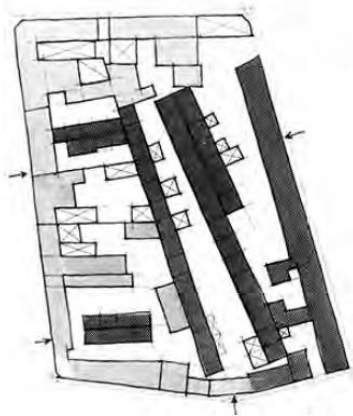
4158 100

6774 100



Graphique F - Croissances comparées de dix grandes villes françaises; 1811-1911





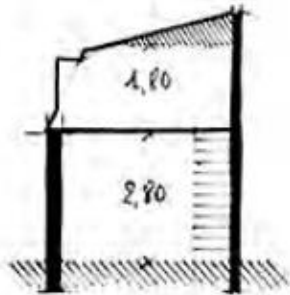
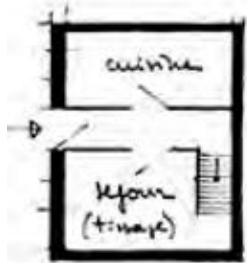
LOGEMENTS EN ETAT PARTICULIEREMENT MAUVAIS

ENTREES DES COURS

APPENTIS COTÉ DÉPENDANCES

ECHELLE 1/1000

un ilot à courées



MAISON DE COURÉE A UNE ORIENTATION

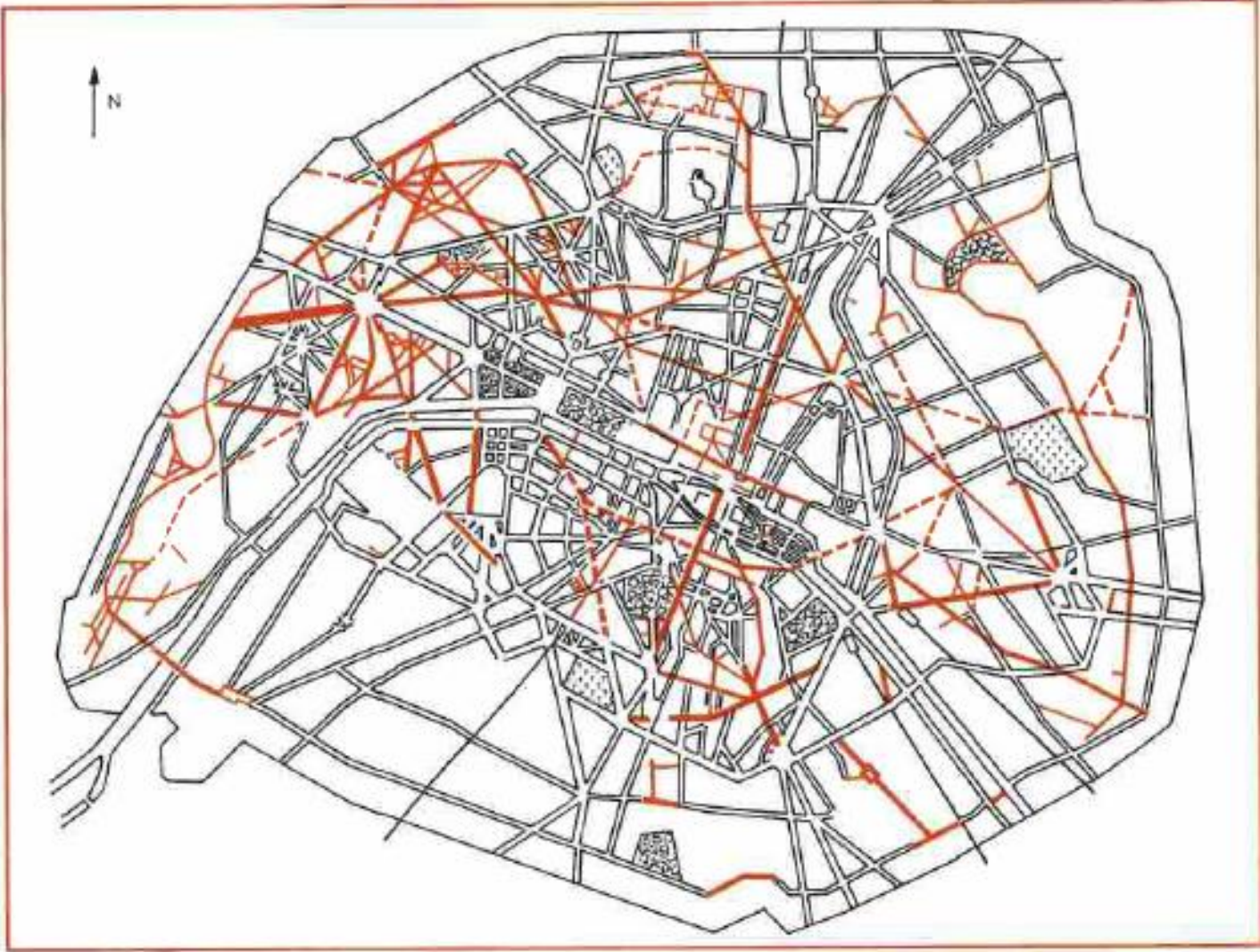
1 cm p. m



Roubaix, courée (étude de N. Bouleau, 1972)



## L'HAUSSMANNISME



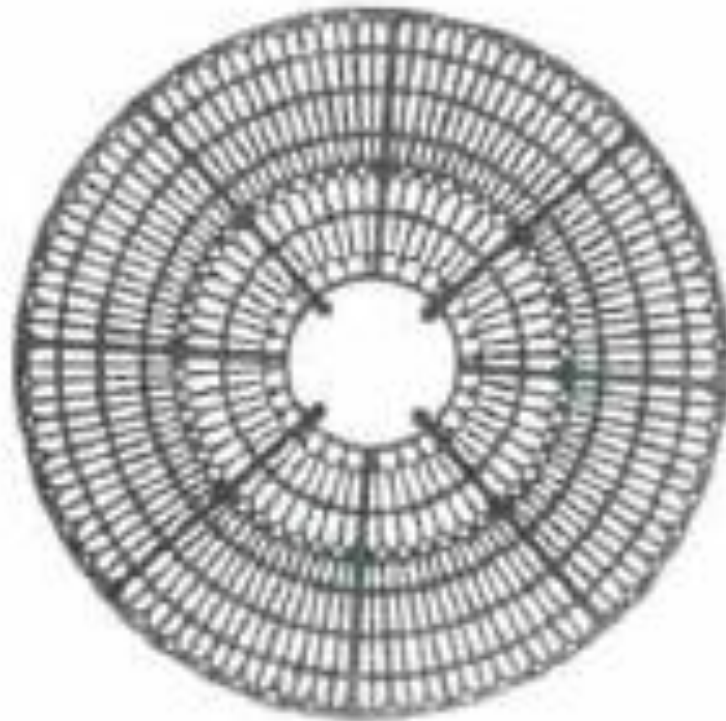
Les voies nouvelles sous le second Empire d'après Lavedan







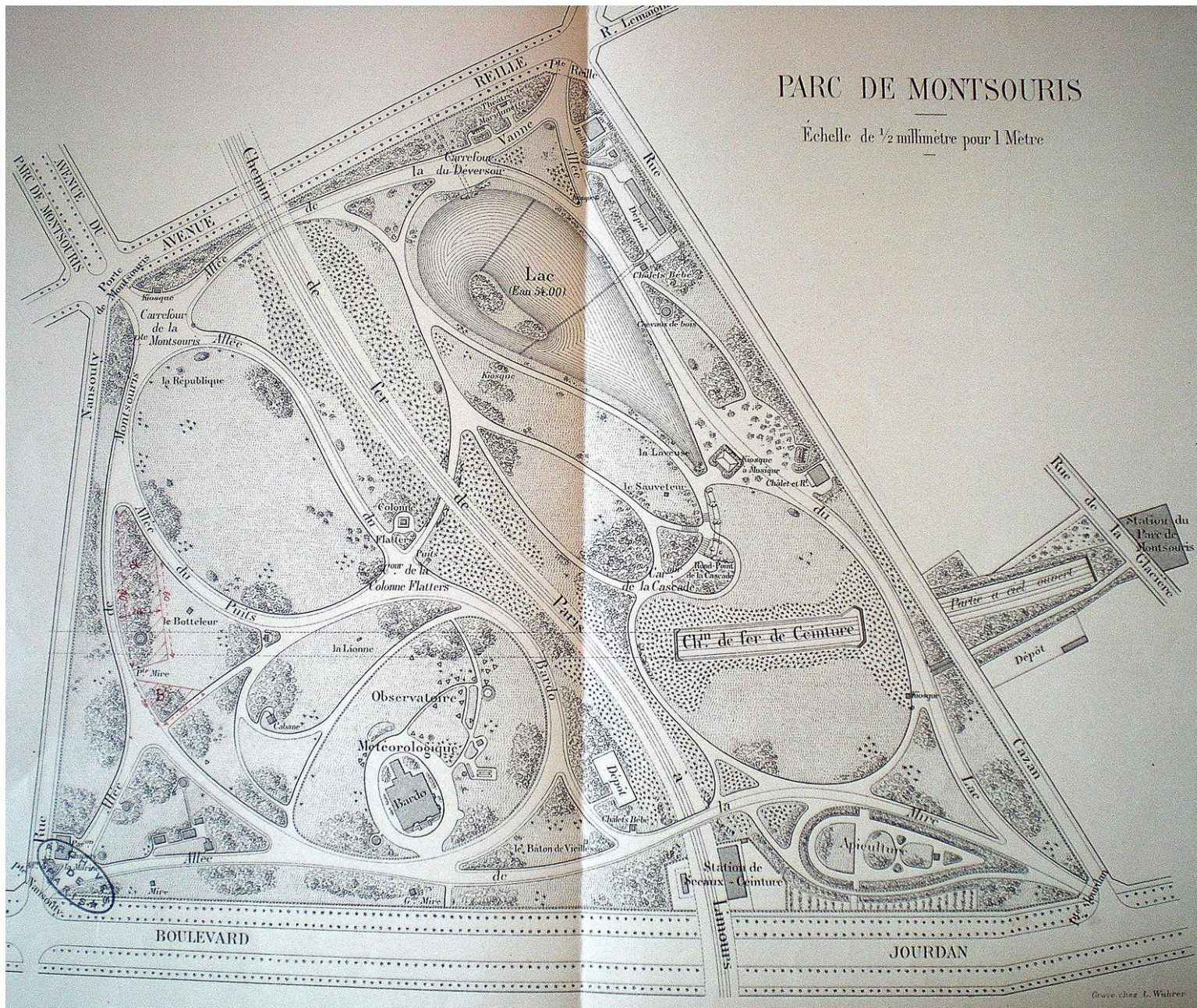




Grille de protection, extrait des *Promenades de Paris*, d'Alphand

# PARC DE MONTSOURIS

Echelle de 1/2 millimètre pour 1 Mètre



# CONCLUSION