

---

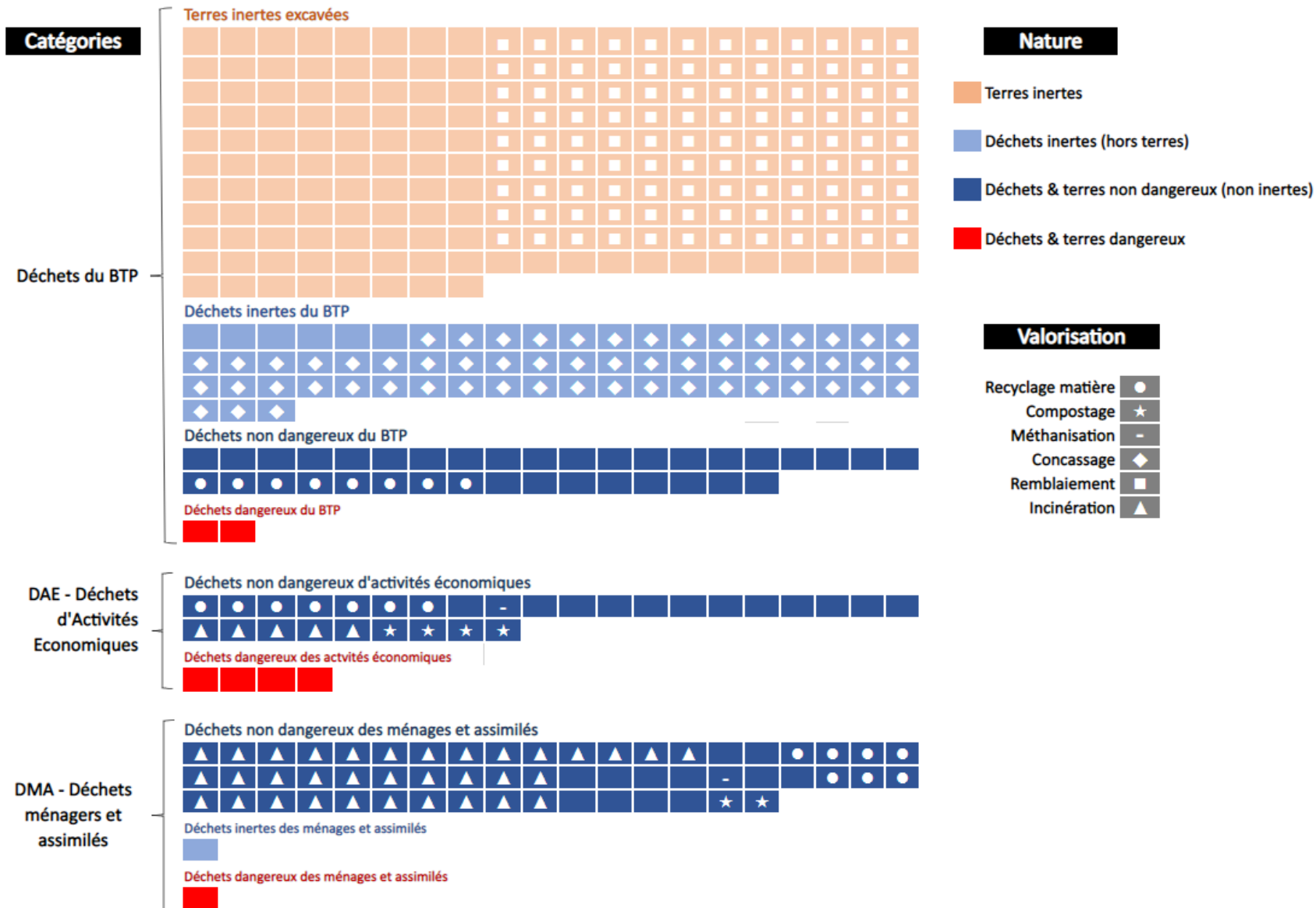
# QUELLE PLACE POUR LES DÉCHETS EN VILLE

L'INTRANQUILLITÉ DES TERRITOIRES - CRISES, RÉSILIENCES, BASCULEMENTS  
# 5. DÉCHETS ET MÉTABOLISME DES VILLES

Helder De OLIVEIRA, directeur de l'ORDIF - département Déchets de l'Institut Paris Region



# Repères quantitatifs



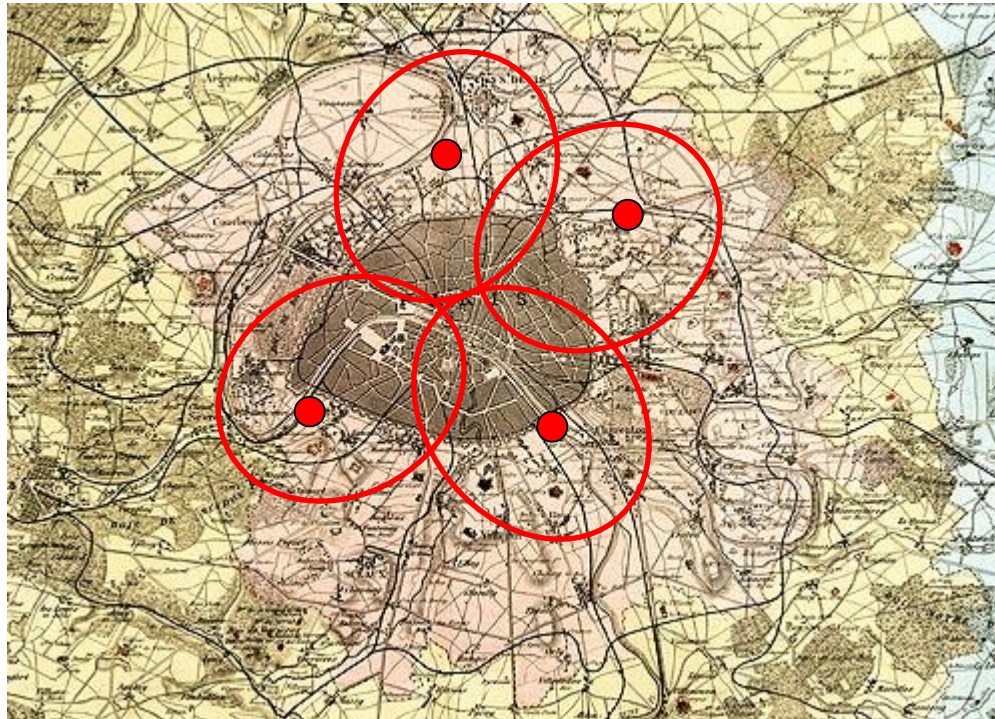
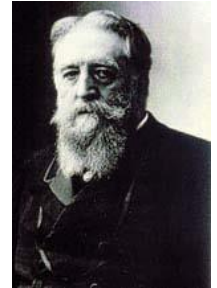
# Le « tout-à-la-rue » : l'écosystème urbain des chiffonniers et paysans





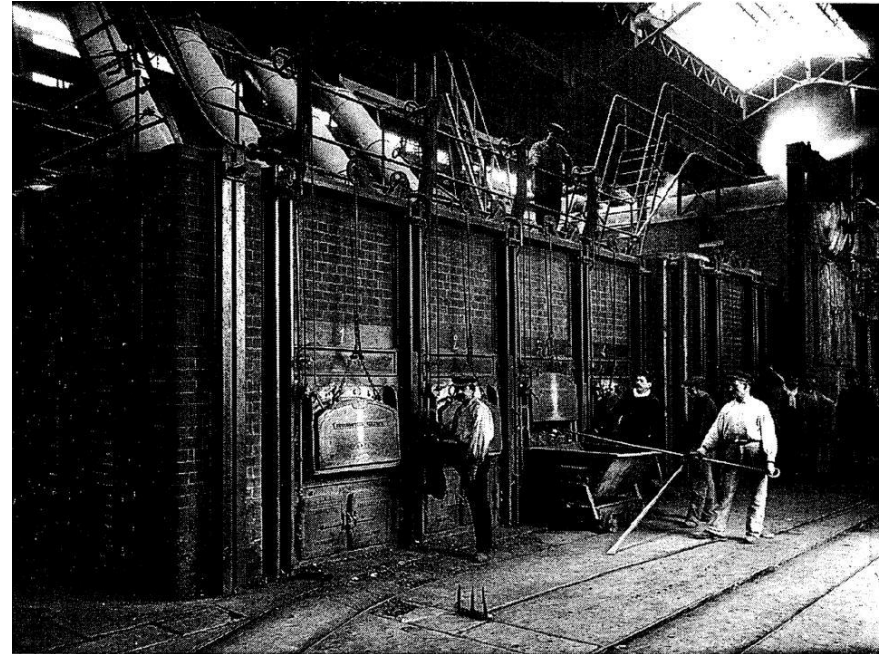
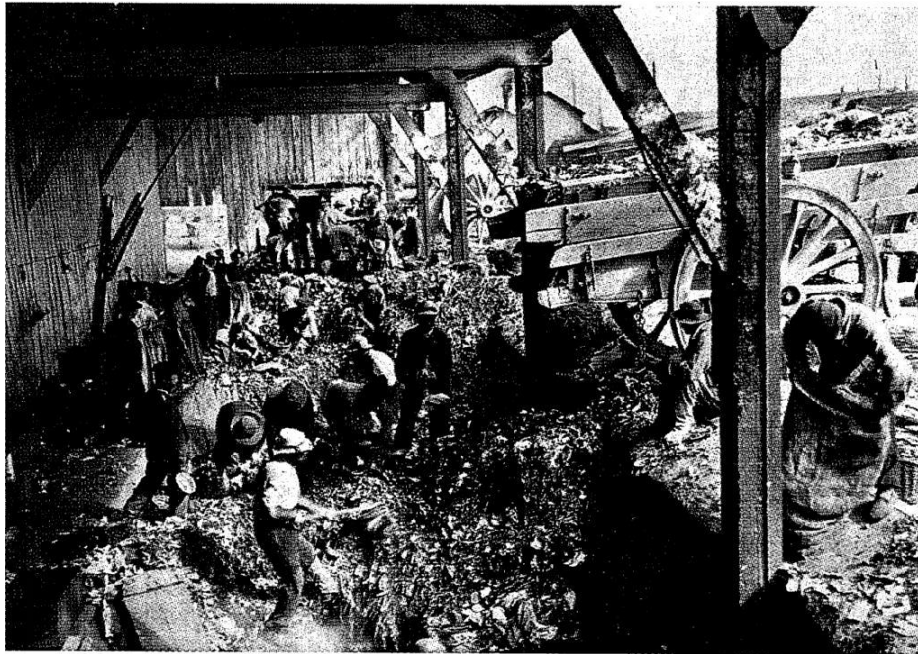
# De la boîte qui mélange...

- **1884: La boîte poubelle :**  
**obligation sur les propriétaires**
- **Systeme de collecte rationalisé**  
**relié au fer et à la voie d'eau**



## ... au « tout-à-l'incinérateur » »

- Disparition du chiffonnage
- Disparition de l'utilisation agricole
- Développement de l'incinération avec valorisation énergétique





# LES INSTALLATIONS DE TRAITEMENT DES DÉCHETS NON DANGEREUX ET INERTES EN ÎLE-

Présentation

Sommaire

UIDND

IME

ISDND

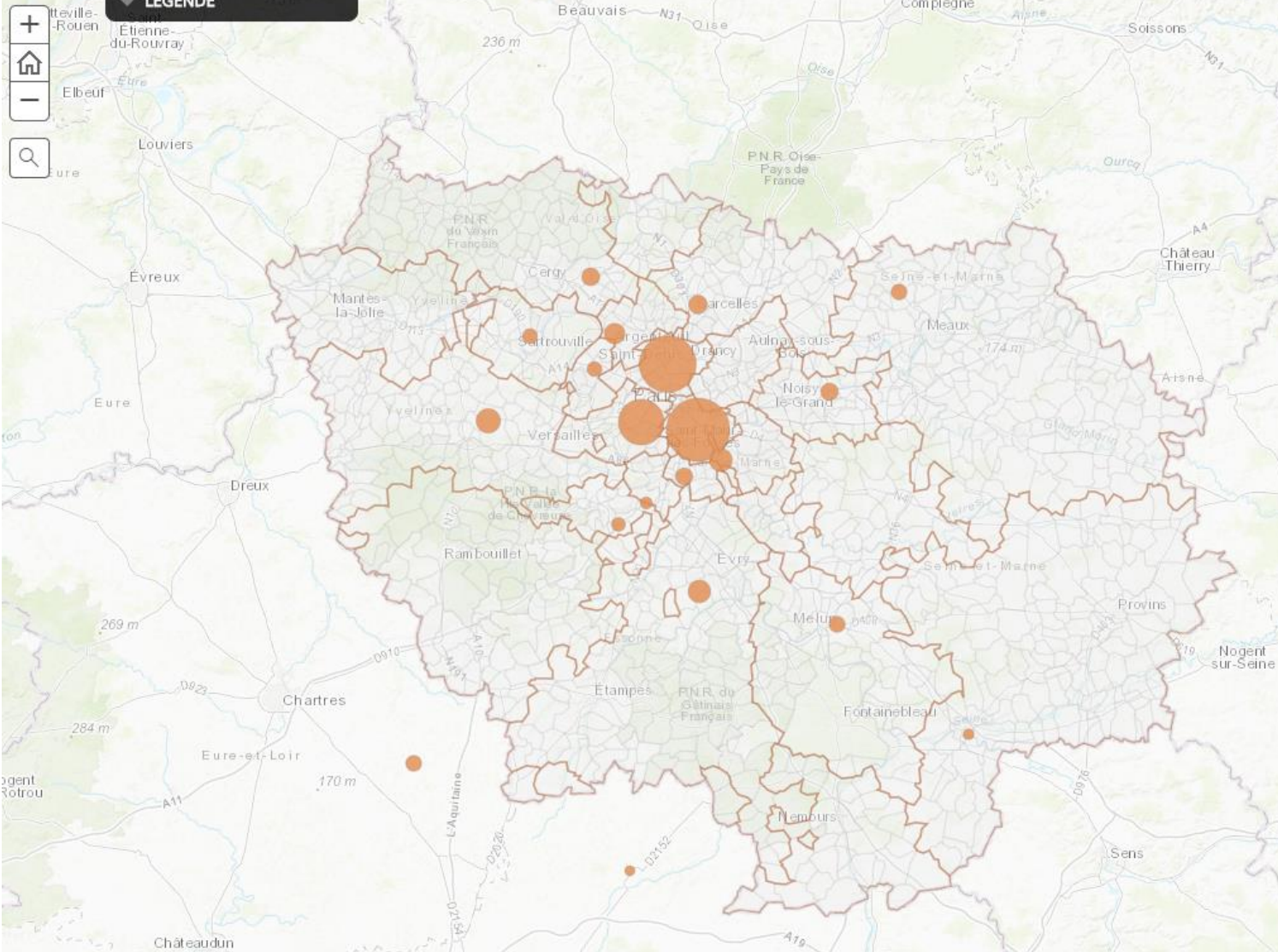
COMPOSTAGE

MÉTHANISATION

TMB

BIODÉCHETS

▼ LÉGENDE





# LES INSTALLATIONS DE TRAITEMENT DES DÉCHETS NON DANGEREUX ET INERTES EN ÎLE-DE-FRANCE

Présentation

Sommaire

UIDND

IME

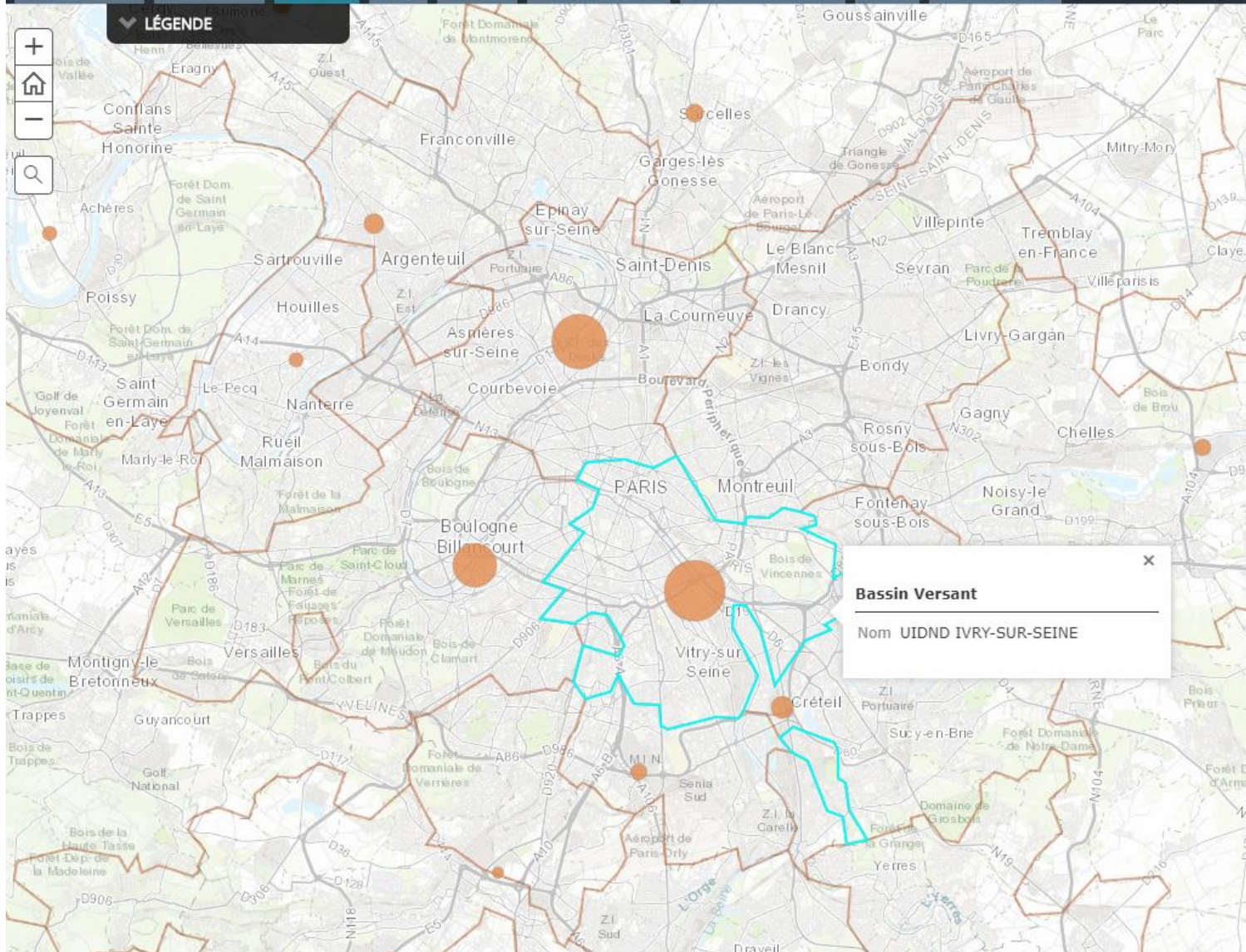
ISDND

COMPOSTAGE

MÉTHANISATION

TMB

BIODÉCHETS





# LES INSTALLATIONS DE TRAITEMENT DES DÉCHETS NON DANGEREUX ET INERTES EN ÎLE-DE-FRANCE

Présentation

Sommaire

UIDND

IME

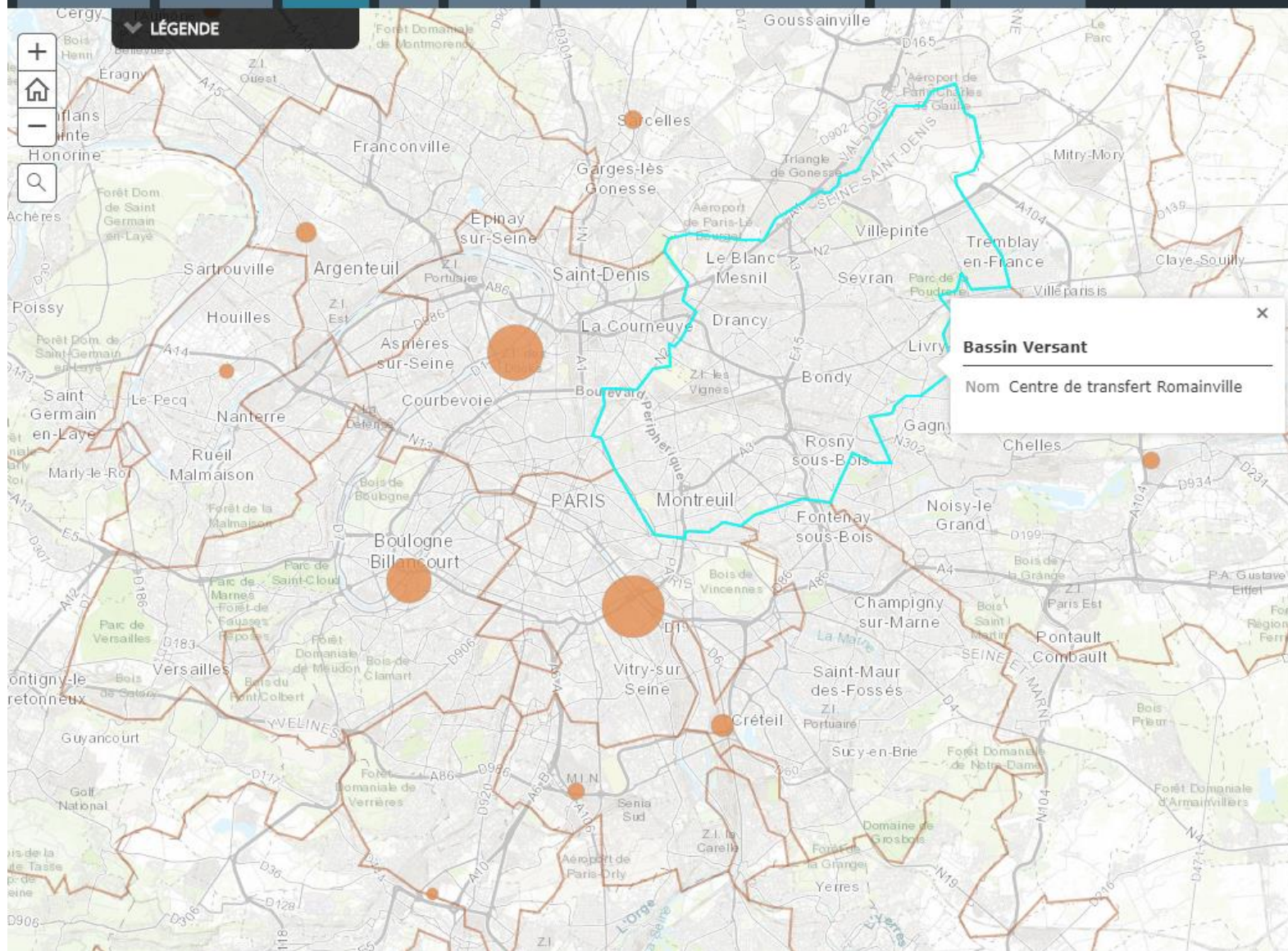
ISDND

COMPOSTAGE

MÉTHANISATION

TMB

BIODÉCHETS





# LES INSTALLATIONS DE TRAITEMENT DES DÉCHETS NON DANGEREUX ET INERTES EN ÎLE-D

Présentation

Sommaire

UIDND

IME

ISDND

COMPOSTAGE

MÉTHANISATION

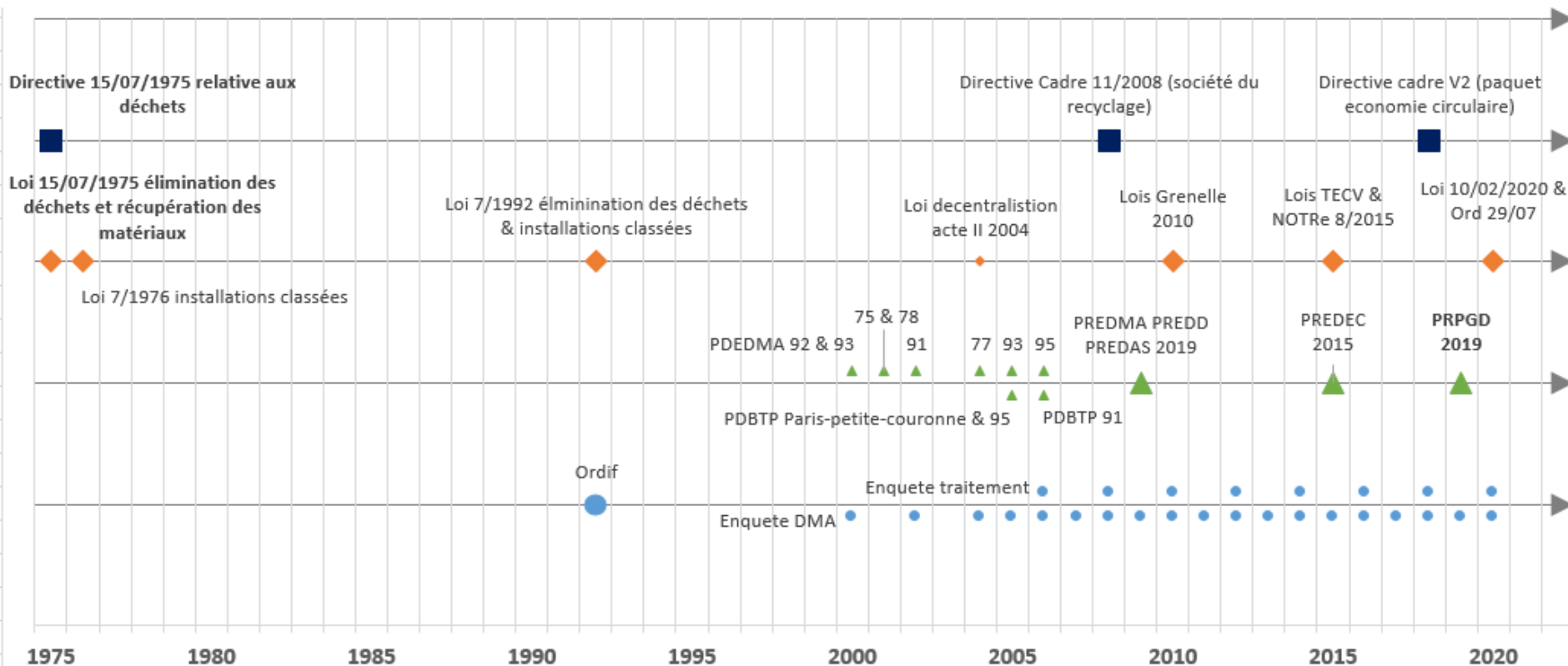
TMB

BIODÉCHETS

▼ LÉGENDE

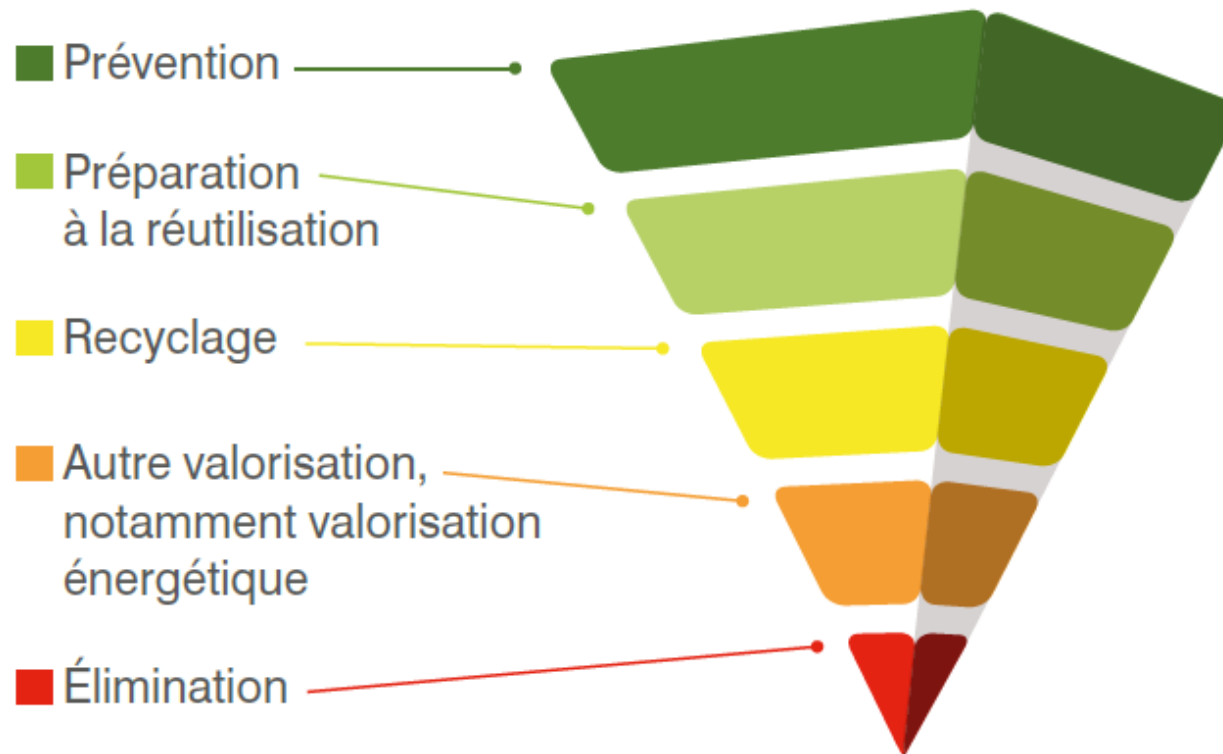


# Chronologie contemporaine



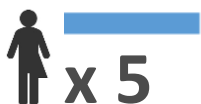


# « Hiérarchie des déchets », « multi R », « société du recyclage », « économie circulaire », « zéro déchet »...



# La prévention, recyclage, valorisations

370 kg de déchets ménagers jetés chaque année



3,2 tonnes /an de déchets tous compris (professionnels, du BTP...)



5 tonnes /an de matière consommée visible



20 tonnes /an de matière consommée cachée

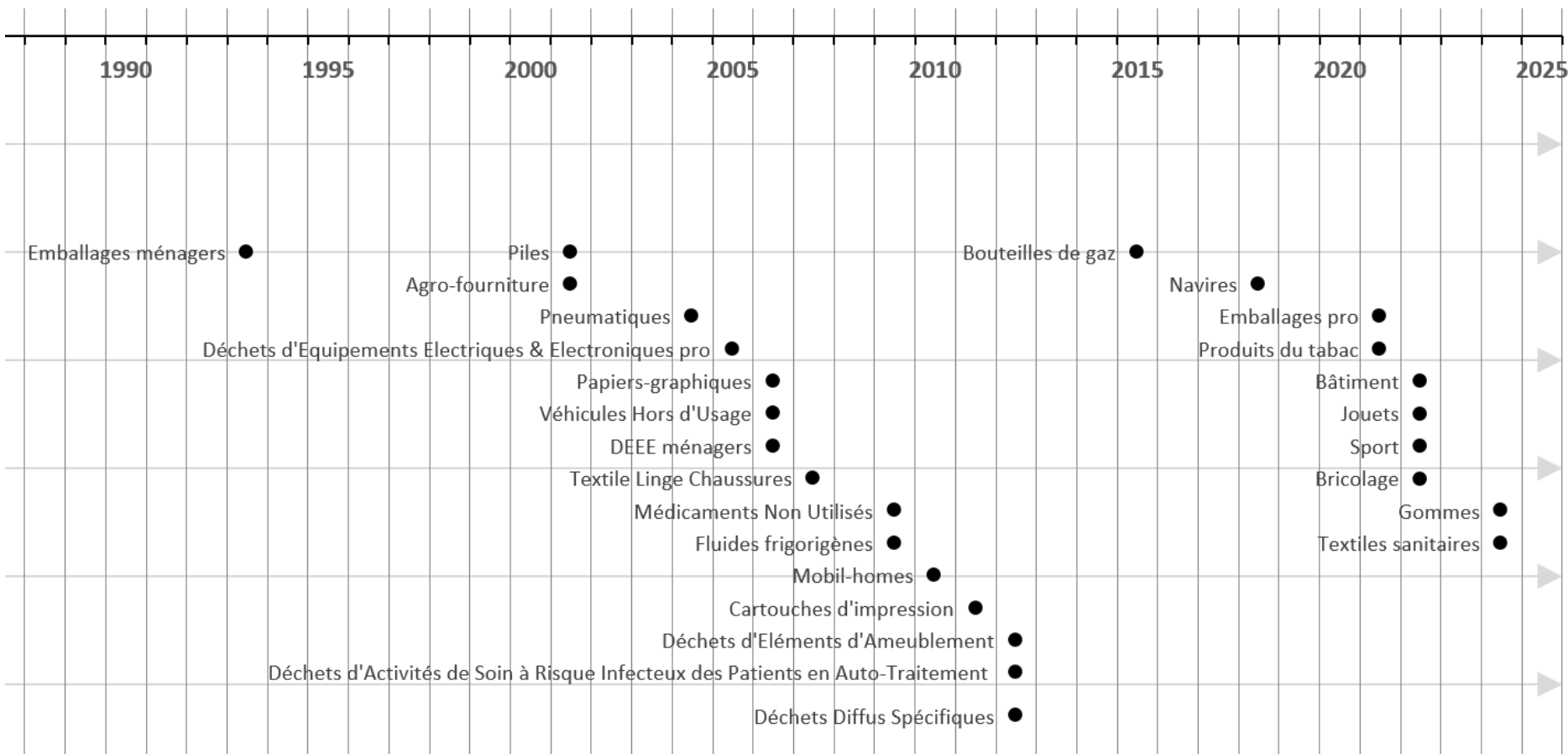




# De Nouveaux acteurs

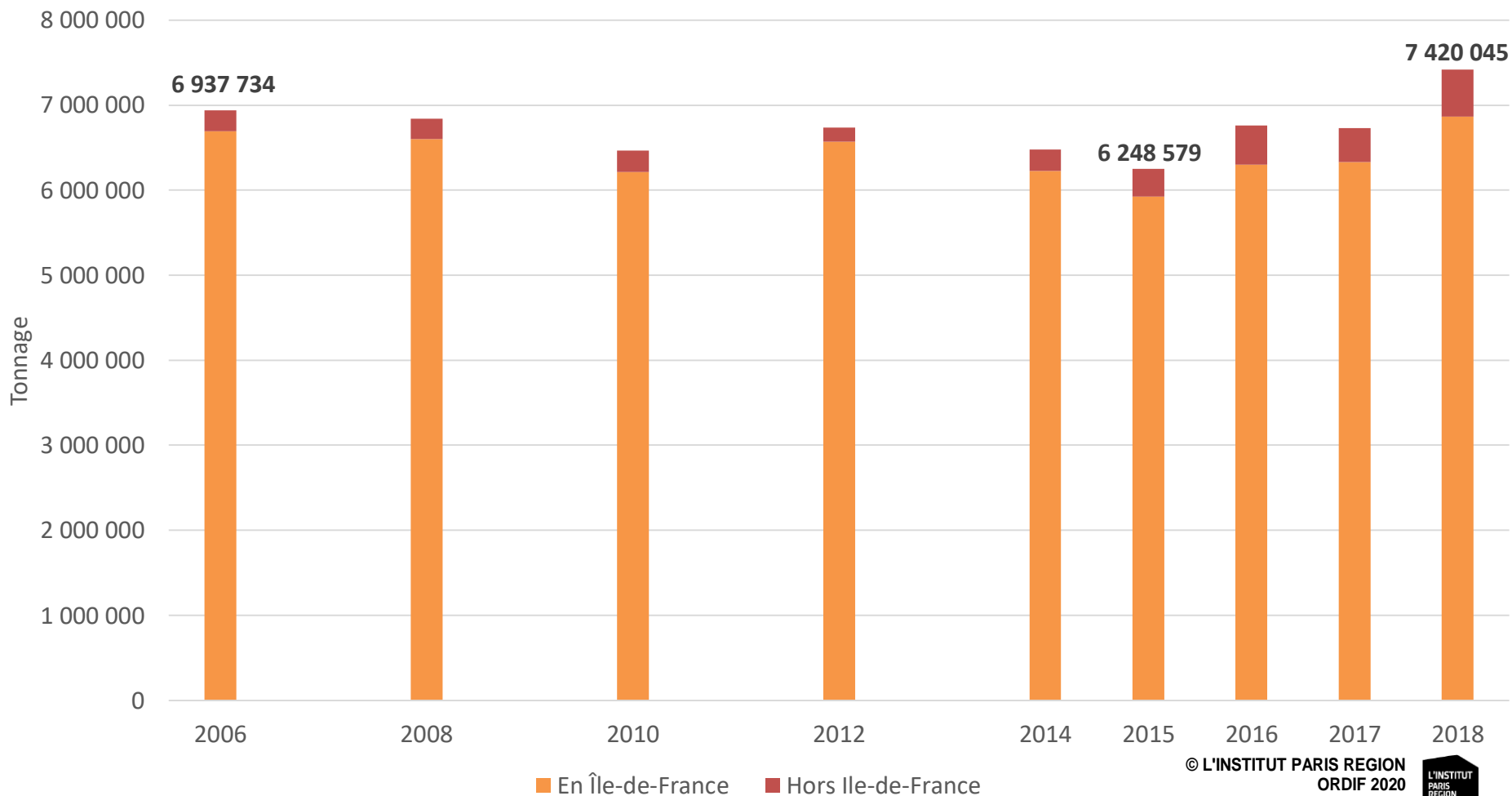
## La « Responsabilité élargie des producteurs »

« Conformément au principe du « pollueur-payeur », le coût de l'élimination des déchets, déduction faite de leur valorisation éventuelle, doit être supporté par le détenteur (...) ou le producteur du produit générateur de déchets » (Art 11 DIR 1975/442).



# Le résiduel

Tonnages de déchets enfouis et incinérés en & hors Île-de-France

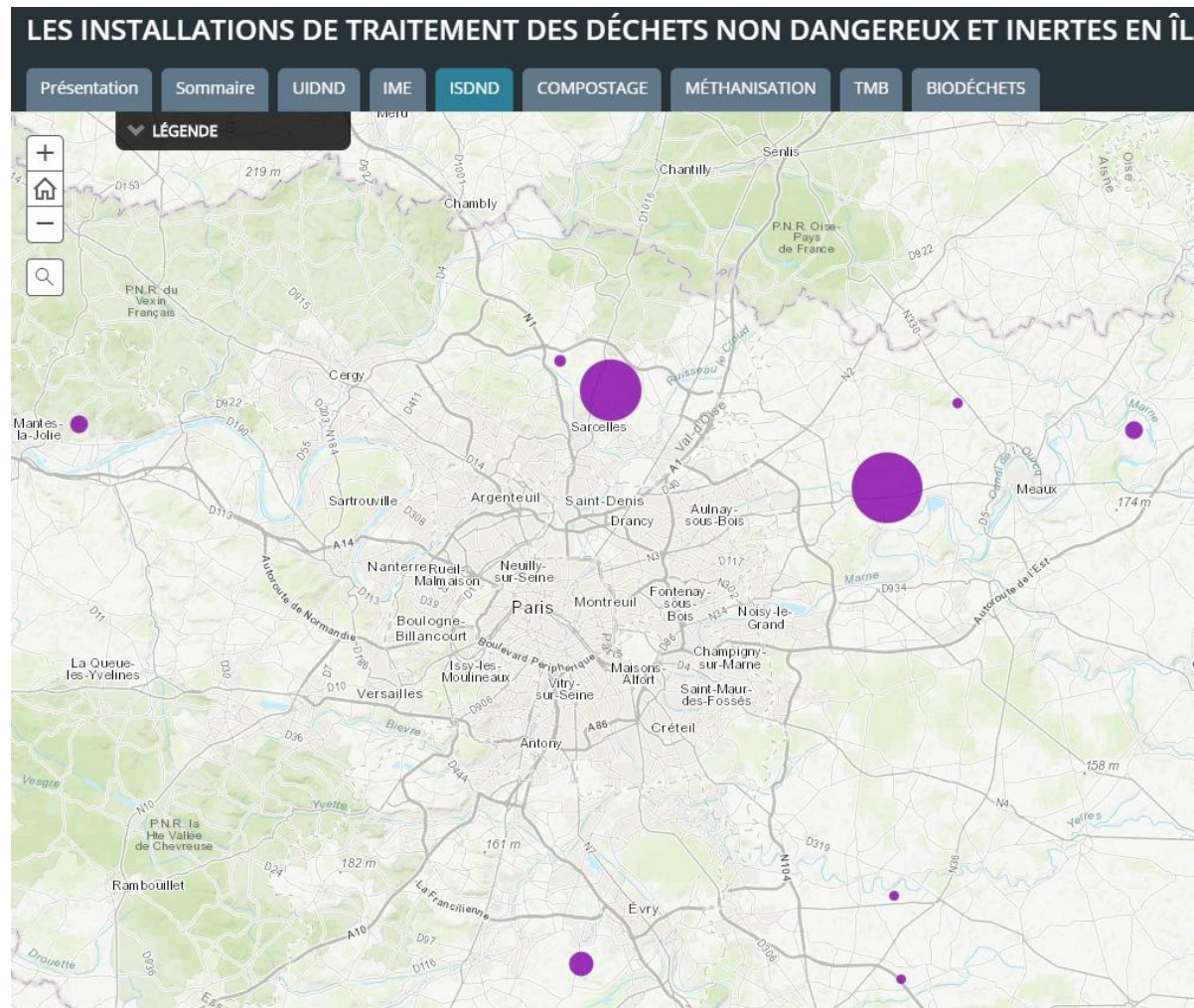


© L'INSTITUT PARIS REGION  
ORDIF 2020  
Source : ORDIF





# Aux portes de la ville: l'enfouissement







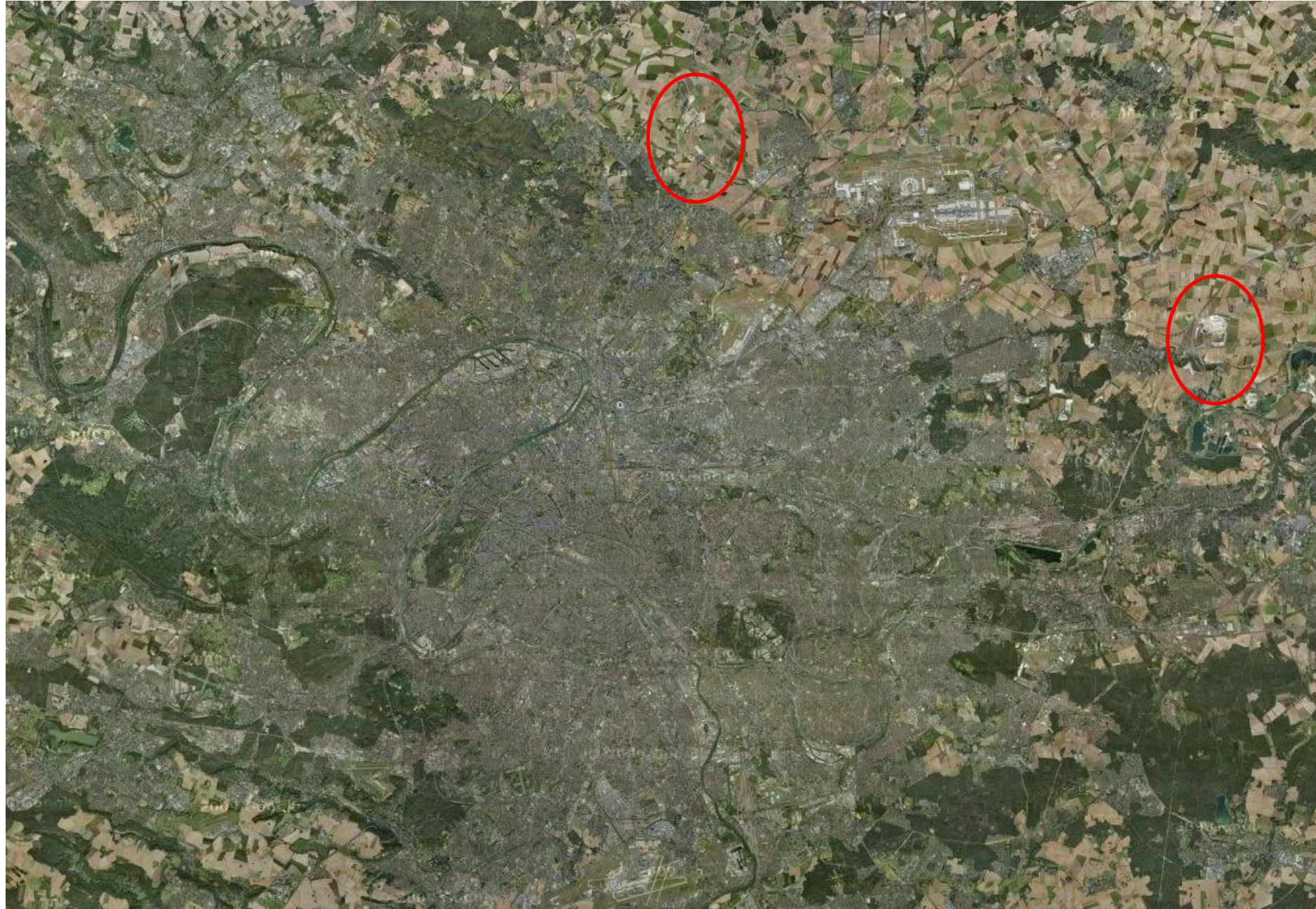


# Oreille droite





# Oreille gauche



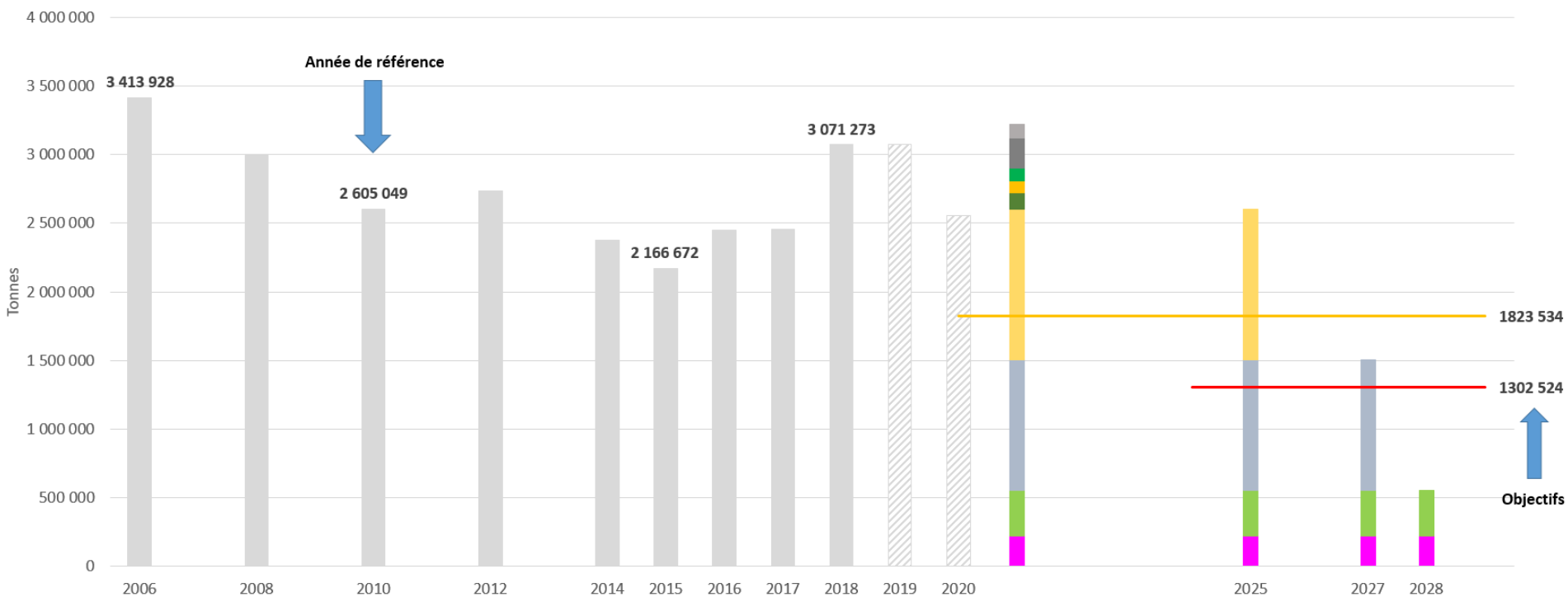


# Claye-Souilly





# L'enjeu central de l'enfouissement





## **MERCI DE VOTRE ATTENTION**

Helder De Oliveira

[Helder.de-oliveira@institutparisregion.fr](mailto:Helder.de-oliveira@institutparisregion.fr)

+ 33 (0)1 77 49 57 21

**L'INSTITUT PARIS REGION**

15, rue Falguière

75740 Paris cedex 15