

PATRICK HENRY

Architecte et urbaniste, professeur TPCAU énsa Paris-Belleville

DES TRACÉS AUX TRACES

CONSIDÉRER LES SOLS DANS L'AMÉNAGEMENT DU TERRITOIRE

L'INTRANQUILLITÉ DES TERRITOIRES

CRISES, RÉSILIENCES, BASCULEMENTS

HISTOIRE ET CULTURES DE L'AMÉNAGEMENT
CYCLE DE CONFÉRENCES 2020-2021

école nationale
supérieure
d'architecture
de **paris-belleville**

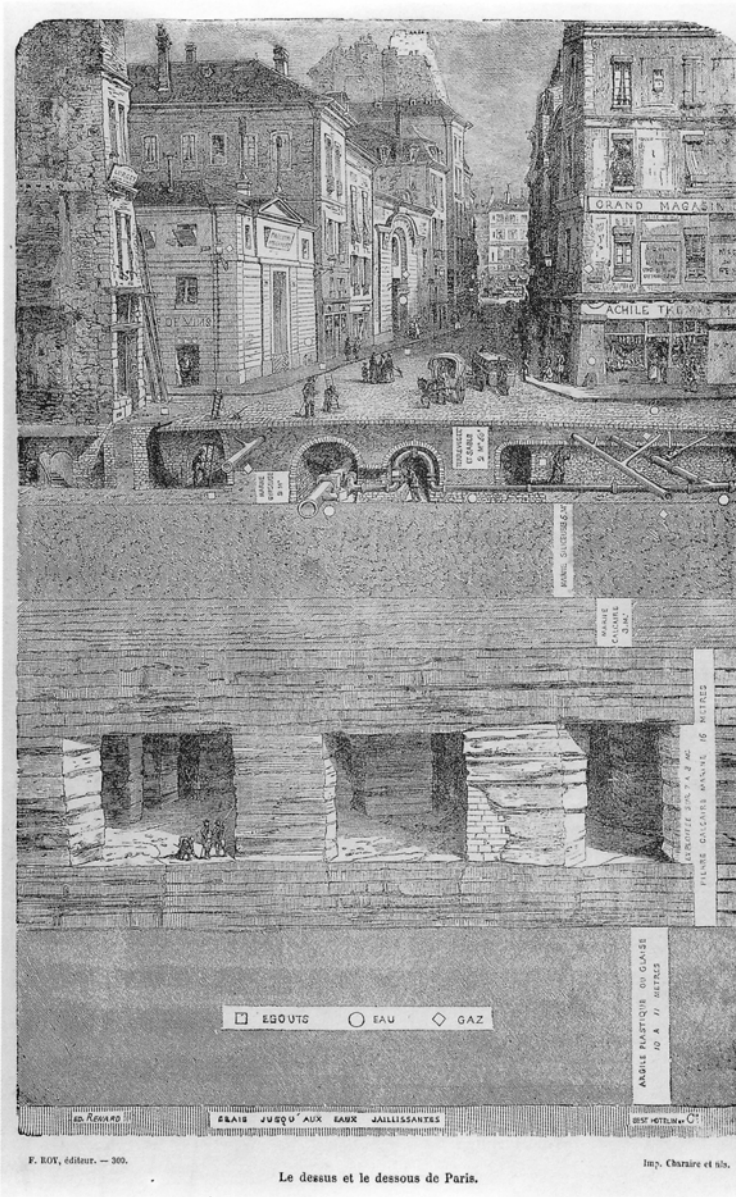




Alexandre le bienheureux, Yves Robert, 1969.

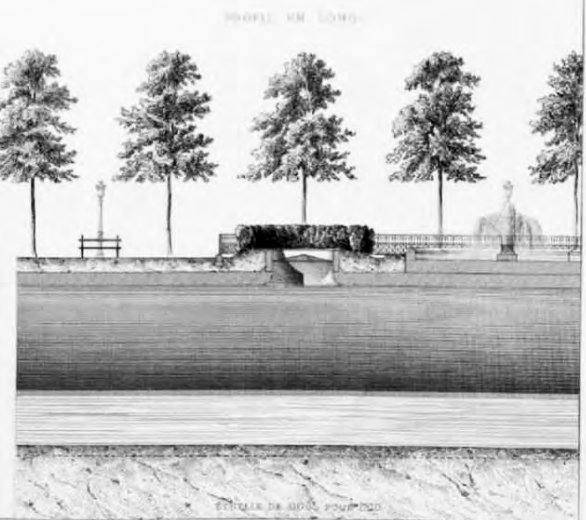
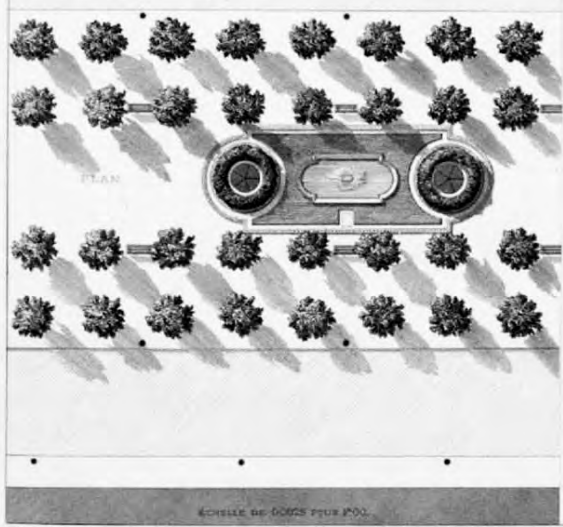
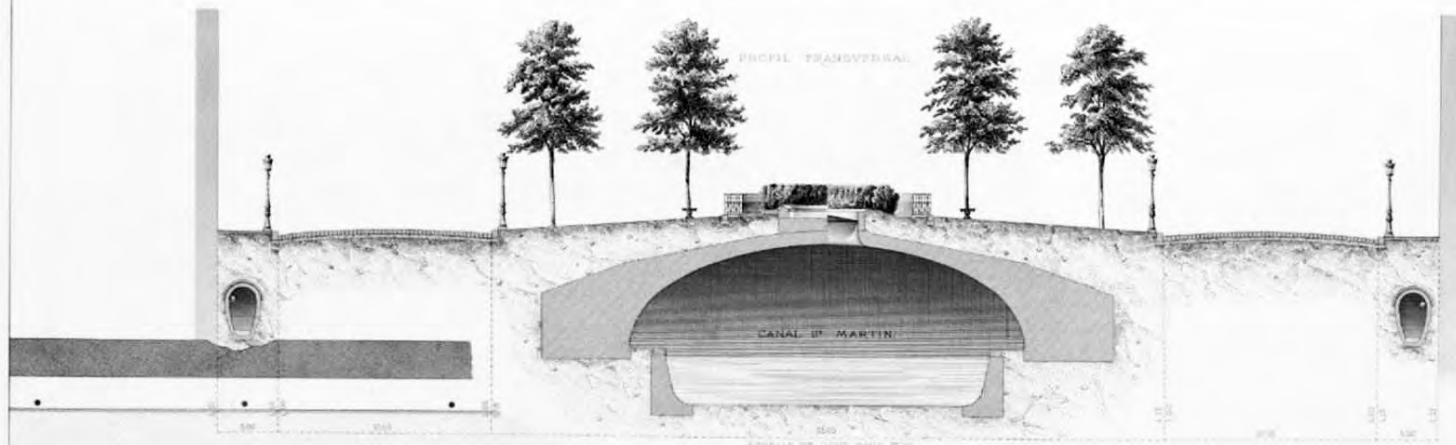


Agriculture intensive.



Coupe du sol sous une rue de Paris, gravure d'Edouard Renard, 1880.

LES PROMENADES DE PARIS



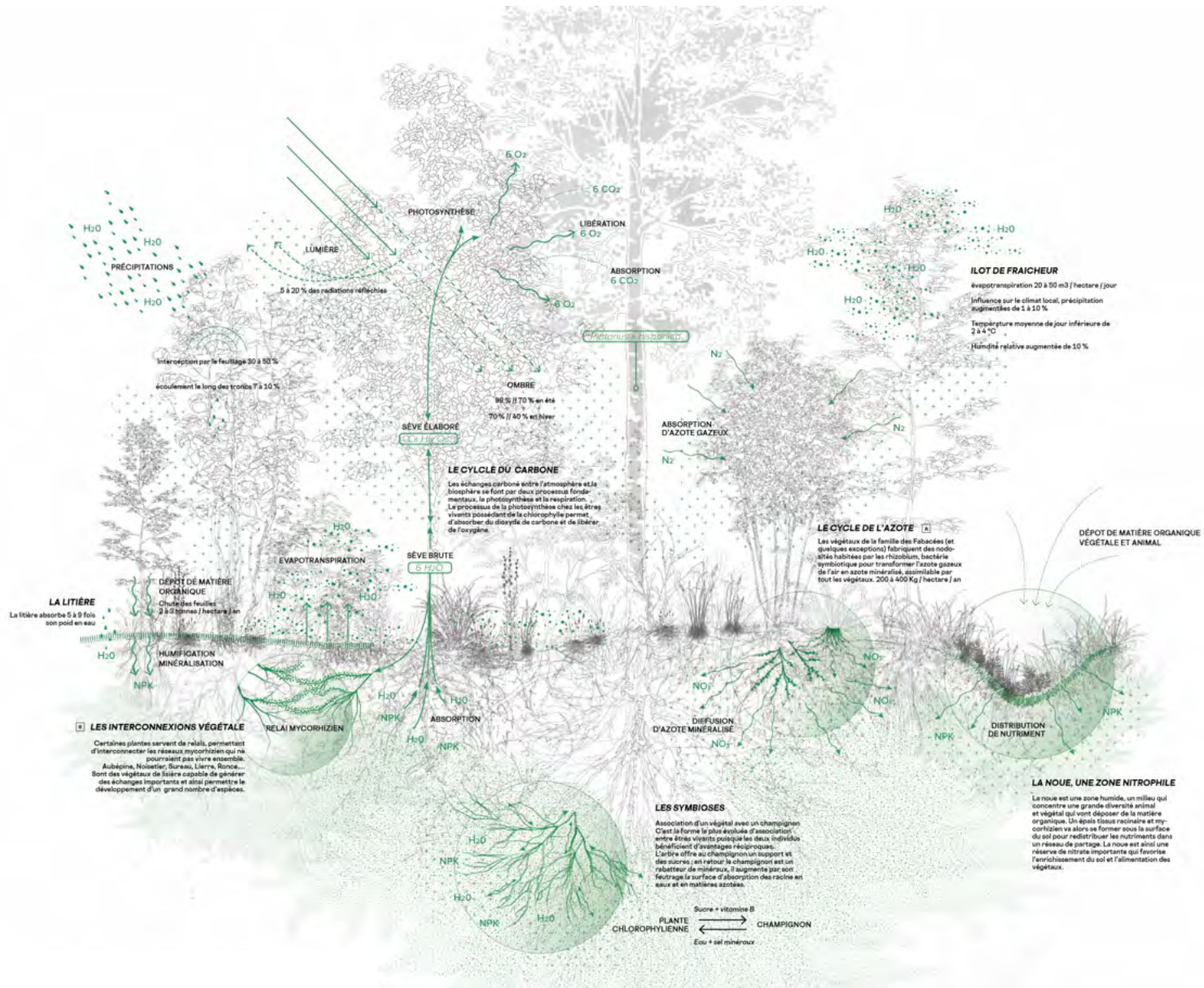
BOULEVARD RICHARD LENOIR

J. SPOERSCHILD ÉDITEUR
Tous droits réservés

Boulevard Richard Lenoir, Jean-Charles Adolphe Alphand, Les Promenades de Paris, 1867.



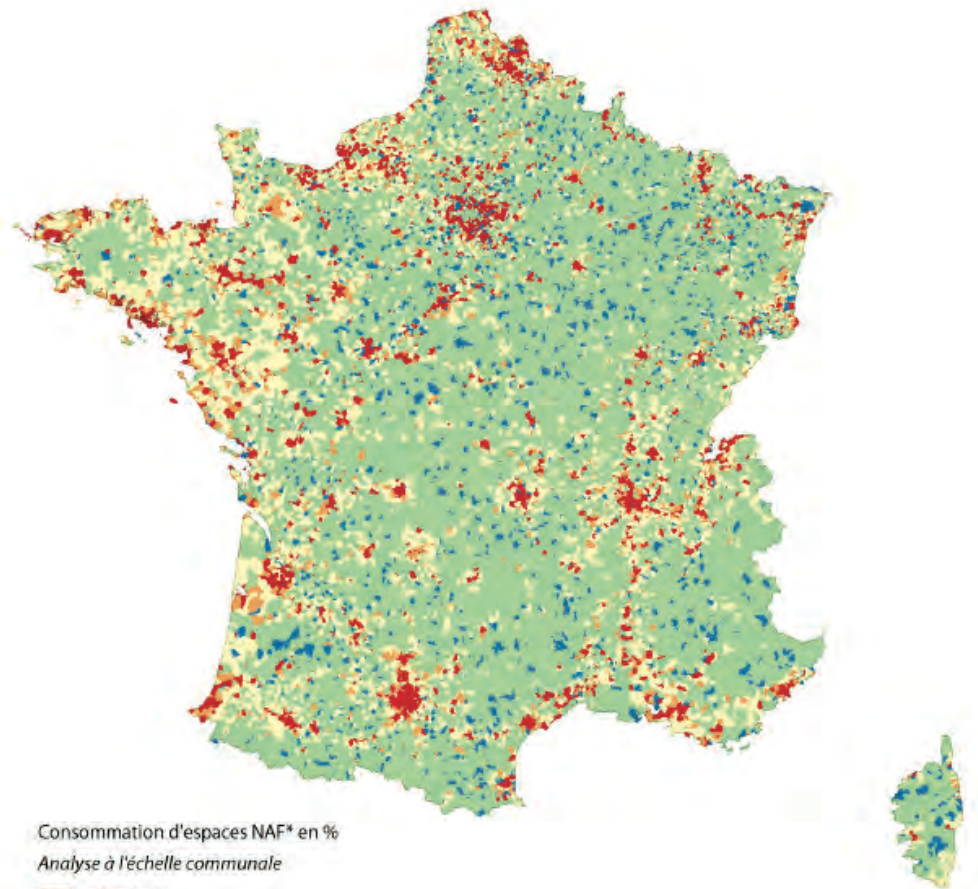
Equipe de Dennis et Donella Meadows, 1972.



Zone critique, Kevin Michels pour Coloco, 2019.



Frontière nette entre le milieu urbain et le milieu rural de Portland, Oregon, États-Unis.

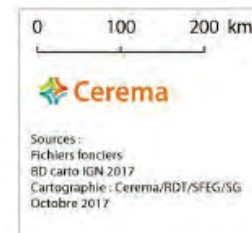


Consommation d'espaces NAF* en %

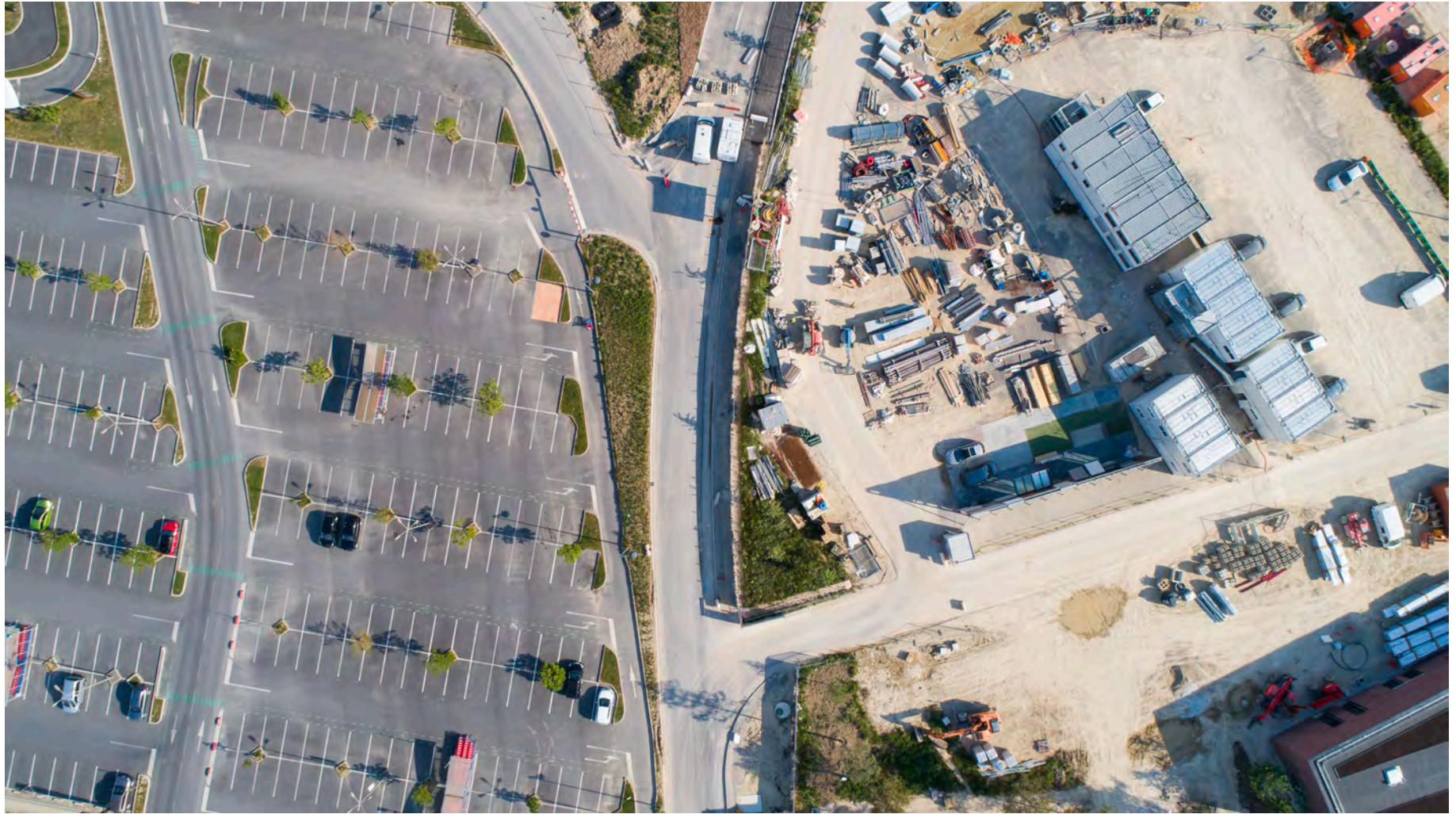
Analyse à l'échelle communale

- plus de 1
- de 0.60 à 1
- de 0.20 à 0.60
- de 0 à 0.20
- gain d'espaces NAF

* Consommation d'espaces naturels, agricoles et forestiers (NAF) d'après les Fichiers fonciers 2006-2015 : cette consommation est calculée à partir des déclarations d'inspôts de la taxe foncière. Une parcelle est donc consommée à partir du moment où une déclaration fiscale fait passer cette parcelle en espace artificialisé. Cette déclaration fait souvent suite à un autre acte administratif (permis de construire, d'aménager, etc.). Elle ne prend pas en compte les surfaces non cadastrées, ni la consommation d'espaces provoquée par les acteurs ne payant pas de taxe foncière (notamment collectivités).
La consommation est calculée en faisant le différentiel des surfaces artificialisées entre chaque millésime des Fichiers fonciers. Des redressements à la main ont été effectués sur certaines communes. Les détails de la méthode et les chiffres bruts sont présents sur <http://www.geoinformations.developpement-durable.gouv.fr/la-consommation-d-espaces-et-ses-determinants-d-63482.html>



Variation entre 2006 et 2015 du taux de consommation d'ENAF, d'après fichiers fonciers de la DGFiP, Cerema, 2017.



L'extension du centre commercial de Claye-Souilly (77), photo Arnauld Duboys Fresney, 2019.



Inondations, Var, novembre 2019.



Situation périurbaine à Courtevroult (77), photo Arnauld Duboys Fresney, 2019.



Chapelle Internationale, Espaces Ferroviaires Aménagement / Ville de Paris, AUC / Bas Smets



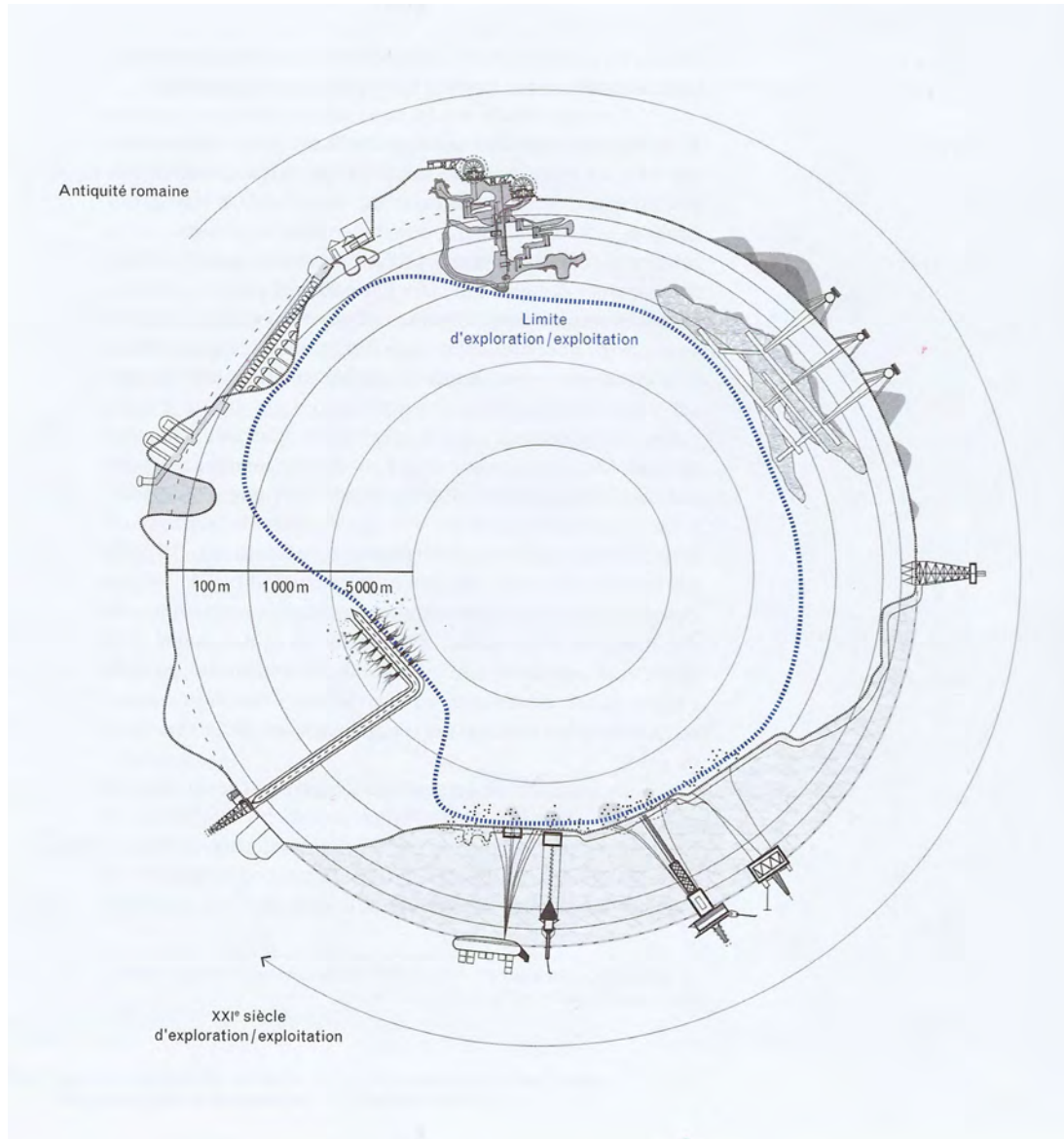
Renaturation de l'Aire, état de Genève, Georges Descombes, 2002-2015.



Parking, Courtrai (Belgique), Wagon Landscaping, 2008.



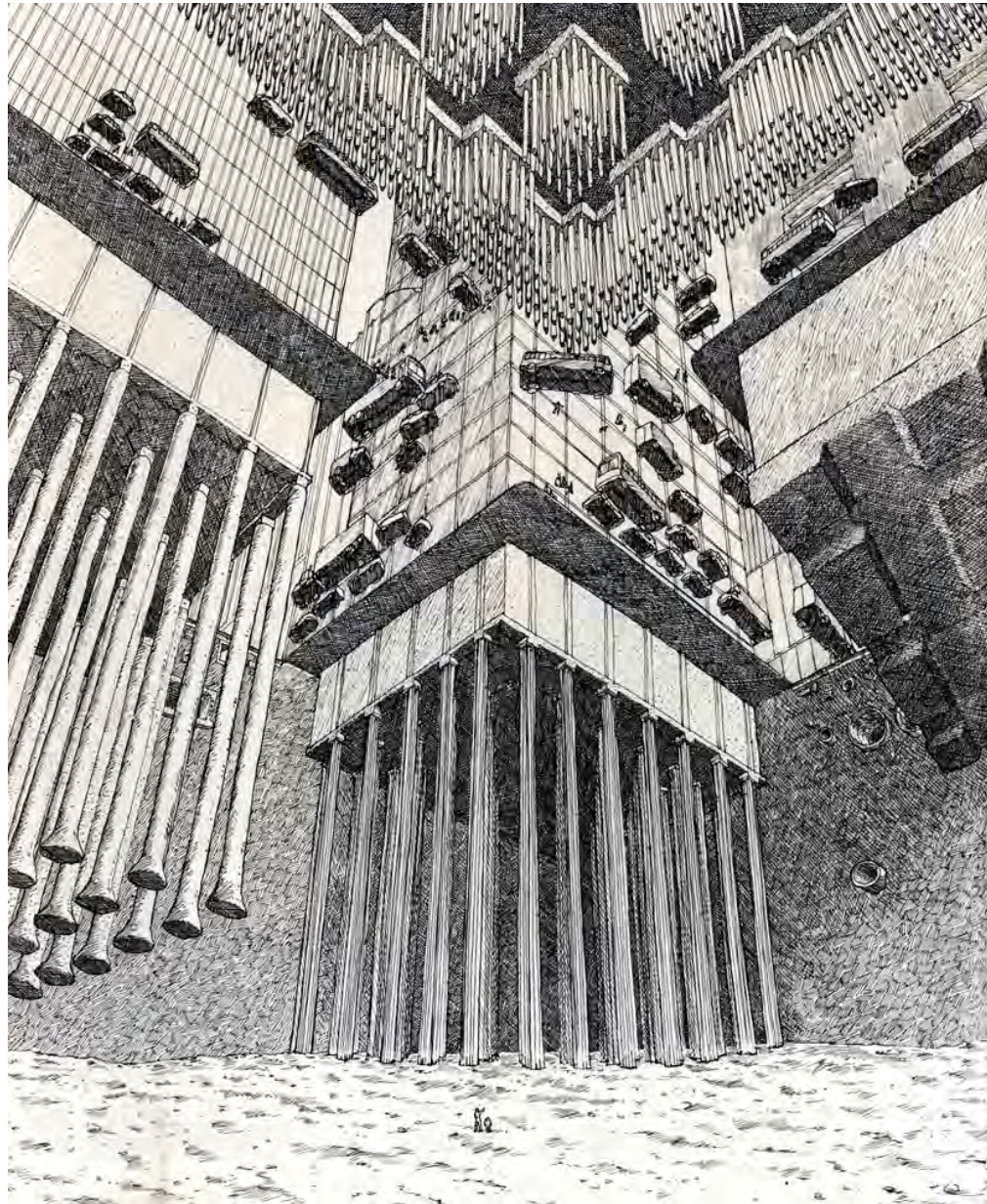
Tour Otemachi, forêt urbaine (3600m²), Michel Desvigne, 2009-2013.



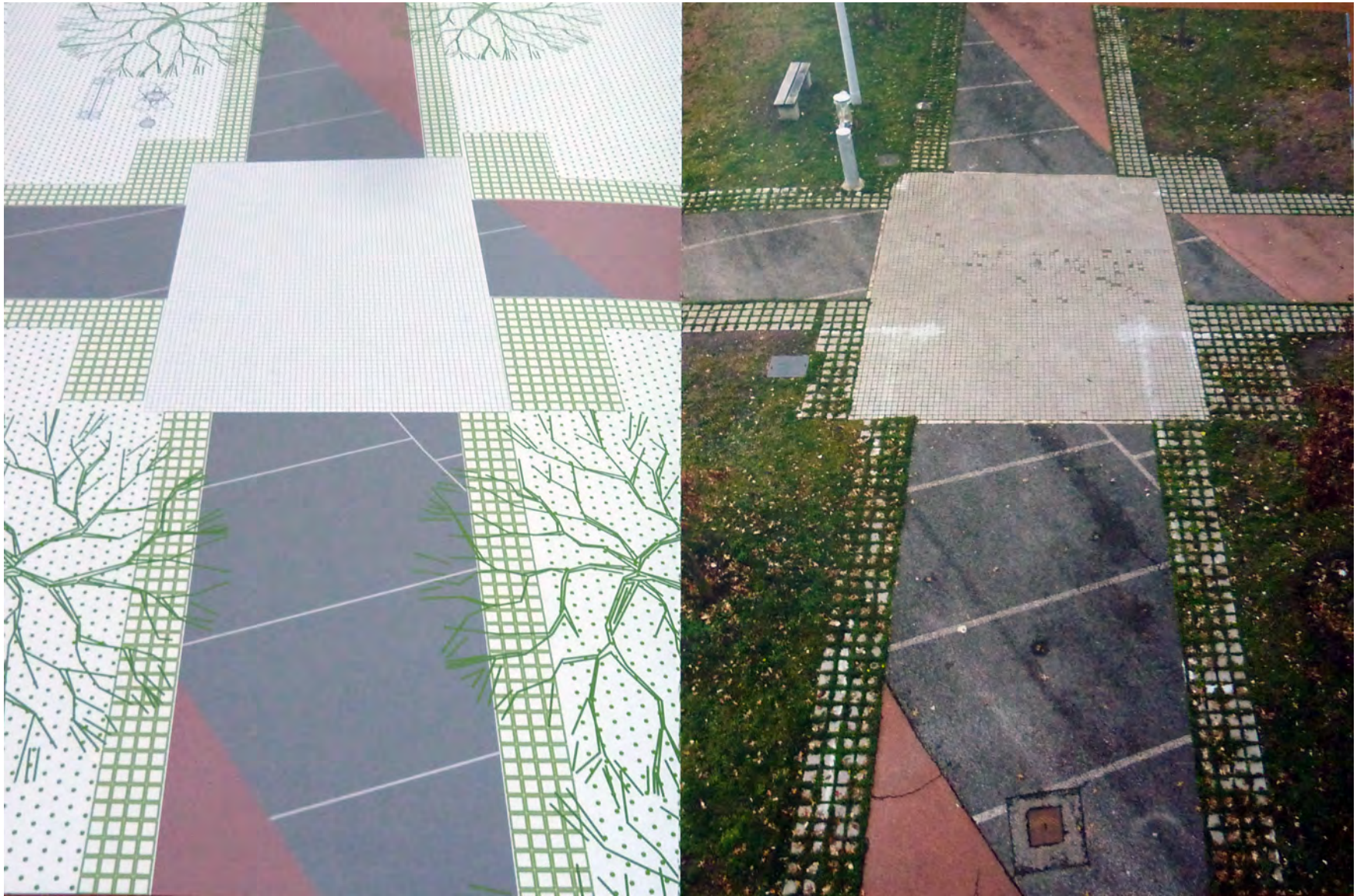
Histoire de la conquête des sols par l'être humain, Terra Forma, 2019.



Ambrogio Lorenzetti, « Allégorie et effets du bon et du mauvais gouvernement », Palezzo Pubblico, Sienne, 1338.



Underground, David Macaulay, 1976.



(Re)dessiner. À partir de l'expérience construite de l'atelier Alexandre Chemetoff & associés, Manufacture et la Plaine Achille à Saint-Étienne, entre 2007 et 2015.



Récupération des pavés, quai François Mitterrand, île de Nantes, 2003.



Les architectes de l'agence Fieldoffice ©Chen Min-Jia