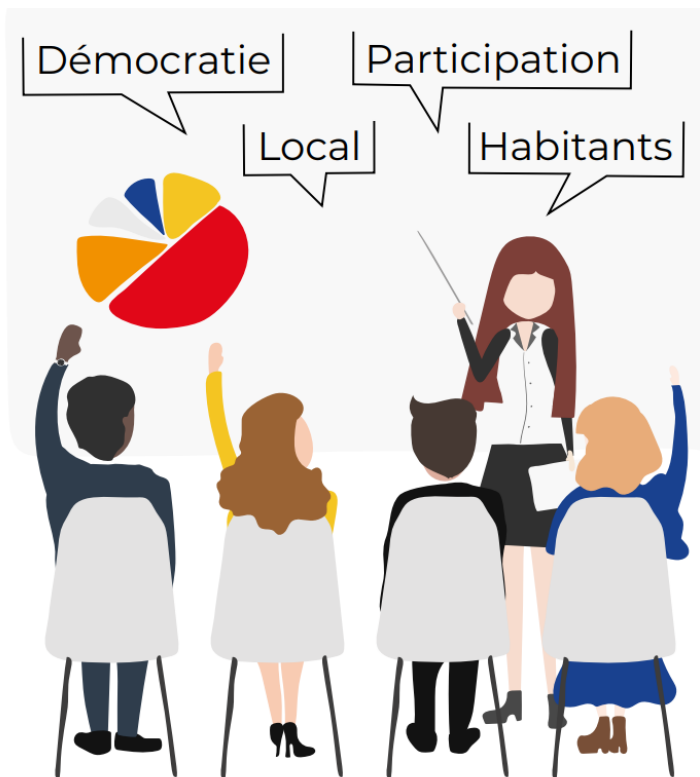


# L'APPROPRIATION CITOYENNE DES ENJEUX DE LA TRANSITION ÉNERGÉTIQUE

L'INTRANQUILLITÉ DES TERRITOIRES - CRISES, RÉSILIENCES, BASCULEMENTS

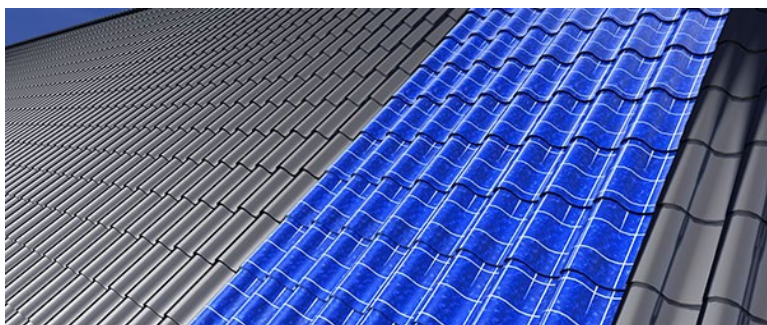
Narjis Mimouni – AREC, Institut Paris Région 09/03/2021



# Transition énergétique

Modification des modes de production et de consommation de l'énergie.

Principaux leviers :



L'innovation technologique et organisationnelle

L'orientation des financements publics et privés



Les changements de comportement

L'aménagement du territoire, la préservation des écosystèmes et les infrastructures économes

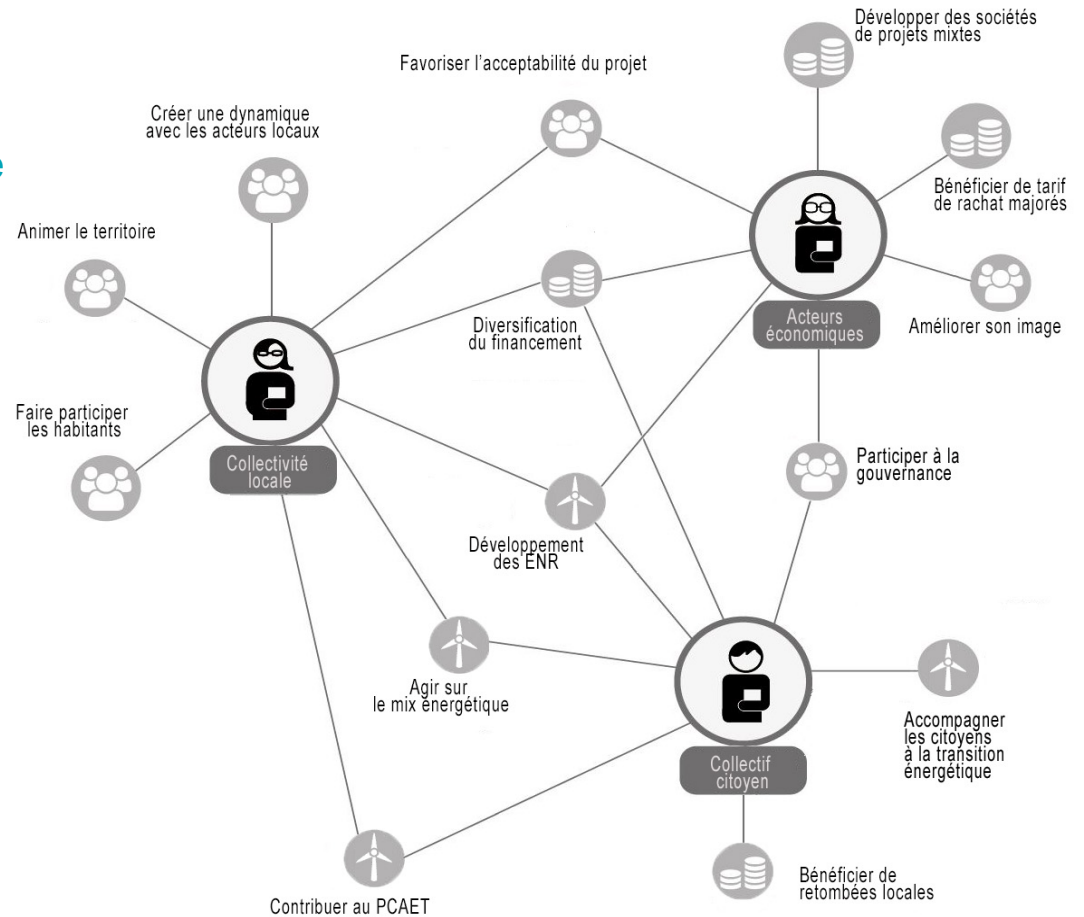


# Politique de soutien à l'intégration des citoyens

Loi relative à la transition énergétique pour la croissance verte de 2015, a facilité les modalités d'implication des collectivités et des citoyens dans les projets de production d'EnR.

Intégration progressive de la dimension « énergie citoyenne et participative » dans les politiques énergie-climat

Dans certains dispositifs on voit apparaître des bonus pour la participation des citoyens et collectivités territoriales à la production d'énergie renouvelable



Économie



Gouvernance



Transition  
énergétique

# Des dispositifs à destination des citoyens

## Exemple de la Rénovation énergétique

Des programmes proches des communes et de leurs administrés



**ACTION CŒUR DE VILLE**



**PETITES VILLES DE DEMAIN**



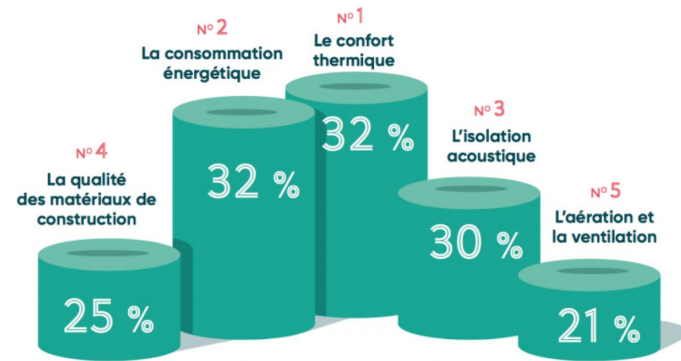
**MaPrimeRénov'**  
Mieux chez moi, mieux pour la planète

**MAPRIMERÉNOV'**



**HABITER MIEUX**

### Les 5 plaies du logement



Taux d'insatisfaction



Entre 2007 et 2016, le prix de l'électricité a explosé de 50%, selon une étude de l'Insee parue en 2019.

# Des dispositifs à destination des citoyens

## Exemple de la Rénovation énergétique

Des programmes proches des communes et de leurs administrés



**ACTION CŒUR DE VILLE**



**PETITES VILLES DE DEMAIN**



**MaPrimeRénov'**  
Mieux chez moi, mieux pour la planète

**MAPRIMERÉNOV'**



**HABITER MIEUX**



**72 % de changement de chauffage :**

- pompe à chaleur eau-air : 20 %
- chaudière à gaz très haute performance énergétique (THPE) : 16 %
- poêle à granulés : 14 %
- autres : 22 %



**26 % d'isolation**



**1 % de ventilation**



**1 % d'audit énergétique**

247 323 logements rénovés en 2020

**Une hausse de 59% de logements rénovés**

Répartition des logements rénovés :

POUR LES AIDES À LA PIERRE DE L'ANAH :

**40 %**

POUR LES AIDES MAPRIMERÉNOV' :

**29 %**

**23 %**

**25 %**

**37 %**

**46 %**

de logements rénovés en bassin de **vie urbain**

de logements rénovés en bassin de **vie péri-urbain**

de logements rénovés en bassin de **vie rural**

Chiffres clés de l'ANAH 2020

**Objectif : 600 000 logements rénovés en 2021**



# Financement de projet

## • Projets participatifs

Permet aux citoyens d'accéder à une part (minoritaire) du capital et tend généralement à les inclure par le biais de consultations.



Des plateformes Internet sont mises en place comme intermédiaire spécialisé dans le financement participatif des projets d'énergie renouvelables.

### Exemple :

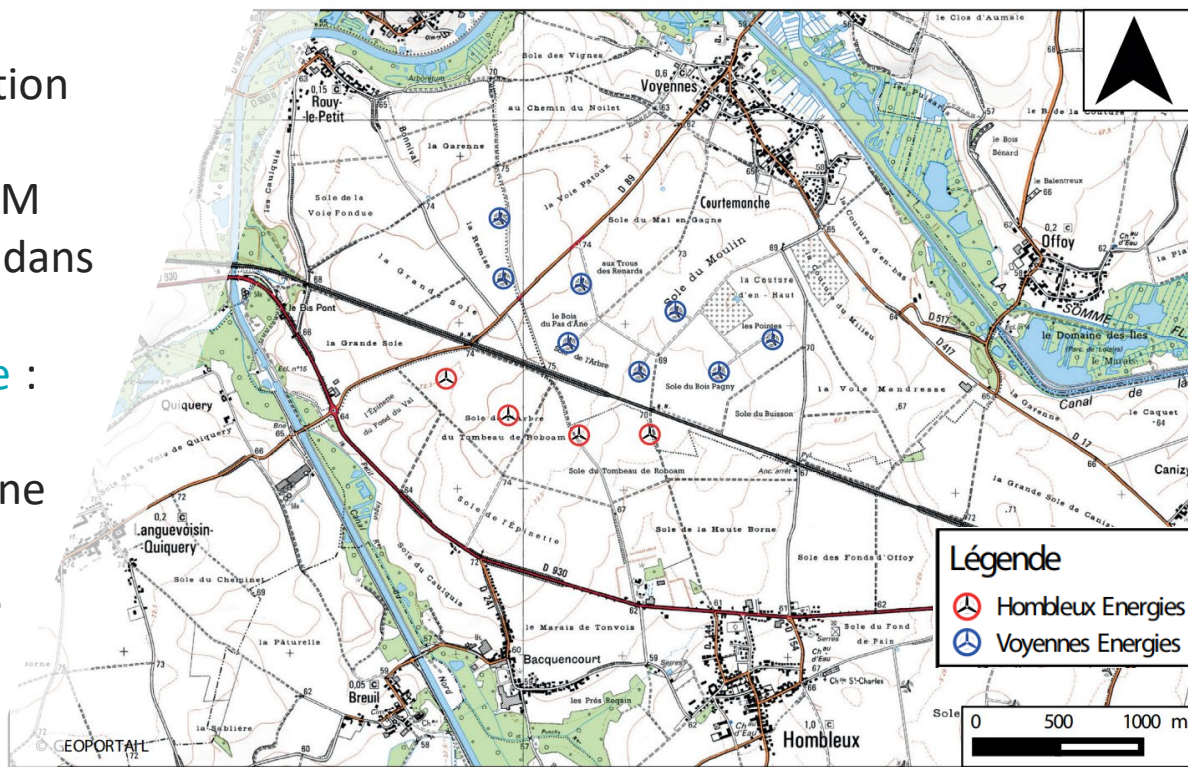
**Plateforme** : Lendosphere opération lancée la 20 octobre 2020

**Développeur** : le groupe VALOREM

**Projet** : Parc éolien d'Hombleux, dans la Somme.

### Dimension solidarité énergétique :

Fondation Watt For Change propose aux prêteurs de céder une partie de leurs intérêts au profit d'une association locale qui lutte contre la précarité énergétique : l'APREMIS.



Carte d'implantation des éoliennes et du poste de livraison sur la commune de Hombleux

# Financement de projet

- Projets participatifs

Permet aux citoyens d'accéder à une part (minoritaire) du capital et tend généralement à les inclure par le biais de consultations.



Des plateformes Internet sont mises en place comme intermédiaire spécialisé dans le financement participatif des projets d'énergie renouvelables.

## Exemple :

**Plateforme** : Lendosphere opération lancée la 20 octobre 2020

**Développeur** : le groupe VALOREM

**Projet** : Parc éolien d'Hombleux, dans la Somme.

**Dimension solidarité énergétique** :

Fondation Watt For Change propose aux prêteurs de céder une partie de leurs intérêts au profit d'une association locale qui lutte contre la précarité énergétique : l'APREMIS.

Eoliennes de  
Hombleux Energies

Eoliennes de  
Voyennes Energies





# Financement de projet

## • Projets citoyens

Un projet citoyen vise explicitement à mettre en avant la gouvernance et l'initiative citoyenne, autour d'un portage local du projet durant toutes ses phases.

### Exemple :

Centrale photovoltaïque citoyenne francilienne inaugurée le 5 septembre 2019

**Collectif citoyen** : Electrons solaires

**Projet** : Installation photovoltaïque en toiture de l'École Pierre Waldeck-Rousseau aux Lilas (117 panneaux)

**Particularité** : Un bail de 30 ans passé avec la ville des Lilas pour la location de la toiture

Couplage du projet avec la rénovation de la toiture de l'école

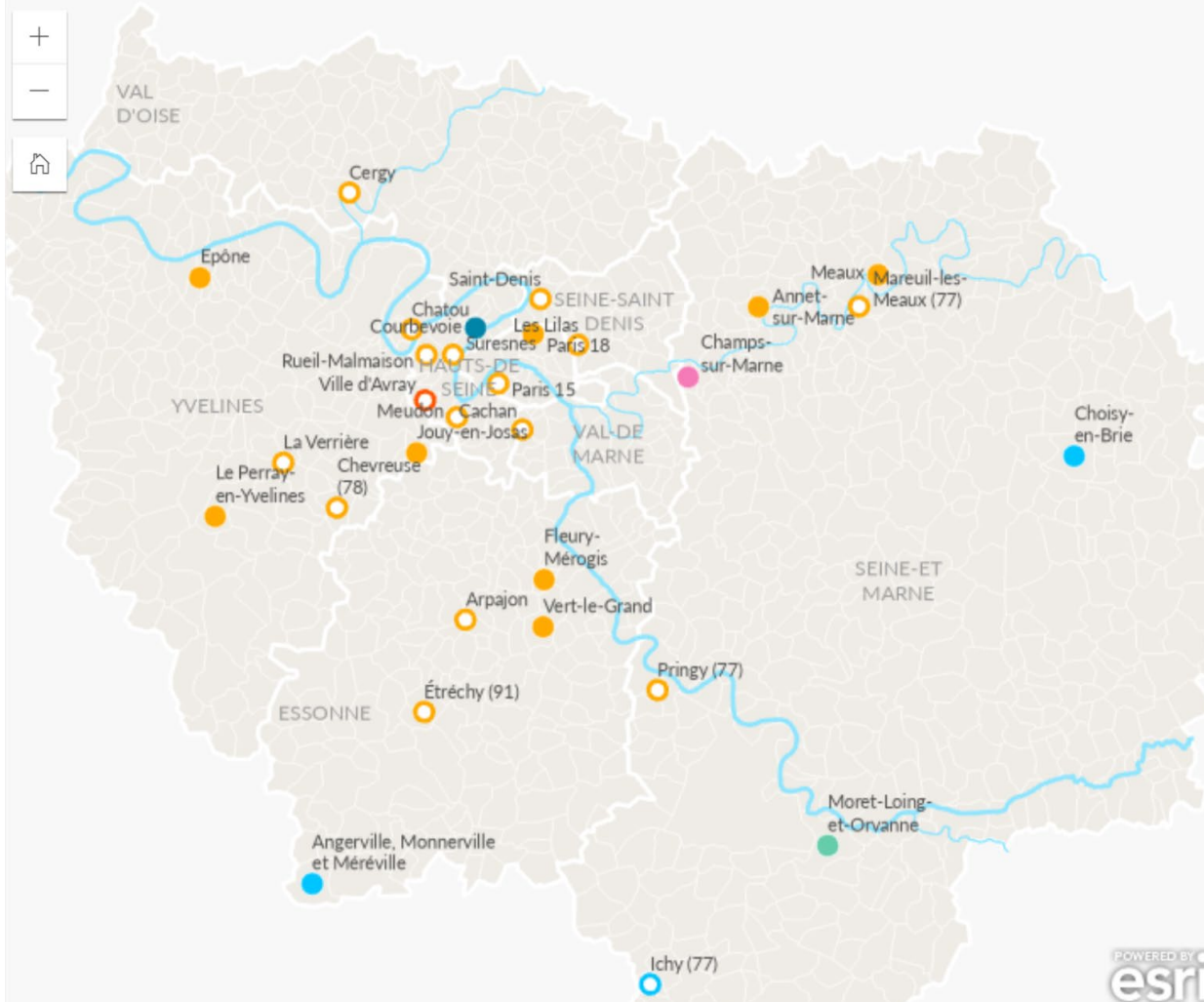
Dimension pédagogique





# Implication citoyenne dans les projets franciliens

☰ Énergie : 30 projets participatifs et citoy...  
▼ Rechercher une adresse ou un



## Chronique de la transition énergétique #2

Carte interactive des projets participatifs et citoyens en Île-de-France

### Energie

#### Projets 2020

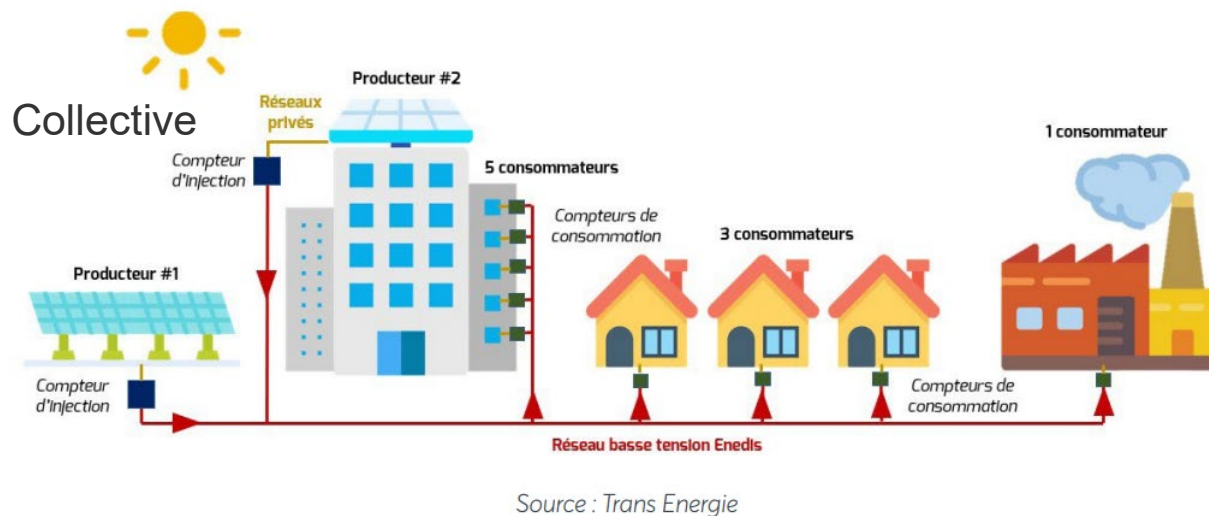
-  Eolien, Citoyen
-  Eolien, Participatif
-  Géothermie, Participatif
-  Photovoltaïque, Citoyen
-  Photovoltaïque, Participatif
-  Géothermie / Photovoltaïque, Citoyen
-  Biomasse, Participatif
-  Récupération (Chaleur fatale), Participatif

# Autoconsommation et communautés d'énergie



L'ordonnance du 27 juillet 2016 et la loi de ratification de l'ordonnance du 24 février 2017 **définit et encadre l'autoconsommation.**

Directive UE n°2018/2001  
Code de l'énergie L211-3-2  
**Communautés d'énergies renouvelables**



La loi PACTE du 22 mai 2019 **élargit le périmètre de l'autoconsommation collective**

La loi Énergie-Climat du 9 novembre 2019 **introduit la notion d'autoconsommation collective étendue.**

**34 opérations**  
d'autoconsommation  
individuelle

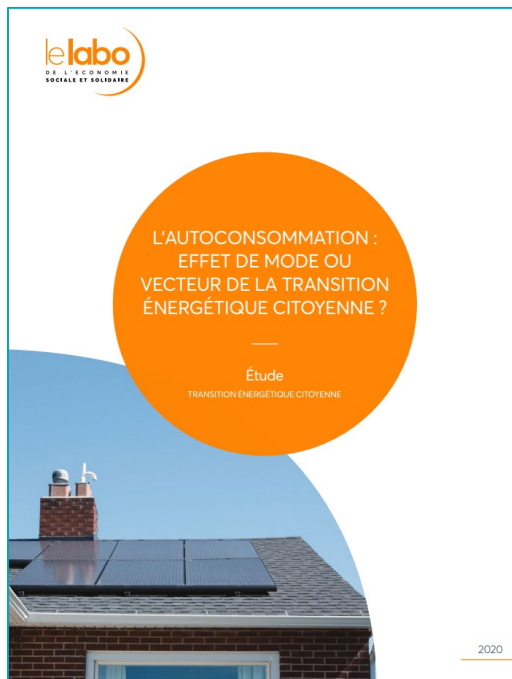
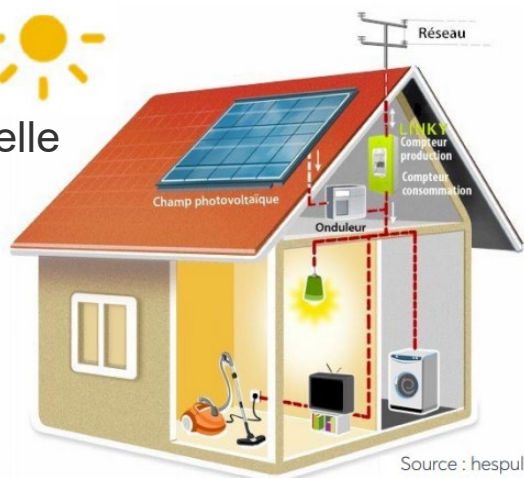
**34 opérations**  
d'autoconsommation  
collective

**De 44 participants**  
fin 2018  
à **370** fin 2019

**2 km** max entre  
point de production  
et de consommation

# Autoconsommation et communautés d'énergie

Individuelle



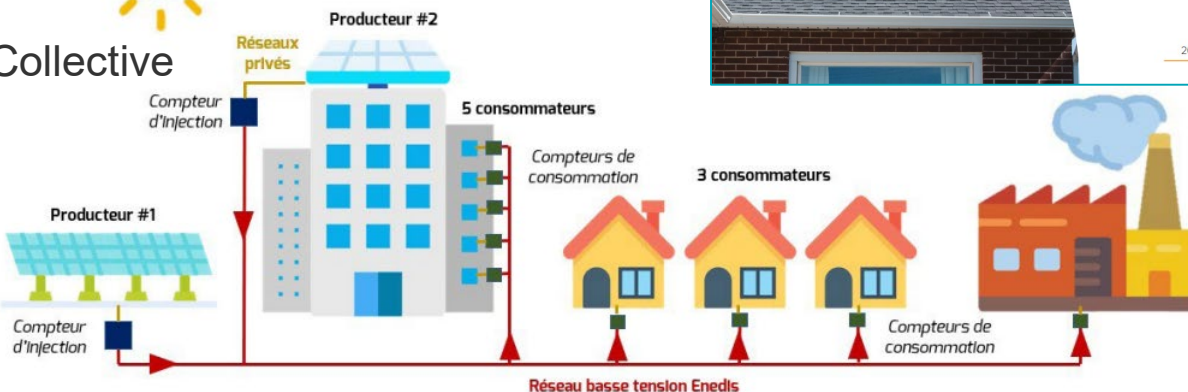
L'ordonnance du 27 juillet 2016  
et la loi de ratification de  
l'ordonnance du 24 février 2017  
définissent et encadrent  
l'autoconsommation.

Directive UE n°2018/2001  
Code de l'énergie L211-3-2  
Communautés d'énergies  
renouvelables

La loi PACTE du 22 mai 2019  
élargit le périmètre de  
l'autoconsommation  
collective

La loi Énergie-Climat du 9  
novembre 2019  
introduit la notion  
d'autoconsommation  
collective étendue.

Collective



Source : Trans Energie

**0,16 %**

des consommateurs  
en autoconsommation

**34 opérations**

d'autoconsommation  
collective

**De 44 participants**

fin 2018  
à **370** fin 2019

**2 km** max entre

point de production  
et de consommation



# Conclusion : Energie et choix stratégiques

## Crise

Défis du changement climatiques

Inquiétudes concernant la capacité des ménages à répondre à leur besoins énergétiques

Transition énergétique équitable

## Résilience

Recherche autonomie énergétique accrue

Recherche de stabilité réglementaire ou économique et administrative

## Basculement

Production d'énergie décentralisée

Foisonnement d'initiatives

Risque de « communautarisme énergétique »

Changements économiques et opérationnels

Changement de comportement



Crédit : Energie Partagée