

**« Faire avec l'existant. Enjeux, échelles, échéances »  
Vers une ville sobre : réseaux et énergies**

**Le rôle de la baisse des consommations**

---

Daniel Florentin – Maître-assistant en environnement et études urbaines - Mines Paris  
1 juin 2023 – séminaire IPR

# Repenser les régimes de consommation

Evolution of district heating consumption levels in Magdeburg (1993-2012)

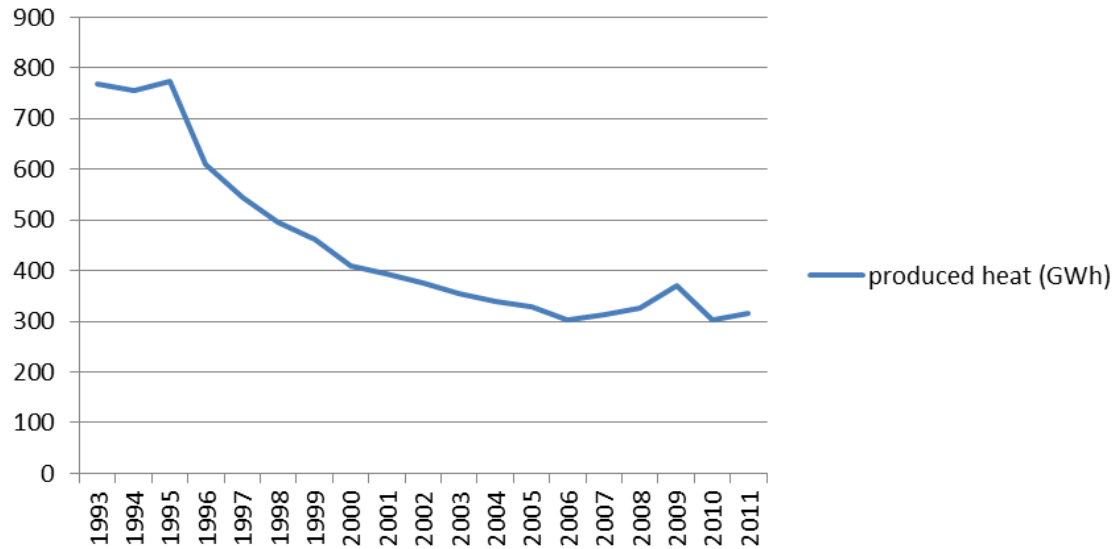
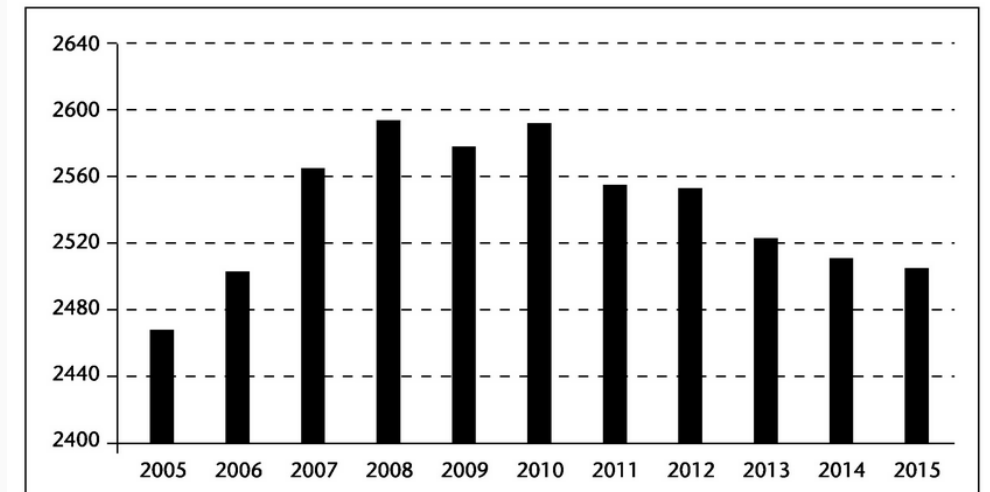


FIGURE 4 – ÉVOLUTION DE LA CONSOMMATION D'ÉLECTRICITÉ EN EUROPE (EN TWH, PÉRIMÈTRE : 24 PAYS)

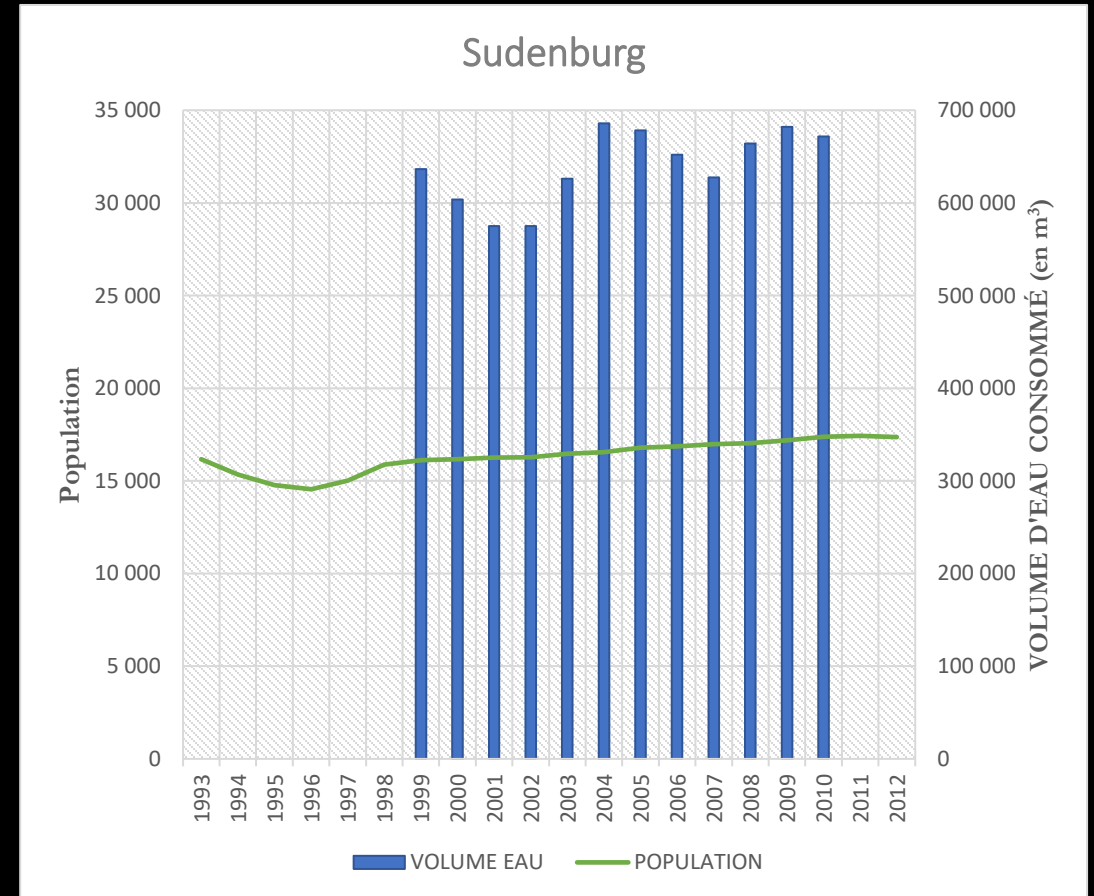
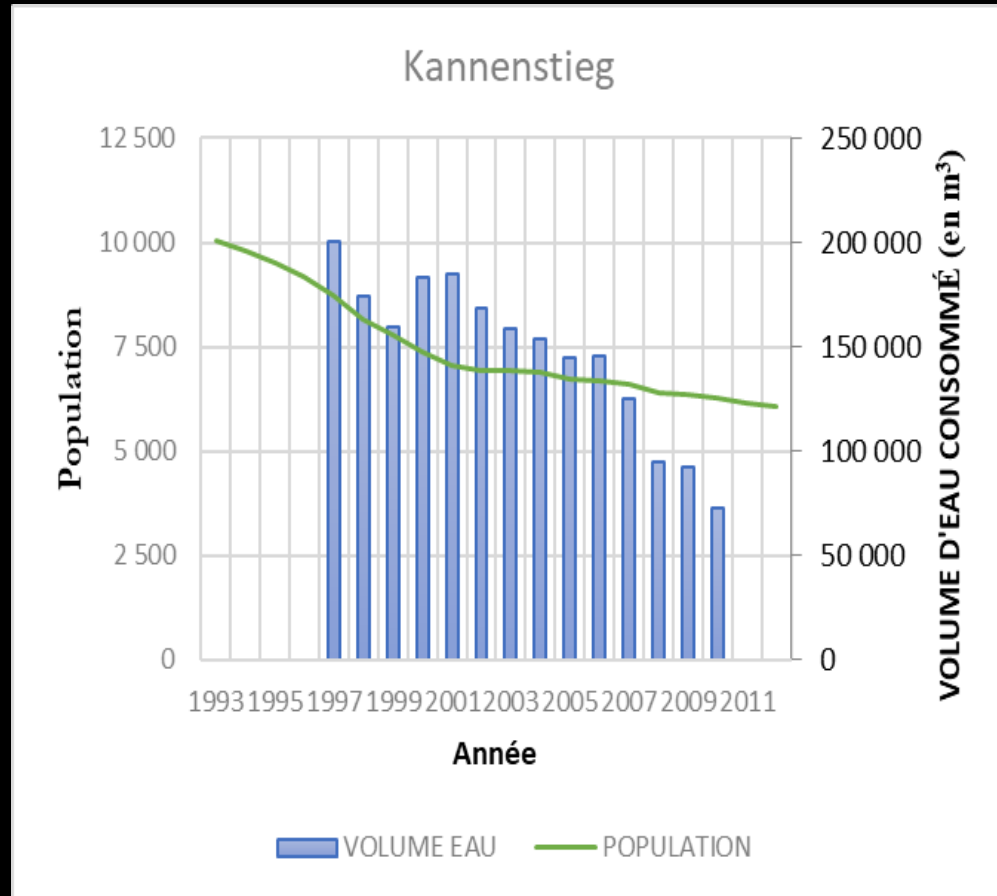


— Source : ENTSO-E, *Statistical Yearbooks and Yearly Statistics*, compilation de l'auteur, 2016.

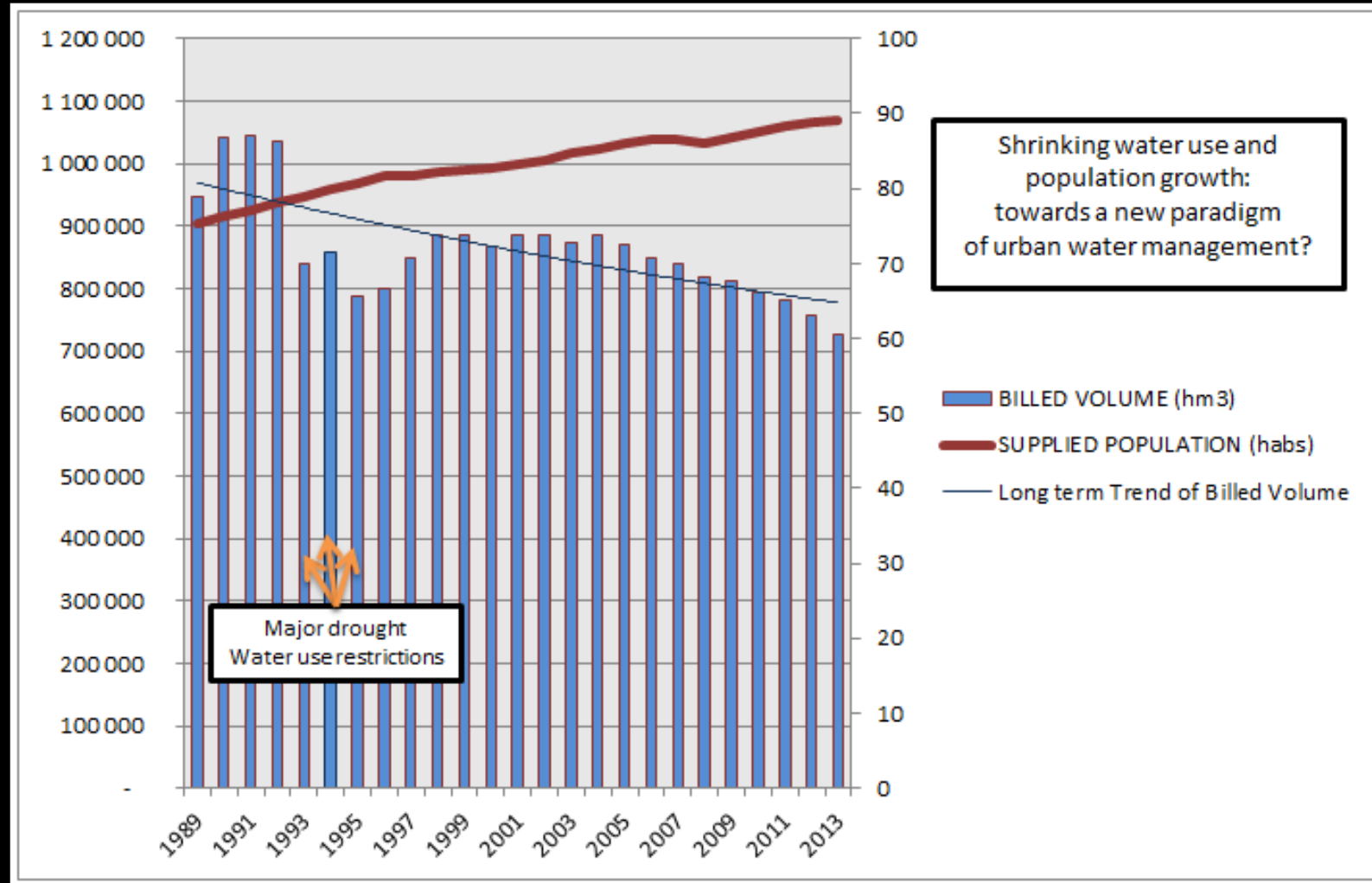
Defeuilley, 2018

Maturité et décroissance des réseaux

# Variations des formes d'effacement



Variations dans l'appréhension des effacements: « ceci n'est pas une baisse » ?!

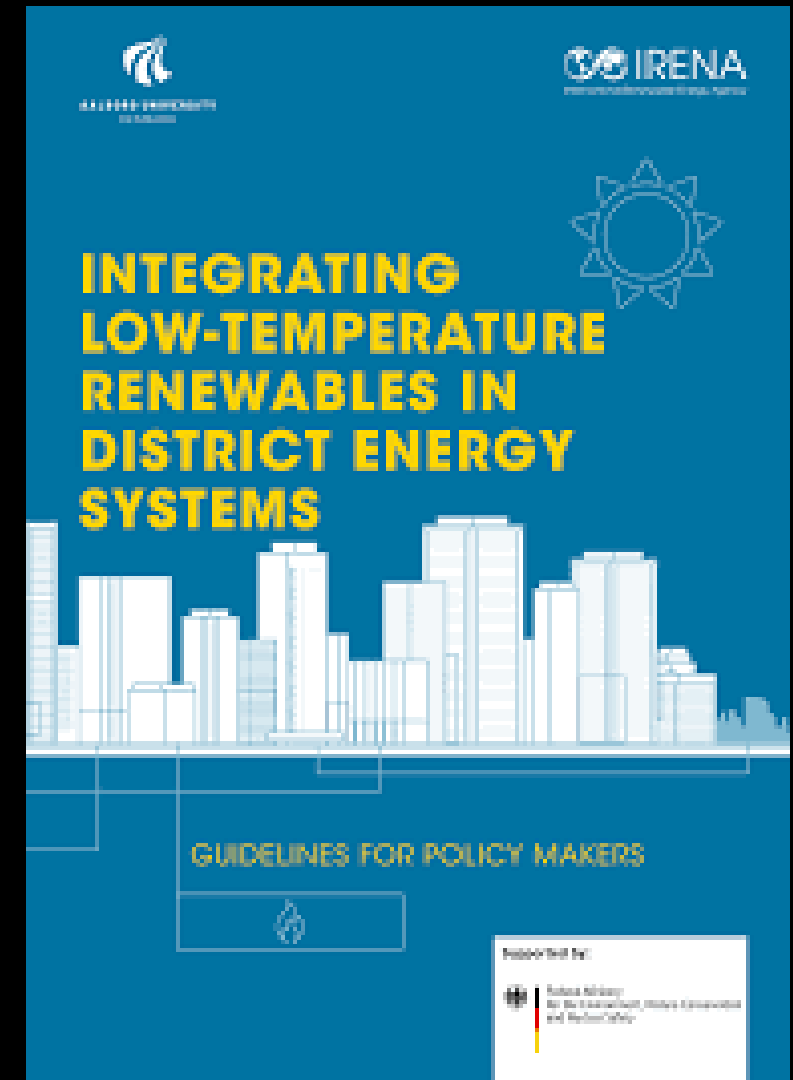


# Effacement et/des cultures professionnelles

	En contexte de croissance de la demande	En contexte de décroissance de la demande
Gestion de l'offre	<p>Logique du extend and supply :</p> <ul style="list-style-type: none"><li>- Construction de grands ouvrages</li><li>- Amplification de l'offre par extension</li></ul>	<p>Logique du resizing :</p> <ul style="list-style-type: none"><li>- Redimensionnement du réseau</li><li>- Extension des zones desservies pour maintenir le niveau de volumes consommés</li><li>- Interconnexion des réseaux</li></ul>
Gestion de la demande	<ul style="list-style-type: none"><li>- Ecrêtage des pics de demande (exemple d'outils : tarif par bloc croissant, compteur individuel d'eau)</li></ul>	<ul style="list-style-type: none"><li>- Limitation des vulnérabilités du réseau (exemple d'outils : flushing, recherche de fuites)</li><li>- Passage à une logique non réticulaire</li></ul>

# Repenser les modèles techniques et économiques associés

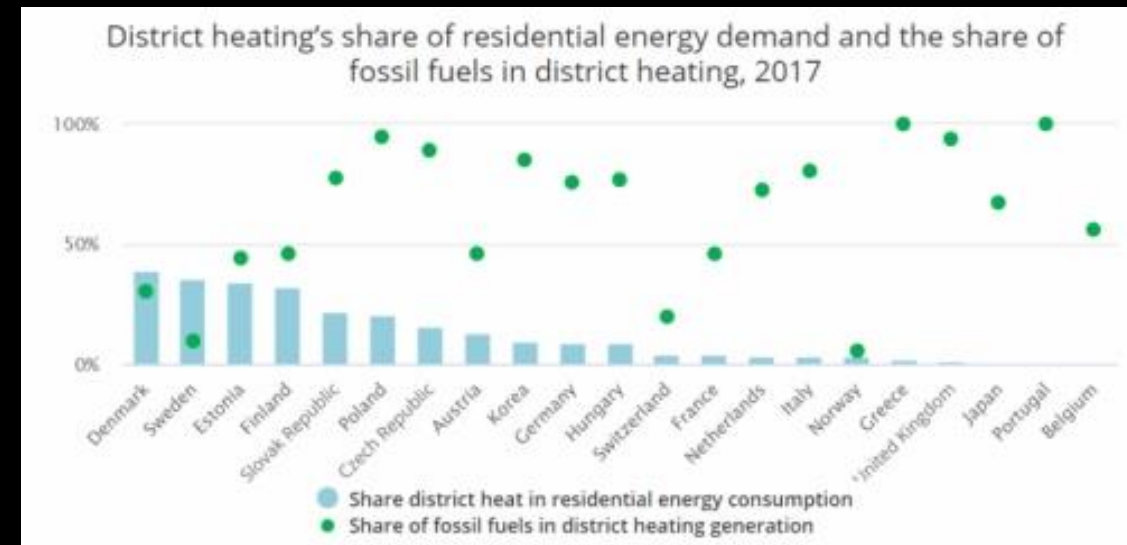
- Des dysfonctionnements plus nombreux pour des systèmes dopés à la croissance
- Un modèle économique de la sobriété encore à trouver
- Vers de nouvelles mutualisations





# Repenser les vulnérabilités infrastructurelles

- Des questions de cohérence sociotechnique et réglementaire
- Des questions d'échelle
- Des questions de maintenance et de vieillissement





Repenser l'existant – valoriser la maintenance







Merci pour votre attention