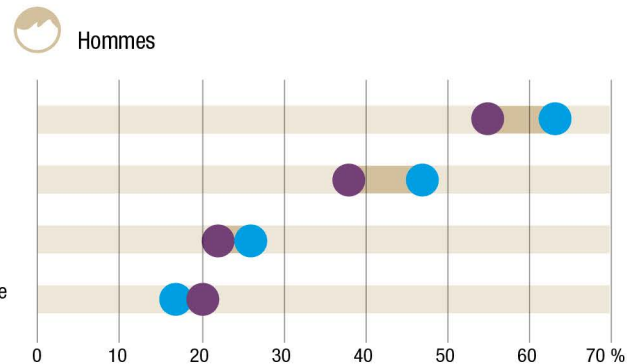
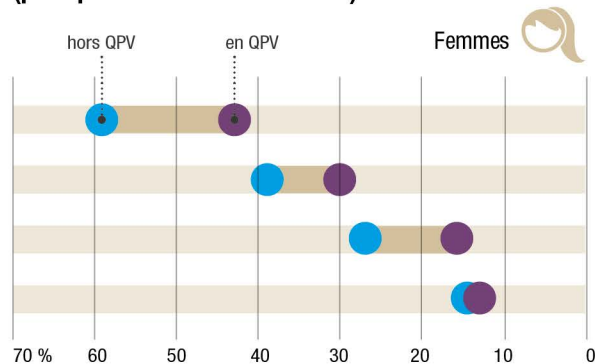


LA PRATIQUE SPORTIVE DES FEMMES EN QUARTIER PRIORITAIRE DE LA POLITIQUE DE LA VILLE (QPV)

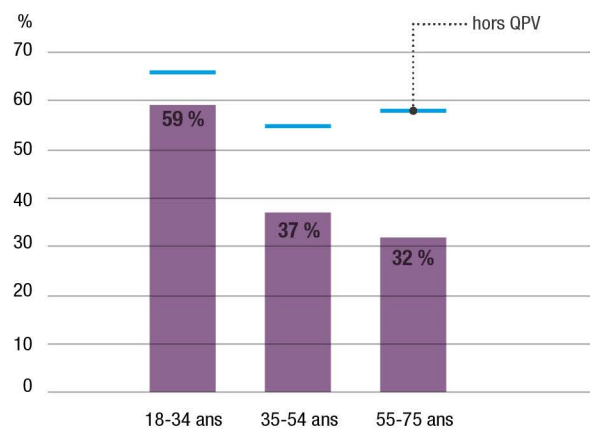


Dans les quartiers prioritaires de la politique de la ville, la pratique sportive des habitants est globalement moins élevée. Cette tendance est plus marquée chez les femmes, notamment en club et s'accroît fortement avec l'âge. Les activités sportives en club sont différentes pour les femmes qui résident en QPV. Plus de la moitié des sportives en club qui résident en QPV pratiquent dans une structure qui se situe à l'extérieur du quartier.

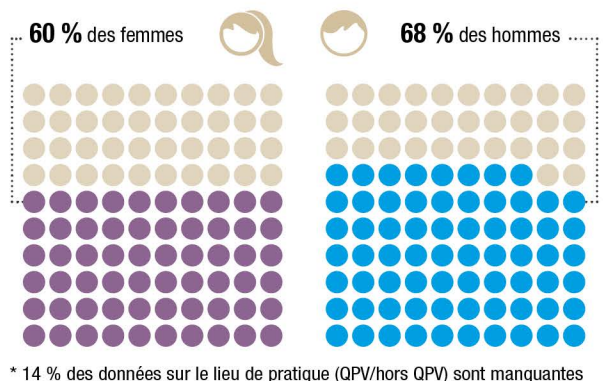
Des taux de pratique sportive inférieurs en QPV, les femmes plus impactées (pratique au moins 1 h/semaine)



En QPV, la pratique sportive des femmes décroît fortement avec l'âge (pratique au moins 1 h/semaine)



Plus de la moitié des sportives en club qui résident en QPV vont pratiquer dans une structure qui se situe hors de leur quartier*



Classement des fédérations sportives

Fédérations sportives comptant le plus de licences féminines résidant en QPV...

- 1 Fédération sportive et gymnique du travail
- 2 Union sportive de l'enseignement du premier degré
- 3 Union nationale du sport scolaire
- 4 FF** de football
- 5 FF de gymnastique
- 6 FF de judo-jujitsu et disciplines associées
- 7 FF de natation
- 8 FF de basketball
- 9 Fédération sportive et culturelle de France
- 10 FF de karaté et arts martiaux affinitaires
- 11 FF de tennis
- 12 FF d'éducation physique et de gymnastique volontaire
- 13 FF d'athlétisme
- 14 FF d'équitation

...et leur classement parmi les licences féminines résidant hors QPV

- 1 FF** d'équitation
- 2 Union nationale du sport scolaire
- 3 FF de tennis
- 4 FF d'éducation physique et de gymnastique volontaire
- 5 Union sportive de l'enseignement du premier degré
- 6 FF de gymnastique
- 7 Fédération sportive et gymnique du travail
- 8 FF de natation
- 9 FF de golf
- 10 Union française des œuvres laïques d'éducation physique
- 11 FF de judo-jujitsu et disciplines associées
- 12 FF d'athlétisme
- 13 FF de la randonnée pédestre
- 14 FF de karaté et arts martiaux affinitaires
- 15 FF de voile
- 16 Fédération sportive et culturelle de France
- 17 FF de football
- 18 FF de basketball

L'équitation est la 14^e fédération qui compte le plus de licences parmi les femmes qui résident en QPV, mais il s'agit de la première fédération pour les femmes qui résident hors QPV.

** Fédération française