

# LES FEMMES ET L'INSÉCURITÉ à Paris



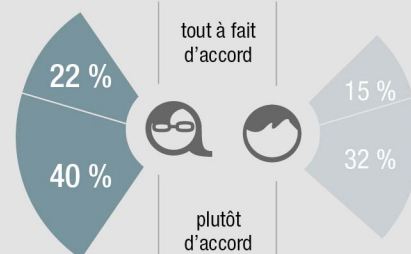
## Victimation et sentiment d'insécurité : les femmes plus exposées

**58%** des femmes  
se sentent  
**en insécurité\***



\* en 2017

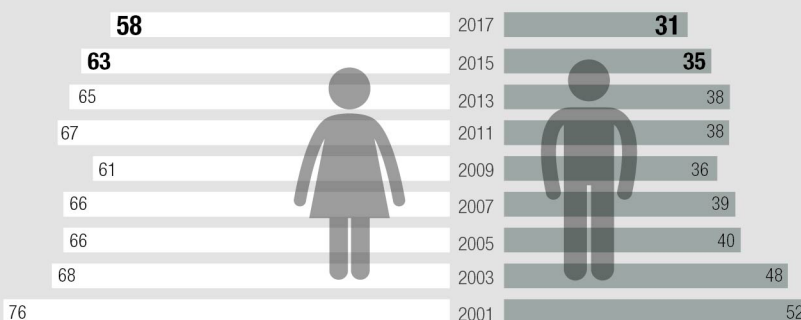
**Le terrorisme\* :**  
des femmes plus inquiètes



\* en 2017

La neuvième enquête « **Victimation et sentiment d'insécurité en Île-de-France** » a eu lieu début 2017 auprès d'environ 10 500 Franciliens âgés de 15 ans et plus, représentatifs de la population régionale par département. Reconnue tous les deux ans depuis 2001, elle a pour vocation d'alimenter la connaissance sur les conditions de vie des Franciliens. Elle apporte ainsi aux acteurs concernés des éclairages précieux sur les caractéristiques propres à certains territoires (région, départements, parc social...) ou populations (hommes, femmes, jeunes...).

**%** Un sentiment qui **touche beaucoup plus les femmes**

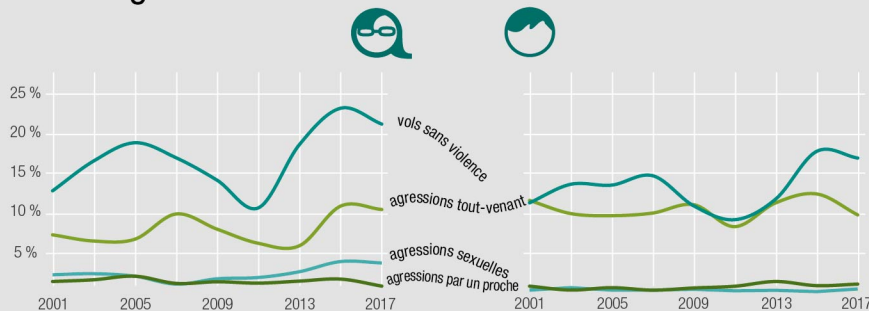


## Les atteintes personnelles

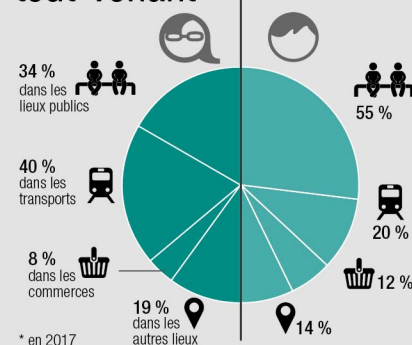
**%** Les atteintes personnelles  
touchent plus les femmes



## Baisse des vols sans violence et des agressions tout-venant



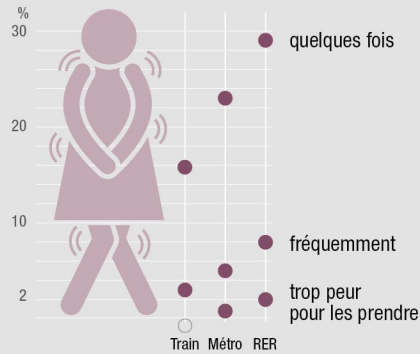
## Lieux d'agressions tout-venant\*



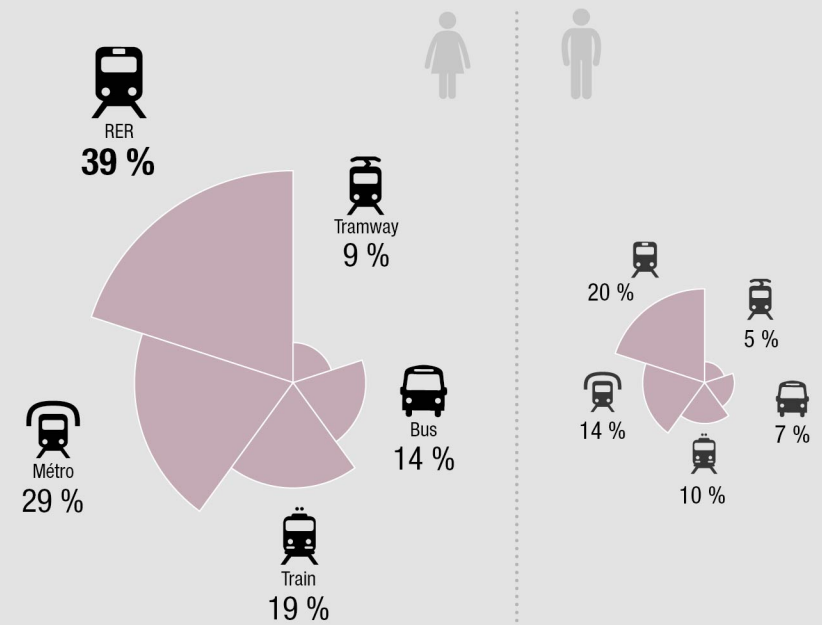
\* en 2017

# Ressenti dans les transports

## Détail de la peur en 2017



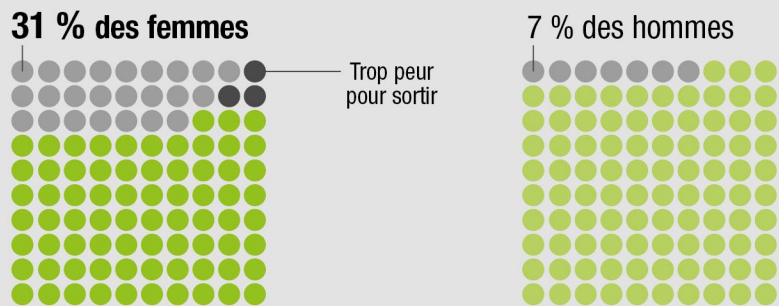
## Une peur plus fréquente dans les transports en commun chez les femmes\*



\* en 2017

# Ressenti dans le quartier

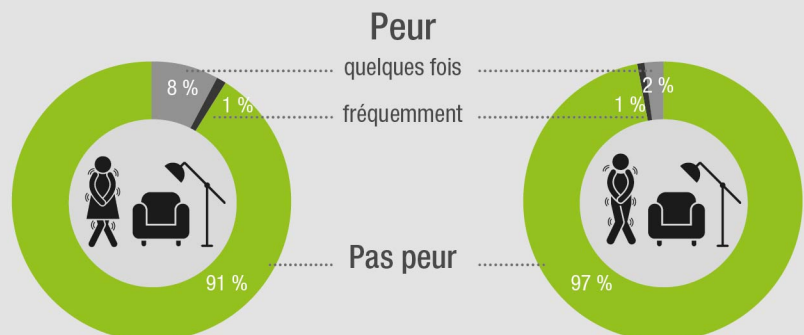
## En 2017, la peur d'être seul(e) le soir dans son quartier concerne



## Perception du quartier en 2017



## 9 % des femmes ont peur chez elles\*



\* en 2017