

LES FEMMES ET L'INSÉCURITÉ en Seine-et-Marne



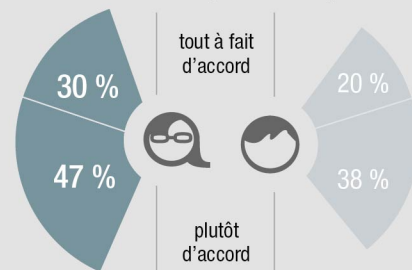
Victimation et sentiment d'insécurité : les femmes plus exposées

69% des femmes se sentent en insécurité*



* en 2017

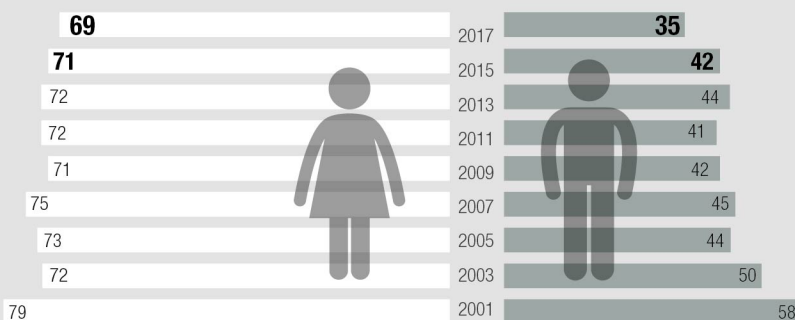
Le terrorisme* : des femmes plus inquiètes



* en 2017

La neuvième enquête « **Victimation et sentiment d'insécurité en Île-de-France** » a eu lieu début 2017 auprès d'environ 10 500 Franciliens âgés de 15 ans et plus, représentatifs de la population régionale par département. Reconnue tous les deux ans depuis 2001, elle a pour vocation d'alimenter la connaissance sur les conditions de vie des Franciliens. Elle apporte ainsi, aux acteurs concernés, des éclairages précieux sur les caractéristiques propres à certains territoires (région, départements, parc social...) ou populations (hommes, femmes, jeunes...).

0% Un sentiment qui touche beaucoup plus les femmes

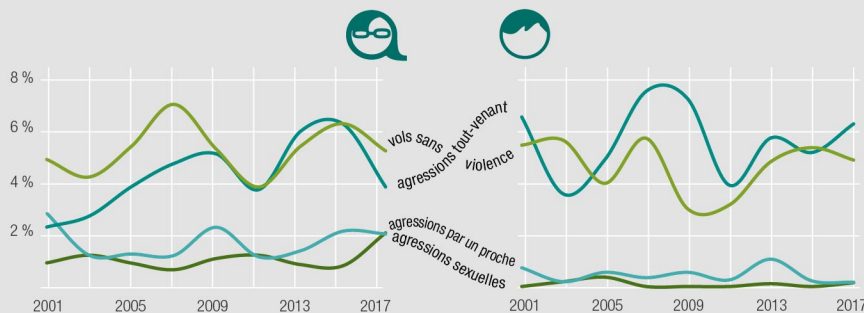


Les atteintes personnelles

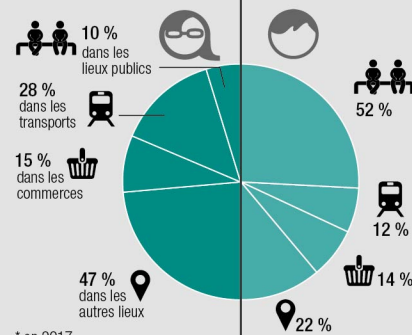
0% Les atteintes personnelles : autant d'hommes que de femmes touchés



Baisse marquée des agressions tout-venant envers les femmes



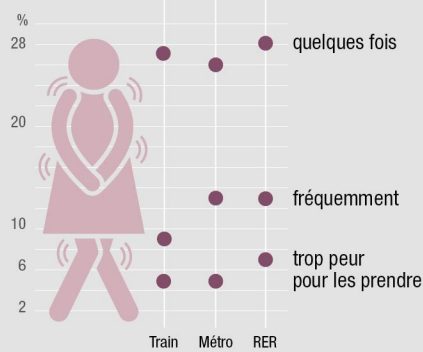
Lieux d'agressions tout-venant*



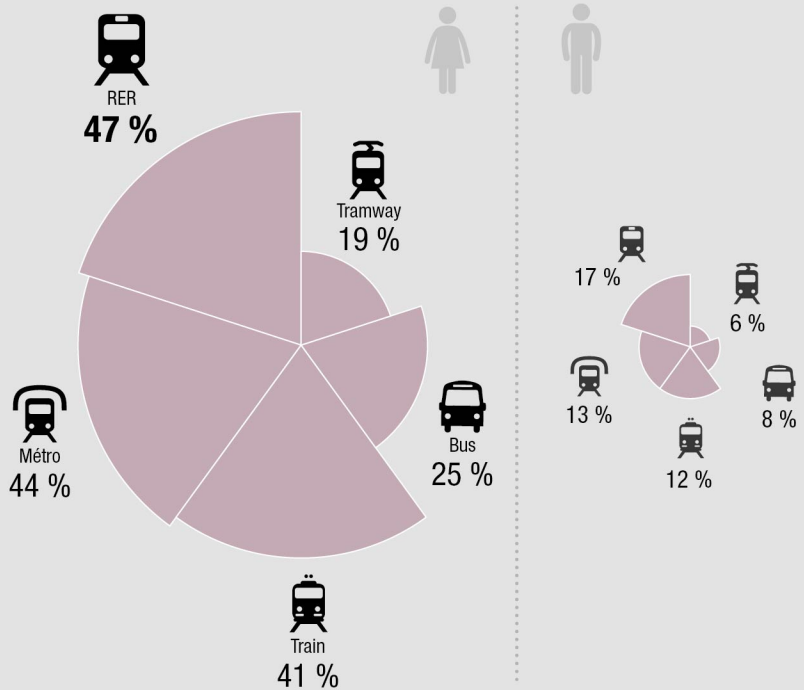
* en 2017

Ressenti dans les transports

Détail de la peur en 2017



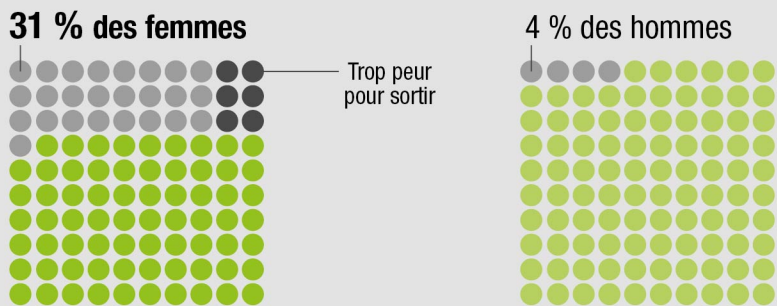
Une peur plus fréquente dans les transports en commun chez les femmes*



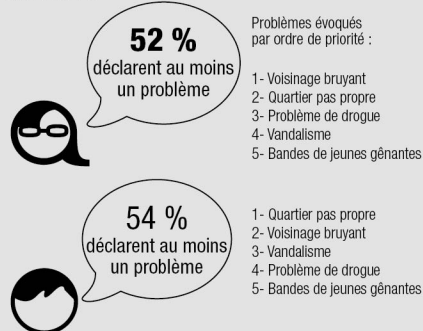
* en 2017

Ressenti dans le quartier

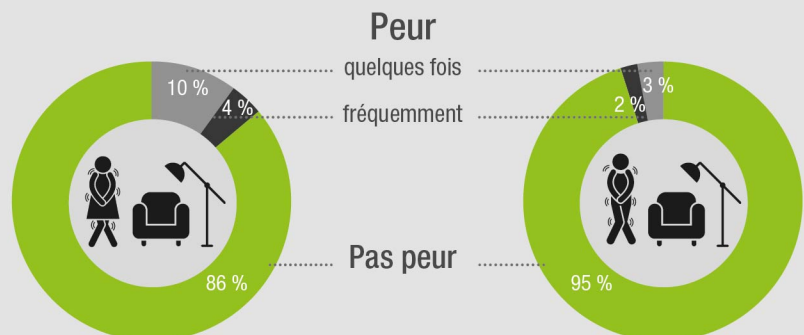
En 2017, la peur d'être seul(e) le soir dans son quartier concerne



Perception du quartier en 2017



14 % des femmes ont peur chez elles*



* en 2017