

# LES FEMMES ET L'INSÉCURITÉ en Yvelines



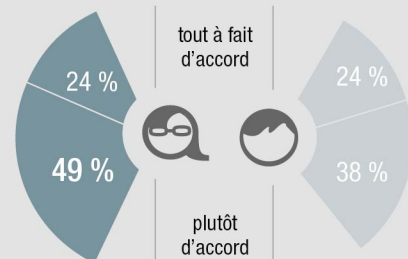
## Victimation et sentiment d'insécurité : les femmes plus exposées

**57%** des femmes se sentent en insécurité\*



\* en 2017

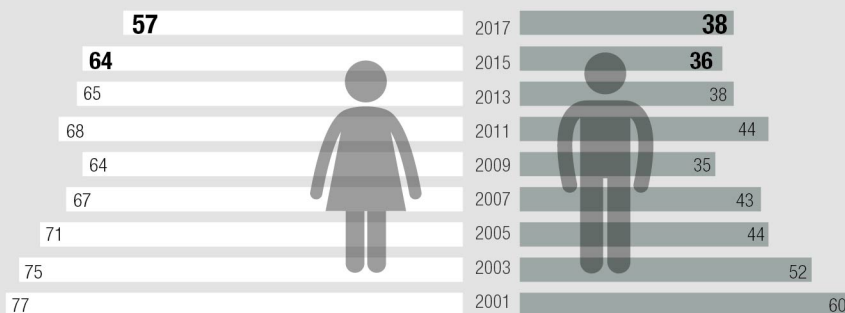
## Le terrorisme\* : des femmes plus inquiètes



\* en 2017

La neuvième enquête « **Victimation et sentiment d'insécurité en Île-de-France** » a eu lieu début 2017 auprès d'environ 10 500 Franciliens âgés de 15 ans et plus, représentatifs de la population régionale par département. Reconnue tous les deux ans depuis 2001, elle a pour vocation d'alimenter la connaissance sur les conditions de vie des Franciliens. Elle apporte ainsi aux acteurs concernés des éclairages précieux sur les caractéristiques propres à certains territoires (région, départements, parc social...) ou populations (hommes, femmes, jeunes...).

## % Un sentiment qui touche beaucoup plus les femmes

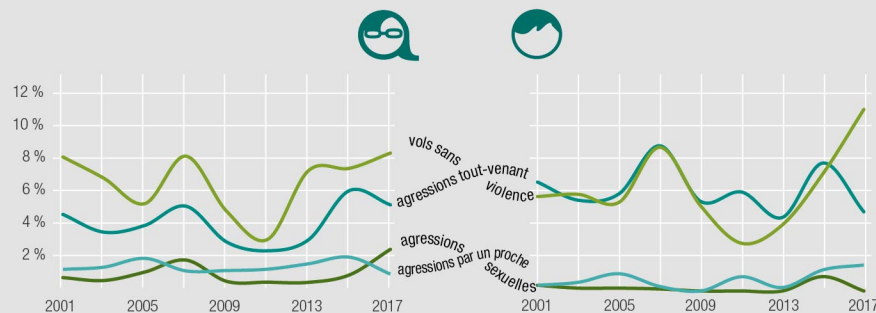


## Les atteintes personnelles

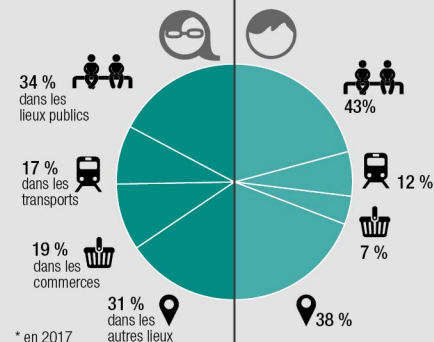
## % Les atteintes personnelles : autant d'hommes que de femmes touchés



## Hausse marquée des vols sans violence envers les hommes



## Lieux d'agressions tout-venant\*

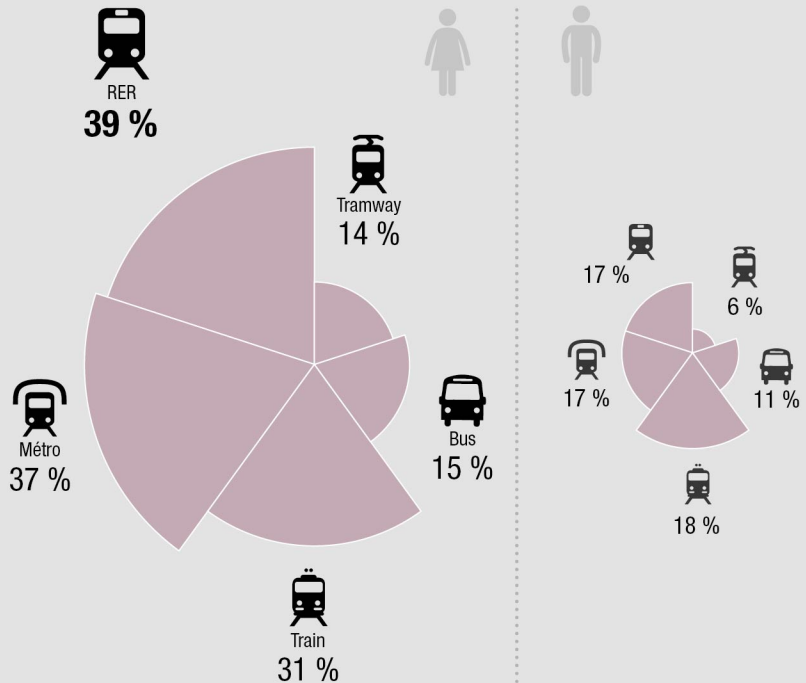
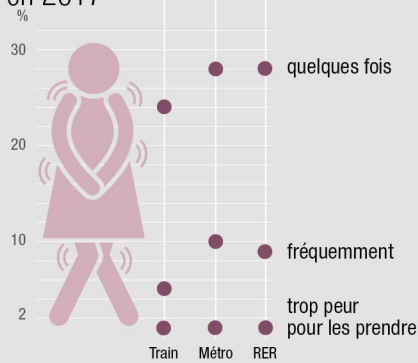


\* en 2017

# Ressenti dans les transports

## Une peur plus fréquente dans les transports en commun chez les femmes\*

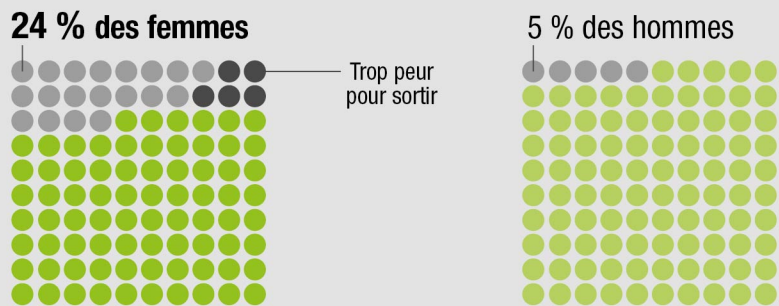
### Détail de la peur en 2017



\* en 2017

# Ressenti dans le quartier

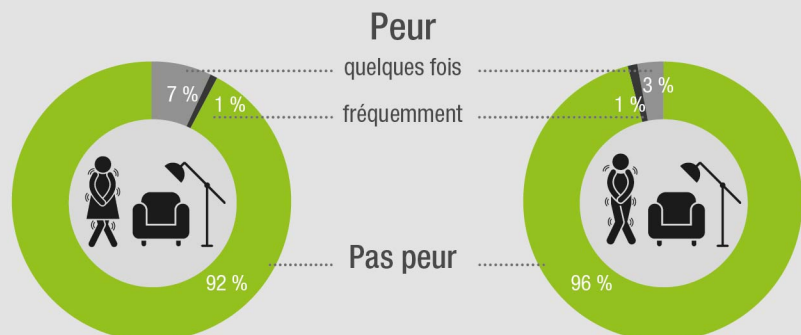
## En 2017, la peur d'être seul(e) le soir dans son quartier concerne



### Perception du quartier en 2017



## 8 % des femmes ont peur chez elles\*



\* en 2017