

LES FEMMES ET L'INSÉCURITÉ en Essonne



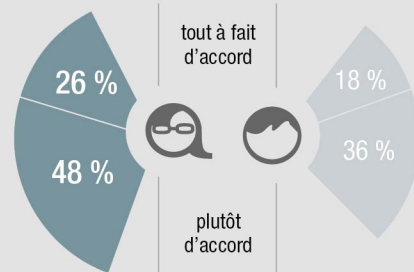
Victimation et sentiment d'insécurité : les femmes plus exposées

68% des femmes se sentent en insécurité*



* en 2017

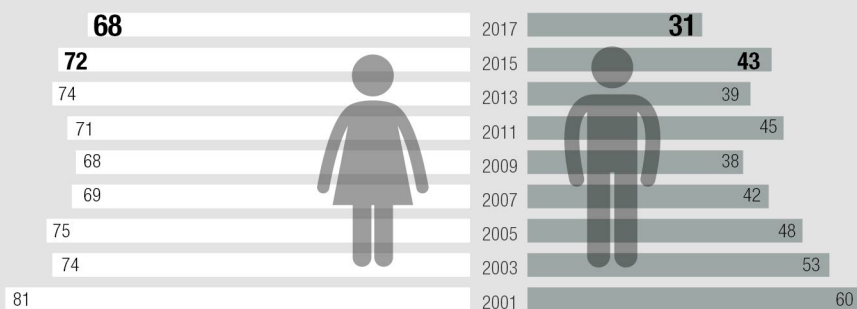
Le terrorisme* : des femmes plus inquiètes



* en 2017

La neuvième enquête « **Victimation et sentiment d'insécurité en Île-de-France** » a eu lieu début 2017 auprès d'environ 10 500 Franciliens âgés de 15 ans et plus, représentatifs de la population régionale par département. Reconnue tous les deux ans depuis 2001, elle a pour vocation d'alimenter la connaissance sur les conditions de vie des Franciliens. Elle apporte ainsi aux acteurs concernés des éclairages précieux sur les caractéristiques propres à certains territoires (région, départements, parc social...) ou populations (hommes, femmes, jeunes...).

Un sentiment qui touche beaucoup plus les femmes

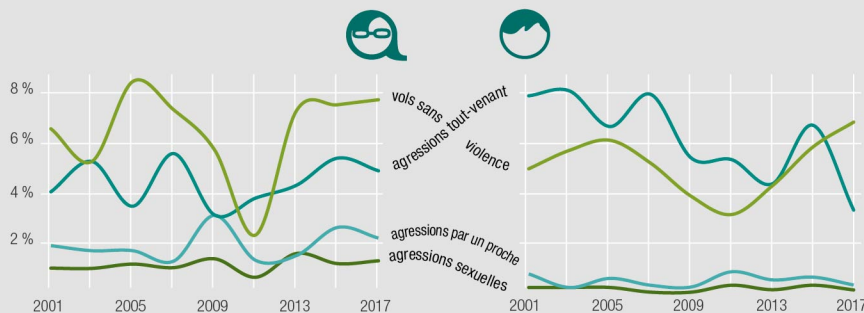


Les atteintes personnelles

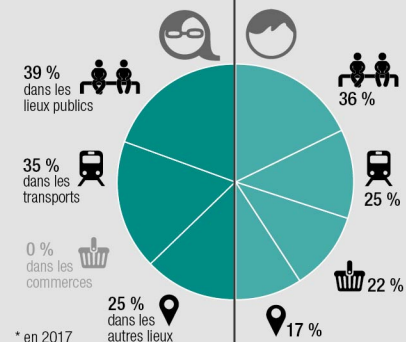
Les atteintes personnelles touchent plus les femmes



Hausse marquée des vols sans violence envers les hommes



Lieux d'agressions tout-venant*

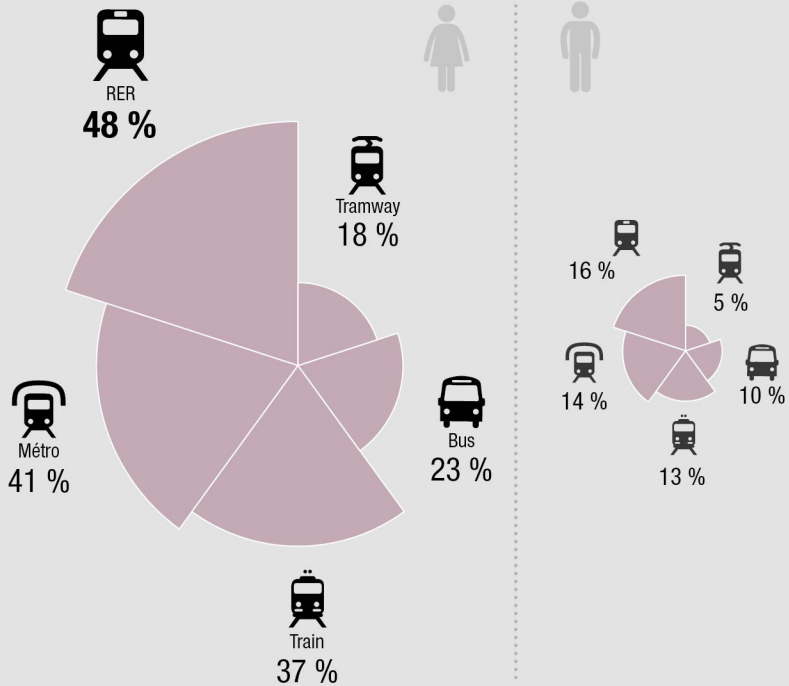
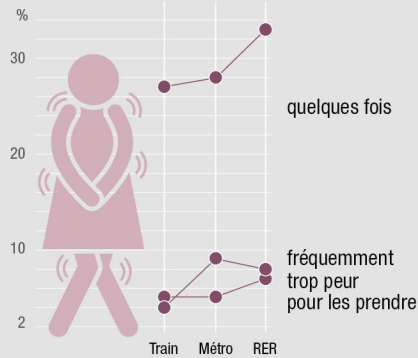


* en 2017

Ressenti dans les transports

Une peur plus fréquente dans les transports en commun chez les femmes*

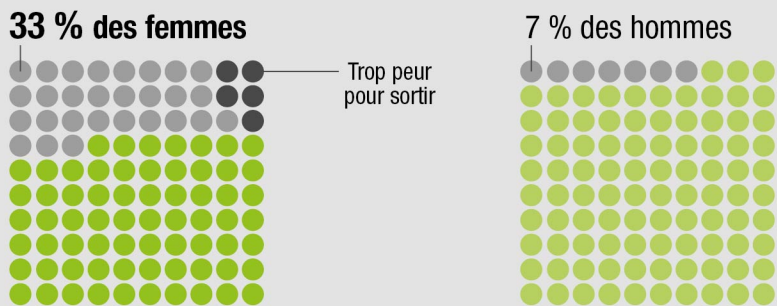
Détail de la peur en 2017



* en 2017

Ressenti dans le quartier

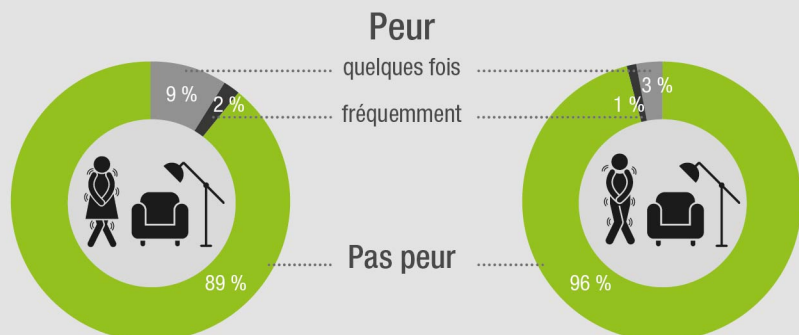
En 2017, la peur d'être seul(e) le soir dans son quartier concerne



Perception du quartier en 2017



11 % des femmes ont peur chez elles*



* en 2017