



# LES FEMMES ET L'INSÉCURITÉ en Seine-Saint-Denis

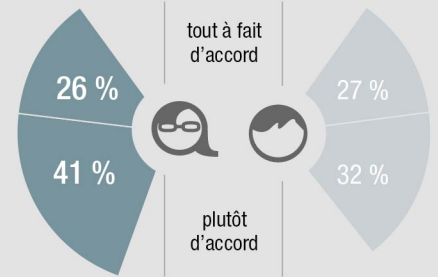
## Victimation et sentiment d'insécurité : les femmes plus exposées

**76%** des femmes se sentent en insécurité\*



\* en 2017

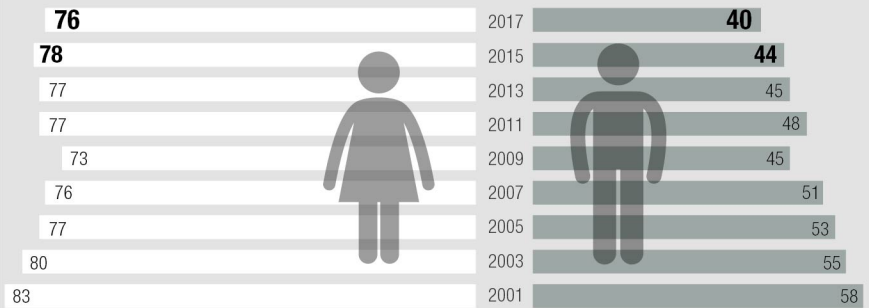
## Le terrorisme\* : des femmes plus inquiètes



\* en 2017

La neuvième enquête « **Victimation et sentiment d'insécurité en Île-de-France** » a eu lieu début 2017 auprès d'environ 10 500 Franciliens âgés de 15 ans et plus, représentatifs de la population régionale par département. Reconnue tous les deux ans depuis 2001, elle a pour vocation d'alimenter la connaissance sur les conditions de vie des Franciliens. Elle apporte ainsi aux acteurs concernés des éclairages précieux sur les caractéristiques propres à certains territoires (région, départements, parc social...) ou populations (hommes, femmes, jeunes...).

## % Un sentiment qui touche beaucoup plus les femmes

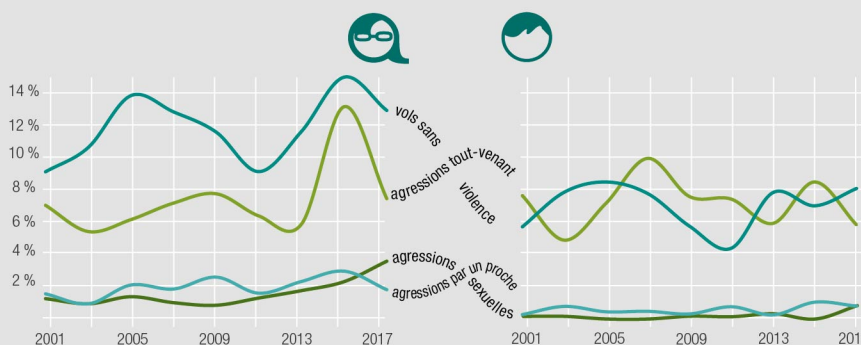


## Les atteintes personnelles

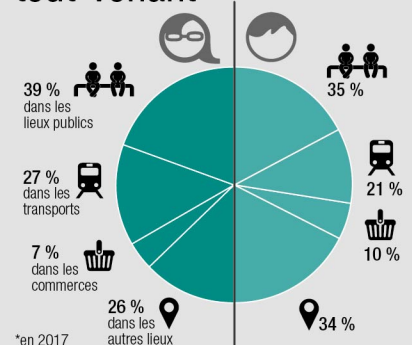
## % Les atteintes personnelles globalement en baisse pour les femmes ...



## ... mais une hausse pour les agressions sexuelles



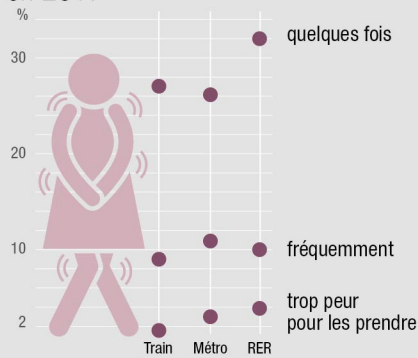
## Lieux d'agressions tout-venant\*



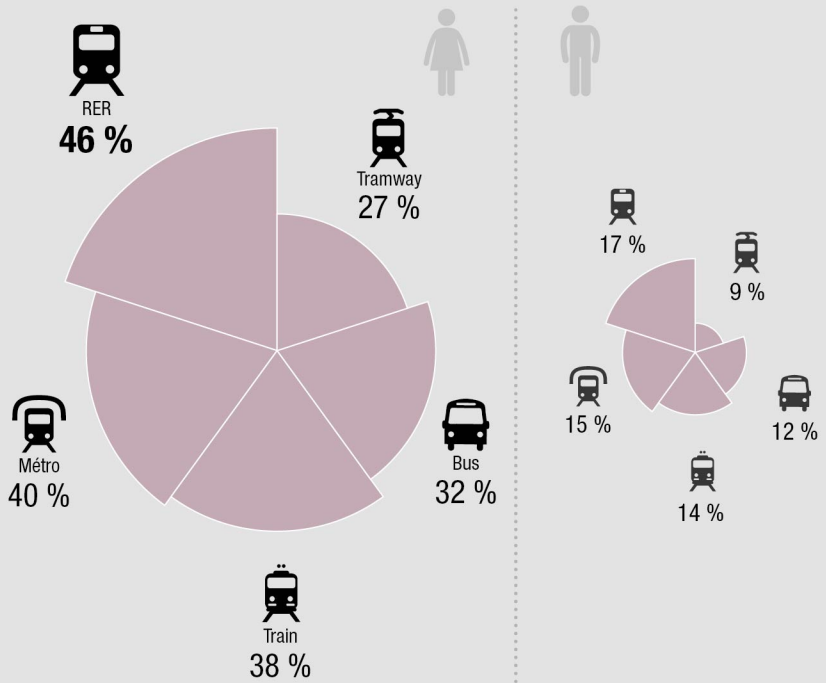
\* en 2017

# Ressenti dans les transports

## Détail de la peur en 2017



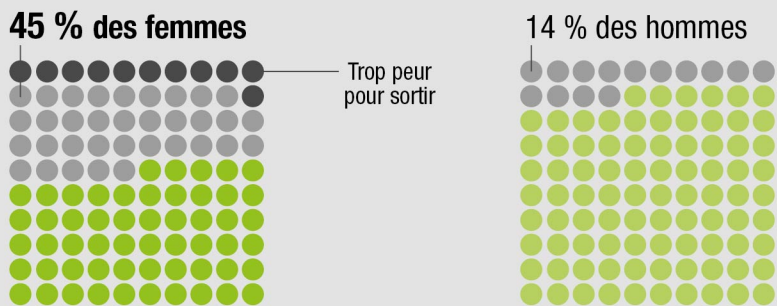
## Une peur plus fréquente dans les transports en commun chez les femmes\*



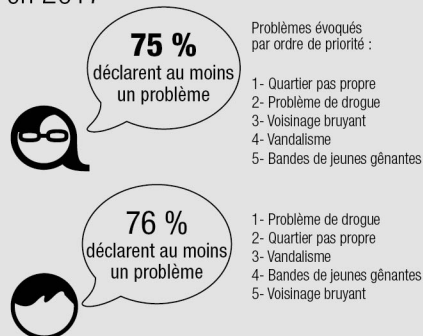
\* en 2017

# Ressenti dans le quartier

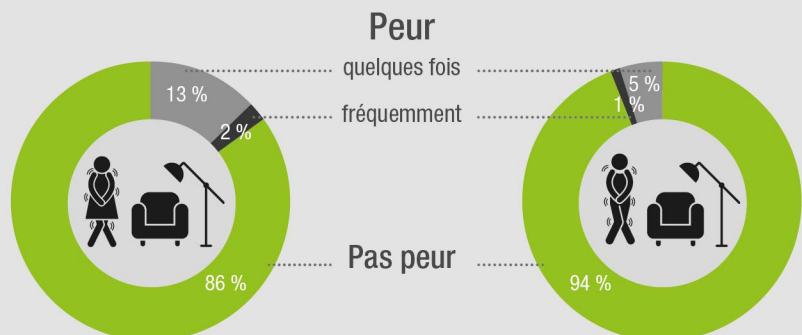
## En 2017, la peur d'être seul(e) le soir dans son quartier concerne



## Perception du quartier en 2017



## 15 % des femmes ont peur chez elles\*



\* en 2017