

# LES FEMMES ET L'INSÉCURITÉ en Île-de-France

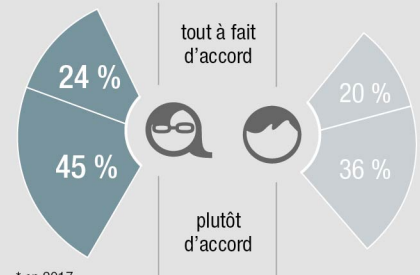
## Victimation et sentiment d'insécurité : les femmes plus exposées

**65%** des femmes se sentent en insécurité\*



\* en 2017

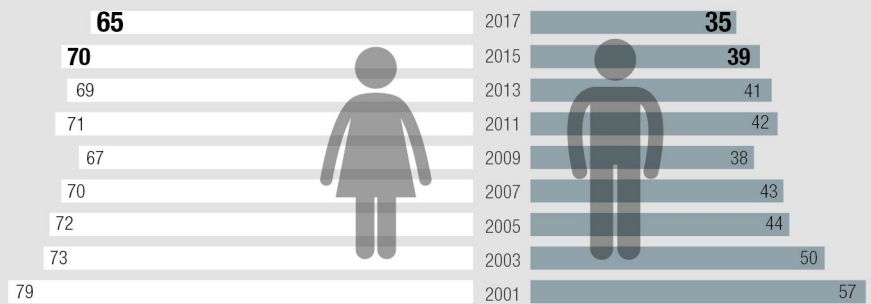
**Le terrorisme\*** : des femmes plus inquiètes



\* en 2017

La neuvième enquête « **Victimation et sentiment d'insécurité en Île-de-France** » a eu lieu début 2017 auprès d'environ 10 500 Franciliens âgés de 15 ans et plus, représentatifs de la population régionale par département. Reconnue tous les deux ans depuis 2001, elle a pour vocation d'alimenter la connaissance sur les conditions de vie des Franciliens. Elle apporte ainsi aux acteurs concernés des éclairages précieux sur les caractéristiques propres à certains territoires (région, départements, parc social...) ou populations (hommes, femmes, jeunes...).

**% Un sentiment qui touche beaucoup plus les femmes**

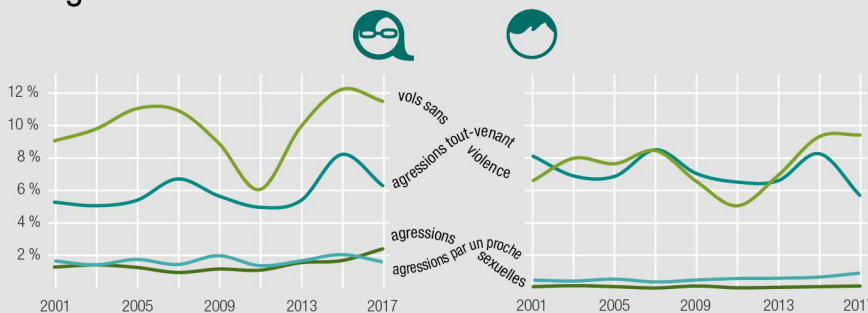


## Les atteintes personnelles

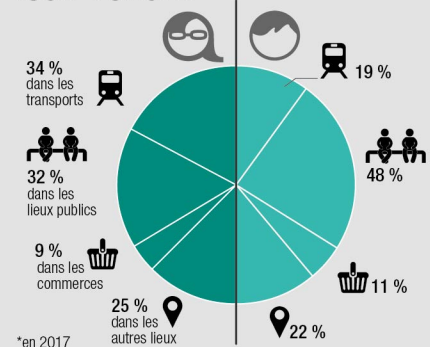
**% Les atteintes personnelles touchent plus les femmes**



**Baisse des vols sans violence et agressions tout-venant**



**Lieux d'agressions tout-venant\***

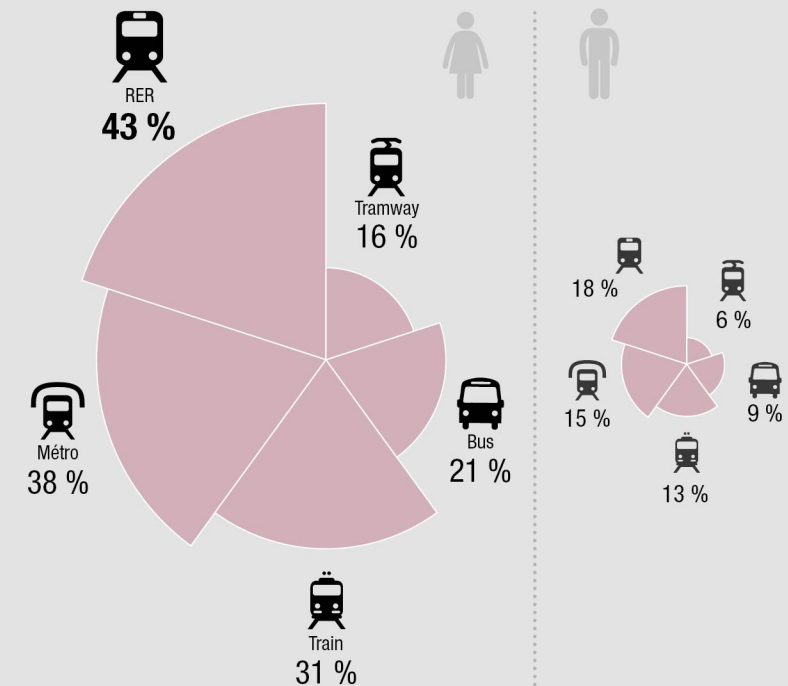
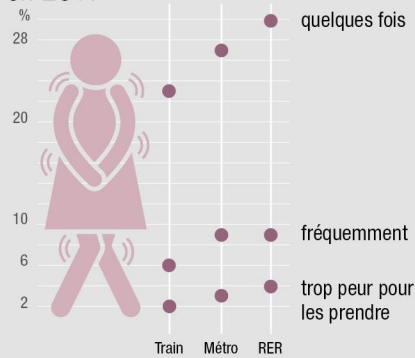


\*en 2017

# Ressenti dans les transports

## Une peur plus fréquente dans les transports en commun chez les femmes\*

### Détail de la peur en 2017

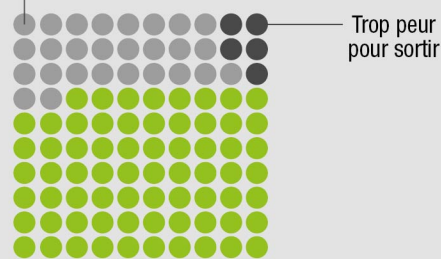


\* en 2017

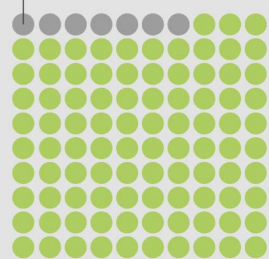
# Ressenti dans le quartier

## En 2017, la peur d'être seul(e) le soir dans son quartier concerne

32 % des femmes



7 % des hommes



### Perception du quartier en 2017

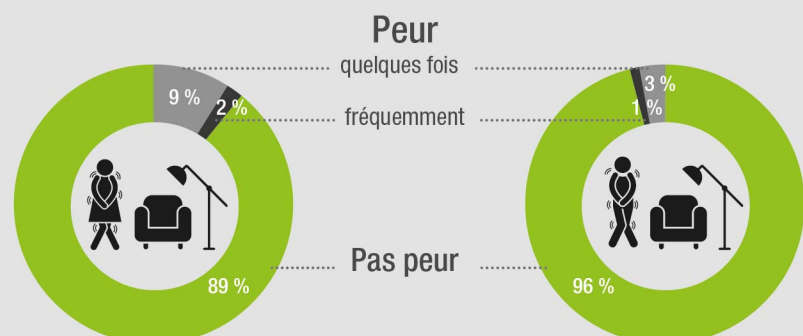
58 % déclarent au moins un problème

Problèmes évoqués par ordre de priorité pour les femmes comme pour les hommes :

- 1- Quartier pas propre
- 2- Voisinage bruyant
- 3- Problème de drogue
- 4- Vandalisme
- 5- Bandes de jeunes gênantes

56 % déclarent au moins un problème

## 11 % des femmes ont peur chez elles\*



\* en 2017