



LES FEMMES ET L'INSÉCURITÉ dans la Métropole

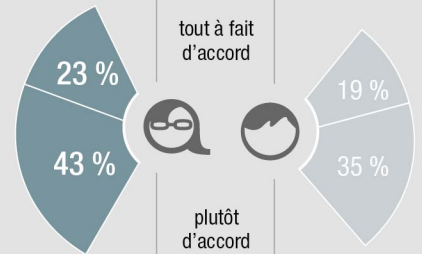
Victimation et sentiment d'insécurité : les femmes plus exposées

63% des femmes se sentent en insécurité*



* en 2017

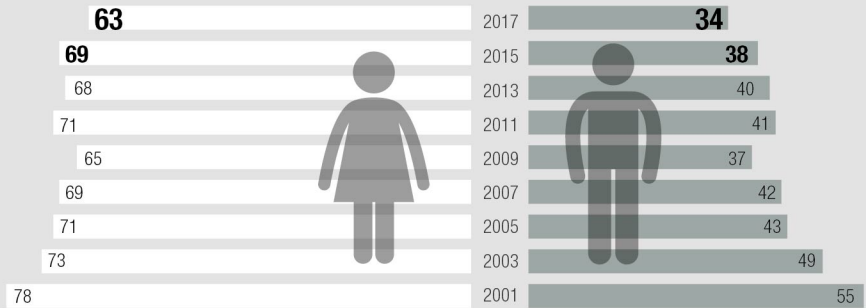
Le terrorisme*: des femmes plus inquiètes



* en 2017

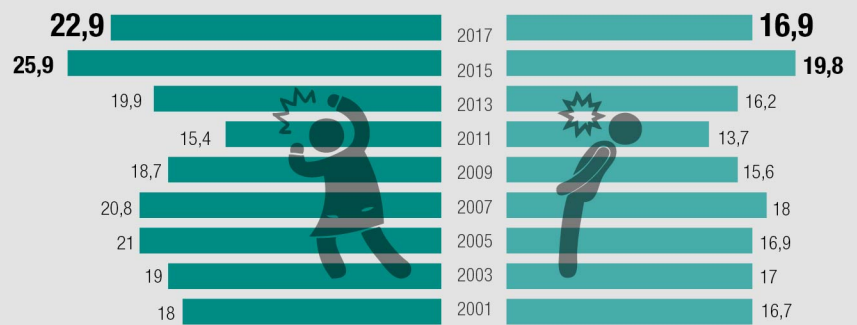
La neuvième enquête « **Victimation et sentiment d'insécurité en Île-de-France** » a eu lieu début 2017 auprès d'environ 10 500 Franciliens âgés de 15 ans et plus, représentatifs de la population régionale par département. Reconnue tous les deux ans depuis 2001, elle a pour vocation d'alimenter la connaissance sur les conditions de vie des Franciliens. Elle apporte ainsi aux acteurs concernés des éclairages précieux sur les caractéristiques propres à certains territoires (région, départements, parc social...) ou populations (hommes, femmes, jeunes...).

% Un sentiment qui touche beaucoup plus les femmes

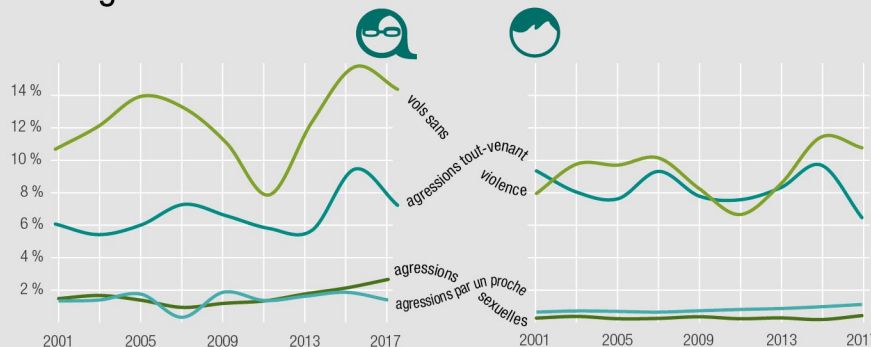


Les atteintes personnelles

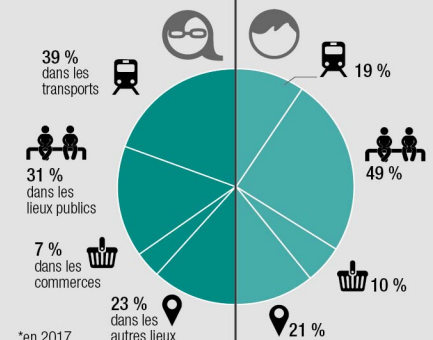
% Les atteintes personnelles touchent plus les femmes



Moins de vols sans violence et d'agressions tout-venant



Lieux d'agressions tout-venant*

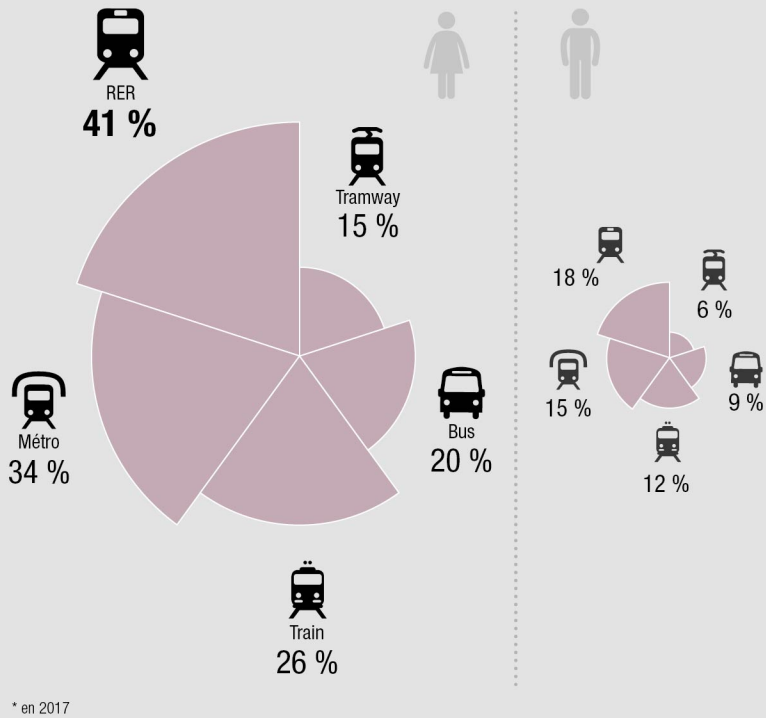
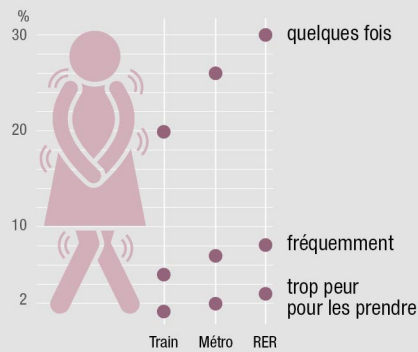


* en 2017

Ressenti dans les transports

Une peur plus fréquente dans les transports en commun chez les femmes*

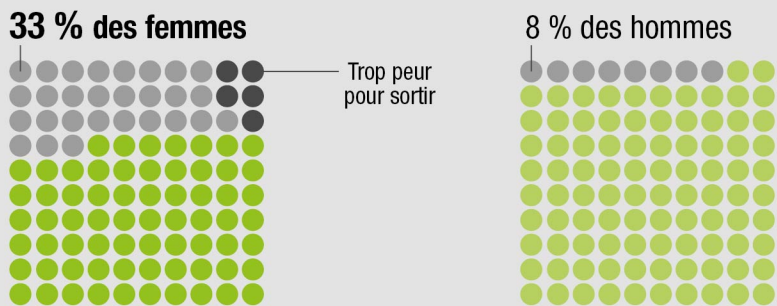
Détail de la peur en 2017



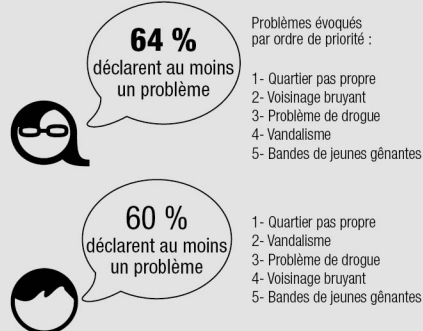
* en 2017

Ressenti dans le quartier

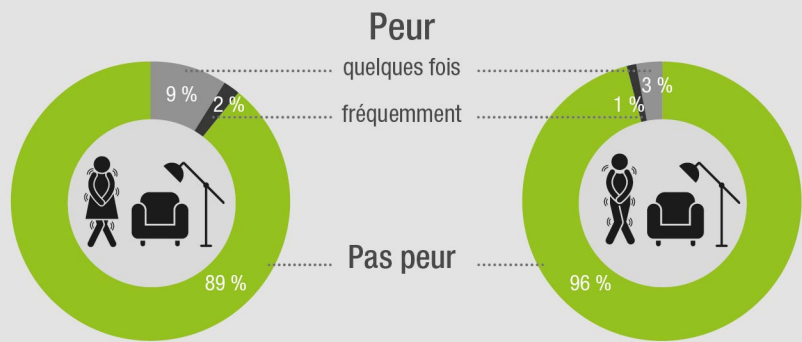
En 2017, la peur d'être seul(e) le soir dans son quartier concerne



Perception du quartier en 2017



11 % des femmes ont peur chez elles*



* en 2017