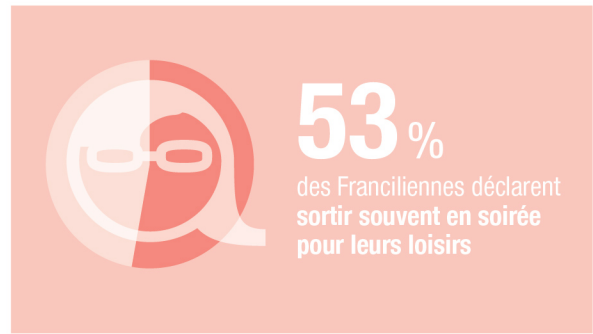
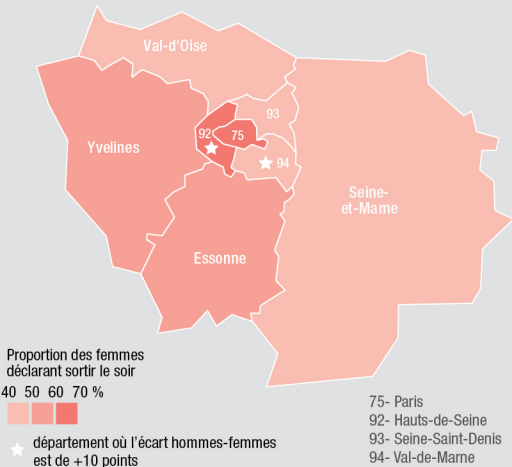


PRATIQUE FÉMININE DE LA VILLE EN SOIRÉE

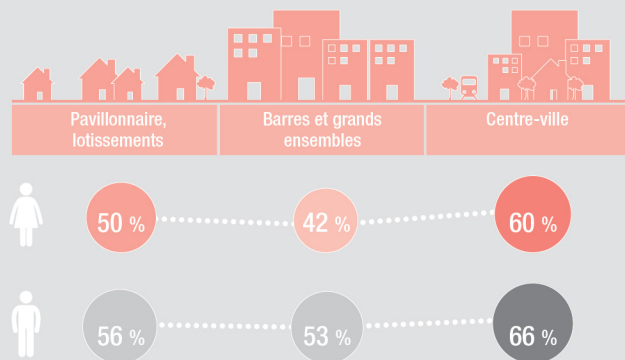
La neuvième enquête « victimation et sentiment d'insécurité en Île-de-France » a eu lieu début 2017 auprès d'environ 10 500 Franciliens âgés de 15 ans et plus. Reconnue tous les deux ans depuis 2001, elle a pour vocation d'alimenter la connaissance sur les conditions de vie et de sécurité des Franciliens. Elle apporte ainsi aux acteurs concernés des éclairages précieux sur les caractéristiques propres à certains territoires (région, départements, parc social...) ou populations (hommes, femmes, jeunes...).



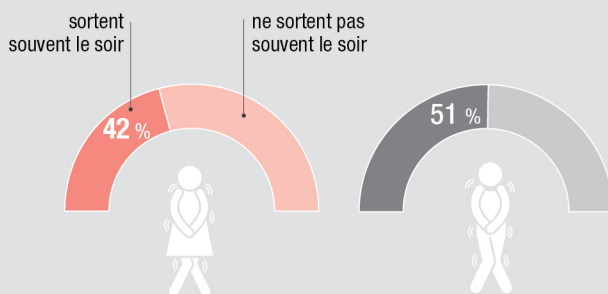
Une pratique liée au territoire



60 % des femmes habitant en centre-ville sortent souvent le soir

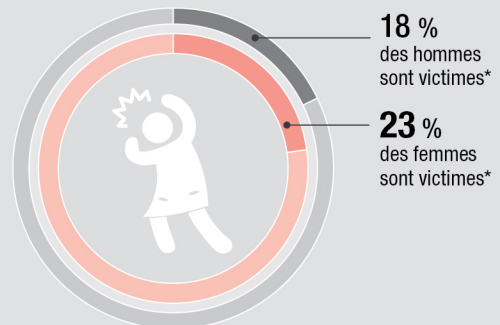


Les femmes qui ont peur d'être seules dans leur quartier le soir ont tendance à moins sortir



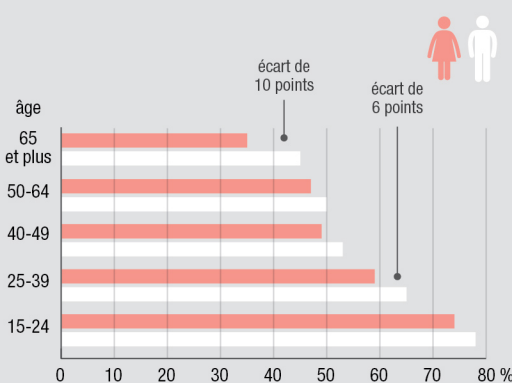
Proportion parmi la population ayant peur d'être seule dans son quartier le soir

Parmi les noctambules, les femmes sont les plus exposées



* victimes d'agressions ou de vols au cours des trois dernières années

Une pratique plus masculine quel que soit l'âge...



... et qui concerne plus les cadres et professions libérales

