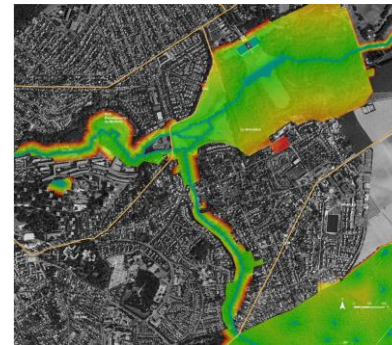


# cycle webinaires : La « Renaturation » en Île-de-France 2/9

#2. Réussir son projet de renaturation malgré les contraintes  
Mardi 14/03/2023 | 10 h 30 - 12 h



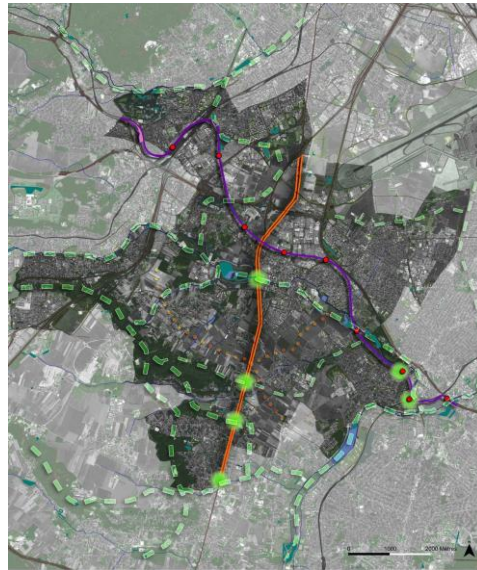
# La contrainte réglementaire comme moteur

La stratégie ERC impose autant qu'elle donne des opportunités

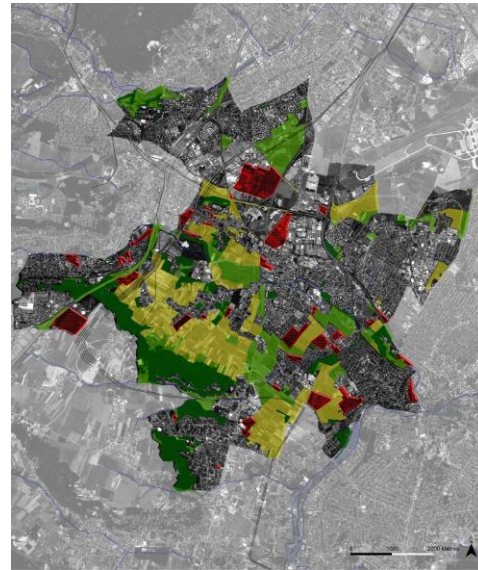
# Les supports thématiques de la restauration de milieux naturels urbains



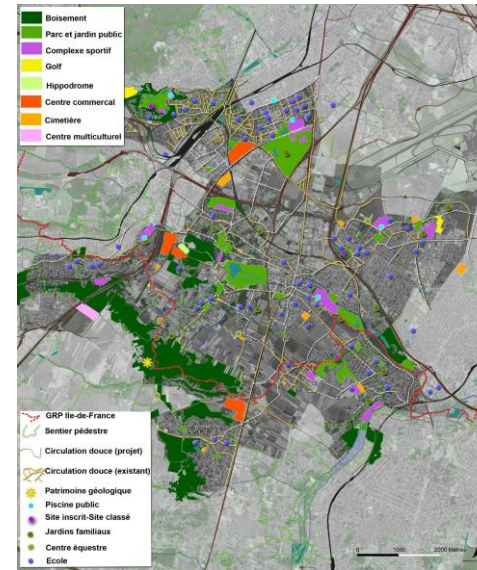
Liaisons écologiques existantes ou à créer



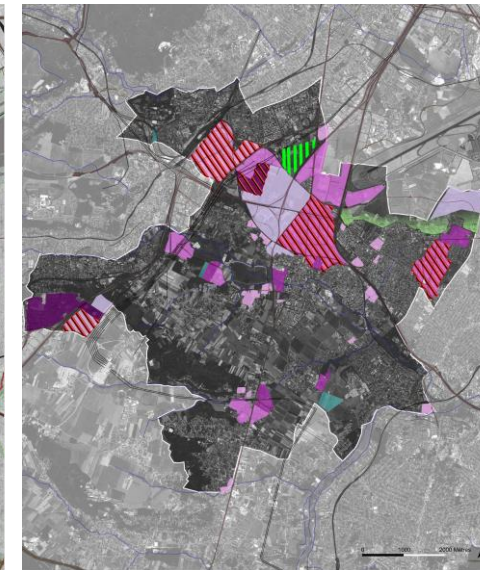
Points de rupture/collision



Foncier (PLU)



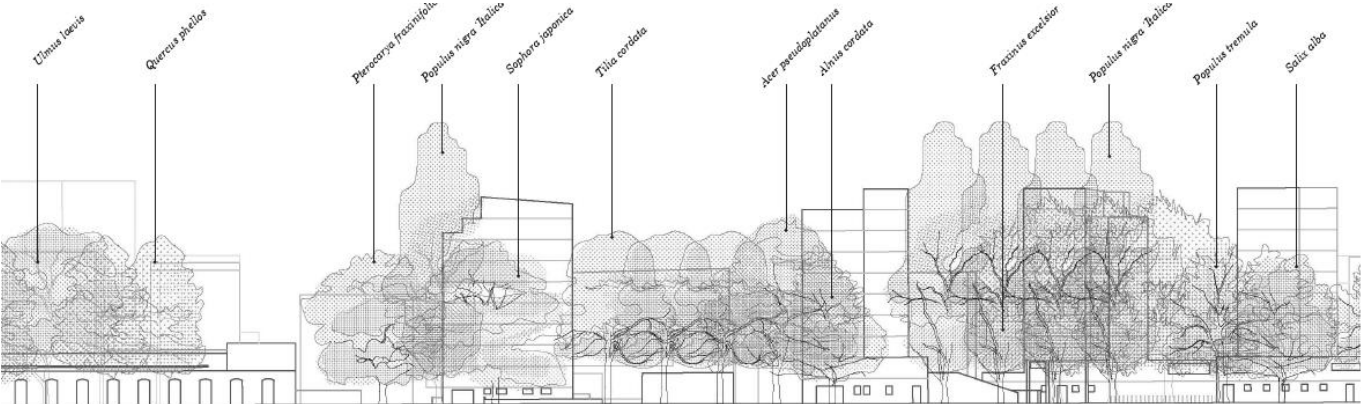
Supports annexes de biodiversité (loisirs)



Projets urbains en cours ou à venir

→ Lien avec ERC

# Etat initial vs Etat projeté



Gradient de densité urbaine / des états initiaux variés



## Un état initial classique en milieu urbain

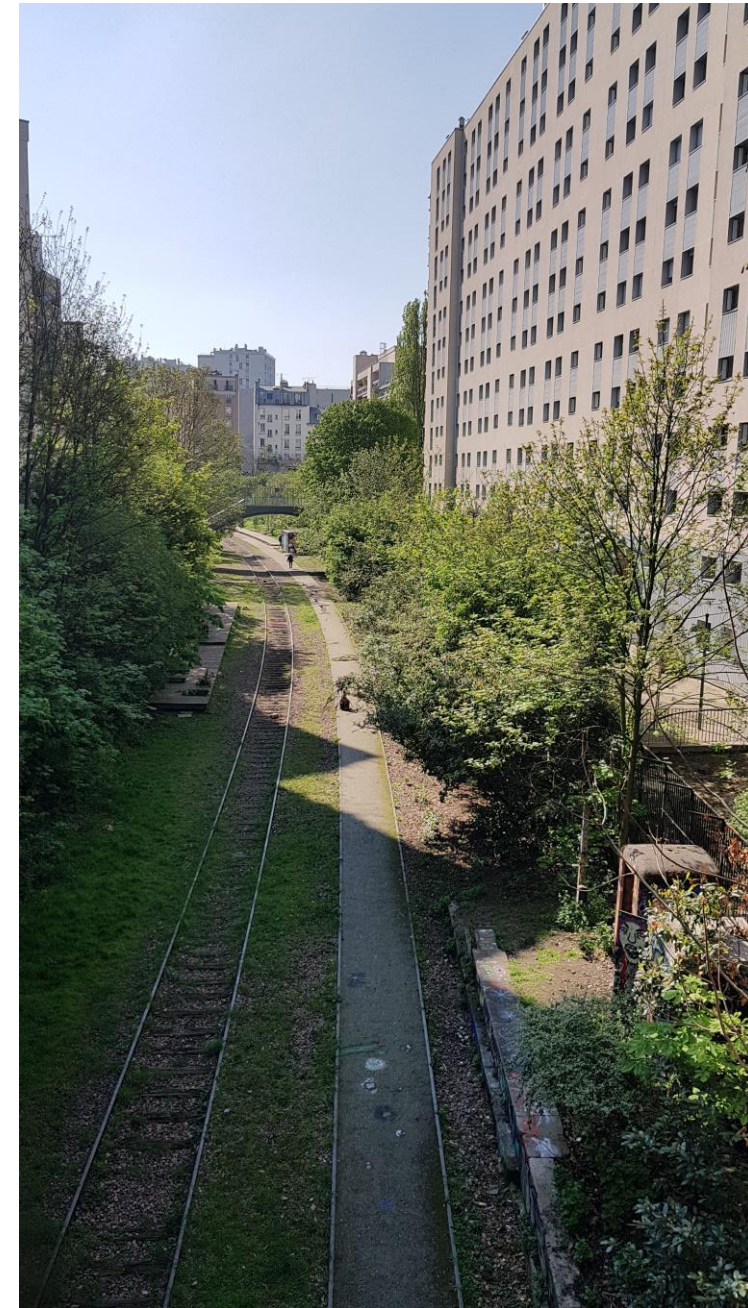
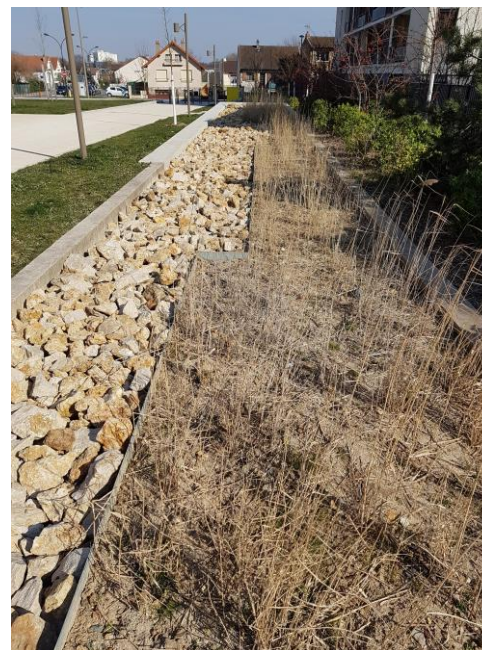


*Lézard des murailles (PN)*

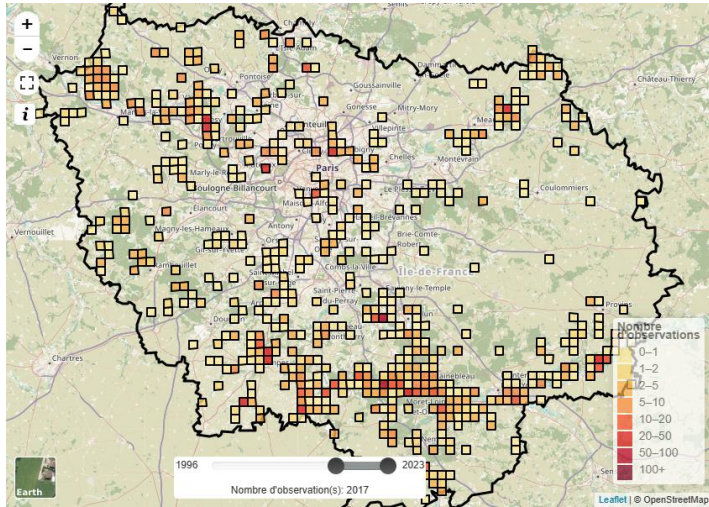
*Oedipode turquoise (PR)*



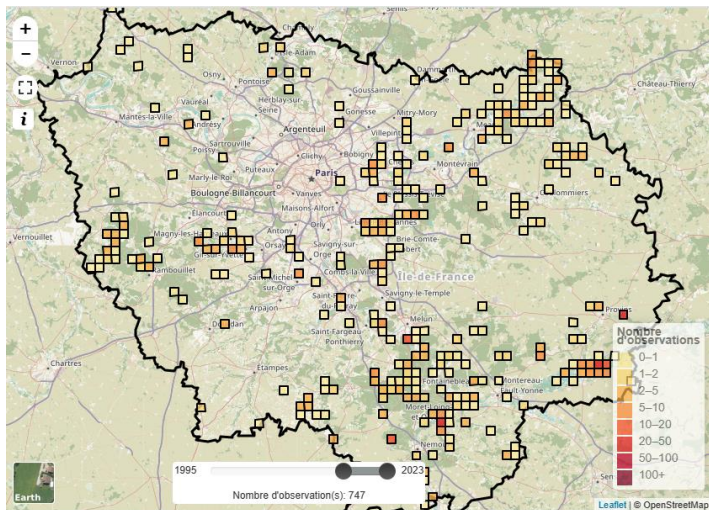
## Première étape : recréer les milieux des espèces cibles



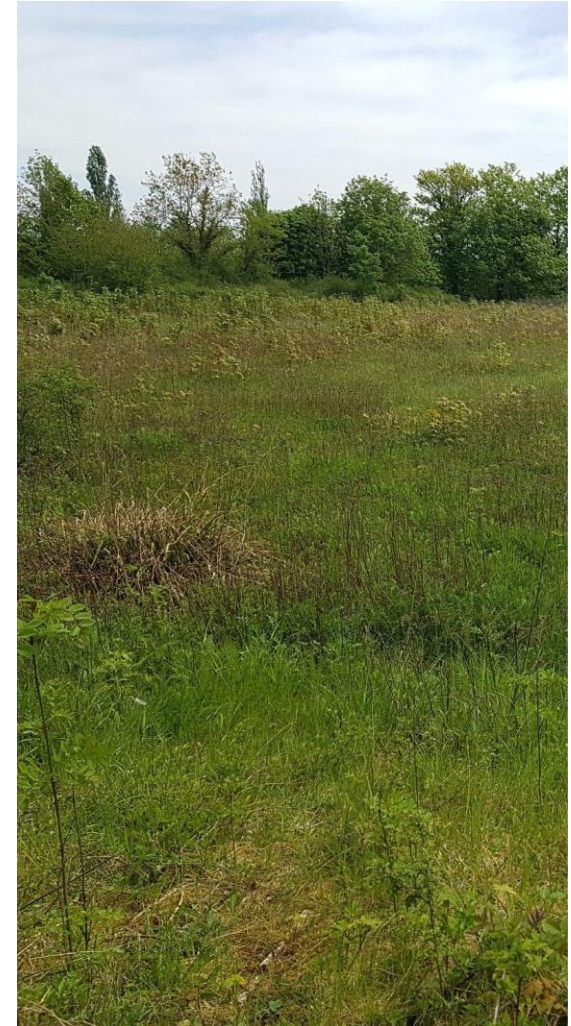
# Quels milieux pour quelles espèces – L'importance de la stratégie portée par le projet



*Oedipoda caerulea*

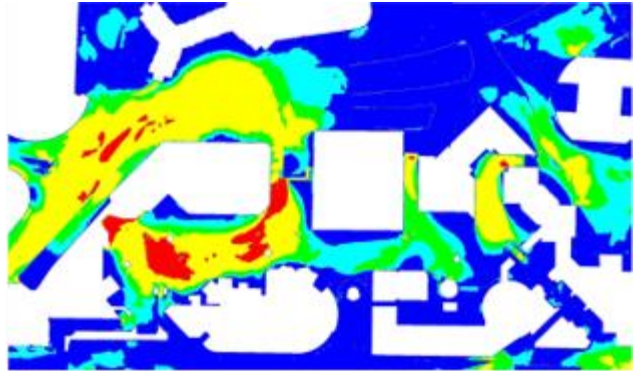


*Chrysochraon dispar*





# Quand la stratégie ERC s'insère dans une ambition environnementale



VU / VU



VU / VU

EN / EN



*Verdier d'Europe*



*Moineau friquet*



*Pic épeichette*

# L'écueil de l'espèce emblématique

L'Angélique des estuaires à Nantes



## Laisser faire ou accompagner



## Initier des dynamiques avec la flore sauvage



*Récoltes de graines en milieu naturel selon différentes techniques*

*Pépinière Pariciflore (Ile de France)*

## Le suivi des mesures



*Livraison + 1 an*



*t + 40 ans*

MERCI DE VOTRE ATTENTION

