

Le Grand Chemin

première déclinaison
opérationnelle
du Parc des Hauteurs



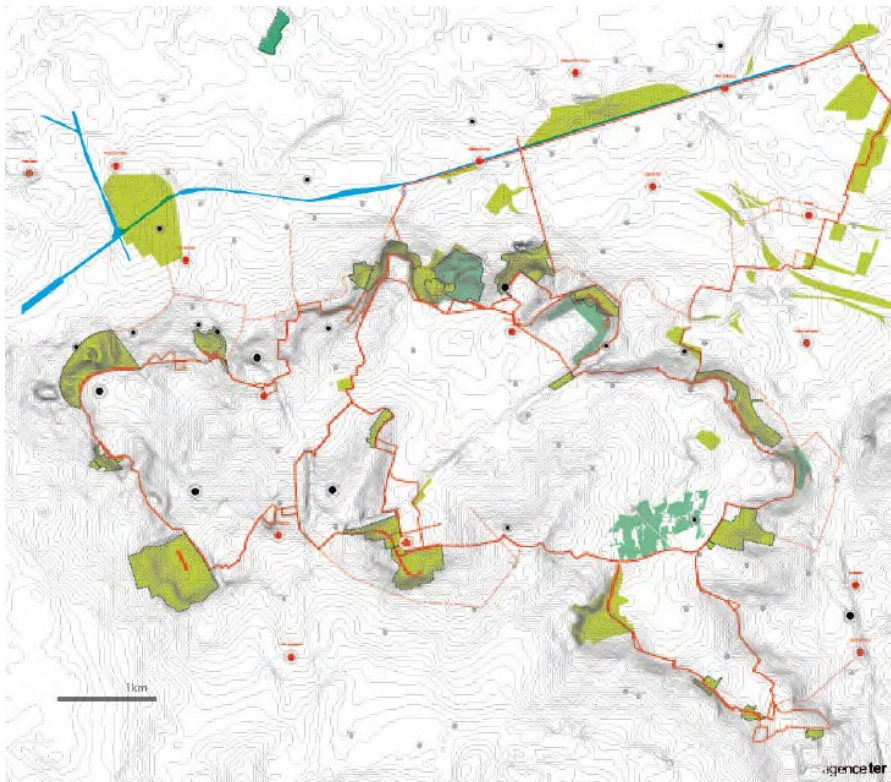
agence ter
PAYSAGISTES URBANISTES

Emmanuelle Blondeau
urbaniste et paysagiste
Agence Ter + Studio Météores

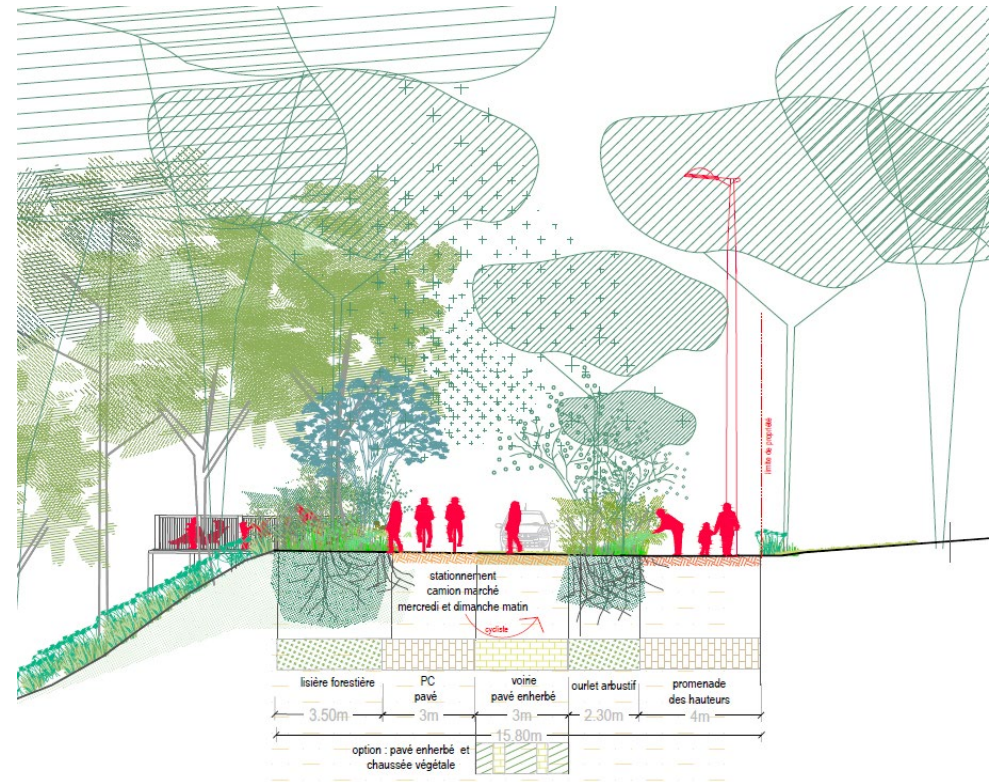
Le Grand Chemin

La mise en œuvre locale d'un projet d'envergure métropolitaine

→ Peut-on recomposer les territoires en repartant de leur socle naturel ?

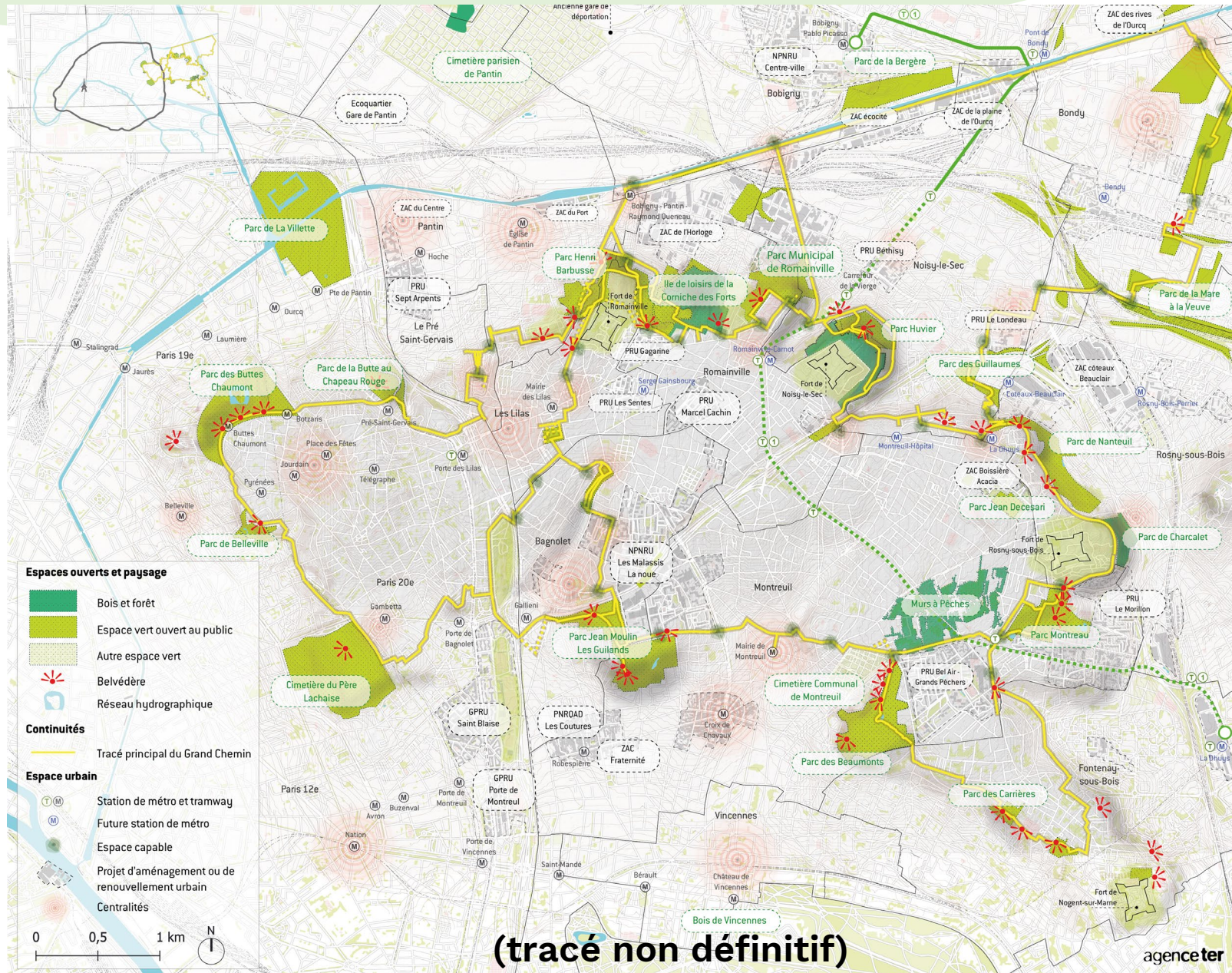


→ Peut-on rafraîchir, apaiser et renaturer les villes à partir de leurs rues ?



Le Grand Chemin

55 km de ville nature (dont 36km et 65 hectares sur Est Ensemble)



Le Grand Chemin

Renaturer les rues typiques et ordinaires de l'est parisien



Boulevard Théophile Sueur, Montreuil



Rue Hoche, Montreuil



Rue Alexis Lepere, Montreuil



Rue Pierre de Montreuil



Place du village de l'Amitié, Montreuil



Croisement Rue Hoche et Rue Buffon, Montreuil

Le Grand Chemin

Quelques images de références



Rue Kleber à Bordeaux



Centre-ville de Vincennes



Rue du 22 novembre à Strasbourg



Passage de Saint-Jean à Barcelone



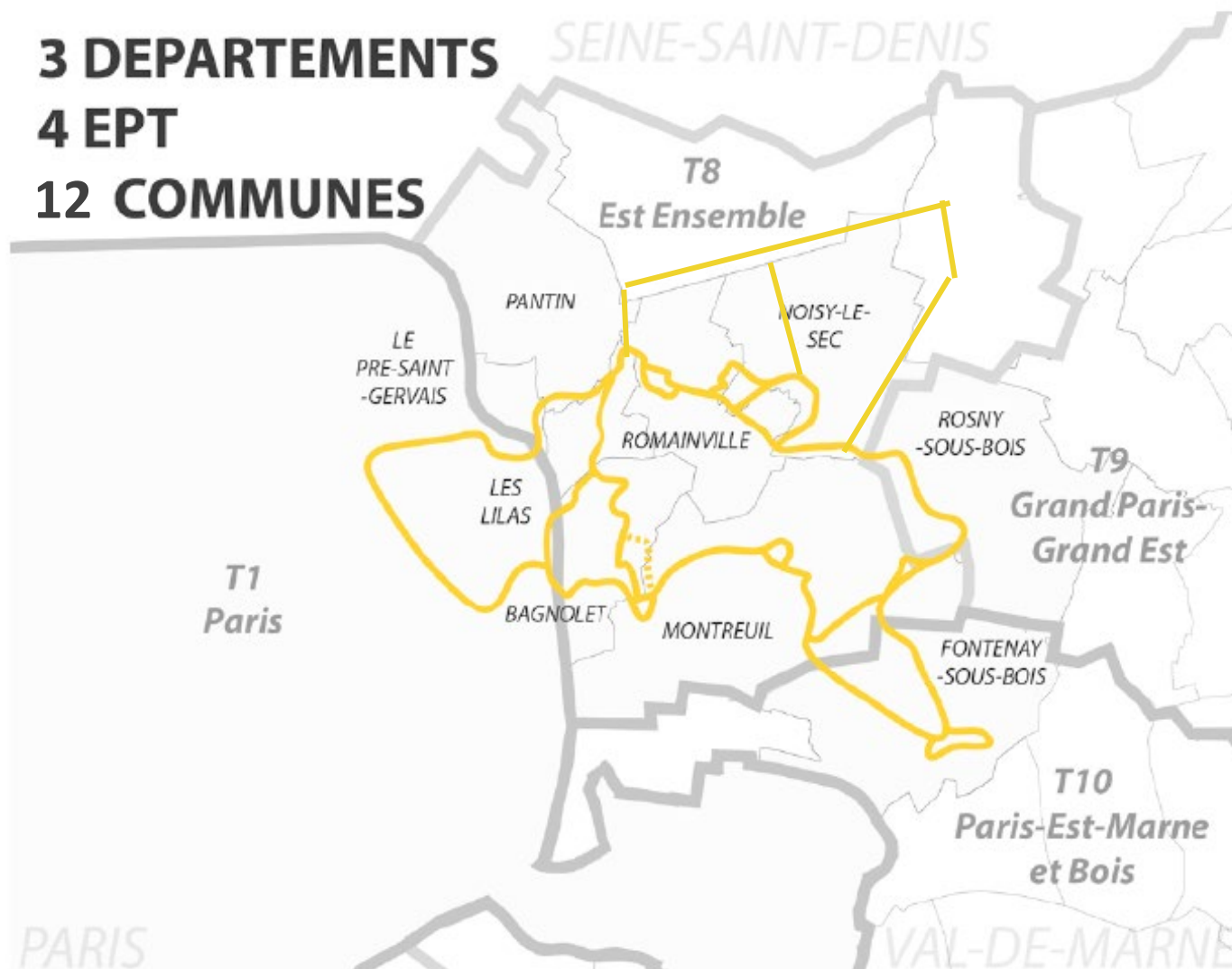
Rue Navoiseau à Montreuil



Rue aux écoles, rue de la Providence à Paris

Le Grand Chemin

un projet de coopération territoriale porté par Est Ensemble

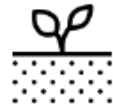


→ <https://www.est-ensemble.fr/grand-chemin>

Le Grand Chemin

Une charte partagée entre les partenaires de projet depuis mars 2022

Les 4 piliers de la Promenade au service de ces valeurs et objectifs



Renaturer
10 m2 d'espaces
verts accessibles par
habitant



Apaiser
100% des rues
adaptées aux
mobilités douces



Équiper
signalétique,
aménités



Activer
faire vivre le projet
pour et par les
usagers

Est Ensemble Grand Paris
Pour le climat et la biodiversité

LA PROMENADE DES HAUTEURS & DES BERGES DE L'OURCQ
CHARTRE DE PROJET & DE GOUVERNANCE
Conseil Territorial du 29 mars 2022

Etudes et Chartre réalisées avec le concours de l'Agence Ter, la coopérative culturelle Cuesta et Une Fabrique de la ville

3 - MÉTHODE DE TRANSFORMATION PARTAGÉE

Renaturer

LES OBJECTIFS ESSENTIELS

- Développer durable le site pour retrouver la place terre et ombrage des berges pour faire vivre le Grand Chemin.
- Planter massivement et aménager des corridors écologiques favorables pour améliorer la biodiversité urbaine.

À terme :

- 25k à 40k de pieds d'arbres à l'échelle de la Promenade.
- Planter les arbres matures et les souches, travailler avec le monde de l'entretien de voirie pour améliorer les conditions de plantation.
- Plantation de plus de 2000 arbres d'alignement.

COMMENT Y ARRIVER ?

UNE PALETTE VEGETALE UNIQUE POUR LA PROMENADE
Afin de renforcer la cohésion paysagère de la Promenade, une palette végétale commune sera proposée pour la partie urbaine. Elle sera déclinée sur l'ensemble des espaces publics.

Palette forestière : Préférer l'usage de plantons de plantation sur palette respectant les hauteurs, les qualités d'ombre, les ports et permettre d'assurer des corridors paysagers entre les grandes places paysagères que sont les grands parcs.

Palette accessible : Faire référence à l'histoire forestière du plateau à travers une palette commerciale insistant sur nouvelles pratiques urbaines : la couleur en ville, la pédagogie paysagère pour les enfants, la situation et la satisfaction d'un promeneur occasionnel.

Palette climatique : Planter c'est penser l'avenir. Comme pour les arbres, les hauteurs de plantation, les couleurs et les formes doivent permettre d'assurer la continuité paysagère et climatique. Favoriser les espèces capables de supporter les conditions climatiques locales, particulièrement afin de conserver un couvert végétal même en hiver.

VEGETALISER DE MANIÈRE SYSTEMATIQUE LES RUES

- Planter des arbres d'alignement.
- Créer une banque planton pour rassembler les pieds d'arbres.
- Planter forestier.
- Intégrer les pieds d'arbres existants.
- Aménager des surfaces vertes.
- Aménager des habitats conviviaux de verdure.

FACILITER LA GESTION ALTERNATIVE DES EAUX PLUVIALES

- Installer des points d'infiltration à la place de l'égout, lorsque cela est possible.
- Créer des zones d'infiltration.
- Créer des points d'écoulement en ruissellement.
- Aménager une noue rigide dans la partie (à titre expérimental de démonstration).
- Créer des points ouvrages de rétention dans les rues étroites.

ACCUEILLIR LA FAUNE EN ESPACE URBAIN

- Installer des nichoirs pour l'oiseau.
- Créer des zones végétales pour la reproduction.
- Planter des végétaux mellifères, etc.

Illustrations de principe du projet étudié 2016, agence TER

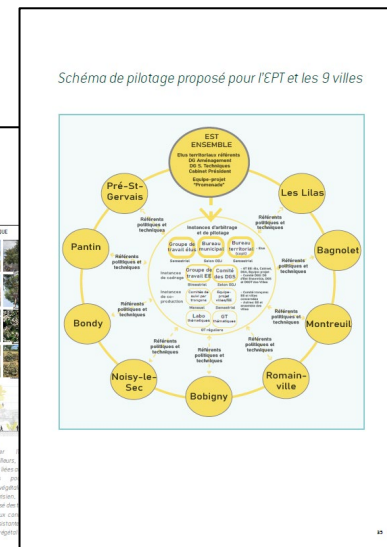
PALETTE COMESTIBLE

PALETTE CLIMATIQUE

Illustration de principe du projet étudié 2016, agence TER

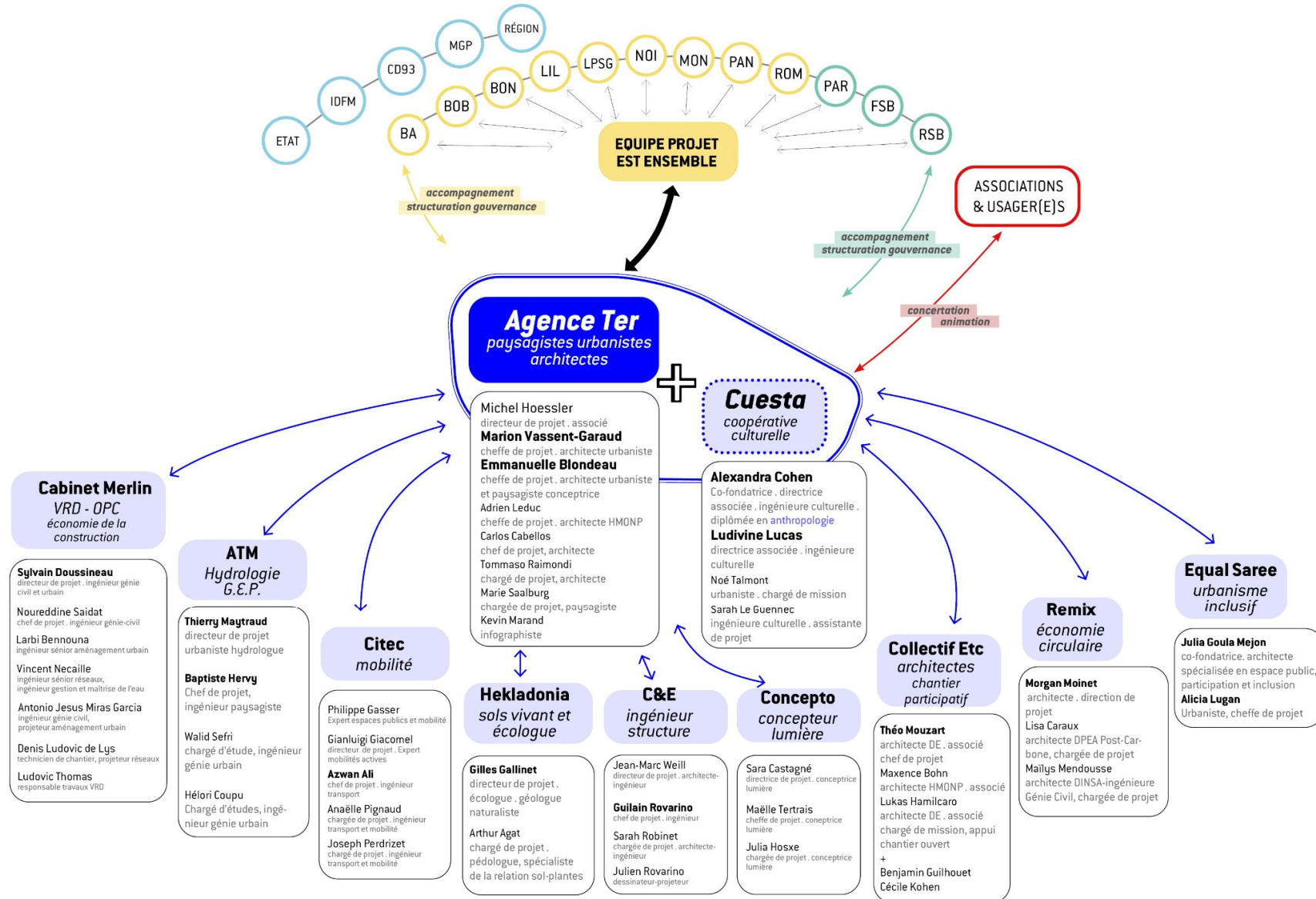
Planter c'est penser l'avenir : Préférer l'usage de plantons de plantation sur palette respectant les hauteurs, les qualités d'ombre, les ports et permettre d'assurer des corridors paysagers entre les grandes places paysagères que sont les grands parcs.

Planter c'est penser l'avenir : Comme pour les arbres, les hauteurs de plantation, les couleurs et les formes doivent permettre d'assurer la continuité paysagère et climatique. Favoriser les espèces capables de supporter les conditions climatiques locales, particulièrement afin de conserver un couvert végétal même en hiver.



Le Grand Chemin

Une mission de paysagiste-urbaniste coordonnateur



Le Grand Chemin

Une démarche d'urbanisme collaboratif et culturel

2018 – Grande Rando



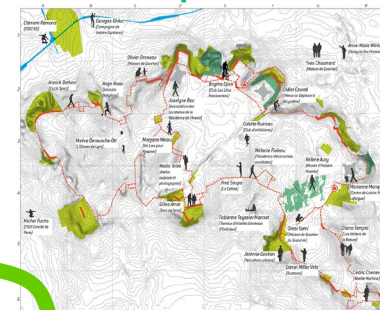
2019 – Labo des Hauteurs



2019 – Plateau photo



2020 – Journal enquête



2021 – Balisage



2021 – Petites traversées



2019 – Trail des Hauteurs

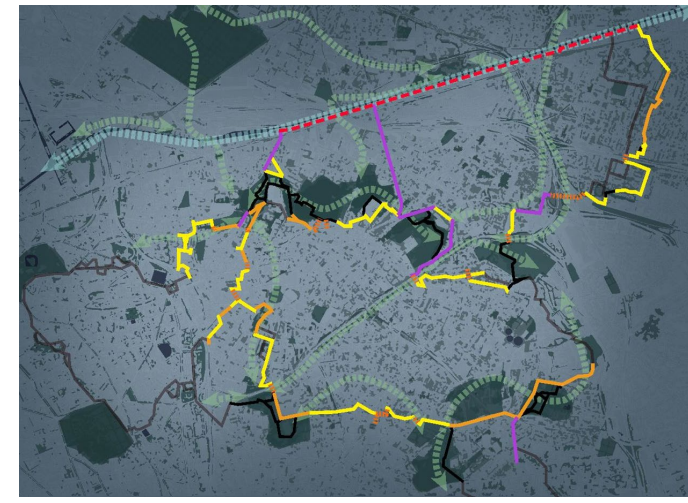
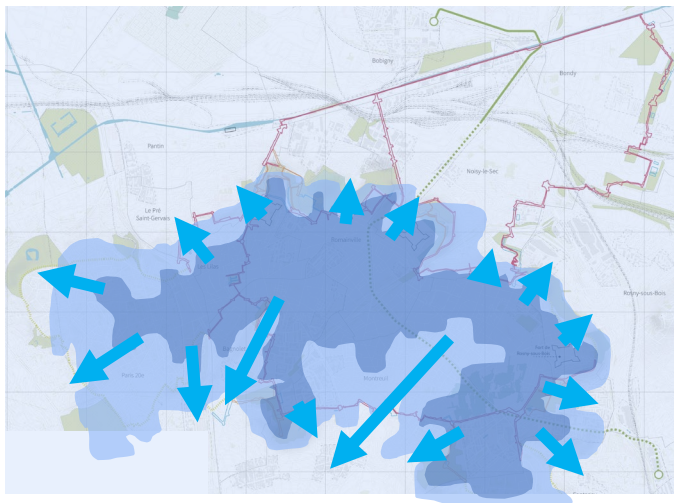


2022 – Petites traversées

Le Grand Chemin

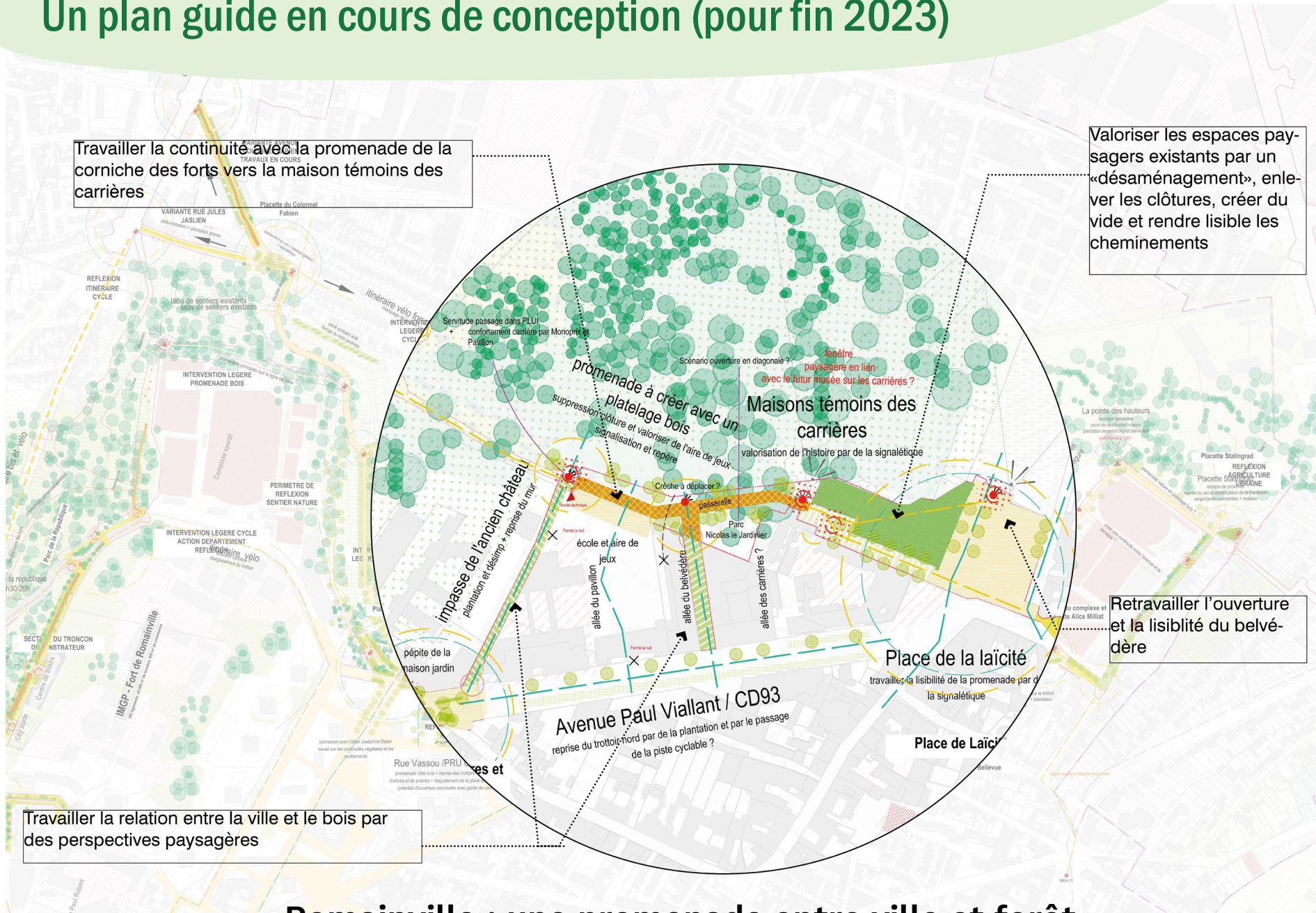
Un plan guide en cours de conception (pour fin 2023)

- Approche thématique, échelle de la Grande Figure
- Approche spatialisée, par ville, par séquence paysagère et rue par rue
- Ecriture d'un vocabulaire d'aménagement commun



Le Grand Chemin

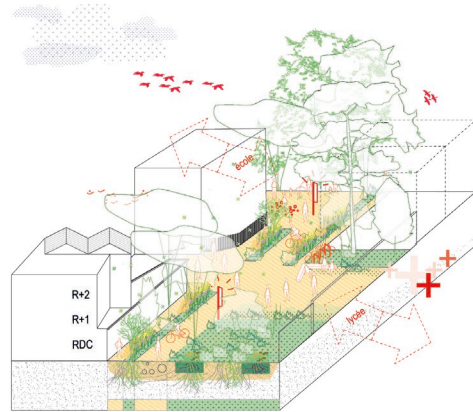
Un plan guide en cours de conception (pour fin 2023)



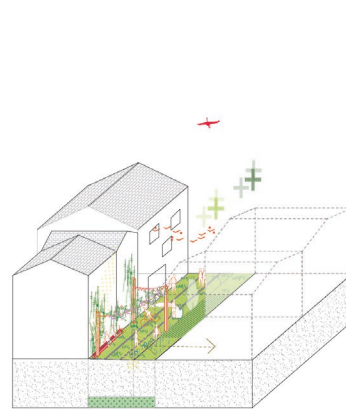
Romainville : une promenade entre ville et forêt

Le Grand Chemin

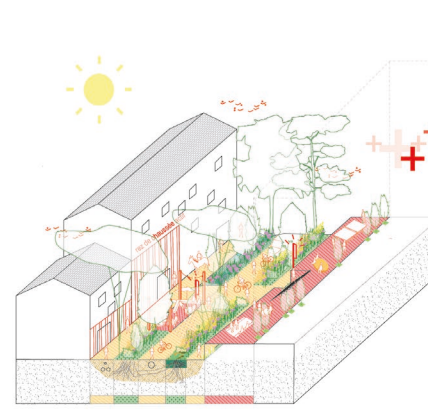
Un plan guide en cours de conception (pour fin 2023)



Parvis d'école - rue aux enfants



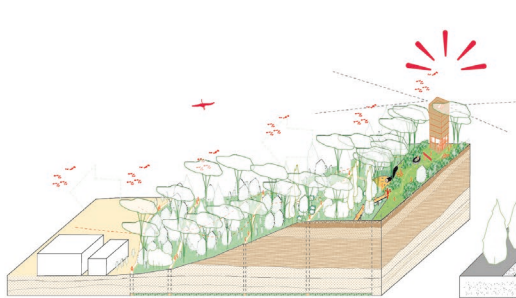
Sente - ruelle verte



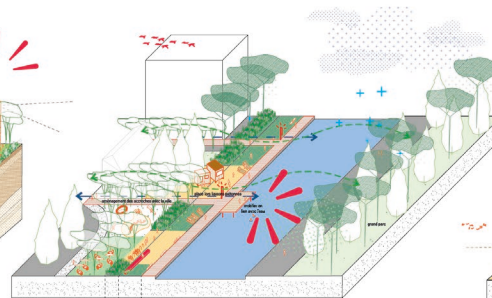
Rue vivante - centralité urbaine



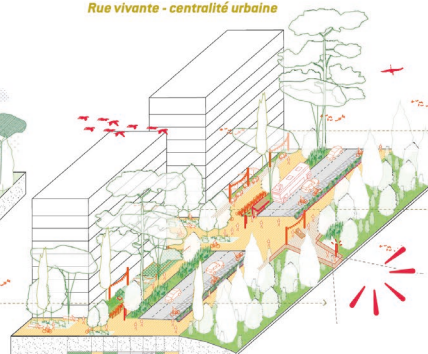
Rue des comuns - voisins voisins



Sentier nature aventure - belvédère



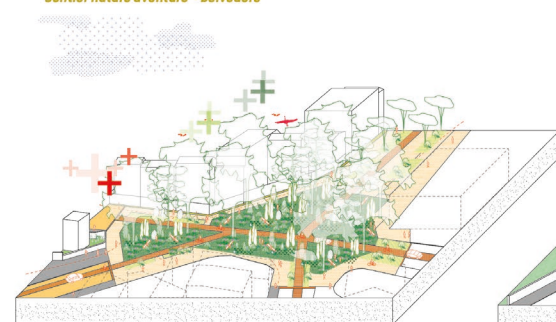
Chemin de halage - quai actif



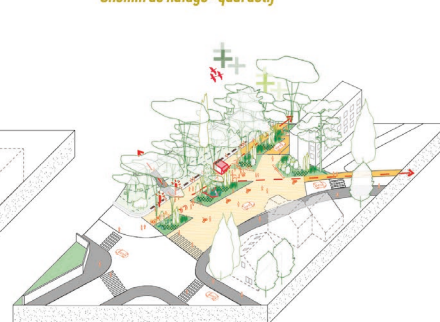
Promenade en lisière



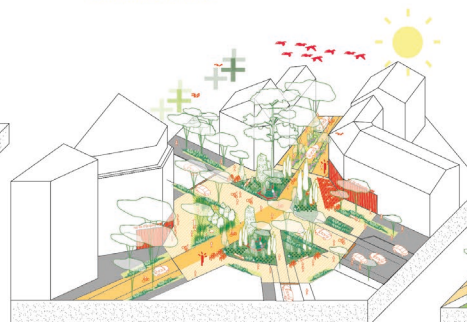
Place traversante - porte verte



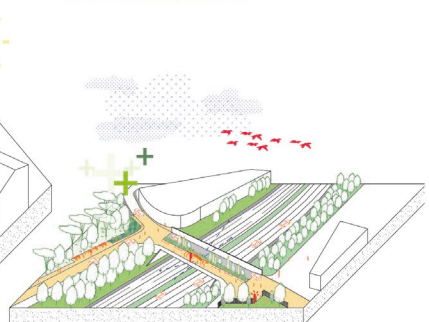
Place - espace d'appropriation



Seuil - lisière active



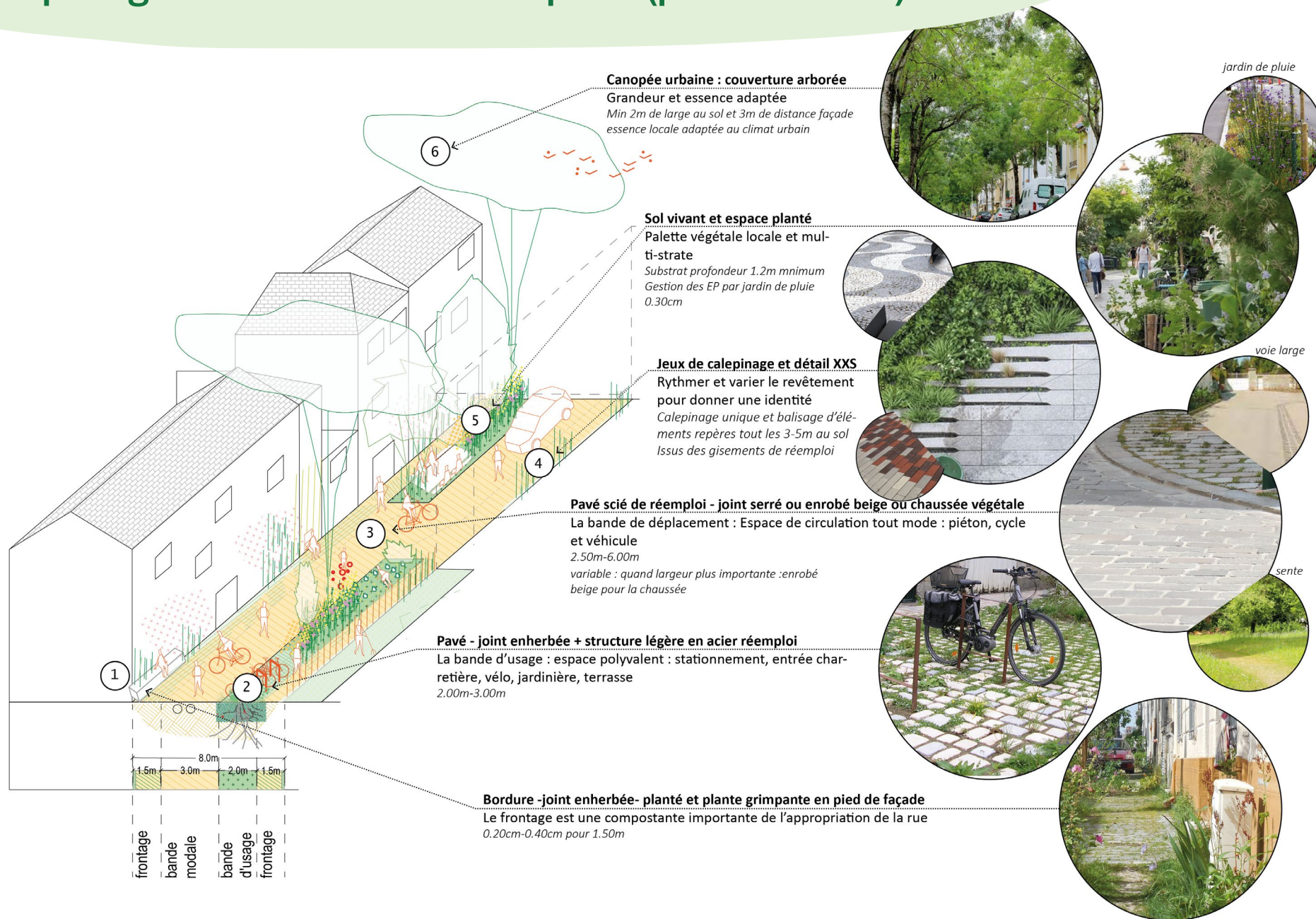
Placette - micro localité



Ouvrage d'art

Le Grand Chemin

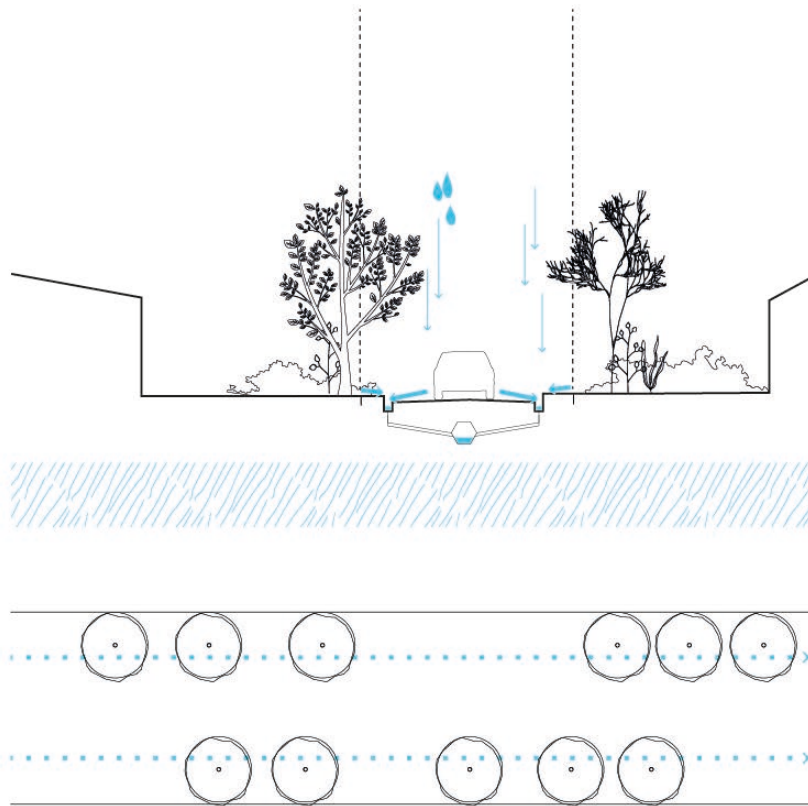
Un plan guide en cours de conception (pour fin 2023)



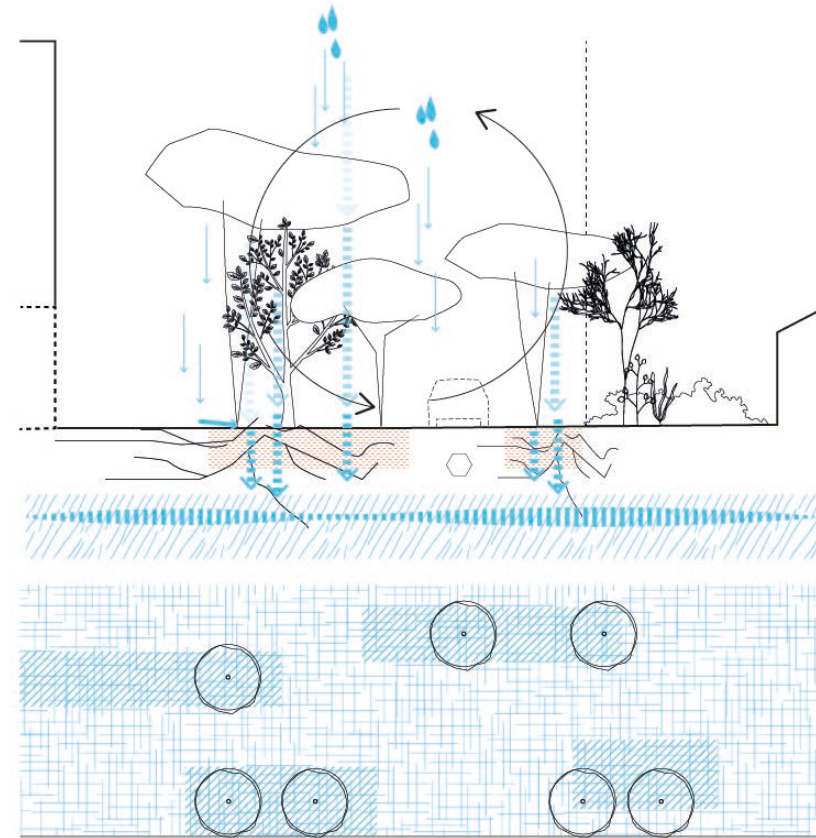
Les marqueurs : les sols vivants

- Désartificialisation maximale
- Gestion de l'eau à ciel ouvert, infiltration/stockage (selon contexte)
- Rafraîchissement naturel, bioclimatisme
- L'eau comme support de développement des écosystèmes

Aujourd'hui



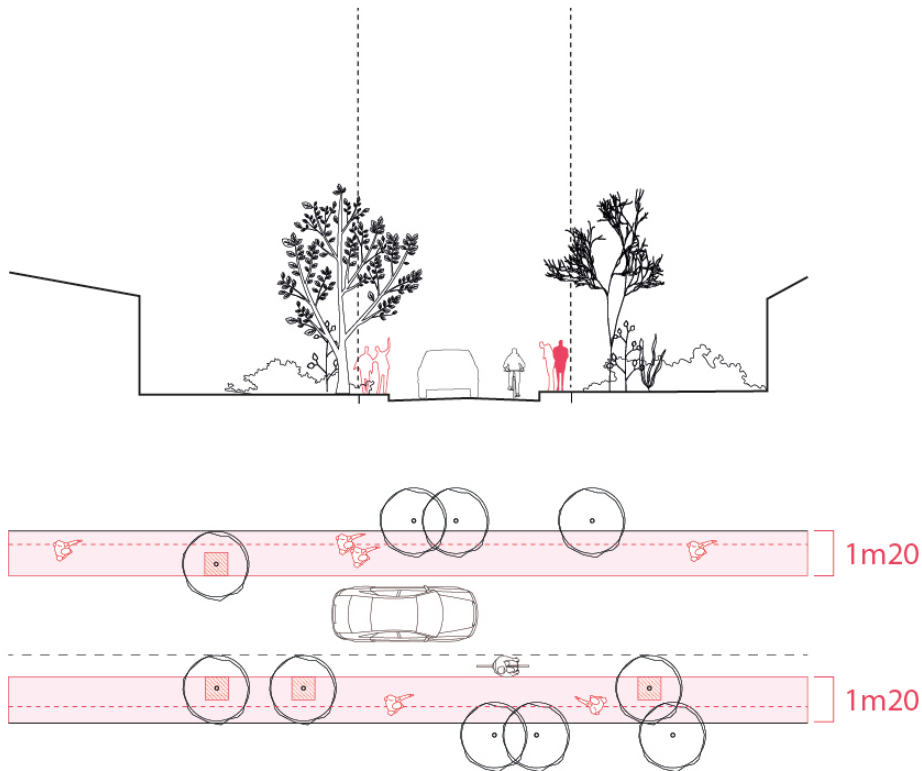
Demain



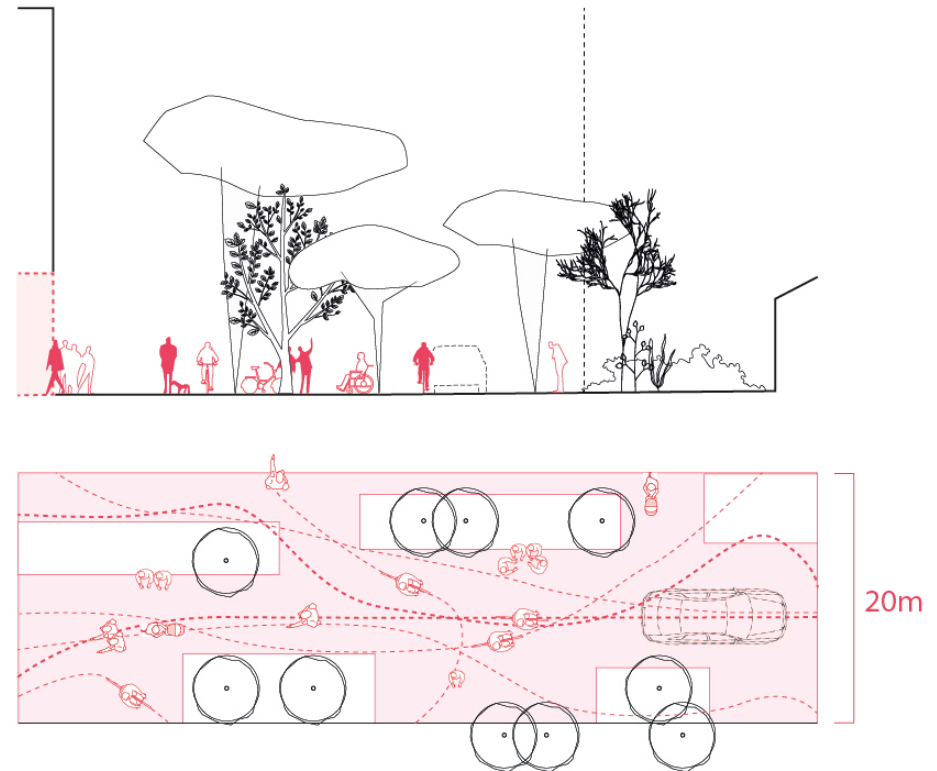
Les marqueurs : les sols actifs

- Déployer un sol continu et partagé
- Désencombrer et simplifier pour assurer polyvalence et réversibilité
- Accessibilité maximale, entretien et gestion facilité

Aujourd'hui



Demain

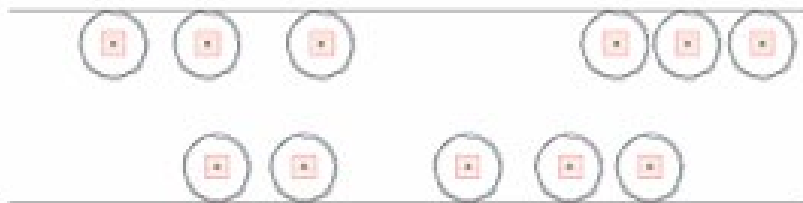
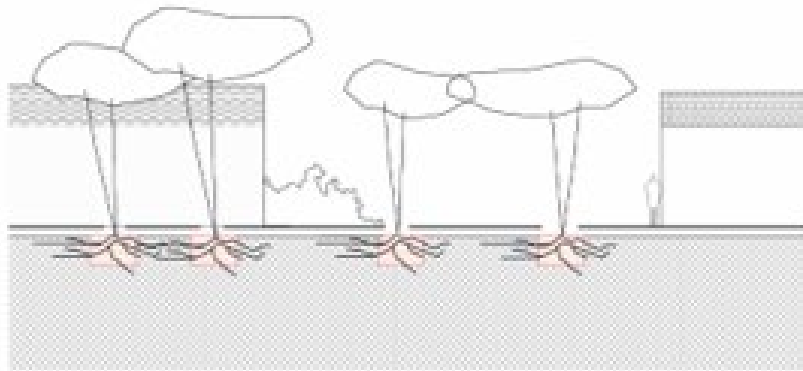


Revêtements envisagés : pavés sciés (réemploi ou neuf), enrobé beige, stabilisé

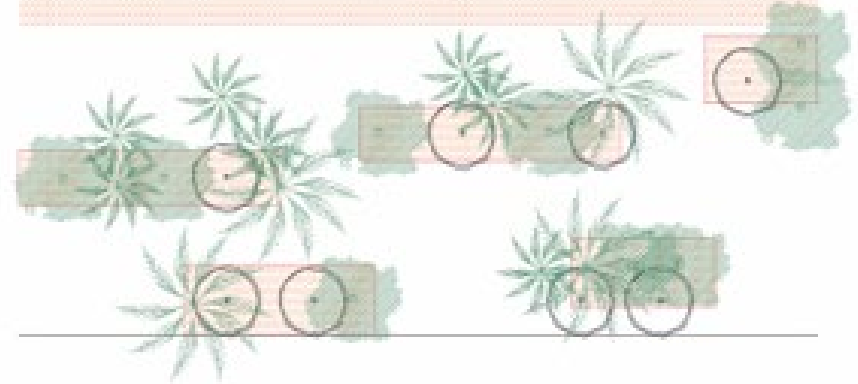
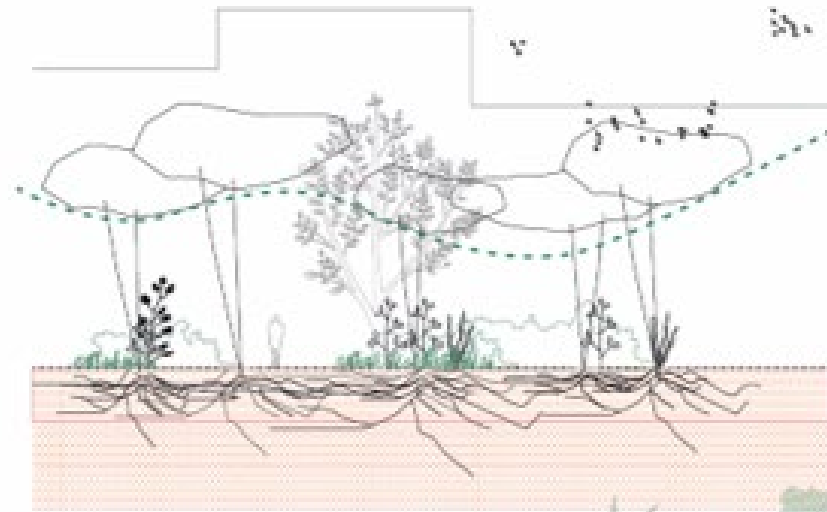
Les marqueurs : la canopée

- Apporter un maximum d'ombre et de fraîcheur
- Développer la biodiversité (faune et flore)
- Arrêter de planter en alignement et de façon isolée
- Quelques essences remarquables que l'on retrouve partout

Aujourd'hui



Demain



Un paysage multi-stratifié, qui vient compléter des écosystèmes urbains incomplets, structurés en fonction des espèces cibles (noctule commune, pic épeiche, etc.)

Un tronçon démonstrateur

Avenue du Président Schuman et place Brossolette aux Lilas



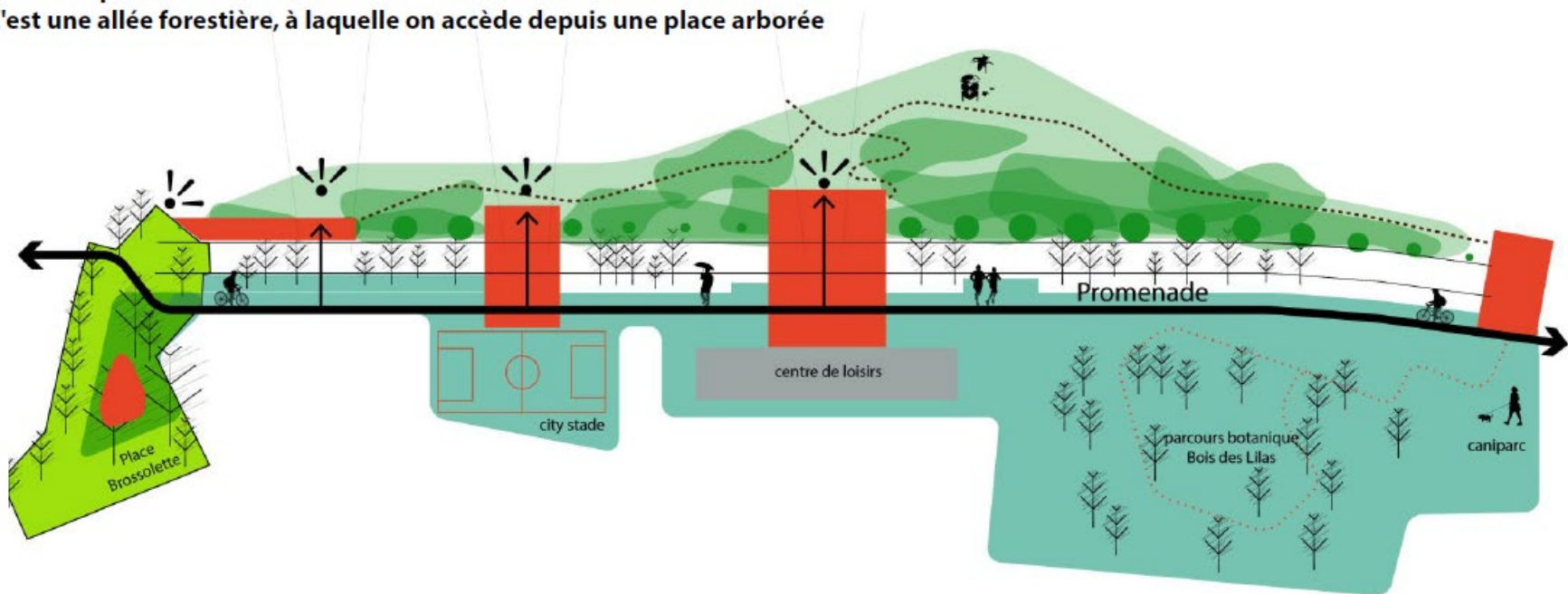
Un tronçon démonstrateur

Avenue du Président Schuman et place Brossolette aux Lilas

D'une rue large et minérale à une allée forestière



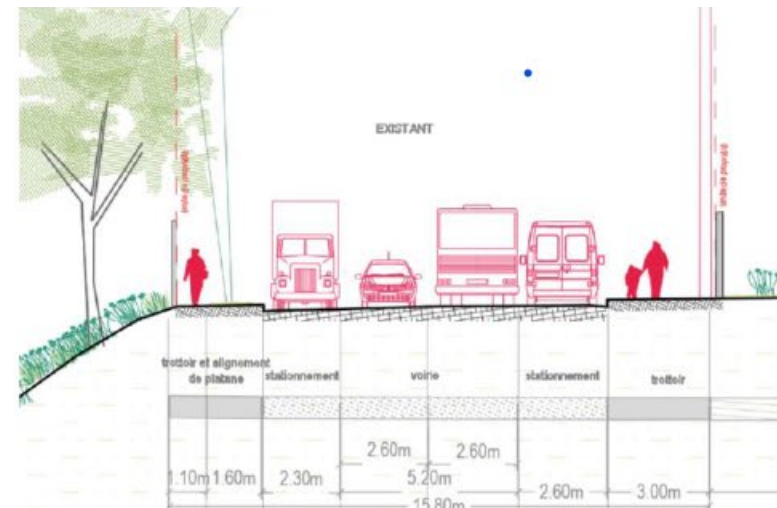
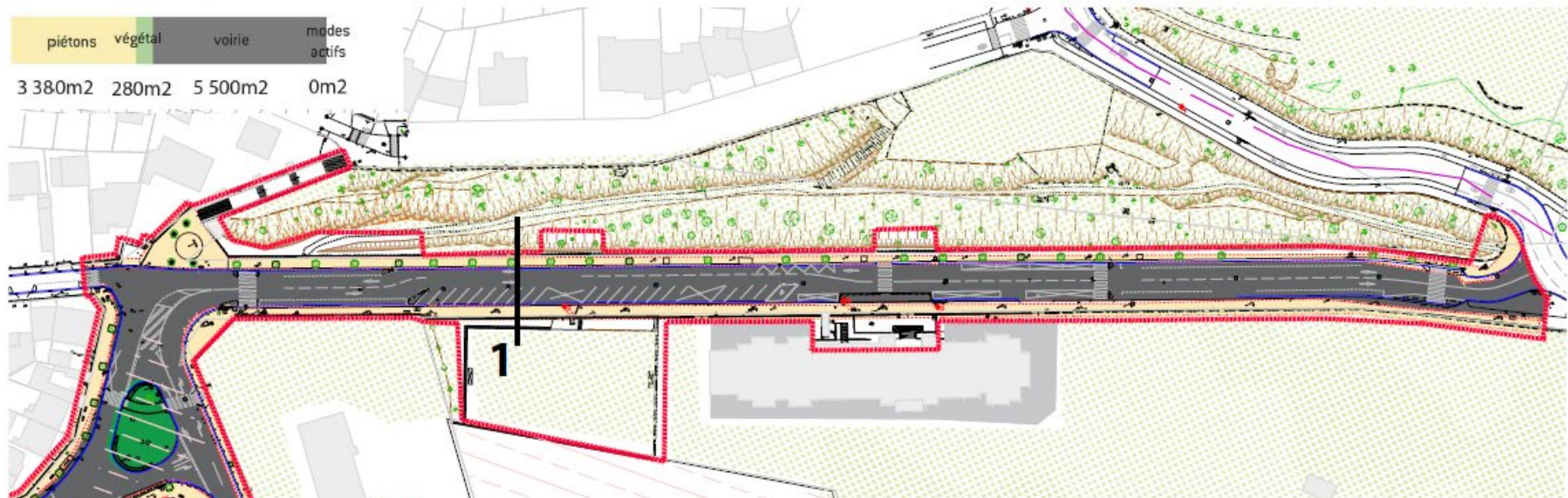
Ceci n'est plus une avenue
C'est une allée forestière, à laquelle on accède depuis une place arborée



Un tronçon démonstrateur

Avenue du Président Schuman et place Brossolette aux Lilas

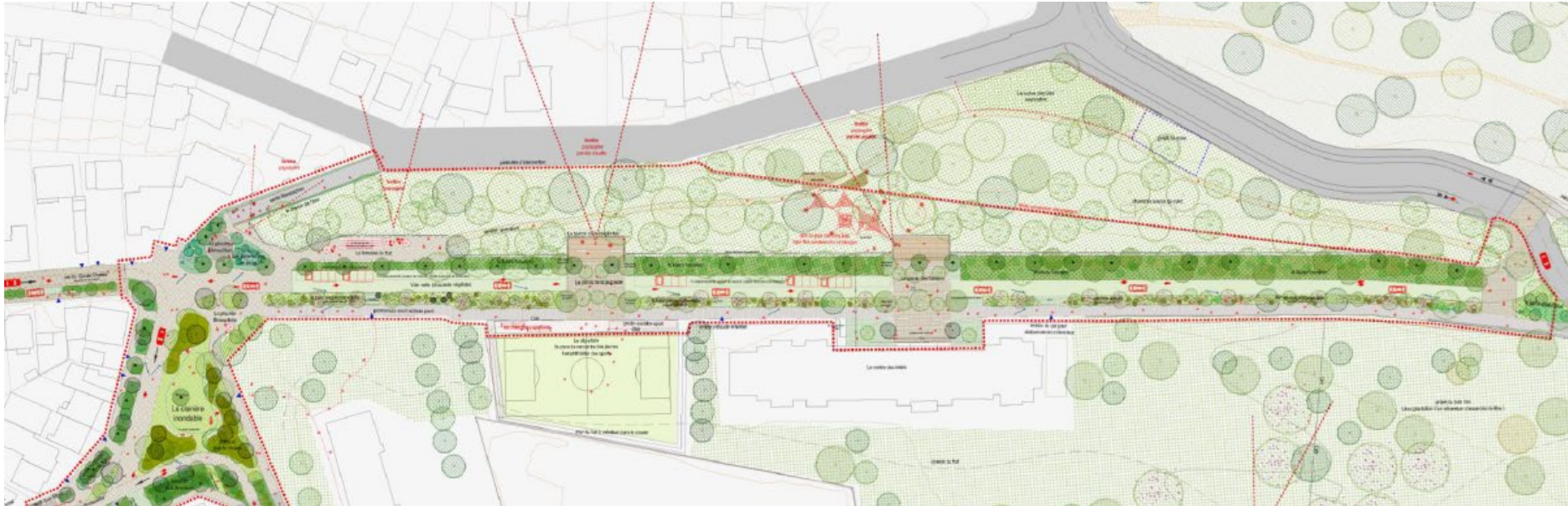
existant



Un tronçon démonstrateur

Avenue du Président Schuman et place Brossolette aux Lilas

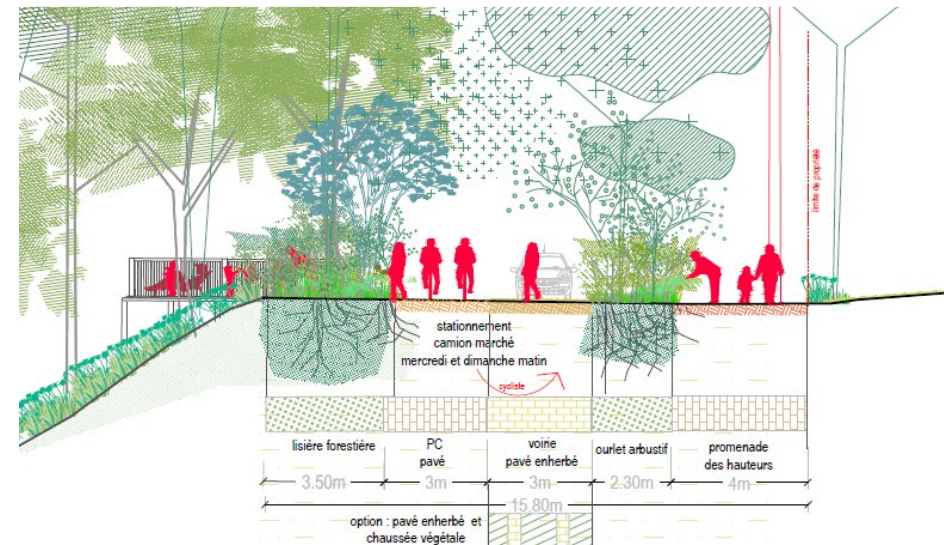
Esquisse (mars 2023)



+ 6000 m² de sols vivants et perméables

- . Fosses de plantations 4000m²
- . Chaussée en pavés enherbés 2000 m²

Plantation d'environ 200 arbres



Un tronçon démonstrateur

Avenue du Président Schuman et place Brossolette aux Lilas



existant



Projet (esquisse 1 – décembre 2022)

Un tronçon démonstrateur

Avenue du Président Schuman et place Brossolette aux Lilas



existant



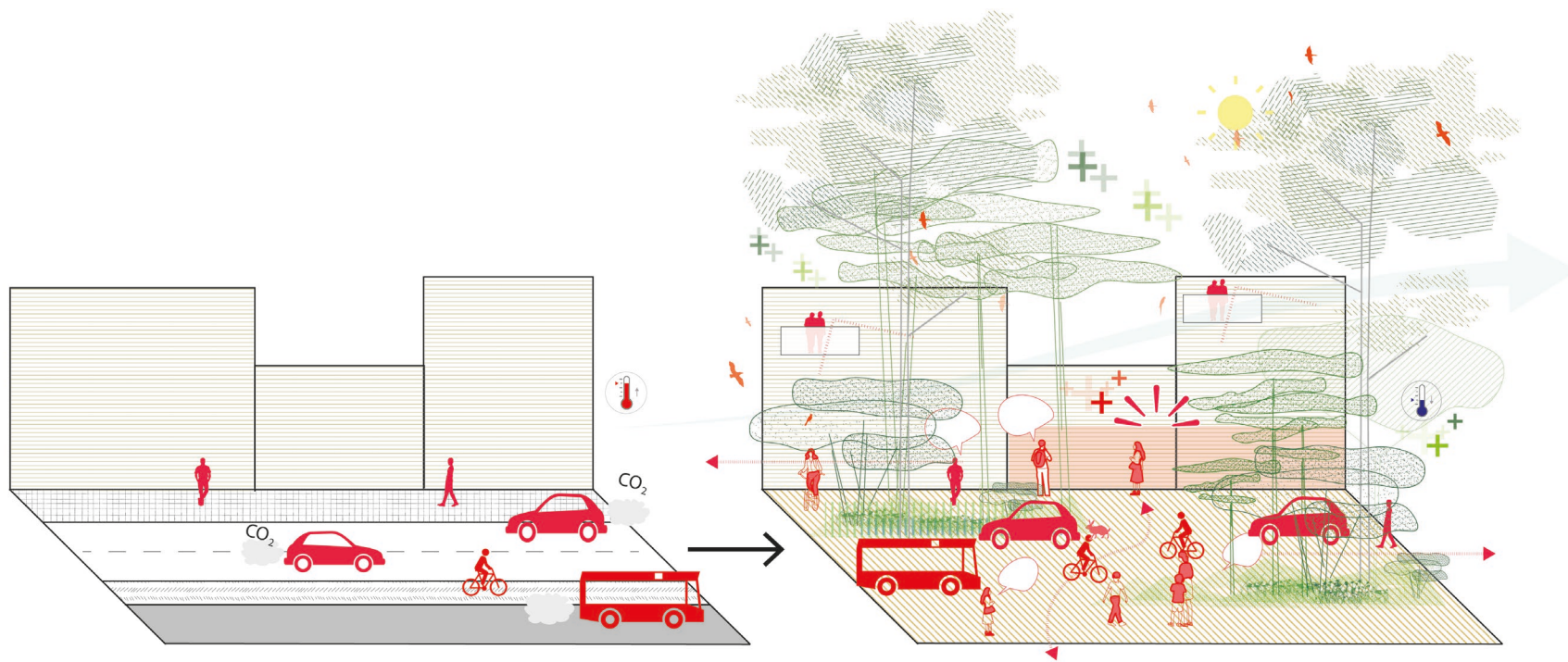
Projet (esquisse 2 - mars 2023)

La renaturation en ville

Un levier de réappropriation des rues

Transformer les espaces publics de façade à façade
pour s'adapter aux enjeux climatiques et sociaux

La renaturation induit un nouveau vocabulaire de l'espace public



D'une infrastructure routière
espaces imperméabilisés et séparés

À un espace public vivant
espaces renaturés et réappropriés

Venez parcourir le Grand Chemin et le Parc des Hauteurs
→ Trail des Hauteurs le dimanche 2 juillet 2023
→ Grande Rando le dimanche 24 septembre 2023



Emmanuelle Blondeau
urbaniste et paysagiste
Agence Ter + Studio Météores
eblondeau@agenceter.com

Equipe « Paysagiste-Urbaniste coordinateur » du Grand Chemin (MOE)

MICHEL HOESSLER, EMMANUELLE BLONDEAU, LOUIS BAUDRY (AGENCE TER), ALEXANDRA COHEN, MARINE DUSSUTOUR (CUESTA).
THÉO MOUZARD (COLLECTIF ETC) . ALICIA LUGAN (EQUAL SAREE) . SYLVAIN DOUSSINEAU, CLARA KNIAZIOWSKI, AUDE-MARIE VIRY
(CABINET MERLIN) . BAPTISTE HERVY, WALID SEFRI (ATM) . GILLES GALINET (HEKLADONIA) . AZWAN ALI (CITEC) . MORGAN MOINET,
LISA CARRAUX (REMIX) . JEAN-MARC WEILL (C&E INGÉNIERIE) . SARA CASTAGNÉ, TAMARA REDJEM (CONCEPTO)

Equipe projet Est Ensemble (MOA)

CLAUDE QUEYRANNE, JULIE EVEN, AMANDINE VERMERSCH, FABRICE MARTIN (VILLE DE PARIS)