



# *La renaturation dans les quartiers en politique de la ville ORLY*

26 SEPTEMBRE 2023

Ville d'Orly



L'INSTITUT  
PARIS  
REGION

**ORLY**  
EN MOUVEMENT !

# 1965 – CONSTRUIRE DANS LES CHAMPS ! (5400 LOGEMENTS ET 4200 SUR ORLY)

ina

Ils ont trouvé un appartement

Cinq colonnes à la une - 1965



# 1999 - LES ARBRES + LE PREMIER PARC AMÉNAGÉ



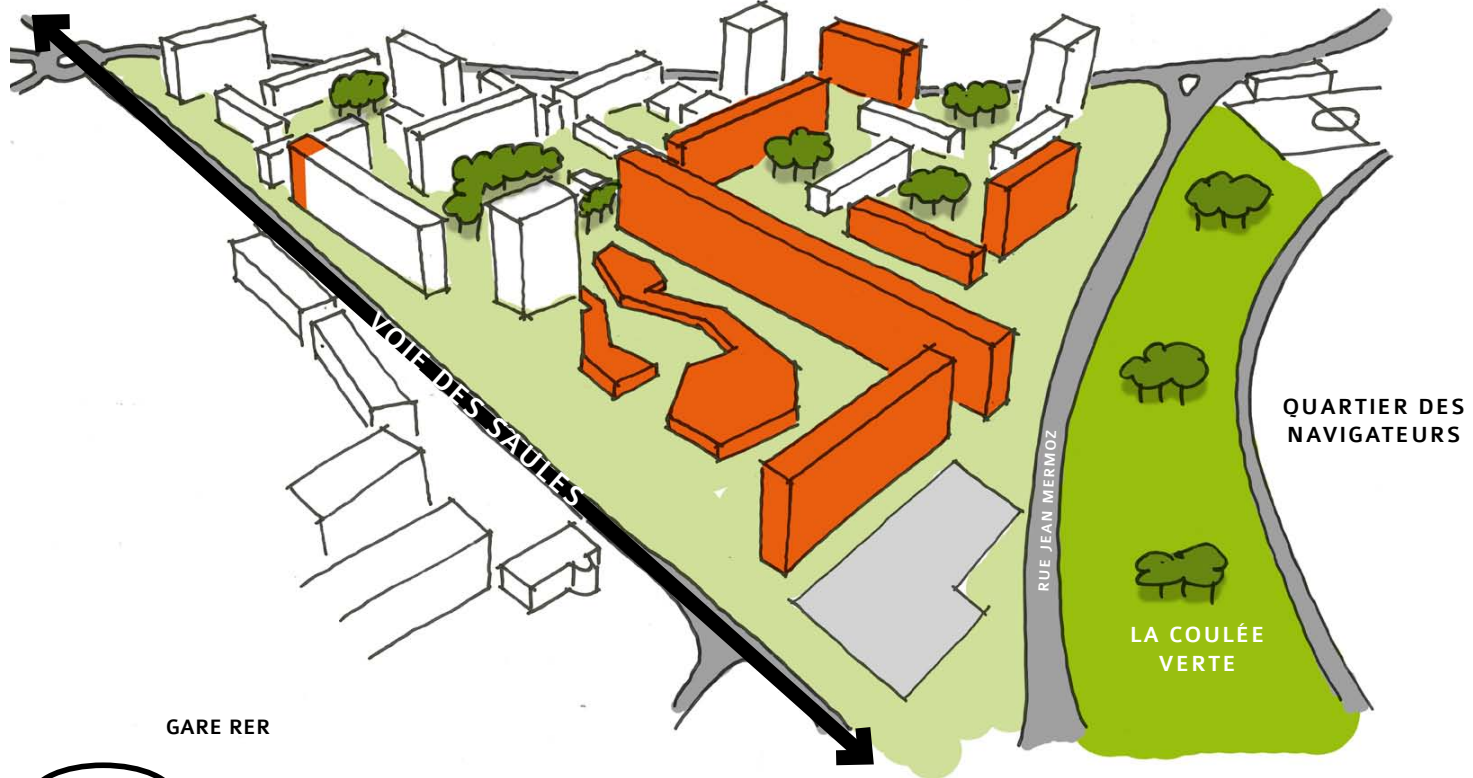
# PRU1 – LES AVIATEURS

## LE PARC ET LES ARBRES ATOUTS DU RENOUVELLEMENT URBAIN

DANS LA PARTIE EST: DES DÉMOLITIONS IMPORTANTES

CENTRE VILLE

ZAC CALMETTE



GARE RER

# PRU1 – LES AVIATEURS

## LE PARC ET LES ARBRES ATOUTS DU RENOUVELLEMENT URBAIN

### CONSTRUIRE EN LIEN AVEC LE PARC: DES ÎLOTS POREUX



# PRU1 – LES AVIATEURS

## LE PARC ET LES ARBRES ATOUTS DU RENOUVELLEMENT URBAIN



# PRU1 – LES AVIATEURS

## LE PARC ET LES ARBRES ATOUTS DU RENOUVELLEMENT URBAIN



AU CONTACT AVEC LES JARDINS RÉSIDENTIELS

# DE L'ARBRE À L'ÎLOT DE FRAICHEUR LA TRANSFORMATION URBAINE DU GRAND ENSEMBLE D'ORLY



L'ALLÉE JACQUELINE AURIOL (ATELIER RUELLÉ + SERVICES TECHNIQUES DE LA VILLE)



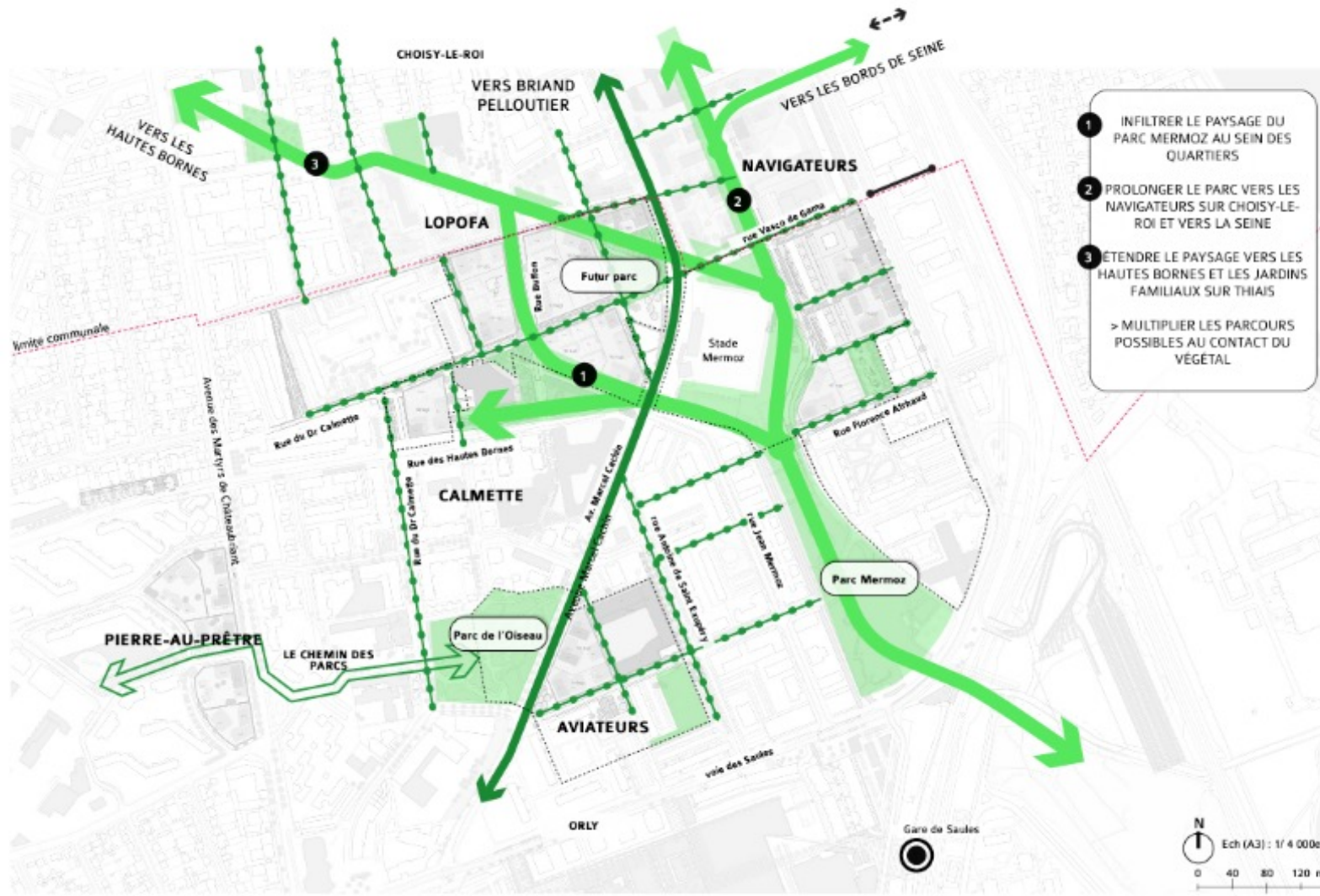
# DE L'ARBRE À L'ÎLOT DE FRAICHEUR LA TRANSFORMATION URBAINE DU GRAND ENSEMBLE D'ORLY



# TRADUCTION À L'ÉCHELLE DU PLAN GUIDE NPNRU D'ORLY

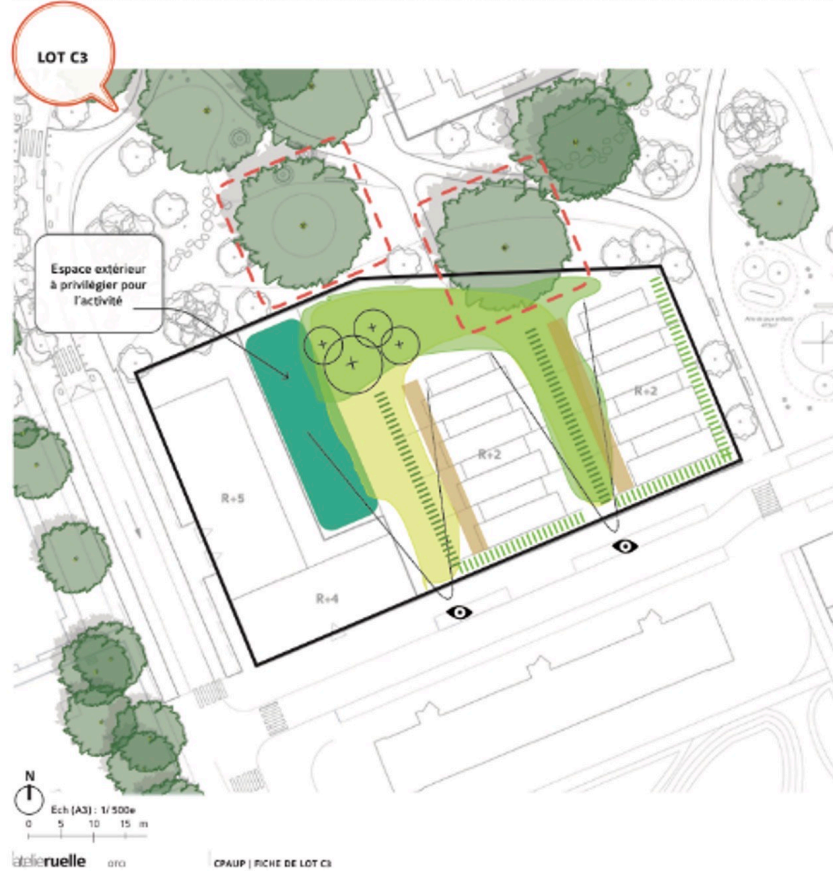
## LA TRAME PAYSAGÈRE

## Principe de continuité entre les quartiers



# 2022 - AMPLIFICATION DES DÉMARCHES DE PROTECTION, DE RÉGÉNÉRATION DU PATRIMOINE ET DES SOLS ET DE L'APPROCHE ENVIRONNEMENTALE

## LES PRESCRIPTIONS




## LE PROJET URBAIN





### Atlas de la Biodiversité Communale (2022-2024)

- ▶ Etape 1: bilan des connaissances bibliographiques
  - ▶ Etape 2: milieux et espèces / inventaires complémentaires
  - ▶ Etape 3: stratégie globale
  - ▶ Etape 4: ressources opérationnelles
- Transversale: pédagogie, sciences participatives

Ville d'Orly 

### VERNISSAGE DE L'EXPOSITION **Les oiseaux** d'Orly

**Mercredi 18 janvier 2023 à 14h30**

Maison des projets et  
du développement  
durable d'Orly  
(1 place Le Corbusier)

**AU PROGRAMME :**

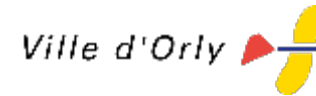
- Animations à partir de 14h30
- Vernissage de l'exposition et goûter à 16h



- ▶ Convention tripartite sur 4 ans avec la LPO (2022 à 2025)



AGIR pour la  
BIODIVERSITÉ  
ÎLE-DE-FRANCE



## Démolitions

- = Destructions d'habitat
- Planning de travaux
- « Relogement »



## Construction

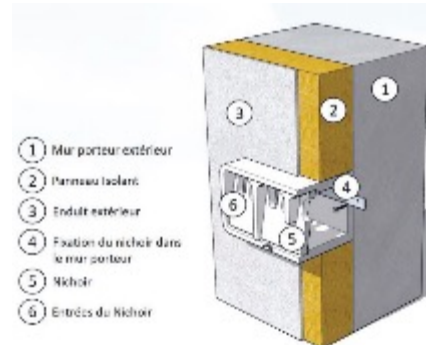
- Expertise pour intégrer des nichoirs au bâti
- Nouvelles plantations des espaces privés



## Transverse

- Sensibilisation des équipes chantier
- Suivi des sites et projets
- Pédagogie

- Démolisseurs, architectes, Maîtres d'Ouvrages des espaces publics: changer de pratiques et partager une culture commune!



Nichoir à moineaux domestiques en bois

Images LPO

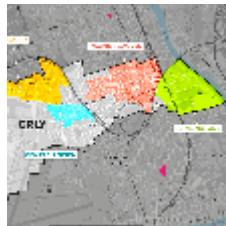


# INGÉNIERIE À LA CROISÉE DES STRATÉGIES ENVIRONNEMENTALES ET DE LA DÉCLINAISON OPÉRATIONNELLE



Ville (stratégie territoriale)

NPRU : 50%



Autres projets ville : 50%



Un poste qui doit articuler les différentes échelles d'action:

- ▶ *Impulser la dynamique environnementale à toutes les échelles des projets (du schéma directeur à la gestion des équipements)*
- ▶ *Suivi des études techniques préalables aux opérations d'aménagement et en lien direct avec les aménageurs (dossiers loi sur l'eau, évaluation environnementale, étude biodiversité...)*
- ▶ *Développement de la démarche innovante (PIA/ANRU +) sur la réduction de l'empreinte carbone à l'échelle du NPRU (NPRU d'Orly et de Choisy-le-Roi)*
- ▶ Pour nourrir la stratégie des retours de terrains (expérimentations)
- ▶ Pour garder le cap et le niveau d'ambition (fixé au niveau stratégique) à chaque étape opérationnelle
- ▶ Pour porter l'expérience de la Ville dans l'écosystème des acteurs : collectivités, aménageurs, organismes experts, MOE...

**Merci de  
votre attention.**

