

Immobilière 3F 
Groupe ActionLogement

PARTICIPEZ AU RENOUVEAU ÉCOLOGIQUE DE VOS ESPACES EXTÉRIEURS DE JUILLET À SEPTEMBRE 2020

grâce à l'application web www.PetitEtang.corehab.fr ou au questionnaire papier.
Contactez votre gardien pour plus d'informations.

Retrouvez l'application de concertation et les informations sur le projet à l'adresse suivante:

www.PetitEtang.corehab.fr

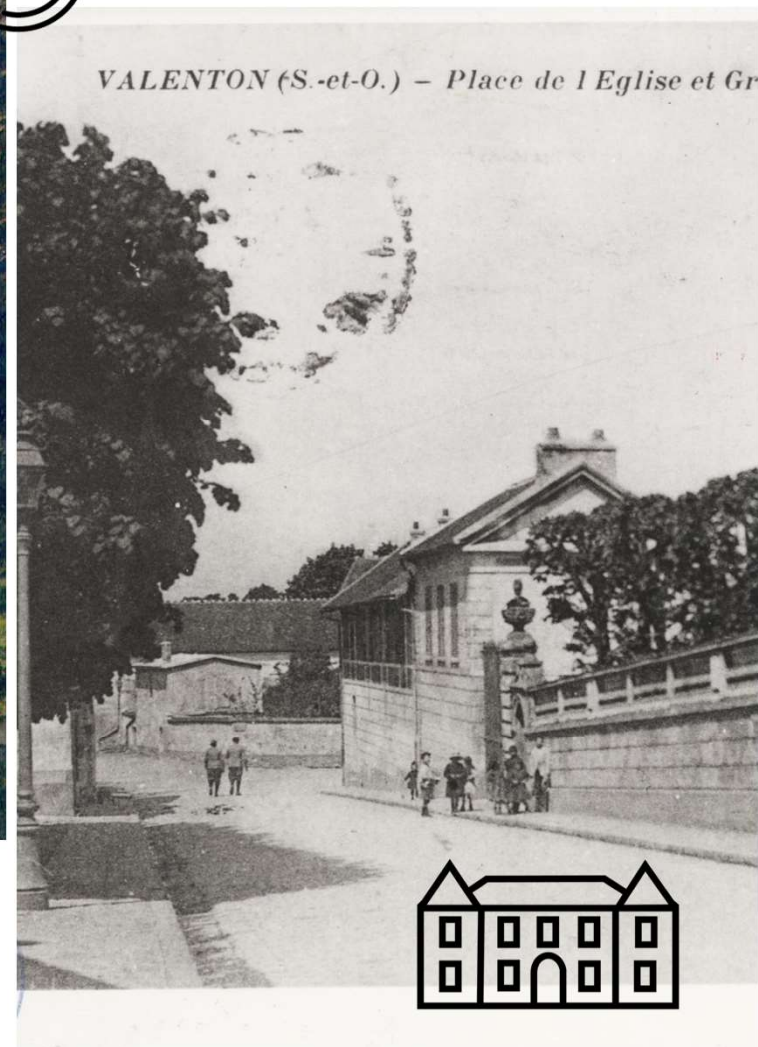
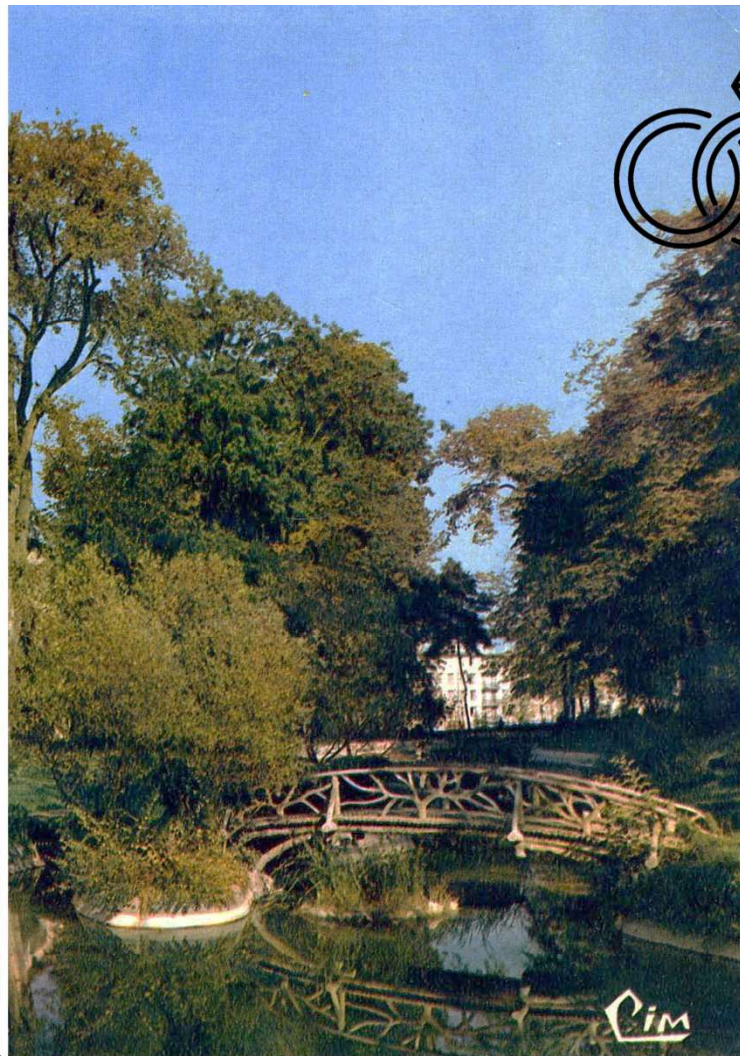
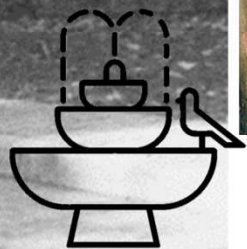
Scannez pour accéder à l'App.



Il était une fois,

à Valenton,

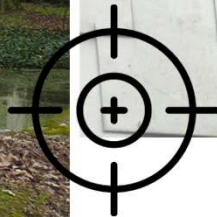
un héritage patrimonial





et naturel (extra)ordinaires,



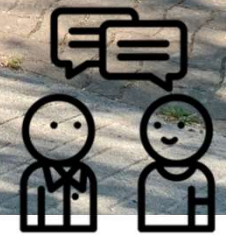


parfois dégradé, témoin





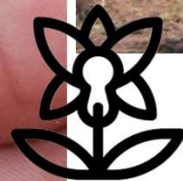
d'une dynamique passée.



*La réhabilitation,
une opportunité pour tous les habitants
(humains et non humains)*

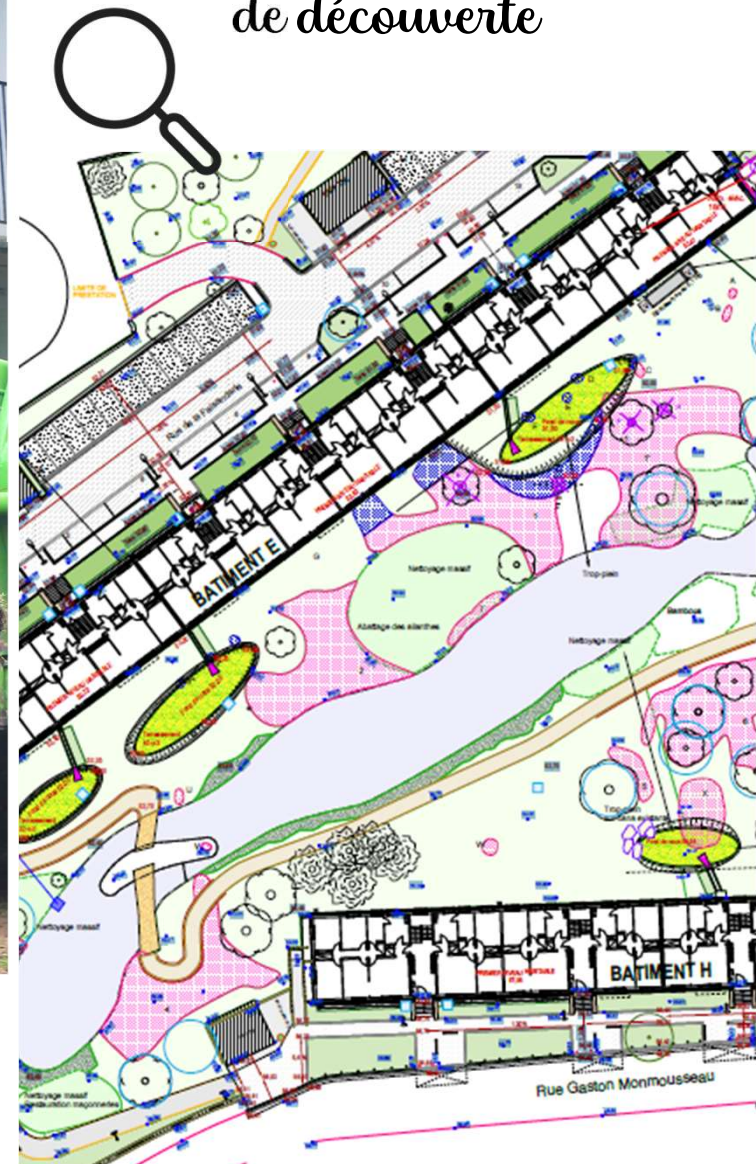


déplacer la tulipe



créer un sentier

de découverte





isoler les façades



installer des abris



Légende :

Les abris sont placés à caractères indicatifs. Leur installation doit être réalisée selon les contraintes de terrain et le projet paysager envisagé, tout en respectant les consignes de localisation et d'installation présentes dans le présent document.

-  Nichoirs à mésange bleue sur tronc ou branche solide (Trou d'envol : Ø 28 mm)
-  Nichoirs à mésange charbonnière sur tronc ou branche solide (Trou d'envol : Ø 32 mm)
-  Nichoirs à Rouge-gorge contre tronc ou branche solide
-  Mangeoire pour Verdier d'Europe
-  Gîte à chauves-souris sur tronc ou branche solide (zonage)
-  Abri à hérisson
-  Hôtel à papillon



pour la petite faune

refaire la toiture



et les descentes

infiltrer l'eau de pluie

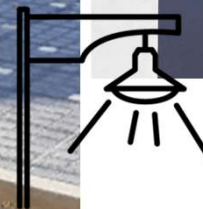


**OUVRAGE
D'ASSAINISSEMENT FINANCÉ
PAR L'AGENCE DE L'EAU
SEINE NORMANDIE**



augmenter le stationnement

désimperméabiliser



repenser l'éclairage



renover les aires de jeu

créer



un jardin partagé

curer et approvisionner



L'étang

végétaliser les berges

