
RENATURATION ET CONTINUITÉS ÉCOLOGIQUES

DE L'IMPORTANCE DE BIEN LOCALISER L'ACTION

Cycle de webinaires « La renaturation en Ile-de-France – 12 octobre 2023

Nicolas Cornet / Ecologie



La Trame verte et bleue : une modélisation

Différents axes de déplacement



© SEGA

La Trame verte et bleue : une modélisation

Différents axes de déplacement



© SEGA

Des obstacles



La Trame verte et bleue : une modélisation

Différents axes de déplacement



© SEGA

Des obstacles



Des ressources



La Trame verte et bleue : une modélisation

Différents axes de déplacement



© SEGA

Des obstacles



Des ressources



Des capacités de déplacement



La Trame verte et bleue : une modélisation

Occupation du sol



©SEGA

La Trame verte et bleue : une modélisation

Occupation du sol

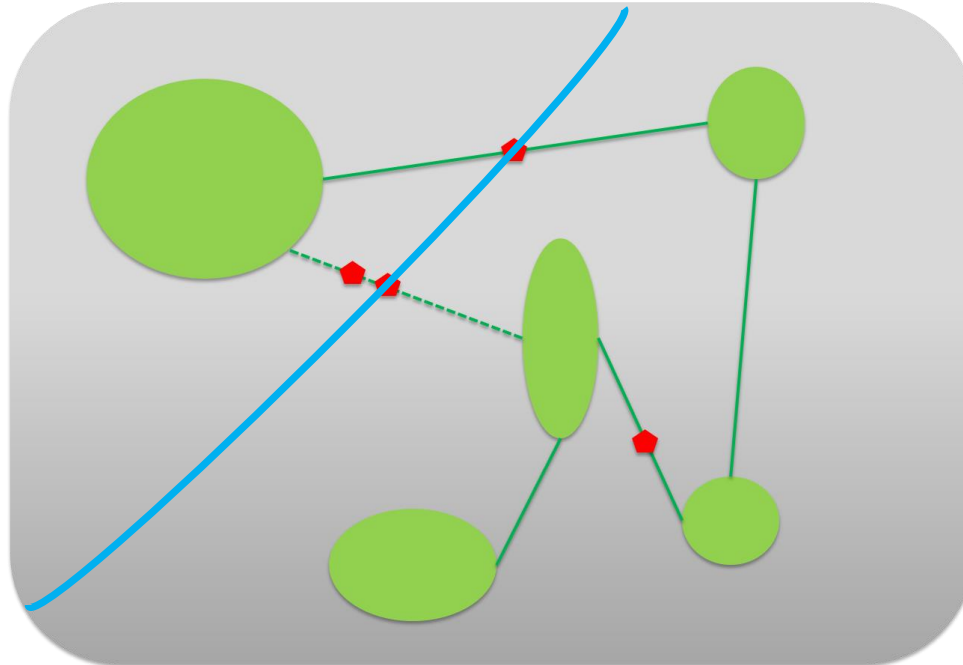


©SEGA

Arrêt de la progression
lorsque le capital de
déplacement est atteint



La Trame verte et bleue : la fonctionnalité



Les corridors représentent les **chemins de moindre coûts**

Ils illustrent une **probabilité**

Valables pour un ensemble d'espèces

La trame d'une espèce peut constituer un obstacle pour une autre

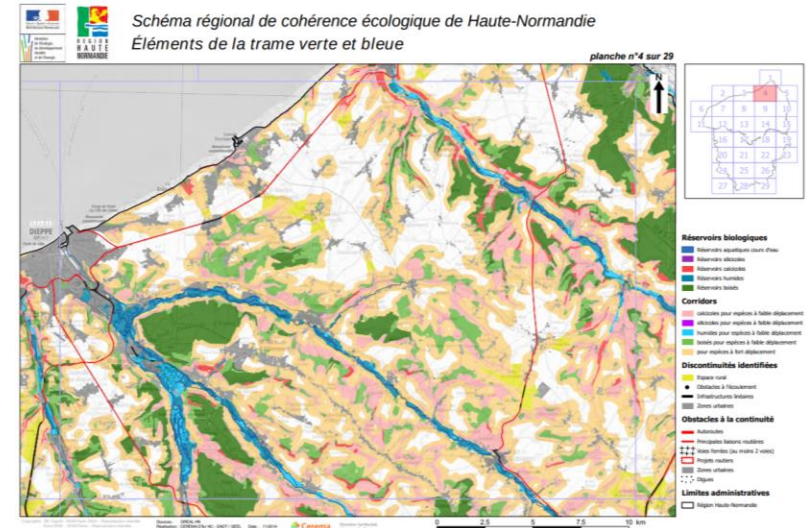
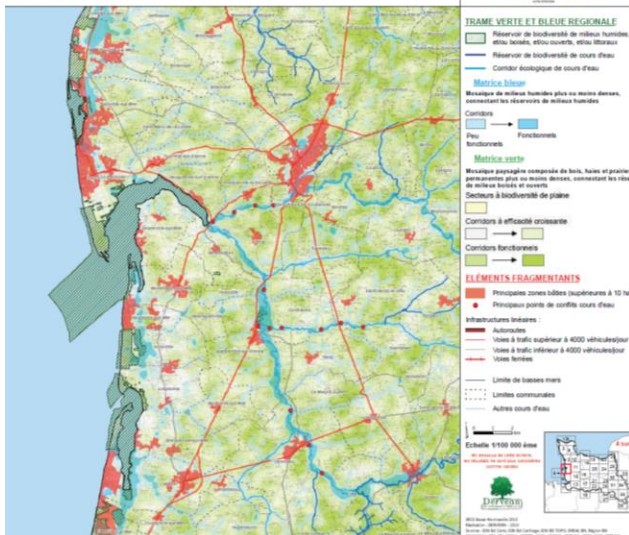
Ex : pelouse/boisement Bleu/vert

La Trame verte et bleue :

Les schémas d'incohérence écologique



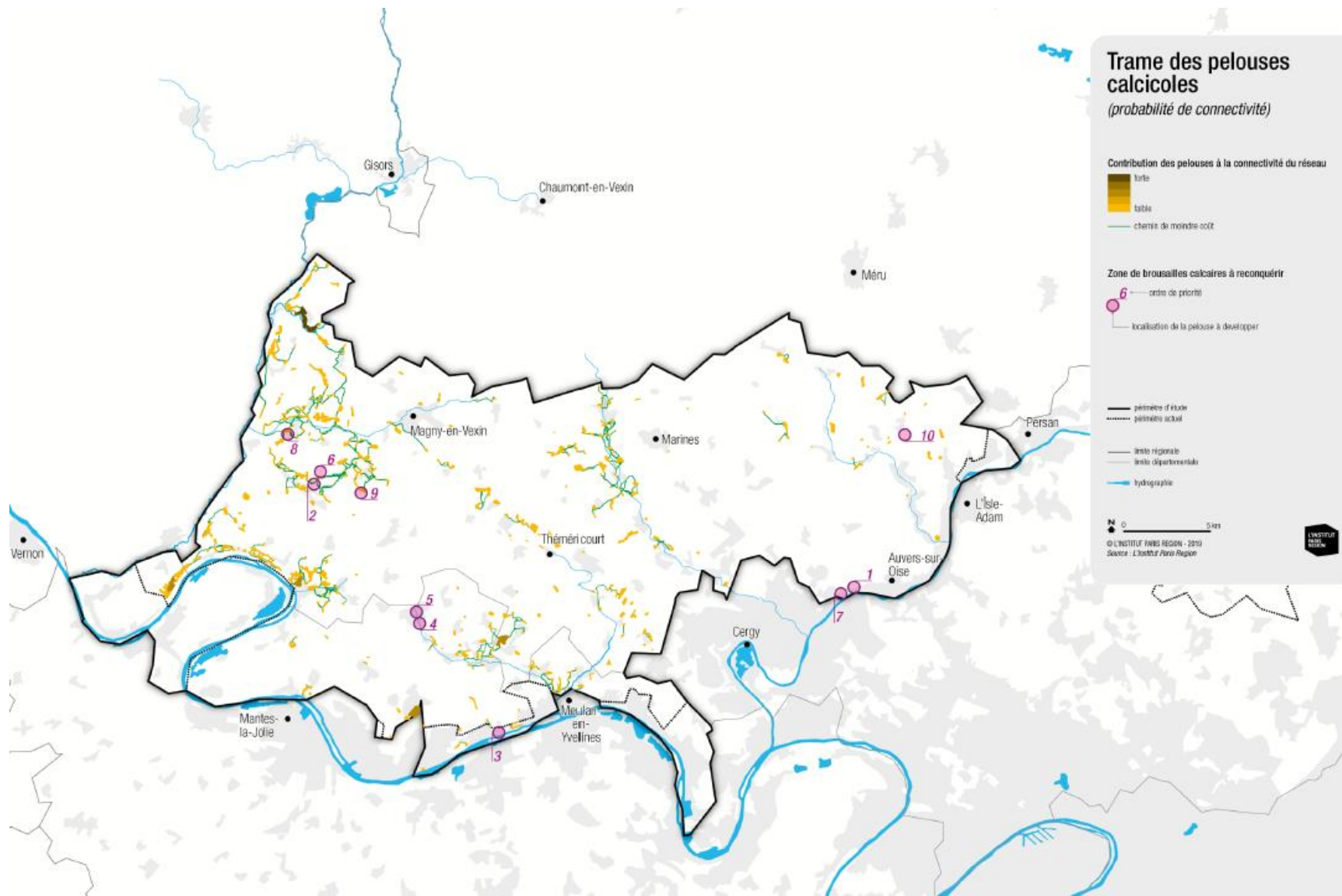
LA TRAME VERTE ET BLEUE DE BASSE-NORMANDIE



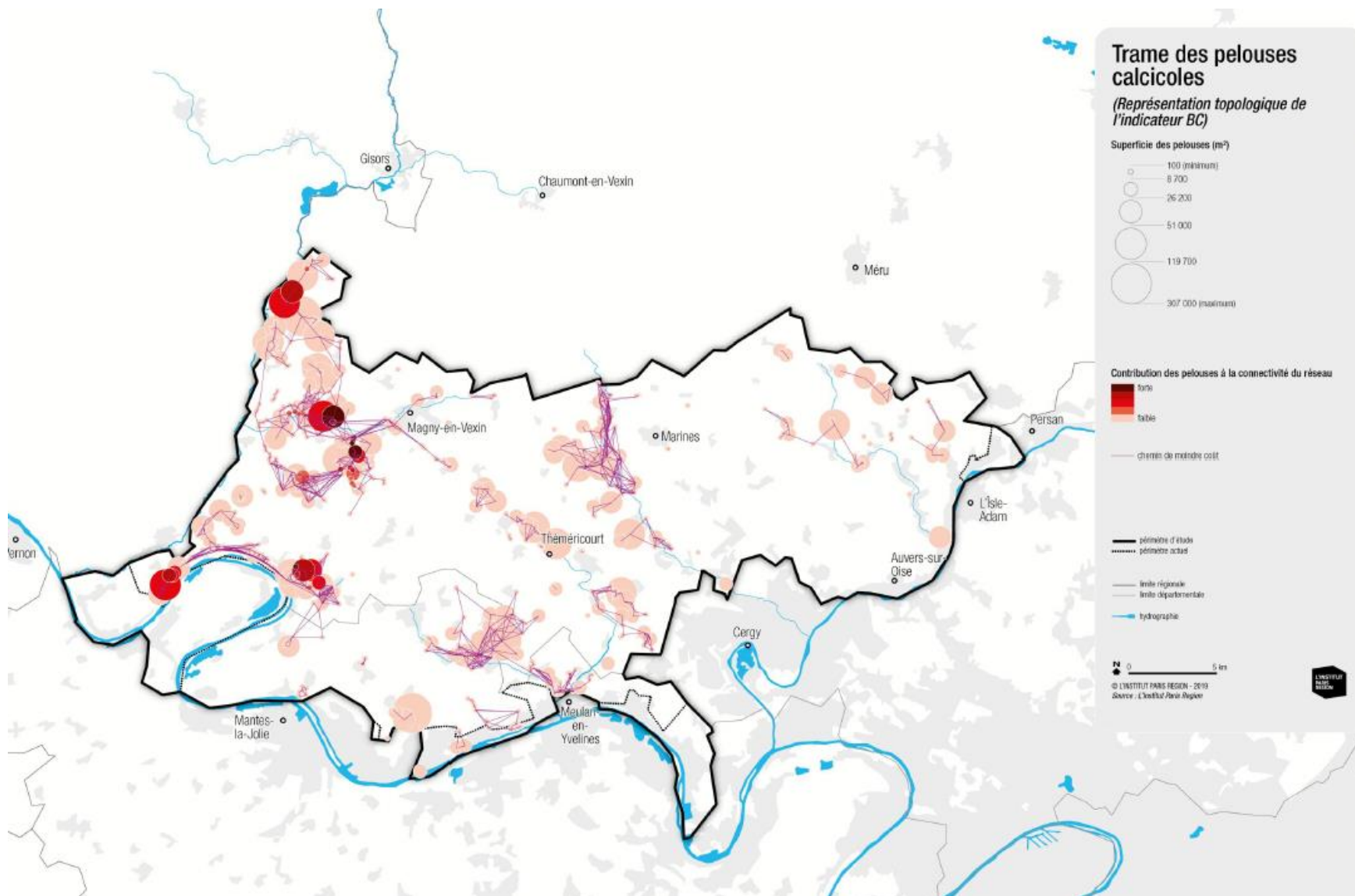
La Trame verte et bleue : la fonctionnalité

Comment améliorer la
FONCTIONNALITE ?

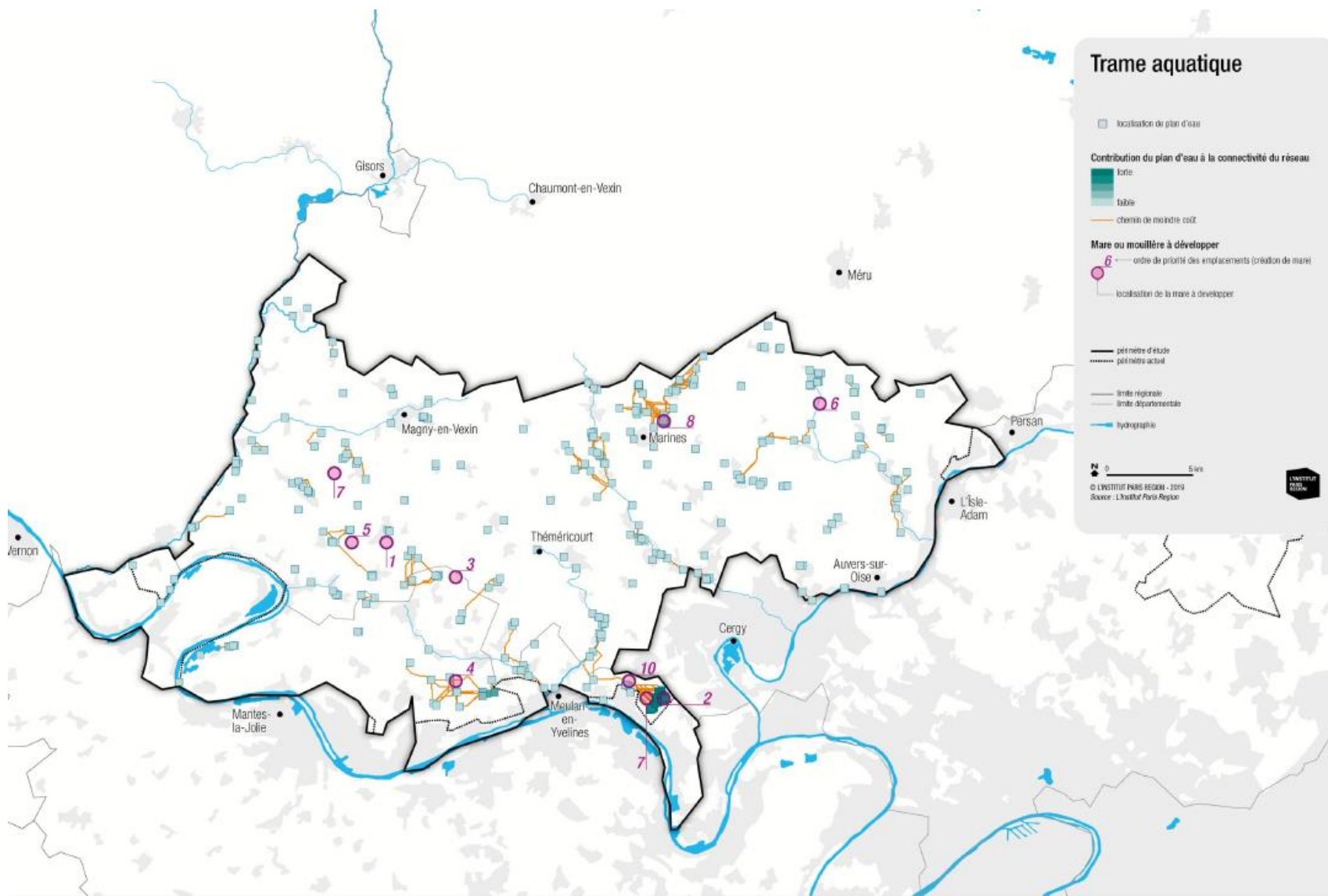
La Trame verte et bleue : des « métriques »



La Trame verte et bleue : des « métriques »



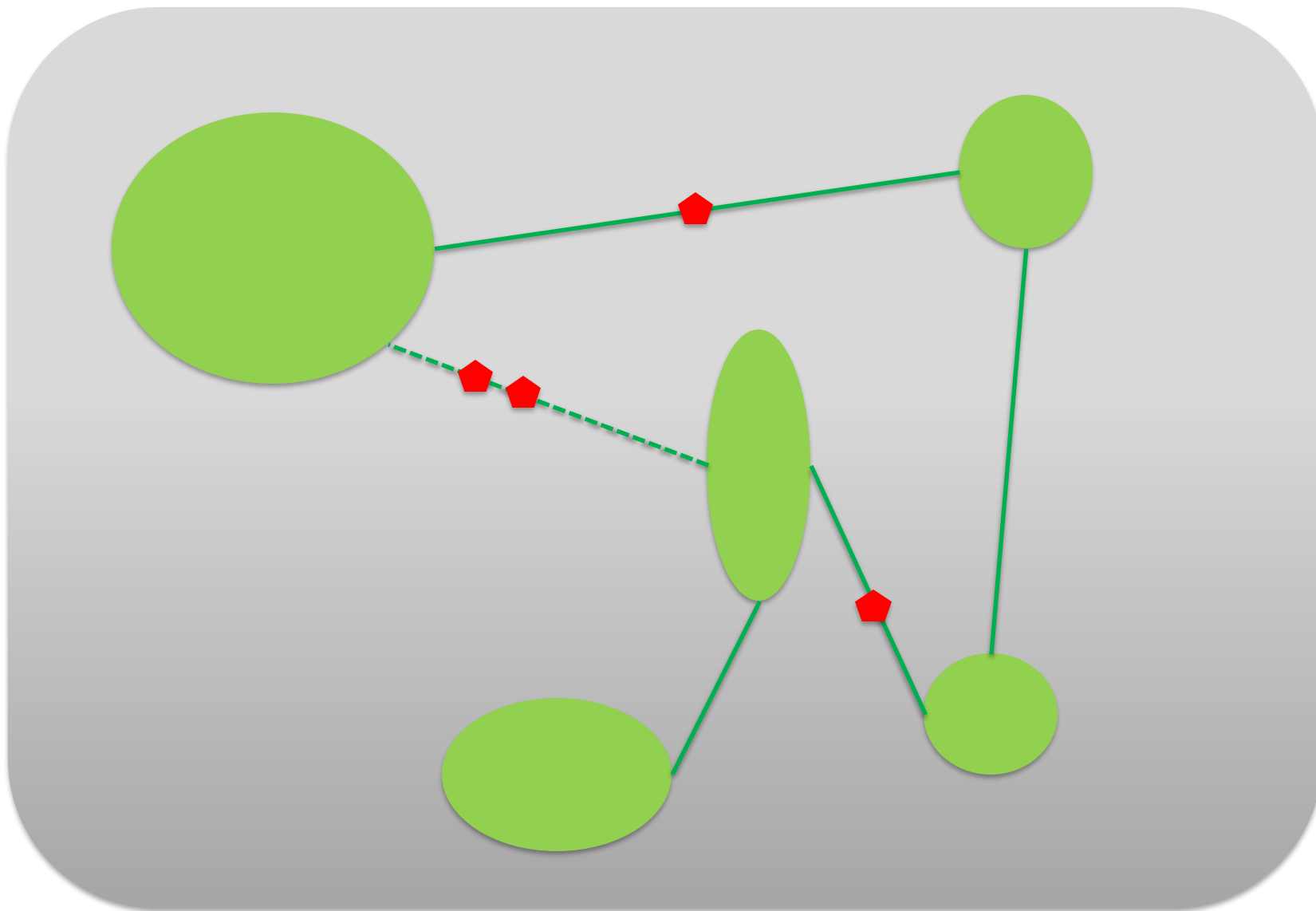
La Trame verte et bleue : des « métriques »



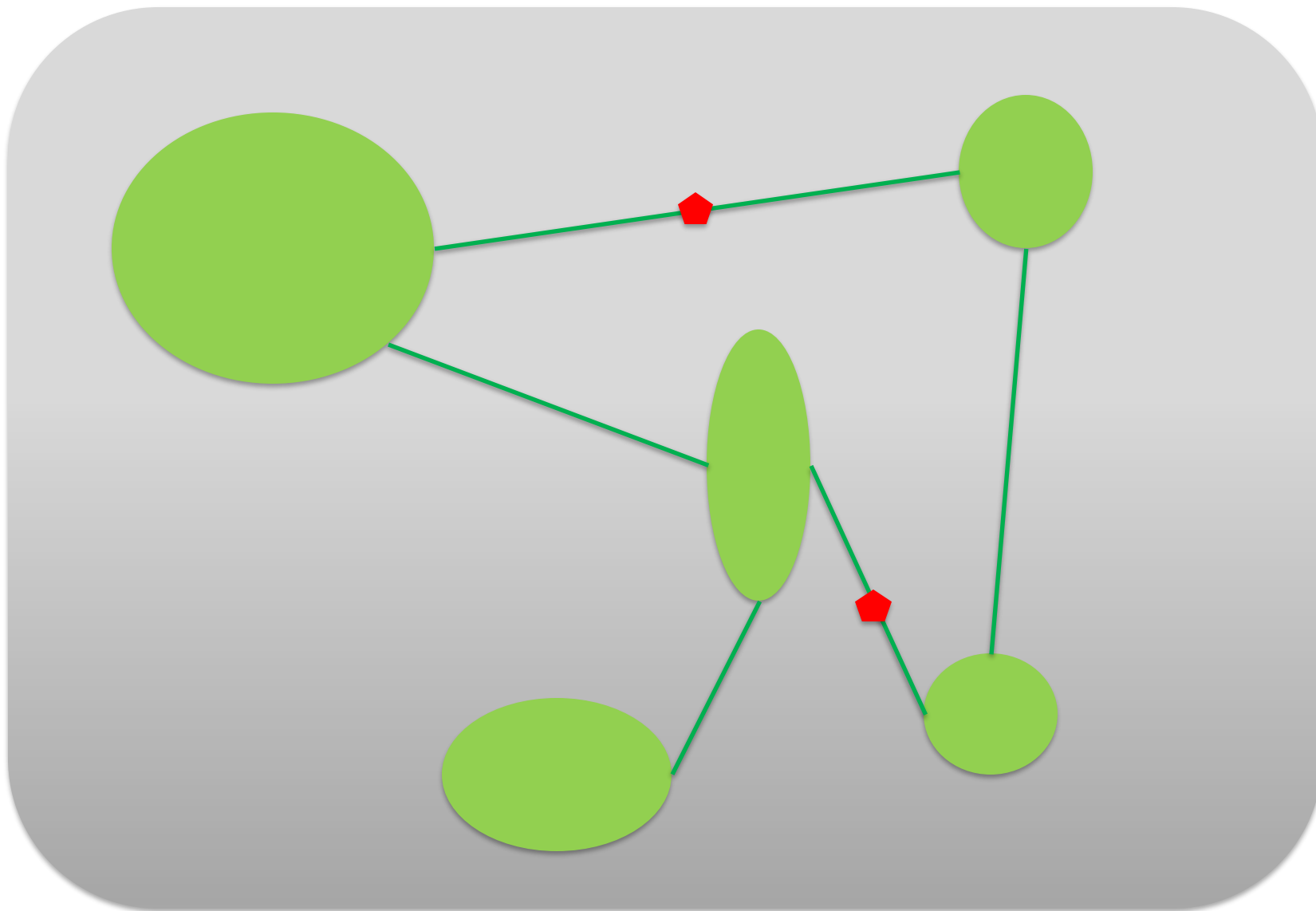
La Trame verte et bleue : l'action

Où agir ?

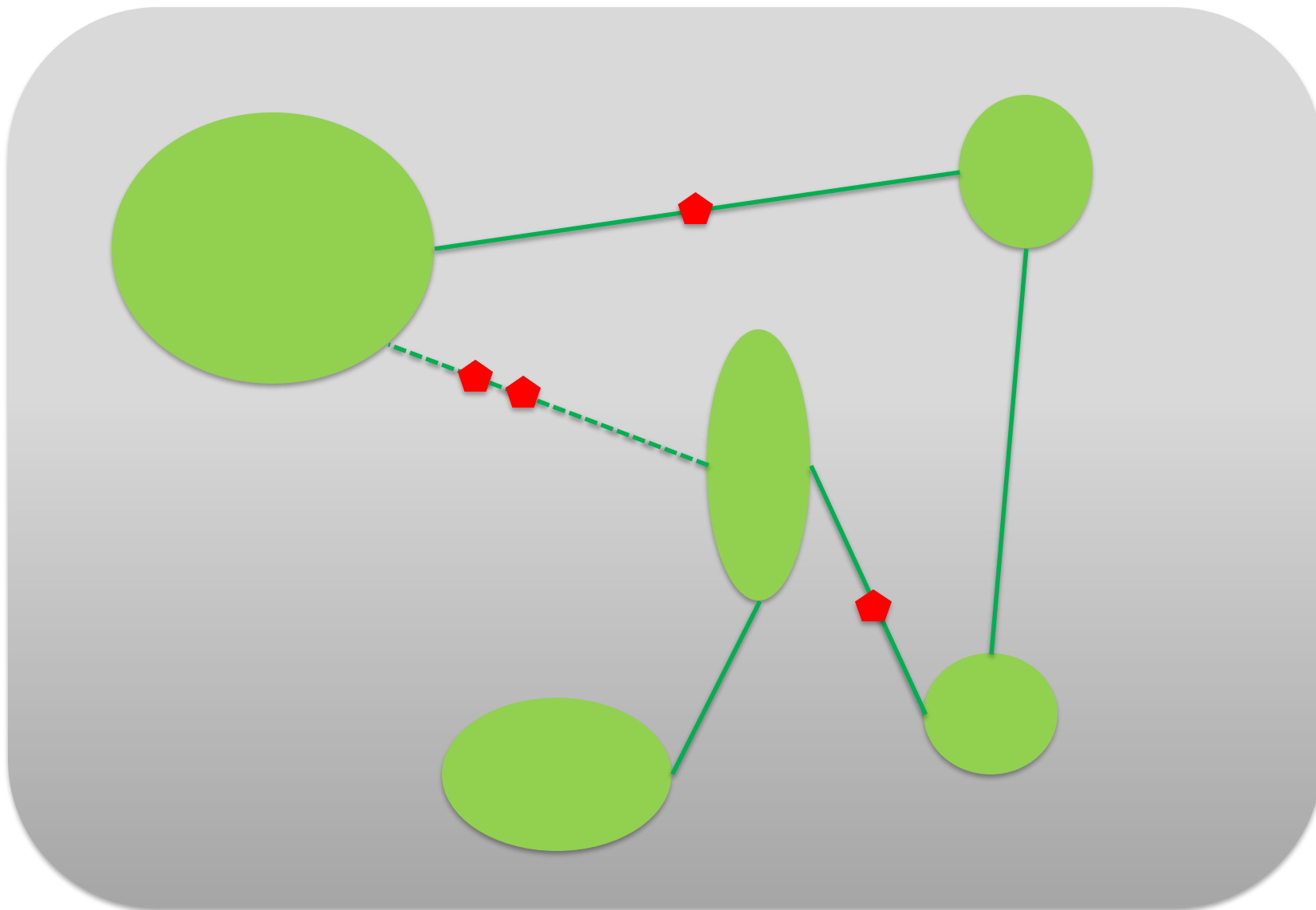
Agir 1/3 : au sein des corridors



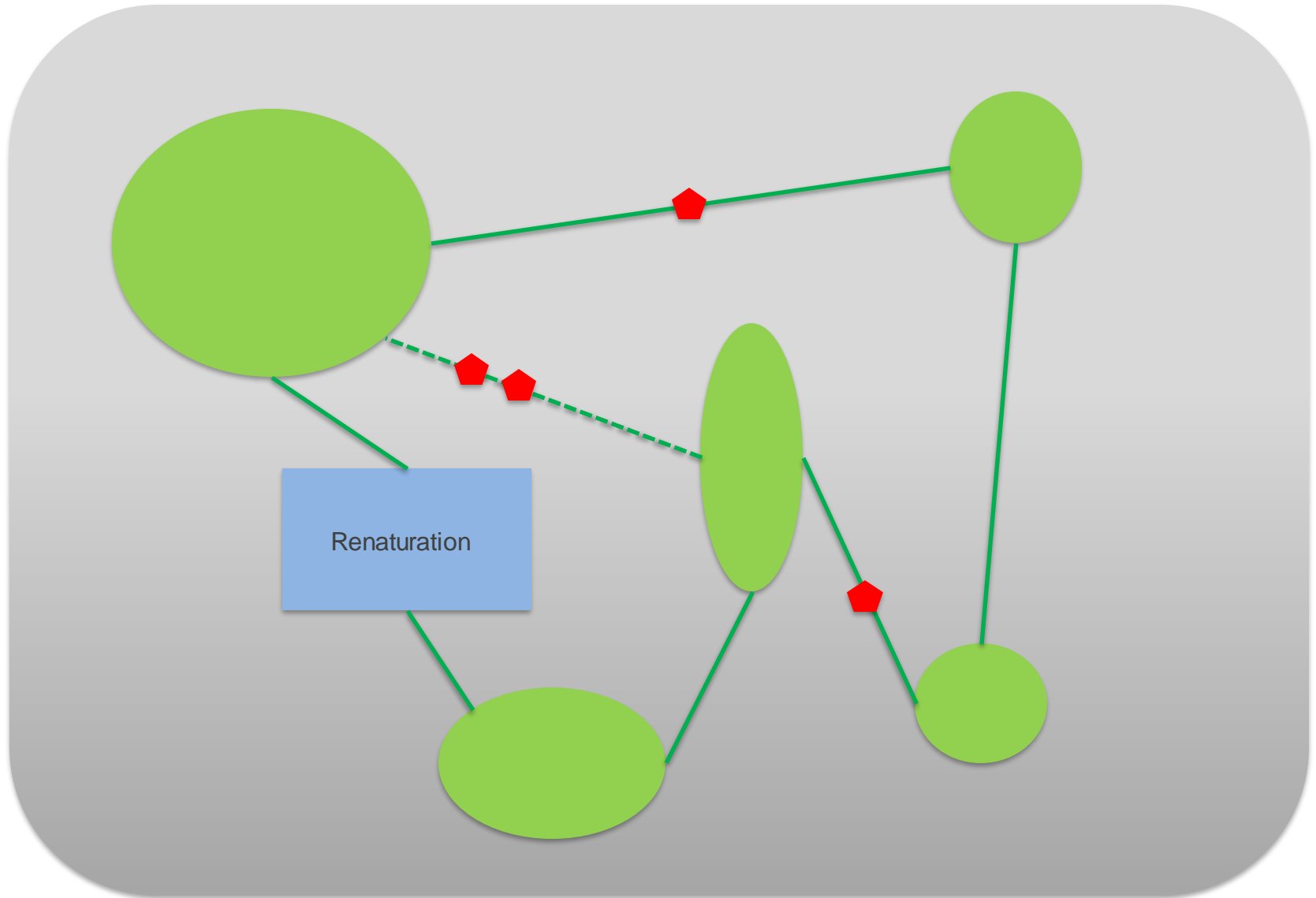
Agir 1/3 : au sein des corridors



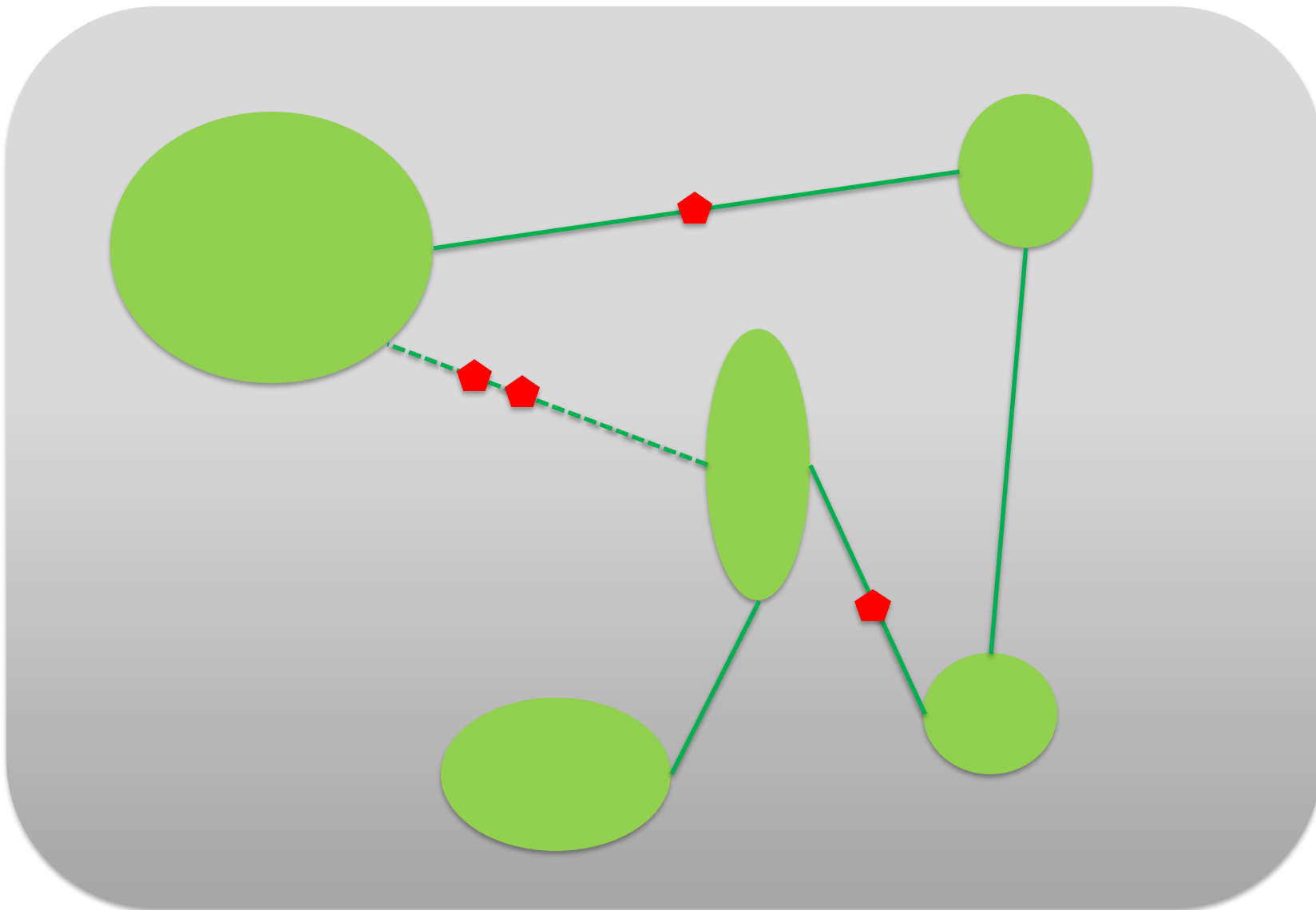
Agir 2/3 : au sein de la matrice



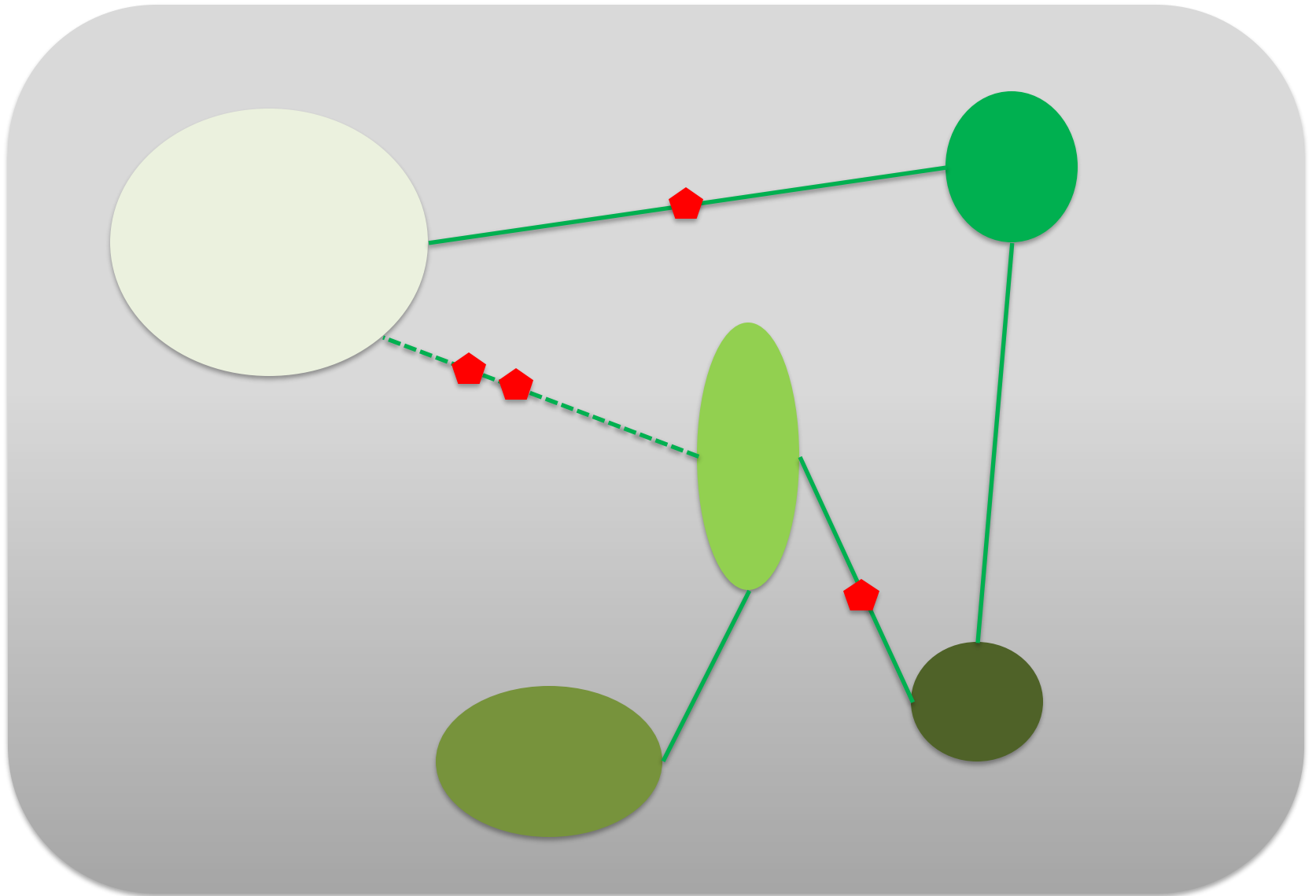
Agir 2/3 : au sein de la matrice



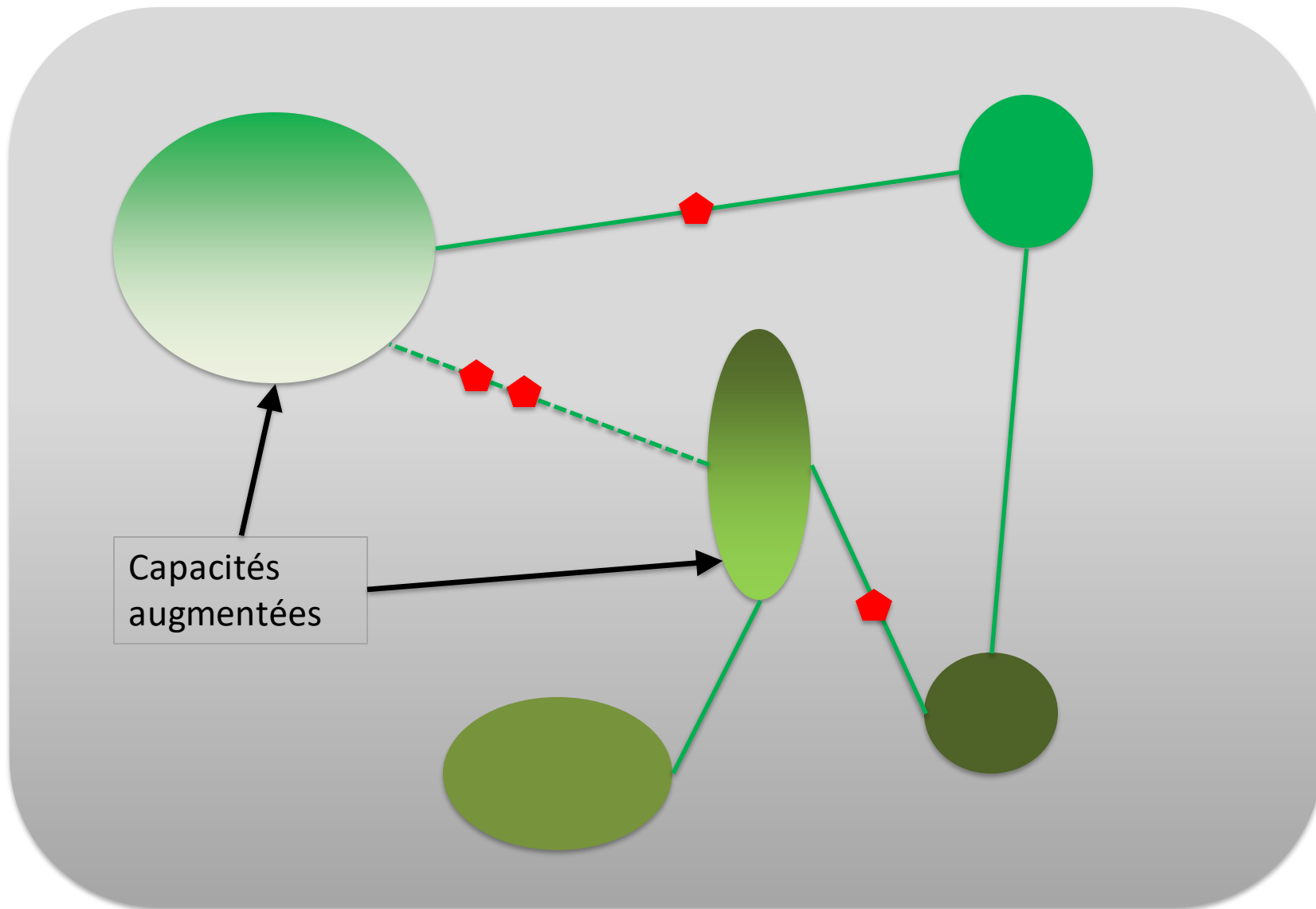
Agir 3/3 : au sein des réservoirs



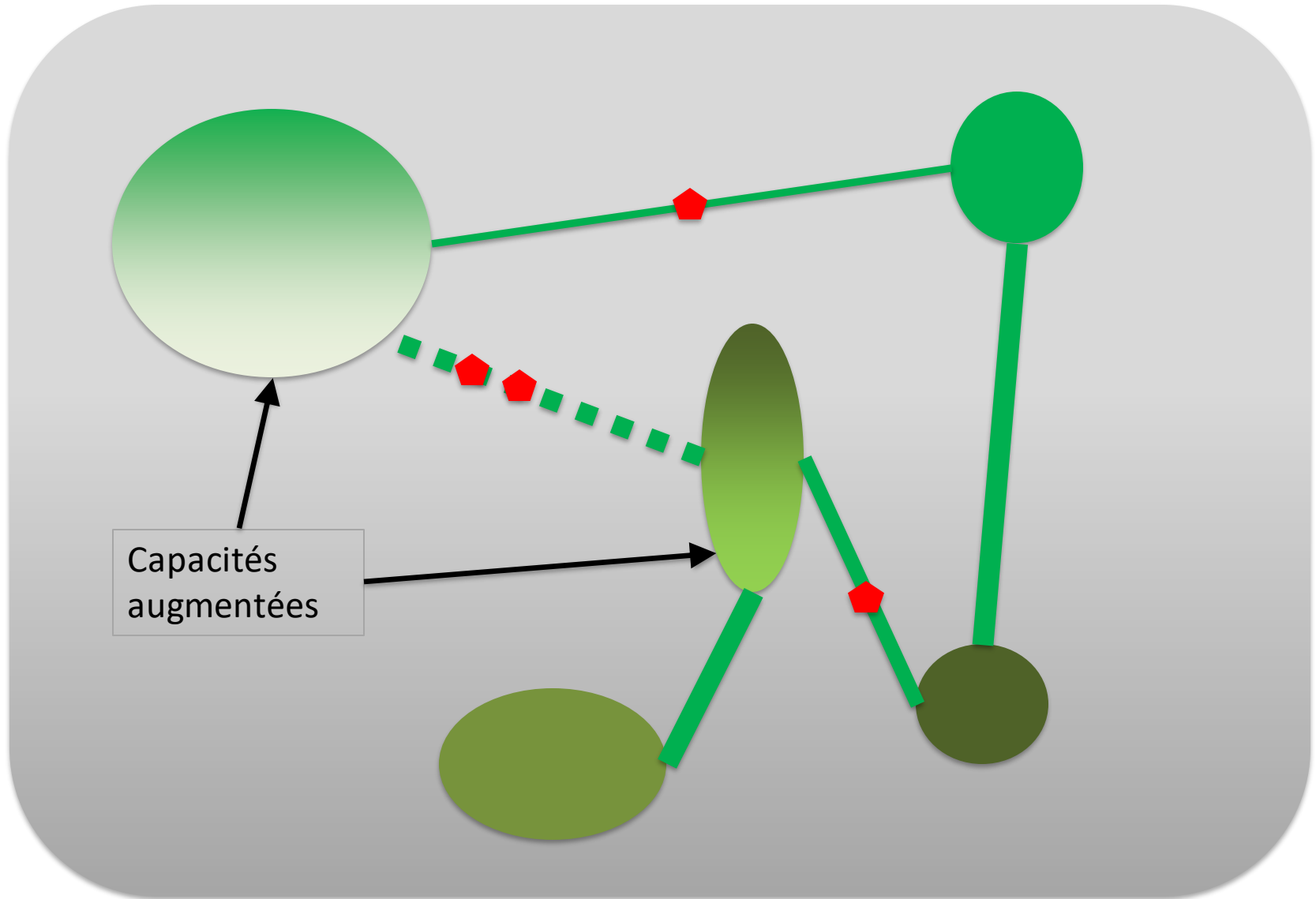
Agir 3/3 : au sein des réservoirs



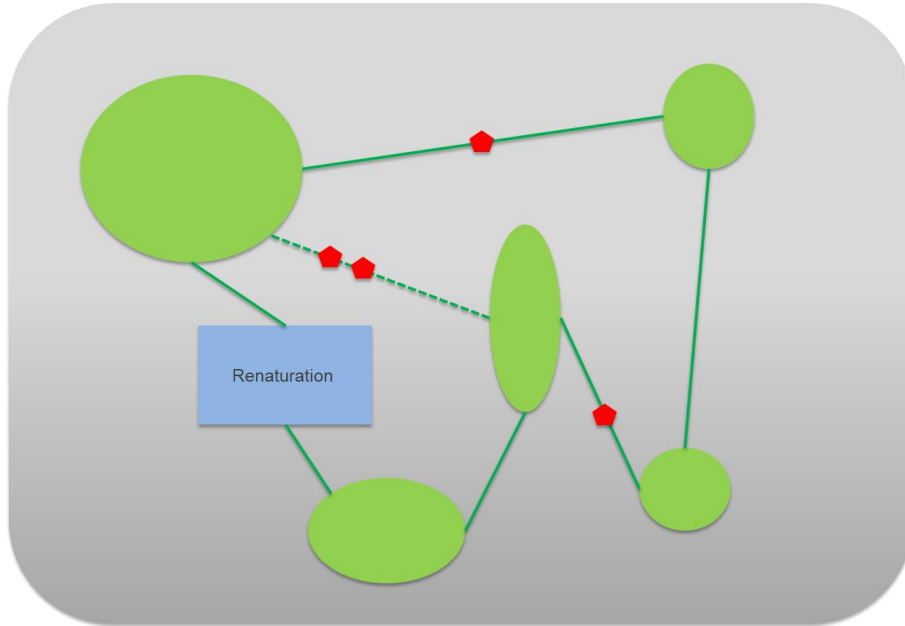
Agir 3/3 : au sein des réservoirs



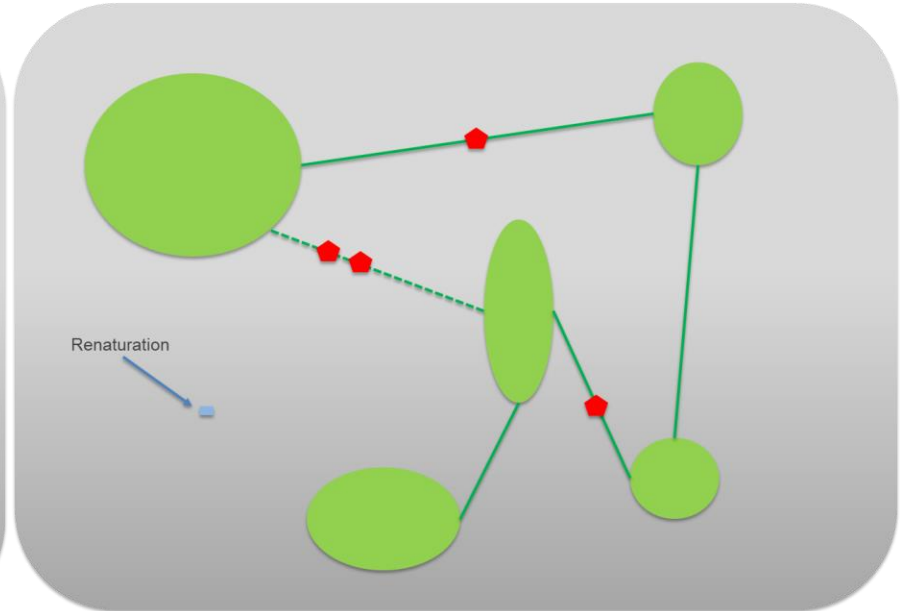
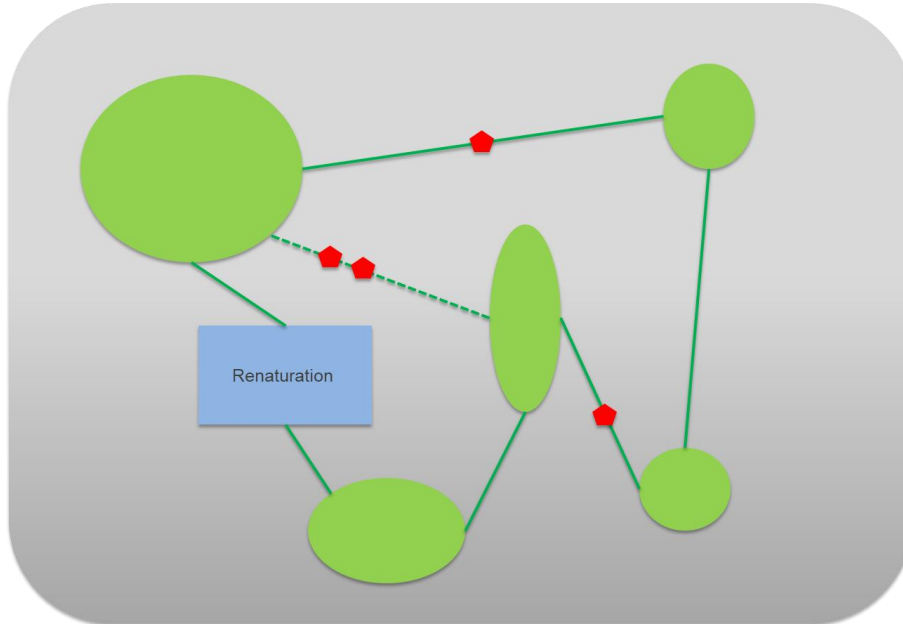
Agir 3/3 : au sein des réservoirs



Quels seuils?



Quels seuils?



RENATURATION ET CONTINUITÉS ÉCOLOGIQUES

DE L'IMPORTANCE DE ~~BIEN LOCALISER~~ L'ACTION

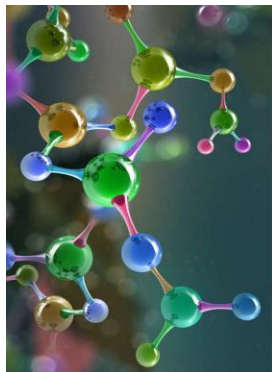


Zéro artificialisation... brute
Renaturation



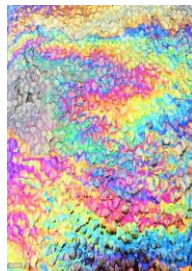
Mise sous cloche
Sanctuarisation

La renaturation au sens large



**Pollutions
organiques**

**Pollutions
chimiques**



Luminosité

Sol



Fréquentation



Eau



Gestion



Sonorité

