

Préservation et restauration des milieux naturels



Direction Territoriale Seine Francilienne

Service Seine Marne et Essonne

Christèle DUVAL



LE BASSIN SEINE NORMANDIE « SOUS PRESSIONS »

1/5^{ème}

DU TERRITOIRE
NATIONAL

55 000

KM DE COURS D'EAU

780

KM DE FLEUVE : LA SEINE

640

KM DE LITTORAL
EN NORMANDIE

58%

DE LA SUPERFICIE DU BASSIN
DEDIEE A L'AGRICULTURE

18

MILLIONS D'HABITANTS
30% DE LA POPULATION
NATIONALE

39%

DE L'ECONOMIE
NATIONALE

22%

DE LA PRODUCTION
CONCHYLICOLE NATIONALE

20%

DE LA VALEUR AJOUTEE
GENEREES PAR L'AGRICULTURE
NATIONALE

50%

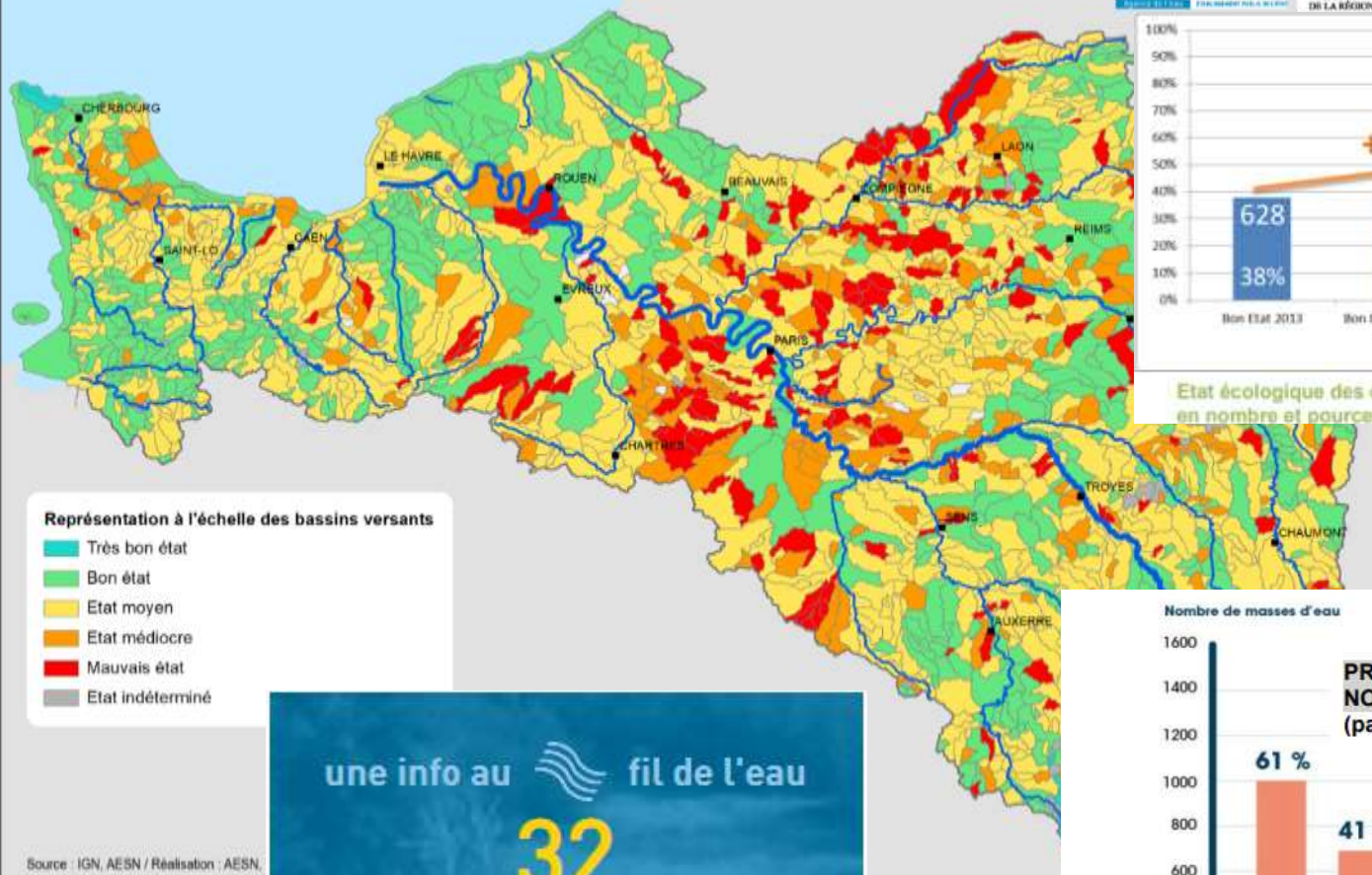
DU FRET FLUVIAL
FRANCAIS

FACE A CES PRESSIONS LES ACTEURS LOCAUX SE SONT INVESTIS (ACTIONS 2013-2018)



ETAT DES LIEUX DE NOTRE BASSIN

Etat écologique des eaux superficielles du bassin selon les règles d'évaluation de 2019



Etat écologique des cours d'eau : en nombre et pourcentage de masses d'eau en bon état

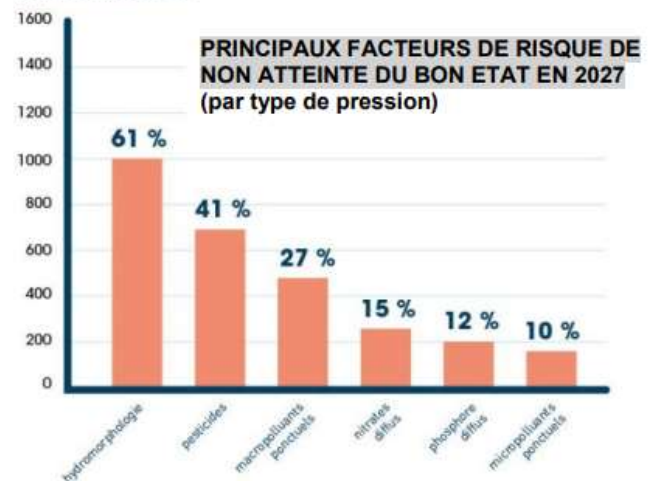
une info au  fil de l'eau

32

C'est le pourcentage de cours d'eau en bon état écologique en 2019

Source : IGN, AESN / Réalisation : AESN.

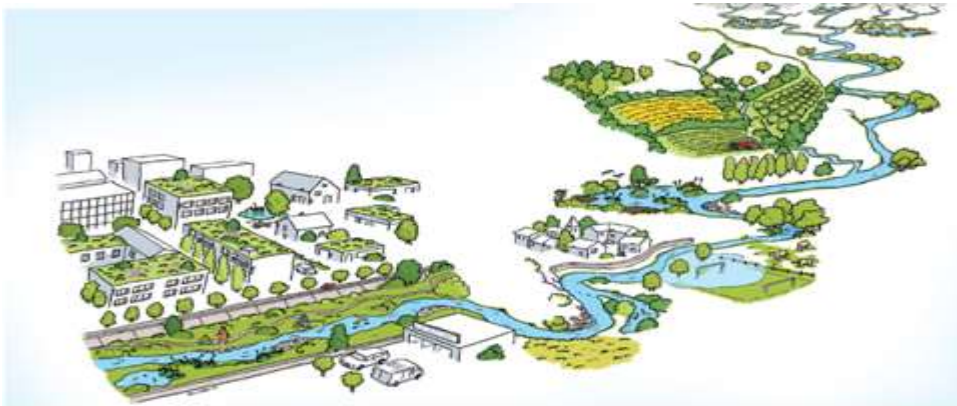
Nombre de masses d'eau



TOUTES LES BONNES RAISONS DE RESTAURER NOS RIVIERES



- ▶ La meilleure solution pour se protéger des crues
- ▶ La bonne solution pour une meilleure qualité de l'eau
- ▶ Des économies pour les finances locales
- ▶ Une solution pour s'adapter au changement climatique
- ▶ Un environnement plus favorable à la biodiversité
- ▶ Un potentiel de développement économique
- ▶ Un lieu de partage entre riverains



La meilleure solution pour se protéger des crues



Laisser plus d'espace
à la rivière pour
se répandre là où elle
fera moins de dégâts

Quand une rivière peut
déborder et **dissiper**
son **énergie** dans des
champs d'expansion
de crues, elle est alors
moins dangereuse
pour la **population**
lors des inondations
les plus fréquentes.



Avant travaux



Après travaux

FAIRE JOUER
LA SOLIDARITÉ
AMONT-AVAL.
L'EAU NE
S'ARRÊTE PAS
AUX LIMITES
DES COMMUNES !

Ralentir les eaux.
Stop aux rivières chenalisées !

La bonne solution pour une meilleure qualité de l'eau

UNE RIVIÈRE RESTAURÉE, C'EST...



Redonner
à la rivière ses
méandres
et son rôle
naturel
d'autoépuration
des eaux

Un lit aux formes diversifiées, alternant eaux rapides et lentes, favorise l'autoépuration des eaux. C'est un système d'assainissement biologique durable des pollutions résiduelles et à moindre coût. Restaurer la forme des berges et du lit est, avec la lutte contre les pollutions, le **levier le plus puissant pour améliorer la qualité de l'eau des rivières.**

Eviter l'eau
stagnante
en supprimant
les seuils

Considérer les forêts
riveraines comme
des alliées pour
la qualité de l'eau



DE NITRATES ÉLIMINÉS
EN PLUS SI LE COURS
EST SINUEUX
ET NON CANALISÉ !

Source : Dpdyke et al., 2006

UNE BANDE DE
VÉGÉTATION DE
10-20 m



ABSORBE PLUS DE
80%
DES FLUX DE POLLUANTS !

Conseil scientifique du patrimoine
naturel et de la biodiversité
(CSPNB, 2008)

Des économies pour les finances locales

UNE RIVIÈRE RESTAURÉE, C'EST...



**Bénéficier
de la gratuité
des services rendus
par la rivière**

Redonner aux rivières leur forme naturelle, c'est laisser la nature faire son travail. A moindre coût, la rivière restaurée épure l'eau, redonne vie à la faune et la flore et réduit les risques et les dommages liés aux crues.

**Reculer
les digues,
c'est rentable !**

**Faire aujourd'hui
pour éviter de
lourdes conséquences
financières demain**

Une solution pour s'adapter au changement climatique



Rendre la rivière
plus résistante
au changement
climatique

Des formes fluviales diversifiées protègent la vie aquatique vulnérable aux effets du changement climatique. Les boisements des berges empêchent l'élévation de la température de l'eau et créent **des îlots de fraîcheur** pour les riverains.

Rétablir un accès à des
refuges d'eau plus fraîche
pour la faune aquatique

Faire de sa
rivière une
alliée face au
dérèglement
climatique



© Les Amis de la Réserve Naturelle
du Lac de Remoray



Un environnement plus favorable à la biodiversité



Préserver la biodiversité et l'identité du territoire

Un bon fonctionnement de la rivière crée et renouvelle les habitats pour la flore et la faune des milieux aquatiques et des zones humides. Il favorise la biodiversité, patrimoine de nos territoires.

Préserver les zones humides, véritables refuges pour la biodiversité

Faciliter la circulation de la faune et des sédiments



Un potentiel de développement économique



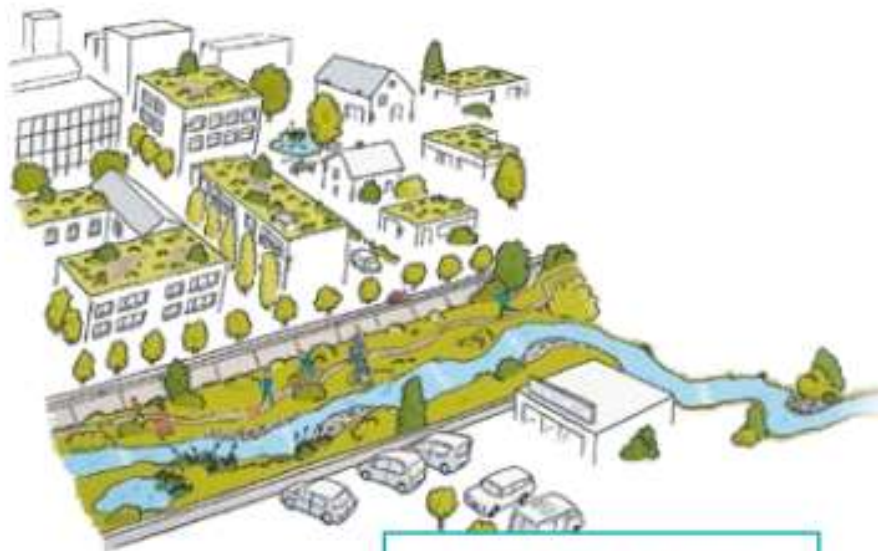
Augmenter
l'attractivité
économique

La restauration des rivières et des zones humides ouvre la voie à des **activités économiques durables** : agriculture, pêche, baignade, sport d'eaux vives, observation de la nature, découverte culturelle, restauration et hôtellerie...

Promouvoir des valeurs
paysagères oubliées

Révéler le caractère d'un territoire
par son patrimoine naturel
et historique

Un lieu de partage entre riverains



Un cadre de vie harmonieux pour rapprocher les habitants

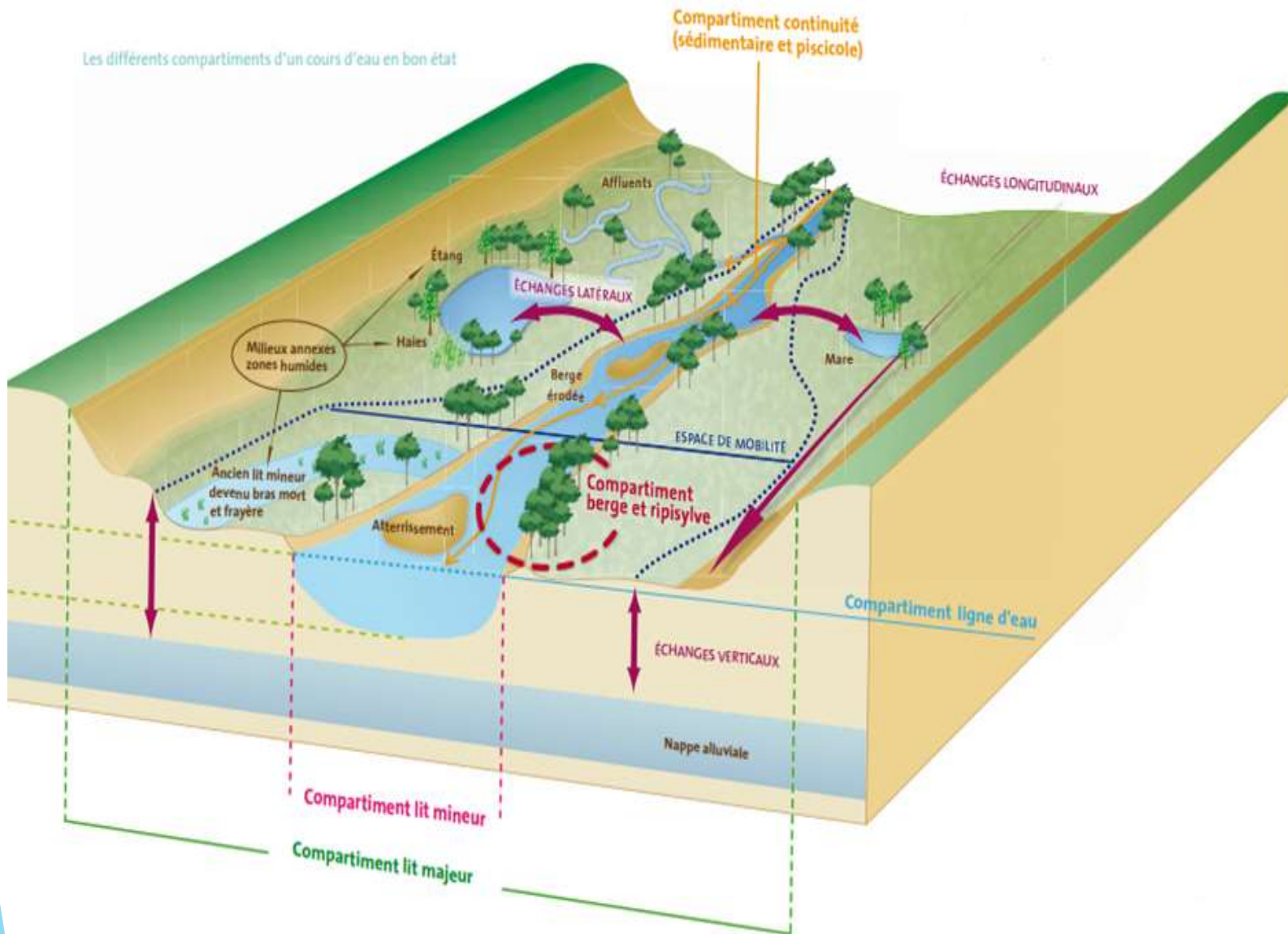
La rivière est à l'origine d'un **environnement de qualité**. Une rivière en bon état offre une multitude de lieux de bien-être, de détente, de rassemblement entre les riverains.

Un jardin pour ceux qui n'en ont pas !

Un potentiel récréatif insoupçonné

Synthèse

Les différents compartiments d'un cours d'eau en bon état



11^{ème} programme de l'AESN 2019-2024

- Continuité latérale ou longitudinale et plus globalement la restauration des milieux aquatiques :
 - Favoriser un **niveau élevé d'intervention** sur la restauration fonctionnelle des milieux aquatiques, humides et littoraux ;
 - volonté de concentrer les moyens de l'Agence sur les actions à plus forte valeur environnementale, menées à **l'échelle pertinente** ;
 - privilégier les **projets multifonctionnels** et les **solutions fondées sur la nature** ;
 - **reconquérir la biodiversité** et soutenir les **trames vertes et bleues**;
 - s'adapter au **changement climatique**.

11e programme 2019-2024

Les opérations ne sont éligibles que lorsqu'elles relèvent d'une échelle hydrographique (bassin versant, tronçon de rivière) ou hydro-sédimentaire littorale cohérente.

Les **suivis des effets de l'opération** sur le milieu et l'analyse des résultats sont éligibles au même taux que les travaux, ainsi que les éventuelles actions correctives suite aux effets constatés.

NB : L'attributaire ne peut démarrer l'exécution de l'opération avant le dépôt à l'agence de l'eau d'une demande d'aide formelle et complète dont l'agence accuse réception ;
Seuil plancher de 10 000 € TTC

E.1 - PROTÉGER ET RESTAURER LES MILIEUX AQUATIQUES OU HUMIDES ET LEURS MILIEUX CONNECTÉS

Les projets multifonctionnels permettant de traiter plusieurs problématiques (ruissellement érosion, pollutions diffuses, lutte contre les inondations, changement climatique et biodiversité) sont privilégiés.

LP	Nature des travaux	Taux
2410	Etudes et suivi des milieux et des espèces associées	S80%
2411	Travaux de renaturation et de restauration des écosystèmes aquatiques, humides ou littoraux et de leurs milieux connectés	S80%
2412	RCE latérale et longitudinale - Suppression d'obstacles	S80% +S10% CTEC & priorités PAOT reçues avant fin 2023
	Dispositifs assurant la continuité écologique	S50% +S10% migrat. amphihalins S80% navigation
2420	Animations prioritaires (ZH, littorale, continuité GEMA à l'échelle bassin)	S80% - Prix ref.
	Animation milieux aquatiques et multithématiques	S50% - Prix ref.
	Communication liée à un projet financé par l'agence	S80%
	Ouverture au public d'un site restauré ou remarquable	S50%
2421	Entretien des milieux dans le cadre d'un programme pluriannuel Lutte contre les espèces exotiques envahissantes sur foyers émergents	S40% - Prix ref.