

# “Quelle lecture des franges franciliennes?”: une typologie des franges

ANCT – Sylviane Le Guyader  
Insee Ile-de-France – Clotilde Sarron



LES FRANGES FRANCILIENNES EN 2020 : QUELLES RÉALITÉS?



Measuring, understanding



**RÉPUBLIQUE  
FRANÇAISE**

*Liberté  
Égalité  
Fraternité*

**AGENCE  
NATIONALE  
DE LA COHÉSION  
DES TERRITOIRES**

## **Contexte de l'étude :**

- nouveaux espaces régionaux,
- dynamiques territoriales avec la nouvelle donne du Grand Paris,
- besoin d'une approche interrégionale

## **Objectifs de l'étude :**

- 1, disposer d'une approche à grande échelle et interterritoriale, complémentaire d'études régionales et plus locales
- 2, analyser l'intensité des flux au sein d'un périmètre (moins de 150 km de Paris), la structuration de l'espace autour d'axes de communication et l'attraction francilienne sur les territoires des franges  
7 régions concernées
- 3, quelles orientations en matière d'actions publiques, de coopération territoriale et de contractualisation?

## **Problématiques :**

L'influence de l'Île-de-France s'est étendue au-delà de ses frontières administratives (augmentation des navetteurs...).

De par leur morphologie, leur dynamique économique et sociale, ces territoires présentent des profils hétérogènes associés à des enjeux spécifiques.

## **Production :**

Dynamiques de l'espace francilien

Typologies des territoires des franges :

- analyse de la progression des liens et avec quels territoires de l'IDF ?
- profil des flux et des navetteurs

# Une coopération inter-régionale et multi partenaires

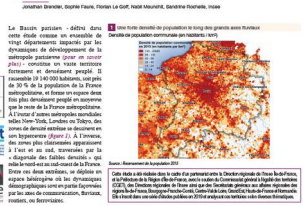
## Un partenariat associant 6 directions régionales de l'Insee, le CGET et 6 SGAR

### 4 lots d'études, plusieurs publications



Àu sein du Bassin parisien, une population jeune, spatialement concentrée mais qui se déploie dans les couronnes périurbaines

Par ses traits démographiques, sa densité et les caractéristiques de la population qui y réside, le Bassin parisien constitue un espace d'étude unique à l'échelle nationale et mondiale. Son dynamisme, son grand poids de attractivité, sont traduits par un excellent taux de croissance démographique et une concentration spatiale importante dans le Bassin parisien. La population de ce Bassin parisien est-elle véritablement jeune ? Les dynamiques de son développement sont-elles véritablement spatialement concentrées ? Ces aspects sont abordés dans ce dossier.



Organisation, fonctionnement et dynamiques de l'espace autour de Paris et de l'Île-de-France



Les mobilités dans le Bassin parisien à trois âges de la vie : faire ses études, aller travailler, prendre sa retraite



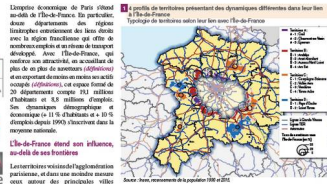
L'agglomération parisienne dans le bassin parisien : une influence forte au nord et à l'ouest et plus modérée à l'est

Dans l'interaction économique et démographique plus ou moins intense qu'il observe entre Paris et les territoires environnants, l'agglomération parisienne joue un rôle déterminant. Elle agit sur la dynamique de ces territoires, mais aussi sur celle de l'ensemble du Bassin parisien. Cette influence est-elle la même partout ? Elle est-elle la même à trois âges de la vie ?



Une influence francilienne établie au nord et en croissance à l'ouest

Le dynamisme économique de l'Île-de-France régit sur les territoires autour de Paris, où la production et l'emploi croissent sous l'effet des interactions entretenues avec la région francilienne. Ainsi, les territoires limitrophes situés au nord de la région parisienne, plus densément peuplés, ont une population et un poids économique plus importants que les territoires situés au sud. Cette situation est-elle la même partout ? Elle est-elle la même à trois âges de la vie ?



Source : Insee, Recensement de la population 1999 et 2015

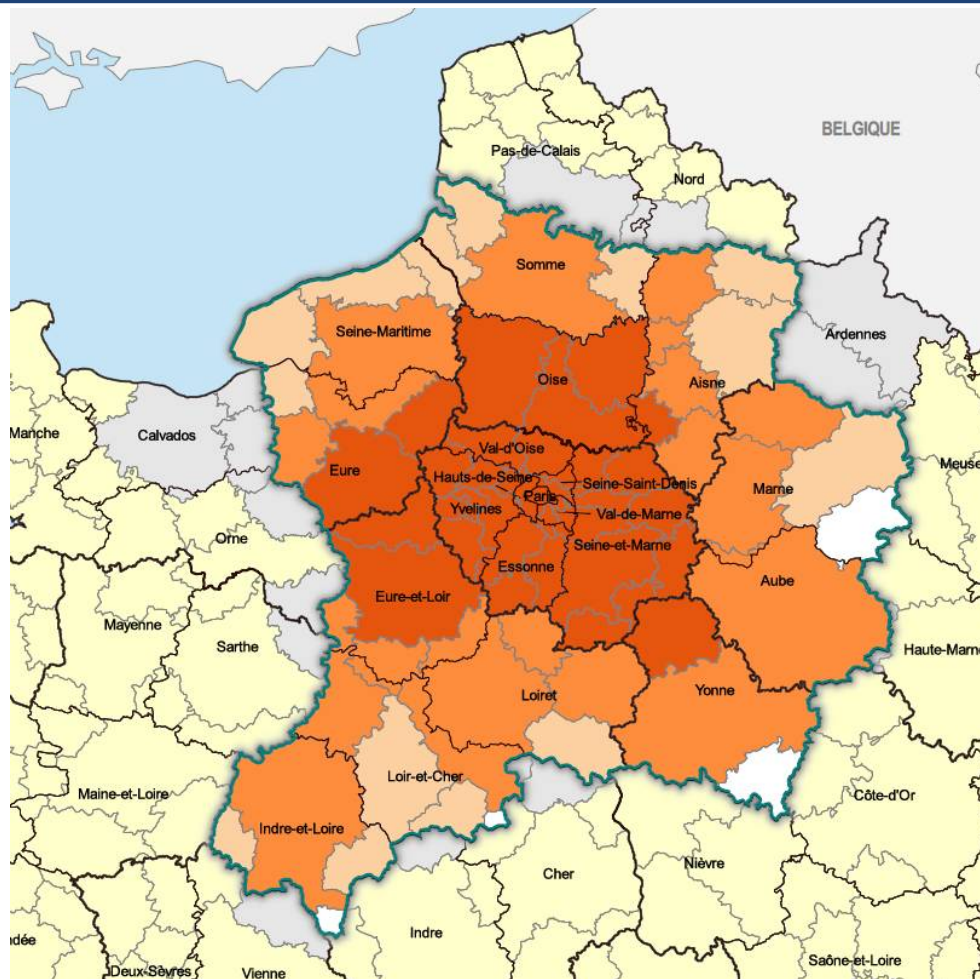
# 01

## Le Bassin Parisien

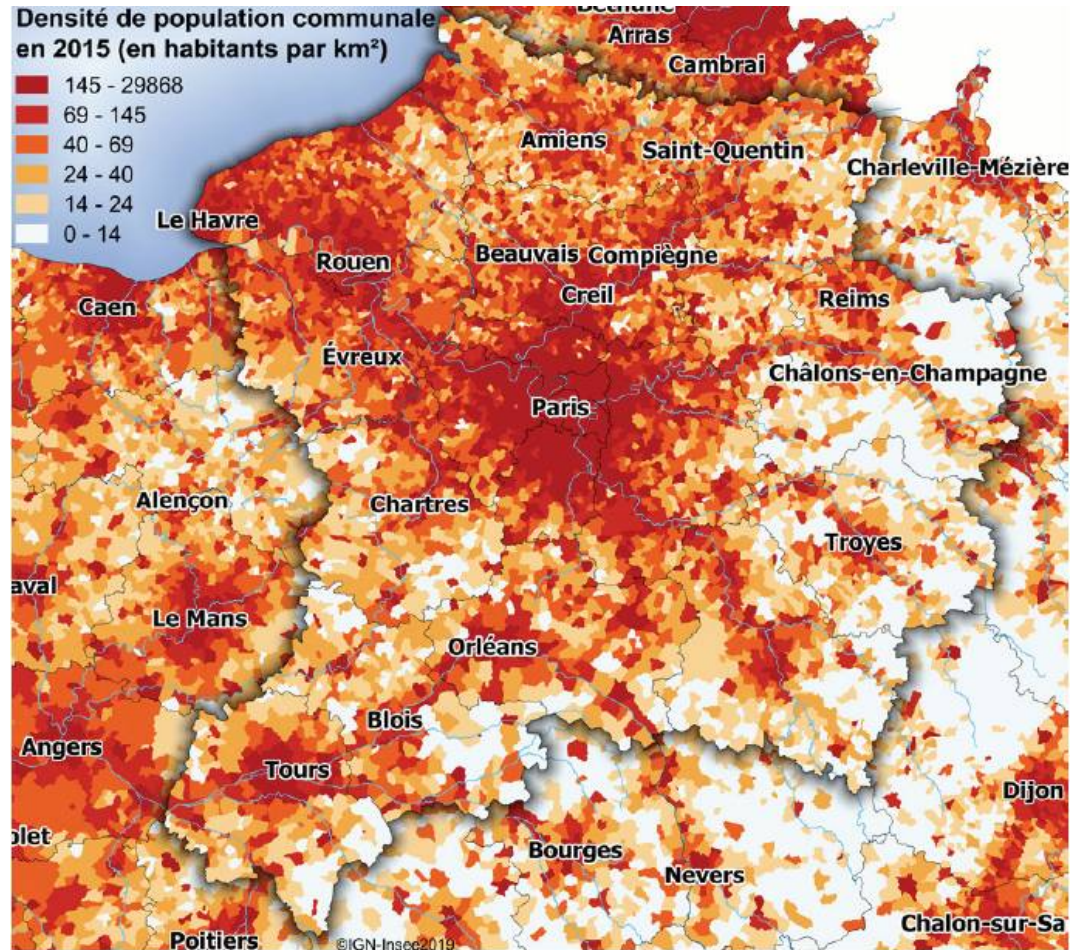
## 20 départements ayant des liens intenses avec Paris ou l'Île-de-France

Typologie des zones d'emploi en fonction de  
leurs liens avec l'Île de France

- Zones d'emploi fortement liées à l'Île de France
- Zones d'emploi moins liées à l'Île de France
- Zones d'emploi liées de manière indirecte à l'Île de France
- Franges externes
- Autres zones d'emploi situées dans la zone d'intérêt
- Autres zones d'emploi situées hors de la zone d'intérêt





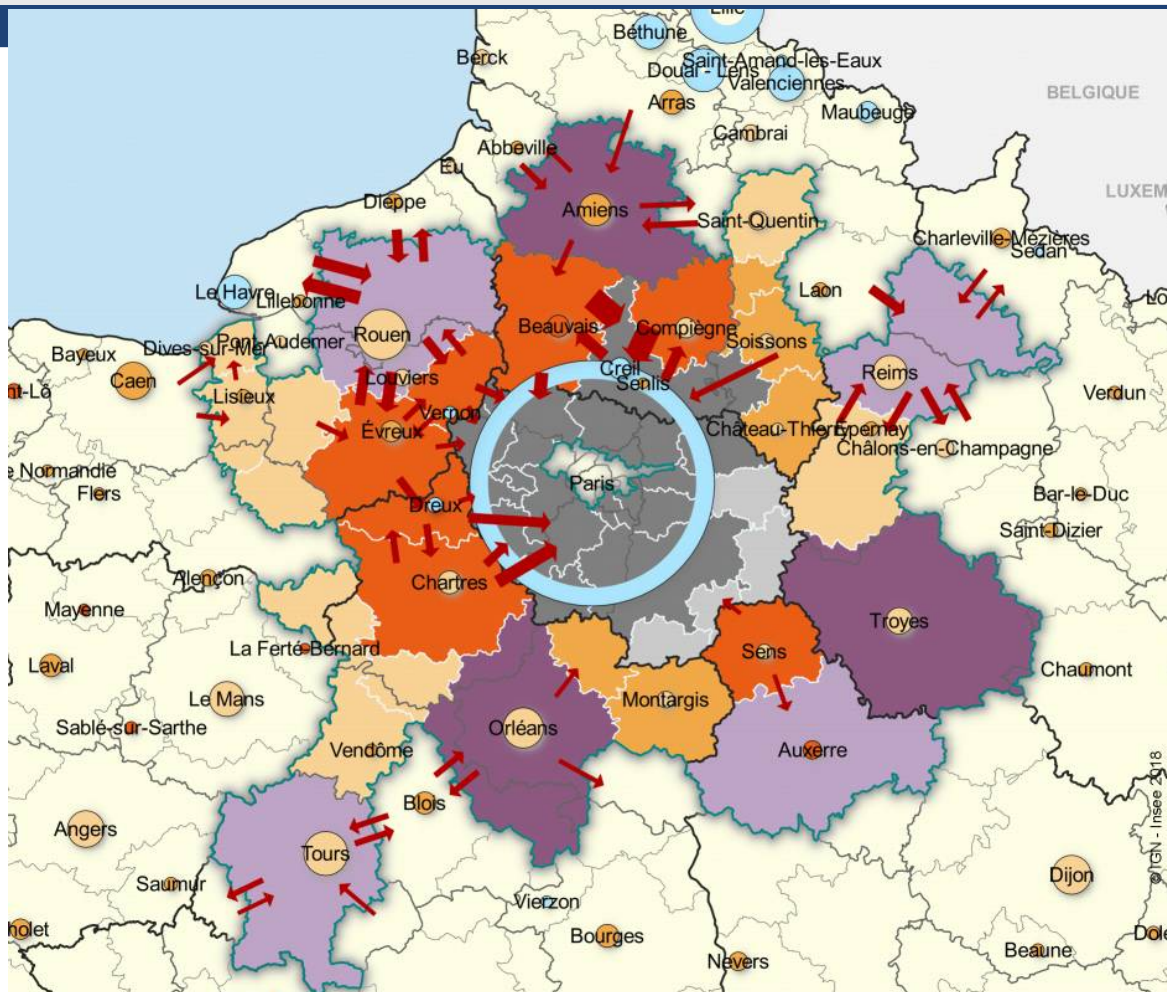


Source : Insee, Recensement de la population

## Typologie des zones d'emploi selon leur relation avec Paris et l'Île-de-France et réseaux liés aux grandes villes

- IDF
- IDF, partie plus résidentielle
- ZE ayant des liens forts avec l'IDF
- ZE ayant des liens intermédiaires avec l'IDF
- ZE des grandes villes fortement liées à l'IDF
- ZE des grandes villes liées à Paris
- ZE ayant des liens plus faibles avec l'IDF

Flux hors échanges avec Paris et hors échanges internes à l'IdF de plus de 1 000 navetteurs (flux forts et flux faibles)

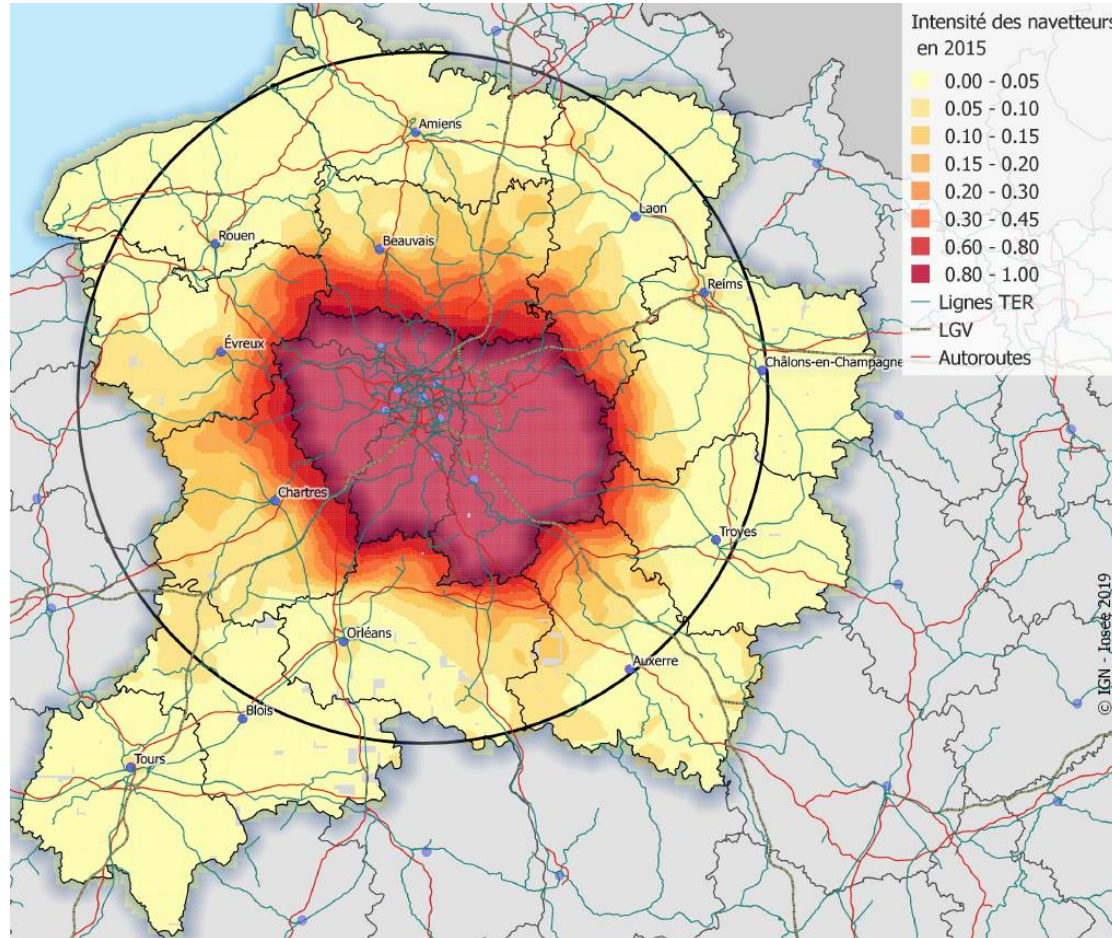


Source : Insee, Recensement de la population



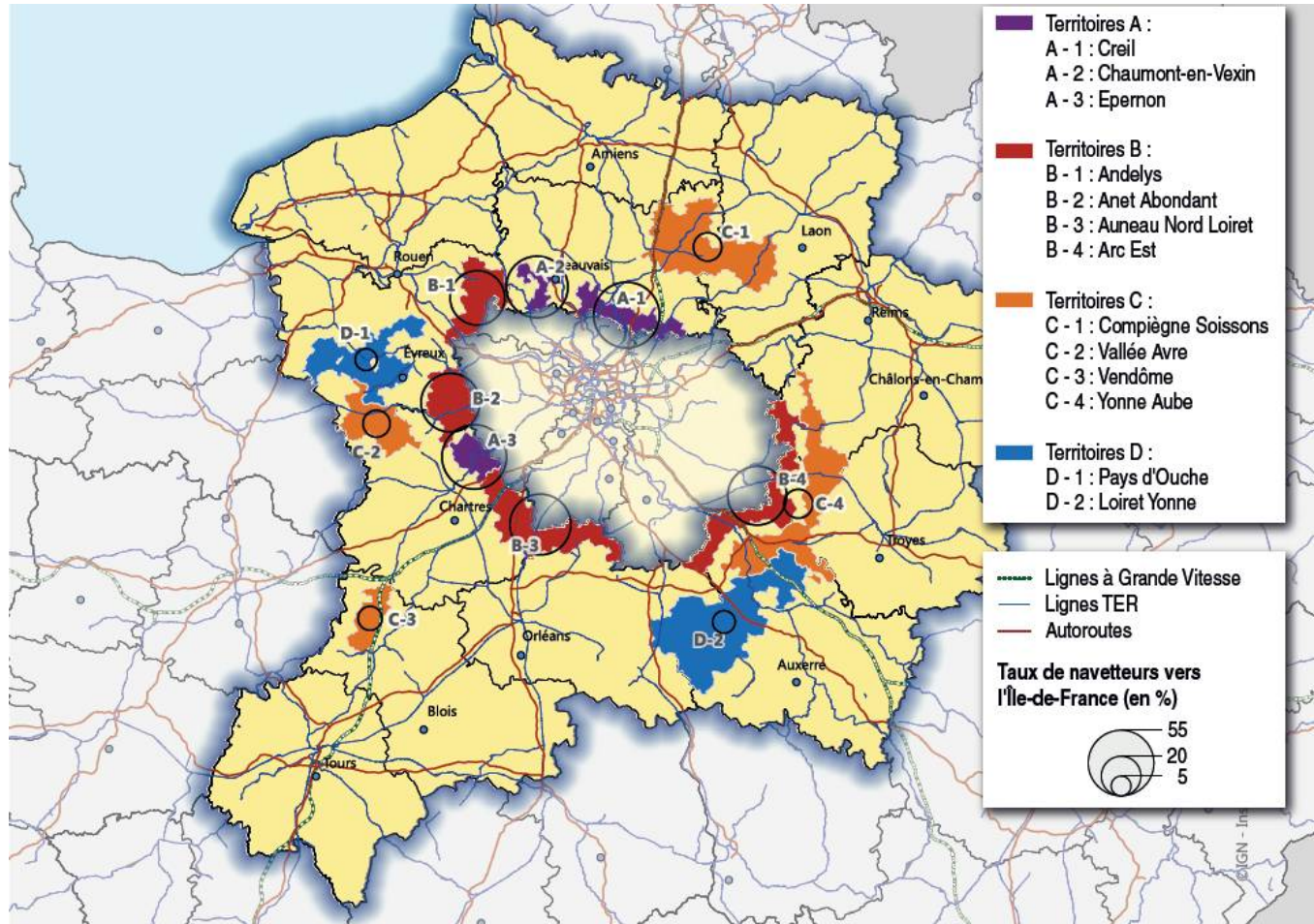
# 02 Les franges franciliennes

# Une approche des franges franciliennes



Source : Insee, Recensement de la population

# Quatre types de territoires de frange, témoins du niveau d'intégration des territoires avec l'IdF



Source : Insee, Recensement de la population

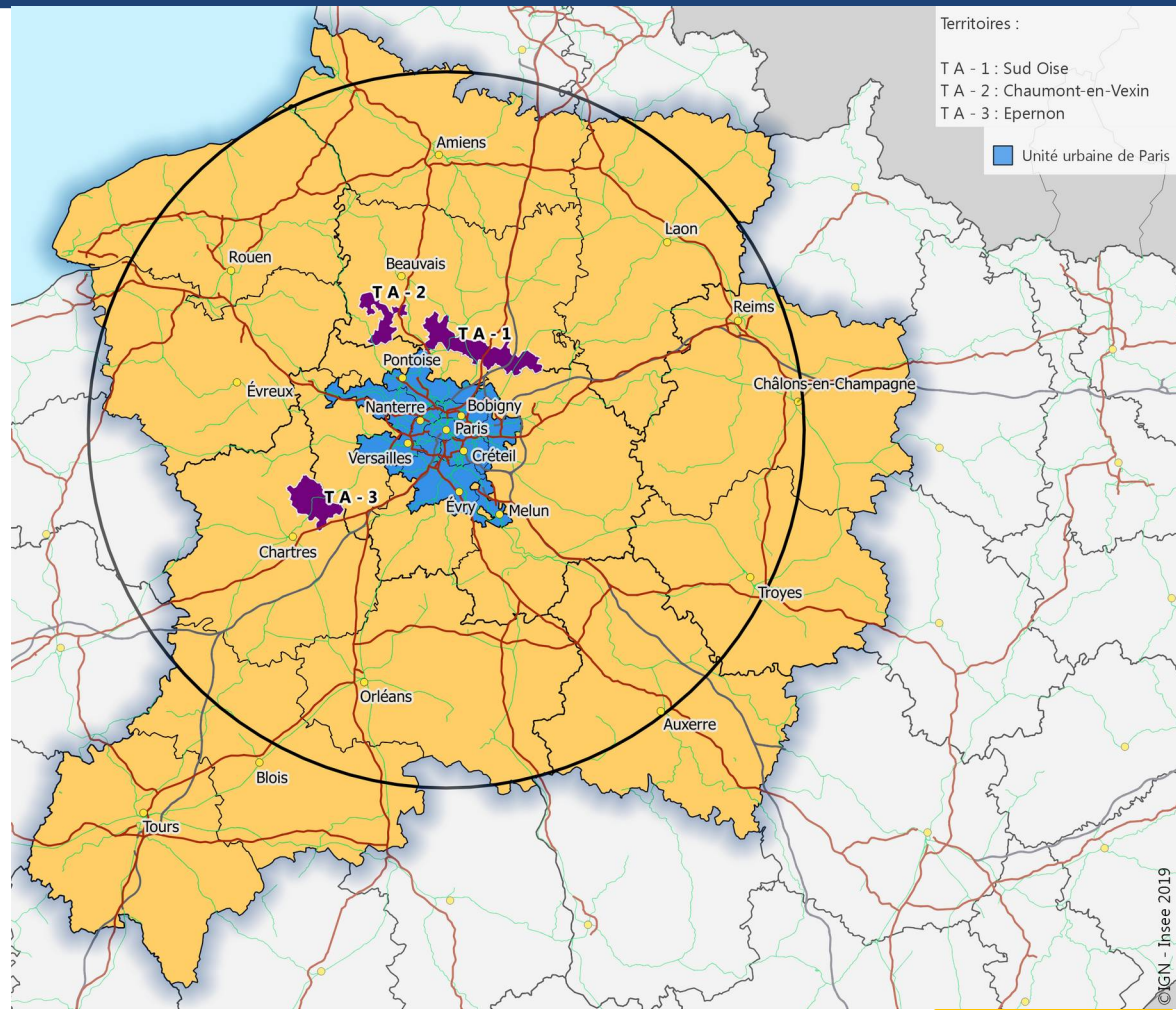


# Type A : territoires fortement liés au système francilien en 1990

Territoires :

- T A - 1 : Sud Oise
- T A - 2 : Chaumont-en-Vexin
- T A - 3 : Epernon

Unité urbaine de Paris



Territoire	Taux de navetteurs vers l'IdF		Progression du taux de navetteurs entre 1990 et 2015
	En 1990	En 2015	
A	> 40 %		< 10 pts

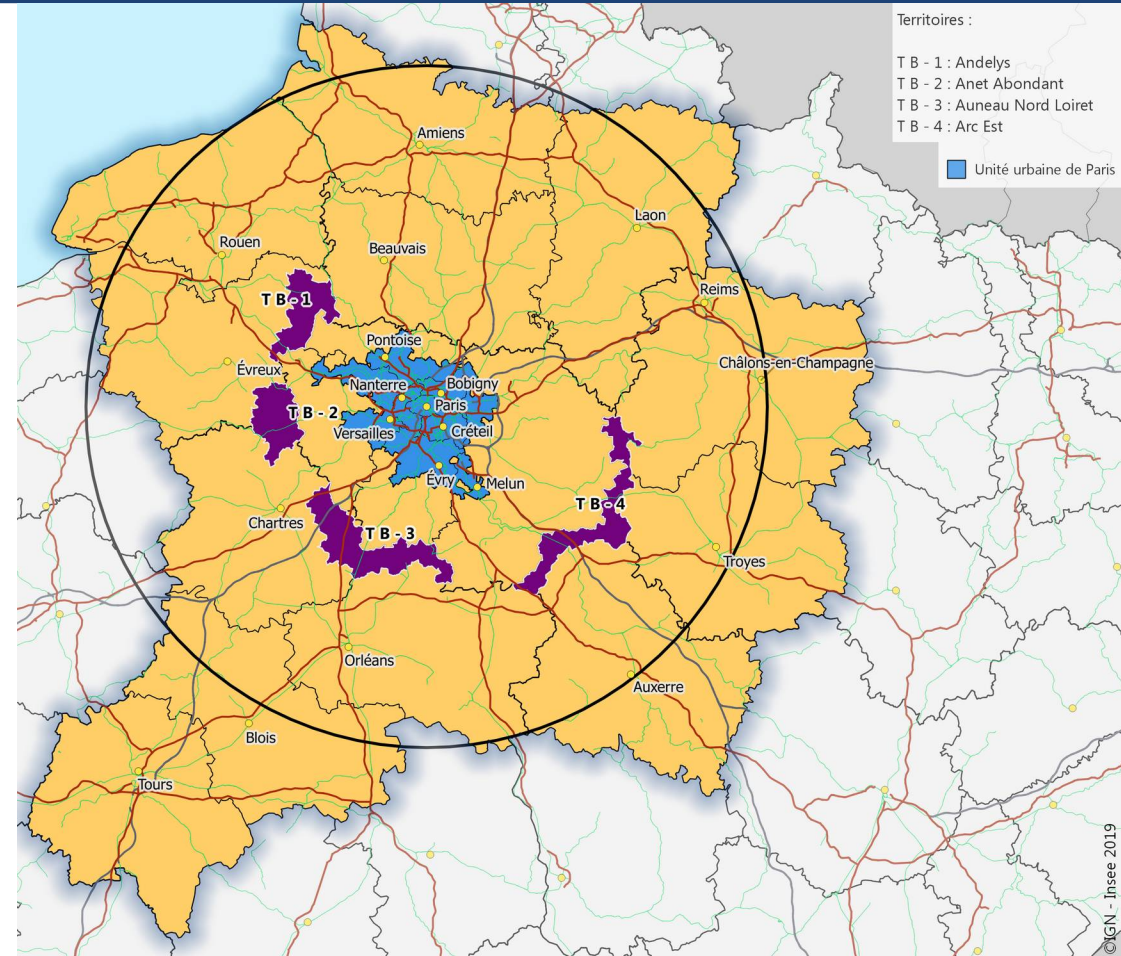
Dans le sud de l'Oise et en direction de Chartres : un lien déjà fort en 1990



# Type B : territoires liés à l'IdF en 1990 et renforcement du lien depuis

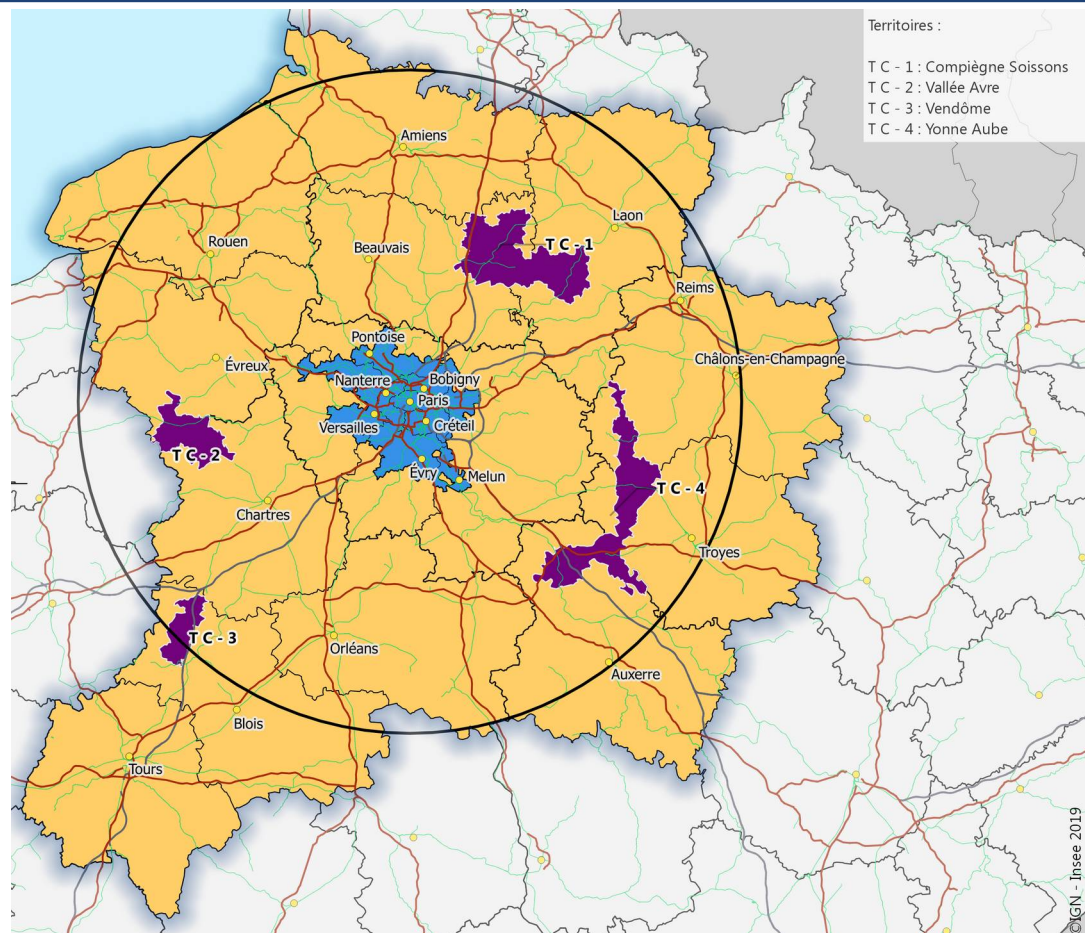
Territoire	Taux de navetteurs vers l'IdF		Progression du taux de navetteurs entre 1990 et 2015
	En 1990	En 2015	
B		> 30 %	> 17 pts

Un lien qui se renforce entre 1990 et 2015 en proche couronne, à l'ouest et au sud



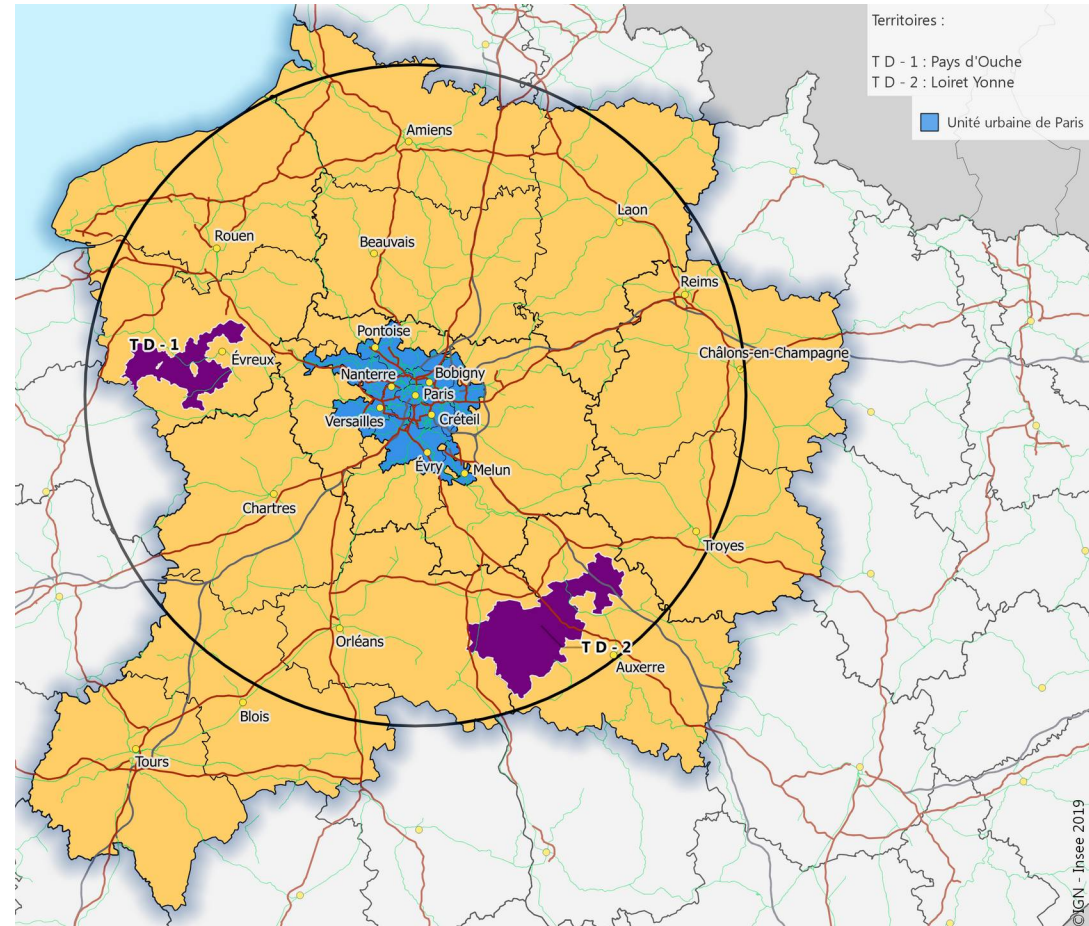
Territoire	Taux de navetteurs vers l'IdF		Progression du taux de navetteurs entre 1990 et 2015
	En 1990	En 2015	
C		5 % à 15 %	> 2,5 pts

Plus loin du cœur de l'Île-de-France, des territoires où le lien se développe



# Type D: hors de l'influence des villes, des territoires où le lien est stable

Territoire	Taux de navetteurs vers l'IdF		Progression du taux de navetteurs entre 1990 et 2015
	En 1990	En 2015	
<b>D</b>		5 % à 10 %	< 2,5 pts





# 03

## Les franges franciliennes et l'aire d'attraction de Paris



## Aires d'attraction des villes

selon le nombre d'habitants en 2017

Zonage 2020

### Catégorie des aires

**aire de 700 000 habitants ou plus**

■ Pôle

■ Couronne

**aire de 200 000 à moins de 700 000 habitants**

■ Pôle

■ Couronne

**aire de 50 000 à moins de 200 000 habitants**

■ Pôle

■ Couronne

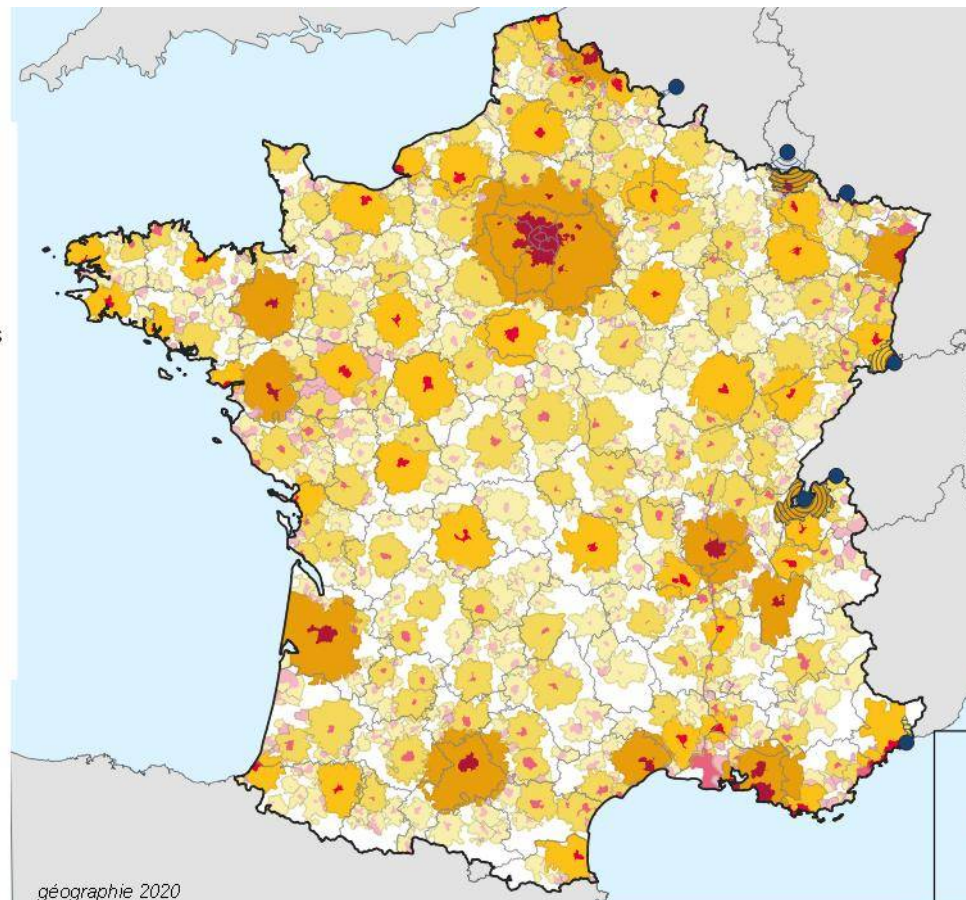
**aire de moins de 50 000 habitants**

■ Pôle

■ Couronne

□ Hors attraction des villes

● Attraction des pôles transfrontaliers



Guadeloupe



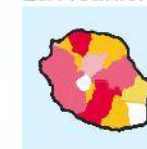
Martinique



Guyane



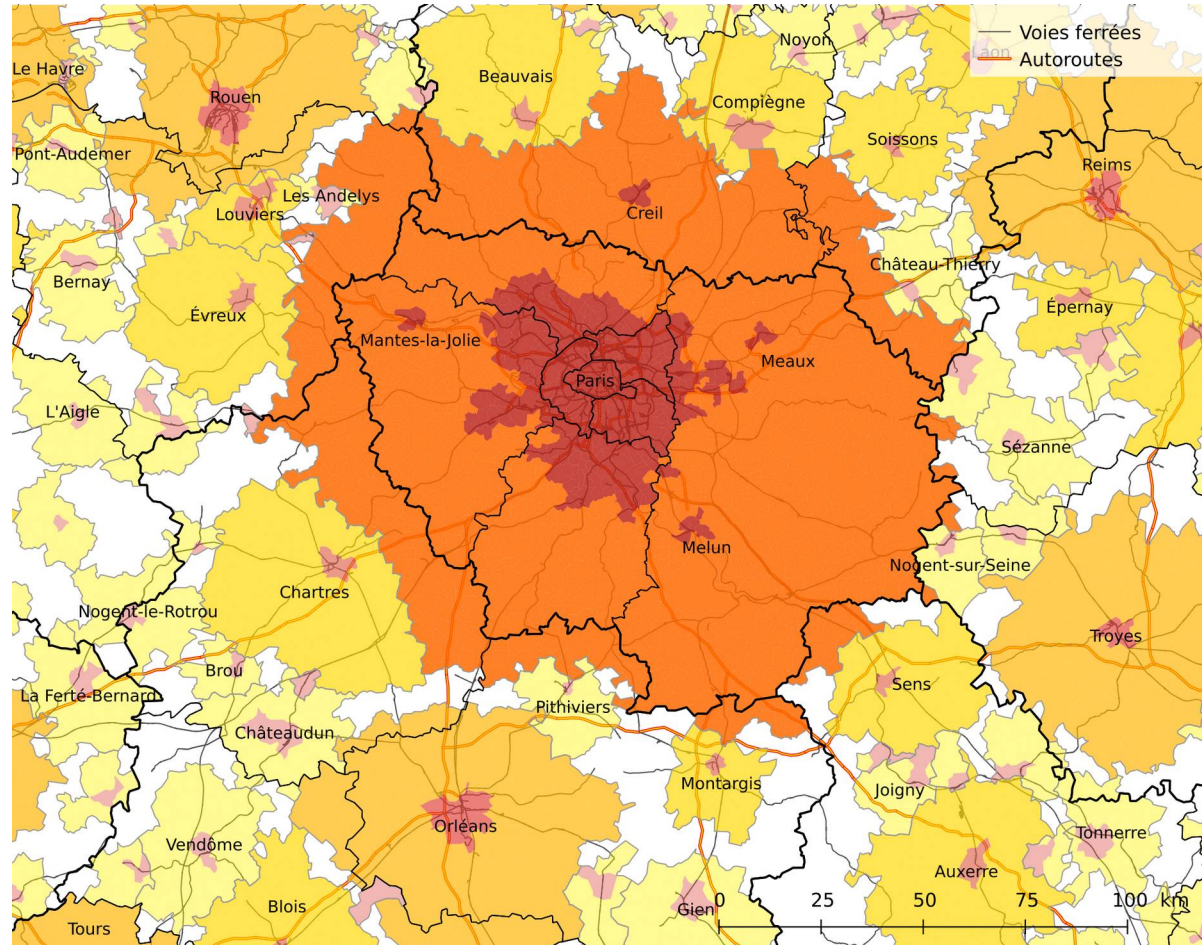
La Réunion



Mayotte



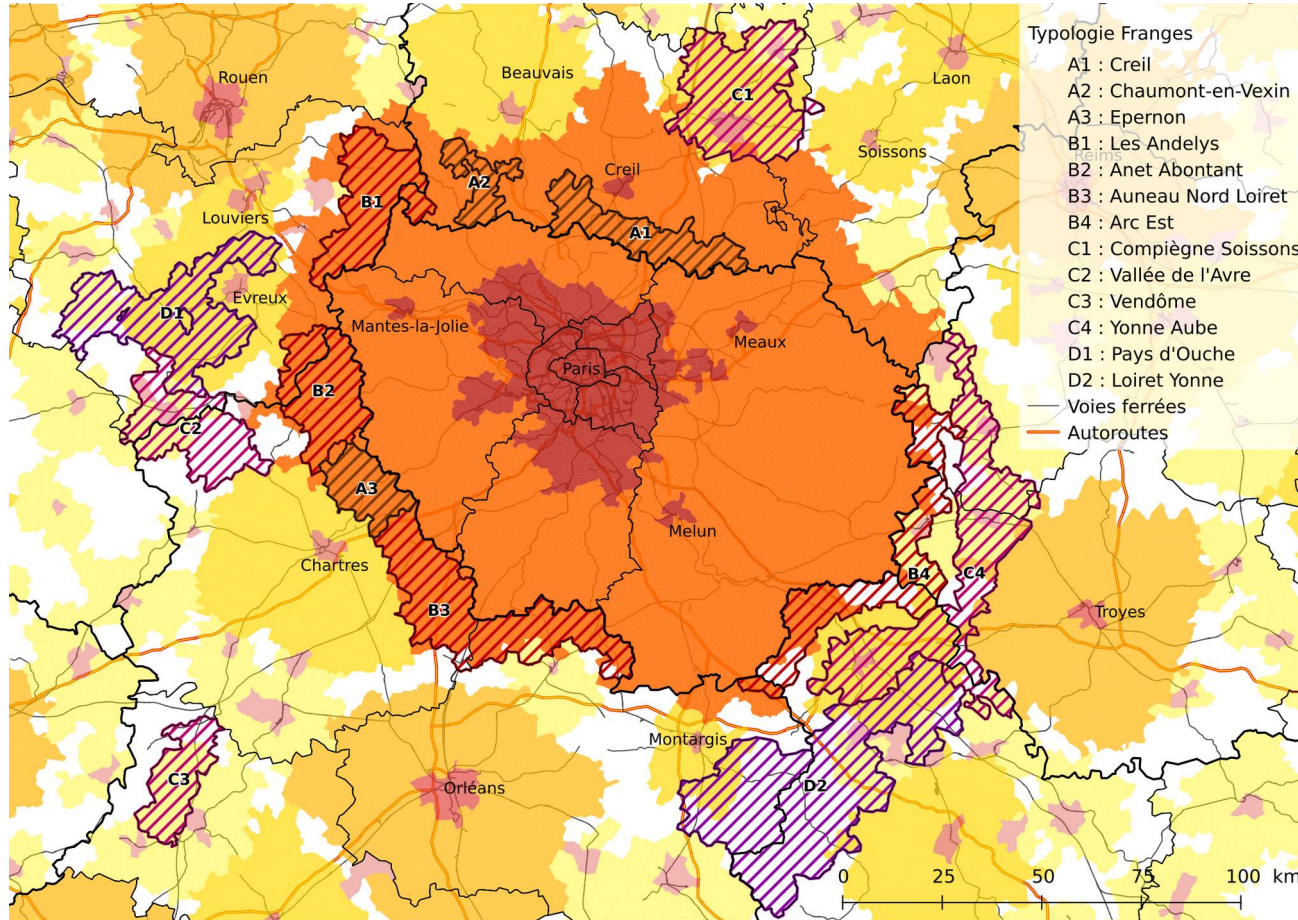
# L'aire de Paris : 1 pôle principal, 4 pôles secondaires



Source : Insee, Recensement de la population



# Les franges fortement intégrées rattachées à l'aire de Paris



Source : Insee, Recensement de la population

Retrouvez-nous sur :

[insee.fr](https://www.insee.fr)



---

<https://www.insee.fr/>

<https://agence-cohesion-territoires.gouv.fr>

Cliquez pour ajouter un titre

