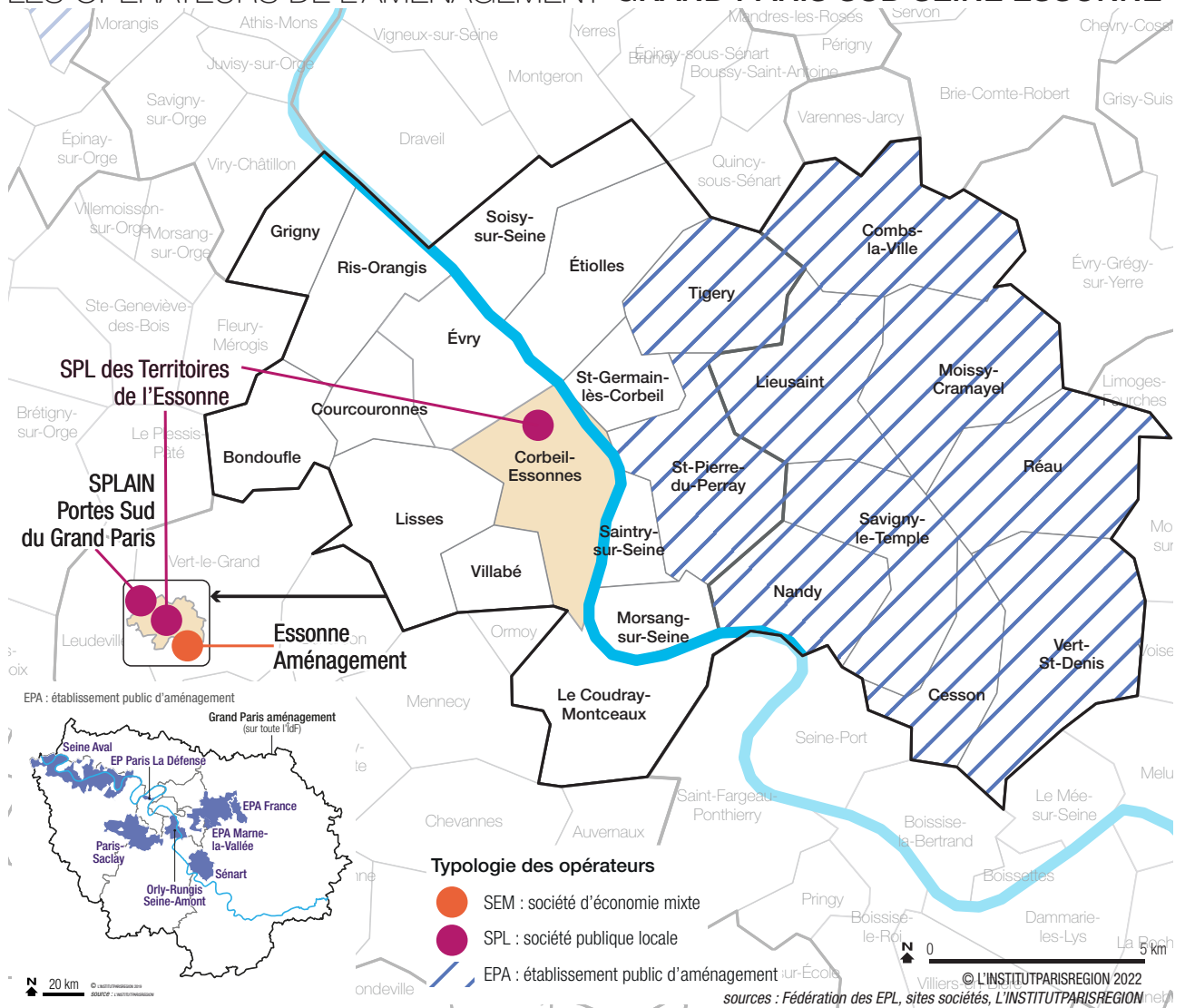


# LES OPÉRATEURS DE L'AMÉNAGEMENT GRAND PARIS SUD SEINE ESSONNE



**AIDE :** sur la carte sont mises en exergue les communes membres de l'entreprise publique locale, au sein de l'intercommunalité, objet de la présente fiche. La carte n'apporte pas d'indications sur les secteurs d'intervention des entreprises publiques locales mentionnées.



création 1973

La CA Grand Paris Sud Seine-Essonne-Sénart est membre du conseil d'administration de l'**EPA Sénart**. Les communes comprises dans le périmètre de ce dernier sont également représentées.

Autres administrateurs : Etat, Conseil régional d'Île-de-France ; Conseil départemental de l'Essonne ; Conseil départemental de Seine et Marne.



création 1969

Autres actionnaires de **Essonne Aménagement** :

- Collectivités : Département de l'Essonne, CA Paris Saclay, CA Etampois ; Verrières-le-Buisson ; Les Ulis..
- Autre : CDC ; Les Résidences-Yvelines Essonne ; CCI de l'Essonne ; CESFO ; Franpart (Société Générale) ; ARBEY Immobilier ; Caisse d'Epargne Île-de-France ; BPI France (Oseo financement) ; CDT Essonne ; Essonne Développement ; Les résidences Yvelines-Essonnes.



création 2015

Autres actionnaires de la SPL **Territoires de l'Essonne** :

- Département de l'Essonne ; CC du Dourdannais ; CA de l'Etampois Sud Essonne ; CC du Val d'Essonne ; CC Entre Juine et Renarde ; CA du Val d'Yerres Val de Seine ; CC Pays de Limours ; Linas ; Ballancourt-sur-Essonne ; Montgeron ; Villejust ; Morigny-Champigny ; Le Mérévillois ; St-Michel-sur-Orge ; La Ferté-Alais ; Vert-le-Grand.



création 2017

Autres actionnaires de la SPLAIN **Portes Sud du Grand Paris** : Grand Paris Aménagement.