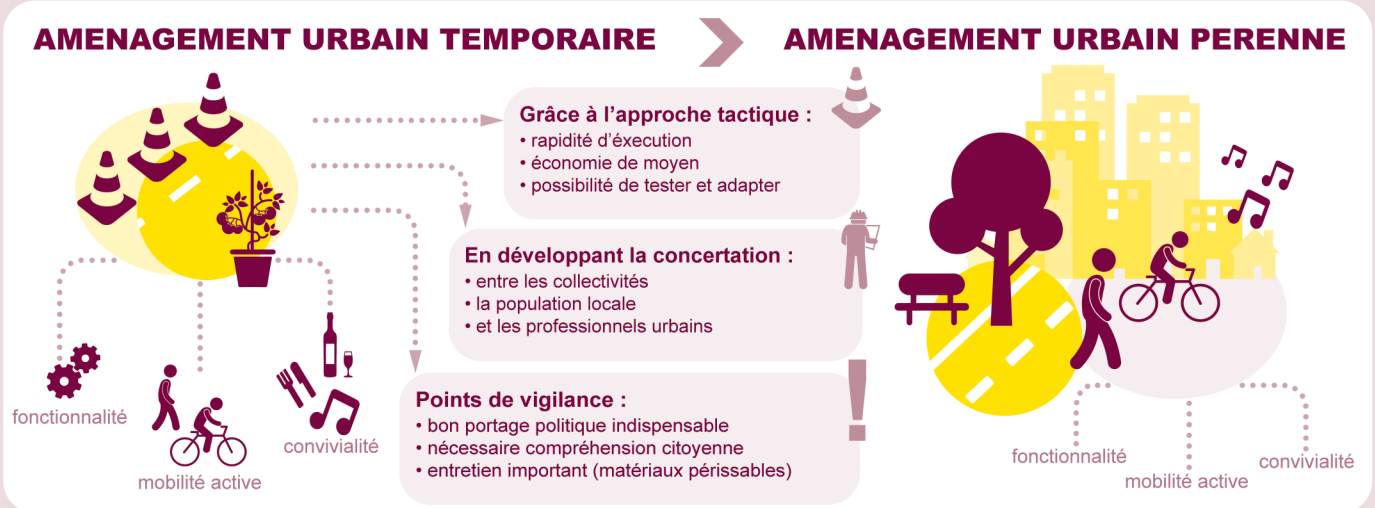
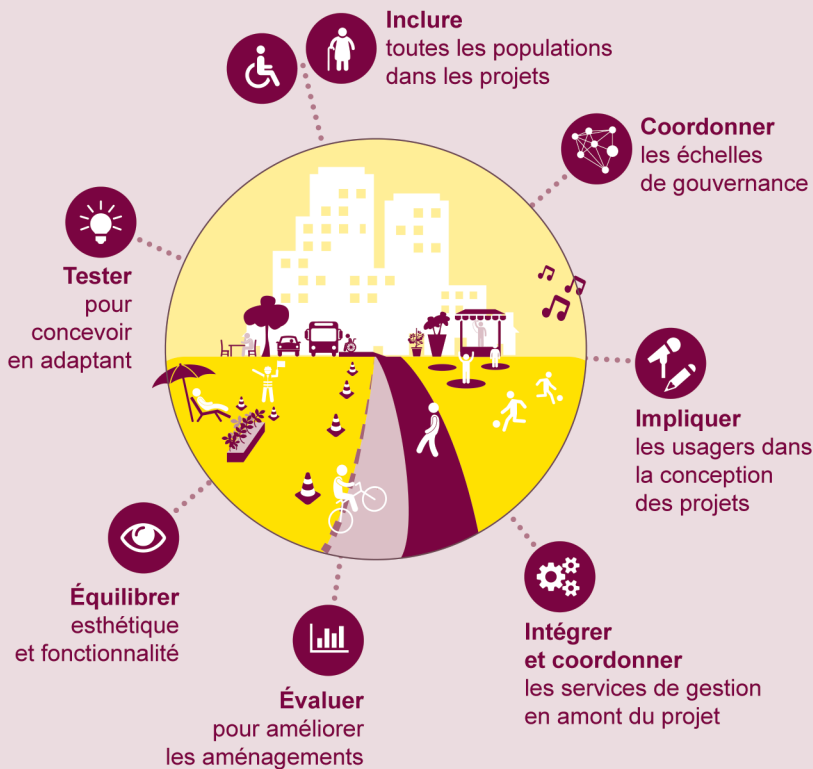


Aménagements urbains temporaires d'espaces publics

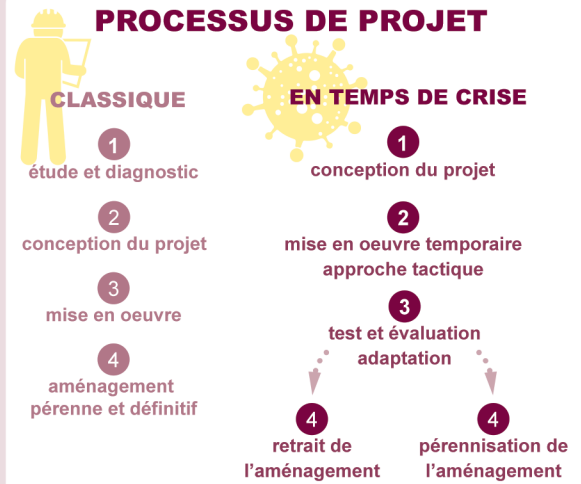


7 RECOMMANDATIONS



! Pour avoir une idée plus précise des impacts à la fois environnementaux, sociaux et économiques, un temps de stabilisation et de recul est nécessaire. Les effets des aménagements doivent s'observer sur le long terme.

PROCESSUS DE PROJET



VERS UN PROCESSUS ITERATIF

