

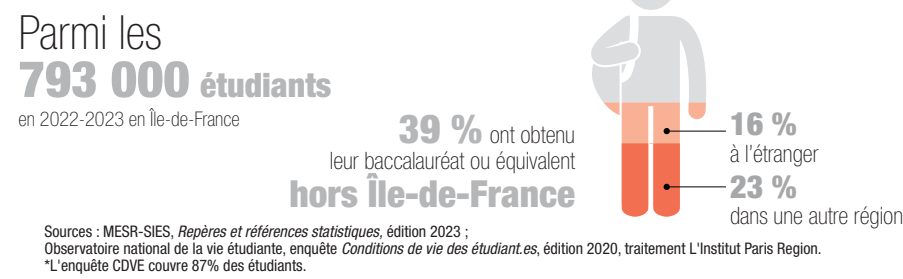
LES LOGEMENTS POUR ÉTUDIANTS EN ÎLE-DE-FRANCE

Situation 2022

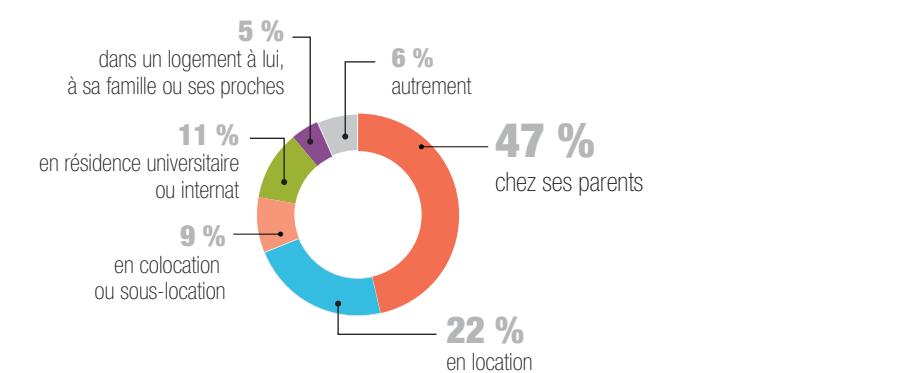
Depuis le début des années 2000, L'Institut Paris Region a entrepris un recensement de l'ensemble des résidences étudiantes en s'appuyant sur les données des Crous, de l'Association pour le développement du logement étudiant, des sites internet des principaux gestionnaires et, plus récemment, sur la base Clef réalisée par l'Etat. Régulièrement mise à jour, cette base de données permet de localiser les places existantes selon la nature des gestionnaires : Cité internationale universitaire de Paris, Crous, autres gestionnaires de logements conventionnés, gestionnaires émanant d'établissements d'enseignement supérieur et gestionnaires privés.

Environ 11% des étudiants résidant dans la région sont logés dans ces résidences spécifiques. La durée du trajet entre domicile et lieu d'étude s'établit pour eux à 34 minutes en moyenne, bien en deçà de la moyenne régionale de 56 minutes. Les étudiants résidant chez leurs parents, nombreux en Île-de-France, connaissent les trajets les plus longs, 67 minutes en moyenne, soit plus de 2 heures pour un aller-retour.

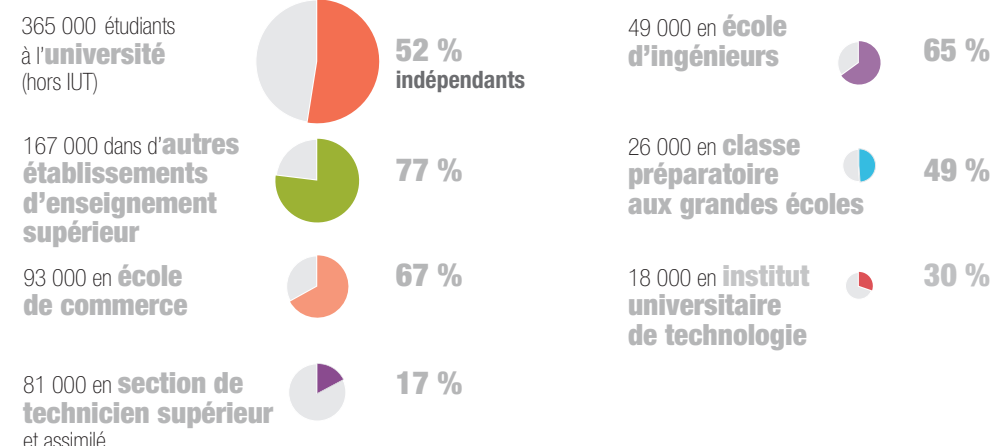
QUI SONT LES ÉTUDIANTS* FRANCILIENS ?



OÙ LOGENT LES ÉTUDIANTS FRANCILIENS ?



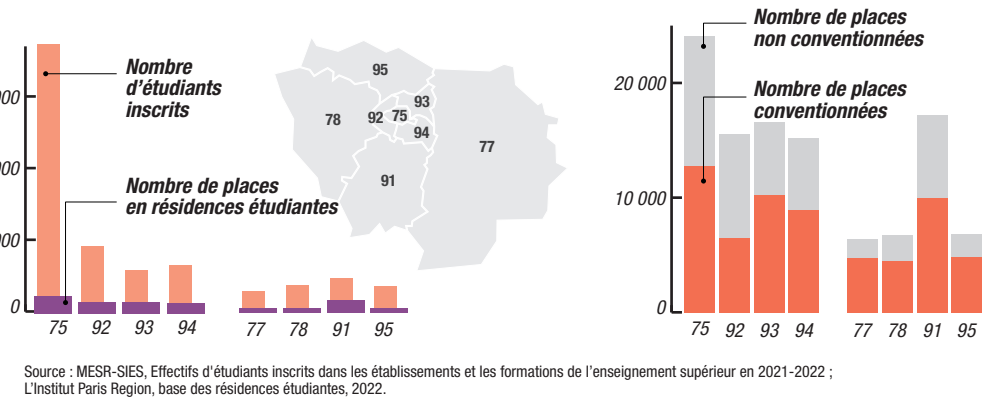
PART DES ÉTUDIANTS AYANT PRIS LEUR AUTONOMIE SELON LA FORMATION



LE LOGEMENT ÉTUDIANT EN ÎLE-DE-FRANCE



RÉPARTITION PAR DÉPARTEMENTS



Types de résidences étudiantes

- Crous, bailleurs sociaux, autres gestionnaires sociaux
- Privée
- Dédiée à la formation
- Cité internationale universitaire de Paris
- Établissement d'enseignement supérieur (hors lycées)

Nombre de lits

- De 1 à 100
- De 101 à 200
- De 201 à 500
- De 501 à 1 000
- De 1 001 à 5 000
- Plus de 5 000

Fond de plan

- Espace urbain
- Espace rural
- Espace boisé
- Ligne RER et gare
- Ligne Transilien et gare
- TCSP (transport guidé et bus en site propre)

0 10 km

© L'INSTITUT PARIS REGION 2023
Source : L'Institut Paris Region

