

BOIS ET FORÊTS D'ÎLE-DE-FRANCE

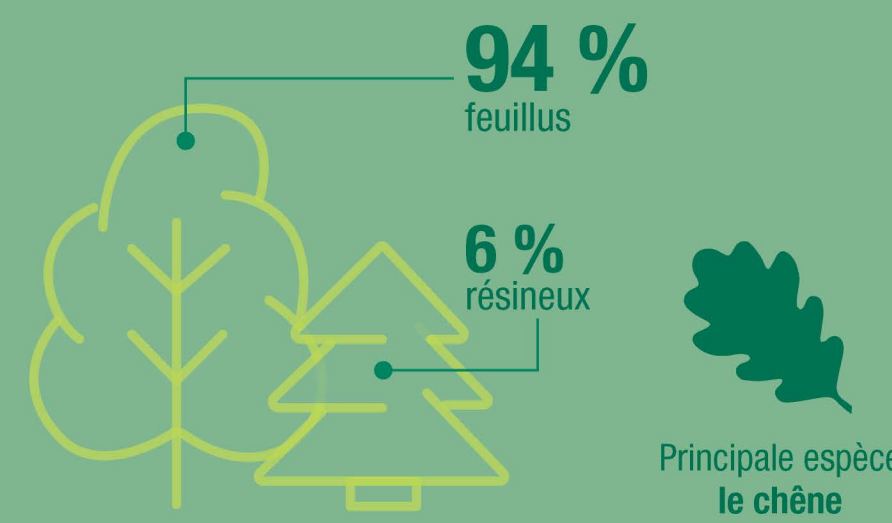
287 690
hectares

24 %
du territoire
régional

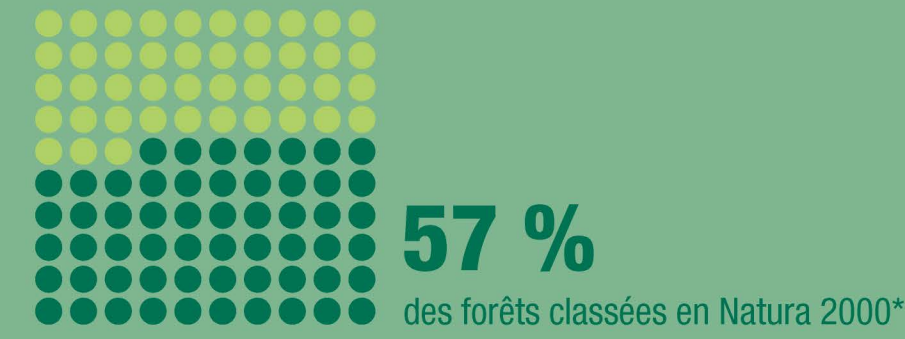
A QUI APPARTIENNENT LES FORÊTS ?



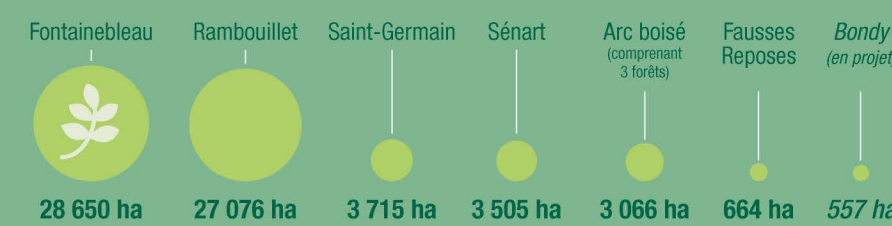
QUELS TYPES D'ARBRES EN FORÊT ?



DES ESPACES PROTÉGÉS ET FRAGILES

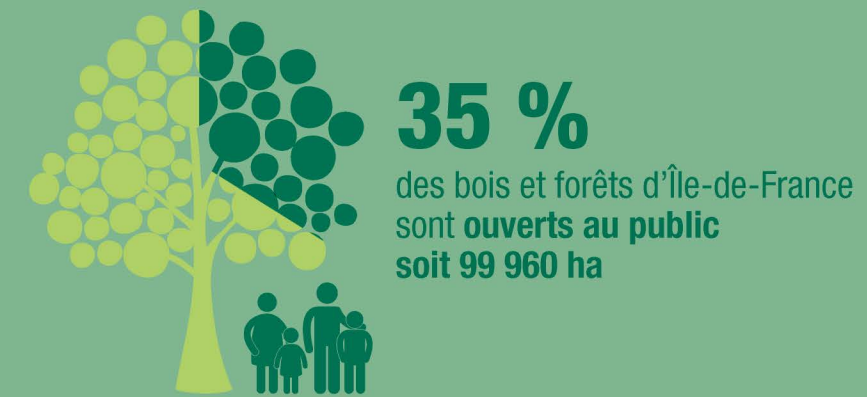


7 forêts de protection en Île-de-France



Une forêt de protection est une forêt identifiée comme préservant soit la sécurité de rivières contre certains risques naturels, soit la santé et la qualité de vie d'habitants de zones urbanisées, soit des écosystèmes particulièrement sensibles qu'elle héberge.

DES FORÊTS OUVERTES AU PUBLIC



100 millions de visites par an

17 millions
pour la seule forêt de Fontainebleau,
la plus fréquentée de France

